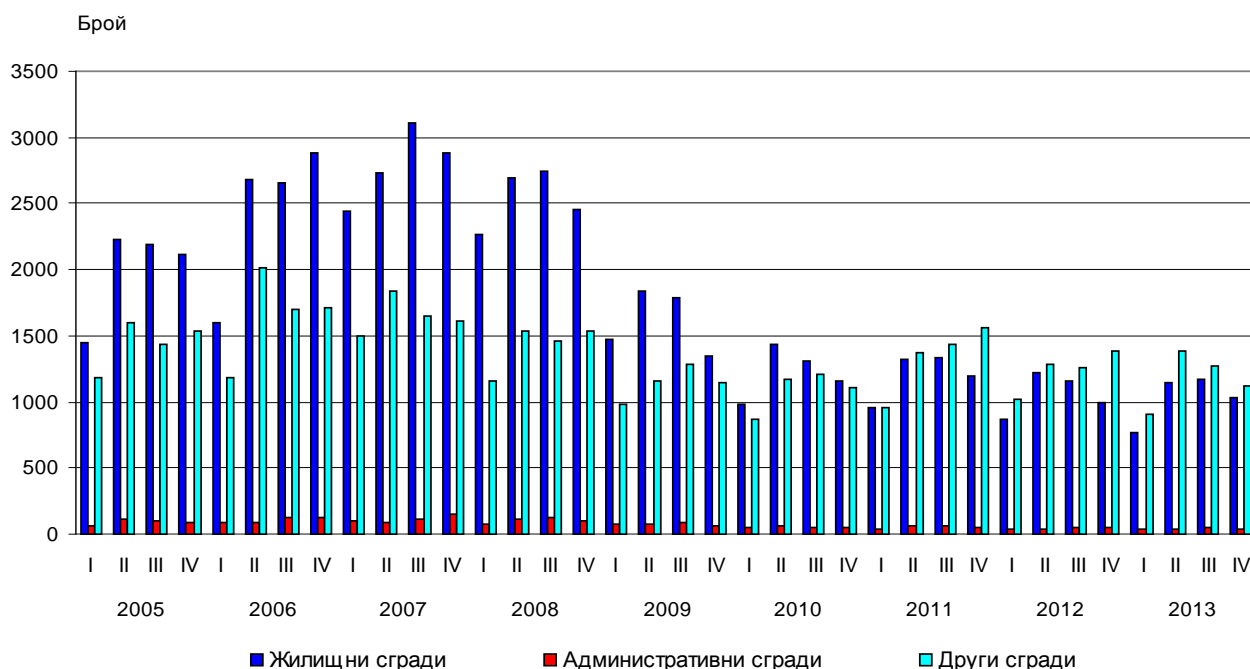




ИЗДАДЕНИ РАЗРЕШИТЕЛНИ ЗА СТРОЕЖ И ЗАПОЧНАТО СТРОИТЕЛСТВО НА НОВИ СГРАДИ ПРЕЗ ЧЕТВЪРТТО ТРИМЕСЕЧИЕ НА 2013 ГОДИНА

През четвъртото тримесечие на 2013 г. местните администрации са издали **разрешителни за строеж** на 1 032 жилищни сгради с 3 656 жилища в тях и с 444 602 кв. м разгъната застроена площ (РЗП), на 36 административни сгради/офиси с 41 120 кв. м РЗП и на 1 115 други сгради с 592 295 кв. м РЗП. Спрямо предходното тримесечие издадените разрешителни за строеж на жилищни сгради намаляват с 12.0%, жилищата в тях - с 2.8%, а застроената им площ - с 9.1%. Бележат спад и издадените разрешителни за строеж на административни сгради с 35.7%, а тяхната РЗП - с 25.9%. Броят на разрешителните за строеж на други сгради намалява с 12.0%, докато разгънатата им застроена площ нараства с 6.7%.

Фиг. 1. Издадени разрешителни за строеж на нови сгради по видове и по тримесечия

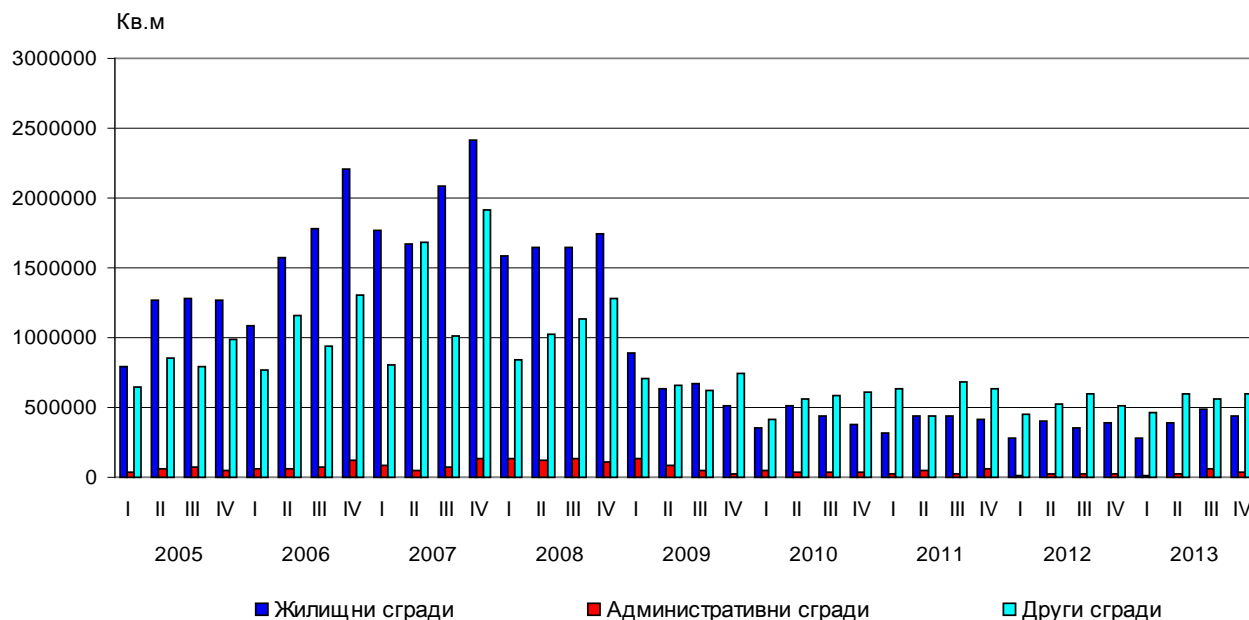


В сравнение с четвъртото тримесечие на 2012 г. издадените разрешителни за строеж на нови жилищни сгради се увеличават с 4.0%, жилищата в тях - с 15.6%, както и разгънатата им застроена площ - с 14.2%. Разрешителните за строеж, издадени на административни сгради, са по-малко с 25.0%, а на другите сгради - с 19.1% (фиг. 1). Същевременно разгънатата застроена площ на административните сгради нараства със 107.6%, а РЗП на другите сгради е повече с 15.0% (фиг. 2).



www.nsi.bg

Фиг. 2. Издадени разрешителни за строеж - разгъната застроена площ по видове сгради и по тримесечия



Най-голям брой разрешителни за строеж на нови жилищни сгради са издадени в следните области: Бургас - 186, София (столица) - 108, Пловдив - 107, София - 83, и Варна - 75. Най-много жилища предстои да бъдат започнати в областите: София (столица) - 963, Бургас - 888, Варна - 481, Пловдив - 357, и Стара Загора - 213 (табл. 1 от приложението).

През четвъртото тримесечие на 2013 г. е **започнал строежът** на 591 жилищни сгради с 2 531 жилища в тях и с 286 640 кв. м обща застроена площ, на 24 административни сгради/офиси с 22 033 кв. м РЗП и на 602 други сгради с 459 378 кв. м РЗП. Спрямо предходното тримесечие започнатите жилищни сгради намаляват с 14.0%, а общата им застроена площ - с 2.6%, докато броят на жилищата в тях нараства с 33.5%. Намаление бележат и започнатите административни сгради с 42.9%, но общата им застроена площ се увеличава с 33.6%. Броят на започнатите други сгради нараства с 13.4%, както и тяхната РЗП - с 49.8%.

В сравнение с четвъртото тримесечие на 2012 г. започнатите нови жилищни сгради намаляват с 1.7%, докато броят на жилищата в тях нараства със 17.9%, а разгънатата им застроена площ - с 32.1%. Броят на започнатите административни сгради се увеличава с 20.0%, а тяхната РЗП нараства над два пъти. Увеличение се наблюдава и при започнатите други видове сгради с 13.4% и на общата им застроена площ с 99.4%.

Строителството на най-голям брой нови сгради е започнало в областите: Бургас - 147 жилищни и 98 други сгради; Пловдив - 77 жилищни, 7 административни и 54 други сгради; Варна - 52 жилищни и 31 други сгради; София - 33 жилищни и 35 други сгради; София (столица) - 37 жилищни и 23 други сгради (табл. 2 от приложението).



Методологични бележки

Тримесечното статистическо наблюдение за издадените разрешителни за строеж и започнатото строителство осигурява информация както за издадените от местните администрации разрешителни за строеж, така и за започнатото строителство на нови сгради според техния вид и разгъната застроена площ. Тази информация може да се използва като индикатор за бъдещата активност на строителните предприятия в страната.

Видовете сгради се посочват в съответствие с Класификацията на сградите и строителните съоръжения (КСС - 2001), публикувана в сайта на НСИ (<http://www.nsi.bg/Classifics/KCC2001.pdf>), и се подразделят на:

- Жилищни - сгради, полезната площ, на които в голямата си част е предназначена за жилищни цели за постоянно обитаване.
- Нежилищни - сгради за различни нежилищни нужди, които включват:
 - административни - офиси и сгради за административна дейност на ведомства и други организации и сдружения (представителни сгради - банки, пощи, правителствени сгради, сгради за конференции, конгреси, съдилища, общини);
 - други сгради - всички останали видове сгради, предназначени за различни дейности: производствена, търговска, транспортна, просветна, културна, спортна, селскостопанска, здравеопазване, бази за почивка и краткосрочно пребиваване (хотели, мотели, почивни домове, хижи и др.).

Разгъната (обща) застроена площ на сградите е сумата от застроените площи на всички етажи по външни измерения.

Таблица 1

**Издадени разрешителни за строеж на нови сгради
 през четвъртото тримесечие на 2013 година¹**

Области	Жилищни сгради			Административни сгради		Други сгради	
	брой	брой жилища	разгъната застроена площ - кв. м	брой	разгъната застроена площ - кв. м	брой	разгъната застроена площ - кв. м
Общо за страната	1032	3656	444602	36	41120	1115	592295
Благоевград	47	89	12009	61	16857
Бургас	186	888	99875	77	112660
Варна	75	481	65497	68	65717
Велико Търново	28	75	7912	-	-	43	15929
Видин	8	2471
Враца	9	19	2441	-	-	36	5715
Габрово	21	30	4803	-	-	12	3279
Добрич	45	74	12309	47	45965
Кърджали	16	20	3330	-	-	20	8472
Кюстендил	13	17	2256	47	50317
Ловеч	22	25	3551	-	-	18	2442
Монтана	6	6	1148	17	11382
Пазарджик	46	63	6485	55	14029
Перник	35	40	6229	-	-	24	2579
Плевен	16	18	3370	-	-	23	4896
Пловдив	107	357	50381	3	1790	117	83133
Разград	20	5283
Русе	12	12	2795	-	-	33	7776
Силистра	17	27	4938	13	2387
Сливен	17	44	5870	-	-	22	7038
Смолян	8	9	1817	26	5018
София	83	88	12681	67	9381
София (столица)	108	963	97036	13	14112	81	63899
Стара Загора	61	213	23754	71	29131
Търговище	6	15	1017	-	-	20	2431
Хасково	19	26	4291	22	4351
Шумен	10	31	5178	41	5281
Ямбол	15	22	3080	-	-	26	4476

¹ „..” - данните са конфиденциални.



Таблица 2

 Започнато строителство на нови сгради през четвъртото тримесечие на 2013 година¹

Области	Жилищни сгради			Административни сгради		Други сгради	
	брой	брой жилища	разгъната застроена площ - кв. м	брой	разгъната застроена площ - кв. м	брой	разгъната застроена площ - кв. м
Общо за страната	591	2531	286640	24	22033	602	459378
Благоевград	23	81	8054	-	-	21	5296
Бургас	147	983	90026	98	174578
Варна	52	501	62711	-	-	31	12633
Велико Търново	23	70	7082	26	7835
Видин	-	-	-	-
Враца	5	6	794	-	-	6	584
Габрово	-	-	-	-	-	3	1960
Добрич	32	45	8561	-	-	23	37763
Кърджали	12	38	6274	-	-	6	3177
Кюстендил	12	47916
Ловеч	10	10	2155	-	-	17	4437
Монтана	-	-	-	9	4531
Пазарджик	25	54	7645	-	-	36	10122
Перник	12	18	4070	3	549	12	3173
Плевен	7	7	923	-	-	20	4151
Пловдив	77	295	34100	7	6715	54	31051
Разград	4	5	765	12	2346
Русе	-	-	16	4336
Силистра	7	17	1969	10	3959
Сливен	17	26	4402	-	-	35	41470
Смолян	10	1927
София	33	35	4626	35	7634
София (столица)	37	140	17414	23	15997
Стара Загора	31	130	15088	-	-	33	13293
Търговище	5	6	926	-	-	14	1495
Хасково	11	18	2794	13	4117
Шумен	5	9	1322	19	11266
Ямбол	11	31	3477	-	-	8	2331

¹ „..” - данните са конфиденциални.