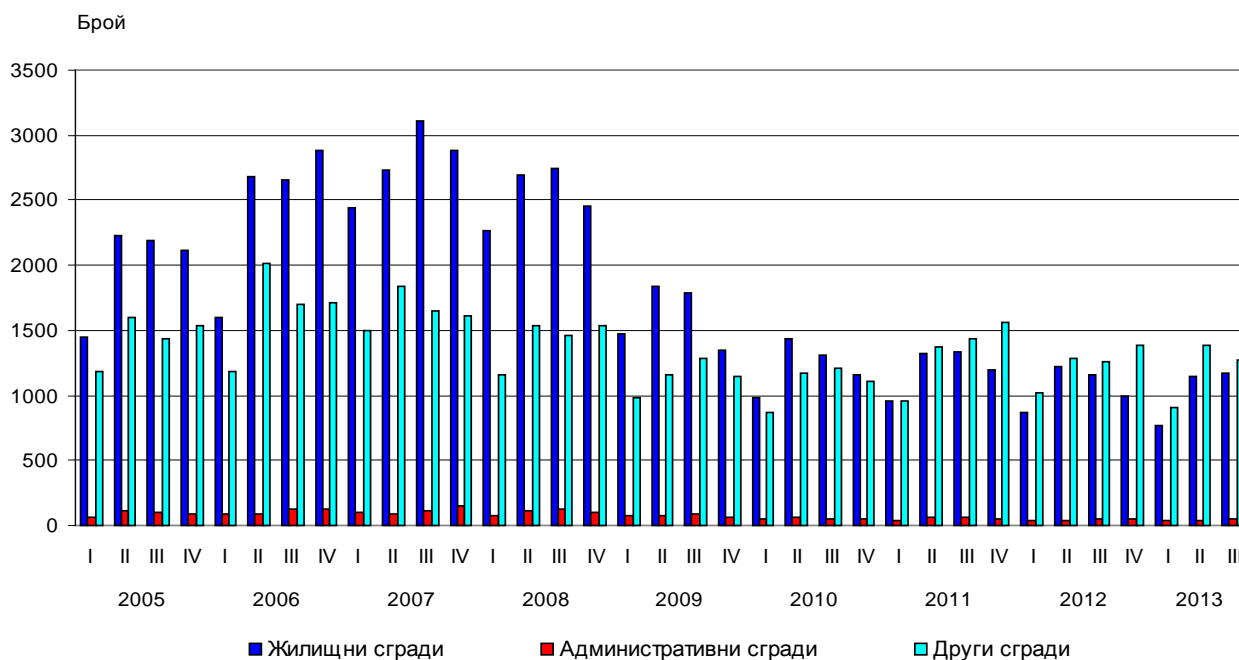




ИЗДАДЕНИ РАЗРЕШИТЕЛНИ ЗА СТРОЕЖ И ЗАПОЧНАТО СТРОИТЕЛСТВО НА НОВИ СГРАДИ ПРЕЗ ТРЕТОТО ТРИМЕСЕЧИЕ НА 2013 ГОДИНА

През третото тримесечие на 2013 г. местните администрации са издали **разрешителни за строеж** на 1 173 жилищни сгради с 3 760 жилища в тях и с 489 204 кв. м разгъната застроена площ (РЗП), на 56 административни сгради/офиси с 55 508 кв. м РЗП и на 1 267 други сгради с 555 121 кв. м РЗП. Спрямо предходното тримесечие издадените разрешителни за строеж на жилищни сгради нарастват с 1.9%, жилищата в тях - с 26.0%, а застроената им площ - с 23.8%. Увеличават се и разрешителните за строеж на административните сгради със 75.0%, както и тяхната РЗП - със 133.9%. Същевременно броят на разрешителните за строеж на други сгради бележи намаление от 8.8%, а разгънатата им застроена площ е по-малко със 7.8%.

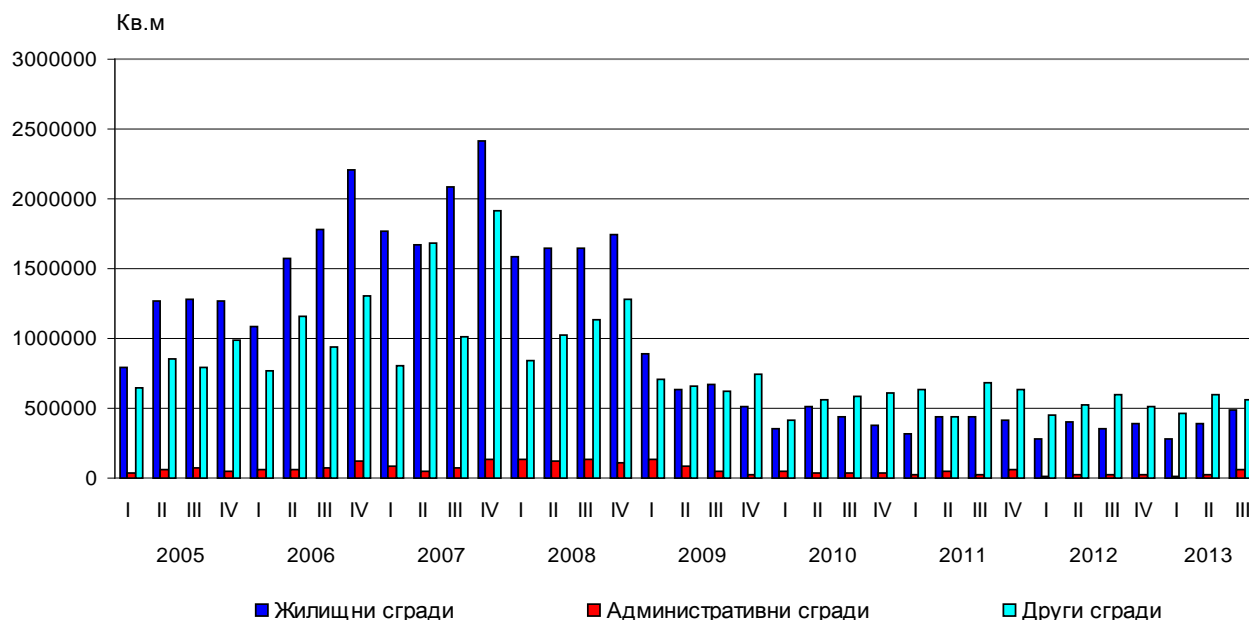
Фиг. 1. Издадени разрешителни за строеж на нови сгради по видове и по тримесечия



В сравнение с третото тримесечие на 2012 г. издадените разрешителни за строеж на нови жилищни сгради се увеличават с 1.2%, жилищата в тях - с 38.5%, както и разгънатата им застроена площ - с 37.0%. Разрешителните за строеж, издадени на административни сгради, са повече с 21.7%, а на другите сгради - с 0.8% (фиг. 1). Разгънатата застроена площ на административните сгради нараства със 105.5%, докато РЗП на другите сгради намалява с 6.8% (фиг. 2).



Фиг. 2. Издадени разрешителни за строеж - разгъната застроена площ по видове сгради и по тримесечия



Най-голям брой разрешителни за строеж на нови жилищни сгради са издадени в следните области: Пловдив - 169, София (столица) - 123, Бургас - 118, Варна - 94, и София - 83. Най-много жилища предстои да бъдат започнати в областите: София (столица) - 712, Пловдив - 651, Бургас - 635, Варна - 373, и Благоевград - 224 (табл. 1 от приложението).

През третото тримесечие на 2013 г. **е започнал строежът** на 687 жилищни сгради с 1 896 жилища в тях и с 294 160 кв. м обща застроена площ, на 42 административни сгради/офиси с 16 493 кв. м РЗП и на 531 други сгради с 306 624 кв. м РЗП. Спрямо предходното тримесечие започнатите жилищни сгради са повече с 3.3%, жилищата в тях - с 9.7%, а общата им застроена площ - с 27.0%. Увеличение бележат и започнатите административни сгради със 75.0%, но общата им застроена площ намалява с 33.2%. Броят на започнатите други сгради нараства с 2.7%, както и тяхната РЗП - с 12.1%.

В сравнение с третото тримесечие на 2012 г. започнатите нови жилищни сгради се увеличават с 4.1%, жилищата в тях - с 37.6%, а разгънатата им застроена площ - с 47.0%. Броят на започнатите административни сгради нараства с 61.5%, но тяхната РЗП е по-малко с 4.8%. Същевременно започнатите други видове сгради намаляват с 9.7%, докато общата им застроена площ се увеличава със 17.4%.

Строителство на най-голям брой нови сгради е започнало в областите: Пловдив - 84 жилищни, 3 административни и 38 други сгради; Варна - 85 жилищни и 30 други сгради; Бургас - 59 жилищни и 36 други сгради; София - 58 жилищни и 18 други сгради; София (столица) - 49 жилищни и 12 други сгради (табл. 2 от приложението).



Методологични бележки

Тримесечното статистическо наблюдение за издадените разрешителни за строеж и започнатото строителство осигурява информация както за издадените от местните администрации разрешителни за строеж, така и за започнатото строителство на нови сгради според техния вид и разгъната застроена площ. Тази информация може да се използва като индикатор за бъдещата активност на строителните предприятия в страната.

Видовете сгради се посочват в съответствие с Класификацията на сградите и строителните съоръжения (КСС - 2001), публикувана в сайта на НСИ (<http://www.nsi.bg/Classifics/KCC2001.pdf>), и се подразделят на:

- Жилищни - сгради, полезната площ на които в голямата си част е предназначена за жилищни цели за постоянно обитаване.
- Нежилищни - сгради за различни нежилищни нужди, които включват:
 - административни - офиси и сгради за административна дейност на ведомства и други организации и сдружения (представителни сгради - банки, пощи, правителствени сгради, сгради за конференции, конгреси, съдилища, общини);
 - други сгради - всички останали видове сгради, предназначени за различни дейности: производствена, търговска, транспортна, просветна, културна, спортна, селскостопанска, здравеопазване, бази за почивка и краткосрочно пребиваване (хотели, мотели, почивни домове, хижи и др.).

Разгъната (обща) застроена площ на сградите е сумата от застроените площи на всички етажи по външни измерения.

Таблица 1

Издадени разрешителни за строеж на нови сгради
през третото тримесечие на 2013 година¹

Области	Жилищни сгради			Административни сгради		Други сгради	
	брой	жилища	разгъната застроена площ - кв. м	брой	разгъната застроена площ - кв. м	брой	разгъната застроена площ - кв. м
Общо за страната	1173	3760	489204	56	55508	1267	555121
Благоевград	57	224	20735	50	11538
Бургас	118	635	66504	-	-	66	38030
Варна	94	373	50845	71	17324
Велико Търново	41	153	19008	14	5487	63	21171
Видин	7	7	1455	9	7343
Враца	9	10	2148	-	-	41	44273
Габрово	18	23	3340	-	-	18	6218
Добрич	43	79	10155	42	20539
Кърджали	24	141	15169	7	1492	17	4164
Кюстендил	14	31	2811	28	3350
Ловеч	41	41	5358	-	-	27	4465
Монтана	6	6	1973	-	-	18	9421
Пазарджик	51	161	17759	52	21009
Перник	41	40	11908	-	-	59	6408
Плевен	15	48	5351	3	227	38	18417
Пловдив	169	651	92370	6	2314	150	97936
Разград	9	10	1593	26	2940
Русе	20	28	4819	3	3730	59	25924
Силистра	19	21	5128	-	-	30	9109
Сливен	24	37	8395	72	38624
Смолян	12	13	3528	-	-	34	5118
София	83	91	14315	-	-	68	46529
София (столица)	123	712	84623	7	37664	33	31359
Стара Загора	73	118	16066	85	21933
Търговище	9	18	2417	-	-	17	3266
Хасково	28	45	15201	-	-	22	2478
Шумен	12	16	2353	3	1737	46	30645
Ямбол	13	28	3877	26	5590

¹ „..” - данните са конфиденциални.

Таблица 2

 Започнато строителство на нови сгради през третото тримесечие на 2013 година¹

Области	Жилищни сгради			Административни сгради		Други сгради	
	брой	брой жилища	разгъната застроена площ - кв. м	брой	разгъната застроена площ - кв. м	брой	разгъната застроена площ - кв. м
Общо за страната	687	1896	294160	42	16493	531	306624
Благоевград	31	125	11316	3	1179	24	12037
Бургас	59	218	22997	-	-	36	11980
Варна	85	643	104440	30	67092
Велико Търново	32	80	11044	8	3598	16	2109
Видин	6	6	1195
Враца	8	4	2060	-	-	6	2666
Габрово	4	4	943	-	-	-	-
Добрич	34	46	6489	14	4565
Кърджали	22	77	13366	7	1575	8	657
Кюстендил	3	3	481
Ловеч	14	14	2066	-	-	24	3844
Монтана	9	9	1766	-	-	16	6401
Пазарджик	43	142	15319	29	15511
Перник	5	5	1174	-	-	5	1128
Плевен	4	4	774	28	5161
Пловдив	84	128	23083	3	782	38	31485
Разград	8	10	1591	-	-	21	5910
Русе	12	22	3331	27	24817
Силистра	15	17	3928	-	-	20	4354
Сливен	13	13	1878	26	24317
Смолян	8	9	1601	17	3462
София	58	61	10170	-	-	18	31553
София (столица)	49	119	26403	12	4208
Стара Загора	45	81	12141	45	22168
Търговище	6	15	1243	-	-	11	1109
Хасково	16	26	11137	-	-	11	1741
Шумен	4	4	474	3	1737	21	6954
Ямбол	10	11	1750	24	9798

¹ „..” - данните са конфиденциални.