



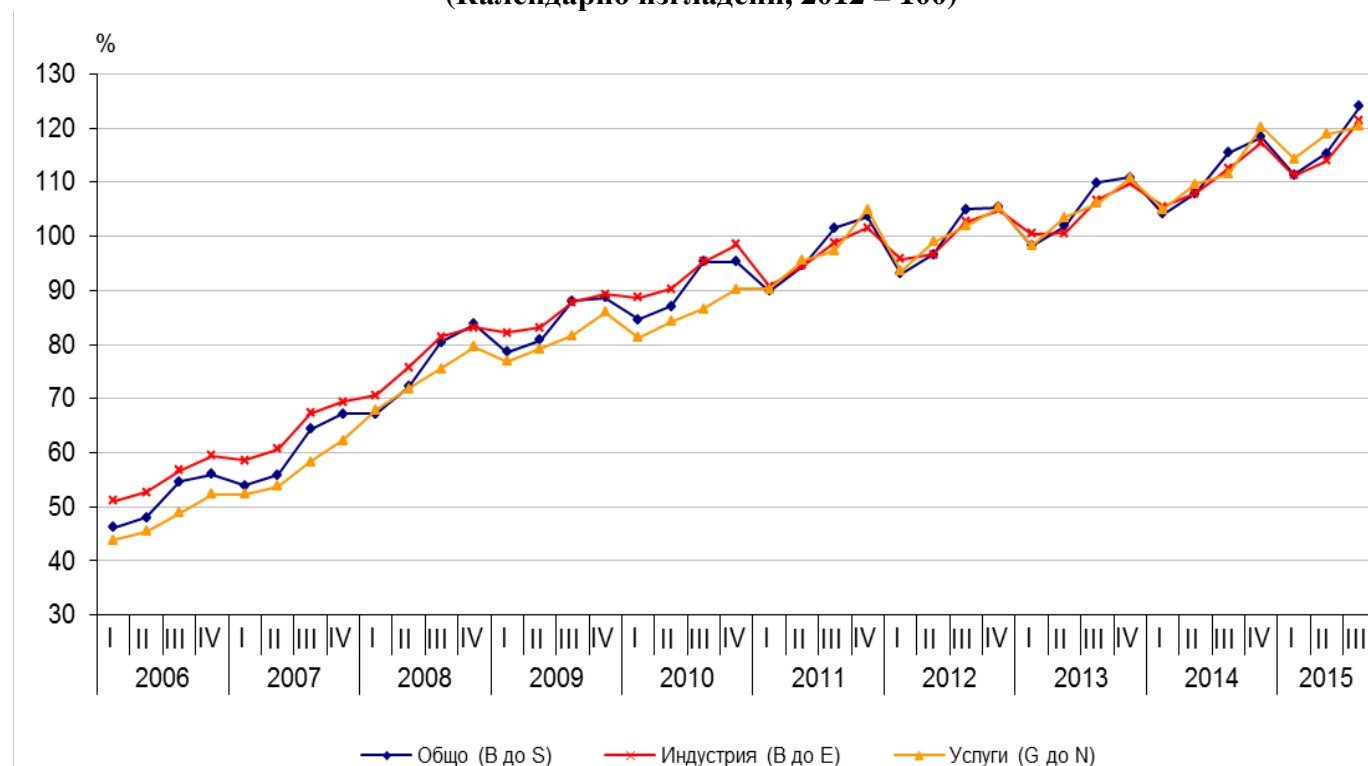
ИНДЕКС НА РАЗХОДИТЕ НА РАБОТОДАТЕЛИТЕ ЗА ТРУД ПРЕЗ ТРЕТОТО ТРИМЕСЕЧИЕ НА 2015 ГОДИНА

По предварителни данни на Националния статистически институт през третото тримесечие на 2015 г. общите разходи на работодателите за един отработен час от наетите от тях лица нарастват със 7.4% спрямо третото тримесечие на 2014 година. Увеличението в индустрията е с 8.0%, в услугите – със 7.9%, и в строителството - с 6.5%.

По икономически дейности през третото тримесечие на 2015 г. най-висок ръст на общите разходи за труд спрямо същия период на предходната година е регистриран в икономическите сектори „Административни и спомагателни дейности” - с 20.0%, „Култура, спорт и развлечения” - с 15.7%, и „Професионални дейности и научни изследвания” - с 10.8%. Най-нисък ръст на общите разходи за труд е регистриран в икономически сектор „Държавно управление” - с 1.7%.

В състава на общите разходи за труд разходите за възнаграждение за един отработен час през третото тримесечие на 2015 г. се увеличават със 7.6% спрямо третото тримесечие на 2014 г., а другите разходи (извън тези за възнаграждения) - със 7.1%. По икономически дейности изменението на разходите за възнаграждения спрямо същия период на предходната година варира от 1.4% за „Държавно управление” до 20.7% за „Административни и спомагателни дейности”.

**Фиг. 1. Индекс на общите разходи на работодателите за труд
(Календарно изгладени, 2012 = 100)**





Методологични бележки

Индексът на разходите за труд е краткосрочен икономически показател, имащ за цел да отразява тримесечното изменение на разходите на работодателите за един отработен час от наетите лица по трудово или служебно правоотношение. За изчисляването му се използват данни от тримесечното извадково Наблюдение на наетите лица, отработеното време, средствата за работна заплата и други разходи за труд.

Индексът на разходите за труд (ИРТ) е дефиниран като Ласперов индекс на разходите на работодателите за един отработен час, изчисляван от първото тримесечие на 2015 г. при постоянна база 2012 = 100, и на ниво сектор (еднозначен буквен код) от Класификацията на икономическите дейности (КИД - 2008). Въз основа на Регламент № 450/2003 на Европейския парламент и на Съвета отделни индекси се изчисляват както за общите разходи на работодателите за труд, така и за техните два основни компонента: разходи за възнаграждения и други разходи за труд.

Общият разход на работодателите за труд (ОРТ) представлява сумата от начислените средства за работна заплата; разходите за социални и здравни осигуровки; обезщетенията по Кодекса на труда (КТ), Закона за държавния служител (ЗДС) и Кодекса за социално осигуряване (КСО); социалните разходи и надбавки и данъка върху социалните разходи.

Разходите за възнаграждения (РВ) включват начислените средства за работна заплата и социалните разходи и надбавки.

Другите разходи за труд (ДРТ) са разходите за сметка на работодателя за обезщетения по КТ, ЗДС и КСО; социални и здравни осигуровки и данък върху социалните разходи.

Обхват от икономически дейности по КИД - 2008:

- **Общо за икономиката (сектори В до S)** - Добивна промишленост (В), Преработваща промишленост (С), Производство и разпределение на електрическа и топлинна енергия и на газообразни горива (D), Доставка на води; канализационни услуги, управление на отпадъци и възстановяване (E), Строителство (F), Търговия; ремонт на автомобили и мотоциклети (G), Транспорт, складиране и пощи (H), Хотелиерство и ресторантьорство (I), Създаване и разпространение на информация и творчески продукти; далекосъобщения (J), Финансови и застрахователни дейности (K), Операции с недвижими имоти (L), Професионални дейности и научни изследвания (M), Административни и спомагателни дейности (N), Държавно управление (O), Образование (P), Хуманно здравеопазване и социална работа (Q), Култура, спорт и развлечения (R), Други дейности (S).

- **Индустрия (сектори В до E)** - Добивна промишленост (В), Преработваща промишленост (С), Производство и разпределение на електрическа и топлинна енергия и на газообразни горива (D), Доставка на води; канализационни услуги, управление на отпадъци и възстановяване (E).

- **Услуги (сектори G до N)** - Търговия; ремонт на автомобили и мотоциклети (G), Транспорт, складиране и пощи (H), Хотелиерство и ресторантьорство (I), Създаване и разпространение на информация и творчески продукти; далекосъобщения (J), Финансови и застрахователни дейности (K), Операции с недвижими имоти (L), Професионални дейности и научни изследвания (M), Административни и спомагателни дейности (N).

Повече информация и данни за индекса на разходите за труд могат да бъдат намерени на сайта на НСИ: <http://www.nsi.bg/bg>, раздел „Пазар на труда”.



Индекс на разходите на работодателите за труд за един отработен час през периода трето тримесечие 2013 - трето тримесечие 2015 година
(Календарно изгледени)

(Процентно изменение спрямо същия период на предходната година)

Код по КИД - 2008 ¹	Икономически сектори	III трим. 2013			IV трим. 2013			I трим. 2014 ²			II трим. 2014 ²			III трим. 2014 ²			IV трим. 2014 ²			I трим. 2015 ²			II трим. 2015 ²			III трим. 2015 ²		
		ОРТ	РВ	ДРТ	ОРТ	РВ	ДРТ	ОРТ	РВ	ДРТ	ОРТ	РВ	ДРТ	ОРТ	РВ	ДРТ	ОРТ	РВ	ДРТ	ОРТ	РВ	ДРТ	ОРТ	РВ	ДРТ	ОРТ	РВ	ДРТ
B до S	Общо	4.7	4.6	4.9	5.2	5.1	5.6	6.1	5.7	8.2	6.0	5.7	7.5	5.0	4.6	6.6	6.8	6.4	9.1	7.0	7.3	5.0	6.8	6.9	6.3	7.4	7.6	7.1
B до E	Индустрия	4.0	3.9	4.8	4.7	4.7	4.6	5.0	4.7	6.6	7.3	7.4	6.6	5.5	5.4	5.9	6.8	6.4	8.3	5.6	6.2	2.5	5.7	5.4	6.9	8.0	8.0	8.1
G до N	Услуги	4.2	4.0	4.1	5.1	4.9	6.0	6.8	6.4	9.8	6.0	5.4	8.7	5.1	4.6	8.0	8.4	8.2	9.4	8.8	9.2	6.6	8.4	8.9	6.1	7.9	8.3	5.8
B	Добивна промишленост	-0.2	-2.5	8.0	8.4	6.6	15.5	8.6	7.9	11.3	9.1	9.3	8.1	5.3	5.3	5.2	5.3	5.6	4.1	-0.1	0.3	-1.5	3.8	4.2	2.8	6.0	6.5	4.5
C	Преработваща промишленост	3.7	3.9	3.0	4.7	4.9	3.9	5.2	5.2	5.3	7.7	8.0	6.6	6.7	6.7	6.4	7.2	7.3	6.6	6.6	7.2	3.5	6.6	6.4	7.5	9.2	9.3	8.9
D	Производство и разпределение на електрическа и топлинна енергия и на газообразни горива	5.6	5.2	8.9	-0.3	-0.1	-1.3	-0.7	-2.3	5.6	5.0	5.5	4.2	-0.3	-1.8	6.3	7.5	4.0	21.3	5.2	6.0	2.3	2.9	0.5	11.9	4.4	4.1	7.2
E	Доставяне на води; канализационни услуги, управление на отпадъци и възстановяване	9.5	9.3	11.7	10.0	9.9	9.5	9.7	8.4	16.7	5.2	3.7	11.1	3.2	3.3	1.1	2.8	1.4	7.8	1.6	2.1	-0.6	3.4	4.7	-3.7	2.6	2.1	6.5
F	Строителство	4.6	5.0	2.6	6.5	6.7	5.9	2.6	2.8	2.0	3.5	3.6	2.7	2.4	2.7	0.8	1.5	0.6	6.0	7.1	7.5	4.8	5.6	5.4	6.2	6.5	6.5	6.7
G	Търговия; ремонт на автомобили и мотоциклети	0.7	0.5	1.1	3.8	3.7	4.3	9.9	9.7	10.7	9.0	8.8	9.5	8.9	9.1	7.6	9.9	10.1	8.5	7.7	7.8	7.2	10.2	10.5	8.4	6.9	7.0	6.8
H	Транспорт, складиране и пощи	0.5	0.0	2.4	-0.1	-0.9	3.1	3.3	1.9	10.3	5.8	4.7	10.6	8.9	8.2	12.5	10.7	10.1	13.4	7.6	8.4	3.7	4.3	4.7	2.7	3.1	3.7	0.6
I	Хотелиерство и ресторантьорство	5.9	5.4	6.6	1.0	0.5	2.0	11.4	12.0	8.1	4.2	4.0	3.2	4.3	4.6	3.2	12.6	12.4	12.6	5.9	5.2	9.3	2.4	2.2	4.0	3.1	3.0	4.0
J	Създаване и разпространение на информация и творчески продукти; далекосъобщения	13.1	12.8	12.2	10.8	9.8	17.4	1.7	1.1	8.1	1.3	0.1	7.1	-5.1	-5.9	0.7	6.2	6.4	5.3	10.6	11.9	2.3	10.4	11.7	4.7	12.3	12.4	12.6
K	Финансови и застрахователни дейности	3.7	3.5	4.9	7.8	7.6	8.9	3.2	1.9	11.2	2.9	2.5	5.3	2.3	0.3	14.5	-0.7	-1.1	1.5	5.5	5.7	4.3	4.1	4.5	1.6	2.1	4.1	-8.1
L	Операции с недвижими имоти	-5.0	-5.3	-2.7	-3.8	-4.6	-0.7	5.2	5.5	3.5	3.9	3.8	4.7	4.0	4.0	4.3	3.3	3.8	0.7	5.2	4.6	8.5	7.1	7.6	4.1	10.3	11.6	4.2
M	Професионални дейности и научни изследвания	5.8	6.2	3.7	5.1	5.5	2.3	9.0	8.9	9.9	7.2	6.4	12.4	6.8	6.5	8.8	12.1	11.2	18.1	13.3	13.8	10.3	10.4	10.7	8.6	10.8	10.9	10.5
N	Административни и спомагателни дейности	9.0	9.4	6.9	12.8	13.6	8.8	8.9	8.9	9.1	8.2	7.7	10.9	5.9	5.2	9.9	8.3	7.6	12.1	15.4	15.8	13.1	14.6	15.3	11.0	20.0	20.7	15.9
O	Държавно управление	6.1	4.9	10.4	3.5	2.3	8.2	5.7	5.1	8.0	5.8	5.1	7.9	4.9	4.1	7.5	6.0	4.5	11.4	2.5	2.2	3.9	1.5	0.7	4.3	1.7	1.4	3.0
P	Образование	7.8	8.6	4.8	7.9	8.0	7.1	6.7	6.5	7.9	4.4	3.9	6.9	3.5	3.1	5.3	5.6	4.5	10.9	3.5	2.9	6.5	3.8	3.5	5.1	7.4	6.8	9.8
Q	Хуманно здравеопазване и социална работа	6.8	7.0	5.7	6.4	7.3	1.4	8.7	8.4	10.4	7.1	6.8	9.1	6.5	6.4	7.2	4.2	3.4	8.1	7.9	8.1	6.5	7.5	7.9	5.3	6.1	5.6	8.7
R	Култура, спорт и развлечения	0.0	-0.5	2.5	7.4	7.9	3.7	0.2	-1.3	9.1	-3.0	-3.8	2.3	0.9	1.5	-1.4	0.4	-0.3	4.3	10.1	10.2	9.3	17.0	17.0	16.6	15.7	15.4	17.5
S	Други дейности	-7.0	-6.8	-7.5	2.3	2.5	1.2	10.8	9.8	16.0	5.0	5.5	2.5	7.8	8.0	7.2	2.4	2.1	3.8	7.5	8.5	2.8	13.6	10.8	28.5	9.4	9.2	10.7

¹ КИД - 2008 - Класификация на икономическите дейности.

² Предварителни данни.

ОРТ - Общ разход на работодателите за труд

РВ - Разходи за възнаграждения

ДРТ - Други разходи за труд



Таблица 2

Индекс на общите разходи на работодателите за труд през периода 2011 - 2015 година
(Календарно изгледени, 2012 = 100)

Код по КИД - 2008 ¹	Икономически сектори	2011				2012				2013				2014 ²				2015 ²		
		I трим.	II трим.	III трим.	IV трим.	I трим.	II трим.	III трим.	IV трим.	I трим.	II трим.	III трим.	IV трим.	I трим.	II трим.	III трим.	IV трим.	I трим.	II трим.	III трим.
B до S	Общо	89.9	94.5	101.6	103.7	93.1	96.6	105.0	105.3	98.2	101.9	109.9	110.9	104.1	108.0	115.4	118.4	111.4	115.3	124.0
B до E	Индустрия	90.8	94.6	98.9	101.6	95.8	96.7	102.6	104.9	100.4	100.6	106.7	109.8	105.5	107.9	112.5	117.3	111.3	114.0	121.5
G до N	Услуги	90.3	95.5	97.4	105.0	93.6	99.0	101.9	105.4	98.3	103.5	106.1	110.8	105.0	109.6	111.5	120.2	114.3	118.9	120.3
B	Добивна промишленост	86.8	89.1	93.5	107.8	98.0	91.6	102.4	108.0	97.8	94.4	102.2	117.1	106.2	103.1	107.6	123.3	106.1	107.0	114.1
C	Преработваща промишленост	91.0	92.7	98.6	99.7	96.0	96.1	103.3	104.6	101.9	99.9	107.1	109.5	107.2	107.6	114.3	117.4	114.3	114.7	124.8
D	Производство и разпределение на електрическа и топлинна енергия и на газообразни горива	92.1	106.6	104.1	105.8	94.5	101.5	100.3	103.6	95.1	105.1	106.0	103.3	94.5	110.3	105.7	111.1	99.4	113.5	110.3
E	Доставяне на води, канализационни услуги, управление на отпадъци и възстановяване	91.0	99.7	100.0	107.5	93.0	100.3	99.8	106.9	97.2	107.2	109.3	117.5	106.7	112.7	112.8	120.8	108.3	116.6	115.7
F	Строителство	99.9	95.0	96.2	106.1	100.3	95.5	98.4	105.8	103.3	101.5	103.0	112.7	106.1	105.0	105.5	114.4	113.6	110.8	112.3
G	Търговия; ремонт на автомобили и мотоциклети	89.8	93.9	94.4	103.2	94.3	100.5	101.7	103.5	95.6	101.8	102.5	107.5	105.0	110.9	111.5	118.1	113.1	122.2	119.2
H	Транспорт, складиране и пощи	93.6	98.2	99.3	105.4	94.9	99.1	102.2	103.8	97.3	102.1	102.8	103.6	100.5	108.1	112.0	114.7	108.1	112.7	115.5
I	Хотелиерство и ресторантьорство	85.2	85.8	85.4	93.7	96.5	97.2	98.6	107.8	101.0	105.4	104.4	108.9	112.5	109.8	109.0	122.5	119.1	112.4	112.3
J	Създаване и разпространение на информация и творчески продукти; далекосъобщения	90.2	97.0	104.7	109.0	91.8	97.5	103.3	107.3	104.3	106.0	116.8	118.9	106.1	107.3	110.9	126.3	117.3	118.5	124.5
K	Финансови и застрахователни дейности	87.9	99.8	97.9	109.7	89.4	102.4	100.2	108.0	95.8	106.6	103.9	116.4	98.9	109.7	106.3	115.5	104.3	114.2	108.5
L	Операции с недвижими имоти	89.0	90.8	91.4	95.4	93.2	100.8	100.0	106.0	90.2	94.2	95.0	101.9	94.9	97.8	98.8	105.3	99.9	104.8	109.0
M	Професионални дейности и научни изследвания	92.0	95.0	106.1	113.7	94.6	92.2	105.8	107.4	98.0	99.4	111.9	112.9	106.8	106.6	119.6	126.6	120.9	117.6	132.5
N	Административни и спомагателни дейности	92.8	101.7	97.0	102.4	93.5	100.3	100.7	105.5	105.1	110.5	109.7	119.0	114.5	119.6	116.2	128.8	132.0	137.0	139.4
O	Държавно управление	89.7	95.9	108.3	112.1	91.3	92.8	108.3	107.6	99.1	101.8	114.9	111.4	104.7	107.7	120.5	118.1	107.4	109.2	122.6
P	Образование	77.5	87.8	136.4	99.1	79.0	85.2	134.7	101.1	86.0	94.9	145.3	109.0	91.8	99.1	150.4	115.2	95.0	102.9	161.4
Q	Хуманно здравеопазване и социална работа	87.1	93.3	98.3	98.7	89.9	97.1	104.6	108.4	97.2	105.8	111.7	115.3	105.7	113.3	119.0	120.1	114.0	121.7	126.2
R	Култура, спорт и развлечения	102.6	106.4	108.7	107.4	90.9	94.5	106.0	108.5	103.0	100.9	106.0	116.5	103.3	98.0	107.0	117.0	113.7	114.6	123.8
S	Други дейности	86.7	86.5	94.6	92.4	92.1	96.1	106.2	105.6	90.6	95.8	98.8	108.1	100.4	100.6	106.5	110.6	107.9	114.2	116.6

¹ КИД - 2008 - Класификация на икономическите дейности.

² Предварителни данни.