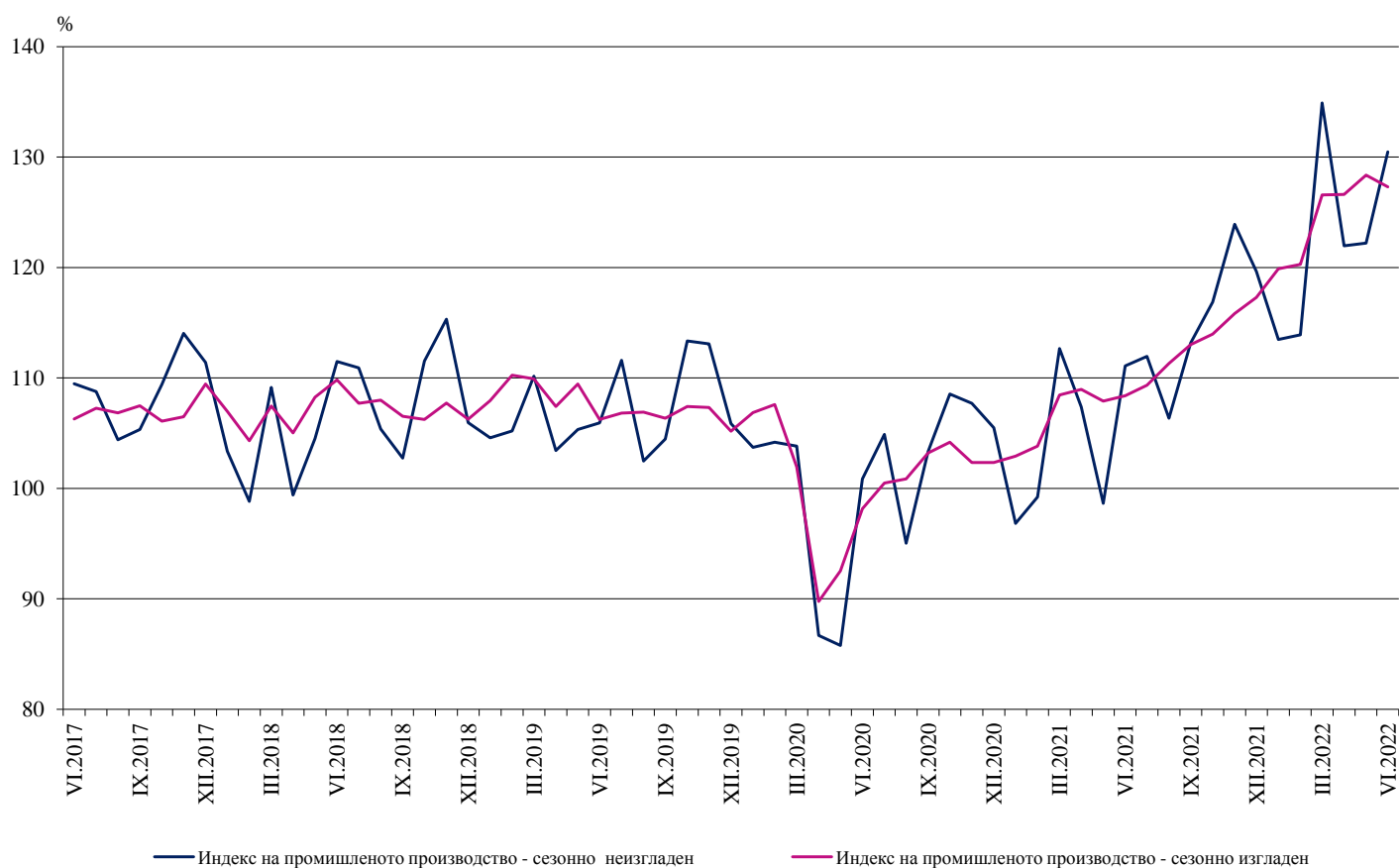


ИНДЕКСИ НА ПРОМИШЛЕНОТО ПРОИЗВОДСТВО ПРЕЗ ЮНИ 2022 ГОДИНА¹

По предварителни данни през юни 2022 г. сезонно изгладеният² индекс на промишленото производство³ намалява с 0.8% в сравнение с май 2022 година.

През юни 2022 г. календарно изгладеният индекс⁴ на промишленото производство нараства със 17.4% спрямо съответния месец на 2021 година.

Фиг. 1. Индекси на промишленото производство (2015 = 100)



¹ Данните за юни 2022 г. са предварителни. Окончателните данни за май 2022 г. са публикувани на сайта на НСИ (<http://www.nsi.bg/bg>).

² Сезонното изглаждане е статистически метод за отстраняване на сезонния компонент на времевия ред.

³ Месечните индекси на производството измерват измененията в произведената продукция на промишлените предприятия. Тази информация е подходяща за проследяване на текущото икономическо развитие и за краткосрочни прогнози. Индексите не измерват действителното равнище на производството, а оценяват средното изменение на производството между два времеви периода. За оценката на индексите се извършва представително наблюдение на предприятията от промишлеността, като извадката обхваща предприятия, чийто годишен оборот надхвърля 97% от оборота на цялата промишленост.

Индексите на промишленото производство се изчисляват при постоянна база чрез претегляне със структурата на добавената стойност по факторни разходи.

⁴ Календарното изглаждане представлява отстраняване на вариациите в месечните данни, дължащи се на различния брой календарни и работни дни в месеците, на националните празници, както и на наличието на екстремни стойности (например наличието на повече неработни дни през май може да допринесе за спад на производството в някои дейности).

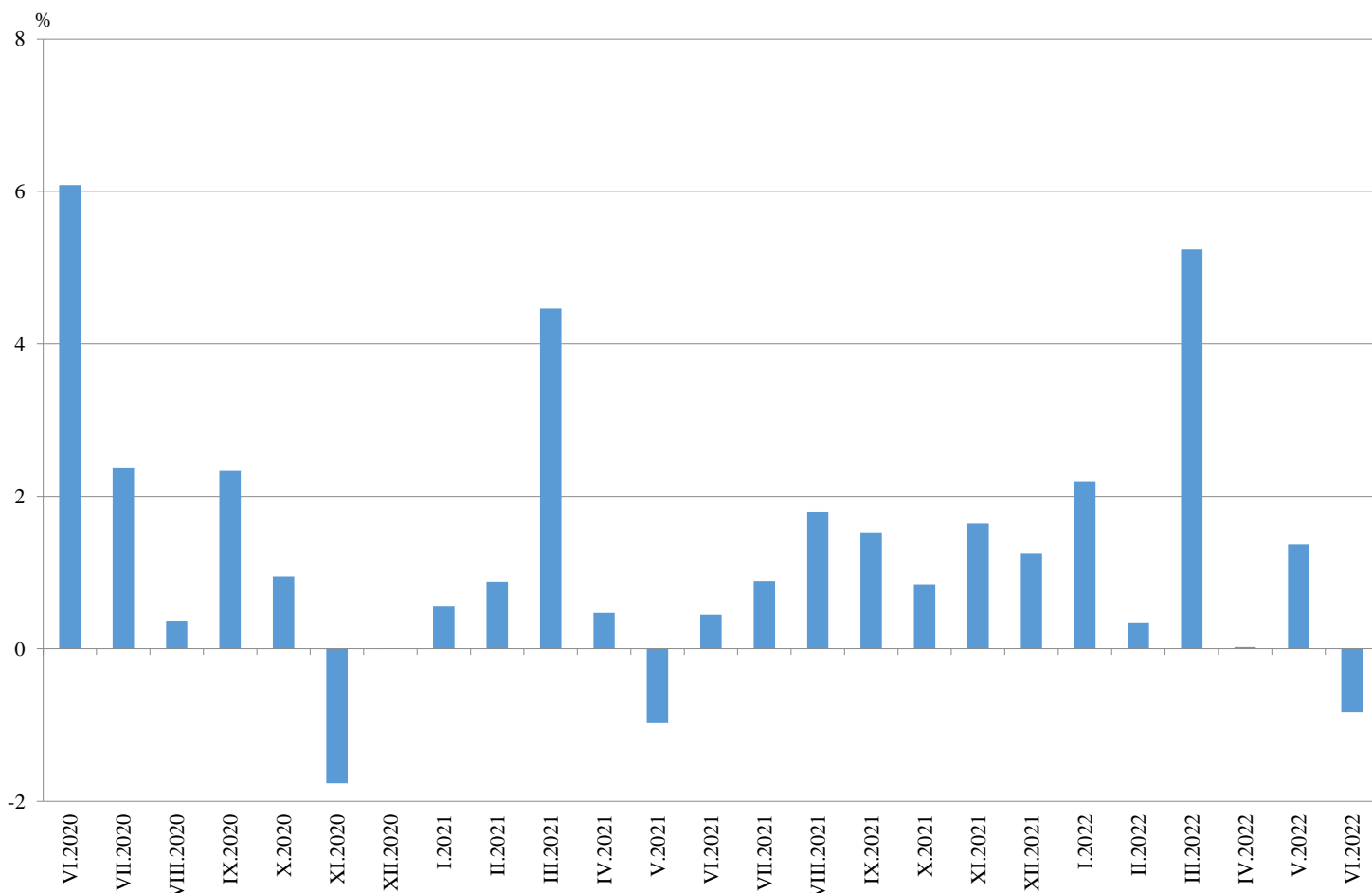
Месечни изменения

През юни 2022 г. понижение спрямо предходния месец е регистрирано в добивната промишленост - с 9.6%, и в преработващата промишленост - с 1.9%, а ръст е отчетен в производството и разпределението на електрическа и топлоенергия и газ - с 13.9%.

По-значителен спад в преработващата промишленост се наблюдава при: ремонта и инсталирането на машини и оборудване - с 21.4%, производството на дървен материал и изделия от него, без мебели - с 16.3%, производството на химични продукти - с 9.1%, печатната дейност и възпроизвеждането на записани носители - с 8.2%.

Съществено увеличение е регистрирано при: производството на лекарствени вещества и продукти - с 13.1%, производството на тютюневи изделия - с 12.5%, производството на автомобили, ремаркета и полуремаркета - с 8.2%.

Фиг. 2. Изменение на индекса на промишленото производство спрямо предходния месец (Сезонно изгладени)



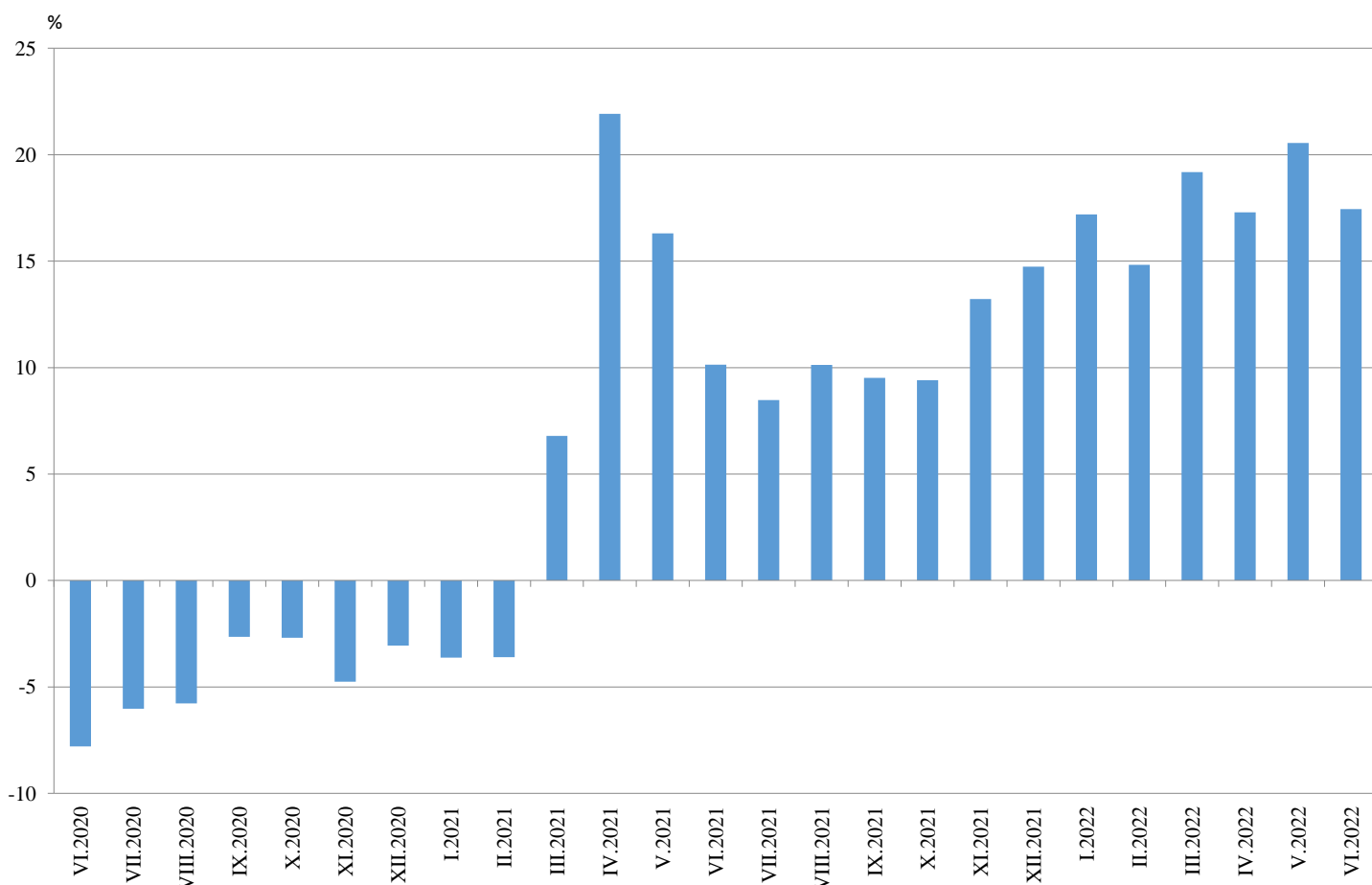
Годишни изменения

На годишна база ръст на промишленото производство, изчислен от календарно изгладените данни, е отчетен при: производството и разпределението на електрическа и топлоенергия и газ - с 39.2%, преработващата промишленост - с 16.1%, и в добивната промишленост - с 2.7%.

Съществен ръст в преработващата промишленост спрямо съответния месец на предходната година се наблюдава при: производството, неклассифицирано другаде - с 91.4%, производството на напитки - с 51.4%, производството на компютърна и комуникационна техника, електронни и оптични продукти - с 34.5%, производството на лекарствени вещества и продукти - с 31.7%.

Намаление е отчетено при: печатната дейност и възпроизвеждането на записани носители - със 7.2%, производството на изделия от каучук и пластмаси - с 4.3%.

Фиг. 3. Изменение на индекса на промишленото производство спрямо съответния месец на предходната година (Календарно изгладени)





Приложение

Таблица 1

Изменение на индексите на промишленото производство спрямо предходния месец¹

(Проценти)

Икономически дейности	Код по КИД - 2008	2022					
		I	II	III	IV	V	VI*
Промисленост - общо	V_TO_E36	2.2	0.3	5.2	0.0	1.4	-0.8
Добивна промишленост	B	10.0	-4.7	9.6	-16.2	13.0	-9.6
Добив на въглища	B05	15.6	2.0	12.9	-19.8	8.5	-12.1
Добив на нефт и природен газ	B06
Добив на метални руди	B07	-5.8	-7.3	9.9	-20.5	26.6	-5.2
Добив на неметални материали и суровини	B08	8.3	-3.2	5.5	-5.4	-3.5	1.1
Спомагателни дейности в добива	B09
Преработваща промишленост	C	3.3	0.3	2.3	4.2	1.6	-1.9
Производство на хранителни продукти	C10	6.0	0.5	3.7	0.6	1.8	-6.3
Производство на напитки	C11	58.1	-10.6	4.0	3.4	-3.6	1.5
Производство на тютюневи изделия	C12	34.8	-13.8	14.3	12.1	3.3	12.5
Производство на текстил и изделия от текстил, без облекло	C13	-5.9	-4.1	0.5	0.0	-6.1	2.6
Производство на облекло	C14	2.8	-1.5	7.5	4.9	-1.4	-4.5
Обработка на кожи; производство на обувки и други изделия от обработени кожи без косъм	C15	4.4	-2.0	-4.8	3.3	-7.3	-1.5
Производство на дървен материал и изделия от него, без мебели	C16	7.8	1.3	12.4	-1.4	0.2	-16.3
Производство на хартия, картон и изделия от хартия и картон	C17	-3.3	-0.7	4.5	-0.6	4.3	-1.7
Печатна дейност и възпроизвеждане на записани носители	C18	0.7	-7.4	5.4	2.1	-0.1	-8.2
Производство на кокс и рафинирани нефтопродукти	C19
Производство на химични продукти	C20	9.9	-4.4	-1.9	-7.1	1.3	-9.1
Производство на лекарствени вещества и продукти	C21	-0.6	-7.0	0.0	10.5	-2.0	13.1
Производство на изделия от каучук и пластмаси	C22	5.5	-3.3	0.1	0.1	-0.1	-2.8
Производство на изделия от други неметални минерални суровини	C23	13.3	1.1	-2.2	0.9	2.5	-6.1
Производство на основни метали	C24	2.7	2.1	0.3	-1.0	8.9	-3.3
Производство на метални изделия, без машини и оборудване	C25	8.9	-6.4	5.6	47.6	-13.7	-3.6
Производство на компютърна и комуникационна техника, електронни и оптични продукти	C26	24.0	-6.0	4.8	14.5	3.4	-5.2
Производство на електрически съоръжения	C27	1.8	0.8	1.8	4.6	1.5	-0.1
Производство на машини и оборудване с общо и специално предназначение	C28	6.0	-0.2	2.5	0.4	3.1	-3.2
Производство на автомобили, ремаркета и полуремаркета	C29	-11.8	9.3	3.3	-12.0	5.6	8.2
Производство на превозни средства, без автомобили	C30	-19.6	16.4	-12.6	9.1	11.6	6.2
Производство на мебели	C31	14.2	-1.5	-0.5	-4.8	5.0	-3.8
Производство, неklasифицирано другаде	C32	-10.9	3.4	15.2	1.6	4.1	7.3
Ремонт и инсталиране на машини и оборудване	C33	-4.1	4.1	11.8	-10.7	27.1	-21.4
Производство и разпределение на електрическа и топлинна енергия и газ	D	-4.2	2.1	24.2	-19.9	-1.4	13.9
Производство и разпределение на електрическа и топлинна енергия и газ	D35	-4.2	2.1	24.2	-19.9	-1.4	13.9

¹ Сезонно изгладени данни.

* Предварителни данни.

„..“ - конфиденциални данни.



Таблица 2

Изменение на индексите на промишленото производство спрямо съответния месец на
предходната година¹

(Проценти)

Икономически дейности	Код по КИД - 2008	2022					
		I	II	III	IV	V	VI*
Промисленост - общо	V_TO_E36	17.2	14.8	19.2	17.3	20.5	17.4
Добивна промишленост	B	53.5	17.4	23.0	7.1	18.6	2.7
Добив на въглища	B05	128.0	108.7	81.7	51.3	86.0	43.1
Добив на нефт и природен газ	B06
Добив на метални руди	B07	33.4	-15.7	-0.9	-14.3	8.3	-14.2
Добив на неметални материали и суровини	B08	10.8	10.8	7.8	4.2	-1.2	4.6
Спомагателни дейности в добива	B09
Преработваща промишленост	C	12.1	12.1	13.1	18.4	21.5	16.1
Производство на хранителни продукти	C10	9.5	12.4	15.3	11.0	15.4	10.6
Производство на напитки	C11	38.6	30.8	40.1	42.7	40.5	51.4
Производство на тютюневи изделия	C12	27.1	-15.9	-1.4	2.0	8.0	3.0
Производство на текстил и изделия от текстил, без облекло	C13	9.0	1.4	10.1	5.7	2.9	1.2
Производство на облекло	C14	13.3	8.0	22.1	26.9	32.5	18.9
Обработка на кожи; производство на обувки и други изделия от обработени кожи без косъм	C15	23.3	16.9	-1.8	-0.6	-0.2	-0.7
Производство на дървен материал и изделия от него, без мебели	C16	16.8	30.8	36.1	27.5	22.7	9.1
Производство на хартия, картон и изделия от хартия и картон	C17	7.7	6.6	8.3	9.4	18.3	7.4
Печатна дейност и възпроизвеждане на записани носители	C18	9.7	-1.0	-0.3	5.3	10.4	-7.2
Производство на кокс и рафинирани нефтопродукти	C19
Производство на химични продукти	C20	38.8	25.0	23.6	31.1	22.2	0.1
Производство на лекарствени вещества и продукти	C21	7.8	2.9	-9.6	16.3	7.0	31.7
Производство на изделия от каучук и пластмаси	C22	5.0	-1.4	1.9	-1.8	0.6	-4.3
Производство на изделия от други неметални минерални суровини	C23	18.2	19.8	14.0	18.9	13.4	7.5
Производство на основни метали	C24	4.7	8.0	3.4	-2.5	17.4	14.0
Производство на метални изделия, без машини и оборудване	C25	-4.9	-2.1	2.6	43.6	22.9	28.8
Производство на компютърна и комуникационна техника, електронни и оптични продукти	C26	28.9	26.1	23.0	42.9	41.3	34.5
Производство на електрически съоръжения	C27	3.8	8.5	6.0	5.1	9.8	11.7
Производство на машини и оборудване с общо и специално предназначение	C28	19.8	21.3	18.0	19.8	23.8	9.2
Производство на автомобили, ремаркета и полуремаркета	C29	-10.6	1.0	3.7	-0.4	20.1	19.1
Производство на превозни средства, без автомобили	C30	-0.1	24.7	-6.4	-3.5	37.0	7.3
Производство на мебели	C31	7.6	8.9	10.4	3.5	12.3	4.2
Производство, неklasифицирано другаде	C32	82.0	59.9	93.8	57.2	96.2	91.4
Ремонт и инсталиране на машини и оборудване	C33	12.6	9.2	15.6	8.4	35.9	9.8
Производство и разпределение на електрическа и топлинна енергия и газ	D	28.9	28.5	53.0	19.5	14.1	39.2
Производство и разпределение на електрическа и топлинна енергия и газ	D35	28.9	28.5	53.0	19.5	14.1	39.2

¹ Календарно изгладени данни.

* Предварителни данни.

„...“ - конфиденциални данни.

Таблица 3

Индекси на промишленото производство
(Сезонно изгладени, 2015 = 100)

Код по КИД - 2008	2021							2022					
	VI	VII	VIII	IX	X	XI	XII	I	II	III	IV	V	VI*
В_ТО_Е36	108.4	109.3	111.3	113.0	114.0	115.8	117.3	119.9	120.3	126.6	126.6	128.4	127.3
В	117.7	106.4	124.6	123.8	114.3	124.1	123.3	135.6	129.2	141.6	118.6	134.0	121.2
В05	84.8	74.3	97.5	109.1	114.6	115.6	112.5	130.0	132.6	149.6	120.0	130.2	114.5
В06
В07	144.4	119.7	140.2	133.0	108.9	134.6	135.4	127.5	118.2	129.9	103.2	130.7	123.9
В08	142.1	146.5	135.5	146.1	135.6	141.8	146.4	158.5	153.5	161.9	153.1	147.8	149.4
В09
С	115.1	115.2	116.4	117.2	117.0	118.3	121.0	125.0	125.4	128.3	133.7	135.8	133.2
С10	110.6	114.2	111.7	112.1	114.6	115.2	115.9	122.8	123.5	128.2	128.9	131.2	123.0
С11	62.0	66.9	64.4	62.2	64.5	67.6	62.3	98.6	88.2	91.7	94.9	91.5	92.8
С12	49.3	48.9	35.8	42.0	32.2	34.1	26.9	36.3	31.3	35.8	40.1	41.5	46.6
С13	111.2	110.2	125.3	121.8	126.6	115.6	129.7	122.0	117.0	117.5	117.5	110.4	113.2
С14	69.5	69.1	74.0	71.2	73.7	75.7	77.4	79.5	78.3	84.2	88.3	87.1	83.2
С15	69.2	71.9	69.6	70.5	72.0	74.2	75.0	78.2	76.6	73.0	75.4	69.9	68.9
С16	80.8	84.2	90.8	89.2	79.0	79.2	88.5	95.4	96.6	108.5	107.0	107.3	89.8
С17	103.1	106.2	108.4	109.7	107.0	104.3	108.3	104.8	104.1	108.8	108.1	112.7	110.8
С18	117.1	118.4	125.9	116.8	122.2	124.8	120.3	121.2	112.2	118.2	120.7	120.6	110.7
С19
С20	122.2	123.1	120.1	119.2	130.0	135.6	140.9	154.8	147.9	145.1	134.8	136.6	124.1
С21	111.0	118.9	132.0	117.9	123.5	124.4	124.7	123.9	115.3	115.3	127.5	124.9	141.2
С22	150.4	141.0	151.8	142.0	141.3	139.6	146.2	154.2	149.2	149.3	149.5	149.4	145.2
С23	118.0	118.2	123.8	122.2	121.7	127.4	117.1	132.7	134.2	131.2	132.5	135.7	127.4
С24	108.1	94.1	96.0	95.8	105.3	105.3	111.4	114.3	116.8	117.1	116.0	126.4	122.3
С25	120.8	133.6	109.1	122.2	115.7	116.1	117.2	127.7	119.5	126.2	186.3	160.8	155.1
С26	209.9	213.2	224.3	236.5	278.7	268.7	205.4	254.7	239.4	250.8	287.1	296.9	281.5
С27	150.4	147.0	148.9	153.6	145.0	147.1	150.9	153.7	154.9	157.7	164.9	167.3	167.1
С28	121.0	116.4	118.7	116.1	120.8	121.3	121.7	129.1	128.8	132.0	132.5	136.6	132.2
С29	134.5	119.3	144.9	116.0	103.4	122.8	153.7	135.6	148.2	153.0	134.7	142.2	153.9
С30	264.7	258.5	190.2	252.5	227.2	219.6	257.3	206.9	240.8	210.3	229.5	256.1	271.9
С31	106.4	107.3	102.2	108.3	110.0	108.0	103.7	118.4	116.7	116.0	110.5	116.0	111.6
С32	128.4	140.8	150.3	170.2	132.7	176.2	201.3	179.4	185.4	213.6	217.0	226.0	242.4
С33	105.8	101.0	108.1	121.2	115.2	93.9	117.3	112.5	117.2	131.0	117.0	148.7	116.9
Д	78.8	87.8	88.9	96.1	105.9	102.8	98.7	94.6	96.5	119.9	96.0	94.7	107.9
Д35	78.8	87.8	88.9	96.1	105.9	102.8	98.7	94.6	96.5	119.9	96.0	94.7	107.9

* Предварителни данни.
„...“ - конфиденциални данни.



Таблица 4

Индекси на промишленото производство
(Календарно изгледени, 2015 = 100)

Код по КИД - 2008	2019	2020	2021							2022					
	VI	VI	VI	VII	VIII	IX	X	XI	XII	I	II	III	IV	V	VI*
В_ТО_Е36	108.4	99.9	110.1	112.2	106.6	113.2	119.0	122.8	119.7	116.1	114.6	133.1	123.6	123.4	129.3
В	93.3	105.2	113.8	103.6	122.3	129.3	127.6	134.1	133.6	132.6	123.8	137.9	109.0	125.7	116.9
В05	56.9	52.8	66.2	66.0	94.0	114.8	136.0	129.1	129.1	144.1	135.0	144.4	101.2	113.5	94.8
В06
В07	117.4	152.7	144.4	119.7	140.2	133.0	108.9	134.6	135.4	127.5	118.2	129.9	103.2	130.7	123.9
В08	100.0	111.8	153.1	156.4	143.2	158.6	150.0	159.7	148.5	110.8	120.4	154.3	149.8	150.8	160.2
В09
С	119.8	108.1	120.8	120.9	110.9	118.3	123.9	125.4	117.1	115.1	117.4	133.8	135.3	137.1	140.3
С10	109.1	113.9	113.7	115.7	112.1	117.8	125.9	122.2	120.0	109.9	109.1	129.0	122.7	130.5	125.8
С11	127.3	118.9	73.9	84.2	81.4	69.3	60.3	60.9	62.3	63.2	59.9	80.9	87.5	94.6	111.8
С12	41.3	37.9	60.2	62.7	32.8	44.7	35.2	38.5	26.9	20.6	18.9	35.7	45.7	50.4	62.0
С13	110.4	104.6	121.7	112.4	100.7	118.2	135.8	118.7	115.6	112.1	117.7	127.0	118.7	117.9	123.1
С14	88.6	74.9	72.9	79.7	72.3	69.7	74.5	76.5	74.3	86.5	78.6	86.0	81.8	81.3	86.7
С15	98.9	84.8	72.4	85.7	56.9	67.5	77.1	80.4	69.9	84.0	77.5	73.2	70.3	63.7	71.9
С16	76.7	74.8	85.9	90.5	90.7	94.2	84.7	84.2	84.2	81.0	84.5	107.6	107.1	112.1	93.7
С17	100.1	93.0	105.1	107.2	107.6	109.3	110.0	105.5	105.1	103.7	101.2	112.6	106.0	112.9	112.9
С18	123.8	94.7	120.2	119.2	120.1	112.8	130.8	142.3	122.2	108.3	102.6	118.7	119.1	121.3	111.5
С19
С20	119.7	119.9	127.0	126.7	116.1	117.3	133.1	137.9	138.1	145.5	141.1	158.7	133.6	135.4	127.1
С21	122.3	127.0	113.9	119.2	121.4	112.4	124.6	137.9	130.1	121.4	101.5	127.1	128.2	121.8	150.0
С22	142.9	130.3	156.2	148.1	147.4	144.8	155.4	144.5	128.6	142.6	143.4	156.4	144.9	146.4	149.5
С23	118.0	107.1	127.5	128.8	130.8	131.3	136.1	138.8	103.1	95.1	109.3	128.2	136.0	146.7	137.0
С24	89.8	117.6	104.7	95.7	86.7	86.4	108.8	112.7	107.2	120.6	117.3	127.5	120.2	125.2	119.4
С25	128.1	114.2	128.1	143.8	105.7	125.7	119.9	127.1	128.0	97.2	109.1	126.7	188.0	156.9	164.9
С26	167.4	148.0	216.4	213.6	197.0	226.8	311.5	300.8	207.7	245.8	225.1	260.3	283.0	290.1	291.2
С27	132.3	128.7	157.6	150.8	134.2	158.8	157.6	159.4	133.6	146.2	152.2	165.8	164.9	161.7	176.1
С28	129.3	90.7	129.2	121.2	103.2	115.7	128.0	130.0	115.9	119.6	124.0	139.0	136.8	133.7	141.2
С29	143.3	109.1	139.6	115.2	125.9	114.9	109.1	134.4	138.6	136.0	151.9	165.9	133.7	135.0	166.3
С30	142.4	168.1	287.0	250.0	145.4	224.8	225.6	230.8	217.6	185.8	259.8	237.6	249.2	258.7	308.0
С31	108.9	106.5	111.2	112.8	99.6	111.5	120.1	116.6	100.5	106.8	107.9	118.5	103.9	112.8	115.9
С32	174.4	93.9	143.1	142.7	149.6	181.5	142.5	192.8	182.8	159.9	166.9	217.5	211.6	218.5	273.8
С33	142.9	108.6	109.1	103.7	104.8	127.4	120.4	104.9	156.3	81.0	100.7	134.1	104.6	140.9	119.8
Д	71.0	65.0	66.9	81.8	82.4	86.7	99.5	111.4	125.2	117.3	100.9	133.7	85.9	71.6	93.1
Д35	71.0	65.0	66.9	81.8	82.4	86.7	99.5	111.4	125.2	117.3	100.9	133.7	85.9	71.6	93.1

* Предварителни данни.
„..“ - конфиденциални данни.