

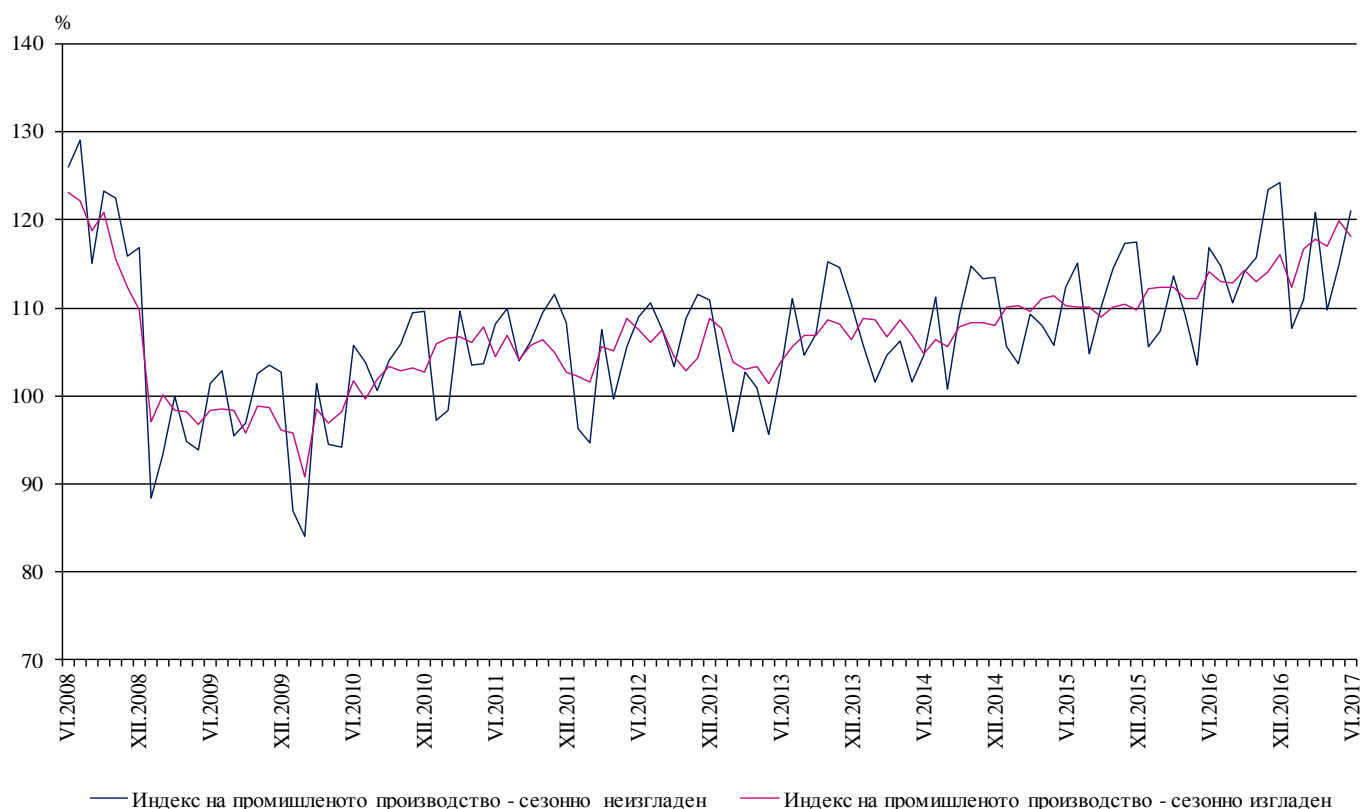


## ИНДЕКСИ НА ПРОМИШЛЕНОТО ПРОИЗВОДСТВО ПРЕЗ ЮНИ 2017 ГОДИНА<sup>1</sup>

По предварителни данни през юни 2017 г. индексът на промишленото производство<sup>2</sup>, изчислен от сезонно изгладените данни<sup>3</sup>, намалява с 1.4% в сравнение с май 2017 година.

През юни 2017 г. при календарно изгладения индекс<sup>4</sup> на промишленото производство е регистриран ръст от 3.6% спрямо съответния месец на 2016 година.

**Фиг. 1. Индекси на промишленото производство (2010 = 100)**



<sup>1</sup> Данните за юни 2017 г. са предварителни. Окончателните данни за май 2017 г. са публикувани на сайта на НСИ (<http://www.nsi.bg/bg>).

<sup>2</sup> Месечните индекси на производството измерват измененията в произведената продукция на промишлените предприятия. Тази информация е подходяща за проследяване на текущото икономическо развитие и за краткосрочни прогнози. Индексите не измерват действителното равнище на производството, а оценяват средното изменение на производството между два времеви периода. За оценката на индексите се извършва представително наблюдение на предприятията от промишлеността, като извадката обхваща предприятия, чийто годишен оборот надхвърля 97% от оборота на цялата промишленост.

Индексите на промишленото производство се изчисляват при постоянна база чрез претегляне със структурата на добавената стойност по факторни разходи.

<sup>3</sup> Сезонното изглаждане е статистически метод за отстраняване на сезонния компонент на времевия ред.

<sup>4</sup> Календарното изглаждане представлява отстраняване на вариациите в месечните данни, дължащи се на различния брой календарни и работни дни в месеците, на националните празници, както и на наличието на екстремни стойности (например наличието на повече неработни дни през май може да допринесе за спад на производството в някои дейности).

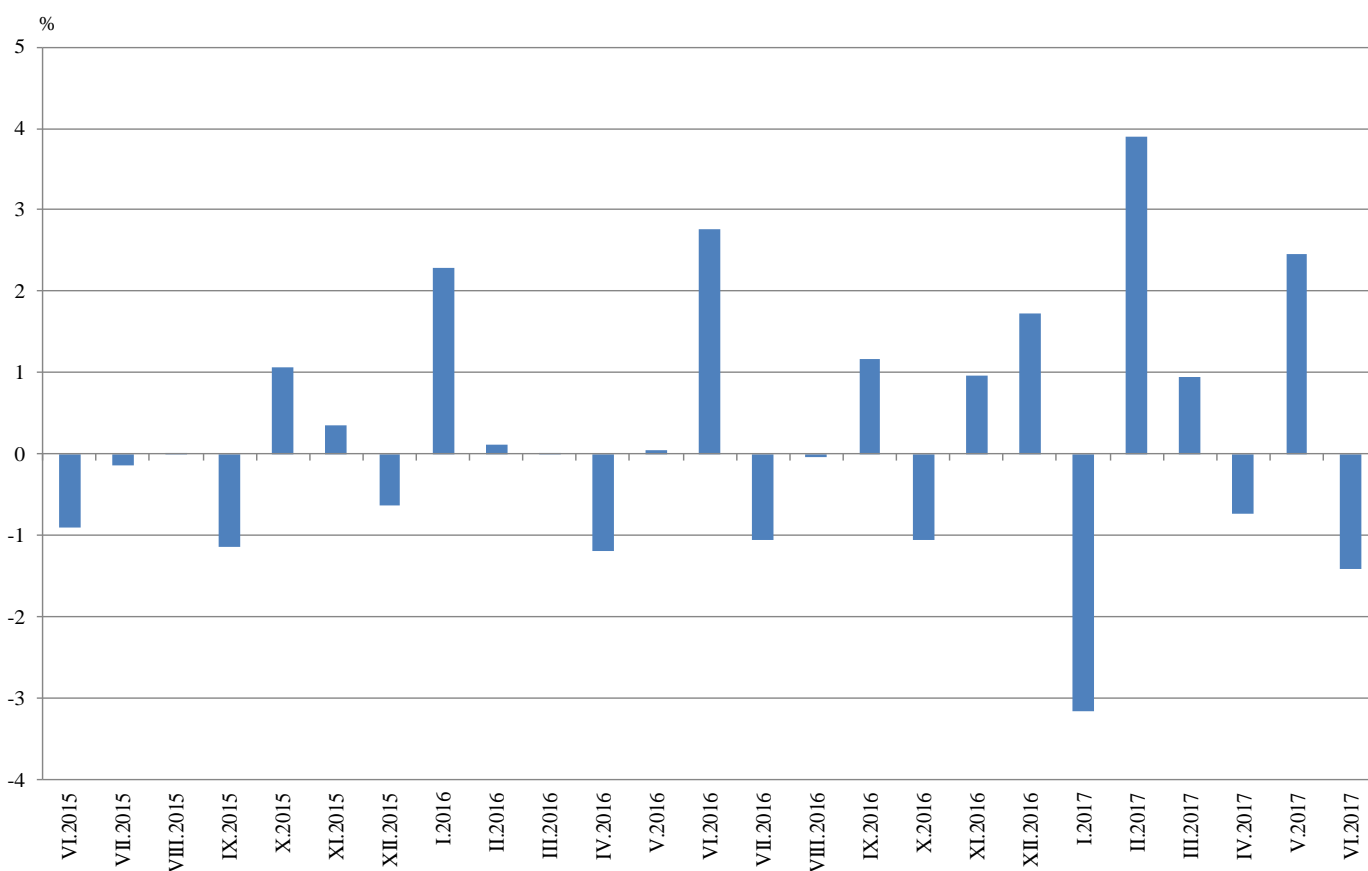


### Месечни изменения

През юни 2017 г. увеличение спрямо предходния месец е регистрирано в добивната промишленост - с 1.0%, и в производството и разпределението на електрическа и топлоенергия и газ - с 1.1%, а намаление е отчетено в преработващата промишленост - с 2.1%.

По-значителен ръст в преработващата промишленост се наблюдава при: производството на компютърна и комуникационна техника, електронни и оптични продукти - с 9.9%, производството на превозни средства, без автомобили - с 6.0%, производството на лекарствени вещества и продукти - с 5.4%, производството на хранителни продукти - с 4.4%. Спад е регистриран при: ремонта и инсталирането на машини и оборудване - с 13.7%, производството на машини и оборудване, с общо и специално предназначение - с 9.9%, производството на тютюневи изделия - с 8.9%, производството на метални изделия, без машини и оборудване - със 7.5%.

**Фиг. 2. Изменение на индекса на промишленото производство спрямо предходния месец (Сезонно изгладени)**



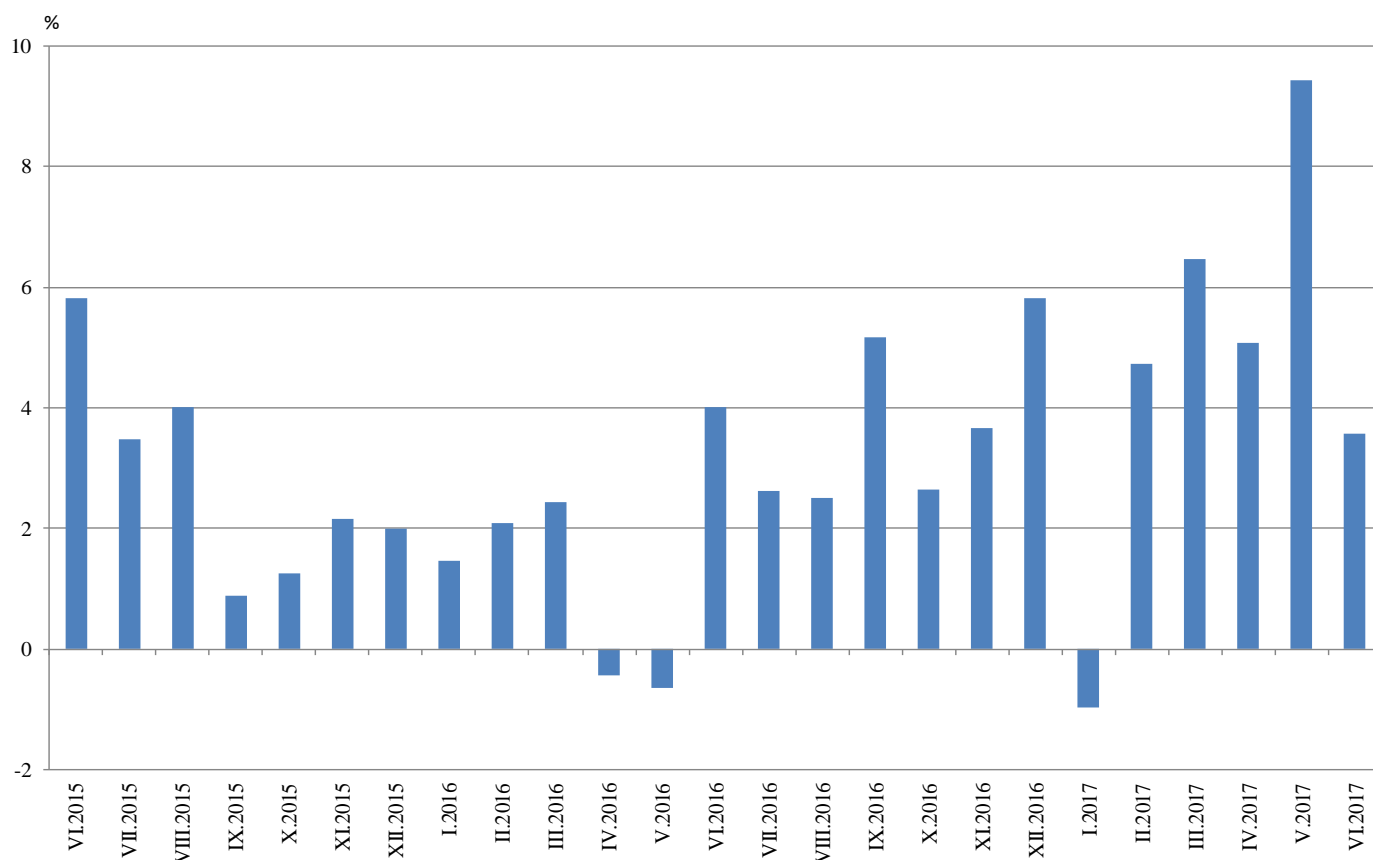


### Годишни изменения

На годишна база ръст на промишленото производство, изчислен от календарно изгладените данни, е отчетен в добивната промишленост - със 7.6%, и в преработващата промишленост - с 4.9%, а спад е регистриран в производството и разпределението на електрическа и топлоенергия и газ - с 3.5%.

По-значително увеличение в преработващата промишленост спрямо предходната година се наблюдава при: производството на основни метали - с 46.6%, производството на компютърна и комуникационна техника, електронни и оптични продукти - с 26.5%, производството на тютюневи изделия - с 20.7%, производството на превозни средства, без автомобили - с 16.8%, производството на лекарствени вещества и продукти - с 16.1%. Намаление е отчетено при: производството на метални изделия, без машини и оборудване - с 8.3%, производството на напитки - с 6.4%, производството на хартия, картон и изделия от хартия и картон - с 4.5%, производството на автомобили, ремаркета и полуремаркета - с 2.3%.

**Фиг. 3. Изменение на индекса на промишленото производство спрямо съответния месец на предходната година (Календарно изгладени)**





## Приложение

Таблица 1

 Изменение на индексите на промишленото производство  
 спрямо предходния месец<sup>1,2</sup>

(Проценти)

Икономически дейности	Код по КИД - 2008	2017					
		I	II	III	IV	V	VI
<b>Промисленост - общо</b>	<b>V_TO_E36</b>	<b>-3.2</b>	<b>3.9</b>	<b>0.9</b>	<b>-0.7</b>	<b>2.5</b>	<b>-1.4</b>
<b>Добивна промисленост</b>	<b>B</b>	<b>-0.3</b>	<b>5.1</b>	<b>-5.9</b>	<b>-2.9</b>	<b>4.0</b>	<b>1.0</b>
Добив на въглища	B05	-3.0	19.9	-8.1	-3.1	11.0	-4.6
Добив на нефт и природен газ	B06	..	..	..	..	..	..
Добив на метални руди	B07	-8.0	4.0	0.7	-6.8	-1.8	11.1
Добив на неметални материали и суровини	B08	-4.8	18.7	-11.8	-0.1	-0.5	6.9
Спомагателни дейности в добива	B09	..	..	..	..	..	..
<b>Преработваща промисленост</b>	<b>C</b>	<b>-5.0</b>	<b>6.3</b>	<b>2.6</b>	<b>-1.2</b>	<b>2.3</b>	<b>-2.1</b>
Производство на хранителни продукти	C10	-1.8	6.3	-1.3	-3.9	6.4	4.4
Производство на напитки	C11	-11.4	12.6	0.0	-4.0	0.7	-1.7
Производство на тютюневи изделия	C12	-3.3	1.3	-0.5	5.2	5.0	-8.9
Производство на текстил и изделия от текстил, без облекло	C13	-2.6	16.1	-5.2	2.3	0.5	-2.0
Производство на облекло	C14	-0.5	4.1	2.7	-6.8	2.1	1.3
Обработка на кожи; производство на обувки и други изделия от обработени кожи без косъм	C15	2.6	-1.2	9.2	-4.3	5.6	-4.7
Производство на дървен материал и изделия от него, без мебели	C16	3.3	9.9	-8.1	3.2	-0.2	-3.1
Производство на хартия, картон и изделия от хартия и картон	C17	1.8	0.5	-1.7	-5.3	6.1	-3.2
Печатна дейност и възпроизвеждане на записани носители	C18	3.1	1.2	5.9	-8.3	5.4	-3.2
Производство на кокс и рафинирани нефтопродукти	C19	..	..	..	..	..	..
Производство на химични продукти	C20	2.2	10.0	-3.6	5.3	-2.4	-5.0
Производство на лекарствени вещества и продукти	C21	7.4	-4.2	4.1	-10.1	15.0	5.4
Производство на изделия от каучук и пластмаси	C22	0.6	4.0	4.7	-4.0	2.6	-2.0
Производство на изделия от други неметални минерални суровини	C23	-3.6	10.1	0.4	0.1	-1.0	-2.0
Производство на основни метали	C24	-2.4	7.1	2.5	-4.6	3.1	1.3
Производство на метални изделия, без машини и оборудване	C25	-34.4	35.5	4.8	17.7	-11.7	-7.5
Производство на компютърна и комуникационна техника, електронни и оптични продукти	C26	23.6	-8.6	13.2	-6.6	-7.7	9.9
Производство на електрически съоръжения	C27	-1.2	1.5	2.8	-3.5	7.7	0.0
Производство на машини и оборудване с общо и специално предназначение	C28	-7.0	7.5	1.1	2.1	11.0	-9.9
Производство на автомобили, ремаркета и полуремаркета	C29	1.0	-0.3	2.8	-4.7	3.3	-5.2
Производство на превозни средства, без автомобили	C30	18.9	-12.6	-2.8	-4.6	9.8	6.0
Производство на мебели	C31	-6.2	6.7	4.8	-0.1	1.6	-4.0
Производство, неклассифицирано другаде	C32	13.1	-8.7	-5.4	3.8	-9.0	4.1
Ремонт и инсталиране на машини и оборудване	C33	-11.7	9.7	-0.9	3.5	12.9	-13.7
<b>Производство и разпределение на електрическа и топлинна енергия и газ</b>	<b>D</b>	<b>8.6</b>	<b>-7.7</b>	<b>-5.8</b>	<b>3.8</b>	<b>2.0</b>	<b>1.1</b>
Производство и разпределение на електрическа и топлинна енергия и газ	D35	8.6	-7.7	-5.8	3.8	2.0	1.1

<sup>1</sup> Сезонно изгладени данни.

<sup>2</sup> „..” - конфиденциални данни.



Таблица 2

Изменение на индексите на промишленото производство спрямо  
съответния месец на предходната година<sup>1,2</sup>

(Проценти)

Икономически дейности	Код по КИД - 2008	2017					
		I	II	III	IV	V	VI
<b>Промисленост - общо</b>	<b>В_TO_E36</b>	<b>-1.0</b>	<b>4.7</b>	<b>6.5</b>	<b>5.1</b>	<b>9.4</b>	<b>3.6</b>
<b>Добивна промишленост</b>	<b>В</b>	<b>-2.9</b>	<b>14.9</b>	<b>4.2</b>	<b>-2.0</b>	<b>6.2</b>	<b>7.6</b>
Добив на въглища	B05	-8.3	25.0	35.8	18.8	25.6	29.0
Добив на нефт и природен газ	B06	..	..	..	..	..	..
Добив на метални руди	B07	1.0	25.3	-1.6	-7.4	0.4	1.3
Добив на неметални материали и суровини	B08	-11.6	-1.6	-17.3	-13.0	-12.5	-2.6
Спомагателни дейности в добива	B09	..	..	..	..	..	..
<b>Преработваща промишленост</b>	<b>С</b>	<b>-3.3</b>	<b>5.2</b>	<b>10.3</b>	<b>8.6</b>	<b>13.7</b>	<b>4.9</b>
Производство на хранителни продукти	C10	-5.9	2.5	3.0	-1.2	2.7	8.2
Производство на напитки	C11	-17.3	-3.3	0.5	-9.2	2.7	-6.4
Производство на тютюневи изделия	C12	-29.1	-16.3	-3.1	35.2	60.1	20.7
Производство на текстил и изделия от текстил, без облекло	C13	-15.2	-1.2	-5.2	0.2	-5.5	-1.0
Производство на облекло	C14	-7.6	0.1	7.3	-6.0	-2.7	-1.7
Обработка на кожи; производство на обувки и други изделия от обработени кожи без косъм	C15	-4.1	-5.8	5.7	-4.9	10.2	3.4
Производство на дървен материал и изделия от него, без мебели	C16	-11.4	-4.0	-10.3	1.7	1.1	-1.1
Производство на хартия, картон и изделия от хартия и картон	C17	11.6	4.5	1.8	-4.4	2.5	-4.5
Печатна дейност и възпроизвеждане на записани носители	C18	-8.0	-6.8	5.0	0.6	9.1	0.5
Производство на кокс и рафинирани нефтопродукти	C19	..	..	..	..	..	..
Производство на химични продукти	C20	10.4	10.5	17.6	22.1	12.8	11.5
Производство на лекарствени вещества и продукти	C21	4.7	-7.1	2.5	-7.4	13.8	16.1
Производство на изделия от каучук и пластмаси	C22	8.1	7.9	14.1	8.9	14.8	6.5
Производство на изделия от други неметални минерални суровини	C23	-13.6	5.2	4.0	2.8	9.4	1.6
Производство на основни метали	C24	10.3	30.2	52.5	8.9	41.8	46.6
Производство на метални изделия, без машини и оборудване	C25	-29.0	13.6	15.6	43.0	38.4	-8.3
Производство на компютърна и комуникационна техника, електронни и оптични продукти	C26	28.3	27.1	43.5	30.9	13.4	26.5
Производство на електрически съоръжения	C27	-2.3	-5.2	-0.1	-1.4	9.4	4.1
Производство на машини и оборудване с общо и специално предназначение	C28	2.2	12.5	12.5	21.4	35.3	11.7
Производство на автомобили, ремаркета и полуремаркета	C29	13.3	6.0	8.1	2.5	4.7	-2.3
Производство на превозни средства, без автомобили	C30	14.1	-9.8	-16.4	-23.5	2.7	16.8
Производство на мебели	C31	-10.2	-0.6	1.7	3.9	7.3	6.1
Производство, неklasифицирано другаде	C32	24.5	25.0	10.1	29.7	3.4	9.5
Ремонт и инсталиране на машини и оборудване	C33	-16.2	10.7	12.3	5.6	14.8	3.6
<b>Производство и разпределение на електрическа и топлинна енергия и газ</b>	<b>D</b>	<b>6.9</b>	<b>2.1</b>	<b>-5.0</b>	<b>-4.0</b>	<b>-5.1</b>	<b>-3.5</b>
Производство и разпределение на електрическа и топлинна енергия и газ	D35	6.9	2.1	-5.0	-4.0	-5.1	-3.5

<sup>1</sup> Календарно изгладени данни.

<sup>2</sup> „..” - конфиденциални данни.



Таблица 3

Индекси на промишленото производство<sup>1</sup>  
(Сезонно изгладени, 2010 = 100)

Код по КИД - 2008	2016							2017					
	VI	VII	VIII	IX	X	XI	XII	I	II	III	IV	V	VI
<b>В_TO_E36</b>	<b>114.1</b>	<b>112.9</b>	<b>112.9</b>	<b>114.2</b>	<b>113.0</b>	<b>114.1</b>	<b>116.0</b>	<b>112.4</b>	<b>116.7</b>	<b>117.8</b>	<b>117.0</b>	<b>119.9</b>	<b>118.2</b>
<b>В</b>	<b>98.2</b>	<b>100.1</b>	<b>99.1</b>	<b>101.2</b>	<b>101.0</b>	<b>104.5</b>	<b>104.0</b>	<b>103.7</b>	<b>109.0</b>	<b>102.6</b>	<b>99.7</b>	<b>103.6</b>	<b>104.7</b>
<b>В05</b>	95.1	99.6	93.1	93.6	106.2	118.0	104.5	101.4	121.6	111.7	108.3	120.2	114.6
<b>В06</b>	..	..	..	..	..	..	..	..	..	..	..	..	..
<b>В07</b>	101.9	101.2	94.6	105.5	99.3	108.7	105.2	96.8	100.7	101.4	94.6	92.9	103.2
<b>В08</b>	103.3	105.9	108.7	99.7	95.5	100.1	94.0	89.6	106.3	93.7	93.6	93.2	99.6
<b>В09</b>	..	..	..	..	..	..	..	..	..	..	..	..	..
<b>С</b>	<b>119.7</b>	<b>118.5</b>	<b>118.5</b>	<b>120.3</b>	<b>118.7</b>	<b>120.3</b>	<b>122.8</b>	<b>116.7</b>	<b>124.1</b>	<b>127.3</b>	<b>125.8</b>	<b>128.7</b>	<b>126.0</b>
<b>С10</b>	91.5	92.5	95.7	90.4	91.9	92.1	89.9	88.3	93.8	92.5	88.9	94.6	98.7
<b>С11</b>	103.2	108.6	105.6	104.1	106.1	105.0	102.7	91.0	102.5	102.4	98.3	99.0	97.3
<b>С12</b>	63.8	79.3	73.3	65.0	76.6	78.4	81.0	78.3	79.4	79.0	83.1	87.2	79.5
<b>С13</b>	110.7	106.6	105.4	109.2	109.1	108.9	101.3	98.7	114.6	108.6	111.1	111.7	109.4
<b>С14</b>	99.1	100.6	93.4	100.5	97.1	90.2	94.5	94.0	97.8	100.4	93.6	95.5	96.7
<b>С15</b>	72.1	73.2	64.4	74.9	71.8	75.1	69.8	71.6	70.8	77.3	74.0	78.1	74.4
<b>С16</b>	89.8	86.8	88.3	82.6	86.2	84.4	85.5	88.3	97.0	89.2	92.0	91.9	89.0
<b>С17</b>	132.1	129.4	132.4	129.0	129.5	138.8	129.0	131.3	132.0	129.8	122.9	130.5	126.3
<b>С18</b>	116.7	118.2	116.0	115.8	120.4	122.0	114.1	117.7	119.1	126.2	115.7	122.0	118.0
<b>С19</b>	..	..	..	..	..	..	..	..	..	..	..	..	..
<b>С20</b>	105.7	122.1	122.4	118.5	125.0	117.9	111.7	114.2	125.6	121.1	127.6	124.5	118.2
<b>С21</b>	147.0	141.7	138.1	140.7	145.9	148.7	141.4	151.8	145.5	151.5	136.3	156.8	165.3
<b>С22</b>	145.5	142.3	145.5	143.2	147.5	154.1	148.0	148.9	154.9	162.2	155.6	159.7	156.5
<b>С23</b>	123.5	119.9	122.8	119.3	122.0	120.4	121.4	117.0	128.8	129.3	129.4	128.2	125.6
<b>С24</b>	86.5	92.4	96.5	100.5	103.4	105.7	108.1	105.5	113.0	115.9	110.5	114.0	115.5
<b>С25</b>	184.0	151.2	155.8	181.7	148.7	168.4	190.3	124.8	169.2	177.4	208.8	184.5	170.7
<b>С26</b>	152.8	156.9	157.7	159.4	175.8	171.7	158.7	196.2	179.3	203.1	189.6	174.9	192.2
<b>С27</b>	151.5	148.6	146.6	148.0	146.4	148.1	144.6	142.9	145.0	149.0	143.8	154.9	155.0
<b>С28</b>	145.2	148.6	142.8	139.1	145.5	156.2	158.0	146.9	157.9	159.7	163.0	180.9	163.0
<b>С29</b>	173.3	169.2	174.4	169.4	174.6	176.5	179.5	181.4	180.9	185.9	177.2	183.1	173.5
<b>С30</b>	82.3	84.7	99.9	87.3	80.9	81.3	83.1	98.8	86.3	83.9	80.1	87.9	93.2
<b>С31</b>	125.0	132.5	126.9	131.8	133.6	138.6	130.4	122.3	130.6	136.9	136.8	139.0	133.4
<b>С32</b>	206.8	191.2	214.8	222.1	211.6	230.6	237.7	268.8	245.6	232.2	241.0	219.3	228.3
<b>С33</b>	82.7	89.6	80.8	95.1	85.6	84.3	89.0	78.5	86.1	85.4	88.3	99.7	86.1
<b>Д</b>	<b>106.7</b>	<b>103.1</b>	<b>104.3</b>	<b>102.6</b>	<b>102.1</b>	<b>100.7</b>	<b>102.5</b>	<b>111.4</b>	<b>102.8</b>	<b>96.9</b>	<b>100.5</b>	<b>102.6</b>	<b>103.7</b>
<b>Д35</b>	106.7	103.1	104.3	102.6	102.1	100.7	102.5	111.4	102.8	96.9	100.5	102.6	103.7

<sup>1</sup> „..” - конфиденциални данни.



Таблица 4

 Индекси на промишленото производство<sup>1</sup>  
 (Календарно изгладени, 2010 = 100)

Код по КИД - 2008	2014	2015	2016						2017						
	VI	VI	VI	VII	VIII	IX	X	XI	XII	I	II	III	IV	V	VI
<b>В_TO_E36</b>	<b>105.3</b>	<b>111.4</b>	<b>115.9</b>	<b>116.6</b>	<b>109.2</b>	<b>114.1</b>	<b>117.7</b>	<b>122.4</b>	<b>122.5</b>	<b>106.8</b>	<b>111.1</b>	<b>119.9</b>	<b>113.0</b>	<b>114.3</b>	<b>120.0</b>
<b>В</b>	<b>91.2</b>	<b>96.4</b>	<b>92.7</b>	<b>98.8</b>	<b>95.7</b>	<b>104.6</b>	<b>111.7</b>	<b>117.1</b>	<b>114.4</b>	<b>99.2</b>	<b>105.2</b>	<b>98.8</b>	<b>92.0</b>	<b>96.1</b>	<b>99.7</b>
<b>В05</b>	66.0	84.0	70.4	91.2	90.1	100.8	131.1	135.9	127.0	116.6	123.3	97.9	90.0	103.2	90.8
<b>В06</b>	..	..	..	..	..	..	..	..	..	..	..	..	..	..	..
<b>В07</b>	101.5	98.9	101.9	101.2	94.6	105.5	99.3	108.7	105.2	96.8	100.7	101.4	94.6	92.9	103.2
<b>В08</b>	113.7	131.1	113.5	121.3	122.6	109.5	112.6	112.2	97.1	52.1	79.5	83.7	92.4	96.6	110.6
<b>В09</b>	..	..	..	..	..	..	..	..	..	..	..	..	..	..	..
<b>С</b>	<b>113.2</b>	<b>120.7</b>	<b>127.5</b>	<b>126.7</b>	<b>115.6</b>	<b>123.3</b>	<b>126.4</b>	<b>129.0</b>	<b>122.9</b>	<b>100.1</b>	<b>112.8</b>	<b>129.2</b>	<b>124.7</b>	<b>127.9</b>	<b>133.7</b>
<b>С10</b>	90.5	91.5	93.9	93.8	98.9	97.5	101.4	99.0	94.0	74.0	81.2	90.8	85.3	92.6	101.6
<b>С11</b>	115.1	123.2	126.6	137.6	135.5	112.4	93.4	94.9	106.6	54.9	71.8	96.8	101.4	105.9	118.5
<b>С12</b>	103.3	104.8	69.1	97.9	72.3	65.6	75.2	79.3	89.8	60.6	63.3	85.5	77.0	87.3	83.5
<b>С13</b>	113.9	120.4	122.9	111.8	84.0	105.1	113.0	113.6	87.7	82.8	112.4	121.3	122.8	128.4	121.6
<b>С14</b>	101.4	105.1	107.7	117.8	91.0	98.9	99.6	87.3	95.1	98.0	95.1	96.8	85.4	86.7	105.8
<b>С15</b>	78.8	75.7	73.7	89.3	63.7	83.3	74.7	77.4	64.2	73.2	68.2	77.5	65.3	65.5	76.3
<b>С16</b>	107.3	105.8	98.3	96.3	90.3	87.9	97.7	93.9	79.6	67.7	83.5	87.8	90.4	91.2	97.2
<b>С17</b>	123.8	131.4	139.1	134.4	131.0	129.9	129.8	138.7	121.7	122.9	125.4	135.4	124.1	133.9	132.8
<b>С18</b>	104.4	119.9	118.1	116.9	109.3	116.0	129.0	140.0	126.5	103.5	109.9	127.4	110.3	117.3	118.7
<b>С19</b>	..	..	..	..	..	..	..	..	..	..	..	..	..	..	..
<b>С20</b>	108.9	117.9	109.7	124.3	117.0	119.1	125.1	121.5	108.9	105.5	117.9	131.5	131.9	124.7	122.4
<b>С21</b>	137.5	148.6	153.0	132.2	118.0	137.0	158.1	155.8	144.7	142.6	148.8	164.9	135.5	153.5	177.7
<b>С22</b>	138.4	145.4	157.4	154.3	143.1	148.1	161.5	159.6	127.3	131.0	143.1	166.9	157.5	161.0	167.6
<b>С23</b>	115.6	140.5	134.7	130.5	130.8	129.4	136.4	132.5	109.2	77.1	104.4	129.9	133.6	140.1	136.9
<b>С24</b>	103.1	92.9	79.8	114.6	89.6	91.5	115.8	112.8	90.9	102.3	107.4	125.9	109.8	113.3	117.0
<b>С25</b>	118.9	124.9	198.8	155.7	150.9	189.3	152.3	185.1	221.2	97.2	149.6	176.5	207.1	174.9	182.2
<b>С26</b>	133.4	159.2	160.2	160.9	137.2	158.0	183.9	182.8	171.4	181.5	165.0	214.5	187.6	173.0	202.5
<b>С27</b>	131.5	142.4	158.0	158.6	130.0	148.6	160.5	162.0	129.0	130.0	141.3	160.4	138.6	152.6	164.5
<b>С28</b>	145.2	156.9	157.8	158.1	128.4	138.5	149.4	167.9	152.2	128.9	153.3	171.7	163.3	182.1	176.3
<b>С29</b>	140.3	165.6	181.6	168.5	146.1	169.7	187.8	189.3	161.3	177.7	180.2	201.3	177.0	185.7	177.4
<b>С30</b>	86.1	89.4	85.9	84.2	85.5	78.2	75.3	73.6	85.0	81.1	78.2	94.4	84.3	103.6	100.3
<b>С31</b>	126.6	124.8	126.5	137.0	127.3	139.1	148.9	155.3	131.9	102.9	115.4	135.3	134.0	135.9	134.3
<b>С32</b>	165.9	196.5	234.6	192.5	220.0	233.1	242.5	242.4	205.0	237.5	211.0	235.4	232.3	216.5	257.0
<b>С33</b>	85.0	92.2	83.6	89.9	79.6	100.0	92.2	99.4	121.0	55.5	72.1	82.9	78.3	94.7	86.5
<b>Д</b>	<b>88.4</b>	<b>91.2</b>	<b>92.6</b>	<b>94.8</b>	<b>95.1</b>	<b>90.4</b>	<b>96.1</b>	<b>108.6</b>	<b>128.9</b>	<b>134.8</b>	<b>112.9</b>	<b>105.0</b>	<b>90.2</b>	<b>83.1</b>	<b>89.3</b>
<b>Д35</b>	88.4	91.2	92.6	94.8	95.1	90.4	96.1	108.6	128.9	134.8	112.9	105.0	90.2	83.1	89.3

<sup>1</sup> „..” - конфиденциални данни.