

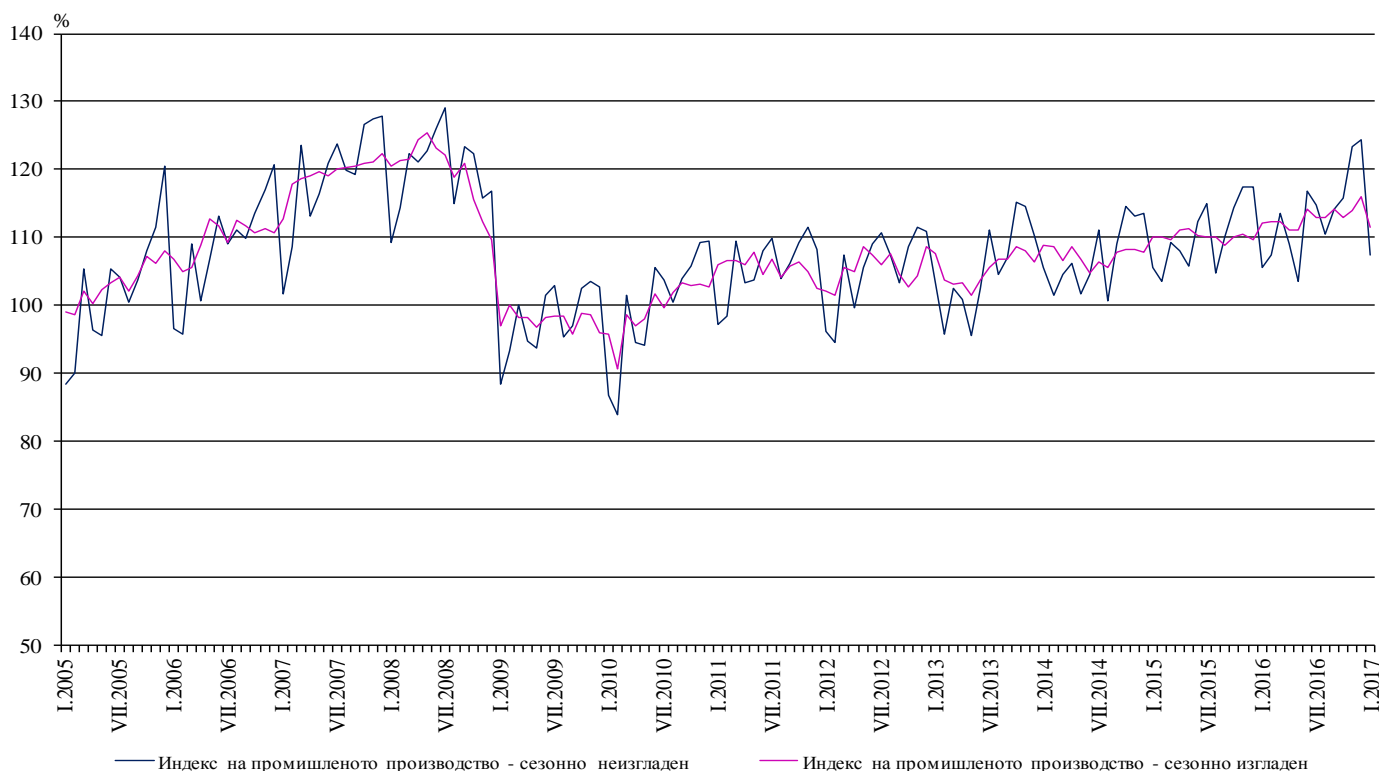


ИНДЕКСИ НА ПРОМИШЛЕНОТО ПРОИЗВОДСТВО ПРЕЗ ЯНУАРИ 2017 ГОДИНА¹

По предварителни данни през януари 2017 г. индексът на промишленото производство², изчислен от сезонно изгладените данни³, намалява с 3.9% в сравнение с декември 2016 година.

През януари 2017 г. при календарно изгладения индекс⁴ на промишленото производство е регистриран спад от 1.2% спрямо съответния месец на 2016 година.

Фиг. 1. Индекси на промишленото производство (2010 = 100)



¹ Данните за януари 2017 г. са предварителни.

² Месечните индекси на производството измерват измененията в произведената продукция на промишлените предприятия. Тази информация е подходяща за проследяване на текущото икономическо развитие и за краткосрочни прогнози. Индексите не измерват действителното равнище на производството, а оценяват средното изменение на производството между два времеви периода. За оценката на индексите се извършва представително наблюдение на предприятията от промишлеността, като извадката обхваща предприятия, чийто годишен оборот надхвърля 97% от оборота на цялата промишленост.

Индексите на промишленото производство се изчисляват при постоянна база чрез претегляне със структурата на добавената стойност по факторни разходи.

³ Сезонното изглаждане е статистически метод за отстраняване на сезонния компонент на времевия ред.

⁴ Календарното изглаждане представлява отстраняване на вариациите в месечните данни, дължащи се на различния брой календарни и работни дни в месеците, на националните празници, както и на наличието на екстремни стойности (например наличието на повече неработни дни през май може да допринесе за спад на производството в някои дейности).

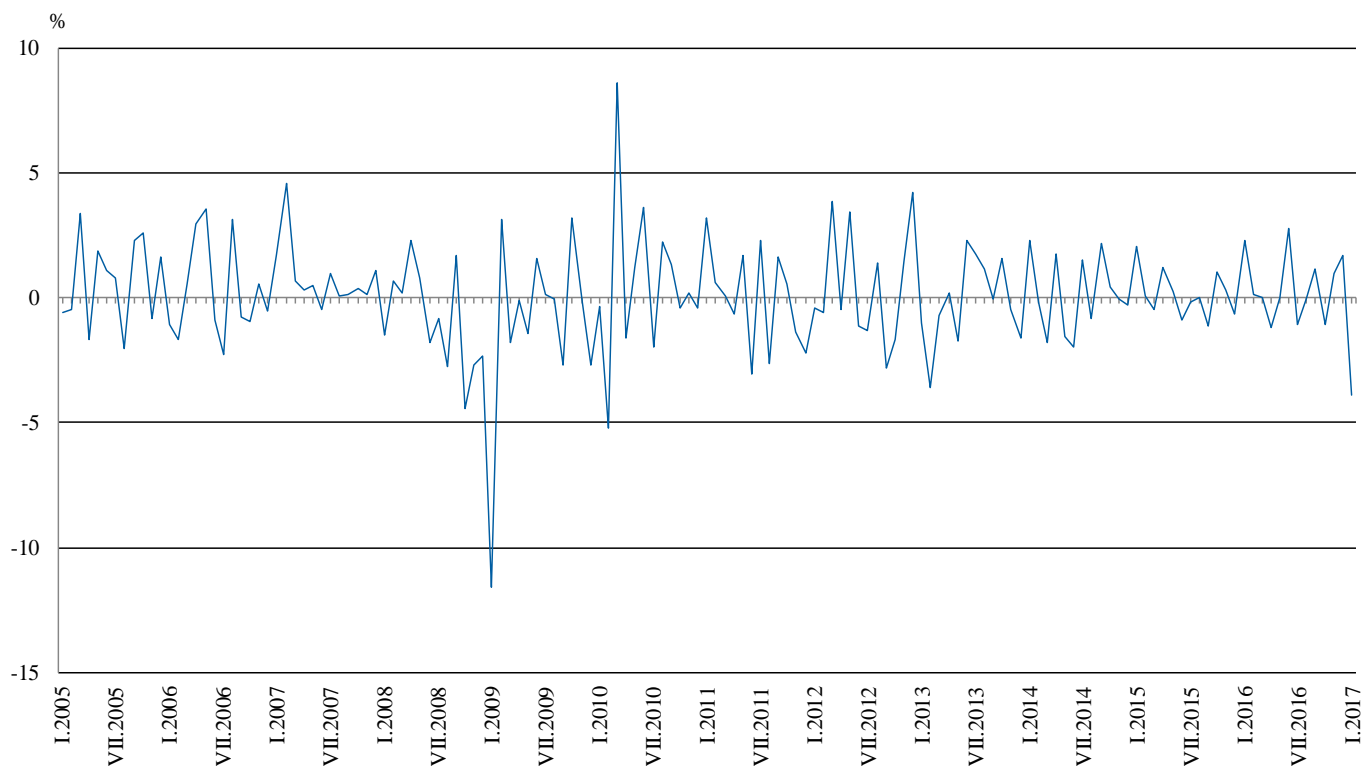


Месечни изменения

През януари 2017 г. намаление спрямо предходния месец е регистрирано в преработващата промишленост - с 5.8%, и в добивната промишленост - с 1.0%, докато в производството и разпределението на електрическа и топлоенергия и газ е отчетен ръст от 9.0%.

По-значителен спад в преработващата промишленост се наблюдава при: производството на метални изделия, без машини и оборудване - с 37.2%, производството на напитки и ремонта и инсталирането на машини и оборудване - по 12.0%, производството на машини и оборудване с общо и специално предназначение - със 7.9%, производството на изделия от други неметални минерални суровини и производството на мебели - по 5.8%. Ръст е регистриран при: производството на компютърна и комуникационна техника, електронни и оптични продукти - с 23.4%, производството на превозни средства, без автомобили - с 18.8%, производството на лекарствени вещества и продукти - със 7.3%.

Фиг. 2. Изменение на индекса на промишленото производство спрямо предходния месец (Сезонно изгладени)



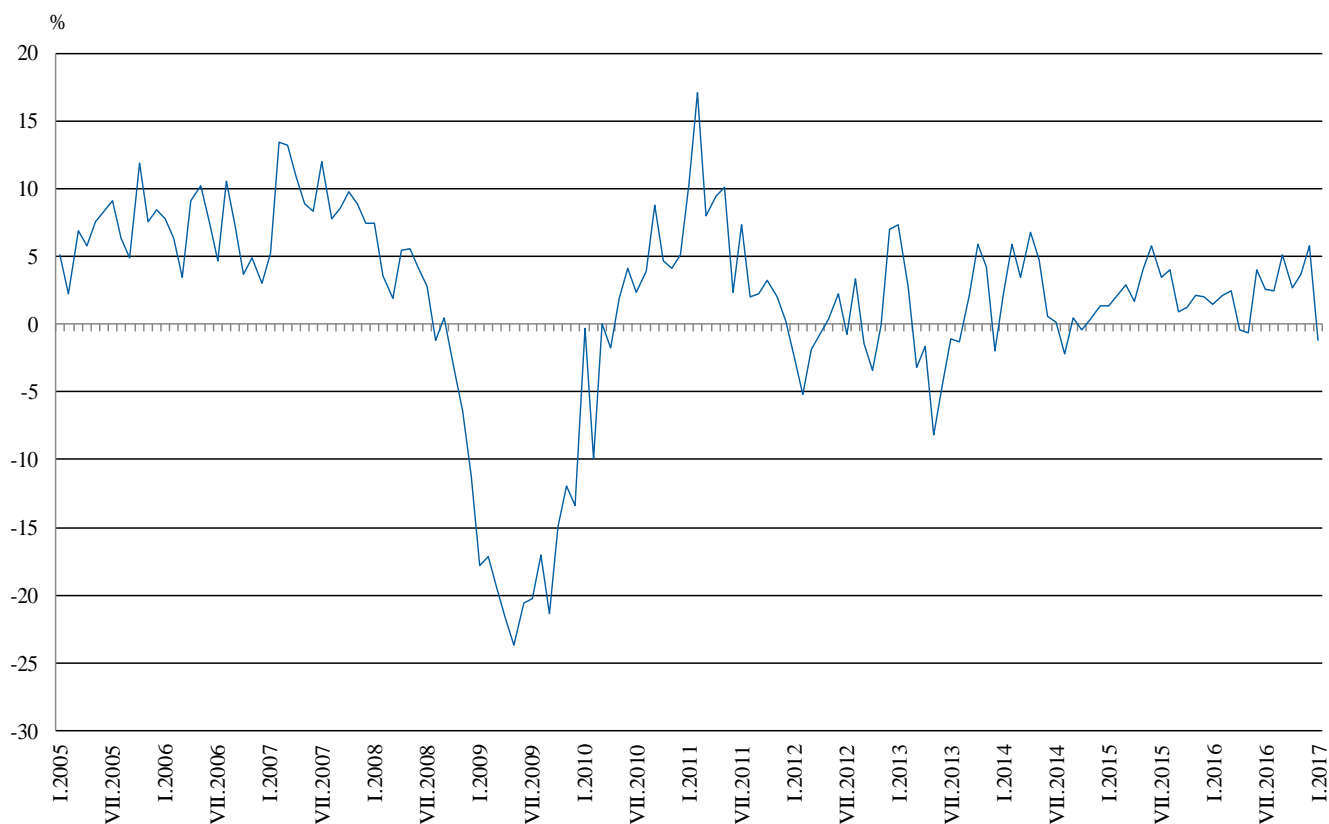


Годишни изменения

На годишна база спад на промишленото производство, изчислен от календарно изгладените данни, е отчетен в преработващата промишленост - с 3.7%, и в добивната промишленост - с 2.8%, докато в производството и разпределението на електрическа и топлоенергия и газ е отчетено увеличение от 6.9%.

По-значително намаление в преработващата промишленост спрямо предходната година се наблюдава при: производството на метални изделия, без машини и оборудване - с 32.1%, производството на тютюневи изделия - с 27.2%, производството на дървен материал и изделия от него, без мебели - с 19.4%, производството на напитки - със 17.5%. Увеличение е отчетено при: производството на превозни средства, без автомобили - с 13.5%, производството на автомобили, ремаркета и полуремаркета - с 13.0%, производството на хартия, картон и изделия от хартия и картон - с 11.6%, производството на основни метали - с 10.5%.

Фиг. 3. Изменение на индекса на промишленото производство спрямо съответния месец на предходната година (Календарно изгладени)



Окончателните данни за декември 2016 г. са публикувани на сайта на НСИ (<http://www.nsi.bg/bg>).

Приложение

Таблица 1

Изменение на индексите на промишленото производство
спрямо предходния месец^{1,2}

(Проценти)

Икономически дейности	Код по КИД - 2008	2016					2017
		VIII	IX	X	XI	XII	I
Промисленост - общо	V_TO_E36	0.0	1.2	-1.1	1.0	1.7	-3.9
Добивна промисленост	B	-1.0	2.0	-0.2	3.5	-0.5	-1.0
Добив на въглища	B05	-6.5	0.5	13.5	11.1	-11.5	-3.9
Добив на нефт и природен газ	B06
Добив на метални руди	B07	-6.5	11.5	-5.9	9.5	-3.2	-8.1
Добив на неметални материали и суровини	B08	2.7	-8.3	-4.2	4.9	-6.1	-2.6
Спомагателни дейности в добива	B09
Преработваща промисленост	C	0.0	1.5	-1.4	1.4	2.1	-5.8
Производство на хранителни продукти	C10	3.5	-5.6	1.6	0.3	-2.4	-1.4
Производство на напитки	C11	-2.8	-1.4	2.0	-1.1	-2.2	-12.0
Производство на тютюневи изделия	C12	-7.5	-11.3	17.8	2.3	3.3	-1.6
Производство на текстил и изделия от текстил, без облекло	C13	-1.2	3.6	-0.1	-0.1	-7.0	-4.6
Производство на облекло	C14	-7.1	7.6	-3.4	-7.1	4.7	-0.7
Обработка на кожи; производство на обувки и други изделия от обработени кожи без косъм	C15	-12.0	16.2	-4.2	4.6	-7.1	1.6
Производство на дървен материал и изделия от него, без мебели	C16	1.8	-6.4	4.3	-2.1	1.3	-3.8
Производство на хартия, картон и изделия от хартия и картон	C17	2.3	-2.5	0.4	7.1	-7.0	1.8
Печатна дейност и възпроизвеждане на записани носители	C18	-1.8	-0.2	3.9	1.3	-6.4	3.0
Производство на кокс и рафинирани нефтопродукти	C19
Производство на химични продукти	C20	0.2	-3.2	5.5	-5.6	-5.3	1.5
Производство на лекарствени вещества и продукти	C21	-2.6	1.9	3.7	1.9	-4.9	7.3
Производство на изделия от каучук и пластмаси	C22	2.2	-1.5	3.0	4.4	-3.9	1.4
Производство на изделия от други неметални минерални суровини	C23	2.5	-2.9	2.3	-1.3	0.8	-5.8
Производство на основни метали	C24	4.4	4.1	3.0	2.2	2.3	-3.4
Производство на метални изделия, без машини и оборудване	C25	3.1	16.6	-18.2	13.3	13.0	-37.2
Производство на компютърна и комуникационна техника, електронни и оптични продукти	C26	0.5	1.1	10.3	-2.3	-7.6	23.4
Производство на електрически съоръжения	C27	-1.3	1.0	-1.1	1.1	-2.3	-1.2
Производство на машини и оборудване с общо и специално предназначение	C28	-3.9	-2.6	4.6	7.3	1.1	-7.9
Производство на автомобили, ремаркета и полуремаркета	C29	3.1	-2.9	3.1	1.1	1.7	0.8
Производство на превозни средства, без автомобили	C30	18.0	-12.7	-7.4	0.5	2.3	18.8
Производство на мебели	C31	-4.2	3.9	1.4	3.7	-5.9	-5.8
Производство, неклассифицирано другаде	C32	12.3	3.4	-4.7	9.0	3.1	13.0
Ремонт и инсталиране на машини и оборудване	C33	-9.8	17.7	-10.0	-1.6	5.6	-12.0
Производство и разпределение на електрическа и топлинна енергия и газ	D	1.2	-1.7	-0.4	-1.4	1.8	9.0
Производство и разпределение на електрическа и топлинна енергия и газ	D35	1.2	-1.7	-0.4	-1.4	1.8	9.0

¹ Сезонно изгладени данни.

² „...” - конфиденциални данни.



Таблица 2

Изменение на индексите на промишленото производство спрямо
съответния месец на предходната година^{1,2}

(Проценти)

Икономически дейности	Код по КИД - 2008	2016					2017
		VIII	IX	X	XI	XII	I
Промисленост - общо	V_TO_E36	2.5	5.2	2.6	3.7	5.8	-1.2
Добивна промишленост	B	-0.3	0.5	10.1	7.8	5.3	-2.8
Добив на въглища	B05	-25.3	-24.3	11.6	15.6	-7.8	-8.3
Добив на нефт и природен газ	B06
Добив на метални руди	B07	16.0	21.8	12.1	10.9	22.9	0.9
Добив на неметални материали и суровини	B08	-0.5	-10.4	-20.9	-7.9	-27.1	-8.2
Спомагателни дейности в добива	B09
Преработваща промишленост	C	3.9	7.2	2.3	4.1	7.8	-3.7
Производство на хранителни продукти	C10	10.2	3.2	1.2	2.6	1.2	-5.4
Производство на напитки	C11	5.9	7.1	8.6	6.5	6.8	-17.5
Производство на тютюневи изделия	C12	-21.0	-24.4	-17.5	-19.3	-16.2	-27.2
Производство на текстил и изделия от текстил, без облекло	C13	-2.7	1.7	-5.6	-0.3	-6.3	-15.7
Производство на облекло	C14	-1.9	7.9	-4.1	-11.1	-4.9	-6.9
Обработка на кожи; производство на обувки и други изделия от обработени кожи без косъм	C15	-21.4	-2.5	-2.9	7.8	-5.0	-5.3
Производство на дървен материал и изделия от него, без мебели	C16	-8.7	-14.2	-9.4	-16.6	-19.1	-19.4
Производство на хартия, картон и изделия от хартия и картон	C17	10.2	-2.9	-5.9	2.9	3.4	11.6
Печатна дейност и възпроизвеждане на записани носители	C18	2.3	3.1	4.8	-6.0	-2.3	-8.1
Производство на кокс и рафинирани нефтопродукти	C19
Производство на химични продукти	C20	-0.1	6.6	10.0	17.1	12.8	9.7
Производство на лекарствени вещества и продукти	C21	-7.4	-4.8	-1.3	0.4	-6.3	4.4
Производство на изделия от каучук и пластмаси	C22	12.5	6.3	7.5	16.0	10.3	9.8
Производство на изделия от други неметални минерални суровини	C23	-3.3	-7.3	-3.7	-7.4	-11.2	-14.6
Производство на основни метали	C24	-1.9	18.4	12.1	15.3	27.2	10.5
Производство на метални изделия, без машини и оборудване	C25	20.0	44.3	5.6	11.5	34.4	-32.1
Производство на компютърна и комуникационна техника, електронни и оптични продукти	C26	5.1	15.1	15.9	18.7	15.3	28.5
Производство на електрически съоръжения	C27	0.8	3.1	-1.2	0.1	-1.3	-2.6
Производство на машини и оборудване с общо и специално предназначение	C28	0.7	-1.3	3.9	17.2	17.9	1.4
Производство на автомобили, ремаркета и полуремаркета	C29	19.7	3.0	7.4	8.7	17.3	13.0
Производство на превозни средства, без автомобили	C30	2.8	-18.0	-25.7	-24.7	-16.5	13.5
Производство на мебели	C31	5.0	-0.1	6.7	9.7	4.1	-9.6
Производство, неklasифицирано другаде	C32	17.9	30.3	14.8	23.2	16.6	24.4
Ремонт и инсталиране на машини и оборудване	C33	-7.5	23.5	-7.4	-13.3	9.6	-16.4
Производство и разпределение на електрическа и топлинна енергия и газ	D	-0.9	0.2	0.7	0.4	-0.1	6.9
Производство и разпределение на електрическа и топлинна енергия и газ	D35	-0.9	0.2	0.7	0.4	-0.1	6.9

¹ Календарно изгладени данни.

² „..” - конфиденциални данни.



Таблица 3

Индекси на промишленото производство¹
(Сезонно изгладени, 2010 = 100)

Код по КИД - 2008	2016												2017
	I	II	III	IV	V	VI	VII	VIII	IX	X	XI	XII	I
В_TO_E36	112.2	112.4	112.4	111.0	111.1	114.1	112.9	112.9	114.2	113.0	114.1	116.0	111.5
В	103.1	98.2	98.9	99.0	97.9	98.2	100.1	99.1	101.2	101.0	104.5	104.0	102.9
В05	110.9	100.6	86.6	93.2	100.5	95.1	99.6	93.1	93.6	106.2	118.0	104.5	100.4
В06
В07	95.8	80.4	103.1	102.1	92.6	101.9	101.2	94.6	105.5	99.3	108.7	105.2	96.7
В08	99.4	111.2	112.9	107.5	105.6	103.3	105.9	108.7	99.7	95.5	100.1	94.0	91.6
В09
С	119.2	118.3	118.4	115.5	115.4	119.7	118.5	118.5	120.3	118.7	120.3	122.8	115.7
С10	93.8	91.7	90.0	89.8	92.2	91.5	92.5	95.7	90.4	91.9	92.1	89.9	88.7
С11	108.1	107.2	103.3	108.0	96.0	103.2	108.6	105.6	104.1	106.1	105.0	102.7	90.3
С12	103.5	91.6	80.7	62.8	56.9	63.8	79.3	73.3	65.0	76.6	78.4	81.0	79.7
С13	114.2	119.1	115.2	111.8	119.5	110.7	106.6	105.4	109.2	109.1	108.9	101.3	96.6
С14	100.7	98.1	96.9	97.9	98.2	99.1	100.6	93.4	100.5	97.1	90.2	94.5	93.8
С15	74.9	74.7	74.8	77.9	72.3	72.1	73.2	64.4	74.9	71.8	75.1	69.8	70.9
С16	97.0	102.5	99.3	90.9	91.3	89.8	86.8	88.3	82.6	86.2	84.4	85.5	82.3
С17	118.4	126.8	127.7	127.1	127.6	132.1	129.4	132.4	129.0	129.5	138.8	129.0	131.4
С18	128.0	127.4	122.4	113.4	112.4	116.7	118.2	116.0	115.8	120.4	122.0	114.1	117.5
С19
С20	103.3	114.3	102.9	104.8	110.5	105.7	122.1	122.4	118.5	125.0	117.9	111.7	113.3
С21	146.8	155.9	151.6	140.5	140.6	147.0	141.7	138.1	140.7	145.9	148.7	141.4	151.7
С22	138.2	144.1	145.4	142.2	140.3	145.5	142.3	145.5	143.2	147.5	154.1	148.0	150.1
С23	130.0	127.4	126.9	125.7	120.8	123.5	119.9	122.8	119.3	122.0	120.4	121.4	114.3
С24	89.3	87.8	87.5	86.8	84.1	86.5	92.4	96.5	100.5	103.4	105.7	108.1	104.4
С25	176.0	147.9	152.4	149.6	134.0	184.0	151.2	155.8	181.7	148.7	168.4	190.3	119.5
С26	153.3	141.0	145.0	146.2	151.9	152.8	156.9	157.7	159.4	175.8	171.7	158.7	195.8
С27	145.1	151.5	151.4	142.2	145.0	151.5	148.6	146.6	148.0	146.4	148.1	144.6	142.9
С28	143.3	141.4	143.1	133.9	137.9	145.2	148.6	142.8	139.1	145.5	156.2	158.0	145.5
С29	160.6	169.9	174.5	169.3	177.4	173.3	169.2	174.4	169.4	174.6	176.5	179.5	181.0
С30	88.3	94.9	99.4	101.3	85.9	82.3	84.7	99.9	87.3	80.9	81.3	83.1	98.7
С31	135.5	131.1	136.1	132.3	131.0	125.0	132.5	126.9	131.8	133.6	138.6	130.4	122.9
С32	216.9	197.1	208.9	186.1	209.0	206.8	191.2	214.8	222.1	211.6	230.6	237.7	268.6
С33	93.6	78.0	75.9	83.5	88.9	82.7	89.6	80.8	95.1	85.6	84.3	89.0	78.3
Д	103.1	99.9	100.8	103.3	106.2	106.7	103.1	104.3	102.6	102.1	100.7	102.5	111.8
Д35	103.1	99.9	100.8	103.3	106.2	106.7	103.1	104.3	102.6	102.1	100.7	102.5	111.8

¹ „..” - конфиденциални данни.



Таблица 4

Индекси на промишленото производство¹
(Календарно изгладени, 2010 = 100)

Код по КИД - 2008	2014	2015	2016												2017
	I	I	I	II	III	IV	V	VI	VII	VIII	IX	X	XI	XII	I
В_TO_E36	104.8	106.3	107.8	106.1	112.6	107.5	104.4	115.9	116.6	109.2	114.1	117.7	122.4	122.5	106.5
В	109.5	98.1	102.1	91.5	94.9	93.9	90.5	92.7	98.8	95.7	104.6	111.7	117.1	114.4	99.3
В05	131.7	132.3	127.1	98.7	72.1	75.8	82.1	70.4	91.2	90.1	100.8	131.1	135.9	127.0	116.5
В06
В07	103.3	84.7	95.8	80.4	103.1	102.1	92.6	101.9	101.2	94.6	105.5	99.3	108.7	105.2	96.7
В08	66.5	68.4	59.0	80.8	101.2	106.3	110.5	113.5	121.3	122.6	109.5	112.6	112.2	97.1	54.2
В09
С	94.1	99.3	103.6	107.3	117.1	114.7	112.5	127.5	126.7	115.6	123.3	126.4	129.0	122.9	99.7
С10	75.5	79.4	78.7	79.2	88.2	86.4	90.2	93.9	93.8	98.9	97.5	101.4	99.0	94.0	74.4
С11	57.9	63.2	66.4	74.2	96.3	111.7	103.1	126.6	137.6	135.5	112.4	93.4	94.9	106.6	54.8
С12	86.6	78.6	85.5	75.6	88.2	57.0	54.5	69.1	97.9	72.3	65.6	75.2	79.3	89.8	62.2
С13	93.0	97.1	97.6	113.8	127.9	122.5	135.9	122.9	111.8	84.0	105.1	113.0	113.6	87.7	82.2
С14	105.1	98.1	106.0	95.0	90.2	90.8	89.1	107.7	117.8	91.0	98.9	99.6	87.3	95.1	98.7
С15	79.2	82.4	76.4	72.4	73.3	68.6	59.5	73.7	89.3	63.7	83.3	74.7	77.4	64.2	72.3
С16	89.0	80.1	76.4	87.0	97.9	88.8	90.2	98.3	96.3	90.3	87.9	97.7	93.9	79.6	61.6
С17	116.5	113.3	110.1	119.9	132.9	129.8	130.7	139.1	134.4	131.0	129.9	129.8	138.7	121.7	122.9
С18	93.5	95.9	112.5	117.9	121.3	109.6	107.5	118.1	116.9	109.3	116.0	129.0	140.0	126.5	103.4
С19
С20	86.7	104.8	95.5	106.7	111.8	108.1	110.5	109.7	124.3	117.0	119.1	125.1	121.5	108.9	104.8
С21	124.1	136.8	136.2	160.2	161.0	146.3	134.9	153.0	132.2	118.0	137.0	158.1	155.8	144.7	142.1
С22	102.9	113.9	121.1	132.7	146.3	144.7	140.3	157.4	154.3	143.1	148.1	161.5	159.6	127.3	133.0
С23	78.9	83.4	89.2	99.2	124.9	129.9	128.1	134.7	130.5	130.8	129.4	136.4	132.5	109.2	76.2
С24	112.5	112.5	92.7	82.5	82.5	100.8	79.9	79.8	114.6	89.6	91.5	115.8	112.8	90.9	102.4
С25	85.4	94.7	136.9	131.6	152.6	144.8	126.4	198.8	155.7	150.9	189.3	152.3	185.1	221.2	93.0
С26	124.6	118.0	141.5	129.8	149.4	143.3	152.5	160.2	160.9	137.2	158.0	183.9	182.8	171.4	181.7
С27	117.5	129.8	133.1	149.2	160.5	140.6	139.4	158.0	158.6	130.0	148.6	160.5	162.0	129.0	129.7
С28	128.2	134.7	126.2	136.2	152.7	134.5	134.6	157.8	158.1	128.4	138.5	149.4	167.9	152.2	127.9
С29	132.5	150.2	156.8	170.1	186.1	172.7	177.4	181.6	168.5	146.1	169.7	187.8	189.3	161.3	177.2
С30	53.4	94.0	71.1	86.6	112.9	110.2	100.9	85.9	84.2	85.5	78.2	75.3	73.6	85.0	80.8
С31	105.5	107.3	114.5	116.1	133.1	128.9	126.7	126.5	137.0	127.3	139.1	148.9	155.3	131.9	103.5
С32	123.6	146.7	190.8	168.8	213.8	179.1	209.3	234.6	192.5	220.0	233.1	242.5	242.4	205.0	237.3
С33	58.2	68.7	66.2	65.1	73.8	74.1	82.5	83.6	89.9	79.6	100.0	92.2	99.4	121.0	55.4
Д	139.3	134.5	126.0	110.5	110.6	93.9	87.5	92.6	94.8	95.1	90.4	96.1	108.6	128.9	134.8
Д35	139.3	134.5	126.0	110.5	110.6	93.9	87.5	92.6	94.8	95.1	90.4	96.1	108.6	128.9	134.8

¹ „..” - конфиденциални данни.