

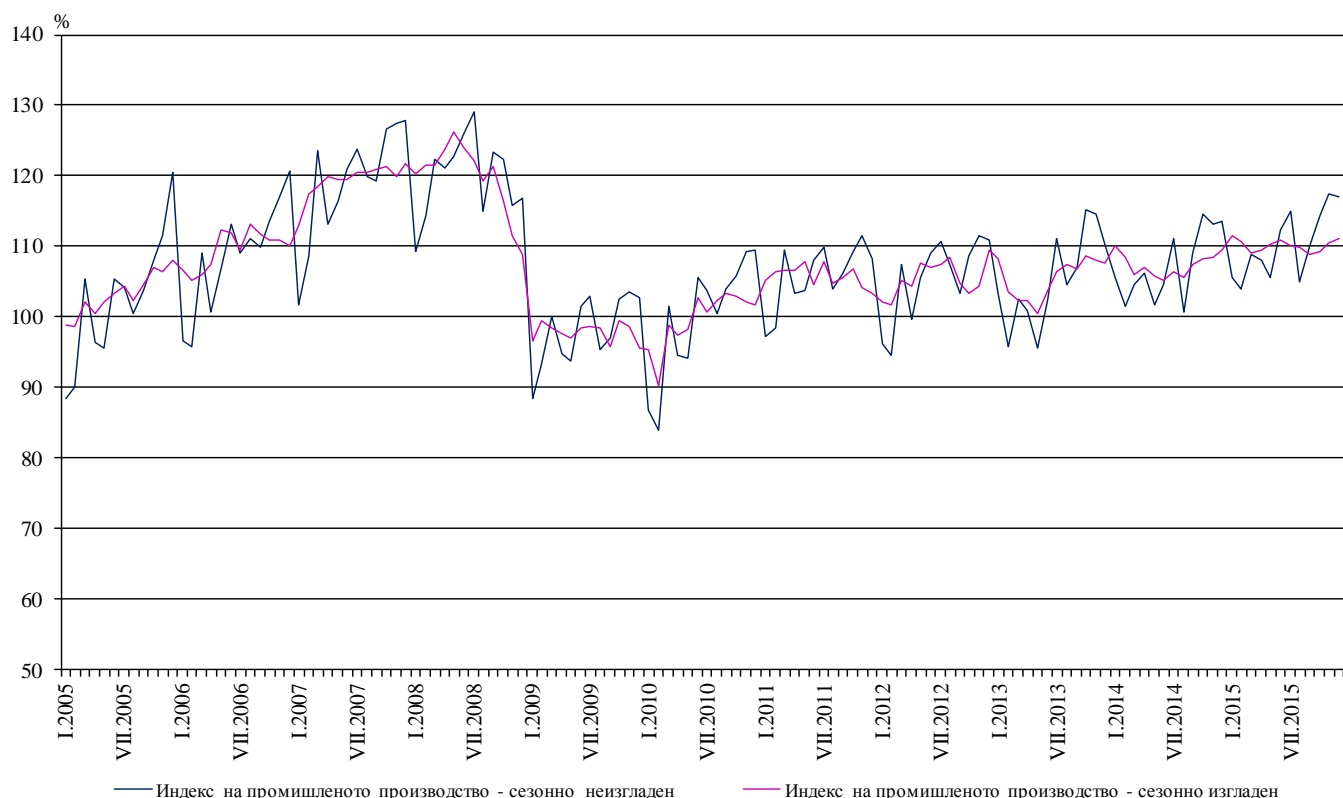


ИНДЕКСИ НА ПРОМИШЛЕНОТО ПРОИЗВОДСТВО ПРЕЗ ДЕКЕМВРИ 2015 ГОДИНА¹

По предварителни данни през декември 2015 г. индексът на промишленото производство², изчислен от сезонно изгладените данни³, нараства с 0.5% в сравнение с ноември 2015 година.

През декември 2015 г. при календарно изгладения индекс⁴ на промишленото производство е регистриран ръст от 1.6% спрямо съответния месец на 2014 година.

Фиг. 1. Индекси на промишленото производство (2010 = 100)



¹ Данните за декември 2015 г. са предварителни.

² Месечните индекси на производството измерват измененията в произведената продукция на промишлените предприятия. Тази информация е подходяща за проследяване на текущото икономическо развитие и за краткосрочни прогнози. Индексите не измерват действителното равнище на производството, а оценяват средното изменение на производството между два времеви периода. За оценката на индексите се извършва представително наблюдение на предприятията от промишлеността, като извадката обхваща предприятия, чийто годишен оборот надхвърля 97% от оборота на цялата промишленост.

Индексите на промишленото производство се изчисляват при постоянна база чрез претегляне със структурата на добавената стойност по факторни разходи.

³ Сезонното изглаждане е статистически метод за отстраняване на сезонния компонент на времевия ред.

⁴ Календарното изглаждане представлява отстраняване на вариациите в месечните данни, дължащи се на различния брой календарни и работни дни в месеците, на националните празници, както и на наличието на екстремни стойности (например наличието на повече неработни дни през май може да допринесе за спад на производството в някои дейности).

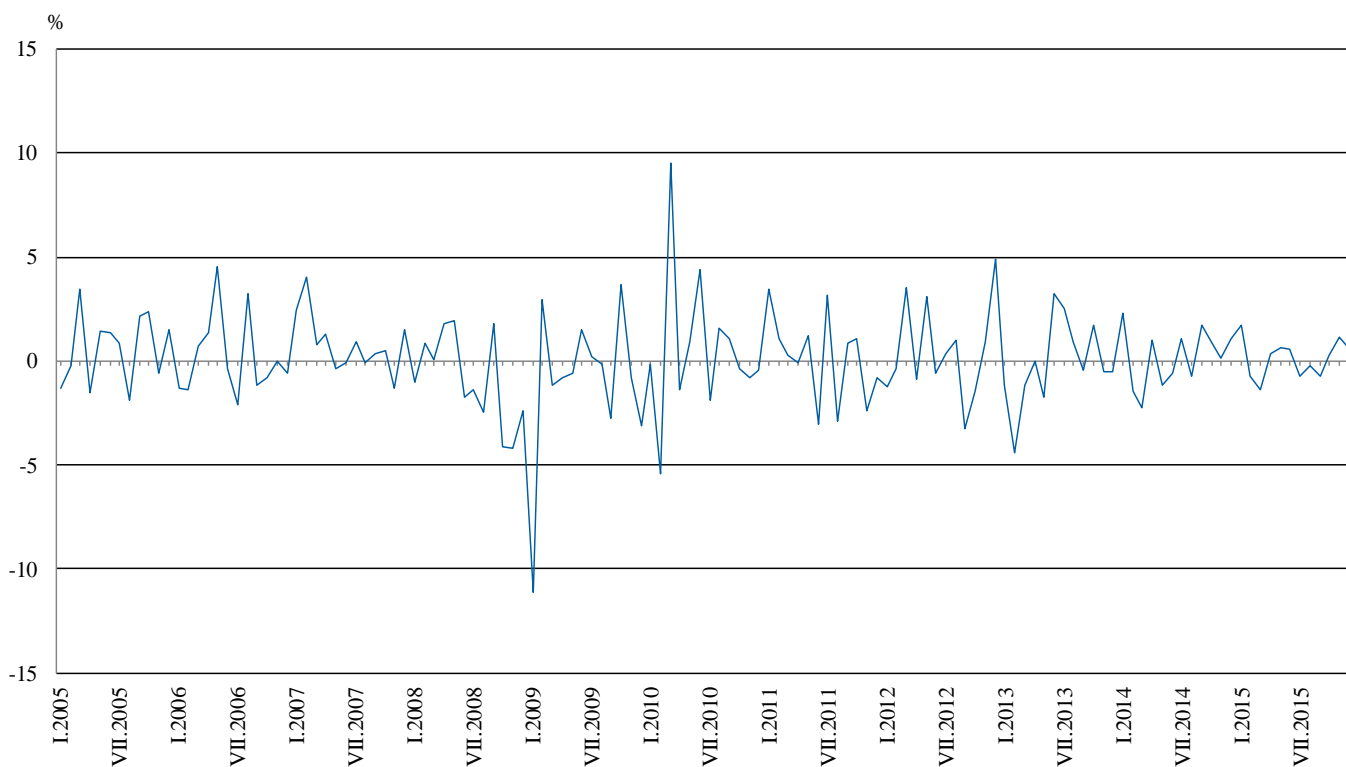


Месечни изменения

През декември 2015 г. увеличение спрямо предходния месец е регистрирано в производството и разпределението на електрическа и топлинна енергия и газ - с 1.9%, в добивната промишленост - с 0.7%, и в преработващата промишленост - с 0.1%.

По-значителен ръст в преработващата промишленост се наблюдава при: производството на изделия от други неметални минерални суровини - с 3.7%, обработката на кожи; производството на изделия от обработени кожи без косъм - с 2.7%, производството на дървен материал и изделия от него, без мебели - с 2.6%. Спад е регистриран при: ремонта и инсталирането на машини и оборудване - с 15.6%, печатната дейност и възпроизвеждането на записани носители - с 13.3%, производството на компютърна и комуникационна техника, електронни и оптични продукти - с 10.9%, производството на хартия, картон и изделия от хартия и картон - с 10.4%.

Фиг. 2. Изменение на индекса на промишленото производство спрямо предходния месец (Сезонно изгладени)



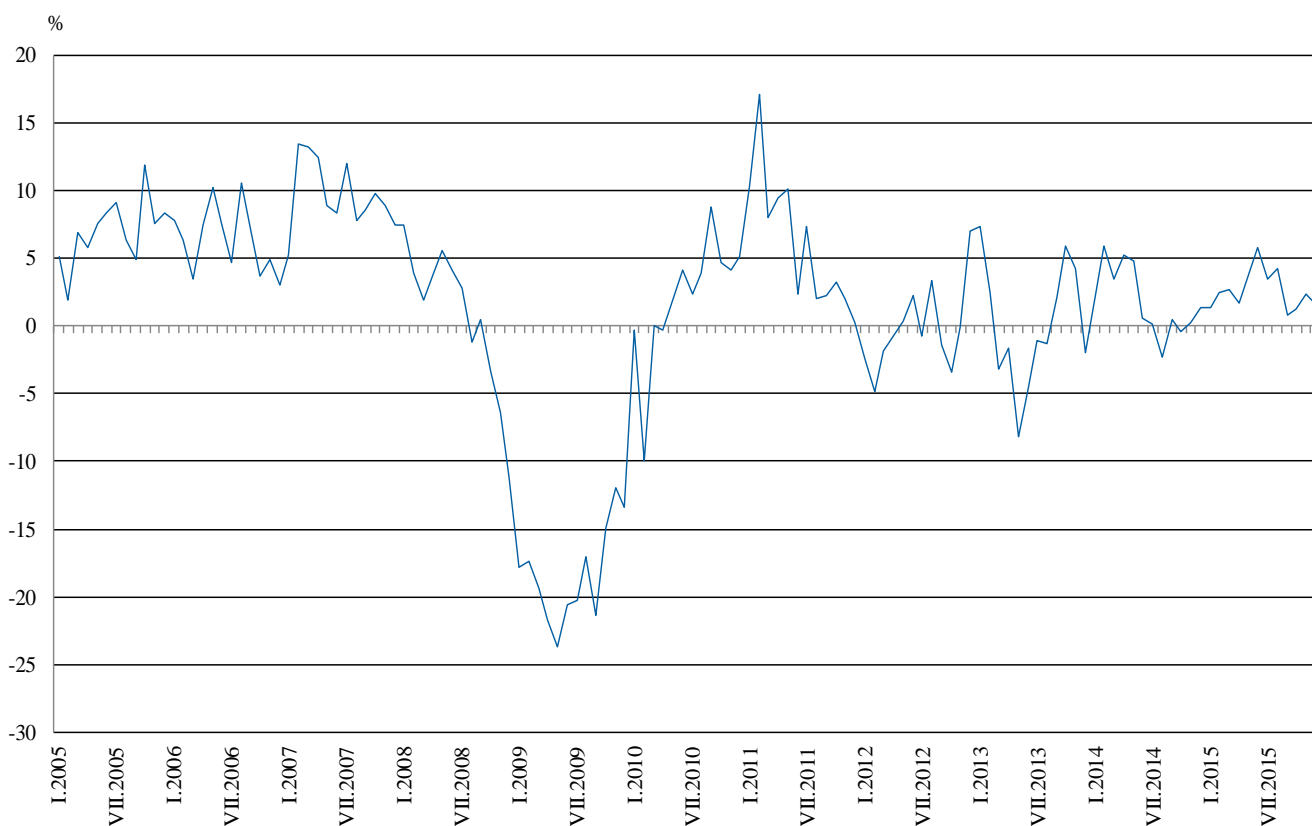


Годишни изменения

На годишна база ръст на промишленото производство, изчислен от календарно изгладените данни, е отчетен в преработващата промишленост - с 4.5%, а спад е регистриран в производството и разпределението на електрическа и топлоенергия и газ - с 4.2%, и в добивната промишленост - с 1.4%.

По-значително увеличение в преработващата промишленост спрямо предходната година се наблюдава при: производството на метални изделия, без машини и оборудване - с 18.1%, производството на изделия от други неметални минерални суровини - с 16.2%, производството на превозни средства, без автомобили - с 14.4%, производството на електрически съоръжения - с 11.2%. Намаление е отчетено при: обработката на кожи; производството на изделия от обработени кожи без косъм - с 13.2%, производството на химични продукти - с 10.7%, производството на основни метали - с 10.6%, производството на тютюневи изделия - с 10.5%.

Фиг. 3. Изменение на индекса на промишленото производство спрямо съответния месец на предходната година (Календарно изгладени)



Окончателните данни за ноември 2015 г. са публикувани на сайта на НСИ (<http://www.nsi.bg/bg>).



Приложение

Таблица 1

Изменение на индексите на промишленото производство
спрямо предходния месец¹

(Проценти)

Икономически дейности	Код по КИД - 2008	2015					
		VII	VIII	IX	X	XI	XII
Промисленост - общо	V_TO_E36	-0.8	-0.2	-0.8	0.3	1.2	0.5
Добивна промисленост	B	-3.1	-0.6	3.1	-12.1	10.8	0.7
в това число:							
Добив на въглища	B05	8.5	5.2	0.9	-23.8	12.6	10.1
Добив на метални руди	B07	-12.1	-6.6	6.7	2.0	10.6	-7.9
Добив на неметални материали и суровини	B08	-0.4	-5.6	-1.1	7.4	-9.0	18.7
Преработваща промисленост	C	-0.5	-0.4	-0.3	2.4	0.7	0.1
в това число:							
Производство на хранителни продукти	C10	-3.6	2.6	0.1	4.3	-1.3	-2.2
Производство на напитки	C11	2.2	-0.5	-4.4	2.6	0.5	-2.1
Производство на тютюневи изделия	C12	-5.5	3.5	-11.3	16.2	6.2	0.9
Производство на текстил и изделия от текстил, без облекло	C13	1.6	-2.9	0.9	8.1	-5.3	-4.5
Производство на облекло	C14	-2.3	-3.1	4.8	5.3	-3.7	1.3
Обработка на кожи; производство на обувки и други изделия от обработени кожи без косъм	C15	8.0	-0.9	-0.8	-5.6	-2.9	2.7
Производство на дървен материал и изделия от него, без мебели	C16	-5.7	6.1	-1.5	-0.1	7.6	2.6
Производство на хартия, картон и изделия от хартия и картон	C17	-6.4	2.7	10.5	6.0	-2.7	-10.4
Печатна дейност и възпроизвеждане на записани носители	C18	-4.2	-0.6	-1.5	4.8	14.7	-13.3
Производство на химични продукти	C20	6.8	1.6	-9.3	3.4	-12.5	-3.0
Производство на лекарствени вещества и продукти	C21	3.6	-2.0	0.0	2.4	1.4	-0.3
Производство на изделия от каучук и пластмаси	C22	-1.2	-2.8	1.1	3.4	-1.2	1.5
Производство на изделия от други неметални минерални суровини	C23	-0.6	-1.1	1.0	-1.1	4.1	3.7
Производство на основни метали	C24	2.3	-3.4	-8.2	5.1	1.0	-0.5
Производство на метални изделия, без машини и оборудване	C25	5.7	5.0	-3.3	7.2	10.0	-5.4
Производство на компютърна и комуникационна техника, електронни и оптични продукти	C26	-1.0	-0.3	-8.3	13.3	-5.3	-10.9
Производство на електрически съоръжения	C27	7.7	1.0	-3.0	3.3	-0.3	-1.5
Производство на машини и оборудване с общо и специално предназначение	C28	-1.8	-0.8	-2.3	0.6	-3.4	-0.6
Производство на автомобили, ремаркета и полуремаркета	C29	2.0	-5.8	7.6	0.7	-2.4	-2.4
Производство на превозни средства, без автомобили	C30	3.0	20.3	6.1	-3.1	-1.6	-6.9
Производство на мебели	C31	4.0	-4.8	10.7	-4.6	2.0	-3.5
Производство, неклаифицирано другаде	C32	5.2	-0.3	-6.4	6.9	3.0	7.7
Ремонт и инсталиране на машини и оборудване	C33	3.5	-7.7	-9.7	17.5	4.6	-15.6
Производство и разпределение на електрическа и топлинна енергия и газ	D	-1.0	0.4	-3.5	-1.0	-1.1	1.9
Производство и разпределение на електрическа и топлинна енергия и газ	D35	-1.0	0.4	-3.5	-1.0	-1.1	1.9

¹ Сезонно изгладени данни.



Таблица 2

Изменение на индексите на промишленото производство спрямо
съответния месец на предходната година¹

(Проценти)

Икономически дейности	Код по КИД - 2008	2015					
		VII	VIII	IX	X	XI	XII
Промисленост - общо	V_TO_E36	3.4	4.3	0.8	1.2	2.3	1.6
Добивна промисленост	B	3.6	0.0	9.1	-9.3	0.9	-1.4
в това число:							
Добив на въглища	B05	31.9	28.4	25.8	-12.4	2.3	11.0
Добив на метални руди	B07	-9.6	-14.0	0.2	-9.7	-4.1	-12.5
Добив на неметални материали и суровини	B08	7.8	-0.5	-2.1	3.8	-8.5	14.6
Преработваща промисленост	C	3.6	4.2	0.6	4.7	5.4	4.5
в това число:							
Производство на хранителни продукти	C10	-5.6	-2.9	-1.9	1.0	-2.9	-4.1
Производство на напитки	C11	8.2	5.3	4.7	11.9	9.6	1.3
Производство на тютюневи изделия	C12	-18.2	-12.4	-28.8	-18.8	-8.5	-10.5
Производство на текстил и изделия от текстил, без облекло	C13	1.7	-3.0	-3.0	7.0	3.9	-8.0
Производство на облекло	C14	1.3	-9.5	-0.1	11.1	3.6	7.6
Обработка на кожи; производство на обувки и други изделия от обработени кожи без косъм	C15	6.4	-0.7	3.1	-8.7	-21.0	-13.2
Производство на дървен материал и изделия от него, без мебели	C16	-10.6	-1.5	5.3	-3.4	10.6	11.1
Производство на хартия, картон и изделия от хартия и картон	C17	-3.5	1.3	10.7	16.9	15.8	4.6
Печатна дейност и възпроизвеждане на записани носители	C18	6.8	15.3	5.0	8.3	24.1	6.5
Производство на химични продукти	C20	24.4	16.5	0.0	-10.6	-7.9	-10.7
Производство на лекарствени вещества и продукти	C21	8.4	17.5	7.8	5.5	8.8	-1.3
Производство на изделия от каучук и пластмаси	C22	2.0	1.6	2.0	4.3	6.1	9.4
Производство на изделия от други неметални минерални суровини	C23	12.2	9.9	15.4	12.1	14.5	16.2
Производство на основни метали	C24	-5.6	-8.4	-18.5	-10.5	0.2	-10.6
Производство на метални изделия, без машини и оборудване	C25	5.0	17.6	-2.4	16.2	23.2	18.1
Производство на компютърна и комуникационна техника, електронни и оптични продукти	C26	1.8	15.2	0.2	7.8	7.7	-2.8
Производство на електрически съоръжения	C27	18.3	23.7	11.8	12.5	12.8	11.2
Производство на машини и оборудване с общо и специално предназначение	C28	3.7	2.2	-6.6	-1.9	-13.9	-2.8
Производство на автомобили, ремаркета и полуремаркета	C29	16.9	11.9	12.3	5.9	4.9	-1.0
Производство на превозни средства, без автомобили	C30	-16.1	63.2	54.1	29.4	26.5	14.4
Производство на мебели	C31	0.5	-11.0	8.4	0.9	4.3	5.5
Производство, неklasифицирано другаде	C32	12.9	19.0	12.4	28.7	25.7	38.5
Ремонт и инсталиране на машини и оборудване	C33	8.5	-2.9	-17.5	8.9	-6.6	4.1
Производство и разпределение на електрическа и топлинна енергия и газ	D	2.3	6.2	-2.5	-6.2	-6.5	-4.2
Производство и разпределение на електрическа и топлинна енергия и газ	D35	2.3	6.2	-2.5	-6.2	-6.5	-4.2

¹ Календарно изгладени данни.



Таблица 3

**Индекси на промишленото производство
(Сезонно изгладени, 2010 = 100)**

Код по КИД - 2008	2014	2015											
	ХІІ	I	II	III	IV	V	VI	VII	VIII	IX	X	XI	XII
В_TO_E36	109.6	111.4	110.6	109.1	109.5	110.2	110.9	110.0	109.8	109.0	109.3	110.6	111.2
В	100.5	101.2	102.6	96.4	99.4	100.3	101.5	98.4	97.9	100.9	88.6	98.2	98.8
В05	104.0	116.8	116.1	105.6	119.0	105.8	107.9	117.1	123.2	124.2	94.6	106.5	117.3
В07	103.0	84.6	89.2	86.8	83.4	94.0	99.0	87.1	81.4	86.8	88.6	97.9	90.2
В08	114.2	108.1	105.7	108.4	109.6	111.6	119.1	118.7	112.0	110.8	119.0	108.2	128.5
С	112.5	113.4	113.5	112.2	111.3	113.2	114.5	113.9	113.5	113.1	115.8	116.6	116.8
С10	91.8	94.2	96.8	87.4	91.9	88.0	88.3	85.1	87.2	87.3	91.1	89.9	87.9
С11	95.9	100.8	102.0	97.0	100.7	99.0	100.1	102.3	101.8	97.4	99.9	100.4	98.3
С12	120.3	109.0	112.6	111.0	103.5	98.7	96.0	90.8	93.9	83.3	96.8	102.8	103.7
С13	114.7	111.6	100.9	99.4	102.2	105.4	108.3	110.0	106.8	107.8	116.5	110.3	105.3
С14	94.0	96.0	92.0	89.0	91.5	91.4	96.5	94.3	91.4	95.8	100.9	97.2	98.4
С15	85.4	80.8	76.3	75.8	81.5	71.0	74.2	80.1	79.4	78.7	74.3	72.2	74.1
С16	97.1	99.4	104.1	105.4	101.5	93.6	97.2	91.7	97.3	95.9	95.8	103.1	105.8
С17	117.0	120.6	118.6	123.4	111.1	118.1	124.2	116.3	119.4	132.0	139.9	136.1	122.0
С18	106.6	112.2	114.8	114.1	107.8	106.4	117.1	112.2	111.6	109.9	115.2	132.1	114.6
С20	108.9	112.8	101.7	100.8	106.4	99.3	113.3	121.0	122.9	111.5	115.2	100.8	97.8
С21	152.2	153.6	135.9	153.3	150.5	143.7	142.6	147.7	144.8	144.7	148.2	150.2	149.8
С22	123.3	136.8	135.3	129.3	132.4	131.5	134.0	132.4	128.7	130.1	134.4	132.9	134.8
С23	119.2	116.1	117.6	120.5	117.6	127.4	129.5	128.6	127.2	128.5	127.1	132.3	137.3
С24	104.8	107.6	103.3	98.6	108.9	101.6	97.8	100.1	96.6	88.7	93.2	94.1	93.6
С25	121.2	126.6	128.8	111.5	112.6	121.5	118.3	125.0	131.3	126.9	136.0	149.6	141.6
С26	128.6	135.1	147.8	141.5	143.2	143.4	148.4	146.9	146.4	134.2	152.0	143.9	128.2
С27	128.3	139.3	140.1	144.7	140.5	145.2	135.9	146.4	147.9	143.5	148.2	147.8	145.6
С28	137.0	153.6	148.8	140.3	142.3	142.5	146.0	143.4	142.2	138.9	139.7	135.0	134.2
С29	153.0	155.1	159.3	155.4	151.7	147.5	153.6	156.7	147.5	158.8	159.9	156.1	152.4
С30	81.5	118.8	93.5	92.6	83.4	94.9	81.6	84.1	101.1	107.3	103.9	102.3	95.2
С31	117.5	126.6	130.3	119.6	130.8	120.4	120.7	125.5	119.5	132.3	126.3	128.8	124.3
С32	147.3	176.1	152.6	158.0	160.0	163.3	172.4	181.3	180.7	169.2	180.9	186.3	200.7
С33	77.4	98.0	91.7	97.8	83.8	93.8	91.6	94.8	87.4	78.9	92.7	97.0	81.9
Д	107.2	112.5	107.7	107.7	110.8	108.0	106.5	105.4	105.9	102.2	101.1	100.0	101.9
Д35	107.2	112.5	107.7	107.7	110.8	108.0	106.5	105.4	105.9	102.2	101.1	100.0	101.9



Таблица 4

Индекси на промишленото производство
(Календарно изгладени, 2010 = 100)

Код по КИД - 2008	2012	2013	2014	2015											
	XII	XII	XII	I	II	III	IV	V	VI	VII	VIII	IX	X	XI	XII
B_TO_E36	114.2	112.0	113.5	106.2	104.2	109.6	107.1	105.0	111.4	113.6	106.8	108.5	114.6	118.2	115.3
B	118.2	115.4	110.7	98.1	94.6	89.6	92.2	93.9	96.5	97.3	96.1	104.1	101.4	108.7	109.3
B05	129.0	145.6	124.8	132.4	114.8	94.3	105.4	88.7	83.9	107.4	120.8	132.9	117.5	118.2	138.6
B07	114.1	102.9	103.0	84.6	89.2	86.8	83.4	94.0	99.0	87.1	81.4	86.8	88.6	97.9	90.2
B08	110.0	88.3	116.1	68.3	73.4	97.0	109.2	117.4	131.2	135.2	125.1	122.5	141.7	120.1	133.0
C	102.5	102.8	108.5	99.1	102.1	111.3	112.4	112.6	120.7	122.2	111.5	115.1	123.5	123.9	113.3
C10	95.7	94.2	96.0	78.8	83.5	85.8	88.6	86.0	90.6	86.2	89.9	94.2	100.7	96.6	92.1
C11	92.4	107.4	101.5	63.4	69.9	91.4	102.0	111.0	122.9	126.7	129.8	104.8	86.2	89.7	102.9
C12	112.1	104.6	119.0	79.1	89.0	115.7	102.9	103.6	104.6	104.8	91.8	86.5	91.2	98.8	106.5
C13	91.4	84.5	100.4	97.4	95.8	111.4	112.5	117.6	120.0	116.3	86.9	102.9	120.0	114.4	92.4
C14	98.4	101.1	93.1	98.7	91.2	85.1	84.7	83.9	105.2	109.6	93.2	91.3	104.1	98.4	100.2
C15	66.2	66.8	79.5	81.5	73.3	74.0	69.9	59.3	76.3	97.0	81.7	86.3	77.4	73.7	69.0
C16	88.0	86.6	89.1	79.3	86.6	102.4	99.6	92.2	106.2	102.1	100.1	102.7	107.5	112.5	99.0
C17	104.1	111.2	110.4	113.3	110.7	129.3	114.0	121.0	131.3	123.4	119.1	133.6	139.0	134.8	115.5
C18	107.9	116.2	121.1	96.0	103.2	111.7	105.7	103.9	119.5	111.8	107.9	112.2	123.1	149.4	128.9
C20	94.3	96.2	107.5	105.0	94.9	110.6	110.7	99.5	117.9	121.7	116.2	111.3	114.0	103.9	96.0
C21	122.3	132.5	157.1	137.0	134.5	160.1	158.3	140.6	148.0	138.8	127.2	142.9	160.3	155.8	154.9
C22	87.8	101.7	105.8	115.2	117.9	127.6	132.2	132.1	146.1	146.7	129.2	137.7	150.1	138.5	115.7
C23	88.9	94.2	101.0	81.8	96.7	117.5	123.6	140.3	140.6	140.8	135.5	139.1	141.5	143.4	117.3
C24	68.4	73.7	79.5	112.6	102.8	89.8	122.0	105.2	92.4	118.9	91.9	76.8	103.4	98.1	71.1
C25	121.4	109.4	136.7	94.3	114.8	111.2	110.0	118.3	125.1	131.0	130.2	131.1	144.1	166.0	161.4
C26	132.6	122.4	147.5	119.4	136.0	147.0	140.3	144.0	155.4	149.0	128.3	134.3	155.4	152.7	143.3
C27	137.4	109.5	120.1	130.5	132.7	149.9	141.5	142.1	141.2	154.6	130.6	142.1	162.8	163.0	133.6
C28	120.1	141.4	129.5	135.4	143.0	148.6	144.8	139.6	156.8	149.8	127.9	140.1	143.7	143.2	125.8
C29	76.4	89.7	135.1	150.4	153.4	163.8	155.8	146.3	163.0	157.6	121.5	161.4	173.1	173.0	133.8
C30	103.4	80.5	85.4	95.1	86.0	101.4	87.8	116.1	90.5	88.3	81.1	97.5	101.0	94.3	97.8
C31	125.0	121.8	120.0	106.7	115.5	115.4	126.3	117.0	124.6	130.0	121.4	139.0	139.6	141.7	126.6
C32	110.2	114.5	125.8	147.1	130.9	160.1	156.9	164.0	196.5	186.3	186.3	179.1	211.2	196.5	174.2
C33	134.0	113.2	105.2	69.5	78.4	97.0	74.2	85.9	92.2	93.7	87.3	80.9	98.9	114.8	109.5
D	149.6	140.5	134.1	134.5	118.2	117.0	100.7	88.3	91.2	96.2	96.0	90.2	95.5	108.8	128.5
D35	149.6	140.5	134.1	134.5	118.2	117.0	100.7	88.3	91.2	96.2	96.0	90.2	95.5	108.8	128.5