

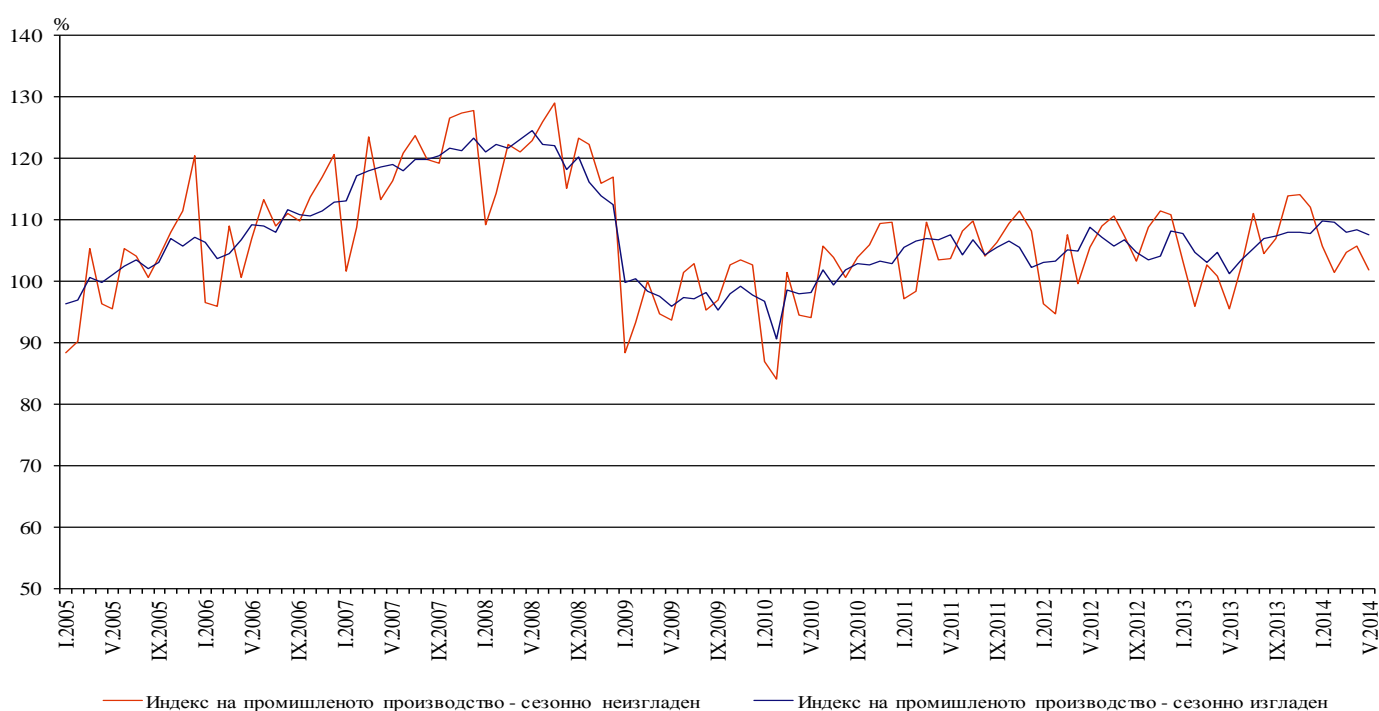


## ИНДЕКСИ НА ПРОМИШЛЕНОТО ПРОИЗВОДСТВО ПРЕЗ МАЙ 2014 ГОДИНА<sup>1</sup>

По предварителни данни през май 2014 г. индексът на промишленото производство<sup>2</sup>, изчислен от сезонно изгладените данни<sup>3</sup>, намалява с 0.7% в сравнение с април 2014 година.

През май 2014 г. календарно изгладеният индекс<sup>4</sup> на промишленото производство регистрира ръст от 4.9% спрямо съответния месец на 2013 година.

Фиг. 1. Индекси на промишленото производство (2010 = 100)



<sup>1</sup> Данните за май 2014 г. са предварителни.

<sup>2</sup> Месечните индекси на производството измерват измененията в произведената продукция на промишлените предприятия. Тази информация е подходяща за проследяване на текущото икономическо развитие и за краткосрочни прогнози. Индексите не измерват действителното равнище на производството, а оценяват средното изменение на производството между два времеви периода. За оценката на индексите се извършва представително наблюдение на предприятията от промишлеността, като извадката обхваща предприятия, чийто годишен оборот надхвърля 97% от оборота на цялата промишленост.

Индексите на промишленото производство се изчисляват при постоянна база чрез претегляне със структурата на добавената стойност по факторни разходи.

<sup>3</sup> Сезонното изглаждане е статистически метод за отстраняване на сезонния компонент на времевия ред.

<sup>4</sup> Календарното изглаждане представлява отстраняване на вариациите в месечните данни, дължащи се на различния брой календарни и работни дни в месеците, на националните празници, както и на наличието на екстремни стойности (например наличието на повечето неработни дни през май може да допринесе за спад на производството в някои дейности).

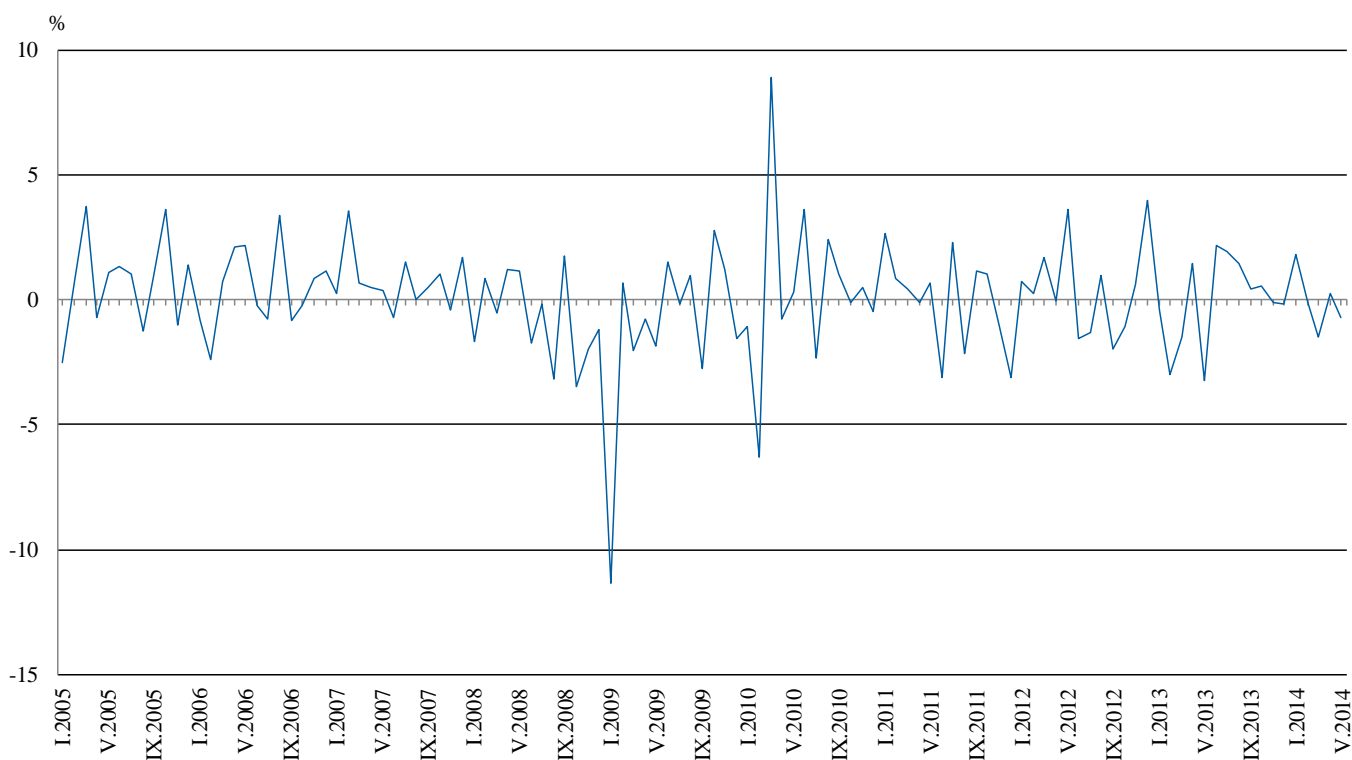


## Месечни изменения

През май 2014 г. намаление спрямо предходния месец е регистрирано в преработващата промишленост - с 1.8%, и в добивната промишленост - с 0.8%, докато в производството и разпределението на електрическа и топлоенергия и газ е отчетено увеличение от 0.1%.

По-значителен спад в преработващата промишленост се наблюдава при: производството на превозни средства, без автомобили - с 15.7%, производството на тютюневи изделия - с 12.9%, производството на машини и оборудване с общо и специално предназначение - с 11.1%, производството на лекарствени вещества и продукти - с 6.1%, производството на напитки - с 6.0%. Ръст е регистриран при: производството на основни метали - с 5.4%, производството на облекло - с 3.5%, производството на изделия от други неметални минерални суровини - с 2.0%.

**Фиг. 2. Изменение на индекса на промишленото производство спрямо предходния месец (Сезонно изгладени)**



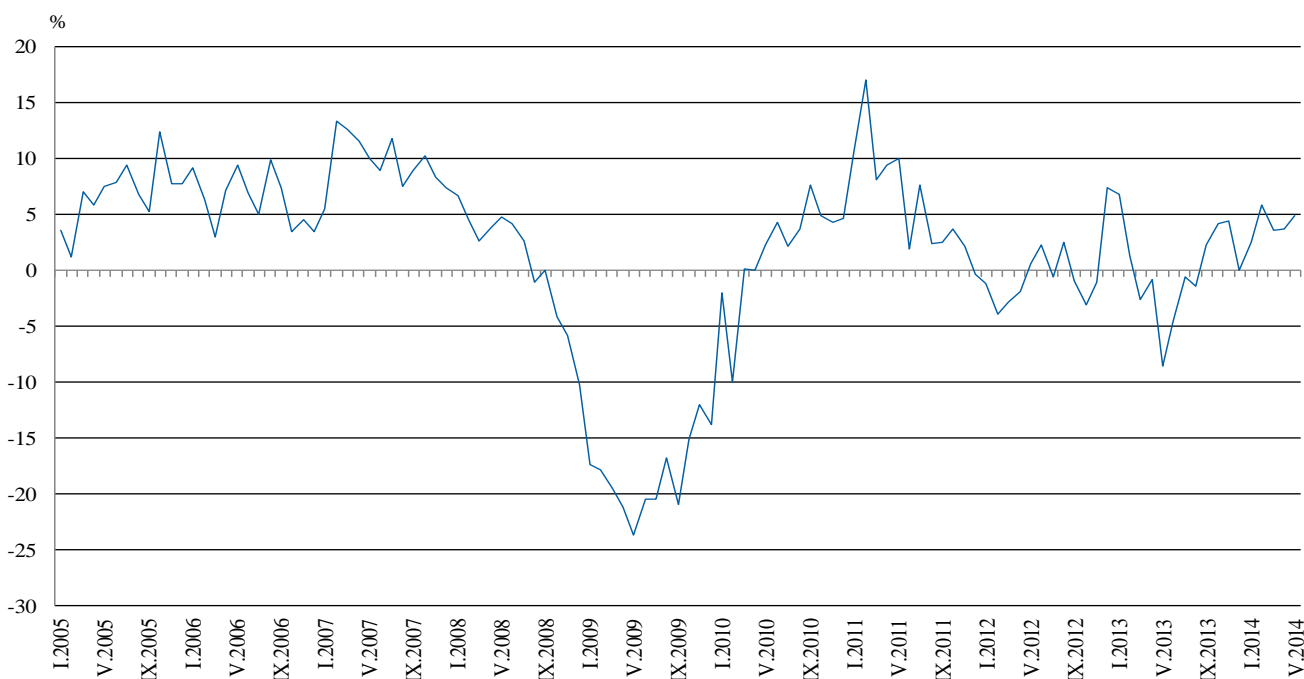


### Годишни изменения

На годишна база ръст на промишленото производство, изчислен от календарно изгладените данни, е отчетен в добивната промишленост - с 10.5%, в производството и разпределението на електрическа и топлоенергия и газ - със 7.4%, и в преработващата промишленост - с 2.8%.

По-значително увеличение в преработващата промишленост спрямо предходната година се наблюдава при: производството на автомобили, ремаркета и полуремаркета - с 32.8%, производството на превозни средства, без автомобили - с 24.9%, производството на изделия от каучук и пластмаси - с 12.6%, производството на компютърна и комуникационна техника, електронни и оптични продукти - с 9.4%, производството на основни метали - с 9.1%. Намаление е отчетено при: производството на тютюневи изделия - със 17.4%, производството на напитки - с 13.5%, обработката на кожи; производството на изделия от обработени кожи без косъм - с 6.4%.

**Фиг. 3. Изменение на индекса на промишленото производство спрямо съответния месец на предходната година (Календарно изгладени)**



Окончателните данни за април 2014 г. са публикувани на интернет страницата на НСИ (<http://www.nsi.bg/bg>).


**Приложение**
**Таблица 1**
**Изменение на индексите на промишленото производство  
спрямо предходния месец<sup>1</sup>**

(Проценти)

Икономически дейности	Код по КИД - 2008	2013	2014				
		XII	I	II	III	IV	V
<b>Промисленост - общо</b>	<b>В_TO_E36</b>	<b>-0.2</b>	<b>1.8</b>	<b>-0.1</b>	<b>-1.5</b>	<b>0.2</b>	<b>-0.7</b>
<b>Добивна промисленост</b>	<b>В</b>	<b>12.2</b>	<b>-3.9</b>	<b>-17.3</b>	<b>-3.7</b>	<b>8.0</b>	<b>-0.8</b>
в това число:							
Добив на въглища	B05	12.4	-1.1	-16.1	-15.2	31.9	-0.6
Добив на метални руди	B07	7.6	-4.8	-17.5	-2.5	-12.3	-0.2
Добив на неметални материали и суровини	B08	-13.7	21.2	-5.6	1.6	11.0	12.8
<b>Преработваща промисленост</b>	<b>С</b>	<b>-1.2</b>	<b>2.2</b>	<b>2.0</b>	<b>-2.4</b>	<b>0.5</b>	<b>-1.8</b>
в това число:							
Производство на хранителни продукти	C10	-6.3	0.4	-1.8	4.1	-0.3	-4.3
Производство на напитки	C11	3.6	-5.6	11.0	-1.7	-5.6	-6.0
Производство на тютюневи изделия	C12	9.8	2.1	6.4	-5.5	3.6	-12.9
Производство на текстил и изделия от текстил, без облекло	C13	2.3	11.6	-1.5	4.4	-4.7	1.0
Производство на облекло	C14	-3.0	0.1	-1.2	3.0	-2.7	3.5
Обработка на кожи, производство на обувки и други изделия от обработени кожи без косъм	C15	2.7	3.2	-0.6	-3.4	2.8	-5.9
Производство на дървен материал и изделия от него, без мебели	C16	-7.8	14.9	-0.5	-7.7	-2.1	-1.4
Производство на хартия, картон и изделия от хартия и картон	C17	-4.1	5.8	-3.6	-3.9	1.9	-0.6
Печатна дейност и възпроизвеждане на записани носители	C18	11.3	7.4	-3.0	2.0	-3.6	1.7
Производство на химични продукти	C20	-0.5	-4.4	2.6	0.1	8.3	0.4
Производство на лекарствени вещества и продукти	C21	-0.2	9.0	-4.8	-5.1	7.3	-6.1
Производство на изделия от каучук и пластмаси	C22	0.0	11.5	1.1	-2.5	5.0	-4.3
Производство на изделия от други неметални минерални суровини	C23	0.8	-0.9	7.3	-5.5	2.1	2.0
Производство на основни метали	C24	-5.9	12.4	-4.8	-2.8	-3.3	5.4
Производство на метални изделия, без машини и оборудване	C25	-11.7	13.6	4.7	-11.1	8.8	-4.8
Производство на компютърна и комуникационна техника, електронни и оптични продукти	C26	-16.9	33.2	-9.4	9.0	-8.7	7.3
Производство на електрически съоръжения	C27	-5.5	12.1	2.3	-1.3	0.3	-3.4
Производство на машини и оборудване с общо и специално предназначение	C28	4.6	0.6	-6.8	-1.9	9.5	-11.1
Производство на автомобили, ремаркета и полуремаркета	C29	-6.3	28.7	-4.2	2.9	-4.3	-2.2
Производство на превозни средства, без автомобили	C30	-19.3	15.6	2.5	7.0	6.5	-15.7
Производство на мебели	C31	-4.5	6.6	-3.0	-2.8	2.7	-0.8
Производство, неклассифицирано другаде	C32	-16.2	4.1	12.5	8.1	-6.8	-12.4
Ремонт и инсталиране на машини и оборудване	C33	3.0	4.6	-0.3	-2.3	-4.7	1.5
<b>Производство и разпределение на електрическа и топлинна енергия и газ</b>	<b>Д</b>	<b>3.0</b>	<b>5.0</b>	<b>-7.9</b>	<b>-0.9</b>	<b>-4.5</b>	<b>0.1</b>
Производство и разпределение на електрическа и топлинна енергия и газ	D35	3.0	5.0	-7.9	-0.9	-4.5	0.1

<sup>1</sup> Сезонно изгладени данни.


**Изменение на индексите на промишленото производство спрямо  
 съответния месец на предходната година<sup>1</sup>**

(Проценти)

Икономически дейности	Код по КИД - 2008	2013	2014				
		XII	I	II	III	IV	V
<b>Промисленост - общо</b>	<b>В_TO_E36</b>	<b>0.0</b>	<b>2.5</b>	<b>5.9</b>	<b>3.6</b>	<b>3.7</b>	<b>4.9</b>
<b>Добивна промисленост</b>	<b>В</b>	<b>12.8</b>	<b>17.6</b>	<b>-0.7</b>	<b>5.4</b>	<b>11.7</b>	<b>10.5</b>
в това число:							
Добив на въглища	B05	12.3	22.5	13.6	43.4	67.7	137.8
Добив на метални руди	B07	15.2	16.8	-6.9	-3.8	-7.7	-14.9
Добив на неметални материали и суровини	B08	-19.5	7.6	-4.4	-3.9	-0.7	17.2
<b>Преработваща промисленост</b>	<b>С</b>	<b>0.5</b>	<b>1.1</b>	<b>6.3</b>	<b>4.2</b>	<b>3.9</b>	<b>2.8</b>
в това число:							
Производство на хранителни продукти	C10	-2.2	-3.1	1.6	6.1	1.6	-0.3
Производство на напитки	C11	15.8	-13.2	10.7	12.0	0.6	-13.5
Производство на тютюневи изделия	C12	-8.3	-11.2	-0.8	-19.2	-15.3	-17.4
Производство на текстил и изделия от текстил, без облекло	C13	-6.4	3.3	12.4	16.4	5.5	8.8
Производство на облекло	C14	3.7	1.6	-0.5	9.6	-4.9	7.4
Обработка на кожи; производство на обувки и други изделия от обработени кожи без косъм	C15	5.3	-2.1	4.6	2.2	-8.3	-6.4
Производство на дървен материал и изделия от него, без мебели	C16	-0.8	9.9	13.0	1.2	-5.2	-0.4
Производство на хартия, картон и изделия от хартия и картон	C17	5.6	14.6	4.9	-4.2	-3.4	0.3
Печатна дейност и възпроизвеждане на записани носители	C18	8.9	17.3	11.0	12.6	-6.7	-1.6
Производство на химични продукти	C20	4.7	-8.8	0.4	3.7	6.5	4.1
Производство на лекарствени вещества и продукти	C21	6.8	9.9	6.1	-1.7	6.7	-3.6
Производство на изделия от каучук и пластмаси	C22	16.4	8.8	14.2	20.3	20.3	12.6
Производство на изделия от други неметални минерални суровини	C23	5.7	-6.5	13.4	4.1	-1.0	7.3
Производство на основни метали	C24	7.3	-17.4	16.1	9.5	0.0	9.1
Производство на метални изделия, без машини и оборудване	C25	-9.0	-1.1	20.5	3.0	12.7	8.1
Производство на компютърна и комуникационна техника, електронни и оптични продукти	C26	-9.1	15.0	-13.5	25.6	0.0	9.4
Производство на електрически съоръжения	C27	-20.4	1.9	7.7	7.8	9.1	7.2
Производство на машини и оборудване с общо и специално предназначение	C28	19.3	17.0	6.7	-1.9	15.2	0.6
Производство на автомобили, ремаркета и полуремаркета	C29	22.0	48.3	29.6	41.0	30.8	32.8
Производство на превозни средства, без автомобили	C30	-29.1	-31.3	-6.6	26.4	7.2	24.9
Производство на мебели	C31	0.6	1.9	-1.5	1.0	0.7	8.1
Производство, некласифицирано другаде	C32	3.4	-4.8	5.5	10.8	7.0	-3.3
Ремонт и инсталиране на машини и оборудване	C33	-18.1	-2.5	-2.6	0.7	-8.4	0.7
<b>Производство и разпределение на електрическа и топлинна енергия и газ</b>	<b>Д</b>	<b>-6.3</b>	<b>0.5</b>	<b>8.3</b>	<b>1.9</b>	<b>5.5</b>	<b>7.4</b>
Производство и разпределение на електрическа и топлинна енергия и газ	D35	-6.3	0.5	8.3	1.9	5.5	7.4

<sup>1</sup> Календарно изгладени данни.



Таблица 3

Индекси на промишленото производство  
(Сезонно изгладени, 2010 = 100)

Код по КИД - 2008	2013								2014				
	V	VI	VII	VIII	IX	X	XI	XII	I	II	III	IV	V
<b>B_TO_E36</b>	<b>101.3</b>	<b>103.4</b>	<b>105.4</b>	<b>107.0</b>	<b>107.5</b>	<b>108.1</b>	<b>108.0</b>	<b>107.8</b>	<b>109.8</b>	<b>109.7</b>	<b>108.1</b>	<b>108.3</b>	<b>107.6</b>
<b>B</b>	<b>89.2</b>	<b>94.2</b>	<b>96.2</b>	<b>103.6</b>	<b>98.8</b>	<b>107.3</b>	<b>107.4</b>	<b>120.4</b>	<b>115.8</b>	<b>95.7</b>	<b>92.2</b>	<b>99.6</b>	<b>98.8</b>
<b>B05</b>	61.3	91.9	81.2	108.6	97.3	118.4	111.0	124.7	123.4	103.5	87.8	115.9	115.2
<b>B07</b>	96.2	91.0	104.5	99.0	101.4	101.5	113.1	121.7	115.8	95.6	93.2	81.7	81.5
<b>B08</b>	111.4	110.5	108.8	118.6	108.8	105.8	102.5	88.5	107.3	101.2	102.9	114.2	128.7
<b>C</b>	<b>103.1</b>	<b>103.5</b>	<b>106.0</b>	<b>105.0</b>	<b>106.0</b>	<b>108.0</b>	<b>108.3</b>	<b>107.0</b>	<b>109.3</b>	<b>111.5</b>	<b>108.8</b>	<b>109.4</b>	<b>107.4</b>
<b>C10</b>	88.0	94.7	93.8	85.6	90.1	92.5	95.7	89.7	90.0	88.4	92.1	91.8	87.9
<b>C11</b>	106.0	105.8	98.1	99.8	105.3	97.8	99.8	103.4	97.6	108.4	106.5	100.6	94.5
<b>C12</b>	121.3	111.1	113.5	109.6	114.6	104.5	101.7	111.7	114.1	121.4	114.7	118.9	103.5
<b>C13</b>	99.0	98.4	96.6	101.5	105.3	100.4	95.5	97.6	109.0	107.3	112.1	106.8	107.9
<b>C14</b>	96.9	97.1	98.1	100.1	99.5	96.6	104.1	100.9	100.9	99.8	102.8	100.0	103.5
<b>C15</b>	76.5	71.4	76.1	75.1	80.6	78.8	73.4	75.3	77.8	77.3	74.7	76.7	72.2
<b>C16</b>	97.0	97.8	97.4	93.1	98.5	96.7	103.9	95.9	110.1	109.5	101.1	99.0	97.6
<b>C17</b>	114.6	115.3	121.5	119.6	120.3	121.1	123.0	117.9	124.7	120.2	115.5	117.7	116.9
<b>C18</b>	111.4	99.2	104.9	95.1	101.0	96.9	94.3	105.0	112.8	109.5	111.7	107.7	109.6
<b>C20</b>	102.2	95.6	99.2	92.4	86.4	96.9	99.9	99.4	95.0	97.5	97.7	105.8	106.1
<b>C21</b>	136.1	123.4	133.5	133.9	138.8	133.2	135.7	135.4	147.5	140.4	133.3	143.0	134.4
<b>C22</b>	110.9	107.6	111.3	110.2	115.4	114.0	114.5	114.6	127.8	129.2	126.0	132.2	126.6
<b>C23</b>	110.5	106.0	107.9	116.6	113.7	110.6	111.6	112.5	111.5	119.6	113.1	115.4	117.8
<b>C24</b>	96.1	89.7	100.8	101.9	99.8	106.7	104.5	98.4	110.5	105.3	102.3	98.9	104.3
<b>C25</b>	99.5	107.5	110.6	107.0	109.2	126.4	111.9	98.8	112.2	117.6	104.6	113.7	108.3
<b>C26</b>	125.6	108.6	127.0	120.2	118.4	142.2	127.7	106.1	141.3	128.0	139.5	127.4	136.8
<b>C27</b>	115.0	122.3	118.5	125.4	119.3	118.8	121.1	114.4	128.2	131.1	129.5	129.9	125.5
<b>C28</b>	129.1	125.3	131.4	130.3	136.8	138.6	142.4	148.9	149.8	139.6	137.0	150.1	133.4
<b>C29</b>	94.3	106.0	111.2	96.8	108.5	108.1	113.6	106.5	137.1	131.3	135.1	129.3	126.5
<b>C30</b>	62.1	71.4	72.7	70.7	69.2	85.9	85.9	69.3	80.1	82.1	87.9	93.6	78.9
<b>C31</b>	111.9	116.3	115.3	119.8	120.4	122.8	124.1	118.5	126.3	122.6	119.1	122.4	121.4
<b>C32</b>	138.3	151.8	152.5	147.3	143.3	156.8	156.7	131.2	136.6	153.6	166.1	154.8	135.6
<b>C33</b>	76.1	70.6	73.5	72.5	78.4	84.3	75.6	77.9	81.5	81.2	79.4	75.6	76.8
<b>D</b>	<b>97.2</b>	<b>107.1</b>	<b>114.2</b>	<b>114.5</b>	<b>115.4</b>	<b>110.4</b>	<b>109.8</b>	<b>113.1</b>	<b>118.7</b>	<b>109.2</b>	<b>108.3</b>	<b>103.3</b>	<b>103.5</b>
<b>D35</b>	97.2	107.1	114.2	114.5	115.4	110.4	109.8	113.1	118.7	109.2	108.3	103.3	103.5



**Индекси на промишленото производство  
(Календарно изгладени, 2010 = 100)**

Код по КИД - 2008	2011	2012	2013								2014				
	V	V	V	VI	VII	VIII	IX	X	XI	XII	I	II	III	IV	V
<b>В_ТО_Е36</b>	<b>104.8</b>	<b>105.5</b>	<b>96.4</b>	<b>104.8</b>	<b>110.2</b>	<b>104.4</b>	<b>107.5</b>	<b>112.5</b>	<b>114.8</b>	<b>113.9</b>	<b>105.1</b>	<b>101.6</b>	<b>106.9</b>	<b>104.1</b>	<b>101.2</b>
<b>В</b>	<b>112.6</b>	<b>101.4</b>	<b>84.1</b>	<b>90.1</b>	<b>95.7</b>	<b>101.7</b>	<b>101.8</b>	<b>121.8</b>	<b>117.1</b>	<b>131.6</b>	<b>109.9</b>	<b>88.4</b>	<b>87.6</b>	<b>92.2</b>	<b>93.0</b>
<b>В05</b>	129.1	107.9	40.1	72.6	72.4	106.9	101.9	145.9	125.6	145.0	135.2	98.7	77.5	93.1	95.4
<b>В07</b>	92.1	86.4	101.1	96.7	103.8	96.2	99.0	108.2	113.3	129.6	102.3	85.4	93.2	85.7	86.1
<b>В08</b>	110.4	106.4	122.4	119.1	120.0	129.7	119.1	122.3	114.5	89.0	67.6	71.8	93.3	112.7	143.3
<b>С</b>	<b>108.6</b>	<b>111.5</b>	<b>105.0</b>	<b>111.3</b>	<b>113.7</b>	<b>104.0</b>	<b>109.0</b>	<b>114.5</b>	<b>114.1</b>	<b>103.1</b>	<b>94.2</b>	<b>98.6</b>	<b>107.6</b>	<b>111.1</b>	<b>108.0</b>
<b>С10</b>	93.9	93.7	86.2	97.3	95.1	88.4	97.7	102.0	102.5	94.1	75.8	75.7	90.4	88.1	85.9
<b>С11</b>	110.5	111.6	120.9	132.5	122.0	123.9	118.3	88.9	90.5	107.9	60.7	70.7	98.7	98.6	104.5
<b>С12</b>	108.6	145.1	137.2	138.8	136.7	114.8	126.7	94.5	90.2	103.3	81.6	92.8	114.4	117.6	113.3
<b>С13</b>	129.9	96.9	111.2	111.3	101.2	81.6	101.4	100.3	98.8	85.1	92.7	103.1	127.0	117.7	121.0
<b>С14</b>	98.3	85.1	88.7	103.6	112.7	99.9	95.7	92.3	104.8	101.5	102.9	98.3	100.5	93.8	95.3
<b>С15</b>	88.8	80.4	66.6	75.5	92.1	74.7	88.1	83.0	72.7	69.0	77.5	75.3	74.3	65.8	62.3
<b>С16</b>	96.9	111.2	97.5	107.3	109.0	96.2	107.1	108.6	113.3	87.7	88.8	90.7	96.5	97.0	97.1
<b>С17</b>	132.9	113.9	120.5	121.8	129.7	118.4	118.5	116.7	117.5	111.0	117.0	113.6	119.6	122.0	120.8
<b>С18</b>	93.0	89.4	108.2	103.9	105.3	98.0	106.5	105.1	100.6	116.9	93.5	96.7	106.3	104.4	106.5
<b>С20</b>	123.5	114.0	102.8	99.2	100.0	86.8	86.3	94.5	103.3	98.4	88.4	91.6	107.7	109.9	107.1
<b>С21</b>	108.7	124.1	136.5	134.9	124.6	128.9	142.2	142.8	139.4	131.5	123.5	142.5	133.3	144.5	131.6
<b>С22</b>	107.3	107.8	110.7	116.2	122.5	113.3	123.3	127.3	122.2	102.0	103.8	109.4	125.6	130.8	124.7
<b>С23</b>	118.9	114.0	119.5	116.5	116.8	123.8	124.6	125.2	121.1	94.7	78.6	96.0	109.3	121.6	128.2
<b>С24</b>	121.1	100.2	100.9	86.5	116.8	94.6	92.0	118.2	116.8	72.6	114.1	102.6	98.3	105.4	110.1
<b>С25</b>	114.0	109.6	98.2	114.3	115.3	105.6	110.8	132.8	119.8	112.4	83.4	103.7	105.6	113.7	106.2
<b>С26</b>	129.1	129.4	125.4	113.7	126.5	105.8	121.4	142.8	135.4	123.1	124.8	115.0	143.7	126.1	137.2
<b>С27</b>	101.7	129.1	109.7	134.0	126.3	113.0	122.4	129.7	133.8	110.0	116.3	121.6	128.5	131.1	117.6
<b>С28</b>	115.8	134.9	130.1	137.2	139.8	118.5	136.2	142.2	147.0	143.1	129.4	132.5	146.2	153.8	130.8
<b>С29</b>	102.8	86.6	96.2	114.3	113.5	82.9	111.9	117.2	123.3	91.6	129.7	124.5	141.8	133.9	127.8
<b>С30</b>	224.0	123.4	77.7	86.7	71.6	63.9	65.2	82.0	79.4	74.8	53.6	72.6	93.3	94.6	97.1
<b>С31</b>	108.8	119.4	109.9	122.2	118.6	120.8	124.0	135.2	135.1	124.2	106.5	106.5	117.5	117.2	118.8
<b>С32</b>	128.4	135.7	141.4	172.9	153.3	149.9	153.5	185.1	165.5	114.9	109.8	132.2	166.7	150.9	136.7
<b>С33</b>	78.2	92.4	70.7	71.3	71.2	71.6	80.8	89.9	83.8	110.3	56.6	69.7	78.3	68.5	71.2
<b>Д</b>	<b>91.6</b>	<b>87.7</b>	<b>78.0</b>	<b>92.8</b>	<b>107.1</b>	<b>106.3</b>	<b>104.0</b>	<b>105.1</b>	<b>118.9</b>	<b>139.7</b>	<b>139.5</b>	<b>119.4</b>	<b>117.4</b>	<b>92.6</b>	<b>83.8</b>
<b>Д35</b>	91.6	87.7	78.0	92.8	107.1	106.3	104.0	105.1	118.9	139.7	139.5	119.4	117.4	92.6	83.8