

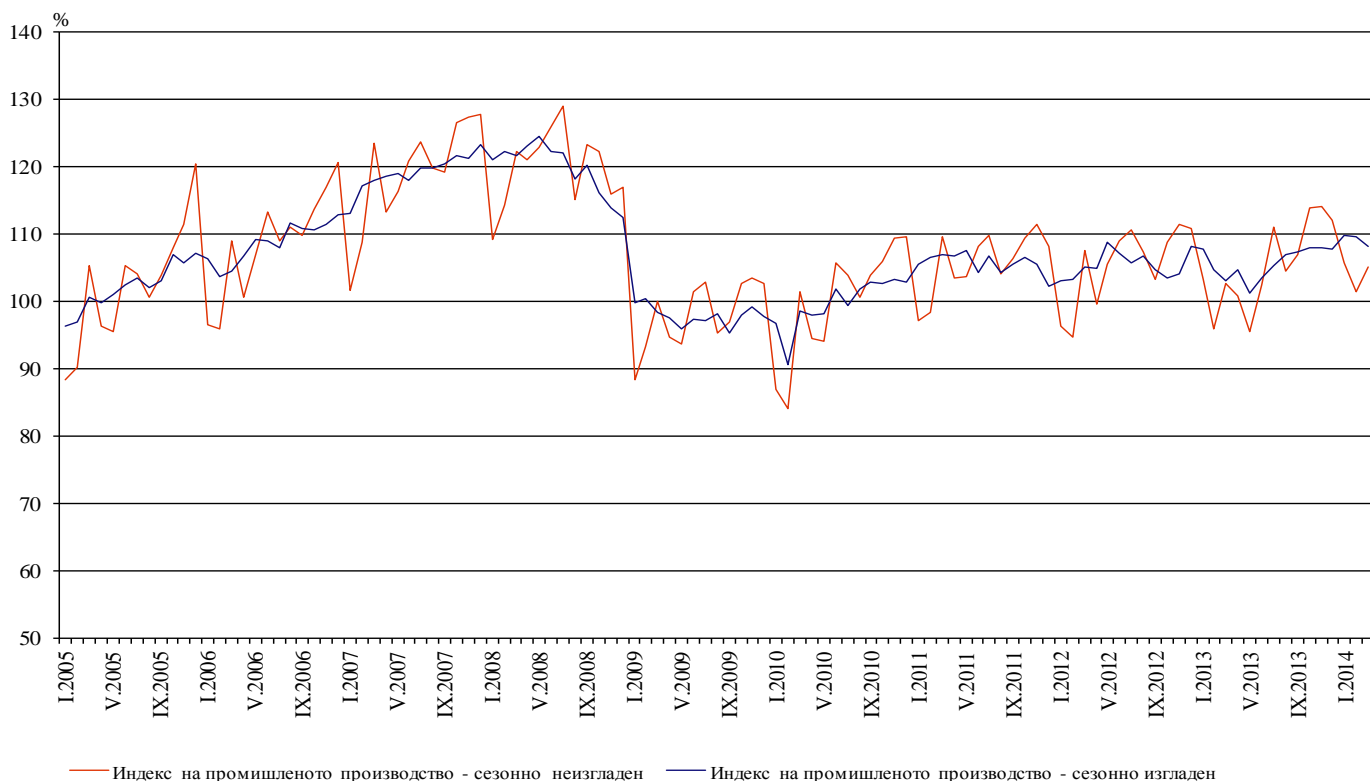


ИНДЕКСИ НА ПРОМИШЛЕНОТО ПРОИЗВОДСТВО ПРЕЗ МАРТ 2014 ГОДИНА¹

По предварителни данни през март 2014 г. индексът на промишленото производство², изчислен от сезонно изгладените данни³, намалява с 1.3% в сравнение с февруари 2014 година.

През март 2014 г. календарно изгладеният индекс⁴ на промишленото производство регистрира ръст от 4.2% спрямо съответния месец на 2013 година.

Фиг. 1. Индекси на промишленото производство (2010 = 100)



¹ Данните за март 2014 г. са предварителни.

² Месечните индекси на производството измерват измененията в произведената продукция на промишлените предприятия. Тази информация е подходяща за проследяване на текущото икономическо развитие и за краткосрочни прогнози. Индексите не измерват действителното равнище на производството, а оценяват средното изменение на производството между два времеви периода. За оценката на индексите се извършва представително наблюдение на предприятията от промишлеността, като извадката обхваща предприятия, чийто годишен оборот надхвърля 97% от оборота на цялата промишленост.

Индексите на промишленото производство се изчисляват при постоянна база чрез претегляне със структурата на добавената стойност по факторни разходи.

³ Сезонното изглаждане е статистически метод за отстраняване на сезонния компонент на времевия ред.

⁴ Календарното изглаждане представлява отстраняване на вариациите в месечните данни, дължащи се на различния брой календарни и работни дни в месеците, на националните празници, както и на наличието на екстремни стойности (например наличието на повечето неработни дни през май може да допринесе за спад на производството в някои дейности).

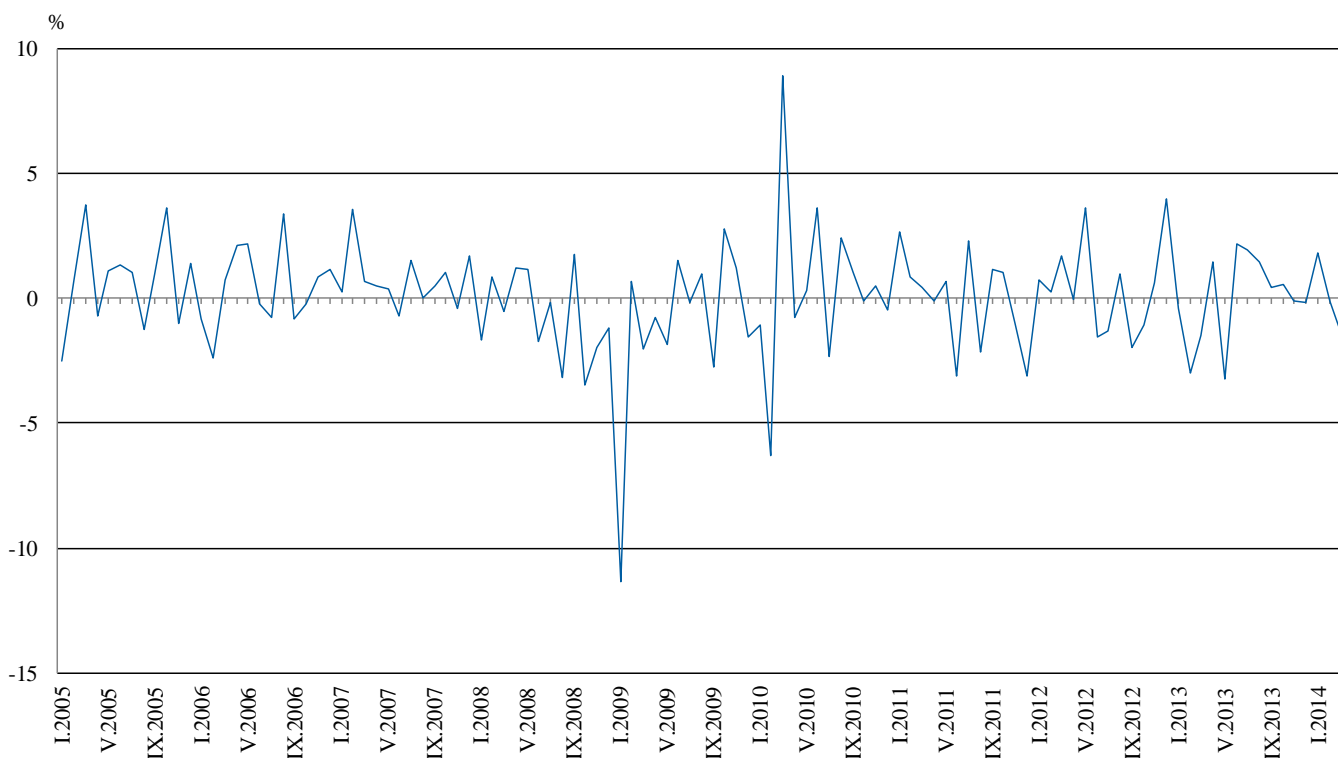


Месечни изменения

През март 2014 г. намаление спрямо предходния месец е регистрирано в добивната промишленост - с 2.6%, в преработващата промишленост - с 2.0%, и в производството и разпределението на електрическа и топлинна енергия и газ - с 0.4%.

По-значителен спад в преработващата промишленост се наблюдава при: производството на метални изделия, без машини и оборудване - с 8.3%, производството на дървен материал и изделия от него, без мебели - със 7.8%, производството на лекарствени вещества и продукти - с 6.1%, производството на хартия, картон и изделия от хартия и картон - с 4.9%, обработката на кожи, производството на изделия от обработени кожи, без косъм - с 4.4%. Ръст е регистриран при: производството на компютърна и комуникационна техника, електронни и оптични продукти - с 11.2%, производството на текстил и изделия от текстил, без облекло - с 5.7%, производството на хранителни продукти - с 3.8%, производството на превозни средства, без автомобили - с 3.7%.

Фиг. 2. Изменение на индекса на промишленото производство спрямо предходния месец (Сезонно изгладени)



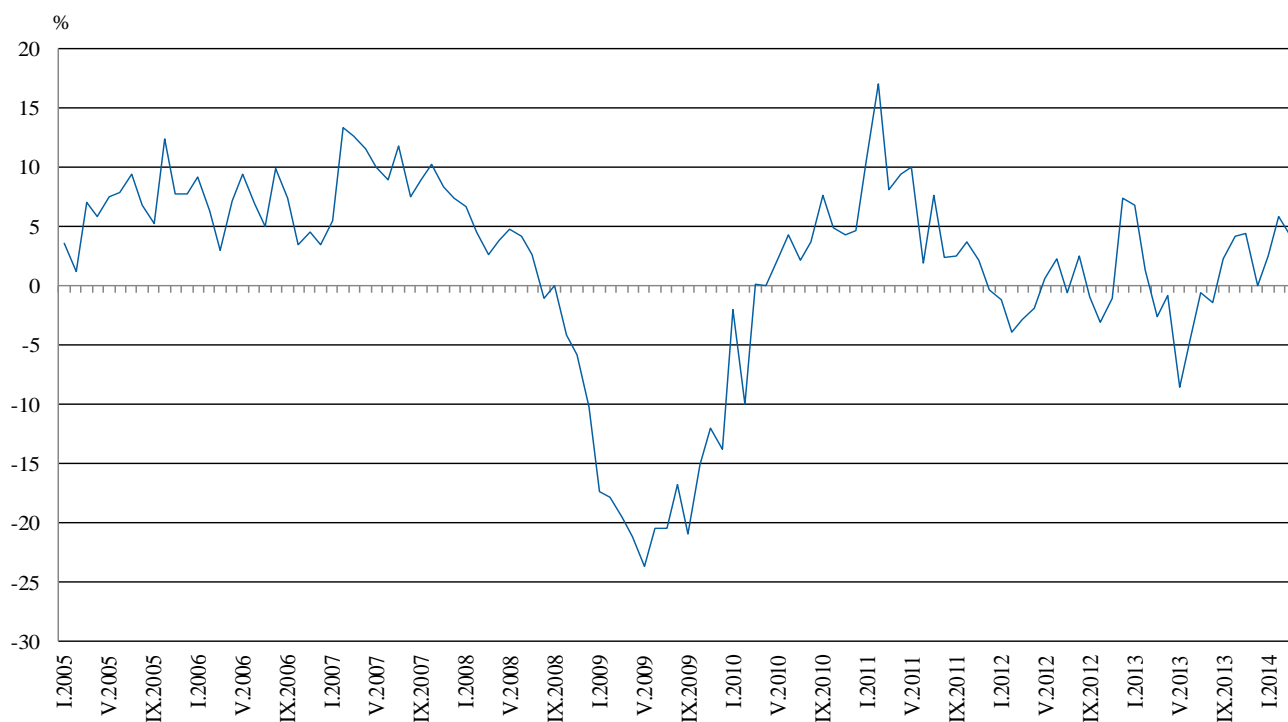


Годишни изменения

На годишна база ръст на промишленото производство, изчислен от календарно изгладените данни, е отчетен в добивната промишленост - с 6.7%, в преработващата промишленост - с 4.7%, и в производството и разпределението на електрическа и топлоенергия и газ - с 2.4%.

По-значително увеличение в преработващата промишленост спрямо предходната година се наблюдава при: производството на автомобили, ремаркета и полуремаркета - с 40.7%, производството на компютърна и комуникационна техника, електронни и оптични продукти - с 28.1%, производството на превозни средства, без автомобили - с 23.2%, производството на изделия от каучук и пластмаси - с 18.5%, производството на текстил и изделия от текстил, без облекло - със 17.4%. Намаление е отчетено при: производството на тютюневи изделия - със 17.4%, производството на хартия, картон и изделия от хартия и картон - с 5.1%, производството на лекарствени вещества и продукти - с 2.6%.

Фиг. 3. Изменение на индекса на промишленото производство спрямо съответния месец на предходната година (Календарно изгладени)



Окончателните данни за февруари 2014 г. са публикувани на интернет страницата на НСИ (<http://www.nsi.bg/bg>).



Приложение

Таблица 1

Изменение на индексите на промишленото производство
спрямо предходния месец¹

(Проценти)

Икономически дейности	Код по КИД - 2008	2013			2014		
		X	XI	XII	I	II	III
Промисленост - общо	В_TO_E36	0.6	-0.1	-0.2	1.8	-0.1	-1.3
Добивна промишленост	В	8.6	0.0	12.2	-3.9	-17.3	-2.6
в това число:							
Добив на въглища	B05	21.6	-6.3	12.4	-1.1	-16.1	-14.0
Добив на метални руди	B07	0.1	11.4	7.6	-4.8	-17.5	-1.4
Добив на неметални материали и суровини	B08	-2.7	-3.1	-13.7	21.2	-5.6	0.8
Преработваща промишленост	С	1.8	0.3	-1.2	2.2	2.0	-2.0
в това число:							
Производство на хранителни продукти	C10	2.7	3.4	-6.3	0.4	-1.8	3.8
Производство на напитки	C11	-7.1	2.0	3.6	-5.6	11.0	-0.7
Производство на тютюневи изделия	C12	-8.8	-2.7	9.8	2.1	6.4	-4.3
Производство на текстил и изделия от текстил, без облекло	C13	-4.6	-4.9	2.3	11.6	-1.5	5.7
Производство на облекло	C14	-2.9	7.7	-3.0	0.1	-1.2	3.6
Обработка на кожи; производство на обувки и други изделия от обработени кожи без косям	C15	-2.3	-6.9	2.7	3.2	-0.6	-4.4
Производство на дървен материал и изделия от него, без мебели	C16	-1.7	7.4	-7.8	14.9	-0.5	-7.8
Производство на хартия, картон и изделия от хартия и картон	C17	0.6	1.6	-4.1	5.8	-3.6	-4.9
Печатна дейност и възпроизвеждане на записани носители	C18	-4.1	-2.6	11.3	7.4	-3.0	1.5
Производство на химични продукти	C20	12.2	3.1	-0.5	-4.4	2.6	0.9
Производство на лекарствени вещества и продукти	C21	-4.0	1.8	-0.2	9.0	-4.8	-6.1
Производство на изделия от каучук и пластмаси	C22	-1.2	0.5	0.0	11.5	1.1	-3.9
Производство на изделия от други неметални минерални суровини	C23	-2.7	0.9	0.8	-0.9	7.3	-3.6
Производство на основни метали	C24	6.9	-2.0	-5.9	12.4	-4.8	-2.1
Производство на метални изделия, без машини и оборудване	C25	15.7	-11.4	-11.7	13.6	4.7	-8.3
Производство на компютърна и комуникационна техника, електронни и оптични продукти	C26	20.1	-10.1	-16.9	33.2	-9.4	11.2
Производство на електрически съоръжения	C27	-0.5	1.9	-5.5	12.1	2.3	-1.9
Производство на машини и оборудване с общо и специално предназначение	C28	1.3	2.7	4.6	0.6	-6.8	-2.9
Производство на автомобили, ремаркета и полуремаркета	C29	-0.4	5.1	-6.3	28.7	-4.2	3.1
Производство на превозни средства, без автомобили	C30	24.2	0.0	-19.3	15.6	2.5	3.7
Производство на мебели	C31	2.0	1.1	-4.5	6.6	-3.0	-0.5
Производство, неклассифицирано другаде	C32	9.4	-0.1	-16.2	4.1	12.5	9.8
Ремонт и инсталиране на машини и оборудване	C33	7.5	-10.3	3.0	4.6	-0.3	-2.5
Производство и разпределение на електрическа и топлинна енергия и газ	Д	-4.3	-0.6	3.0	5.0	-7.9	-0.4
Производство и разпределение на електрическа и топлинна енергия и газ	D35	-4.3	-0.6	3.0	5.0	-7.9	-0.4

¹ Сезонно изгладени данни.



Таблица 2

Изменение на индексите на промишленото производство спрямо
съответния месец на предходната година¹

(Проценти)

Икономически дейности	Код по КИД - 2008	2013			2014		
		X	XI	XII	I	II	III
Промисленост - общо	В_ТО_Е36	4.2	4.4	0.0	2.5	5.9	4.2
Добивна промишленост	В	-3.0	33.3	12.8	17.6	-0.7	6.7
в това число:							
Добив на въглища	В05	13.3	25.6	12.3	22.5	13.6	48.2
Добив на метални руди	В07	-1.6	53.1	15.2	16.8	-6.9	-3.0
Добив на неметални материали и суровини	В08	-14.8	-18.3	-19.5	7.6	-4.4	-4.6
Преработваща промишленост	С	4.8	4.3	0.5	1.1	6.3	4.7
в това число:							
Производство на хранителни продукти	С10	0.7	4.7	-2.2	-3.1	1.6	5.8
Производство на напитки	С11	-6.6	2.6	15.8	-13.2	10.7	12.9
Производство на тютюневи изделия	С12	-2.6	3.0	-8.3	-11.2	-0.8	-17.4
Производство на текстил и изделия от текстил, без облекло	С13	11.6	-0.2	-6.4	3.3	12.4	17.4
Производство на облекло	С14	4.6	11.9	3.7	1.6	-0.5	9.6
Обработка на кожи; производство на обувки и други изделия от обработени кожи без косъм	С15	9.3	-5.9	5.3	-2.1	4.6	1.2
Производство на дървен материал и изделия от него, без мебели	С16	-4.9	3.0	-0.8	9.9	13.0	0.9
Производство на хартия, картон и изделия от хартия и картон	С17	18.9	13.8	5.6	14.6	4.9	-5.1
Печатна дейност и възпроизвеждане на записани носители	С18	11.5	-9.1	8.9	17.3	11.0	11.9
Производство на химични продукти	С20	-2.3	3.2	4.7	-8.8	0.4	4.6
Производство на лекарствени вещества и продукти	С21	5.7	10.6	6.8	9.9	6.1	-2.6
Производство на изделия от каучук и пластмаси	С22	9.2	2.1	16.4	8.8	14.2	18.5
Производство на изделия от други неметални минерални суровини	С23	-0.9	-6.3	5.7	-6.5	13.4	6.7
Производство на основни метали	С24	21.5	5.7	7.3	-17.4	16.1	9.3
Производство на метални изделия, без машини и оборудване	С25	27.0	9.7	-9.0	-1.1	20.5	6.8
Производство на компютърна и комуникационна техника, електронни и оптични продукти	С26	39.8	-1.2	-9.1	15.0	-13.5	28.1
Производство на електрически съоръжения	С27	-7.8	-3.7	-20.4	1.9	7.7	7.2
Производство на машини и оборудване с общо и специално предназначение	С28	15.3	16.2	19.3	17.0	6.7	-2.2
Производство на автомобили, ремаркета и полуремаркета	С29	16.4	22.1	22.0	48.3	29.6	40.7
Производство на превозни средства, без автомобили	С30	-17.4	17.5	-29.1	-31.3	-6.6	23.2
Производство на мебели	С31	6.2	8.5	0.6	1.9	-1.5	3.9
Производство, неклассифицирано другаде	С32	14.7	31.6	3.4	-4.8	5.5	12.7
Ремонт и инсталиране на машини и оборудване	С33	-9.0	-26.4	-18.1	-2.5	-2.6	0.2
Производство и разпределение на електрическа и топлоенергия и газ	D	6.3	-4.2	-6.3	0.5	8.3	2.4
Производство и разпределение на електрическа и топлоенергия и газ	D35	6.3	-4.2	-6.3	0.5	8.3	2.4

¹ Календарно изгладени данни.



Таблица 3

Индекси на промишленото производство
(Сезонно изгладени, 2010 = 100)

Код по КИД - 2008	2013										2014		
	III	IV	V	VI	VII	VIII	IX	X	XI	XII	I	II	III
В_ТО_Е36	103.1	104.7	101.3	103.4	105.4	107.0	107.5	108.1	108.0	107.8	109.8	109.7	108.2
В	86.0	88.5	89.2	94.2	96.2	103.6	98.8	107.3	107.4	120.4	115.8	95.7	93.3
В05	52.5	79.8	61.3	91.9	81.2	108.6	97.3	118.4	111.0	124.7	123.4	103.5	89.1
В07	96.7	88.3	96.2	91.0	104.5	99.0	101.4	101.5	113.1	121.7	115.8	95.6	94.3
В08	105.2	113.1	111.4	110.5	108.8	118.6	108.8	105.8	102.5	88.5	107.3	101.2	102.0
С	103.8	106.4	103.1	103.5	106.0	105.0	106.0	108.0	108.3	107.0	109.3	111.5	109.3
С10	86.8	90.5	88.0	94.7	93.8	85.6	90.1	92.5	95.7	89.7	90.0	88.4	91.8
С11	96.8	100.8	106.0	105.8	98.1	99.8	105.3	97.8	99.8	103.4	97.6	108.4	107.6
С12	137.4	139.9	121.3	111.1	113.5	109.6	114.6	104.5	101.7	111.7	114.1	121.4	116.2
С13	98.0	100.7	99.0	98.4	96.6	101.5	105.3	100.4	95.5	97.6	109.0	107.3	113.4
С14	94.6	103.9	96.9	97.1	98.1	100.1	99.5	96.6	104.1	100.9	100.9	99.8	103.3
С15	72.7	84.3	76.5	71.4	76.1	75.1	80.6	78.8	73.4	75.3	77.8	77.3	73.9
С16	99.4	103.7	97.0	97.8	97.4	93.1	98.5	96.7	103.9	95.9	110.1	109.5	101.0
С17	118.0	119.7	114.6	115.3	121.5	119.6	120.3	121.1	123.0	117.9	124.7	120.2	114.4
С18	99.6	115.5	111.4	99.2	104.9	95.1	101.0	96.9	94.3	105.0	112.8	109.5	111.1
С20	94.1	99.6	102.2	95.6	99.2	92.4	86.4	96.9	99.9	99.4	95.0	97.5	98.4
С21	131.1	136.3	136.1	123.4	133.5	133.9	138.8	133.2	135.7	135.4	147.5	140.4	131.8
С22	104.8	111.0	110.9	107.6	111.3	110.2	115.4	114.0	114.5	114.6	127.8	129.2	124.1
С23	108.1	116.9	110.5	106.0	107.9	116.6	113.7	110.6	111.6	112.5	111.5	119.6	115.3
С24	93.0	94.0	96.1	89.7	100.8	101.9	99.8	106.7	104.5	98.4	110.5	105.3	103.1
С25	100.1	101.5	99.5	107.5	110.6	107.0	109.2	126.4	111.9	98.8	112.2	117.6	107.8
С26	112.2	127.1	125.6	108.6	127.0	120.2	118.4	142.2	127.7	106.1	141.3	128.0	142.3
С27	121.1	121.5	115.0	122.3	118.5	125.4	119.3	118.8	121.1	114.4	128.2	131.1	128.7
С28	135.9	133.6	129.1	125.3	131.4	130.3	136.8	138.6	142.4	148.9	149.8	139.6	135.5
С29	97.5	99.2	94.3	106.0	111.2	96.8	108.5	108.1	113.6	106.5	137.1	131.3	135.4
С30	72.0	93.8	62.1	71.4	72.7	70.7	69.2	85.9	85.9	69.3	80.1	82.1	85.1
С31	117.0	121.6	111.9	116.3	115.3	119.8	120.4	122.8	124.1	118.5	126.3	122.6	122.0
С32	151.7	145.4	138.3	151.8	152.5	147.3	143.3	156.8	156.7	131.2	136.6	153.6	168.7
С33	78.5	81.5	76.1	70.6	73.5	72.5	78.4	84.3	75.6	77.9	81.5	81.2	79.1
Д	105.7	98.2	97.2	107.1	114.2	114.5	115.4	110.4	109.8	113.1	118.7	109.2	108.8
Д35	105.7	98.2	97.2	107.1	114.2	114.5	115.4	110.4	109.8	113.1	118.7	109.2	108.8



Таблица 4

Индекси на промишленото производство
(Календарно изгладени, 2010 = 100)

Код по КИД - 2008	2011	2012	2013										2014		
	III	III	III	IV	V	VI	VII	VIII	IX	X	XI	XII	I	II	III
В_TO_E36	109.1	106.0	103.2	100.4	96.4	104.8	110.2	104.4	107.5	112.5	114.8	113.9	105.1	101.6	107.5
В	104.2	104.4	83.2	82.5	84.1	90.1	95.7	101.7	101.8	121.8	117.1	131.6	109.9	88.4	88.8
В05	113.5	119.3	54.0	55.5	40.1	72.6	72.4	106.9	101.9	145.9	125.6	145.0	135.2	98.7	80.1
В07	93.0	92.7	96.9	92.9	101.1	96.7	103.8	96.2	99.0	108.2	113.3	129.6	102.3	85.4	94.1
В08	79.7	88.7	97.1	113.5	122.4	119.1	120.0	129.7	119.1	122.3	114.5	89.0	67.6	71.8	92.7
С	106.5	105.4	103.2	106.9	105.0	111.3	113.7	104.0	109.0	114.5	114.1	103.1	94.2	98.6	108.1
С10	93.4	97.3	85.1	86.8	86.2	97.3	95.1	88.4	97.7	102.0	102.5	94.1	75.8	75.7	90.0
С11	88.8	93.9	88.1	98.0	120.9	132.5	122.0	123.9	118.3	88.9	90.5	107.9	60.7	70.7	99.5
С12	87.7	123.6	141.5	139.0	137.2	138.8	136.7	114.8	126.7	94.5	90.2	103.3	81.6	92.8	116.9
С13	112.1	96.3	109.2	111.6	111.2	111.3	101.2	81.6	101.4	100.3	98.8	85.1	92.7	103.1	128.2
С14	99.8	92.6	91.6	98.7	88.7	103.6	112.7	99.9	95.7	92.3	104.8	101.5	102.9	98.3	100.4
С15	108.6	83.6	72.7	71.8	66.6	75.5	92.1	74.7	88.1	83.0	72.7	69.0	77.5	75.3	73.5
С16	99.3	88.5	95.4	102.3	97.5	107.3	109.0	96.2	107.1	108.6	113.3	87.7	88.8	90.7	96.2
С17	118.7	112.9	124.8	126.2	120.5	121.8	129.7	118.4	118.5	116.7	117.5	111.0	117.0	113.6	118.5
С18	93.2	89.4	94.4	111.9	108.2	103.9	105.3	98.0	106.5	105.1	100.6	116.9	93.5	96.7	105.7
С20	111.4	125.0	103.8	103.2	102.8	99.2	100.0	86.8	86.3	94.5	103.3	98.4	88.4	91.6	108.6
С21	111.9	121.1	135.7	135.4	136.5	134.9	124.6	128.9	142.2	142.8	139.4	131.5	123.5	142.5	132.1
С22	105.6	98.6	104.4	108.8	110.7	116.2	122.5	113.3	123.3	127.3	122.2	102.0	103.8	109.4	123.8
С23	104.8	102.9	104.9	122.9	119.5	116.5	116.8	123.8	124.6	125.2	121.1	94.7	78.6	96.0	112.0
С24	113.0	86.6	89.8	105.4	100.9	86.5	116.8	94.6	92.0	118.2	116.8	72.6	114.1	102.6	98.2
С25	110.7	106.1	102.5	101.0	98.2	114.3	115.3	105.6	110.8	132.8	119.8	112.4	83.4	103.7	109.5
С26	116.2	128.6	114.4	126.1	125.4	113.7	126.5	105.8	121.4	142.8	135.4	123.1	124.8	115.0	146.6
С27	106.7	117.5	119.2	120.1	109.7	134.0	126.3	113.0	122.4	129.7	133.8	110.0	116.3	121.6	127.7
С28	115.3	137.7	149.1	133.5	130.1	137.2	139.8	118.5	136.2	142.2	147.0	143.1	129.4	132.5	145.8
С29	99.2	79.5	100.5	102.4	96.2	114.3	113.5	82.9	111.9	117.2	123.3	91.6	129.7	124.5	141.4
С30	109.4	132.7	73.8	88.2	77.7	86.7	71.6	63.9	65.2	82.0	79.4	74.8	53.6	72.6	90.9
С31	108.8	102.6	116.3	116.4	109.9	122.2	118.6	120.8	124.0	135.2	135.1	124.2	106.5	106.5	120.9
С32	108.7	115.1	150.4	141.0	141.4	172.9	153.3	149.9	153.5	185.1	165.5	114.9	109.8	132.2	169.6
С33	90.7	84.5	77.7	74.7	70.7	71.3	71.2	71.6	80.8	89.9	83.8	110.3	56.6	69.7	77.9
Д	121.8	109.7	115.2	87.8	78.0	92.8	107.1	106.3	104.0	105.1	118.9	139.7	139.5	119.4	118.0
Д35	121.8	109.7	115.2	87.8	78.0	92.8	107.1	106.3	104.0	105.1	118.9	139.7	139.5	119.4	118.0