

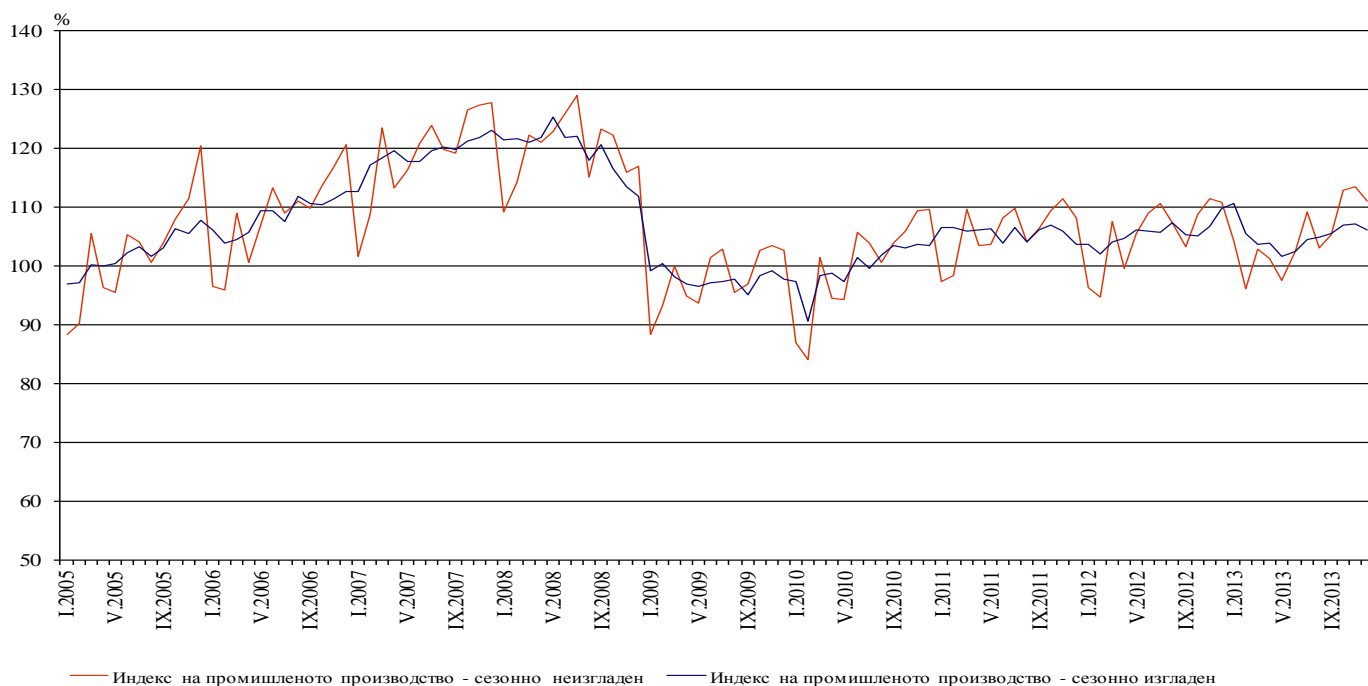


ИНДЕКСИ НА ПРОМИШЛЕНОТО ПРОИЗВОДСТВО ПРЕЗ ДЕКЕМВРИ 2013 ГОДИНА¹

По предварителни данни през декември 2013 г. индексът на промишленото производство², изчислен от сезонно изгладените данни³, намалява с 1.0% в сравнение с ноември 2013 година.

През декември 2013 г. календарно изгладеният индекс⁴ на промишленото производство регистрира спад от 1.0% спрямо съответния месец на 2012 година.

Фиг. 1. Индекс на промишленото производство (2010 = 100)



¹ Данните за декември 2013 г. са предварителни.

² Месечните индекси на производството измерват измененията в произведената продукция на промишлените предприятия. Тази информация е подходяща за проследяване на текущото икономическо развитие и за краткосрочни прогнози. Индексите не измерват действителното равнище на производството, а оценяват средното изменение на производството между два времеви периода. За оценката на индексите се извършва представително наблюдение на предприятията от промишлеността, като извадката обхваща предприятия, чийто годишен оборот надхвърля 97% от оборота на цялата промишленост.

Индексите на промишленото производство се изчисляват при постоянна база чрез претегляне със структурата на добавената стойност по факторни разходи.

³ Сезонното изглаждане е статистически метод за отстраняване на сезонния компонент на времевия ред.

⁴ Календарното изглаждане представлява отстраняване на вариациите в месечните данни, дължащи се на различния брой календарни и работни дни в месеците, на националните празници, както и на наличието на екстремни стойности (например наличието на повече неработни дни през май може да допринесе за спад на производството в някои дейности).

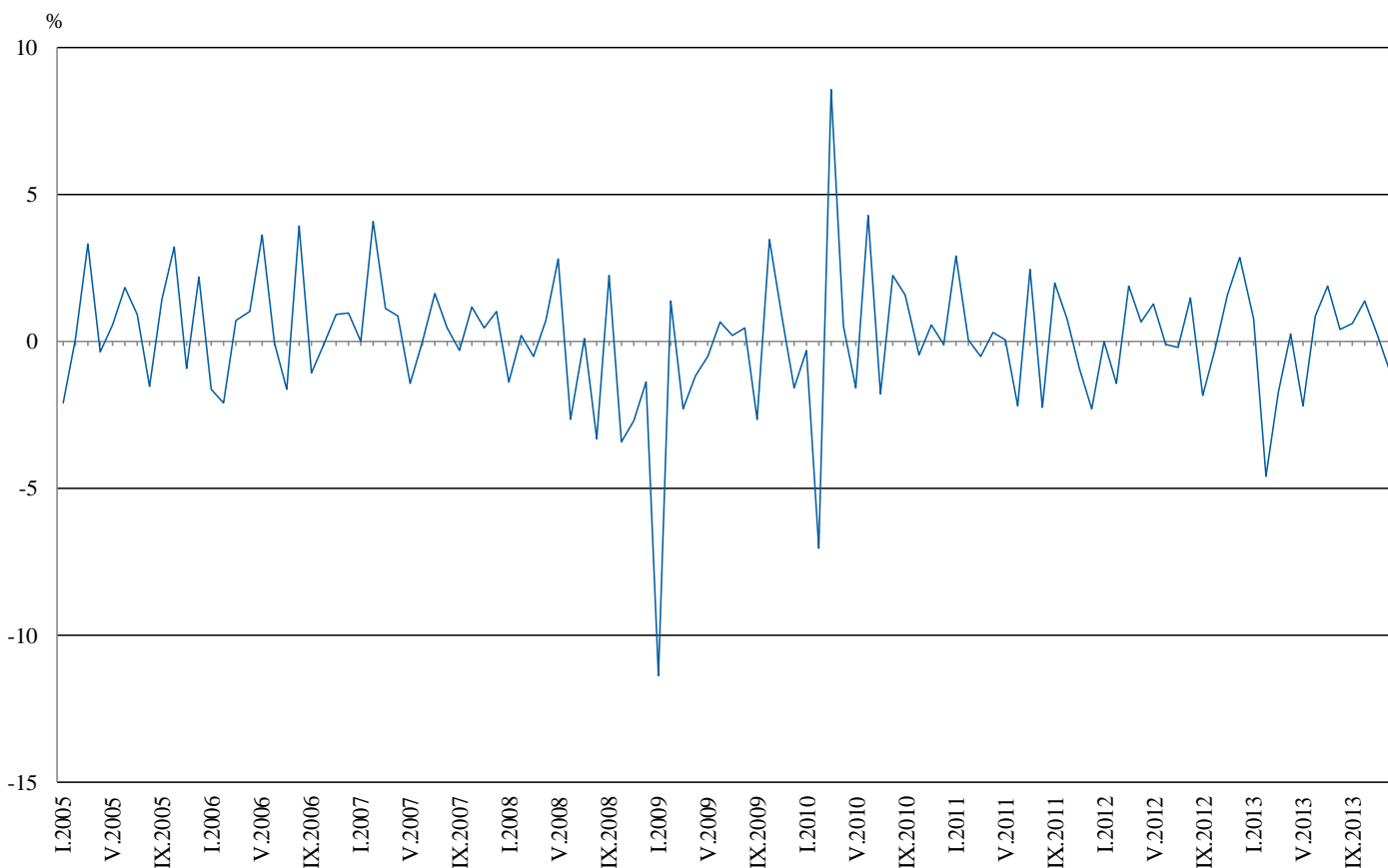


Месечни изменения

През декември 2013 г. намаление спрямо предходния месец е регистрирано в преработващата промишленост - с 1.5%, а увеличение е отчетено в добивната промишленост - с 14.6%, и в производството и разпределението на електрическа и топлинна енергия и газ - с 2.3%.

По-значителен спад в преработващата промишленост се наблюдава при производството на компютърна и комуникационна техника, електронни и оптични продукти - с 22.0%, при производството на метални изделия, без машини и оборудване - с 21.5%, при производството на превозни средства, без автомобили - с 13.1%, при производството на автомобили, ремаркета и полуремаркета - с 12.3%, при производството на дървен материал и изделия от него, без мебели - с 10.8%. Ръст е регистриран при производството на тютюневи изделия - със 17.8%, при ремонта и инсталирането на машини и оборудване - с 8.9%, при печатната дейност и възпроизвеждането на записани носители - с 8.6%.

Фиг. 2. Изменение на индекса на промишленото производство спрямо предходния месец (Сезонно изгладени)



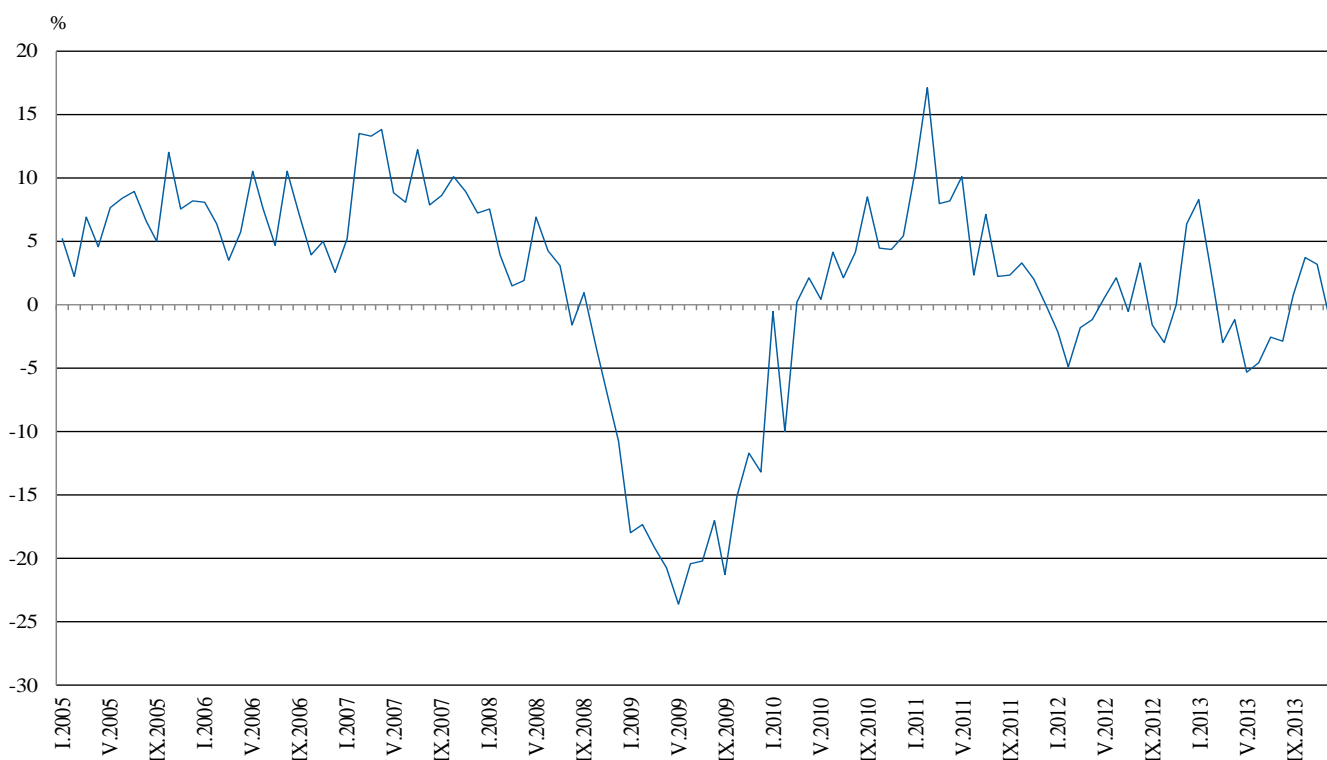


Годишни изменения

На годишна база спад на промишленото производство, изчислен от календарно изгладените данни, е отчетен в производството и разпределението на електрическа и топлоенергия и газ - с 11.5%, а ръст е регистриран в добивната промишленост - с 12.8%, и в преработващата промишленост - с 1.9%.

По-значително увеличение спрямо предходната година в преработващата промишленост се наблюдава при производството на напитки - с 18.7%, при производството на изделия от каучук и пластмаси и при производството на автомобили, ремаркета и полуремаркета - с по 16.3%, при производството на машини и оборудване, с общо и специално предназначение - с 14.9%. Намаление е отчетено при производството на превозни средства, без автомобили - с 21.9%, при ремонта и инсталирането на машини и оборудване - с 13.2%, при производството на метални изделия, без машини и оборудване - с 8.9%, при производството на електрически съоръжения - със 7.8%.

Фиг. 3. Изменение на индекса на промишленото производство спрямо съответния месец на предходната година (Календарно изгладени)



Окончателните данни за ноември 2013 г. са публикувани в интернет страницата на НСИ (<http://www.nsi.bg/otrasal.php?otr=3>).


Приложение
Таблица 1
**Изменение на индексите на промишленото производство
спрямо предходния месец¹**
(Проценти)

Икономически дейности	Код по КИД - 2008	2013					
		VII	VIII	IX	X	XI	XII
Промисленост - общо	В_ТО_Е36	1.9	0.4	0.6	1.4	0.2	-1.0
Добивна промисленост	В	1.3	9.0	-3.5	7.7	-1.3	14.6
в това число:							
Добив на въглища	B05	-11.3	32.1	-4.5	21.2	-11.2	18.1
Добив на метални руди	B07	7.9	-3.7	1.3	9.2	3.6	18.3
Добив на неметални материали и суровини	B08	-1.4	8.3	-7.8	-1.0	-6.4	-14.7
Преработваща промисленост	С	2.7	-0.4	1.0	2.2	-0.1	-1.5
в това число:							
Производство на хранителни продукти	C10	-0.5	-8.9	5.3	2.6	2.9	-5.3
Производство на напитки	C11	-7.8	4.8	2.5	-5.8	3.4	4.2
Производство на тютюневи изделия	C12	2.8	10.0	-10.8	-23.9	2.9	17.8
Производство на текстил и изделия от текстил, без облекло	C13	-1.7	7.7	1.5	0.0	-5.1	-3.4
Производство на облекло	C14	2.4	3.2	-3.3	0.0	7.2	-3.5
Обработка на кожи; производство на обувки и други изделия от обработени кожи без косъм	C15	3.4	0.9	2.8	1.3	-3.0	-1.0
Производство на дървен материал и изделия от него, без мебели	C16	0.0	-2.8	1.5	-0.3	9.4	-10.8
Производство на хартия, картон и изделия от хартия и картон	C17	5.0	0.2	0.6	9.1	1.0	-3.9
Печатна дейност и възпроизвеждане на записани носители	C18	5.2	-6.3	3.3	-4.0	-2.4	8.6
Производство на химични продукти	C20	2.6	-5.0	-8.4	13.2	3.8	-3.1
Производство на лекарствени вещества и продукти	C21	6.2	-0.1	2.9	-2.8	1.6	0.2
Производство на изделия от каучук и пластмаси	C22	4.1	-3.0	6.1	-1.8	-0.7	-1.7
Производство на изделия от други неметални минерални суровини	C23	2.2	8.0	-4.1	-0.1	2.6	-2.6
Производство на основни метали	C24	5.5	2.8	2.9	1.8	-2.0	-2.7
Производство на метални изделия, без машини и оборудване	C25	5.6	-4.7	-2.8	28.4	-12.6	-21.5
Производство на компютърна и комуникационна техника, електронни и оптични продукти	C26	21.9	-8.1	-2.8	21.3	-7.3	-22.0
Производство на електрически съоръжения	C27	-4.2	7.7	-7.5	1.0	2.9	-5.1
Производство на машини и оборудване с общо и специално предназначение	C28	4.8	-0.7	4.4	1.2	1.9	2.0
Производство на автомобили, ремаркета и полуремаркета	C29	3.2	-8.5	9.2	-0.9	4.6	-12.3
Производство на превозни средства, без автомобили	C30	-0.9	-4.1	-1.0	30.9	-6.1	-13.1
Производство на мебели	C31	-1.3	4.5	0.4	3.7	0.0	-7.1
Производство, неклассифицирано другаде	C32	1.4	-2.0	-7.1	12.6	2.3	-22.6
Ремонт и инсталиране на машини и оборудване	C33	4.3	0.0	6.9	7.2	-9.6	8.9
Производство и разпределение на електрическа и топлинна енергия и газ	D	1.0	-1.0	0.8	-2.8	1.3	2.3
Производство и разпределение на електрическа и топлинна енергия и газ	D35	1.0	-1.0	0.8	-2.8	1.3	2.3

¹ Сезонно изгладени данни.


Таблица 2
**Изменение на индексите на промишленото производство спрямо
 съответния месец на предходната година¹**
(Проценти)

Икономически дейности	Код по КИД - 2008	2013					
		VII	VIII	IX	X	XI	XII
Промисленост - общо	В_ТО_Е36	-2.6	-2.9	0.8	3.6	3.2	-1.0
Добивна промисленост	В	-16.3	-7.4	-11.8	-2.0	28.3	12.8
в това число:							
Добив на въглища	B05	-32.8	-4.5	-14.5	13.2	25.3	11.9
Добив на метални руди	B07	5.1	-2.1	0.7	-0.3	42.8	17.4
Добив на неметални материали и суровини	B08	-23.3	-2.4	-14.7	-13.6	-19.5	-20.6
Преработваща промисленост	С	1.3	-0.5	2.5	5.6	4.7	1.9
в това число:							
Производство на хранителни продукти	C10	-0.7	-10.5	-0.9	0.0	3.9	-1.2
Производство на напитки	C11	-5.6	3.1	5.6	-6.1	2.7	18.7
Производство на тютюневи изделия	C12	-14.2	11.5	-9.3	-5.6	5.2	-6.1
Производство на текстил и изделия от текстил, без облекло	C13	20.0	22.1	21.5	19.1	5.2	-6.8
Производство на облекло	C14	4.6	8.1	7.1	5.2	11.8	5.4
Обработка на кожи; производство на обувки и други изделия от обработени кожи без косъм	C15	-16.7	-19.5	-5.0	10.0	-4.9	2.4
Производство на дървен материал и изделия от него, без мебели	C16	-7.0	-5.7	0.1	-5.6	4.1	1.1
Производство на хартия, картон и изделия от хартия и картон	C17	7.6	11.5	7.8	18.1	16.5	8.5
Печатна дейност и възпроизвеждане на записани носители	C18	20.1	18.0	18.9	12.3	-10.2	6.7
Производство на химични продукти	C20	1.6	-7.4	-16.9	-1.3	4.0	2.9
Производство на лекарствени вещества и продукти	C21	-5.8	5.4	3.5	4.6	10.7	9.9
Производство на изделия от каучук и пластмаси	C22	10.2	-0.3	9.5	7.8	2.3	16.3
Производство на изделия от други неметални минерални суровини	C23	-0.3	9.8	7.5	0.2	-2.4	6.1
Производство на основни метали	C24	3.2	17.7	4.8	21.1	6.2	8.2
Производство на метални изделия, без машини и оборудване	C25	18.9	8.4	10.9	27.8	13.8	-8.9
Производство на компютърна и комуникационна техника, електронни и оптични продукти	C26	18.8	5.7	-3.7	35.2	0.8	-6.2
Производство на електрически съоръжения	C27	2.4	18.0	4.1	3.2	8.6	-7.8
Производство на машини и оборудване с общо и специално предназначение	C28	5.6	-2.1	13.0	14.7	13.8	14.9
Производство на автомобили, ремаркета и полуремаркета	C29	28.9	15.7	17.5	17.2	18.8	16.3
Производство на превозни средства, без автомобили	C30	-22.7	-10.0	-18.0	-15.6	14.6	-21.9
Производство на мебели	C31	0.1	3.6	1.0	8.4	7.9	-0.6
Производство, неклассифицирано другаде	C32	26.3	9.2	0.8	14.5	33.5	3.1
Ремонт и инсталиране на машини и оборудване	C33	-9.9	-25.4	9.0	-9.2	-27.6	-13.2
Производство и разпределение на електрическа и топлинна енергия и газ	D	-8.0	-9.2	1.1	-1.7	-9.5	-11.5
Производство и разпределение на електрическа и топлинна енергия и газ	D35	-8.0	-9.2	1.1	-1.7	-9.5	-11.5

¹ Календарно изгладени данни.



Индекси на промишленото производство
(Сезонно изгладени, 2010 = 100)

Код по КИД - 2008	2012	2013											
	XII	I	II	III	IV	V	VI	VII	VIII	IX	X	XI	XII
B_TO_E36	109.7	110.6	105.5	103.7	103.9	101.7	102.5	104.4	104.9	105.5	107.0	107.2	106.2
B	109.9	102.0	96.4	86.1	86.5	87.6	93.0	94.2	102.8	99.2	106.8	105.5	120.9
B05	116.1	103.6	91.0	61.2	80.4	61.6	89.3	79.2	104.6	99.9	121.1	107.5	127.1
B07	112.7	91.1	94.6	98.7	88.2	97.9	93.9	101.3	97.6	98.8	108.0	111.8	132.3
B08	103.3	97.3	101.3	106.4	112.7	116.8	109.5	108.0	116.9	107.8	106.7	99.9	85.2
C	105.6	109.2	107.4	104.5	106.6	102.6	103.4	106.2	105.8	106.8	109.2	109.1	107.4
C10	91.3	92.9	87.1	86.7	91.2	87.4	94.5	94.0	85.6	90.2	92.5	95.2	90.2
C11	89.6	108.5	97.8	96.6	99.8	106.3	104.9	96.6	101.3	103.8	97.8	101.1	105.4
C12	115.4	119.7	127.5	146.6	150.5	130.0	118.8	122.2	134.5	120.0	91.3	93.9	110.7
C13	102.8	107.4	95.7	99.2	101.3	98.8	97.6	95.9	103.3	104.9	104.9	99.5	96.2
C14	96.0	100.4	99.7	97.0	103.7	96.0	95.8	98.1	101.3	97.9	97.9	105.0	101.3
C15	73.7	80.2	76.0	76.8	83.4	74.1	72.0	74.4	75.1	77.2	78.2	75.9	75.1
C16	91.0	104.2	99.9	102.5	107.3	98.5	97.0	97.0	94.3	95.7	95.4	104.5	93.1
C17	110.2	110.0	117.6	120.0	119.9	116.4	111.6	117.2	117.4	118.1	128.9	130.1	125.0
C18	93.6	94.8	95.8	99.9	115.6	110.0	98.8	104.0	97.5	100.7	96.7	94.4	102.5
C20	95.2	104.2	97.0	95.4	99.2	103.9	96.3	98.8	93.9	86.0	97.4	101.1	97.9
C21	122.4	139.9	136.1	135.1	140.6	139.4	125.7	133.5	133.3	137.1	133.3	135.4	135.7
C22	95.4	115.8	117.2	105.7	115.8	110.2	107.8	112.2	108.8	115.5	113.4	112.6	110.7
C23	105.6	117.4	108.8	108.7	114.7	111.3	105.8	108.1	116.8	112.0	111.9	114.7	111.7
C24	90.4	148.5	91.0	91.4	93.2	94.1	92.7	97.8	100.5	103.5	105.4	103.3	100.4
C25	102.4	111.7	97.1	103.8	99.7	97.1	105.1	110.9	105.7	102.7	131.9	115.3	90.6
C26	105.1	124.1	143.5	115.9	132.9	121.9	106.7	130.0	119.4	116.1	140.9	130.7	101.9
C27	141.0	130.9	125.4	121.8	121.9	127.0	137.6	131.8	141.8	131.2	132.5	136.4	129.5
C28	125.1	132.8	130.6	136.6	138.1	129.6	124.8	130.8	129.9	135.6	137.3	139.9	142.7
C29	81.6	96.6	103.4	98.2	101.2	92.6	105.1	108.5	99.3	108.4	107.5	112.4	98.6
C30	95.3	122.1	100.0	71.6	85.4	64.2	71.6	70.9	68.0	67.3	88.1	82.7	71.9
C31	116.9	126.8	126.5	117.2	123.0	113.0	116.4	114.9	120.1	120.7	125.1	125.2	116.3
C32	120.5	141.9	148.6	156.7	146.3	137.2	151.9	154.0	151.0	140.3	157.9	161.6	125.0
C33	96.4	85.6	86.0	79.7	83.5	73.8	69.4	72.4	72.4	77.4	83.0	75.0	81.7
D	124.2	122.9	102.1	106.0	98.8	102.6	104.5	105.5	104.4	105.2	102.3	103.6	106.0
D35	124.2	122.9	102.1	106.0	98.8	102.6	104.5	105.5	104.4	105.2	102.3	103.6	106.0



Индекси на промишленото производство
(Календарно изгледени, 2010 = 100)

Код по КИД - 2008	2010	2011	2012	2013											
	XII	XII	XII	I	II	III	IV	V	VI	VII	VIII	IX	X	XI	XII
В_ТО_Е36	106.9	106.9	113.7	103.6	96.3	103.5	100.7	98.2	104.5	107.9	103.2	105.4	111.5	114.3	112.5
В	103.8	125.2	117.9	95.3	89.9	83.5	80.9	83.1	89.3	94.3	101.6	102.7	121.8	114.8	132.9
В05	110.5	130.6	128.9	110.4	87.8	49.9	58.0	43.1	73.3	74.5	103.2	105.7	147.9	121.4	144.2
В07	96.6	122.9	112.7	91.1	94.6	98.7	88.2	97.9	93.9	101.3	97.6	98.8	108.0	111.8	132.3
В08	106.3	101.6	109.9	62.7	72.6	95.9	109.7	123.9	119.7	119.6	128.5	119.1	123.7	112.7	87.3
С	103.3	99.5	101.7	93.5	92.6	103.5	108.1	105.2	111.7	114.2	106.1	109.4	115.4	115.6	103.7
С10	104.3	96.5	95.6	77.7	75.1	85.4	87.8	85.8	97.1	95.5	88.5	97.7	101.8	101.8	94.4
С11	110.8	101.3	93.0	69.4	63.2	89.4	97.0	119.9	131.8	119.8	125.6	115.8	88.5	92.0	110.4
С12	103.6	107.5	111.4	89.5	95.2	142.2	141.6	136.6	139.8	137.5	137.1	126.7	93.0	90.7	104.7
С13	81.3	80.7	90.8	91.7	91.8	110.5	111.8	110.7	111.0	100.2	83.0	100.0	106.2	105.7	84.6
С14	104.4	96.7	97.5	101.7	99.1	93.8	99.2	87.3	102.9	111.9	103.0	94.2	91.8	107.6	102.8
С15	89.8	88.9	65.9	79.4	71.8	75.3	71.7	65.4	75.5	89.6	77.8	85.4	81.8	75.8	67.5
С16	95.7	101.6	86.6	80.1	78.9	96.8	104.8	98.9	106.4	108.7	97.3	105.6	108.0	116.1	87.5
С17	103.3	56.5	105.3	100.3	110.6	126.9	125.9	121.2	123.5	129.4	118.7	117.6	116.0	119.3	114.3
С18	108.7	105.5	107.6	79.4	84.7	95.0	111.9	106.9	103.2	104.1	100.1	105.9	104.9	101.2	114.9
С20	94.5	111.2	94.2	97.2	91.2	105.2	102.6	104.3	99.8	99.3	88.3	85.8	94.7	104.7	96.9
С21	99.7	128.0	120.1	112.9	137.4	139.2	140.1	139.3	137.4	125.2	127.8	139.6	142.6	139.9	131.9
С22	97.6	85.4	86.7	93.8	98.4	104.2	113.6	110.1	116.4	123.4	111.9	123.7	127.0	121.4	100.9
С23	88.6	91.8	88.6	83.1	86.9	104.7	120.2	120.7	116.8	116.6	123.7	122.2	126.4	126.3	94.0
С24	81.1	78.0	68.3	139.2	88.8	89.0	104.4	101.5	87.2	116.8	94.9	93.8	118.1	116.6	73.9
С25	110.4	109.7	120.7	81.5	85.5	106.9	99.3	96.3	113.3	115.7	106.7	105.6	134.0	123.8	109.9
С26	139.5	127.1	129.9	106.2	127.1	118.0	130.7	122.0	111.8	129.3	106.8	120.8	141.9	138.1	121.9
С27	96.4	103.5	136.3	114.0	111.1	118.3	121.0	123.1	152.9	139.7	130.5	136.6	145.4	152.6	125.6
С28	103.7	102.9	119.2	112.7	123.8	147.1	138.4	130.8	136.9	139.7	119.6	136.6	141.9	144.5	136.9
С29	98.6	80.2	75.6	89.8	96.8	101.7	104.8	93.9	112.8	110.7	86.6	112.5	116.2	125.2	87.9
С30	116.1	69.3	102.1	77.6	82.0	71.8	79.3	79.2	85.8	72.2	62.2	63.5	84.3	77.4	79.7
С31	107.5	116.4	123.8	105.3	110.0	116.0	118.2	111.0	122.9	117.7	121.1	123.6	136.8	135.9	123.1
С32	99.7	89.2	109.5	115.1	128.2	154.6	141.3	140.3	172.6	153.6	154.4	150.5	183.6	171.8	112.9
С33	148.7	123.8	133.0	58.5	72.2	78.1	76.2	68.3	70.0	70.9	72.5	80.2	89.5	84.7	115.4
Д	122.7	127.9	149.7	141.9	112.3	115.5	89.2	84.4	89.6	96.0	94.4	93.2	96.7	112.8	132.4
Д35	122.7	127.9	149.7	141.9	112.3	115.5	89.2	84.4	89.6	96.0	94.4	93.2	96.7	112.8	132.4