

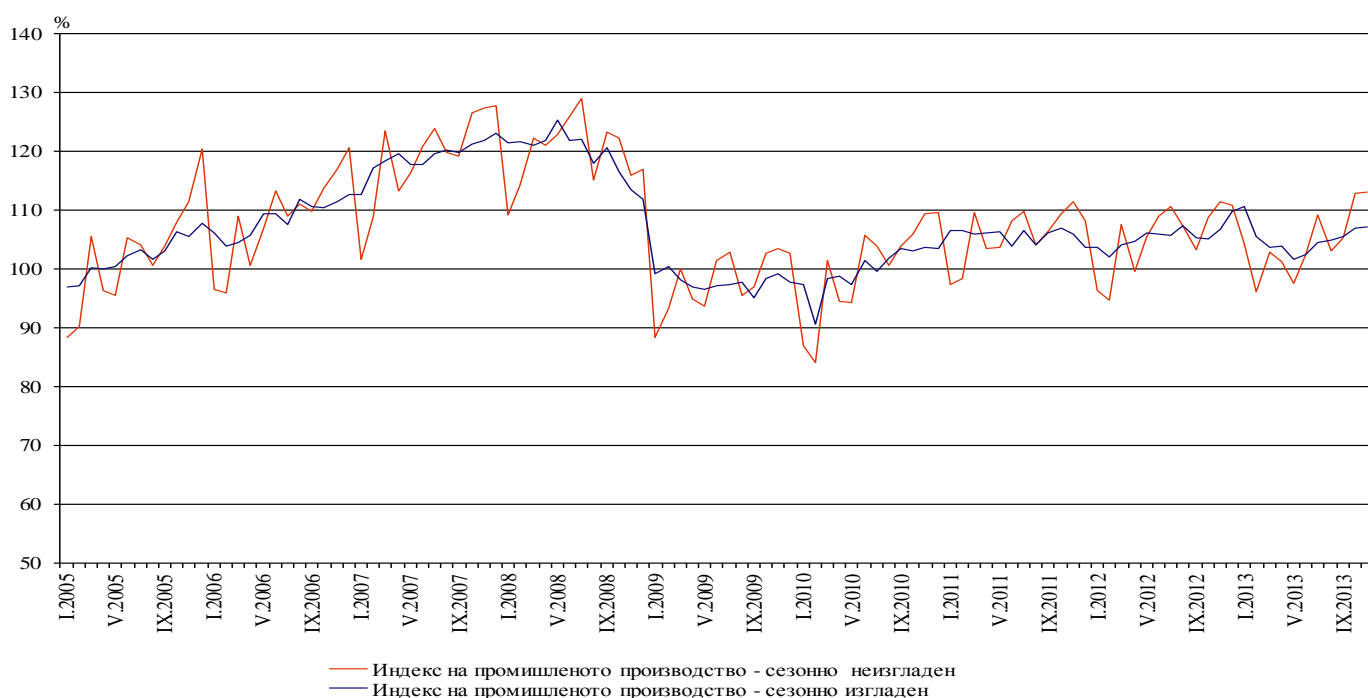


ИНДЕКСИ НА ПРОМИШЛЕНОТО ПРОИЗВОДСТВО ПРЕЗ НОЕМВРИ 2013 ГОДИНА¹

По предварителни данни през ноември 2013 г. индексът на промишленото производство², изчислен от сезонно изгладените данни³, нараства с 0.2% в сравнение с октомври 2013 година.

През ноември 2013 г. календарно изгладеният индекс⁴ на промишленото производство регистрира ръст от 2.8% спрямо съответния месец на 2012 година.

Фиг. 1. Индекс на промишленото производство (2010 = 100)



¹ Данните за ноември 2013 г. са предварителни.

² Месечните индекси на производството измерват измененията в произведената продукция на промишлените предприятия. Тази информация е подходяща за проследяване на текущото икономическо развитие и за краткосрочни прогнози. Индексите не измерват действителното равнище на производството, а оценяват средното изменение на производството между два времеви периода. За оценката на индексите се извършва представително наблюдение на предприятията от промишлеността, като извадката обхваща предприятия, чийто годишен оборот надхвърля 97% от оборота на цялата промишленост.

Индексите на промишленото производство се изчисляват при постоянна база чрез претегляне със структурата на добавената стойност по факторни разходи.

³ Сезонното изглаждане е статистически метод за отстраняване на сезонния компонент на времевия ред.

⁴ Календарното изглаждане представлява отстраняване на вариациите в месечните данни, дължащи се на различния брой календарни и работни дни в месеците, на националните празници, както и на наличието на екстремни стойности (например наличието на повече неработни дни през май може да допринесе за спад на производството в някои дейности).

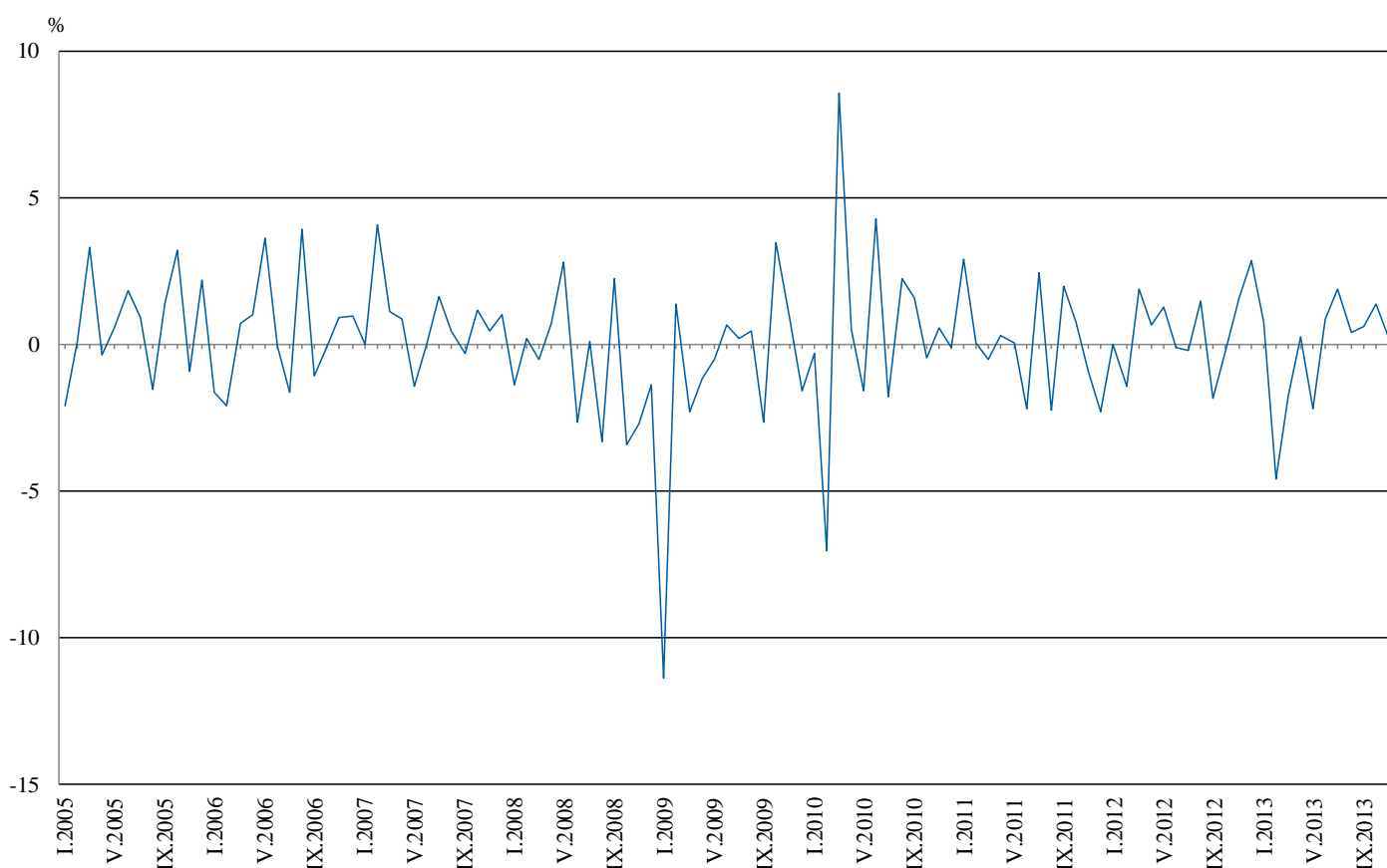


Месечни изменения

През ноември 2013 г. увеличение спрямо предходния месец е регистрирано в преработващата промишленост - с 0.4%, а намаление е отчетено в добивната промишленост - с 1.8%, и в производството и разпределението на електрическа и топлоенергия и газ - с 0.8%.

По-значителен ръст в преработващата промишленост се наблюдава при производството на дървен материал и изделия от него, без мебели - с 10.8%, при производството на облекло - със 7.6%, при производството на автомобили, ремаркета и полуремаркета - с 5.2%, при производството на химични продукти - с 4.1%, при производството на електрически съоръжения - с 4.0%. Спад е регистриран при производството на метални изделия, без машини и оборудване - с 13.3%, при ремонта и инсталирането на машини и оборудване - с 12.2%, при производството на компютърна и комуникационна техника, електронни и оптични продукти - с 6.3%, при производството на превозни средства, без автомобили - с 5.7%.

Фиг. 2. Изменение на индекса на промишленото производство спрямо предходния месец (Сезонно изгладени)



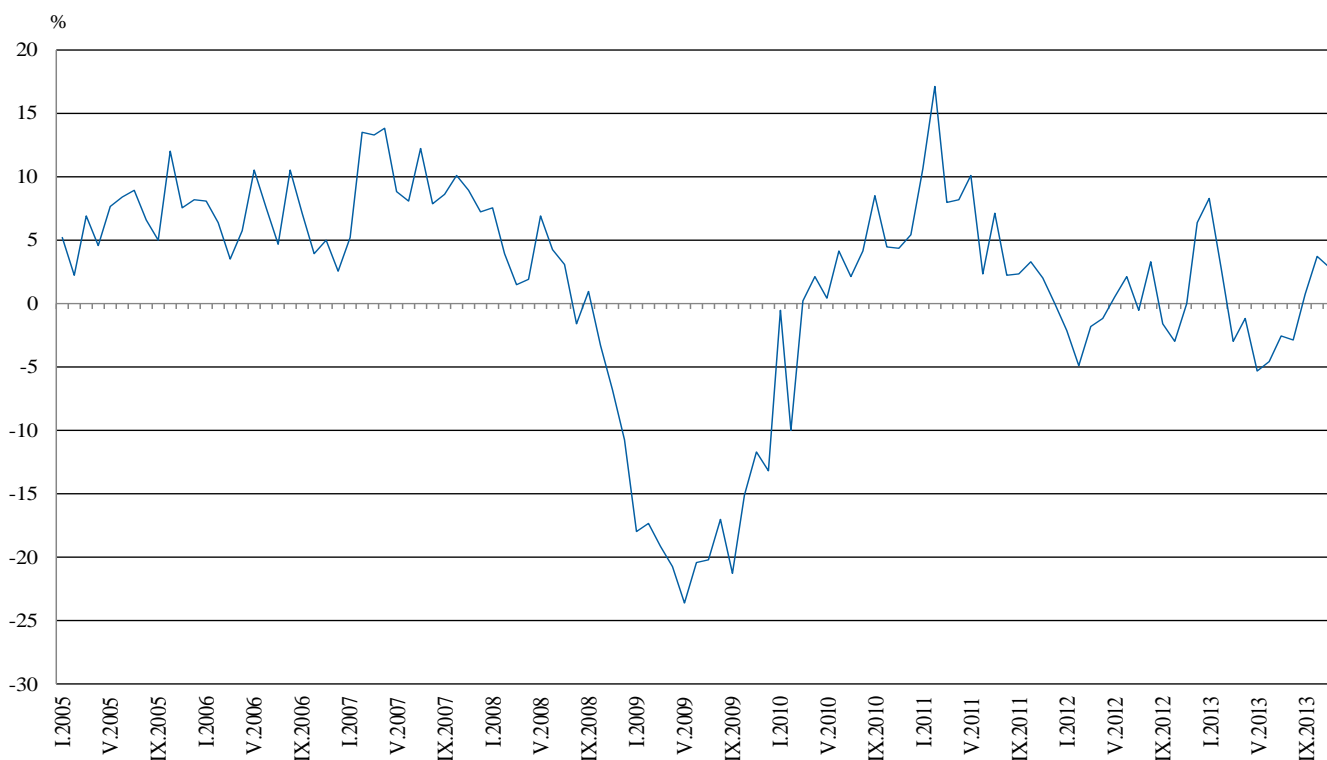


Годишни изменения

На годишна база ръст на промишленото производство, изчислен от календарно изгладените данни, е отчетен в добивната промишленост - с 28.4%, и в преработващата промишленост - с 4.7%, докато в производството и разпределението на електрическа и топлоенергия и газ е регистриран спад от 11.4%.

По-значително увеличение спрямо предходната година в преработващата промишленост се наблюдава при производството на автомобили, ремаркета и полуремаркета - със 17.9%, при производството на хартия, картон и изделия от хартия и картон - с 16.8%, при производството на превозни средства, без автомобили - с 14.6%, при производството на машини и оборудване, с общо и специално предназначение - с 13.3%, при производството на лекарствени вещества и продукти - с 12.9%, при производството на метални изделия, без машини и оборудване - с 12.2%. Намаление е отчетено при ремонта и инсталирането на машини и оборудване - с 29.8%, при печатната дейност и възпроизвеждането на записани носители - с 10.5%, при обработката на кожи; производството на изделия от обработени кожи без косъм - с 3.4%.

Фиг. 3. Изменение на индекса на промишленото производство спрямо съответния месец на предходната година (Календарно изгладени)



Окончателните данни за октомври 2013 г. са публикувани в интернет страницата на НСИ (<http://www.nsi.bg/otrasal.php?otr=3>).


Приложение
Таблица 1
Изменение на индексите на промишленото производство спрямо предходния месец¹
(Проценти)

Икономически дейности	Код по КИД - 2008	2013					
		VI	VII	VIII	IX	X	XI
Промисленост - общо	В_TO_E36	0.8	1.9	0.4	0.6	1.4	0.2
Добивна промисленост	В	6.1	1.3	9.0	-3.5	7.7	-1.8
в това число:							
Добив на въглища	B05	44.9	-11.3	32.1	-4.5	21.2	-12.0
Добив на метални руди	B07	-4.1	7.9	-3.7	1.3	9.2	3.7
Добив на неметални материали и суровини	B08	-6.3	-1.4	8.3	-7.8	-1.0	-5.1
Преработваща промисленост	С	0.8	2.7	-0.4	1.0	2.2	0.4
в това число:							
Производство на хранителни продукти	C10	8.1	-0.5	-8.9	5.3	2.6	3.2
Производство на напитки	C11	-1.3	-7.8	4.8	2.5	-5.8	3.0
Производство на тютюневи изделия	C12	-8.6	2.8	10.0	-10.8	-23.9	2.0
Производство на текстил и изделия от текстил, без облекло	C13	-1.2	-1.7	7.7	1.5	0.0	-4.5
Производство на облекло	C14	-0.2	2.4	3.2	-3.3	0.0	7.6
Обработка на кожи; производство на обувки и други изделия от обработени кожи без косъм	C15	-2.8	3.4	0.9	2.8	1.3	-2.0
Производство на дървен материал и изделия от него, без мебели	C16	-1.5	0.0	-2.8	1.5	-0.3	10.8
Производство на хартия, картон и изделия от хартия и картон	C17	-4.1	5.0	0.2	0.6	9.1	1.8
Печатна дейност и възпроизвеждане на записани носители	C18	-10.1	5.2	-6.3	3.3	-4.0	-2.8
Производство на химични продукти	C20	-7.3	2.6	-5.0	-8.4	13.2	4.1
Производство на лекарствени вещества и продукти	C21	-9.8	6.2	-0.1	2.9	-2.8	3.2
Производство на изделия от каучук и пластмаси	C22	-2.2	4.1	-3.0	6.1	-1.8	-0.3
Производство на изделия от други неметални минерални суровини	C23	-4.9	2.2	8.0	-4.1	-0.1	2.9
Производство на основни метали	C24	-1.5	5.5	2.8	2.9	1.8	0.1
Производство на метални изделия, без машини и оборудване	C25	8.2	5.6	-4.7	-2.8	28.4	-13.3
Производство на компютърна и комуникационна техника, електронни и оптични продукти	C26	-12.5	21.9	-8.1	-2.8	21.3	-6.3
Производство на електрически съоръжения	C27	8.3	-4.2	7.7	-7.5	1.0	4.0
Производство на машини и оборудване, с общо и специално предназначение	C28	-3.7	4.8	-0.7	4.4	1.2	1.3
Производство на автомобили, ремаркета и полуремаркета	C29	13.5	3.2	-8.5	9.2	-0.9	5.2
Производство на превозни средства, без автомобили	C30	11.6	-0.9	-4.1	-1.0	30.9	-5.7
Производство на мебели	C31	3.0	-1.3	4.5	0.4	3.7	0.0
Производство, неклассифицирано другаде	C32	10.6	1.4	-2.0	-7.1	12.6	4.8
Ремонт и инсталиране на машини и оборудване	C33	-6.1	4.3	0.0	6.9	7.2	-12.2
Производство и разпределение на електрическа и топлинна енергия и газ	Д	1.8	1.0	-1.0	0.8	-2.8	-0.8
Производство и разпределение на електрическа и топлинна енергия и газ	D35	1.8	1.0	-1.0	0.8	-2.8	-0.8

¹ Сезонно изгладени данни.


Изменение на индексите на промишленото производство спрямо съответния месец на предходната година¹
(Проценти)

Икономически дейности	Код по КИД - 2008	2013					
		VI	VII	VIII	IX	X	XI
Промисленост - общо	V_TO_E36	-4.6	-2.6	-2.9	0.8	3.6	2.8
Добивна промисленост	B	-11.6	-16.3	-7.4	-11.8	-2.0	28.4
в това число:							
Добив на въглища	B05	-0.5	-32.8	-4.5	-14.5	13.2	25.4
Добив на метални руди	B07	-16.5	5.1	-2.1	0.7	-0.3	42.9
Добив на неметални материали и суровини	B08	-8.9	-23.3	-2.4	-14.7	-13.6	-19.2
Преработваща промисленост	C	-4.7	1.3	-0.5	2.5	5.6	4.7
в това число:							
Производство на хранителни продукти	C10	1.3	-0.7	-10.5	-0.9	0.0	4.1
Производство на напитки	C11	5.7	-5.6	3.1	5.6	-6.1	3.1
Производство на тютюневи изделия	C12	-19.2	-14.2	11.5	-9.3	-5.6	5.2
Производство на текстил и изделия от текстил, без облекло	C13	18.3	20.0	22.1	21.5	19.1	5.3
Производство на облекло	C14	-5.0	4.6	8.1	7.1	5.2	11.9
Обработка на кожи; производство на обувки и други изделия от обработени кожи без косъм	C15	-30.1	-16.7	-19.5	-5.0	10.0	-3.4
Производство на дървен материал и изделия от него, без мебели	C16	-7.1	-7.0	-5.7	0.1	-5.6	4.8
Производство на хартия, картон и изделия от хартия и картон	C17	7.0	7.6	11.5	7.8	18.1	16.8
Печатна дейност и възпроизвеждане на записани носители	C18	9.7	20.1	18.0	18.9	12.3	-10.5
Производство на химични продукти	C20	-10.8	1.6	-7.4	-16.9	-1.3	4.3
Производство на лекарствени вещества и продукти	C21	-6.0	-5.8	5.4	3.5	4.6	12.9
Производство на изделия от каучук и пластмаси	C22	-1.3	10.2	-0.3	9.5	7.8	2.5
Производство на изделия от други неметални минерални суровини	C23	0.0	-0.3	9.8	7.5	0.2	-2.2
Производство на основни метали	C24	-12.4	3.2	17.7	4.8	21.1	6.2
Производство на метални изделия, без машини и оборудване	C25	8.0	18.9	8.4	10.9	27.8	12.2
Производство на компютърна и комуникационна техника, електронни и оптични продукти	C26	-25.4	18.8	5.7	-3.7	35.2	1.3
Производство на електрически съоръжения	C27	6.7	2.4	18.0	4.1	3.2	9.0
Производство на машини и оборудване, с общо и специално предназначение	C28	-4.8	5.6	-2.1	13.0	14.7	13.3
Производство на автомобили, ремаркета и полуремаркета	C29	25.5	28.9	15.7	17.5	17.2	17.9
Производство на превозни средства, без автомобили	C30	-50.5	-22.7	-10.0	-18.0	-15.6	14.6
Производство на мебели	C31	1.6	0.1	3.6	1.0	8.4	7.4
Производство, неклассифицирано другаде	C32	23.2	26.3	9.2	0.8	14.5	36.5
Ремонт и инсталиране на машини и оборудване	C33	-25.4	-9.9	-25.4	9.0	-9.2	-29.8
Производство и разпределение на електрическа и топлинна енергия и газ	D	0.3	-8.0	-9.2	1.1	-1.7	-11.4
Производство и разпределение на електрическа и топлинна енергия и газ	D35	0.3	-8.0	-9.2	1.1	-1.7	-11.4

¹ Календарно изгладени данни.



**Индекси на промишленото производство
(Сезонно изгладени, 2010 = 100)**

Код по КИД - 2008	2012		2013										
	XI	XII	I	II	III	IV	V	VI	VII	VIII	IX	X	XI
В_TO_E36	106.7	109.7	110.6	105.5	103.7	103.9	101.7	102.5	104.4	104.9	105.5	107.0	107.2
В	82.3	109.9	102.0	96.4	86.1	86.5	87.6	93.0	94.2	102.8	99.2	106.8	104.9
B05	83.5	116.1	103.6	91.0	61.2	80.4	61.6	89.3	79.2	104.6	99.9	121.1	106.5
B07	78.3	112.7	91.1	94.6	98.7	88.2	97.9	93.9	101.3	97.6	98.8	108.0	111.9
B08	124.0	103.3	97.3	101.3	106.4	112.7	116.8	109.5	108.0	116.9	107.8	106.7	101.3
С	105.8	105.6	109.2	107.4	104.5	106.6	102.6	103.4	106.2	105.8	106.8	109.2	109.6
C10	91.9	91.3	92.9	87.1	86.7	91.2	87.4	94.5	94.0	85.6	90.2	92.5	95.5
C11	97.6	89.6	108.5	97.8	96.6	99.8	106.3	104.9	96.6	101.3	103.8	97.8	100.7
C12	78.2	115.4	119.7	127.5	146.6	150.5	130.0	118.8	122.2	134.5	120.0	91.3	93.1
C13	95.2	102.8	107.4	95.7	99.2	101.3	98.8	97.6	95.9	103.3	104.9	104.9	100.1
C14	96.7	96.0	100.4	99.7	97.0	103.7	96.0	95.8	98.1	101.3	97.9	97.9	105.3
C15	81.8	73.7	80.2	76.0	76.8	83.4	74.1	72.0	74.4	75.1	77.2	78.2	76.7
C16	101.2	91.0	104.2	99.9	102.5	107.3	98.5	97.0	97.0	94.3	95.7	95.4	105.7
C17	106.8	110.2	110.0	117.6	120.0	119.9	116.4	111.6	117.2	117.4	118.1	128.9	131.1
C18	100.7	93.6	94.8	95.8	99.9	115.6	110.0	98.8	104.0	97.5	100.7	96.7	94.0
C20	97.4	95.2	104.2	97.0	95.4	99.2	103.9	96.3	98.8	93.9	86.0	97.4	101.4
C21	121.2	122.4	139.9	136.1	135.1	140.6	139.4	125.7	133.5	133.3	137.1	133.3	137.5
C22	110.1	95.4	115.8	117.2	105.7	115.8	110.2	107.8	112.2	108.8	115.5	113.4	113.1
C23	118.9	105.6	117.4	108.8	108.7	114.7	111.3	105.8	108.1	116.8	112.0	111.9	115.1
C24	95.9	90.4	148.5	91.0	91.4	93.2	94.1	92.7	97.8	100.5	103.5	105.4	105.4
C25	103.0	102.4	111.7	97.1	103.8	99.7	97.1	105.1	110.9	105.7	102.7	131.9	114.3
C26	130.2	105.1	124.1	143.5	115.9	132.9	121.9	106.7	130.0	119.4	116.1	140.9	132.1
C27	129.4	141.0	130.9	125.4	121.8	121.9	127.0	137.6	131.8	141.8	131.2	132.5	137.8
C28	122.9	125.1	132.8	130.6	136.6	138.1	129.6	124.8	130.8	129.9	135.6	137.3	139.1
C29	94.6	81.6	96.6	103.4	98.2	101.2	92.6	105.1	108.5	99.3	108.4	107.5	113.0
C30	77.9	95.3	122.1	100.0	71.6	85.4	64.2	71.6	70.9	68.0	67.3	88.1	83.1
C31	116.5	116.9	126.8	126.5	117.2	123.0	113.0	116.4	114.9	120.1	120.7	125.1	125.1
C32	121.6	120.5	141.9	148.6	156.7	146.3	137.2	151.9	154.0	151.0	140.3	157.9	165.5
C33	104.9	96.4	85.6	86.0	79.7	83.5	73.8	69.4	72.4	72.4	77.4	83.0	72.8
D	116.0	124.2	122.9	102.1	106.0	98.8	102.6	104.5	105.5	104.4	105.2	102.3	101.5
D35	116.0	124.2	122.9	102.1	106.0	98.8	102.6	104.5	105.5	104.4	105.2	102.3	101.5



Индекси на промишленото производство
(Календарно изгледени, 2010 = 100)

Код по КИД - 2008	2010	2011	2012		2013										
	XI	XI	XI	XII	I	II	III	IV	V	VI	VII	VIII	IX	X	XI
В_TO_E36	108.6	110.8	110.7	113.7	103.6	96.3	103.5	100.7	98.2	104.5	107.9	103.2	105.4	111.5	113.8
В	115.8	107.7	89.4	117.9	95.3	89.9	83.5	80.9	83.1	89.3	94.3	101.6	102.7	121.8	114.8
В05	127.1	153.0	96.9	128.9	110.4	87.8	49.9	58.0	43.1	73.3	74.5	103.2	105.7	147.9	121.5
В07	106.6	62.2	78.3	112.7	91.1	94.6	98.7	88.2	97.9	93.9	101.3	97.6	98.8	108.0	111.9
В08	111.1	99.4	140.1	109.9	62.7	72.6	95.9	109.7	123.9	119.7	119.6	128.5	119.1	123.7	113.1
С	110.4	109.5	110.3	101.7	93.5	92.6	103.5	108.1	105.2	111.7	114.2	106.1	109.4	115.4	115.5
С10	110.0	99.2	97.9	95.6	77.7	75.1	85.4	87.8	85.8	97.1	95.5	88.5	97.7	101.8	102.0
С11	98.5	85.2	89.6	93.0	69.4	63.2	89.4	97.0	119.9	131.8	119.8	125.6	115.8	88.5	92.3
С12	114.7	143.5	86.2	111.4	89.5	95.2	142.2	141.6	136.6	139.8	137.5	137.1	126.7	93.0	90.7
С13	104.1	99.7	100.4	90.8	91.7	91.8	110.5	111.8	110.7	111.0	100.2	83.0	100.0	106.2	105.8
С14	105.2	92.2	96.2	97.5	101.7	99.1	93.8	99.2	87.3	102.9	111.9	103.0	94.2	91.8	107.7
С15	96.3	88.2	79.7	65.9	79.4	71.8	75.3	71.7	65.4	75.5	89.6	77.8	85.4	81.8	77.0
С16	111.4	106.4	111.5	86.6	80.1	78.9	96.8	104.8	98.9	106.4	108.7	97.3	105.6	108.0	116.8
С17	109.6	84.2	102.5	105.3	100.3	110.6	126.9	125.9	121.2	123.5	129.4	118.7	117.6	116.0	119.7
С18	106.4	104.8	112.7	107.6	79.4	84.7	95.0	111.9	106.9	103.2	104.1	100.1	105.9	104.9	100.9
С20	129.7	107.4	100.6	94.2	97.2	91.2	105.2	102.6	104.3	99.8	99.3	88.3	85.8	94.7	105.0
С21	102.9	133.2	126.4	120.1	112.9	137.4	139.2	140.1	139.3	137.4	125.2	127.8	139.6	142.6	142.7
С22	114.0	98.8	118.7	86.7	93.8	98.4	104.2	113.6	110.1	116.4	123.4	111.9	123.7	127.0	121.7
С23	116.3	112.3	129.3	88.6	83.1	86.9	104.7	120.2	120.7	116.8	116.6	123.7	122.2	126.4	126.5
С24	97.8	119.6	109.8	68.3	139.2	88.8	89.0	104.4	101.5	87.2	116.8	94.9	93.8	118.1	116.6
С25	117.7	123.4	108.8	120.7	81.5	85.5	106.9	99.3	96.3	113.3	115.7	106.7	105.6	134.0	122.1
С26	109.9	131.9	136.9	129.9	106.2	127.1	118.0	130.7	122.0	111.8	129.3	106.8	120.8	141.9	138.7
С27	108.6	125.0	140.5	136.3	114.0	111.1	118.3	121.0	123.1	152.9	139.7	130.5	136.6	145.4	153.1
С28	111.1	123.7	126.9	119.2	112.7	123.8	147.1	138.4	130.8	136.9	139.7	119.6	136.6	141.9	143.8
С29	103.6	98.3	105.4	75.6	89.8	96.8	101.7	104.8	93.9	112.8	110.7	86.6	112.5	116.2	124.2
С30	65.6	102.6	67.5	102.1	77.6	82.0	71.8	79.3	79.2	85.8	72.2	62.2	63.5	84.3	77.4
С31	119.2	121.7	125.9	123.8	105.3	110.0	116.0	118.2	111.0	122.9	117.7	121.1	123.6	136.8	135.2
С32	131.4	103.9	128.7	109.5	115.1	128.2	154.6	141.3	140.3	172.6	153.6	154.4	150.5	183.6	175.6
С33	97.6	107.6	116.9	133.0	58.5	72.2	78.1	76.2	68.3	70.0	70.9	72.5	80.2	89.5	82.1
Д	102.6	117.5	124.6	149.7	141.9	112.3	115.5	89.2	84.4	89.6	96.0	94.4	93.2	96.7	110.4
Д35	102.6	117.5	124.6	149.7	141.9	112.3	115.5	89.2	84.4	89.6	96.0	94.4	93.2	96.7	110.4