



В изпълнение на изискванията на Регламент (ЕС) № 1165/98 и променящия го Регламент (ЕС) № 1158/2005 от началото на 2013 г. е сменена базисната година за Краткосрочната бизнес статистика. Всички краткосрочни показатели, представяни във формата на индекси, се изчисляват и публикуват при база 2010 година. Динамичните редове са преизчислени при новата базисна година и след публикуването на данните за първия отчетен период на 2013 г. могат да бъдат намерени на интернет страницата на НСИ: <http://www.nsi.bg/otrasal.php?otr=2>.

ИНДЕКСИ НА ПРОМИШЛЕНОТО ПРОИЗВОДСТВО ПРЕЗ ЯНУАРИ 2013 ГОДИНА¹

По предварителни данни през януари 2013 г. индексът на промишленото производство², изчислен от сезонно изгладените данни³, нараства с 1.1% в сравнение с декември 2012 година.

През януари 2013 г. календарно изгладеният индекс⁴ на промишленото производство регистрира ръст от 7.9% спрямо съответния месец на 2012 година.

¹ Данните за януари 2013 г. са предварителни.

² Месечните индекси на производството измерват измененията в произведената продукция на промишлените предприятия. Тази информация е подходяща за проследяване на текущото икономическо развитие и за краткосрочни прогнози. Индексите не измерват действителното равнище на производството, а оценяват средното изменение на производството между два времеви периода. За оценката на индексите се извършва представително наблюдение на предприятията от промишлеността, като извадката обхваща предприятия, чийто годишен оборот надхвърля 97% от оборота на цялата промишленост.

Индексите на промишленото производство се изчисляват при постоянна база, чрез претегляне със структурата на добавената стойност по факторни разходи.

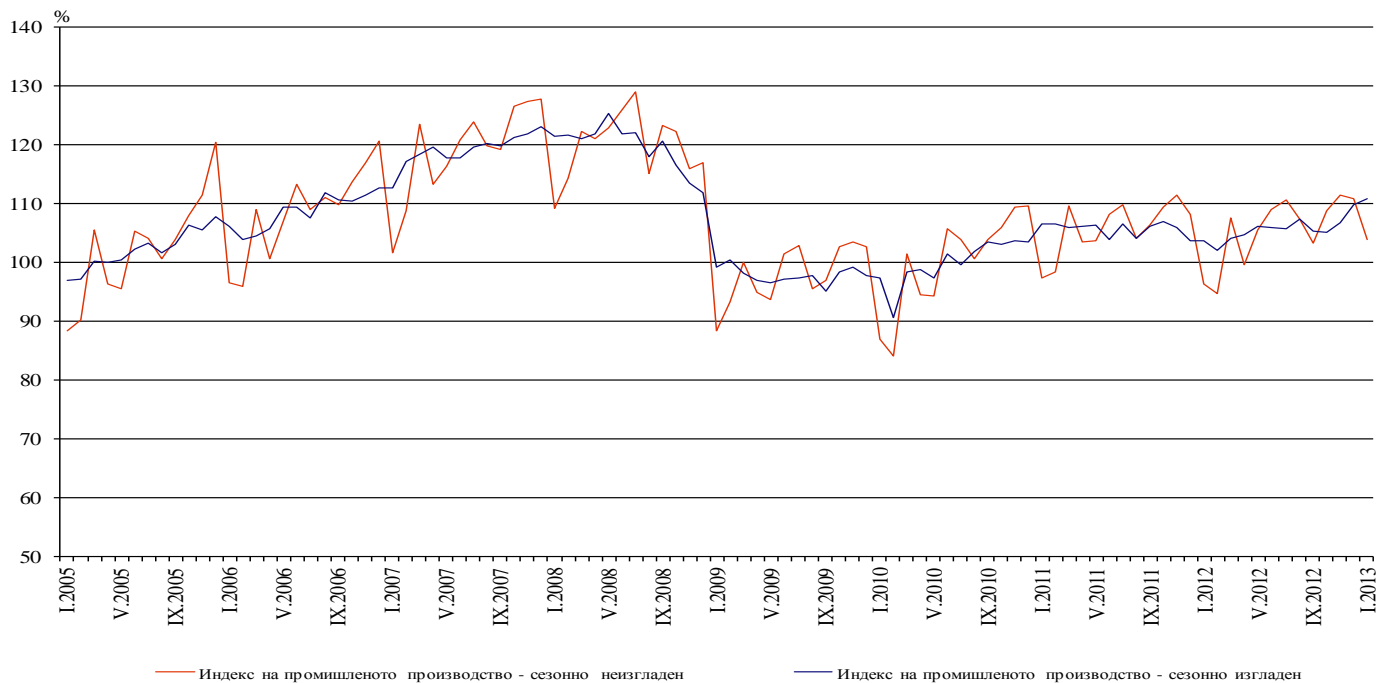
³ Сезонното изглаждане е статистически метод за отстраняване на сезонния компонент на времевия ред и е особено подходящо за дългосрочни сравнения на данните.

⁴ Календарното изглаждане представлява отстраняване на вариациите в месечните данни, дължащи се на различния брой календарни и работни дни в месеците, на националните празници, както и на наличието на екстремни стойности (например наличието на повече неработни дни през май може да допринесе за спад на производството в някои дейности).

Сезонно и календарно изгладените данни по месеци от януари 2000 г. са публикувани в интернет страницата на НСИ: <http://www.nsi.bg/otrasal.php?otr=3>.



Фиг. 1. Индекс на промишленото производство (2010 = 100)



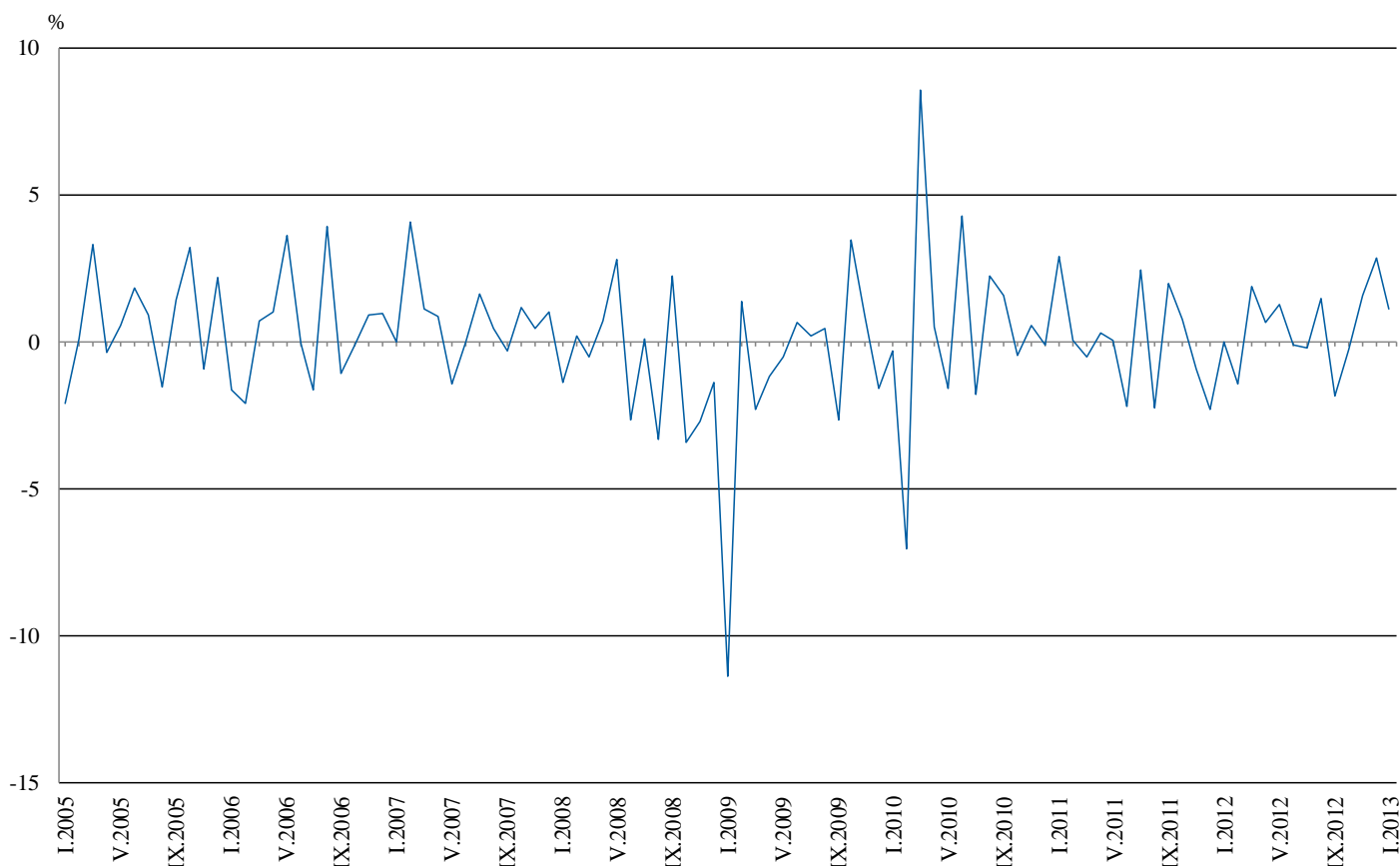
Месечни изменения

През януари 2013 г. спрямо предходния месец е регистрирано увеличение в преработващата промишленост - с 2.9%, докато в добивната промишленост и в производството и разпределението на електрическа и топлоенергия и газ е отчетено намаление съответно с 6.8 и 0.8%.

По-значителен ръст в преработващата промишленост се наблюдава при производството на основни метали - с 64.1%, при производството на изделия от каучук и пластмаси - с 21.2%, при производството на напитки - с 19.8%, при производството на лекарствени вещества и продукти - с 14.0%, при производството на химични продукти - с 9.9%. Спад е регистриран при ремонта и инсталирането на машини и оборудване - с 8.7%, при печатната дейност и възпроизвеждането на записани носители - с 2.1%, при производството на електрически съоръжения - с 1.9%, при производството на хартия, картон и изделия от хартия и картон - с 1.8%.



**Фиг. 2. Процентно изменение на индекса на промишленото производство
спрямо предходния месец
(Сезонно изгладени)**



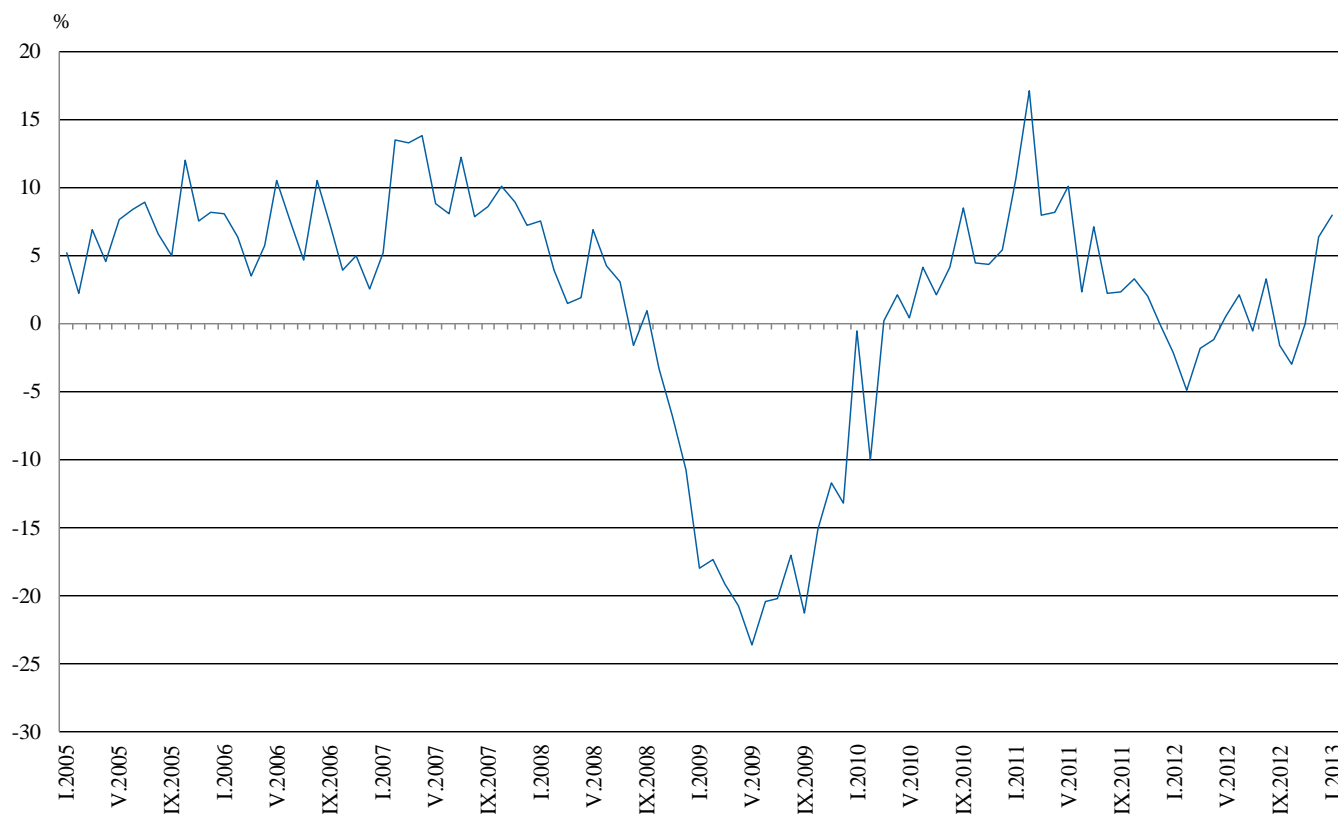
Годишни изменения

На годишна база увеличение на промишленото производство, изчислено от календарно изгладените данни, е отчетено в производството и разпределението на електрическа и топлоенергия и газ - с 18.4%, и в преработващата промишленост - с 5.6%, докато в добивната промишленост е регистрирано намаление от 5.6%.

По-значителен ръст спрямо предходната година в преработващата промишленост се наблюдава при производството на хартия, картон и изделия от хартия и картон - с 45.1%, при производството на лекарствени вещества и продукти - с 29.1%, при производството на основни метали и при производството на електрически съоръжения - с 27.5%, при производството на текстил и изделия от текстил, без облекло - с 22.3%. Намаление е отчетено при производството на компютърна и комуникационна техника, електронни и оптични продукти - с 22.0%, при производството на химични продукти - със 7.8%, при производството на тютюневи изделия - с 6.7%.



**Фиг. 3. Процентно изменение на индекса на промишленото производство спрямо
 съответния месец на предходната година**
(Календарно изгледени)



Окончателните данни за декември 2012 г. са публикувани в интернет страницата на НСИ (<http://www.nsi.bg/otrasal.php?otr=3>).


Приложение
Таблица 1
**Процентно изменение на индексите на промишленото производство
спрямо предходния месец¹**

| Икономически дейности | Код по КИД - 2008 | 2012 | | | | | 2013 |
|--|----------------------|-------------|-------------|-------------|--------------|-------------|-------------|
| | | VIII | IX | X | XI | XII | I |
| Промисленост - общо | V_TO_E36 | 1.5 | -1.8 | -0.3 | 1.6 | 2.9 | 1.1 |
| Добивна промисленост | B | -0.9 | 0.5 | -1.7 | -25.7 | 33.6 | -6.8 |
| в това число: | | | | | | | |
| Добив на въглища | B05 | 0.0 | 3.7 | -7.5 | -23.1 | 39.1 | -9.9 |
| Добив на метални руди | B07 | 3.4 | -1.6 | 10.4 | -27.7 | 43.9 | -19.1 |
| Добив на неметални материали и суровини | B08 | -13.2 | 3.5 | -2.0 | 0.3 | -16.7 | -1.8 |
| Преработваща промисленост | C | 1.1 | -2.2 | 0.5 | 1.2 | -0.1 | 2.9 |
| в това число: | | | | | | | |
| Производство на хранителни продукти | C10 | 0.4 | -4.6 | 1.7 | -0.6 | -0.7 | 2.2 |
| Производство на напитки | C11 | -2.8 | 2.9 | 2.5 | -4.7 | -8.2 | 19.8 |
| Производство на тютюневи изделия | C12 | -13.1 | 10.9 | -37.7 | -6.2 | 47.7 | 3.3 |
| Производство на текстил и изделия от текстил, без облекло | C13 | 7.6 | 2.6 | 3.1 | 5.8 | 7.9 | 3.8 |
| Производство на облекло | C14 | 3.4 | -4.6 | -1.3 | 7.7 | -0.8 | 3.4 |
| Обработка на кожи; производство на обувки и други изделия от обработени кожи без косъм | C15 | 7.8 | -12.0 | -9.1 | 9.7 | -9.9 | 7.7 |
| Производство на дървен материал и изделия от него, без мебели | C16 | -5.7 | -4.0 | 5.6 | 0.7 | -10.1 | 11.7 |
| Производство на хартия, картон и изделия от хартия и картон | C17 | -6.2 | 0.5 | -2.7 | 3.4 | 3.2 | -1.8 |
| Печатна дейност и възпроизвеждане на записани носители | C18 | -3.6 | 1.3 | -0.5 | 18.6 | -7.0 | -2.1 |
| Производство на химични продукти | C20 | 4.2 | 1.3 | -3.8 | -1.2 | -2.3 | 9.9 |
| Производство на лекарствени вещества и продукти | C21 | -12.6 | 6.5 | -5.8 | -3.0 | 1.0 | 14.0 |
| Производство на изделия от каучук и пластмаси | C22 | 5.6 | -2.1 | -0.4 | 4.8 | -13.3 | 21.2 |
| Производство на изделия от други неметални минерални суровини | C23 | 1.2 | -3.6 | 6.9 | 6.9 | -11.2 | 10.1 |
| Производство на основни метали | C24 | -4.8 | 3.6 | -2.6 | 3.6 | -5.7 | 64.1 |
| Производство на метални изделия, без машини и оборудване | C25 | 5.3 | -5.9 | 11.7 | -1.1 | -0.6 | 7.0 |
| Производство на компютърна и комуникационна техника, електронни и оптични продукти | C26 | 1.5 | 5.9 | -11.9 | 24.9 | -19.3 | 5.8 |
| Производство на електрически съоръжения | C27 | -1.3 | 1.5 | 2.0 | -0.2 | 9.0 | -1.9 |
| Производство на машини и оборудване, с общо и специално предназначение | C28 | 6.2 | -8.4 | -0.4 | 2.7 | 1.8 | 5.3 |
| Производство на автомобили, ремаркета и полуремаркета | C29 | -1.2 | 10.8 | -1.9 | 1.9 | -13.8 | 17.9 |
| Производство на превозни средства, без автомобили | C30 | -17.4 | 7.3 | 42.8 | -31.7 | 22.3 | 27.7 |
| Производство на мебели | C31 | 2.1 | 2.6 | -2.7 | 0.8 | 0.3 | 9.8 |
| Производство, неклассифицирано другаде | C32 | 13.6 | -0.3 | -0.6 | -11.3 | -0.9 | 18.3 |
| Ремонт и инсталиране на машини и оборудване | C33 | 23.6 | -27.0 | 32.6 | 11.4 | -8.1 | -8.7 |
| Производство и разпределение на електрическа и топлинна енергия и газ | D | 1.0 | -7.2 | -0.7 | 11.1 | 7.1 | -0.8 |
| Производство и разпределение на електрическа и топлинна енергия и газ | D35 | 1.0 | -7.2 | -0.7 | 11.1 | 7.1 | -0.8 |

¹ Сезонно изгладени данни.


Таблица 2
**Процентно изменение на индексите на промишленото производство спрямо съответния
месец на предходната година¹**

| Икономически дейности | Код по КИД - 2008 | 2012 | | | | | 2013 |
|--|----------------------|------------|-------------|-------------|--------------|-------------|-------------|
| | | VIII | IX | X | XI | XII | I |
| Промисленост - общо | V_TO_E36 | 3.3 | -1.6 | -3.0 | 0.0 | 6.3 | 7.9 |
| Добивна промисленост | B | 5.4 | 2.9 | -0.6 | -17.0 | -5.9 | -5.6 |
| в това число: | | | | | | | |
| Добив на въглища | B05 | -7.1 | 0.6 | -9.4 | -36.7 | -1.3 | -0.7 |
| Добив на метални руди | B07 | 15.7 | -5.6 | 3.3 | 25.9 | -8.3 | -6.2 |
| Добив на неметални материали и суровини | B08 | 26.2 | 48.8 | 28.0 | 41.0 | 8.1 | 2.9 |
| Преработваща промисленост | C | 2.3 | -3.7 | -2.5 | 0.8 | 2.3 | 5.6 |
| в това число: | | | | | | | |
| Производство на хранителни продукти | C10 | 2.6 | -3.7 | -3.8 | -1.3 | -0.9 | 2.3 |
| Производство на напитки | C11 | -0.1 | -2.0 | 7.1 | 5.1 | -8.2 | 22.2 |
| Производство на тютюневи изделия | C12 | 2.1 | 28.1 | -11.2 | -39.9 | 3.7 | -6.7 |
| Производство на текстил и изделия от текстил, без облекло | C13 | -28.2 | -14.8 | -4.0 | 0.8 | 12.4 | 22.3 |
| Производство на облекло | C14 | -6.1 | -13.5 | -11.9 | 4.4 | 0.9 | 4.6 |
| Обработка на кожи; производство на обувки и други изделия от обработени кожи без косъм | C15 | -0.7 | -20.4 | -24.2 | -9.7 | -25.9 | -11.5 |
| Производство на дървен материал и изделия от него, без мебели | C16 | -5.8 | -8.9 | 0.5 | 4.7 | -14.7 | 0.9 |
| Производство на хартия, картон и изделия от хартия и картон | C17 | -6.4 | -3.7 | 8.8 | 21.7 | 86.4 | 45.1 |
| Печатна дейност и възпроизвеждане на записани носители | C18 | -6.8 | -5.5 | -16.0 | 7.6 | 2.1 | -0.3 |
| Производство на химични продукти | C20 | -12.7 | -10.0 | -10.2 | -6.3 | -15.3 | -7.8 |
| Производство на лекарствени вещества и продукти | C21 | 8.6 | 20.1 | 3.2 | -5.1 | -6.2 | 29.1 |
| Производство на изделия от каучук и пластмаси | C22 | 4.3 | 0.3 | 2.6 | 20.2 | 1.6 | 15.7 |
| Производство на изделия от други неметални минерални суровини | C23 | 0.3 | -10.5 | -2.0 | 15.1 | -3.5 | 6.7 |
| Производство на основни метали | C24 | -21.9 | 1.6 | -19.5 | -8.2 | -12.5 | 27.5 |
| Производство на метални изделия, без машини и оборудване | C25 | -4.7 | -23.8 | -20.8 | -11.8 | 10.0 | 9.1 |
| Производство на компютърна и комуникационна техника, електронни и оптични продукти | C26 | -6.3 | 8.8 | -11.9 | 3.8 | 2.2 | -22.0 |
| Производство на електрически съоръжения | C27 | 13.7 | 22.3 | 23.1 | 12.4 | 31.6 | 27.5 |
| Производство на машини и оборудване, с общо и специално предназначение | C28 | 20.5 | -0.2 | 0.8 | 2.6 | 15.9 | 7.9 |
| Производство на автомобили, ремаркета и полуремаркета | C29 | -12.0 | 14.8 | -3.8 | 7.2 | -5.8 | 21.3 |
| Производство на превозни средства, без автомобили | C30 | 13.5 | -18.2 | 58.1 | -34.2 | 47.3 | 9.7 |
| Производство на мебели | C31 | -1.6 | 4.6 | -1.7 | 3.5 | 6.3 | 21.3 |
| Производство, неklasифицирано другаде | C32 | 17.3 | 30.1 | 32.4 | 23.9 | 22.8 | 3.6 |
| Ремонт и инсталиране на машини и оборудване | C33 | 19.5 | -41.4 | 8.9 | 8.6 | 7.4 | -2.8 |
| Производство и разпределение на електрическа и топлинна енергия и газ | D | 6.3 | 4.0 | -4.4 | 6.1 | 17.0 | 18.4 |
| Производство и разпределение на електрическа и топлинна енергия и газ | D35 | 6.3 | 4.0 | -4.4 | 6.1 | 17.0 | 18.4 |

¹ Календарно изгладени данни.



Таблица 3

Индекси на промишленото производство
(Сезонно изгладени, 2010 = 100)

| Код по КИД - 2008 | 2012 | | | | | | | | | | | | 2013 |
|----------------------|--------------|--------------|--------------|--------------|--------------|--------------|--------------|--------------|--------------|--------------|--------------|--------------|--------------|
| | I | II | III | IV | V | VI | VII | VIII | IX | X | XI | XII | I |
| B_TO_E36 | 103.6 | 102.1 | 104.0 | 104.7 | 106.1 | 106.0 | 105.7 | 107.3 | 105.3 | 105.0 | 106.7 | 109.7 | 111.0 |
| B | 108.6 | 102.0 | 108.0 | 97.5 | 103.9 | 105.3 | 113.0 | 112.1 | 112.7 | 110.8 | 82.3 | 109.9 | 102.5 |
| B05 | 105.2 | 107.6 | 117.8 | 104.0 | 116.0 | 92.3 | 113.1 | 113.1 | 117.3 | 108.5 | 83.5 | 116.1 | 104.6 |
| B07 | 97.2 | 87.9 | 97.0 | 97.1 | 82.8 | 112.4 | 96.4 | 99.7 | 98.1 | 108.3 | 78.3 | 112.7 | 91.2 |
| B08 | 98.4 | 85.2 | 98.1 | 103.8 | 100.3 | 120.2 | 140.4 | 121.8 | 126.1 | 123.6 | 124.0 | 103.3 | 101.5 |
| C | 103.6 | 101.1 | 105.0 | 106.7 | 107.3 | 106.8 | 105.1 | 106.3 | 103.9 | 104.5 | 105.8 | 105.6 | 108.7 |
| C10 | 91.1 | 97.2 | 98.3 | 95.2 | 95.3 | 93.4 | 94.9 | 95.3 | 90.9 | 92.5 | 91.9 | 91.3 | 93.3 |
| C11 | 88.7 | 92.6 | 101.5 | 99.2 | 101.1 | 102.2 | 100.0 | 97.2 | 100.0 | 102.5 | 97.6 | 89.6 | 107.3 |
| C12 | 126.0 | 127.7 | 131.2 | 121.0 | 135.4 | 145.6 | 138.7 | 120.6 | 133.8 | 83.3 | 78.2 | 115.4 | 119.2 |
| C13 | 88.2 | 85.1 | 87.1 | 88.8 | 85.4 | 82.1 | 79.1 | 85.1 | 87.3 | 90.0 | 95.2 | 102.8 | 106.7 |
| C14 | 96.3 | 91.8 | 95.6 | 96.2 | 92.8 | 99.9 | 92.3 | 95.4 | 91.0 | 89.8 | 96.7 | 96.0 | 99.2 |
| C15 | 89.7 | 84.3 | 86.0 | 80.9 | 91.7 | 96.4 | 86.5 | 93.2 | 82.0 | 74.5 | 81.8 | 73.7 | 79.4 |
| C16 | 101.1 | 90.9 | 95.3 | 100.4 | 111.4 | 104.4 | 105.1 | 99.1 | 95.2 | 100.5 | 101.2 | 91.0 | 101.7 |
| C17 | 74.5 | 85.6 | 106.5 | 110.8 | 110.3 | 105.5 | 112.7 | 105.7 | 106.2 | 103.3 | 106.8 | 110.2 | 108.2 |
| C18 | 92.0 | 93.3 | 95.8 | 92.1 | 92.7 | 90.7 | 87.3 | 84.2 | 85.3 | 84.9 | 100.7 | 93.6 | 91.7 |
| C20 | 113.4 | 106.5 | 113.3 | 91.8 | 113.4 | 107.5 | 97.1 | 101.2 | 102.5 | 98.6 | 97.4 | 95.2 | 104.6 |
| C21 | 109.2 | 120.7 | 116.9 | 124.5 | 126.6 | 127.3 | 142.5 | 124.6 | 132.7 | 125.0 | 121.2 | 122.4 | 139.5 |
| C22 | 100.4 | 92.7 | 97.8 | 104.5 | 107.5 | 108.1 | 102.0 | 107.7 | 105.5 | 105.0 | 110.1 | 95.4 | 115.7 |
| C23 | 109.5 | 75.5 | 105.4 | 110.5 | 105.4 | 104.3 | 106.6 | 107.9 | 104.0 | 111.2 | 118.9 | 105.6 | 116.3 |
| C24 | 106.5 | 101.4 | 95.4 | 102.0 | 98.9 | 99.2 | 96.3 | 91.7 | 95.0 | 92.6 | 95.9 | 90.4 | 148.4 |
| C25 | 100.5 | 98.2 | 102.6 | 97.3 | 114.0 | 97.9 | 94.2 | 99.2 | 93.3 | 104.2 | 103.0 | 102.4 | 109.6 |
| C26 | 142.5 | 127.0 | 124.5 | 133.2 | 136.8 | 141.3 | 110.1 | 111.7 | 118.3 | 104.2 | 130.2 | 105.1 | 111.2 |
| C27 | 108.1 | 110.7 | 118.0 | 128.2 | 129.8 | 131.2 | 126.8 | 125.2 | 127.1 | 129.7 | 129.4 | 141.0 | 138.2 |
| C28 | 122.4 | 123.5 | 129.2 | 127.2 | 131.4 | 128.3 | 123.4 | 131.1 | 120.1 | 119.6 | 122.9 | 125.1 | 131.7 |
| C29 | 79.4 | 80.4 | 80.2 | 82.6 | 82.4 | 84.4 | 86.5 | 85.5 | 94.7 | 92.8 | 94.6 | 81.6 | 96.2 |
| C30 | 114.8 | 110.1 | 120.1 | 117.2 | 88.5 | 139.9 | 90.2 | 74.5 | 80.0 | 114.2 | 77.9 | 95.3 | 121.7 |
| C31 | 106.1 | 96.5 | 103.4 | 104.0 | 117.1 | 114.1 | 113.3 | 115.7 | 118.7 | 115.5 | 116.5 | 116.9 | 128.4 |
| C32 | 137.7 | 101.2 | 119.8 | 126.7 | 133.5 | 123.3 | 121.8 | 138.4 | 138.0 | 137.1 | 121.6 | 120.5 | 142.5 |
| C33 | 90.5 | 98.4 | 87.0 | 87.0 | 98.4 | 89.8 | 78.7 | 97.3 | 71.0 | 94.2 | 104.9 | 96.4 | 88.0 |
| D | 101.5 | 105.8 | 100.1 | 99.4 | 104.0 | 103.6 | 112.2 | 113.3 | 105.1 | 104.3 | 116.0 | 124.2 | 123.2 |
| D35 | 101.5 | 105.8 | 100.1 | 99.4 | 104.0 | 103.6 | 112.2 | 113.3 | 105.1 | 104.3 | 116.0 | 124.2 | 123.2 |



Индекси на промишленото производство
(Календарно изгледени, 2010 = 100)

| Код по КИД - 2008 | 2010 | 2011 | 2012 | | | | | | | | | | | | 2013 |
|-------------------------|--------------|--------------|--------------|--------------|--------------|--------------|--------------|--------------|--------------|--------------|--------------|--------------|--------------|--------------|--------------|
| | I | I | I | II | III | IV | V | VI | VII | VIII | IX | X | XI | XII | I |
| В_ТО_Е36 | 88.4 | 97.8 | 95.7 | 93.8 | 106.8 | 102.0 | 103.8 | 109.6 | 110.8 | 106.4 | 104.6 | 107.6 | 110.7 | 113.7 | 103.3 |
| В | 90.7 | 103.2 | 101.3 | 95.7 | 106.3 | 93.1 | 97.7 | 101.0 | 112.7 | 109.7 | 116.5 | 124.3 | 89.4 | 117.9 | 95.6 |
| В05 | 105.1 | 118.7 | 111.3 | 107.8 | 116.2 | 82.0 | 104.8 | 73.7 | 111.0 | 108.1 | 123.6 | 130.7 | 96.9 | 128.9 | 110.5 |
| В07 | 82.7 | 95.5 | 97.2 | 87.9 | 97.0 | 97.1 | 82.8 | 112.4 | 96.4 | 99.7 | 98.1 | 108.3 | 78.3 | 112.7 | 91.2 |
| В08 | 71.1 | 62.3 | 63.8 | 61.9 | 88.7 | 101.1 | 104.0 | 131.4 | 156.0 | 131.7 | 139.6 | 143.2 | 140.1 | 109.9 | 65.6 |
| С | 79.1 | 90.5 | 88.1 | 86.3 | 106.4 | 106.3 | 110.2 | 117.3 | 112.6 | 106.6 | 106.8 | 109.3 | 110.3 | 101.7 | 93.0 |
| С10 | 80.5 | 84.8 | 76.2 | 84.0 | 97.2 | 91.7 | 92.6 | 95.9 | 96.2 | 98.9 | 98.5 | 101.8 | 97.9 | 95.6 | 77.9 |
| С11 | 61.1 | 65.1 | 55.7 | 60.0 | 95.3 | 98.0 | 109.2 | 124.7 | 126.9 | 121.8 | 109.6 | 94.3 | 89.6 | 93.0 | 68.1 |
| С12 | 60.2 | 81.1 | 95.6 | 94.9 | 122.3 | 106.2 | 145.0 | 173.2 | 160.2 | 122.9 | 139.7 | 98.5 | 86.2 | 111.4 | 89.2 |
| С13 | 73.0 | 84.1 | 73.0 | 83.5 | 97.7 | 99.3 | 93.4 | 93.8 | 83.5 | 68.0 | 82.3 | 89.1 | 100.4 | 90.8 | 89.3 |
| С14 | 95.9 | 100.4 | 96.5 | 88.9 | 95.1 | 88.1 | 83.7 | 108.3 | 106.9 | 95.3 | 88.0 | 87.3 | 96.2 | 97.5 | 101.0 |
| С15 | 101.3 | 96.1 | 87.8 | 81.4 | 86.3 | 66.4 | 80.6 | 108.1 | 107.5 | 96.6 | 89.9 | 74.4 | 79.7 | 65.9 | 77.7 |
| С16 | 65.5 | 86.5 | 76.4 | 69.5 | 90.1 | 96.6 | 110.5 | 114.5 | 116.9 | 103.2 | 105.5 | 114.4 | 111.5 | 86.6 | 77.1 |
| С17 | 73.8 | 116.4 | 68.2 | 78.2 | 111.9 | 115.7 | 112.8 | 115.4 | 120.3 | 106.5 | 109.1 | 98.2 | 102.5 | 105.3 | 99.0 |
| С18 | 88.1 | 82.2 | 76.7 | 81.9 | 91.1 | 87.0 | 87.1 | 94.0 | 86.7 | 84.8 | 89.1 | 93.4 | 112.7 | 107.6 | 76.4 |
| С20 | 79.4 | 112.3 | 105.7 | 100.3 | 125.6 | 95.2 | 111.8 | 111.9 | 97.7 | 95.4 | 103.3 | 95.9 | 100.6 | 94.2 | 97.5 |
| С21 | 88.7 | 78.8 | 87.4 | 120.2 | 121.4 | 122.7 | 122.3 | 146.2 | 133.0 | 121.2 | 134.9 | 136.3 | 126.4 | 120.1 | 112.8 |
| С22 | 75.5 | 87.5 | 81.6 | 76.1 | 97.8 | 101.4 | 105.8 | 118.0 | 112.0 | 112.2 | 113.0 | 117.8 | 118.7 | 86.7 | 94.4 |
| С23 | 55.8 | 72.5 | 76.5 | 60.7 | 103.0 | 114.9 | 112.7 | 116.8 | 116.9 | 112.6 | 113.7 | 126.1 | 129.3 | 88.6 | 81.6 |
| С24 | 87.3 | 98.4 | 108.9 | 100.1 | 86.1 | 123.1 | 100.7 | 99.5 | 113.2 | 80.6 | 89.4 | 97.5 | 109.8 | 68.3 | 138.8 |
| С25 | 58.8 | 82.9 | 72.9 | 87.4 | 105.8 | 97.6 | 112.4 | 105.0 | 97.3 | 98.4 | 95.2 | 104.8 | 108.8 | 120.7 | 79.6 |
| С26 | 80.4 | 100.9 | 121.4 | 108.8 | 128.5 | 130.3 | 133.2 | 150.0 | 108.8 | 101.0 | 125.4 | 104.9 | 136.9 | 129.9 | 94.8 |
| С27 | 95.1 | 97.2 | 95.1 | 100.5 | 118.7 | 128.6 | 126.3 | 143.4 | 136.5 | 110.5 | 131.2 | 140.9 | 140.5 | 136.3 | 121.3 |
| С28 | 73.8 | 93.1 | 103.6 | 117.2 | 138.2 | 125.6 | 130.5 | 143.8 | 132.4 | 122.2 | 120.9 | 123.7 | 126.9 | 119.2 | 111.8 |
| С29 | 88.9 | 101.4 | 74.1 | 74.3 | 82.9 | 84.8 | 84.5 | 89.8 | 85.9 | 74.8 | 95.8 | 99.1 | 105.4 | 75.6 | 89.9 |
| С30 | 50.4 | 66.2 | 70.8 | 86.7 | 132.7 | 107.9 | 122.1 | 173.5 | 93.4 | 69.1 | 77.5 | 99.9 | 67.5 | 102.1 | 77.6 |
| С31 | 74.7 | 91.1 | 88.2 | 83.0 | 103.7 | 99.6 | 114.2 | 120.9 | 117.6 | 116.9 | 122.4 | 126.3 | 125.9 | 123.8 | 107.0 |
| С32 | 73.9 | 97.0 | 111.9 | 86.8 | 117.7 | 122.8 | 134.0 | 140.0 | 121.7 | 141.4 | 149.3 | 160.3 | 128.7 | 109.5 | 115.9 |
| С33 | 62.3 | 70.9 | 62.0 | 82.9 | 86.7 | 79.6 | 92.0 | 93.8 | 78.7 | 97.2 | 73.6 | 98.6 | 116.9 | 133.0 | 60.2 |
| Д | 116.4 | 120.2 | 119.8 | 118.4 | 110.3 | 91.5 | 86.8 | 89.3 | 104.3 | 103.9 | 92.1 | 98.3 | 124.6 | 149.7 | 141.8 |
| Д35 | 116.4 | 120.2 | 119.8 | 118.4 | 110.3 | 91.5 | 86.8 | 89.3 | 104.3 | 103.9 | 92.1 | 98.3 | 124.6 | 149.7 | 141.8 |