

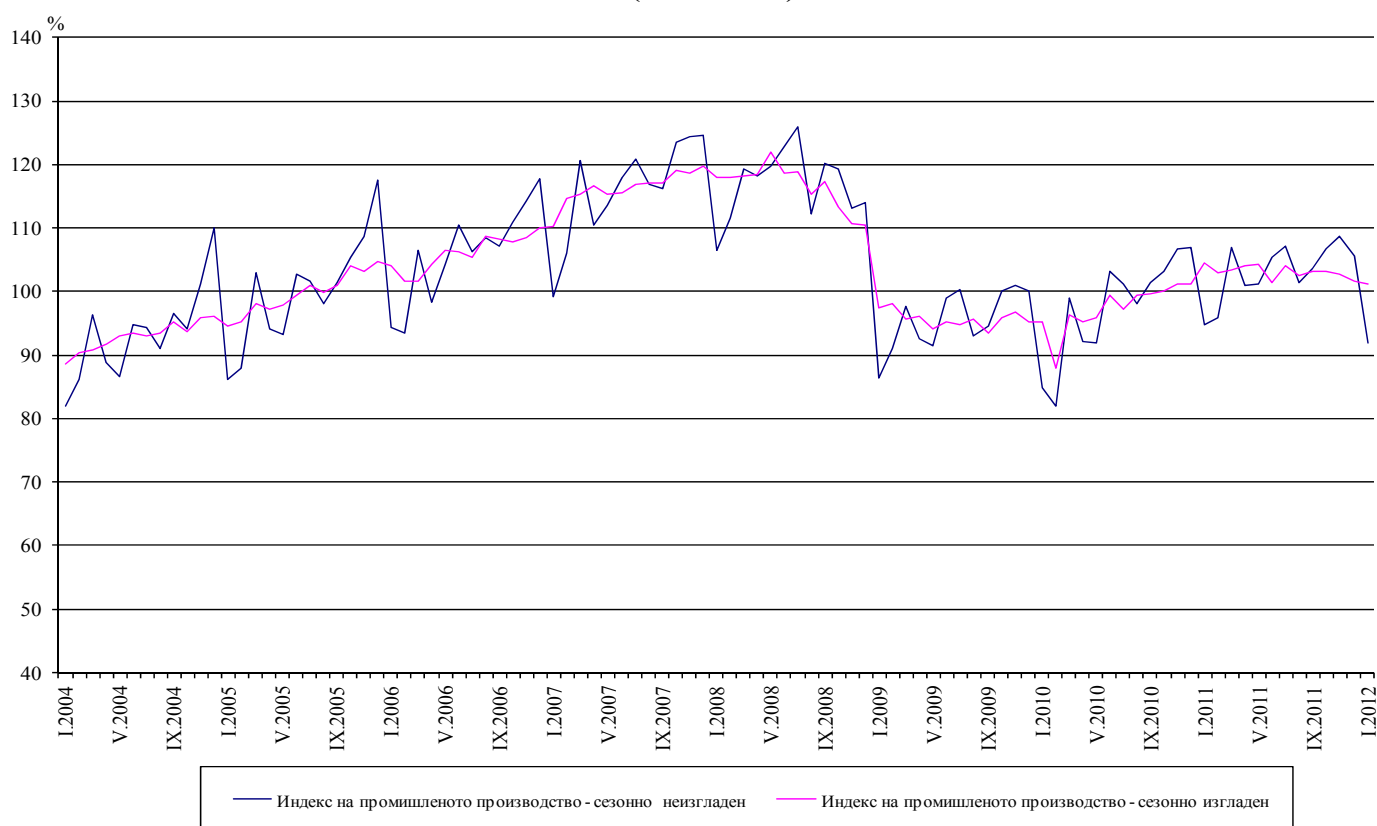


## ИНДЕКСИ НА ПРОМИШЛЕНОТО ПРОИЗВОДСТВО ПРЕЗ ЯНУАРИ 2012 ГОДИНА<sup>1</sup>

По предварителни данни през януари 2012 г. индексът на промишленото производство<sup>2</sup>, изчислен от сезонно изгладените данни<sup>3</sup>, намалява с 0.6% в сравнение с декември 2011 година.

През януари 2012 г. календарно изгладеният индекс<sup>4</sup> на промишленото производство регистрира спад от 3.6% спрямо съответния месец на 2011 година.

**Фиг. 1. Индекс на промишленото производство  
(2005 = 100)**



<sup>1</sup> Данните за януари 2012 г. са предварителни.

<sup>2</sup> Месечните индекси на производството измерват измененията в **произведената продукция** на промишлените предприятия. Тази информация е подходяща за проследяване на текущото икономическо развитие и за краткосрочни прогнози. Индексите не измерват действителното равнище на производството, а оценяват средното изменение на производството между два времеви периода. За оценката на индексите се извършва представително наблюдение на предприятията от промишлеността, като извадката обхваща предприятия, чийто годишен оборот надхвърля 97% от оборота на цялата промишленост.

Индексите на промишленото производство се изчисляват при постоянна база 2005 г. чрез претегляне със структурата на добавената стойност по факторни разходи.

<sup>3</sup> **Сезонното изглаждане** е статистически метод за отстраняване на сезонния компонент на времевия ред и е особено подходящ за дългосрочни сравнения на данните.

<sup>4</sup> **Календарното изглаждане** представлява отстраняване на вариациите в месечните данни, дължащи се на различния брой календарни и работни дни в месеците, на националните празници, както и на наличието на екстремни стойности (например наличието на повече неработни дни през май може да допринесе за спад на производството в някои дейности).

Сезонно и календарно изгладените данни за периода 2000 - 2010 г. са публикувани в интернет страницата на НСИ: <http://www.nsi.bg/otrasal.php?otr=3>.

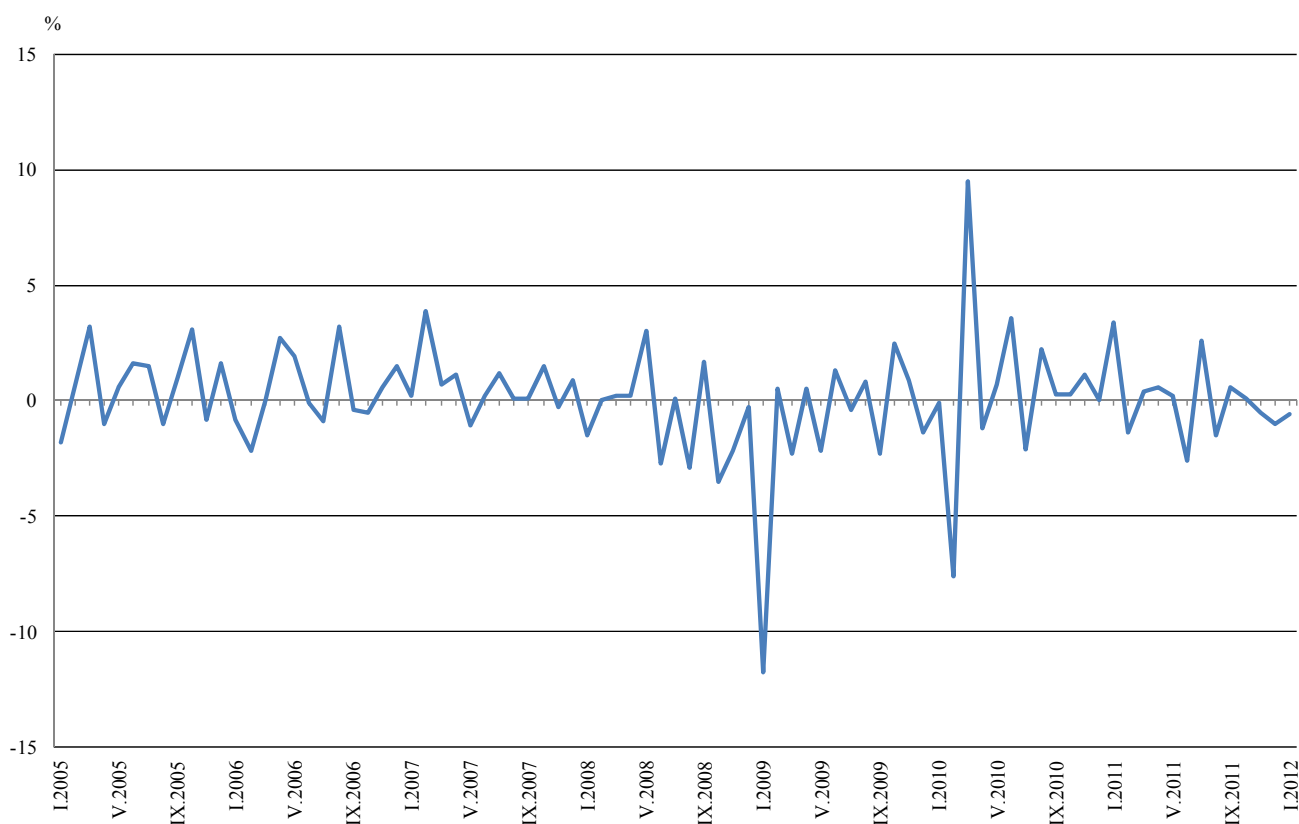


### Месечни изменения

През януари 2012 г. спрямо предходния месец производството в добивната промишленост намалява със 7.6%, производството и разпределението на електрическа и топлинна енергия и газ - с 4.3%, докато в преработващата промишленост е отчетено увеличение от 2.0%.

По-значителен ръст в преработващата промишленост се наблюдава при производството на хартия, картон и изделия от хартия и картон - с 20.2%, при производството на основни метали - с 14.4%, при производството на метални изделия, без машини и оборудване - с 13.1%, при производството на изделия от каучук и пластмаси - с 12.1%. Спад е регистриран при производството на лекарствени вещества и продукти - с 8.5%, при производството на дървен материал и изделия от него, без мебели - със 7.2%, при производството на електрически съоръжения - с 6.3%.

**Фиг. 2. Процентно изменение на индекса на промишленото производство спрямо предходния месец (Сезонно изгладени)**



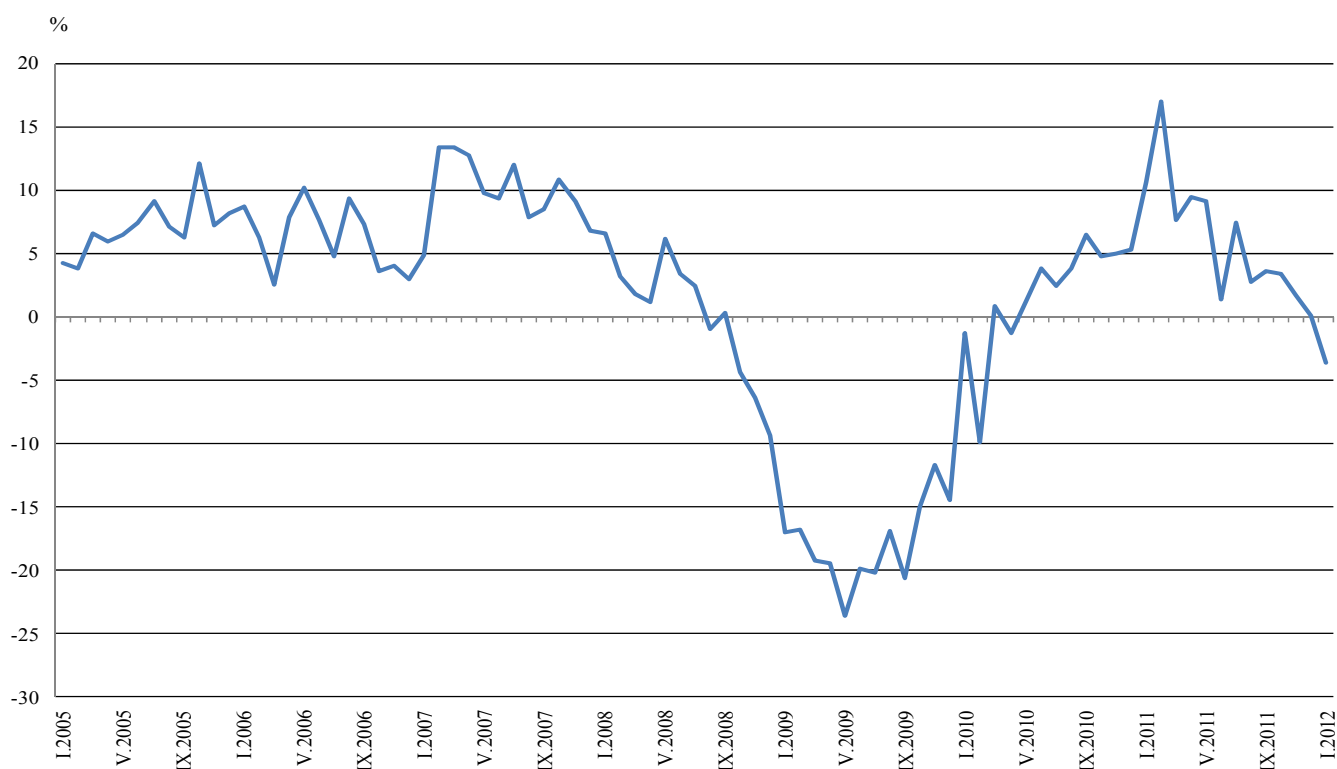


### Годишни изменения

На годишна база намаление на промишленото производство, изчислено от календарно изгладените данни, е отчетено в преработващата промишленост - с 4.1%, и в производството и разпределението на електрическа и топлоенергия и газ - с 3.1%, докато в добивната промишленост е отбелязано увеличение с 0.8%.

Регистриран е спад в производството на инвестиционни продукти (7.6%), в производството на енергийни продукти (4.2%) и в производството на продукти за междинно потребление (2.4%).

**Фиг. 3. Процентно изменение на индекса на промишленото производство спрямо съответния месец на предходната година (Календарно изгладени)**



Окончателните данни за декември 2011 г. са публикувани в интернет страницата на НСИ (<http://www.nsi.bg/otrasal.php?otr=3>).


**Процентно изменение на индексите на промишленото производство  
спрямо предходния месец<sup>1</sup>**

Икономически дейности	Код по КИД - 2008	2011					2012
		VIII	IX	X	XI	XII	I
<b>Промисленост - общо</b>	<b>В_TO_E36</b>	<b>-1.5</b>	<b>0.6</b>	<b>0.1</b>	<b>-0.5</b>	<b>-1.0</b>	<b>-0.6</b>
<b>Добивна промишленост</b>	<b>В</b>	<b>-3.5</b>	<b>3.1</b>	<b>0.1</b>	<b>-10.0</b>	<b>18.7</b>	<b>-7.6</b>
в това число:							
Добив на въглища	B05	5.3	0.5	-3.8	5.5	-1.5	-15.3
Добив на метални руди	B07	-17.1	19.8	-3.8	-39.7	89.6	-5.1
Добив на неметални материали и суровини	B08	-2.4	-11.0	13.1	-9.7	4.6	4.4
<b>Преработваща промишленост</b>	<b>С</b>	<b>-2.1</b>	<b>2.2</b>	<b>-0.9</b>	<b>-0.8</b>	<b>-2.7</b>	<b>2.0</b>
в това число:							
Производство на хранителни продукти	C10	-2.4	1.9	1.0	-2.7	-1.4	-1.4
Производство на напитки	C11	-4.7	4.5	-3.2	-7.8	-2.8	3.6
Производство на тютюневи изделия	C12	-1.9	-4.6	-1.4	21.5	-6.7	11.2
Производство на текстил и изделия от текстил, без облекло	C13	16.3	-14.7	-8.3	5.1	-1.9	-2.9
Производство на облекло	C14	-2.4	-1.0	-3.2	-5.2	0.3	5.2
Обработка на кожи; производство на обувки и други изделия от обработени кожи без косъм	C15	-0.2	-0.6	-6.7	-4.8	-2.2	0.4
Производство на дървен материал и изделия от него, без мебели	C16	-2.3	-0.6	-0.9	-3.2	7.1	-7.2
Производство на хартия, картон и изделия от хартия и картон	C17	-7.7	-1.8	-14.1	-10.1	-30.7	20.2
Печатна дейност и възпроизвеждане на записани носители	C18	-7.9	0.5	12.1	-2.8	-8.1	3.2
Производство на химични продукти	C20	3.6	-1.1	-5.0	-5.0	7.2	0.3
Производство на лекарствени вещества и продукти	C21	0.3	-1.4	5.9	2.6	2.1	-8.5
Производство на изделия от каучук и пластмаси	C22	-0.2	2.7	-6.2	-7.3	0.5	12.1
Производство на изделия от други неметални минерални суровини	C23	-1.4	7.1	0.3	-9.1	-0.1	3.6
Производство на основни метали	C24	-3.8	-9.2	12.9	4.6	-14.4	14.4
Производство на метални изделия, без машини и оборудване	C25	-10.2	12.4	15.5	-12.5	-22.0	13.1
Производство на компютърна и комуникационна техника, електронни и оптични продукти	C26	-14.9	-5.1	4.3	11.2	-17.4	33.0
Производство на електрически съоръжения	C27	-3.3	-7.2	1.8	8.8	-2.7	-6.3
Производство на машини и оборудване, с общо и специално предназначение	C28	-5.9	6.5	-2.2	1.7	-6.9	3.4
Производство на автомобили, ремаркета и полуремаркета	C29	0.3	-16.1	15.8	-3.8	-11.1	-0.5
Производство на превозни средства, без автомобили	C30	-30.2	65.0	-20.2	37.9	-37.5	78.0
Производство на мебели	C31	3.6	-3.8	2.0	-4.4	-0.6	-0.7
Производство, некласифицирано другаде	C32	-4.4	-12.3	-0.6	-5.0	-1.6	54.6
Ремонт и инсталиране на машини и оборудване	C33	18.6	38.7	-24.7	13.5	-8.5	0.3
<b>Производство и разпределение на електрическа и топлоенергия и газ</b>	<b>D</b>	<b>-3.9</b>	<b>-7.1</b>	<b>7.0</b>	<b>2.6</b>	<b>-3.9</b>	<b>-4.3</b>
Производство и разпределение на електрическа и топлоенергия и газ	D35	-3.9	-7.1	7.0	2.6	-3.9	-4.3

<sup>1</sup> Сезонно изгладени данни.


**Процентно изменение на индексите на промишленото производство спрямо съответния  
 месец на предходната година<sup>1</sup>**

Икономически дейности	Код по КИД - 2008	2011					2012
		VIII	IX	X	XI	XII	I
<b>Промисленост - общо</b>	<b>В_ТО_Е36</b>	<b>2.8</b>	<b>3.6</b>	<b>3.4</b>	<b>1.7</b>	<b>0.1</b>	<b>-3.6</b>
<b>Добивна промисленост</b>	<b>В</b>	<b>9.5</b>	<b>11.1</b>	<b>12.0</b>	<b>-7.2</b>	<b>23.4</b>	<b>0.8</b>
в това число:							
Добив на въглища	В05	21.4	21.7	7.5	18.2	22.3	-5.8
Добив на метални руди	В07	-11.3	5.9	18.1	-43.1	27.8	4.0
Добив на неметални материали и суровини	В08	6.8	-18.0	3.0	-11.5	-5.4	2.4
<b>Преработваща промисленост</b>	<b>С</b>	<b>1.3</b>	<b>3.8</b>	<b>2.4</b>	<b>-1.0</b>	<b>-2.9</b>	<b>-4.1</b>
в това число:							
Производство на хранителни продукти	С10	-7.9	-9.0	-3.2	-9.6	-7.7	-11.2
Производство на напитки	С11	-6.4	0.5	7.0	-14.1	-10.5	-12.6
Производство на тютюневи изделия	С12	-1.5	-4.3	-7.6	21.6	4.9	19.1
Производство на текстил и изделия от текстил, без облекло	С13	23.5	-3.6	-14.4	-3.3	0.2	-13.5
Производство на облекло	С14	3.8	-1.0	-6.8	-12.6	-8.8	-4.6
Обработка на кожи; производство на обувки и други изделия от обработени кожи без косъм	С15	-2.2	-0.6	-5.2	-10.1	-6.5	-8.4
Производство на дървен материал и изделия от него, без мебели	С16	-0.4	-2.4	-7.4	-5.5	6.9	-11.9
Производство на хартия, картон и изделия от хартия и картон	С17	-5.4	-3.2	1.3	-24.4	-46.2	-45.1
Печатна дейност и възпроизвеждане на записани носители	С18	-6.1	-13.9	2.0	-0.3	-6.4	-7.7
Производство на химични продукти	С20	7.8	6.8	0.4	-17.6	15.4	-8.8
Производство на лекарствени вещества и продукти	С21	14.4	4.5	15.6	27.1	29.6	13.8
Производство на изделия от каучук и пластмаси	С22	2.2	-2.5	-2.1	-14.4	-9.2	-3.8
Производство на изделия от други неметални минерални суровини	С23	4.0	11.7	16.8	-5.1	0.4	1.5
Производство на основни метали	С24	12.8	-7.3	8.7	26.1	-5.5	9.2
Производство на метални изделия, без машини и оборудване	С25	-0.5	8.5	27.0	3.1	-2.2	-11.4
Производство на компютърна и комуникационна техника, електронни и оптични продукти	С26	11.9	9.6	3.7	22.8	-5.5	19.0
Производство на електрически съоръжения	С27	9.5	-7.8	-4.8	15.1	11.0	-7.7
Производство на машини и оборудване, с общо и специално предназначение	С28	1.5	12.9	5.1	9.1	2.9	-0.2
Производство на автомобили, ремаркета и полуремаркета	С29	8.5	-16.3	-8.4	-3.2	-20.4	-25.0
Производство на превозни средства, без автомобили	С30	-62.4	20.0	7.4	59.8	-40.1	7.0
Производство на мебели	С31	19.3	5.0	10.7	-0.7	10.2	-1.0
Производство, неклаифицирано другаде	С32	32.4	5.0	-0.2	-21.0	-9.1	25.9
Ремонт и инсталиране на машини и оборудване	С33	-27.9	40.5	-16.4	9.2	-17.1	-10.1
<b>Производство и разпределение на електрическа и топлоенергия и газ</b>	<b>D</b>	<b>5.3</b>	<b>-1.1</b>	<b>2.6</b>	<b>14.4</b>	<b>4.2</b>	<b>-3.1</b>
Производство и разпределение на електрическа и топлоенергия и газ	D35	5.3	-1.1	2.6	14.4	4.2	-3.1

<sup>1</sup> Календарно изгладени данни.


**Индекси на промишленото производство**  
**(Сезонно изгладени, 2005 = 100)**

Код по КИД-2008	2011												2012
	I	II	III	IV	V	VI	VII	VIII	IX	X	XI	XII	I
<b>ВТОЕ36</b>	<b>104.5</b>	<b>103.0</b>	<b>103.4</b>	<b>104.0</b>	<b>104.2</b>	<b>101.5</b>	<b>104.1</b>	<b>102.5</b>	<b>103.1</b>	<b>103.2</b>	<b>102.7</b>	<b>101.7</b>	<b>101.1</b>
<b>В</b>	<b>82.5</b>	<b>74.7</b>	<b>79.3</b>	<b>81.0</b>	<b>88.6</b>	<b>76.0</b>	<b>84.6</b>	<b>81.6</b>	<b>84.1</b>	<b>84.2</b>	<b>75.8</b>	<b>90.0</b>	<b>83.2</b>
<b>В05</b>	107.3	106.3	110.9	149.2	142.7	120.5	114.5	120.6	121.2	116.6	123.0	121.2	102.6
<b>В07</b>	79.9	59.4	68.8	60.4	64.0	55.7	80.0	66.3	79.4	76.4	46.1	87.4	82.9
<b>В08</b>	63.3	66.9	56.1	63.6	67.8	63.2	66.9	65.3	58.1	65.7	59.3	62.0	64.7
<b>С</b>	<b>104.7</b>	<b>101.2</b>	<b>102.1</b>	<b>101.0</b>	<b>102.1</b>	<b>100.6</b>	<b>102.7</b>	<b>100.5</b>	<b>102.7</b>	<b>101.8</b>	<b>101.0</b>	<b>98.3</b>	<b>100.3</b>
<b>С10</b>	118.5	118.9	111.3	113.2	109.5	106.6	110.8	108.1	110.1	111.2	108.2	106.7	105.2
<b>С11</b>	91.1	95.0	85.5	85.6	89.4	83.7	88.9	84.7	88.5	85.7	79.0	76.8	79.6
<b>С12</b>	108.0	110.8	100.8	108.6	99.7	107.2	101.1	99.2	94.6	93.3	113.4	105.8	117.7
<b>С13</b>	70.1	71.0	67.6	72.3	74.4	73.7	66.8	77.7	66.3	60.8	63.9	62.7	60.9
<b>С14</b>	70.8	71.8	69.5	68.6	70.9	68.6	71.9	70.2	69.5	67.3	63.8	64.0	67.3
<b>С15</b>	76.7	73.0	79.6	77.8	79.4	74.9	81.2	81.0	80.5	75.1	71.5	69.9	70.2
<b>С16</b>	92.6	88.7	82.6	83.2	80.1	84.6	88.1	86.1	85.6	84.8	82.1	87.9	81.6
<b>С17</b>	157.4	145.0	141.7	148.7	160.9	151.8	148.4	137.0	134.5	115.5	103.8	71.9	86.4
<b>С18</b>	112.0	112.0	110.4	100.8	105.7	103.6	108.2	99.6	100.1	112.2	109.1	100.3	103.5
<b>С20</b>	116.0	120.9	96.8	107.0	115.6	107.6	106.6	110.4	109.2	103.7	98.5	105.6	105.9
<b>С21</b>	84.8	90.4	93.1	95.6	94.3	96.4	97.7	98.0	96.6	102.3	105.0	107.2	98.1
<b>С22</b>	120.4	120.6	115.9	108.8	122.5	113.6	115.4	115.2	118.3	111.0	102.9	103.4	115.9
<b>С23</b>	85.5	86.9	84.9	86.8	85.7	88.0	87.2	86.0	92.1	92.4	84.0	83.9	86.9
<b>С24</b>	103.1	98.7	101.0	101.8	111.0	108.0	110.2	106.0	96.2	108.6	113.6	97.2	111.2
<b>С25</b>	113.7	88.8	106.8	101.3	112.1	108.0	111.9	100.5	113.0	130.5	114.2	89.1	100.8
<b>С26</b>	123.6	130.3	120.9	114.9	130.8	128.1	142.9	121.6	115.4	120.4	133.9	110.6	147.1
<b>С27</b>	154.9	156.4	155.8	145.9	151.5	152.9	158.9	153.7	142.7	145.3	158.1	153.9	144.2
<b>С28</b>	120.2	119.1	118.2	113.0	126.2	122.7	125.1	117.7	125.4	122.6	124.7	116.1	120.1
<b>С29</b>	168.9	142.1	146.0	130.7	150.7	137.8	153.0	153.5	128.8	149.1	143.5	127.5	126.9
<b>С30</b>	94.4	90.6	92.3	96.4	112.4	77.8	68.3	47.7	78.7	62.8	86.6	54.1	96.3
<b>С31</b>	109.3	107.4	104.7	106.5	108.1	105.7	113.0	117.1	112.7	114.9	109.9	109.2	108.4
<b>С32</b>	161.6	153.5	152.1	128.0	166.7	163.8	169.1	161.6	141.8	140.9	133.8	131.6	203.5
<b>С33</b>	115.0	113.2	101.2	106.6	92.3	89.6	79.9	94.8	131.5	99.0	112.4	102.9	103.2
<b>Д</b>	<b>114.9</b>	<b>123.5</b>	<b>121.6</b>	<b>124.7</b>	<b>118.8</b>	<b>114.1</b>	<b>123.3</b>	<b>118.5</b>	<b>110.1</b>	<b>117.8</b>	<b>120.9</b>	<b>116.2</b>	<b>111.2</b>
<b>Д35</b>	114.9	123.5	121.6	124.7	118.8	114.1	123.3	118.5	110.1	117.8	120.9	116.2	111.2



**Индекси на промишленото производство  
(Календарно изгладени, 2005 = 100)**

Код по КИД - 2008	2009	2010	2011												2012
	I	I	I	II	III	IV	V	VI	VII	VIII	IX	X	XI	XII	I
<b>В_TO_E36</b>	<b>87.3</b>	<b>86.2</b>	<b>95.3</b>	<b>96.4</b>	<b>106.4</b>	<b>100.1</b>	<b>101.0</b>	<b>104.1</b>	<b>108.8</b>	<b>101.1</b>	<b>103.8</b>	<b>108.5</b>	<b>108.3</b>	<b>103.9</b>	<b>91.9</b>
<b>В</b>	<b>71.0</b>	<b>68.0</b>	<b>76.9</b>	<b>70.4</b>	<b>77.9</b>	<b>77.9</b>	<b>85.2</b>	<b>73.0</b>	<b>83.9</b>	<b>79.5</b>	<b>86.4</b>	<b>94.1</b>	<b>82.0</b>	<b>96.0</b>	<b>77.5</b>
<b>В05</b>	118.8	101.4	115.5	112.6	109.6	121.1	126.6	104.9	109.7	112.2	125.2	140.9	146.8	131.2	108.8
<b>В07</b>	46.6	61.7	72.3	54.1	67.5	65.7	67.0	58.3	78.8	65.9	77.4	79.6	46.6	90.6	75.2
<b>В08</b>	53.2	47.0	41.4	53.2	52.7	62.3	72.8	68.2	70.2	68.9	62.0	74.4	65.1	67.0	42.4
<b>С</b>	<b>77.6</b>	<b>76.6</b>	<b>87.6</b>	<b>89.6</b>	<b>103.1</b>	<b>98.4</b>	<b>102.3</b>	<b>108.6</b>	<b>110.4</b>	<b>101.1</b>	<b>107.2</b>	<b>108.6</b>	<b>106.2</b>	<b>95.7</b>	<b>84.0</b>
<b>С10</b>	98.5	93.5	99.1	102.4	109.2	108.6	105.6	109.5	112.5	112.4	120.1	122.8	115.7	112.3	88.0
<b>С11</b>	69.9	53.6	57.1	62.3	78.0	81.6	94.9	99.9	110.1	108.3	95.5	77.8	75.1	87.2	49.9
<b>С12</b>	52.0	57.7	79.1	73.9	84.1	90.7	102.2	123.0	116.2	115.6	104.1	107.5	136.9	103.7	94.2
<b>С13</b>	59.2	48.4	55.6	69.3	75.4	78.4	81.2	86.1	74.6	63.6	63.7	61.2	67.4	53.3	48.1
<b>С14</b>	81.6	66.2	69.6	71.6	68.4	61.3	64.4	71.5	83.5	70.4	68.5	68.5	63.9	64.5	66.4
<b>С15</b>	80.9	78.6	77.0	73.9	84.8	66.0	69.2	79.6	95.2	78.6	84.3	77.7	70.0	65.2	70.5
<b>С16</b>	50.7	53.1	71.3	76.6	82.0	82.1	77.3	91.2	96.2	89.9	93.2	93.6	87.8	83.4	62.8
<b>С17</b>	77.2	91.5	145.3	131.8	144.3	150.9	161.6	166.1	157.1	139.1	139.9	112.9	101.9	69.5	79.7
<b>С18</b>	104.1	97.5	92.4	97.7	103.8	95.2	99.6	108.3	108.3	103.9	106.2	124.6	118.1	113.3	85.3
<b>С20</b>	78.3	74.2	107.4	114.2	105.8	111.7	113.3	112.7	108.0	104.6	110.2	100.9	101.8	104.3	98.0
<b>С21</b>	62.5	76.6	68.0	90.3	98.5	91.7	90.8	109.5	84.1	97.6	95.5	114.7	115.7	110.0	77.4
<b>С22</b>	84.2	82.6	96.0	103.5	117.7	107.9	115.7	122.9	127.6	117.9	124.6	124.4	109.3	97.9	92.4
<b>С23</b>	66.3	44.2	58.8	69.7	83.6	89.4	92.8	99.9	95.6	90.1	102.1	103.8	88.5	72.4	59.7
<b>С24</b>	83.3	84.9	94.3	96.6	110.4	104.3	119.3	108.6	120.1	101.5	88.1	118.1	117.3	76.1	103.0
<b>С25</b>	65.2	57.5	81.5	79.4	110.4	102.5	107.5	116.6	116.8	100.5	116.4	129.4	120.2	105.6	72.2
<b>С26</b>	64.6	85.0	105.5	112.0	124.9	112.6	123.2	134.4	142.6	110.8	123.2	122.3	139.4	138.1	125.5
<b>С27</b>	108.3	137.3	138.1	146.3	159.4	133.5	140.0	158.8	170.8	139.8	150.9	163.8	181.5	147.4	127.4
<b>С28</b>	106.1	78.9	99.2	112.2	123.4	109.6	123.3	135.7	136.1	108.6	129.9	131.3	132.5	112.1	99.0
<b>С29</b>	69.9	135.5	156.3	131.0	154.8	132.6	155.7	149.3	149.8	137.2	127.3	157.3	158.5	120.1	117.2
<b>С30</b>	51.2	40.7	52.5	66.1	89.4	83.5	171.3	81.5	74.7	49.5	86.3	52.2	81.5	59.4	56.2
<b>С31</b>	81.9	72.4	89.6	95.5	106.6	102.0	105.0	110.4	117.0	118.5	115.2	126.2	119.7	114.1	88.7
<b>С32</b>	107.6	100.3	130.8	134.2	149.4	123.9	164.7	186.0	169.1	164.4	152.6	163.0	142.8	121.7	164.7
<b>С33</b>	69.2	69.7	78.9	93.3	101.4	97.4	87.4	93.8	81.7	93.3	141.3	102.7	121.7	140.7	70.9
<b>Д</b>	<b>127.8</b>	<b>128.0</b>	<b>131.3</b>	<b>135.1</b>	<b>133.5</b>	<b>117.7</b>	<b>102.3</b>	<b>100.5</b>	<b>115.3</b>	<b>108.1</b>	<b>97.2</b>	<b>113.4</b>	<b>129.3</b>	<b>140.9</b>	<b>127.2</b>
<b>Д35</b>	127.8	128.0	131.3	135.1	133.5	117.7	102.3	100.5	115.3	108.1	97.2	113.4	129.3	140.9	127.2