

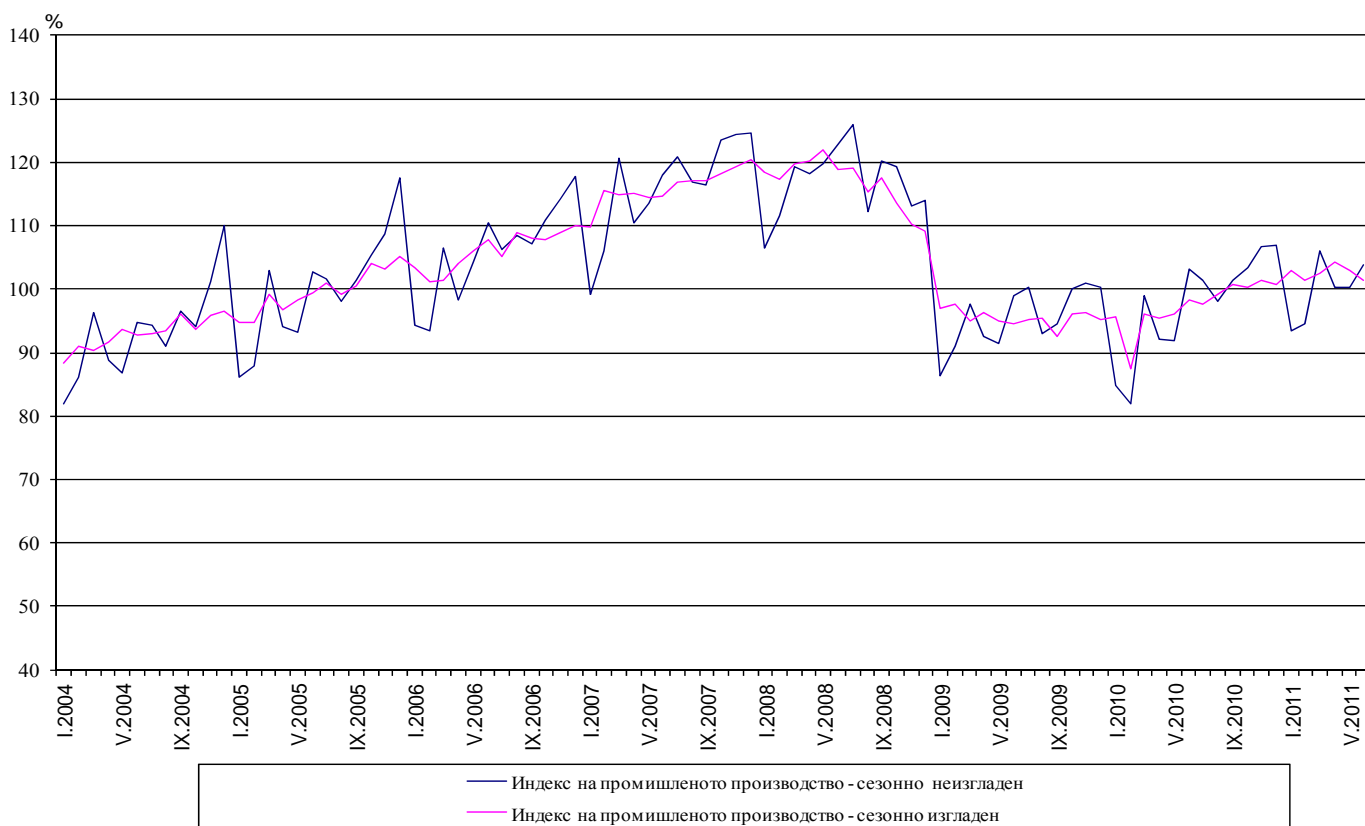


ИНДЕКСИ НА ПРОМИШЛЕНОТО ПРОИЗВОДСТВО ПРЕЗ ЮНИ 2011 ГОДИНА¹

По предварителни данни през юни 2011 г. индексът на промишленото производство², изчислен от сезонно изгладените данни³, намалява с 1.5% в сравнение с май 2011 година.

През юни 2011 г. календарно изгладеният индекс⁴ на промишленото производство нараства с 2.2% спрямо съответния месец на 2010 година.

**Фиг. 1. Индекс на промишленото производство
(2005 = 100)**



¹ Данните за юни 2011 г. са предварителни.

² Месечните индекси на производството измерват измененията в **произведената продукция** на промишлените предприятия. Тази информация е подходяща за проследяване на текущото икономическо развитие и за краткосрочни прогнози. Индексите не измерват действителното равнище на производството, а оценяват средното изменение на производството между два времеви периода. За оценката на индексите се извършва представително наблюдение на предприятията от промишлеността, като извадката обхваща предприятия, чийто годишен оборот надхвърля 97% от оборота на цялата промишленост.

Индексите на промишленото производство се изчисляват при постоянна база 2005 г. чрез претегляне със структурата на добавената стойност по факторни разходи.

³ **Сезонното изглаждане** е статистически метод за отстраняване на сезонния компонент на времевия ред и е особено подходящ за дългосрочни сравнения на данните.

⁴ **Календарното изглаждане** представлява отстраняване на вариациите в месечните данни, дължащи се на различния брой календарни и работни дни в месеците, на националните празници, както и на наличието на екстремни стойности (например наличието на повече неработни дни през май може да допринесе за спад на производството в някои дейности).

Сезонно и календарно изгладените данни за периода 2000 - 2010 г. са публикувани в интернет страницата на НСИ: <http://www.nsi.bg/otrasal.php?otr=3>.

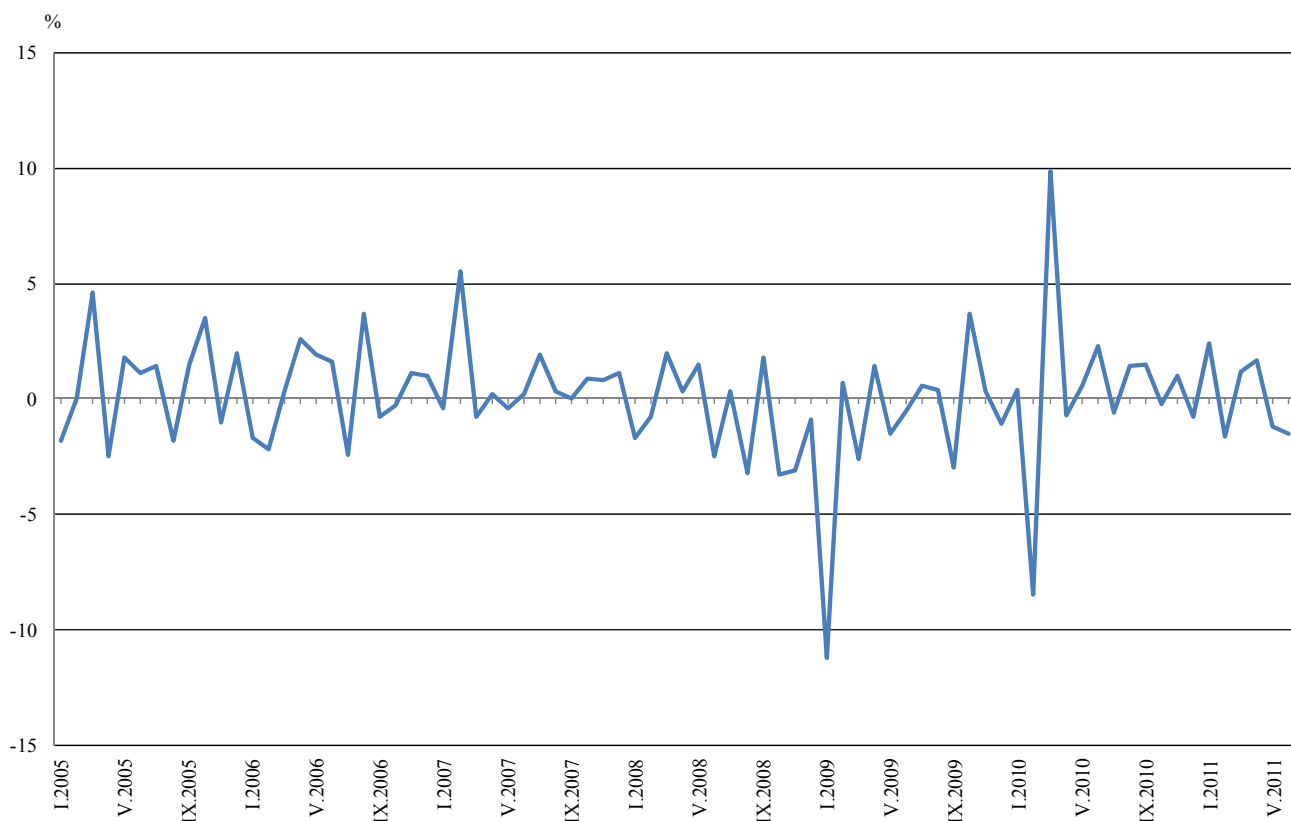


Месечни изменения

През юни 2011 г. спрямо предходния месец производството в добивната промишленост намалява с 14.2%, в производството и разпределението на електрическа и топлинна енергия и газ - с 3.1%, а в преработващата промишленост - с 0.4%.

По-значителен спад в преработващата промишленост се наблюдава при производството на химични продукти - с 9.9%, при производството на основни метали - с 8.0%, при производството на изделия от каучук и пластмаси - с 5.3%. Ръст е регистриран при производството на дървен материал и изделия от него, без мебели - с 12.6%, при производството на лекарствени вещества и продукти - със 7.5%, при производството на тютюневи изделия - със 7.4%.

Фиг. 2. Процентно изменение на индекса на промишленото производство спрямо предходния месец (Сезонно изгладени)





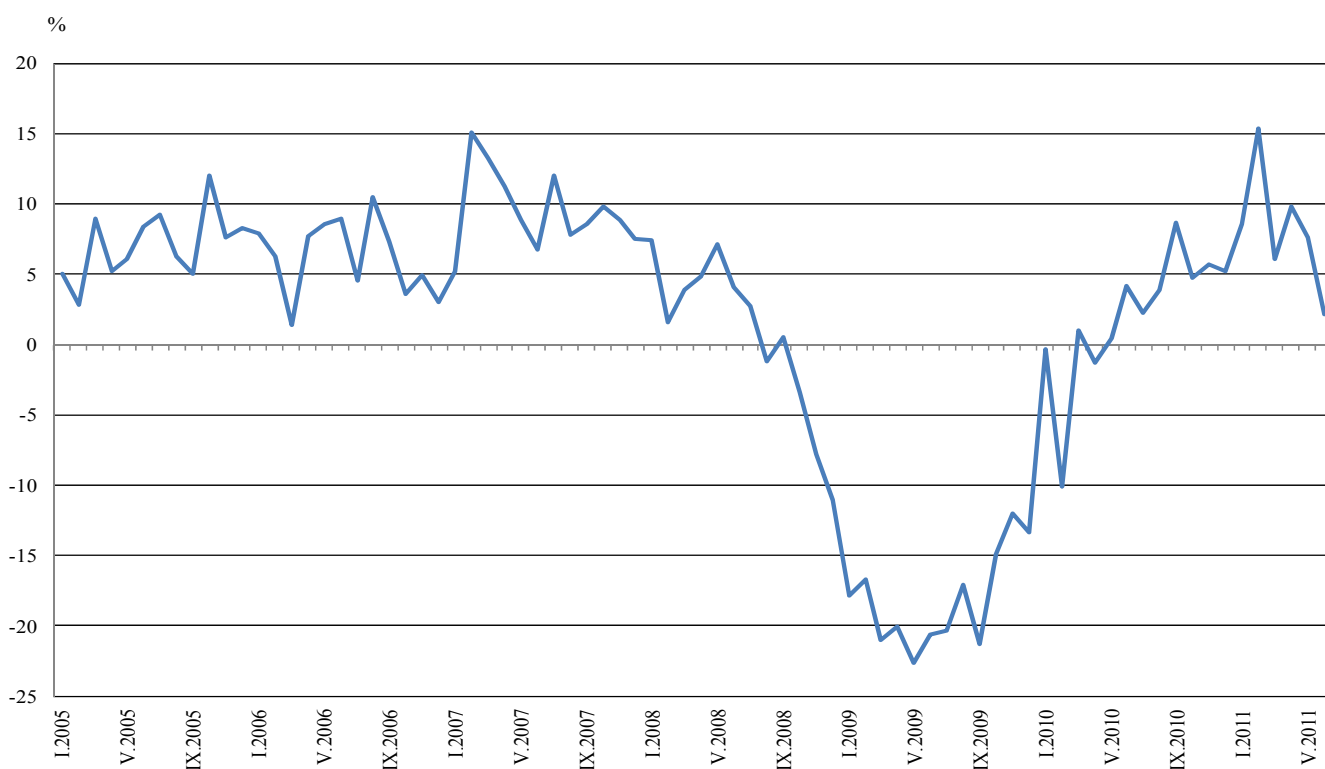
Годишни изменения

На годишна база увеличение на промишленото производство, изчислено от календарно изгладените данни, е отчетено в преработващата промишленост - с 4.5%, докато намаление е отбелязано в добивната промишленост - с 5.4%, и в производството и разпределението на електрическа и топлоенергия и газ - с 2.8%.

Регистриран е ръст в производството на продукти за междинно потребление (5.8%) и в производството на инвестиционни продукти (1.6%), а в производството на енергийни продукти е отчетено намаление (1.5%).

Фиг. 3. Процентно изменение на индекса на промишленото производство спрямо съответния месец на предходната година

(Календарно изгладени)



Окончателните данни за май 2011 г. са публикувани в интернет страницата на НСИ: <http://www.nsi.bg/otrasal.php?otr=3>.


**Процентно изменение на индексите на промишленото производство
спрямо предходния месец¹**

Икономически дейности	Код по КИД - 2008	2011					
		I	II	III	IV	V	VI
Промисленост - общо	В_TO_E36	2.4	-1.6	1.2	1.7	-1.2	-1.5
Добивна промисленост	В	0.0	-13.1	12.0	1.4	10.0	-14.2
в това число:							
Добив на въглища	B05	4.0	3.5	7.7	15.8	5.0	-13.9
Добив на метални руди	B07	23.8	-28.6	6.8	-7.9	-0.2	-8.9
Добив на неметални материали и суровини	B08	-1.1	2.8	-14.7	12.6	5.4	-7.0
Преработваща промисленост	С	17.1	-5.6	-0.3	1.0	1.6	-0.4
в това число:							
Производство на хранителни продукти	C10	3.5	0.4	-6.7	0.8	-3.7	0.3
Производство на напитки	C11	10.6	2.8	-9.5	2.8	-0.9	-3.3
Производство на тютюневи изделия	C12	13.3	-2.3	-8.8	3.9	-6.0	7.4
Производство на текстил и изделия от текстил, без облекло	C13	9.8	0.4	-4.6	11.6	0.7	2.5
Производство на облекло	C14	2.6	0.8	-5.2	2.8	0.4	-0.1
Обработка на кожи; производство на обувки и други изделия от обработени кожи без косъм	C15	-1.8	-0.5	3.2	-1.7	1.6	0.0
Производство на дървен материал и изделия от него, без мебели	C16	6.0	-1.0	-4.9	3.6	-7.7	12.6
Производство на хартия, картон и изделия от хартия и картон	C17	14.2	-7.9	6.7	1.0	8.2	0.1
Печатна дейност и възпроизвеждане на записани носители	C18	5.8	-0.5	-2.9	-8.3	5.4	1.2
Производство на химични продукти	C20	23.8	3.1	-15.9	6.6	9.5	-9.9
Производство на лекарствени вещества и продукти	C21	-1.8	6.7	0.7	5.3	-3.6	7.5
Производство на изделия от каучук и пластмаси	C22	5.6	-0.6	-4.1	-5.5	13.6	-5.3
Производство на изделия от други неметални минерални суровини	C23	17.5	4.4	-3.1	-4.6	0.6	4.5
Производство на основни метали	C24	13.2	-6.7	0.7	4.5	10.2	-8.0
Производство на метални изделия, без машини и оборудване	C25	28.6	-20.5	20.4	-2.0	2.3	-0.6
Производство на компютърна и комуникационна техника, електронни и оптични продукти	C26	7.4	3.2	-8.2	-6.4	11.7	6.2
Производство на електрически съоръжения	C27	8.4	1.9	-2.4	-0.9	1.3	5.4
Производство на машини и оборудване, с общо и специално предназначение	C28	5.0	4.6	3.5	-3.2	7.9	0.6
Производство на автомобили, ремаркета и полуремаркета	C29	-4.2	-4.2	-0.3	-0.1	3.6	-2.6
Производство на превозни средства, без автомобили	C30	56.8	-16.4	2.7	1.8	26.0	-41.5
Производство на мебели	C31	10.3	-1.9	-2.3	0.9	3.1	2.8
Производство, неклассифицирано другаде	C32	14.7	-14.4	-3.6	-5.9	17.9	2.4
Ремонт и инсталиране на машини и оборудване	C33	-5.8	-3.1	-10.6	7.0	-15.6	-2.0
Производство и разпределение на електрическа и топлоенергия и газ	D	-0.8	8.1	1.1	5.8	-6.3	-3.1
Производство и разпределение на електрическа и топлоенергия и газ	D35	-0.8	8.1	1.1	5.8	-6.3	-3.1

¹ Сезонно изгладени данни.


Процентно изменение на индексите на промишленото производство спрямо съответния месец на предходната година¹

Икономически дейности	Код по КИД - 2008	2011					
		I	II	III	IV	V	VI
Промисленост – общо	В_ТО_Е36	8.6	15.4	6.1	9.8	7.6	2.2
Добивна промишленост	В	15.5	-1.0	3.2	16.1	20.9	-5.4
в това число:							
Добив на въглища	B05	12.3	11.2	25.1	101.6	64.5	17.2
Добив на метални руди	B07	16.6	-20.2	-13.7	-26.2	-13.3	-26.6
Добив на неметални материали и суровини	B08	-12.4	-1.8	-22.9	7.8	1.5	-7.4
Преработваща промишленост	С	13.3	22.5	7.7	5.8	5.6	4.5
в това число:							
Производство на хранителни продукти	C10	5.3	7.0	-0.6	3.2	-11.3	-10.8
Производство на напитки	C11	6.8	21.2	-7.8	0.4	-0.7	-4.8
Производство на тютюневи изделия	C12	32.3	53.5	-9.5	26.2	1.7	5.1
Производство на текстил и изделия от текстил, без облекло	C13	16.3	22.1	3.5	7.2	10.0	13.3
Производство на облекло	C14	4.6	11.2	0.6	3.9	2.8	5.8
Обработка на кожи; производство на обувки и други изделия от обработени кожи без косъм	C15	-5.6	-14.2	9.2	1.8	13.2	0.5
Производство на дървен материал и изделия от него, без мебели	C16	32.4	24.9	3.8	5.1	-1.6	8.1
Производство на хартия, картон и изделия от хартия и картон	C17	57.8	33.5	32.4	34.2	33.8	9.7
Печатна дейност и възпроизвеждане на записани носители	C18	-7.1	4.5	-4.7	-15.1	-10.1	6.4
Производство на химични продукти	C20	42.5	51.3	9.5	19.1	28.9	16.9
Производство на лекарствени вещества и продукти	C21	-9.4	7.7	15.0	15.1	4.4	17.2
Производство на изделия от каучук и пластмаси	C22	15.5	28.5	10.5	2.6	9.8	4.9
Производство на изделия от други неметални минерални суровини	C23	29.4	31.8	16.9	13.4	0.6	0.0
Производство на основни метали	C24	13.3	-2.5	0.5	1.7	16.7	11.1
Производство на метални изделия, без машини и оборудване	C25	42.0	-11.5	11.7	18.9	16.5	6.9
Производство на компютърна и комуникационна техника, електронни и оптични продукти	C26	23.4	23.4	23.3	3.6	32.5	32.0
Производство на електрически съоръжения	C27	1.5	18.8	6.3	9.1	5.1	14.9
Производство на машини и оборудване, с общо и специално предназначение	C28	19.9	22.6	22.8	13.3	23.0	18.9
Производство на автомобили, ремаркета и полуремаркета	C29	15.3	-10.6	-12.2	-14.7	-1.2	-9.7
Производство на превозни средства, без автомобили	C30	26.0	11.4	2.8	9.6	25.5	-25.2
Производство на мебели	C31	21.4	19.0	10.2	12.4	15.7	16.4
Производство, неклассифицирано другаде	C32	30.1	8.9	-5.0	-8.4	13.2	24.8
Ремонт и инсталиране на машини и оборудване	C33	13.7	3.9	-15.8	-6.4	-4.2	-22.6
Производство и разпределение на електрическа и топлинна енергия и газ	D	-2.4	5.9	7.6	18.3	12.6	-2.8
Производство и разпределение на електрическа и топлинна енергия и газ	D35	-2.4	5.9	7.6	18.3	12.6	-2.8

¹ Календарно изгладени данни.


**Индекси на промишленото производство
(Сезонно изгладени, 2005 = 100)**

Код по КИД - 2008	2010							2011					
	VI	VII	VIII	IX	X	XI	XII	I	II	III	IV	V	VI
B_TO_E36	98.3	97.7	99.1	100.6	100.4	101.4	100.6	103.0	101.4	102.6	104.3	103.0	101.5
B	78.0	74.9	72.8	80.0	83.0	87.7	79.3	79.3	68.9	77.2	78.3	86.1	73.9
B05	102.6	96.4	102.3	102.2	107.5	105.7	99.5	103.5	107.1	115.4	133.6	140.3	120.8
B07	76.5	77.0	74.8	77.8	64.0	78.4	70.1	86.8	62.0	66.2	61.0	60.9	55.5
B08	67.4	64.3	62.2	69.4	65.2	66.4	65.0	64.3	66.1	56.4	63.5	66.9	62.2
C	98.3	97.4	98.9	101.3	101.4	103.8	91.3	106.9	100.9	100.6	101.6	103.2	102.8
C10	120.9	117.3	117.7	122.5	115.6	121.3	114.6	118.6	119.1	111.1	112.0	107.9	108.2
C11	87.2	88.5	90.3	91.1	81.6	89.8	82.9	91.7	94.3	85.3	87.7	86.9	84.0
C12	104.1	102.8	95.4	89.1	91.3	95.4	101.2	114.7	112.1	102.2	106.2	99.8	107.2
C13	69.0	69.8	66.3	69.6	67.9	66.1	63.3	69.5	69.8	66.6	74.3	74.8	76.7
C14	66.4	70.1	68.1	71.7	71.5	70.8	69.0	70.8	71.4	67.7	69.6	69.9	69.8
C15	77.4	77.2	78.6	79.2	78.1	77.7	77.7	76.3	75.9	78.3	77.0	78.2	78.2
C16	82.5	88.0	86.6	88.3	93.0	84.5	83.3	88.3	87.4	83.1	86.1	79.5	89.5
C17	146.9	128.6	146.5	140.1	108.2	134.6	131.4	150.0	138.2	147.4	148.9	161.1	161.2
C18	100.2	103.8	105.0	120.1	112.9	111.7	106.7	112.9	112.3	109.0	99.9	105.3	106.6
C20	88.4	96.2	102.7	104.5	103.5	118.3	94.7	117.2	120.8	101.6	108.3	118.6	106.9
C21	89.0	86.1	85.4	92.4	91.8	84.2	85.5	84.0	89.6	90.2	95.0	91.6	98.5
C22	111.5	115.4	112.1	120.9	112.1	119.0	114.2	120.6	119.9	115.0	108.7	123.5	116.9
C23	90.2	79.7	80.4	82.6	78.9	85.6	75.5	88.7	92.6	89.7	85.6	86.1	90.0
C24	93.6	99.0	96.4	99.6	101.1	92.6	92.9	105.2	98.1	98.8	103.2	113.7	104.6
C25	101.3	96.1	97.4	102.1	106.6	110.3	88.0	113.2	90.0	108.4	106.2	108.6	108.0
C26	101.3	109.1	110.7	103.8	115.1	114.8	118.1	126.8	130.8	120.1	112.4	125.6	133.4
C27	143.6	142.2	140.1	148.5	146.1	140.9	141.6	153.5	156.4	152.7	151.3	153.2	161.5
C28	110.0	107.4	113.4	112.9	115.7	113.1	108.3	113.7	118.9	123.1	119.2	128.6	129.4
C29	160.1	152.8	154.5	161.6	161.6	162.9	164.7	157.8	151.1	150.6	150.5	155.9	151.8
C30	86.9	76.9	112.1	69.9	55.3	60.2	70.6	110.7	92.5	95.0	96.7	121.8	71.3
C31	96.0	95.5	99.0	111.9	105.7	109.4	98.5	108.6	106.5	104.0	104.9	108.1	111.1
C32	126.3	116.7	124.1	134.9	139.7	165.5	146.3	167.8	143.6	138.4	130.2	153.5	157.2
C33	114.0	111.7	130.7	99.4	119.7	104.1	124.7	117.5	113.8	101.7	108.8	91.8	90.0
D	114.1	115.6	114.7	109.2	115.4	103.9	107.4	106.5	115.1	116.4	123.1	115.4	111.8
D35	114.1	115.6	114.7	109.2	115.4	103.9	107.4	106.5	115.1	116.4	123.1	115.4	111.8



**Индекси на промишленото производство
(Календарно изгледени, 2005 = 100)**

Код по КИД - 2008	2008	2009	2010						2011						
	VI	VI	VI	VII	VIII	IX	X	XI	XII	I	II	III	IV	V	VI
В_ТО_Е36	123.6	98.2	102.3	101.5	98.3	103.5	105.0	107.4	107.1	94.9	95.0	105.3	101.9	103.4	104.5
В	97.8	68.6	78.5	75.4	73.3	80.5	83.6	88.2	79.8	79.8	69.3	77.7	78.8	86.6	74.3
В05	111.2	68.4	92.2	96.0	94.3	106.7	129.3	125.4	110.2	117.1	112.1	112.7	113.9	131.9	108.1
В07	85.7	71.8	82.4	76.0	73.1	77.9	69.0	80.9	73.5	75.9	53.4	68.0	67.2	70.5	60.5
В08	140.8	88.9	72.6	65.8	64.6	77.0	72.8	74.3	71.9	41.6	53.3	53.6	62.2	74.2	67.2
С	131.6	99.7	105.5	103.6	99.3	107.2	105.9	108.6	103.3	88.4	89.2	104.0	99.9	107.6	110.3
С10	124.7	114.5	124.5	118.3	121.7	136.3	126.5	130.7	126.9	100.2	102.4	110.6	108.5	112.5	111.1
С11	165.8	116.8	105.7	107.6	114.8	98.3	73.8	88.3	102.3	57.8	62.4	78.8	86.0	98.0	100.6
С12	131.5	110.5	116.0	119.6	115.6	112.4	117.4	113.0	104.6	80.3	73.7	87.2	91.4	108.4	121.9
С13	120.8	75.6	78.2	78.8	50.9	70.0	70.3	71.7	58.8	57.0	69.0	76.1	81.7	89.3	88.6
С14	103.7	79.0	68.7	79.9	66.3	72.6	73.8	74.1	75.8	70.2	71.7	69.0	63.9	68.9	72.7
С15	111.4	80.1	80.7	91.4	76.9	89.0	84.8	76.0	71.7	75.7	74.1	84.1	69.7	70.5	81.1
С16	127.7	76.5	88.4	93.2	88.3	96.5	100.6	93.3	82.4	72.0	76.3	82.9	84.7	81.0	95.6
С17	114.3	65.6	151.8	132.0	147.3	145.0	111.5	137.6	133.4	144.4	130.3	149.2	149.6	164.8	166.6
С18	111.4	144.1	105.3	103.8	110.7	134.3	123.0	121.8	128.0	93.7	97.7	104.4	96.6	108.1	112.0
С20	139.7	81.3	93.3	98.1	96.4	107.2	99.9	125.0	93.6	106.7	114.1	107.1	109.9	118.8	109.1
С21	124.2	78.5	98.5	73.4	84.2	97.6	101.0	91.7	91.2	72.6	90.9	99.5	96.0	98.2	115.4
С22	136.7	114.5	120.7	127.1	114.0	129.7	125.7	129.3	114.3	97.4	102.9	118.7	108.1	124.8	126.6
С23	162.7	99.8	99.4	88.9	86.5	94.2	90.5	94.2	72.9	58.5	70.0	85.6	87.8	95.3	99.4
С24	124.8	93.7	93.8	105.4	93.5	95.2	107.5	94.4	77.8	94.5	96.5	108.5	103.9	115.9	104.2
С25	137.3	87.6	109.4	99.3	98.4	106.9	103.7	116.9	112.4	81.5	79.6	112.1	107.5	110.2	117.0
С26	105.3	115.5	104.0	105.5	98.9	113.8	115.1	119.3	156.6	106.9	109.5	124.0	108.5	129.1	137.3
С27	170.7	126.3	146.2	148.6	125.7	173.6	170.7	160.3	146.8	142.8	145.8	155.3	146.5	154.4	168.0
С28	146.1	108.7	119.4	114.5	106.1	120.2	124.1	122.2	116.9	97.1	109.6	131.2	117.5	132.3	142.0
С29	149.8	118.3	174.7	135.3	123.6	160.6	169.9	162.1	158.2	156.5	130.4	150.0	139.5	160.2	157.8
С30	181.5	98.0	90.3	86.0	147.3	78.3	49.7	54.1	93.8	56.2	65.6	91.9	76.8	179.9	67.5
С31	156.0	91.5	101.3	98.0	97.8	119.0	114.1	120.9	112.8	91.9	95.1	108.8	103.9	114.9	117.9
С32	152.3	177.3	141.3	115.0	122.7	150.7	164.2	183.3	143.0	133.9	124.2	137.8	126.7	164.8	176.3
С33	139.8	81.9	121.9	119.6	131.6	103.3	124.7	111.0	170.5	80.6	93.7	101.7	100.1	86.5	94.3
Д	107.6	103.1	100.0	104.4	103.8	99.1	111.4	112.8	134.6	125.6	128.5	129.2	115.6	97.5	97.2
Д35	107.6	103.1	100.0	104.4	103.8	99.1	111.4	112.8	134.6	125.6	128.5	129.2	115.6	97.5	97.2