

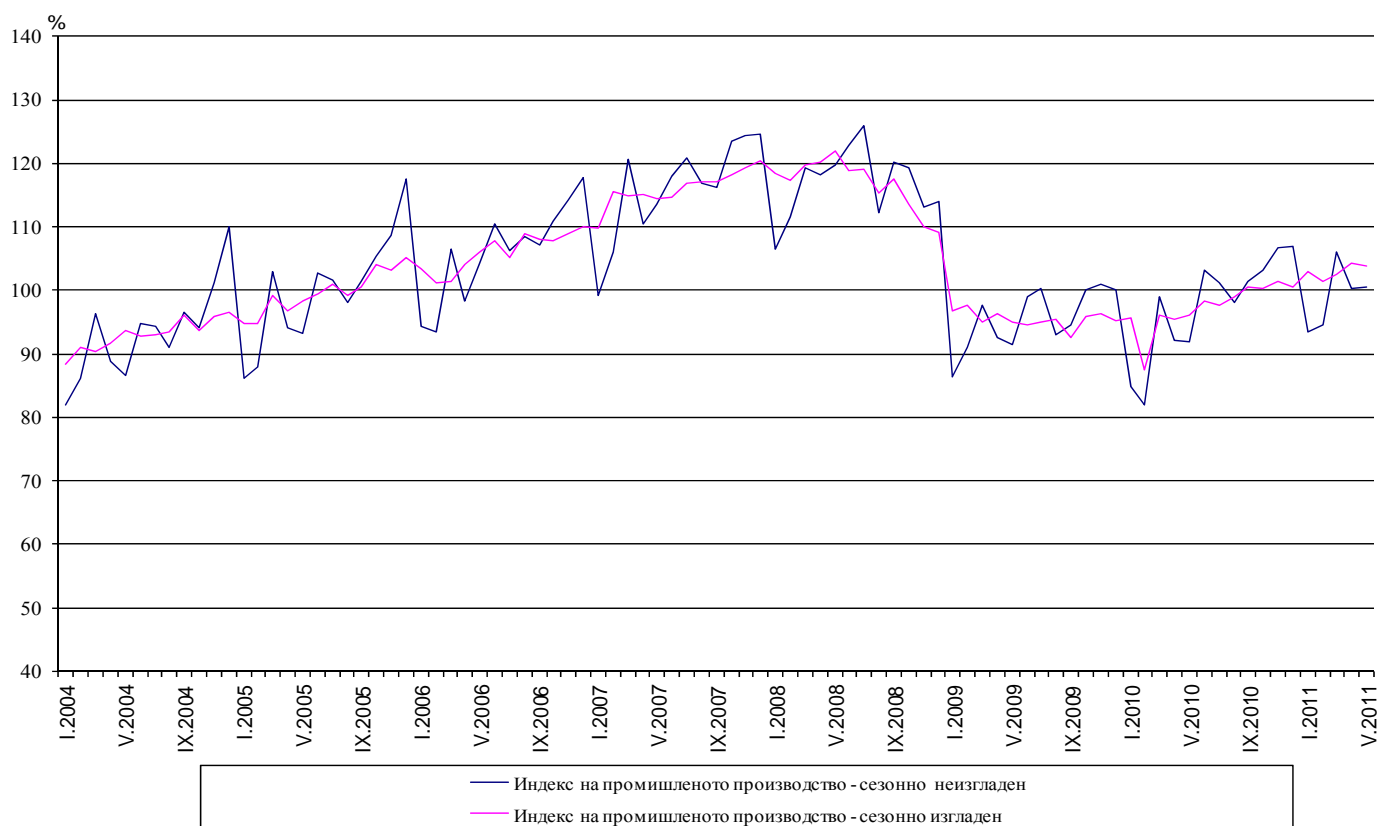


ИНДЕКСИ НА ПРОМИШЛЕНОТО ПРОИЗВОДСТВО ПРЕЗ МАЙ 2011 ГОДИНА¹

По предварителни данни през май 2011 г. индексът на промишленото производство², изчислен от сезонно изгладените данни³, намалява с 0.5% в сравнение с април 2011 година.

През май 2011 г. календарно изгладеният индекс⁴ на промишленото производство нараства със 7.8% спрямо съответния месец на 2010 година.

Фиг. 1. Индекс на промишленото производство (2005 = 100)



¹ Данните за май 2011 г. са предварителни.

² Месечните индекси на производството измерват измененията в **произведената продукция** на промишлените предприятия. Тази информация е подходяща за проследяване на текущото икономическо развитие и за краткосрочни прогнози. Индексите не измерват действителното равнище на производството, а оценяват средното изменение на производството между два времеви периода. За оценката на индексите се извършва представително наблюдение на предприятията от промишлеността, като извадката обхваща предприятия, чийто годишен оборот надхвърля 97% от оборота на цялата промишленост.

Индексите на промишленото производство се изчисляват при постоянна база 2005 г. чрез претегляне със структурата на добавената стойност по факторни разходи.

³ **Сезонното изглаждане** е статистически метод за отстраняване на сезонния компонент на времевия ред и е особено подходящ за дългосрочни сравнения на данните.

⁴ **Календарното изглаждане** представлява отстраняване на вариациите в месечните данни, дължащи се на различния брой календарни и работни дни в месеците, на националните празници, както и на наличието на екстремни стойности (например наличието на повече неработни дни през май може да допринесе за спад на производството в някои дейности).

Сезонно и календарно изгладените данни за периода 2000 - 2010 г. са публикувани в интернет страницата на НСИ: <http://www.nsi.bg/otrasal.php?otr=3>.

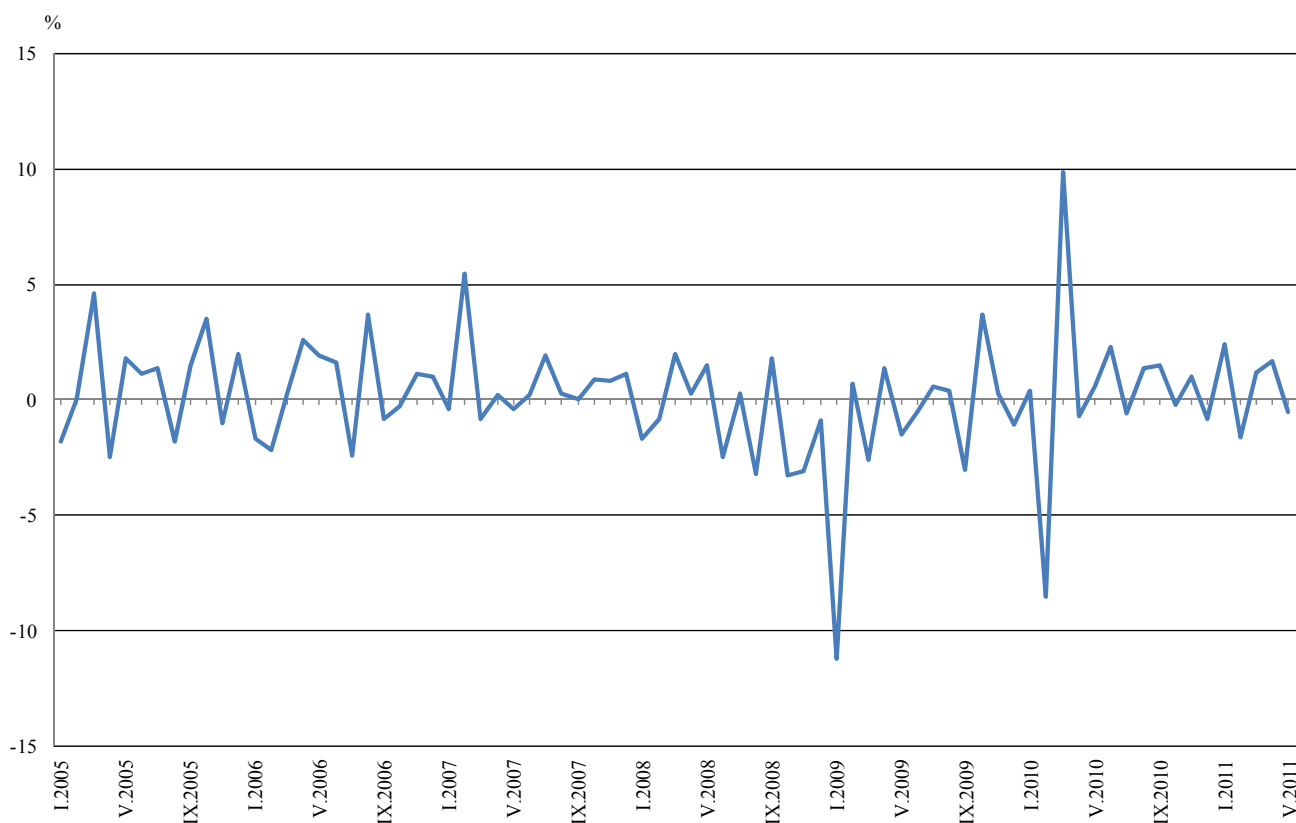


Месечни изменения

През май 2011 г. спрямо предходния месец производството и разпределението на електрическа и топлоенергия и газ намалява с 6.0%, докато производството в добивната промишленост нараства с 9.8%, а в преработващата промишленост - с 1.9%.

По-значителен ръст в преработващата промишленост се наблюдава при производството на изделия от каучук и пластмаси - с 13.7%, при производството на машини и оборудване, с общо и специално предназначение - с 11.7%, при производството на химични продукти - с 10.7%, при производството на основни метали - с 10.3%. Спад е регистриран при ремонта и инсталирането на машини и оборудване - с 15.7%, при производството на дървен материал и изделия от него, без мебели - със 7.4%, при производството на тютюневи изделия - с 6.7%.

**Фиг. 2. Процентно изменение на индекса на промишленото производство
спрямо предходния месец
(Сезонно изгладени)**





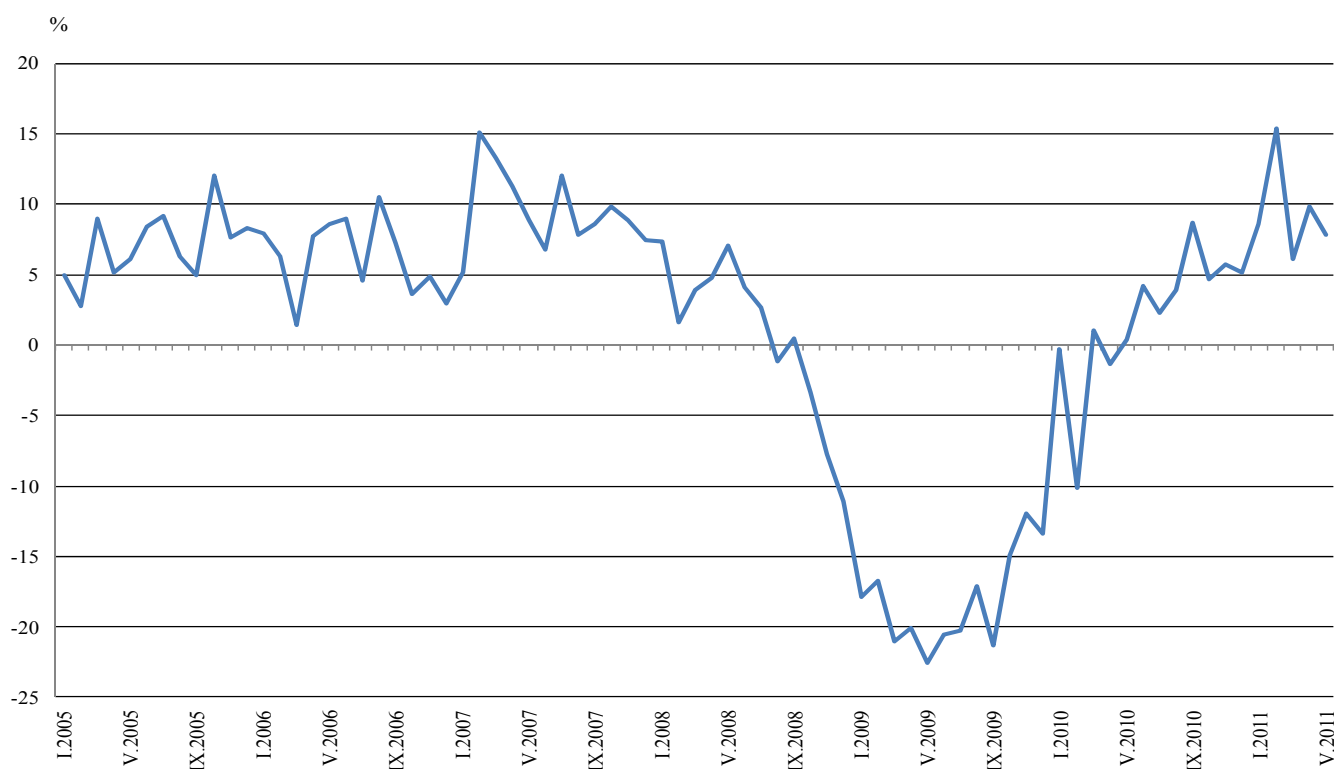
Годишни изменения

На годишна база увеличение на промишленото производство, изчислено от календарно изгладените данни, е отчетено в добивната промишленост - с 20.8%, в производството и разпределението на електрическа и топлоенергия и газ - с 12.7%, и в преработващата промишленост - с 5.9%.

Регистриран е ръст в производството на инвестиционни продукти (15.4%), в производството на продукти за междинно потребление (11.7%) и в производството на енергийни продукти (9.6%).

Фиг. 3. Процентно изменение на индекса на промишленото производство спрямо съответния месец на предходната година

(Календарно изгладени)



Окончателните данни за април 2011 г. са публикувани в интернет страницата на НСИ (<http://www.nsi.bg/otrasal.php?otr=3>).


**Процентно изменение на индексите на промишленото производство
спрямо предходния месец¹**

Икономически дейности	Код по КИД - 2008	2010	2011				
		XII	I	II	III	IV	V
Промисленост - общо	В_TO_E36	-0.8	2.4	-1.6	1.2	1.7	-0.5
Добивна промисленост	В	-9.6	0.0	-13.1	12.0	1.4	9.8
в това число:							
Добив на въглища	B05	-5.9	4.0	3.5	7.7	15.8	5.8
Добив на метални руди	B07	-10.6	23.8	-28.6	6.8	-7.9	0.3
Добив на неметални материали и суровини	B08	-2.1	-1.1	2.8	-14.7	12.6	4.9
Преработваща промисленост	С	-12.0	17.1	-5.6	-0.3	1.0	1.9
в това число:							
Производство на хранителни продукти	C10	-5.5	3.5	0.4	-6.7	0.8	-3.4
Производство на напитки	C11	-7.7	10.6	2.8	-9.5	2.8	-1.0
Производство на тютюневи изделия	C12	6.1	13.3	-2.3	-8.8	3.9	-6.7
Производство на текстил и изделия от текстил, без облекло	C13	-4.2	9.8	0.4	-4.6	11.6	3.8
Производство на облекло	C14	-2.5	2.6	0.8	-5.2	2.8	-0.3
Обработка на кожи; производство на обувки и други изделия от обработени кожи без косъм	C15	0.0	-1.8	-0.5	3.2	-1.7	1.2
Производство на дървен материал и изделия от него, без мебели	C16	-1.4	6.0	-1.0	-4.9	3.6	-7.4
Производство на хартия, картон и изделия от хартия и картон	C17	-2.4	14.2	-7.9	6.7	1.0	7.3
Печатна дейност и възпроизвеждане на записани носители	C18	-4.5	5.8	-0.5	-2.9	-8.3	5.1
Производство на химични продукти	C20	-19.9	23.8	3.1	-15.9	6.6	10.7
Производство на лекарствени вещества и продукти	C21	1.5	-1.8	6.7	0.7	5.3	-4.4
Производство на изделия от каучук и пластмаси	C22	-4.0	5.6	-0.6	-4.1	-5.5	13.7
Производство на изделия от други неметални минерални суровини	C23	-11.8	17.5	4.4	-3.1	-4.6	-0.2
Производство на основни метали	C24	0.3	13.2	-6.7	0.7	4.5	10.3
Производство на метални изделия, без машини и оборудване	C25	-20.2	28.6	-20.5	20.4	-2.0	1.8
Производство на компютърна и комуникационна техника, електронни и оптични продукти	C26	2.9	7.4	3.2	-8.2	-6.4	11.9
Производство на електрически съоръжения	C27	0.5	8.4	1.9	-2.4	-0.9	-0.6
Производство на машини и оборудване, с общо и специално предназначение	C28	-4.2	5.0	4.6	3.5	-3.2	11.7
Производство на автомобили, ремаркета и полуремаркета	C29	1.1	-4.2	-4.2	-0.3	-0.1	5.2
Производство на превозни средства, без автомобили	C30	17.3	56.8	-16.4	2.7	1.8	29.6
Производство на мебели	C31	-10.0	10.3	-1.9	-2.3	0.9	2.1
Производство, неклассифицирано другаде	C32	-11.6	14.7	-14.4	-3.6	-5.9	17.4
Ремонт и инсталиране на машини и оборудване	C33	19.8	-5.8	-3.1	-10.6	7.0	-15.7
Производство и разпределение на електрическа и топлоенергия и газ	D	3.4	-0.8	8.1	1.1	5.8	-6.0
Производство и разпределение на електрическа и топлоенергия и газ	D35	3.4	-0.8	8.1	1.1	5.8	-6.0

¹ Сезонно изгладени данни.


Процентно изменение на индексите на промишленото производство спрямо съответния месец на предходната година¹

Икономически дейности	Код по КИД - 2008	2010	2011				
		XII	I	II	III	IV	V
Промисленост - общо	В_TO_E36	5.2	8.6	15.4	6.1	9.8	7.8
Добивна промисленост	В	1.3	15.5	-1.0	3.2	16.1	20.8
в това число:							
Добив на въглища	B05	11.4	12.3	11.2	25.1	101.6	63.8
Добив на метални руди	B07	-6.1	16.6	-20.2	-13.7	-26.2	-13.4
Добив на неметални материали и суровини	B08	-9.7	-12.4	-1.8	-22.9	7.8	0.8
Преработваща промисленост	С	7.6	13.3	22.5	7.7	5.8	5.9
в това число:							
Производство на хранителни продукти	C10	0.6	5.3	7.0	-0.6	3.2	-11.1
Производство на напитки	C11	-1.2	6.8	21.2	-7.8	0.4	-1.5
Производство на тютюневи изделия	C12	6.0	32.3	53.5	-9.5	26.2	1.8
Производство на текстил и изделия от текстил, без облекло	C13	-1.8	16.3	22.1	3.5	7.2	15.0
Производство на облекло	C14	1.3	4.6	11.2	0.6	3.9	2.4
Обработка на кожи; производство на обувки и други изделия от обработени кожи без косъм	C15	6.4	-5.6	-14.2	9.2	1.8	12.5
Производство на дървен материал и изделия от него, без мебели	C16	12.6	32.4	24.9	3.8	5.1	-1.0
Производство на хартия, картон и изделия от хартия и картон	C17	53.0	57.8	33.5	32.4	34.2	32.8
Печатна дейност и възпроизвеждане на записани носители	C18	-2.1	-7.1	4.5	-4.7	-15.1	-10.1
Производство на химични продукти	C20	4.0	42.5	51.3	9.5	19.1	29.0
Производство на лекарствени вещества и продукти	C21	-2.4	-9.4	7.7	15.0	15.1	4.8
Производство на изделия от каучук и пластмаси	C22	8.0	15.5	28.5	10.5	2.6	9.9
Производство на изделия от други неметални минерални суровини	C23	4.3	29.4	31.8	16.9	13.4	0.0
Производство на основни метали	C24	-0.5	13.3	-2.5	0.5	1.7	16.3
Производство на метални изделия, без машини и оборудване	C25	21.6	42.0	-11.5	11.7	18.9	16.0
Производство на компютърна и комуникационна техника, електронни и оптични продукти	C26	10.4	23.4	23.4	23.3	3.6	33.0
Производство на електрически съоръжения	C27	1.9	1.5	18.8	6.3	9.1	4.0
Производство на машини и оборудване, с общо и специално предназначение	C28	13.9	19.9	22.6	22.8	13.3	28.7
Производство на автомобили, ремаркета и полуремаркета	C29	30.3	15.3	-10.6	-12.2	-14.7	-0.8
Производство на превозни средства, без автомобили	C30	-11.7	26.0	11.4	2.8	9.6	24.6
Производство на мебели	C31	13.6	21.4	19.0	10.2	12.4	14.9
Производство, неклаифицирано другаде	C32	36.6	30.1	8.9	-5.0	-8.4	13.2
Ремонт и инсталиране на машини и оборудване	C33	45.2	13.7	3.9	-15.8	-6.4	-5.2
Производство и разпределение на електрическа и топлинна енергия и газ	Д	0.9	-2.4	5.9	7.6	18.3	12.7
Производство и разпределение на електрическа и топлинна енергия и газ	D35	0.9	-2.4	5.9	7.6	18.3	12.7

¹ Календарно изгладени данни.


**Индекси на промишленото производство
(Сезонно изгладени, 2005 = 100)**

Код по КИД - 2008	2010								2011				
	V	VI	VII	VIII	IX	X	XI	XII	I	II	III	IV	V
В_TO_E36	96.1	98.3	97.7	99.1	100.6	100.4	101.4	100.6	103.0	101.4	102.6	104.3	103.8
В	71.1	78.0	74.9	72.8	80.0	83.0	87.7	79.3	79.3	68.9	77.2	78.3	86.0
В05	98.0	102.6	96.4	102.3	102.2	107.5	105.7	99.5	103.5	107.1	115.4	133.6	141.3
В07	71.2	76.5	77.0	74.8	77.8	64.0	78.4	70.1	86.8	62.0	66.2	61.0	61.2
В08	67.5	67.4	64.3	62.2	69.4	65.2	66.4	65.0	64.3	66.1	56.4	63.5	66.6
С	97.6	98.3	97.4	98.9	101.3	101.4	103.8	91.3	106.9	100.9	100.6	101.6	103.5
С10	121.6	120.9	117.3	117.7	122.5	115.6	121.3	114.6	118.6	119.1	111.1	112.0	108.2
С11	88.0	87.2	88.5	90.3	91.1	81.6	89.8	82.9	91.7	94.3	85.3	87.7	86.8
С12	95.5	104.1	102.8	95.4	89.1	91.3	95.4	101.2	114.7	112.1	102.2	106.2	99.1
С13	68.8	69.0	69.8	66.3	69.6	67.9	66.1	63.3	69.5	69.8	66.6	74.3	77.1
С14	68.3	66.4	70.1	68.1	71.7	71.5	70.8	69.0	70.8	71.4	67.7	69.6	69.4
С15	74.0	77.4	77.2	78.6	79.2	78.1	77.7	77.7	76.3	75.9	78.3	77.0	77.9
С16	79.3	82.5	88.0	86.6	88.3	93.0	84.5	83.3	88.3	87.4	83.1	86.1	79.7
С17	121.0	146.9	128.6	146.5	140.1	108.2	134.6	131.4	150.0	138.2	147.4	148.9	159.8
С18	116.9	100.2	103.8	105.0	120.1	112.9	111.7	106.7	112.9	112.3	109.0	99.9	105.0
С20	93.9	88.4	96.2	102.7	104.5	103.5	118.3	94.7	117.2	120.8	101.6	108.3	119.9
С21	88.5	89.0	86.1	85.4	92.4	91.8	84.2	85.5	84.0	89.6	90.2	95.0	90.8
С22	113.2	111.5	115.4	112.1	120.9	112.1	119.0	114.2	120.6	119.9	115.0	108.7	123.6
С23	85.3	90.2	79.7	80.4	82.6	78.9	85.6	75.5	88.7	92.6	89.7	85.6	85.4
С24	100.1	93.6	99.0	96.4	99.6	101.1	92.6	92.9	105.2	98.1	98.8	103.2	113.8
С25	93.6	101.3	96.1	97.4	102.1	106.6	110.3	88.0	113.2	90.0	108.4	106.2	108.1
С26	94.6	101.3	109.1	110.7	103.8	115.1	114.8	118.1	126.8	130.8	120.1	112.4	125.8
С27	143.3	143.6	142.2	140.1	148.5	146.1	140.9	141.6	153.5	156.4	152.7	151.3	150.4
С28	106.1	110.0	107.4	113.4	112.9	115.7	113.1	108.3	113.7	118.9	123.1	119.2	133.2
С29	153.2	160.1	152.8	154.5	161.6	161.6	162.9	164.7	157.8	151.1	150.6	150.5	158.3
С30	114.5	86.9	76.9	112.1	69.9	55.3	60.2	70.6	110.7	92.5	95.0	96.7	125.3
С31	93.4	96.0	95.5	99.0	111.9	105.7	109.4	98.5	108.6	106.5	104.0	104.9	107.1
С32	135.5	126.3	116.7	124.1	134.9	139.7	165.5	146.3	167.8	143.6	138.4	130.2	152.9
С33	93.8	114.0	111.7	130.7	99.4	119.7	104.1	124.7	117.5	113.8	101.7	108.8	91.7
Д	104.9	114.1	115.6	114.7	109.2	115.4	103.9	107.4	106.5	115.1	116.4	123.1	115.7
Д35	104.9	114.1	115.6	114.7	109.2	115.4	103.9	107.4	106.5	115.1	116.4	123.1	115.7



**Индекси на промишленото производство
(Календарно изгледени, 2005 = 100)**

Код по КИД - 2008	2008	2009	2010								2011				
	V	V	V	VI	VII	VIII	IX	X	XI	XII	I	II	III	IV	V
В_ТО_Е36	123.6	95.7	96.1	102.3	101.5	98.3	103.5	105.0	107.4	107.1	94.9	95.0	105.3	101.9	103.6
В	102.0	73.7	71.6	78.5	75.4	73.3	80.5	83.6	88.2	79.8	79.8	69.3	77.7	78.8	86.5
В05	97.8	76.8	80.2	92.2	96.0	94.3	106.7	129.3	125.4	110.2	117.1	112.1	112.7	113.9	131.4
В07	102.9	82.3	81.3	82.4	76.0	73.1	77.9	69.0	80.9	73.5	75.9	53.4	68.0	67.2	70.4
В08	144.7	91.2	73.1	72.6	65.8	64.6	77.0	72.8	74.3	71.9	41.6	53.3	53.6	62.2	73.7
С	130.4	99.6	101.9	105.5	103.6	99.3	107.2	105.9	108.6	103.3	88.4	89.2	104.0	99.9	107.9
С10	122.0	112.5	126.9	124.5	118.3	121.7	136.3	126.5	130.7	126.9	100.2	102.4	110.6	108.5	112.8
С11	139.4	117.9	98.7	105.7	107.6	114.8	98.3	73.8	88.3	102.3	57.8	62.4	78.8	86.0	97.2
С12	142.6	136.1	106.6	116.0	119.6	115.6	112.4	117.4	113.0	104.6	80.3	73.7	87.2	91.4	108.5
С13	128.5	81.0	81.2	78.2	78.8	50.9	70.0	70.3	71.7	58.8	57.0	69.0	76.1	81.7	93.4
С14	102.0	75.4	67.0	68.7	79.9	66.3	72.6	73.8	74.1	75.8	70.2	71.7	69.0	63.9	68.6
С15	95.4	78.8	62.3	80.7	91.4	76.9	89.0	84.8	76.0	71.7	75.7	74.1	84.1	69.7	70.1
С16	119.0	69.2	82.3	88.4	93.2	88.3	96.5	100.6	93.3	82.4	72.0	76.3	82.9	84.7	81.5
С17	115.4	78.0	123.2	151.8	132.0	147.3	145.0	111.5	137.6	133.4	144.4	130.3	149.2	149.6	163.6
С18	120.8	114.3	120.2	105.3	103.8	110.7	134.3	123.0	121.8	128.0	93.7	97.7	104.4	96.6	108.0
С20	120.1	64.3	92.2	93.3	98.1	96.4	107.2	99.9	125.0	93.6	106.7	114.1	107.1	109.9	118.9
С21	104.5	79.3	94.1	98.5	73.4	84.2	97.6	101.0	91.7	91.2	72.6	90.9	99.5	96.0	98.6
С22	139.7	108.3	113.7	120.7	127.1	114.0	129.7	125.7	129.3	114.3	97.4	102.9	118.7	108.1	124.9
С23	171.0	101.9	94.7	99.4	88.9	86.5	94.2	90.5	94.2	72.9	58.5	70.0	85.6	87.8	94.7
С24	117.6	94.3	99.3	93.8	105.4	93.5	95.2	107.5	94.4	77.8	94.5	96.5	108.5	103.9	115.5
С25	137.7	81.8	94.6	109.4	99.3	98.4	106.9	103.7	116.9	112.4	81.5	79.6	112.1	107.5	109.7
С26	102.3	112.7	97.4	104.0	105.5	98.9	113.8	115.1	119.3	156.6	106.9	109.5	124.0	108.5	129.5
С27	177.5	126.4	146.9	146.2	148.6	125.7	173.6	170.7	160.3	146.8	142.8	145.8	155.3	146.5	152.8
С28	144.7	96.8	107.6	119.4	114.5	106.1	120.2	124.1	122.2	116.9	97.1	109.6	131.2	117.5	138.5
С29	139.8	109.5	162.1	174.7	135.3	123.6	160.6	169.9	162.1	158.2	156.5	130.4	150.0	139.5	160.8
С30	155.0	141.6	143.3	90.3	86.0	147.3	78.3	49.7	54.1	93.8	56.2	65.6	91.9	76.8	178.6
С31	149.6	104.1	99.3	101.3	98.0	97.8	119.0	114.1	120.9	112.8	91.9	95.1	108.8	103.9	114.1
С32	166.4	163.4	145.6	141.3	115.0	122.7	150.7	164.2	183.3	143.0	133.9	124.2	137.8	126.7	164.8
С33	122.9	96.2	90.3	121.9	119.6	131.6	103.3	124.7	111.0	170.5	80.6	93.7	101.7	100.1	85.6
Д	112.0	90.8	86.6	100.0	104.4	103.8	99.1	111.4	112.8	134.6	125.6	128.5	129.2	115.6	97.6
Д35	112.0	90.8	86.6	100.0	104.4	103.8	99.1	111.4	112.8	134.6	125.6	128.5	129.2	115.6	97.6