

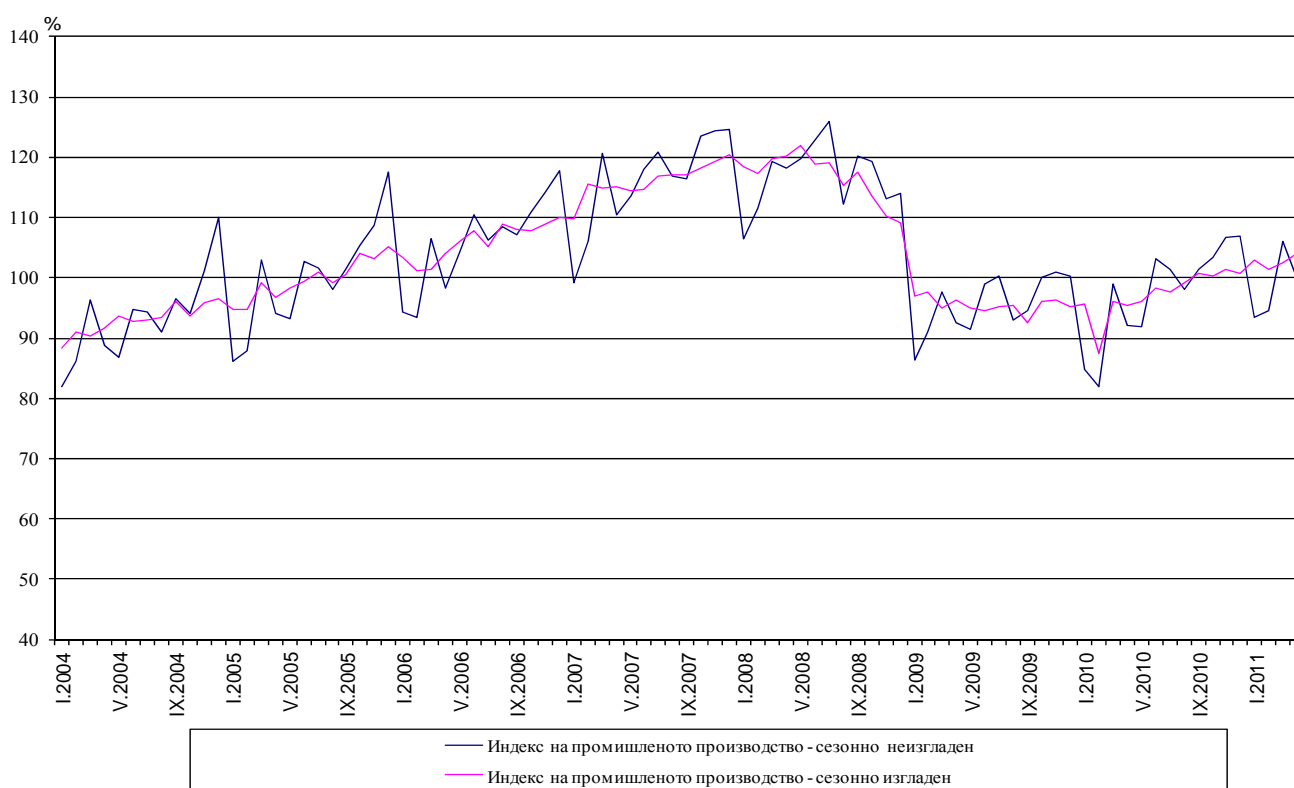


ИНДЕКСИ НА ПРОМИШЛЕНОТО ПРОИЗВОДСТВО ПРЕЗ АПРИЛ 2011 ГОДИНА¹

По предварителни данни през април 2011 г. индексът на промишленото производство², изчислен от сезонно изгладените данни³, нараства с 1.5% в сравнение с март 2011 година.

През април 2011 г. календарно изгладеният индекс⁴ на промишленото производство нараства с 9.4% спрямо съответния месец на 2010 година.

Фиг. 1. Индекс на промишленото производство (2005 = 100)



¹ Данните за април 2011 г. са предварителни.

² Месечните индекси на производството измерват измененията в **произведената продукция** на промишлените предприятия. Тази информация е подходяща за проследяване на текущото икономическо развитие и за краткосрочни прогнози. Индексите не измерват действителното равнище на производството, а оценяват средното изменение на производството между два времеви периода. За оценката на индексите се извършва представително наблюдение на предприятията от промишлеността, като извадката обхваща предприятия, чийто годишен оборот надхвърля 97% от оборота на цялата промишленост.

Индексите на промишленото производство се изчисляват при постоянна база 2005 г. чрез претегляне със структурата на добавената стойност по факторни разходи.

³ **Сезонното изглаждане** е статистически метод за отстраняване на сезонния компонент на времевия ред и е особено подходящ за дългосрочни сравнения на данните.

⁴ **Календарното изглаждане** представлява отстраняване на вариациите в месечните данни, дължащи се на различния брой календарни и работни дни в месеците, на националните празници, както и на наличието на екстремни стойности (например наличието на повечето неработни дни през май може да допринесе за спад на производството в някои дейности).

Сезонно и календарно изгладените данни за периода 2000 - 2010 г. са публикувани в интернет страницата на НСИ (<http://www.nsi.bg/otrasal.php?otr=3>).

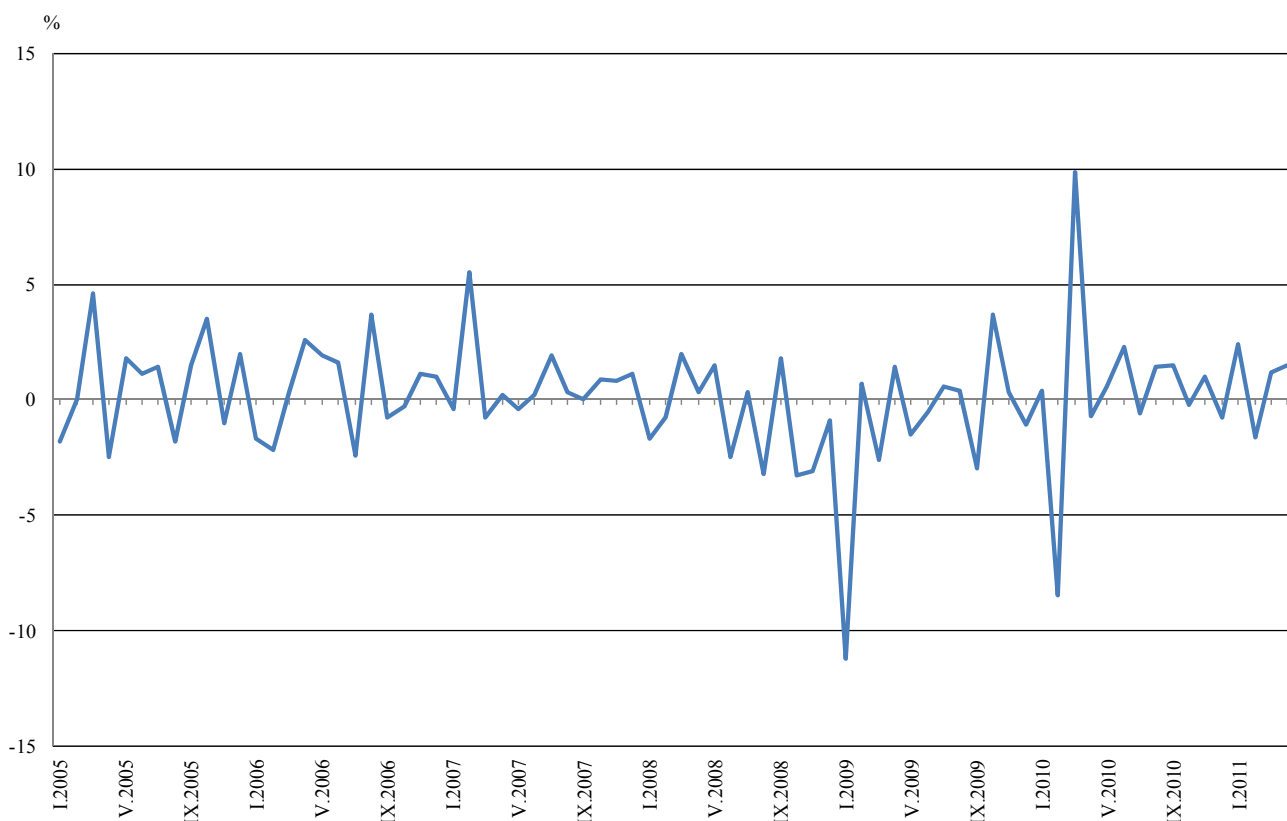


Месечни изменения

През април 2011 г. спрямо предходния месец производството в добивната промишленост нараства с 1.3%, в преработващата промишленост - с 0.2%, а в производството и разпределението на електрическа и топлоенергия и газ - с 6.2%.

По-значителен ръст в преработващата промишленост се наблюдава при производството на текстил и изделия от текстил, без облекло - с 8.1%, при ремонта и инсталирането на машини и оборудване - с 5.9%, при производството на химични продукти - с 5.5%, при производството на лекарствени вещества и продукти - с 5.0%. Спад е регистриран при печатната дейност и възпроизвеждането на записани носители - с 10.6%, при производството на изделия от други неметални минерални суровини - с 4.7%.

Фиг. 2. Процентно изменение на индекса на промишленото производство спрямо предходния месец (Сезонно изгладени)



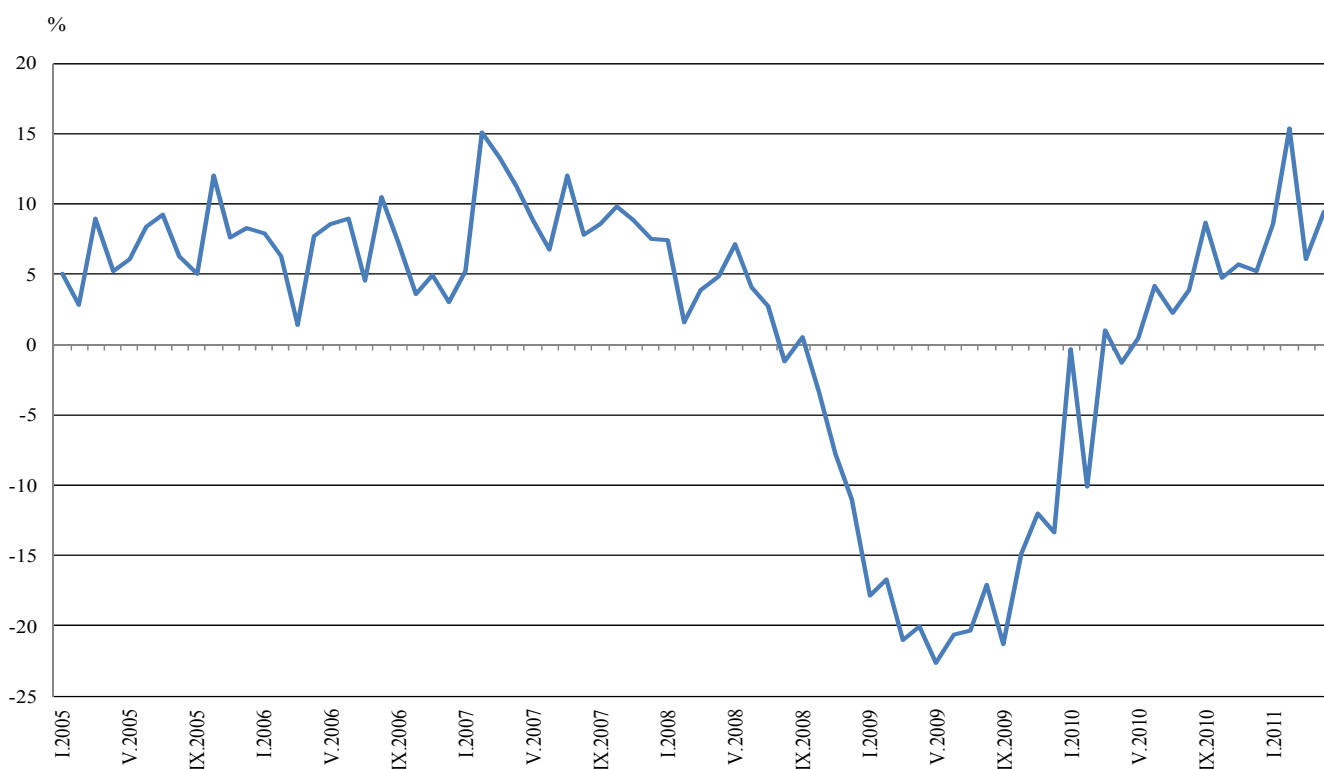


Годишни изменения

На годишна база увеличение на промишленото производство, изчислено от календарно изгладените данни, е отчетено в добивната промишленост - с 15.9%, в преработващата промишленост - с 5.1%, и в производството и разпределението на електрическа и топлоенергия и газ - с 18.6%.

Регистриран е ръст в производството на енергийни продукти - 15.3%, в производството на продукти за междинно потребление - 5.9%, и в производството на инвестиционни продукти - 4.6%.

Фиг. 3. Процентно изменение на индекса на промишленото производство спрямо съответния месец на предходната година (Календарно изгладени)



Окончателните данни за март 2011 г. са публикувани в интернет страницата на НСИ (<http://www.nsi.bg/otrasal.php?otr=3>).


**Процентно изменение на индексите на промишленото производство
спрямо предходния месец¹**

Икономически дейности	Код по КИД - 2008	2010		2011			
		XI	XII	I	II	III	IV
Промисленост - общо	В_ТО_Е36	1.0	-0.8	2.4	-1.6	1.2	1.5
Добивна промисленост	В	5.7	-9.6	0.0	-13.1	12.0	1.3
в това число:							
Добив на въглища	B05	-1.7	-5.9	4.0	5.2	6.0	14.4
Добив на метални руди	B07	22.5	-10.6	23.8	-29.0	7.5	-7.7
Добив на неметални материали и суровини	B08	1.8	-2.1	-1.1	3.4	-15.2	10.5
Преработваща промисленост	С	2.4	-12.0	17.1	-5.6	-0.3	0.2
в това число:							
Производство на хранителни продукти	C10	4.9	-5.5	3.5	0.4	-6.7	-1.0
Производство на напитки	C11	10.0	-7.7	10.6	2.8	-9.5	2.5
Производство на тютюневи изделия	C12	4.5	6.1	13.3	-1.9	-9.2	4.0
Производство на текстил и изделия от текстил, без облекло	C13	-2.7	-4.2	9.8	1.0	-5.1	8.1
Производство на облекло	C14	-1.0	-2.5	2.6	1.0	-5.3	1.3
Обработка на кожи; производство на обувки и други изделия от обработени кожи без косъм	C15	-0.5	0.0	-1.8	-0.8	3.4	-1.9
Производство на дървен материал и изделия от него, без мебели	C16	-9.1	-1.4	6.0	-0.8	-5.1	4.3
Производство на хартия, картон и изделия от хартия и картон	C17	24.4	-2.4	14.2	-7.7	6.5	0.2
Печатна дейност и възпроизвеждане на записани носители	C18	-1.1	-4.5	5.8	-0.9	-2.6	-10.6
Производство на химични продукти	C20	14.3	-19.9	23.8	3.0	-15.8	5.5
Производство на лекарствени вещества и продукти	C21	-8.3	1.5	-1.8	7.4	0.0	5.0
Производство на изделия от каучук и пластмаси	C22	6.2	-4.0	5.6	-0.7	-4.0	-6.2
Производство на изделия от други неметални минерални суровини	C23	8.5	-11.8	17.5	4.2	-2.9	-4.7
Производство на основни метали	C24	-8.4	0.3	13.2	-6.6	0.5	3.2
Производство на метални изделия, без машини и оборудване	C25	3.5	-20.2	28.6	-20.3	20.2	-2.5
Производство на компютърна и комуникационна техника, електронни и оптични продукти	C26	-0.3	2.9	7.4	2.7	-7.8	-5.3
Производство на електрически съоръжения	C27	-3.6	0.5	8.4	1.6	-2.1	-0.6
Производство на машини и оборудване с общо и специално предназначение	C28	-2.2	-4.2	5.0	4.2	3.9	-4.3
Производство на автомобили, ремаркета и полуремаркета	C29	0.8	1.1	-4.2	-8.5	4.3	-5.2
Производство на превозни средства, без автомобили	C30	8.9	17.3	56.8	-15.1	1.1	-0.9
Производство на мебели	C31	3.5	-10.0	10.3	-2.0	-2.3	-0.5
Производство, неklasифицирано другаде	C32	18.5	-11.6	14.7	-14.9	-3.1	-7.9
Ремонт и инсталиране на машини и оборудване	C33	-13.0	19.8	-5.8	-3.1	-10.6	5.9
Производство и разпределение на електрическа и топлоенергия и газ	D	-10.0	3.4	-0.8	8.6	0.6	6.2
Производство и разпределение на електрическа и топлоенергия и газ	D35	-10.0	3.4	-0.8	8.6	0.6	6.2

¹ Сезонно изгладени данни.


Процентно изменение на индексите на промишленото производство спрямо съответния месец на предходната година¹

Икономически дейности	Код по КИД - 2008	2010		2011			
		XI	XII	I	II	III	IV
Промисленост - общо	V_TO_E36	5.7	5.2	8.6	15.4	6.1	9.4
Добивна промисленост	B	-1.3	1.3	15.5	-1.0	3.2	15.9
в това число:							
Добив на въглища	B05	6.2	11.4	12.3	11.3	25.1	101.6
Добив на метални руди	B07	-6.6	-6.1	16.6	-20.3	-13.7	-26.2
Добив на неметални материали и суровини	B08	-8.4	-9.7	-12.4	-1.8	-22.9	6.4
Преработваща промисленост	C	11.5	7.6	13.3	22.5	7.7	5.1
в това число:							
Производство на хранителни продукти	C10	13.0	0.6	5.3	7.0	-0.6	1.0
Производство на напитки	C11	-0.9	-1.2	6.8	21.2	-7.8	-0.1
Производство на тютюневи изделия	C12	-16.7	6.0	32.3	53.5	-9.5	25.6
Производство на текстил и изделия от текстил, без облекло	C13	3.0	-1.8	16.3	22.1	3.5	4.5
Производство на облекло	C14	5.3	1.3	4.6	11.2	0.6	2.1
Обработка на кожи; производство на обувки и други изделия от обработени кожи без косъм	C15	2.3	6.4	-5.6	-14.2	9.2	1.9
Производство на дървен материал и изделия от него, без мебели	C16	9.6	12.6	32.4	25.0	3.8	5.5
Производство на хартия, картон и изделия от хартия и картон	C17	74.2	53.0	57.8	33.6	32.4	33.4
Печатна дейност и възпроизвеждане на записани носители	C18	-5.3	-2.1	-7.1	4.4	-4.7	-17.3
Производство на химични продукти	C20	48.1	4.0	42.5	51.3	9.5	18.2
Производство на лекарствени вещества и продукти	C21	2.3	-2.4	-9.4	7.8	15.0	14.9
Производство на изделия от каучук и пластмаси	C22	11.1	8.0	15.5	28.5	10.5	2.0
Производство на изделия от други неметални минерални суровини	C23	11.5	4.3	29.4	31.8	16.9	13.2
Производство на основни метали	C24	-14.4	-0.5	13.3	-2.5	0.5	1.5
Производство на метални изделия, без машини и оборудване	C25	35.9	21.6	42.0	-11.5	11.7	18.5
Производство на компютърна и комуникационна техника, електронни и оптични продукти	C26	7.8	10.4	23.4	23.4	23.3	5.1
Производство на електрически съоръжения	C27	1.6	1.9	1.5	18.8	6.3	8.9
Производство на машини и оборудване с общо и специално предназначение	C28	20.3	13.9	19.9	22.6	22.8	13.4
Производство на автомобили, ремаркета и полуремаркета	C29	26.8	30.3	15.3	-10.6	-12.2	-18.8
Производство на превозни средства, без автомобили	C30	-41.6	-11.7	26.0	11.5	2.8	9.4
Производство на мебели	C31	28.6	13.6	21.4	19.0	10.2	10.9
Производство, неklasифицирано другаде	C32	24.9	36.6	30.1	8.9	-5.0	-10.1
Ремонт и инсталиране на машини и оборудване	C33	7.9	45.2	13.7	3.9	-15.8	-8.2
Производство и разпределение на електрическа и топлинна енергия и газ	D	-7.2	0.9	-2.4	5.9	7.6	18.6
Производство и разпределение на електрическа и топлинна енергия и газ	D35	-7.2	0.9	-2.4	5.9	7.6	18.6

¹ Календарно изгладени данни.


Индекси на промишленото производство
(Сезонно изгладени, 2005 = 100)

Код по КИД - 2008	2010									2011			
	IV	V	VI	VII	VIII	IX	X	XI	XII	I	II	III	IV
В_ТО_Е36	95.5	96.1	98.3	97.7	99.1	100.6	100.4	101.4	100.6	103.0	101.4	102.6	104.1
В	67.4	71.1	78.0	74.9	72.8	80.0	83.0	87.7	79.3	79.3	68.9	77.2	78.2
В05	81.3	98.0	102.6	96.4	102.3	102.2	107.5	105.7	99.5	103.5	108.9	115.4	132.0
В07	84.0	71.2	76.5	77.0	74.8	77.8	64.0	78.4	70.1	86.8	61.6	66.2	61.1
В08	58.7	67.5	67.4	64.3	62.2	69.4	65.2	66.4	65.0	64.3	66.5	56.4	62.3
С	95.7	97.6	98.3	97.4	98.9	101.3	101.4	103.8	91.3	106.9	100.9	100.6	100.8
С10	108.5	121.6	120.9	117.3	117.7	122.5	115.6	121.3	114.6	118.6	119.1	111.1	110.0
С11	87.7	88.0	87.2	88.5	90.3	91.1	81.6	89.8	82.9	91.7	94.3	85.3	87.4
С12	89.3	95.5	104.1	102.8	95.4	89.1	91.3	95.4	101.2	114.7	112.5	102.2	106.3
С13	70.3	68.8	69.0	69.8	66.3	69.6	67.9	66.1	63.3	69.5	70.2	66.6	72.0
С14	67.3	68.3	66.4	70.1	68.1	71.7	71.5	70.8	69.0	70.8	71.5	67.7	68.6
С15	76.2	74.0	77.4	77.2	78.6	79.2	78.1	77.7	77.7	76.3	75.7	78.3	76.8
С16	81.9	79.3	82.5	88.0	86.6	88.3	93.0	84.5	83.3	88.3	87.6	83.1	86.7
С17	110.8	121.0	146.9	128.6	146.5	140.1	108.2	134.6	131.4	150.0	138.4	147.4	147.7
С18	117.0	116.9	100.2	103.8	105.0	120.1	112.9	111.7	106.7	112.9	111.9	109.0	97.4
С20	88.6	93.9	88.4	96.2	102.7	104.5	103.5	118.3	94.7	117.2	120.7	101.6	107.2
С21	86.4	88.5	89.0	86.1	85.4	92.4	91.8	84.2	85.5	84.0	90.2	90.2	94.7
С22	105.5	113.2	111.5	115.4	112.1	120.9	112.1	119.0	114.2	120.6	119.8	115.0	107.9
С23	75.5	85.3	90.2	79.7	80.4	82.6	78.9	85.6	75.5	88.7	92.4	89.7	85.5
С24	100.9	100.1	93.6	99.0	96.4	99.6	101.1	92.6	92.9	105.2	98.3	98.8	102.0
С25	89.4	93.6	101.3	96.1	97.4	102.1	106.6	110.3	88.0	113.2	90.2	108.4	105.7
С26	107.4	94.6	101.3	109.1	110.7	103.8	115.1	114.8	118.1	126.8	130.2	120.1	113.7
С27	138.4	143.3	143.6	142.2	140.1	148.5	146.1	140.9	141.6	153.5	155.9	152.7	151.8
С28	103.7	106.1	110.0	107.4	113.4	112.9	115.7	113.1	108.3	113.7	118.5	123.1	117.8
С29	154.4	153.2	160.1	152.8	154.5	161.6	161.6	162.9	164.7	157.8	144.4	150.6	142.8
С30	89.5	114.5	86.9	76.9	112.1	69.9	55.3	60.2	70.6	110.7	94.0	95.0	94.1
С31	92.9	93.4	96.0	95.5	99.0	111.9	105.7	109.4	98.5	108.6	106.4	104.0	103.5
С32	139.0	135.5	126.3	116.7	124.1	134.9	139.7	165.5	146.3	167.8	142.8	138.4	127.5
С33	116.5	93.8	114.0	111.7	130.7	99.4	119.7	104.1	124.7	117.5	113.8	101.7	107.7
Д	107.1	104.9	114.1	115.6	114.7	109.2	115.4	103.9	107.4	106.5	115.7	116.4	123.6
Д35	107.1	104.9	114.1	115.6	114.7	109.2	115.4	103.9	107.4	106.5	115.7	116.4	123.6


Индекси на промишленото производство
(Календарно изгледени, 2005 = 100)

Код по КИД - 2008	2008	2009	2010									2011			
	IV	IV	IV	V	VI	VII	VIII	IX	X	XI	XII	I	II	III	IV
В_ТО_Е36	117.7	94.0	92.8	96.1	102.3	101.5	98.3	103.5	105.0	107.4	107.1	94.9	95.0	105.3	101.5
В	90.2	71.3	67.9	71.6	78.5	75.4	73.3	80.5	83.6	88.2	79.8	79.8	69.3	77.7	78.7
В05	91.0	78.1	56.5	80.2	92.2	96.0	94.3	106.7	129.3	125.4	110.2	117.1	112.2	112.7	113.9
В07	86.5	72.9	91.0	81.3	82.4	76.0	73.1	77.9	69.0	80.9	73.5	75.9	53.3	68.0	67.2
В08	127.0	87.9	57.7	73.1	72.6	65.8	64.6	77.0	72.8	74.3	71.9	41.6	53.3	53.6	61.4
С	124.2	94.1	94.4	101.9	105.5	103.6	99.3	107.2	105.9	108.6	103.3	88.4	89.2	104.0	99.2
С10	118.0	111.0	105.1	126.9	124.5	118.3	121.7	136.3	126.5	130.7	126.9	100.2	102.4	110.6	106.2
С11	130.3	102.0	85.7	98.7	105.7	107.6	114.8	98.3	73.8	88.3	102.3	57.8	62.4	78.8	85.6
С12	66.2	87.8	72.4	106.6	116.0	119.6	115.6	112.4	117.4	113.0	104.6	80.3	73.7	87.2	90.9
С13	124.2	82.5	76.2	81.2	78.2	78.8	50.9	70.0	70.3	71.7	58.8	57.0	69.0	76.1	79.6
С14	97.9	72.6	61.5	67.0	68.7	79.9	66.3	72.6	73.8	74.1	75.8	70.2	71.7	69.0	62.8
С15	98.1	69.1	68.5	62.3	80.7	91.4	76.9	89.0	84.8	76.0	71.7	75.7	74.1	84.1	69.8
С16	114.4	63.4	80.6	82.3	88.4	93.2	88.3	96.5	100.6	93.3	82.4	72.0	76.4	82.9	85.0
С17	122.2	79.9	111.5	123.2	151.8	132.0	147.3	145.0	111.5	137.6	133.4	144.4	130.4	149.2	148.7
С18	120.4	104.5	113.8	120.2	105.3	103.8	110.7	134.3	123.0	121.8	128.0	93.7	97.6	104.4	94.1
С20	117.2	78.6	92.3	92.2	93.3	98.1	96.4	107.2	99.9	125.0	93.6	106.7	114.1	107.1	109.1
С21	94.4	76.7	83.4	94.1	98.5	73.4	84.2	97.6	101.0	91.7	91.2	72.6	91.0	99.5	95.8
С22	133.0	108.6	105.4	113.7	120.7	127.1	114.0	129.7	125.7	129.3	114.3	97.4	102.9	118.7	107.5
С23	160.9	101.1	77.4	94.7	99.4	88.9	86.5	94.2	90.5	94.2	72.9	58.5	70.0	85.6	87.6
С24	136.3	88.1	102.2	99.3	93.8	105.4	93.5	95.2	107.5	94.4	77.8	94.5	96.5	108.5	103.7
С25	151.8	92.7	90.4	94.6	109.4	99.3	98.4	106.9	103.7	116.9	112.4	81.5	79.6	112.1	107.1
С26	94.1	93.8	104.7	97.4	104.0	105.5	98.9	113.8	115.1	119.3	156.6	106.9	109.5	124.0	110.0
С27	154.5	132.2	134.3	146.9	146.2	148.6	125.7	173.6	170.7	160.3	146.8	142.8	145.8	155.3	146.2
С28	150.1	103.6	103.7	107.6	119.4	114.5	106.1	120.2	124.1	122.2	116.9	97.1	109.6	131.2	117.6
С29	144.1	93.3	163.5	162.1	174.7	135.3	123.6	160.6	169.9	162.1	158.2	156.5	130.5	150.0	132.7
С30	121.3	79.7	70.1	143.3	90.3	86.0	147.3	78.3	49.7	54.1	93.8	56.2	65.7	91.9	76.7
С31	143.1	95.3	92.4	99.3	101.3	98.0	97.8	119.0	114.1	120.9	112.8	91.9	95.1	108.8	102.5
С32	147.5	138.5	138.3	145.6	141.3	115.0	122.7	150.7	164.2	183.3	143.0	133.9	124.1	137.8	124.3
С33	118.7	86.0	106.9	90.3	121.9	119.6	131.6	103.3	124.7	111.0	170.5	80.6	93.7	101.7	98.1
Д	115.1	98.3	97.7	86.6	100.0	104.4	103.8	99.1	111.4	112.8	134.6	125.6	128.5	129.2	115.9
Д35	115.1	98.3	97.7	86.6	100.0	104.4	103.8	99.1	111.4	112.8	134.6	125.6	128.5	129.2	115.9