

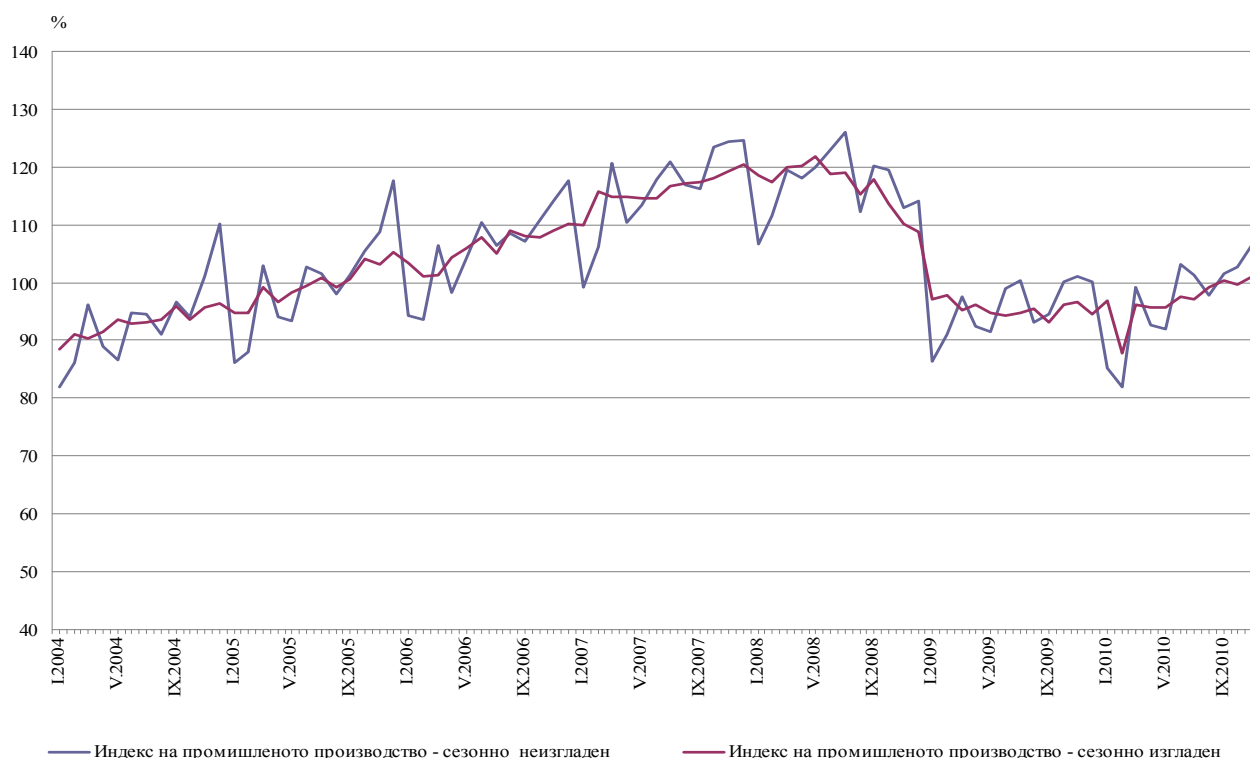


ИНДЕКСИ НА ПРОМИШЛЕНОТО ПРОИЗВОДСТВО ПРЕЗ НОЕМВРИ 2010 ГОДИНА¹

По предварителни данни през ноември 2010 г. индексът на промишленото производство², изчислен от сезонно изгладените данни³, нараства с 1.3% в сравнение с октомври 2010 година.

През ноември 2010 г. календарно изгладеният индекс⁴ на промишленото производство нараства с 5.6% спрямо съответния месец на 2009 година.

Фиг. 1. Индекс на промишленото производство (2005 = 100)



¹ Данните за ноември 2010 г. са предварителни.

² Месечните индекси на производството измерват измененията в **произведената продукция** на промишлените предприятия. Тази информация е подходяща за проследяване на текущото икономическо развитие и за краткосрочни прогнози. Индексите не измерват действителното равнище на производството, а оценяват средното изменение на производството между два времеви периода. За оценката на индексите се извършва представително наблюдение на предприятията от промишлеността, като извадката обхваща предприятия, чийто годишен оборот надхвърля 97% от оборота на цялата промишленост.

Индексите на промишленото производство се изчисляват при постоянна база 2005 г. чрез претегляне със структурата на добавената стойност по факторни разходи.

³ **Сезонното изглаждане** е статистически метод за отстраняване на сезонния компонент на времевия ред и е особено подходящ за дългосрочни сравнения на данните.

⁴ **Календарното изглаждане** представлява отстраняване на вариациите в месечните данни, дължащи се на различния брой календарни и работни дни в месеците, на националните празници, както и на наличието на екстремни стойности (например наличието на повечето неработни дни през май може да допринесе за спад на производството в някои дейности).

Сезонно и календарно изгладените данни за периода 2000 - 2010 г. са публикувани в интернет страницата на НСИ (<http://www.nsi.bg/otrasal.php?otr=3>).

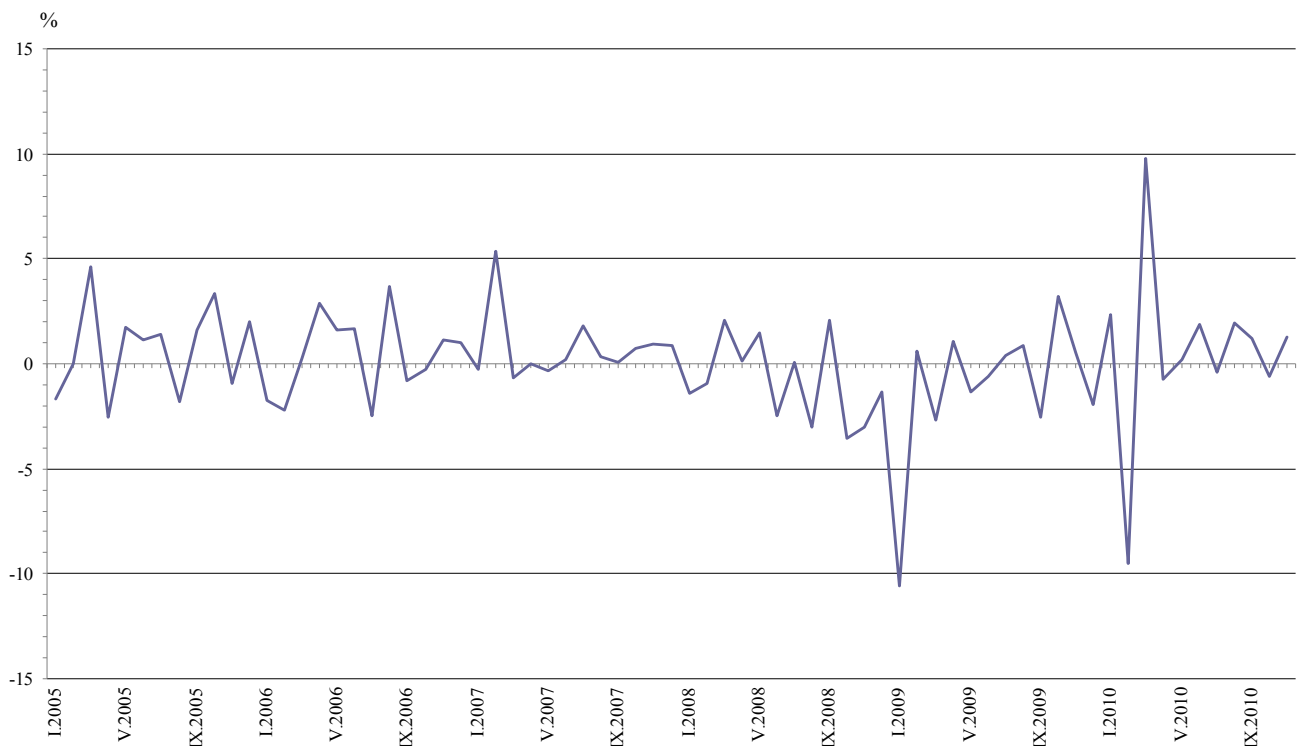


Месечни изменения

През ноември 2010 г. спрямо предходния месец промишленото производство в добивната промишленост нараства с 6.2%, в преработващата промишленост - с 2.2%, докато в производството и разпределението на електрическа и топлоенергия и газ е регистрирано намаление от 10.2%.

По-значителен ръст в преработващата промишленост се наблюдава при производството на хартия, картон и изделия от хартия и картон - с 25.5%, производството на химични продукти - с 14.2%, производството на напитки - с 10.6%, производството на лекарствени вещества и продукти - със 7.4%, производството на изделия от каучук и пластмаси - с 5.4%. Спад е регистриран при ремонта и инсталирането на машини и оборудване - с 12.5%, производството на основни метали - с 10.0%, производството на дървен материал и изделия от него, без мебели - с 9.9%.

Фиг. 2. Процентно изменение на индекса на промишленото производство спрямо предходния месец (Сезонно изгладени)



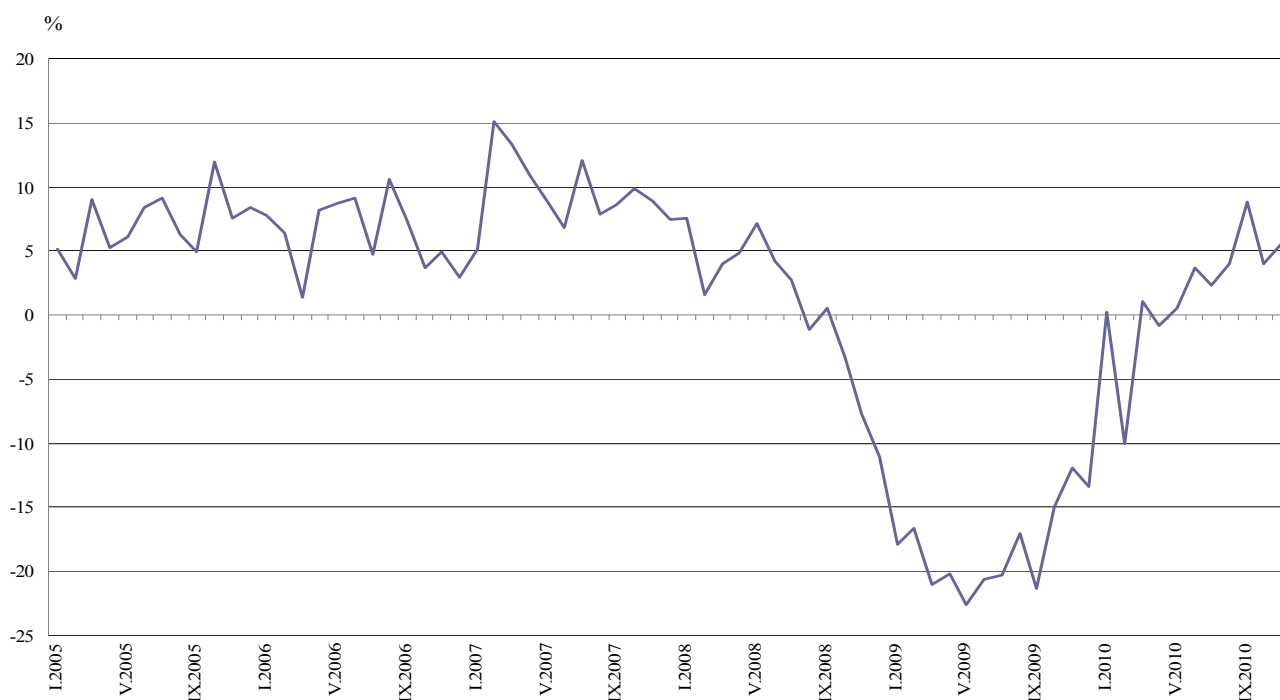


Годишни изменения

На годишна база увеличение на промишленото производство, изчислено от календарно изгладените данни, е отчетено в преработващата промишленост - с 11.3%, докато в производството и разпределението на електрическа и топлоенергия и газ се наблюдава намаление със 7.4%, а в добивната промишленост - с 0.7%.

Регистриран е ръст в производството на инвестиционни продукти - 16.3%, в производството на продукти за междинно потребление - 8.4%, а в производството на енергийни продукти е отчетено намаление - 0.2%.

**Фиг. 3. Процентно изменение на индекса на промишленото производство спрямо съответния месец на предходната година
(Календарно изгладени)**



Окончателните данни за октомври 2010 г. са публикувани в интернет страницата на НСИ (<http://www.nsi.bg/otrasal.php?otr=3>).


**Процентно изменение на индексите на промишленото производство
спрямо предходния месец¹**

Икономически дейности	Код по КИД - 2008	2010					
		VI	VII	VIII	IX	X	XI
Промисленост – общо	В_TO_E36	1.9	-0.4	2.0	1.2	-0.6	1.3
Добивна промисленост	В	7.7	-5.6	-1.4	2.9	-2.1	6.2
в това число:							
Добив на въглища	B05	4.2	-5.2	6.1	0.3	5.2	-1.5
Добив на метални руди	B07	7.1	0.5	-2.6	3.1	-17.2	21.8
Добив на неметални материали и суровини	B08	0.0	-5.1	-2.1	11.3	-5.2	6.1
Преработваща промисленост	С	1.5	-1.0	2.6	2.6	-1.7	2.2
в това число:							
Производство на хранителни продукти	C10	-0.7	-3.3	0.8	3.8	-5.4	4.1
Производство на напитки	C11	0.0	2.1	2.7	-1.0	-9.4	10.6
Производство на тютюневи изделия	C12	11.9	-2.4	-7.4	-8.7	3.9	2.5
Производство на текстил и изделия от текстил, без облекло	C13	-0.3	1.3	-5.7	5.9	-2.7	-3.5
Производство на облекло	C14	-3.3	7.4	-3.3	7.0	1.0	-1.9
Обработка на кожи; производство на обувки и други изделия от обработени кожи без косъм	C15	4.4	1.3	3.4	1.1	-1.6	-0.5
Производство на дървен материал и изделия от него, без мебели	C16	3.8	7.2	-1.6	2.2	5.1	-9.9
Производство на хартия, картон и изделия от хартия и картон	C17	30.8	-8.7	8.3	-4.8	-21.4	25.5
Печатна дейност и възпроизвеждане на записани носители	C18	-13.4	3.0	1.9	13.7	-6.8	-3.6
Производство на химични продукти	C20	-4.1	9.4	6.5	1.5	-0.6	14.2
Производство на лекарствени вещества и продукти	C21	1.4	-3.0	2.4	3.4	-10.2	7.4
Производство на изделия от каучук и пластмаси	C22	-0.4	2.9	-2.9	8.2	-6.8	5.4
Производство на изделия от други неметални минерални суровини	C23	3.6	-8.5	1.1	2.0	-2.9	4.5
Производство на основни метали	C24	-6.9	6.3	-2.8	4.0	1.2	-10.0
Производство на метални изделия, без машини и оборудване	C25	5.0	-4.6	1.6	5.5	4.9	5.2
Производство на компютърна и комуникационна техника, електронни и оптични продукти	C26	7.1	7.9	1.1	-6.2	10.7	-3.3
Производство на електрически съоръжения	C27	-2.4	-0.1	-0.1	6.3	-2.7	-4.4
Производство на машини и оборудване с общо и специално предназначение	C28	2.9	-1.8	6.1	-0.2	2.5	-1.4
Производство на автомобили, ремаркета и полуремаркета	C29	-1.6	-7.5	4.4	5.3	0.3	1.4
Производство на превозни средства, без автомобили	C30	-25.3	-9.2	48.8	-41.7	-23.1	8.2
Производство на мебели	C31	2.7	-0.7	5.0	13.0	-5.2	3.0
Производство, неклассифицирано другаде	C32	-6.8	-8.3	7.2	8.0	3.8	18.3
Ремонт и инсталиране на машини и оборудване	C33	21.2	-1.8	15.7	-23.2	19.2	-12.5
Производство и разпределение на електрическа и топлоенергия и газ	Д	8.9	1.5	-1.0	-4.6	5.2	-10.2
Производство и разпределение на електрическа и топлоенергия и газ	D35	8.9	1.5	-1.0	-4.6	5.2	-10.2

¹Сезонно изгладени данни.


Процентно изменение на индексите на промишленото производство спрямо съответния месец на предходната година¹

Икономически дейности	Код по КИД - 2008	2010					
		VI	VII	VIII	IX	X	XI
Промисленост – общо	B_TO_E36	4.2	2.4	4.0	8.8	4.0	5.6
Добивна промисленост	B	14.3	1.7	1.2	17.8	-8.7	-0.7
в това число:							
Добив на въглища	B05	34.8	14.1	42.0	20.8	6.6	6.2
Добив на метални руди	B07	14.8	-1.0	-14.0	21.1	-23.8	-6.6
Добив на неметални материали и суровини	B08	-18.4	-18.6	-22.7	1.2	-8.0	-3.2
Преработваща промисленост	C	5.9	4.4	5.6	12.8	5.5	11.3
в това число:							
Производство на хранителни продукти	C10	9.5	2.3	7.4	16.7	8.3	12.9
Производство на напитки	C11	-9.5	-9.4	-4.5	3.8	-19.1	-0.7
Производство на тютюневи изделия	C12	5.0	5.1	-19.2	-30.6	-15.4	-16.6
Производство на текстил и изделия от текстил, без облекло	C13	3.4	7.0	-3.9	9.4	4.8	2.8
Производство на облекло	C14	-13.1	-6.3	-6.5	5.2	0.8	4.3
Обработка на кожи; производство на обувки и други изделия от обработени кожи без косъм	C15	0.7	-12.1	17.9	12.4	0.3	1.6
Производство на дървен материал и изделия от него, без мебели	C16	15.6	15.8	25.2	25.7	31.2	8.9
Производство на хартия, картон и изделия от хартия и картон	C17	130.9	85.7	110.3	78.8	41.8	74.6
Печатна дейност и възпроизвеждане на записани носители	C18	-26.9	-12.5	3.5	17.7	-6.1	-8.4
Производство на химични продукти	C20	13.5	24.9	39.4	41.5	16.1	45.6
Производство на лекарствени вещества и продукти	C21	25.4	11.6	8.1	24.7	-26.9	8.2
Производство на изделия от каучук и пластмаси	C22	7.6	12.6	9.9	13.1	6.0	12.8
Производство на изделия от други неметални минерални суровини	C23	-0.4	-5.8	-2.5	5.1	0.9	8.6
Производство на основни метали	C24	0.1	3.1	0.5	9.3	-0.5	-15.2
Производство на метални изделия, без машини и оборудване	C25	24.3	14.0	9.7	25.6	24.5	39.6
Производство на компютърна и комуникационна техника, електронни и оптични продукти	C26	-10.0	6.8	19.2	6.5	9.1	4.2
Производство на електрически съоръжения	C27	15.7	11.3	9.4	16.3	12.7	0.1
Производство на машини и оборудване с общо и специално предназначение	C28	9.8	5.6	22.1	17.7	25.7	21.9
Производство на автомобили, ремаркета и полуремаркета	C29	47.6	12.9	24.8	36.2	23.3	26.8
Производство на превозни средства, без автомобили	C30	-8.0	-33.7	-23.6	-25.9	-62.3	-41.6
Производство на мебели	C31	10.6	-1.1	6.2	31.7	25.1	28.2
Производство, некласифицирано другаде	C32	-20.3	-30.7	-22.7	-19.9	-15.4	24.9
Ремонт и инсталиране на машини и оборудване	C33	49.0	21.4	30.6	19.1	23.2	8.4
Производство и разпределение на електрическа и топлинна енергия и газ	D	-3.0	-3.1	0.9	-4.6	4.2	-7.4
Производство и разпределение на електрическа и топлинна енергия и газ	D35	-3.0	-3.1	0.9	-4.6	4.2	-7.4

¹Календарно изгладени данни.


Индекси на промишленото производство
(Сезонно изгладени, 2005 = 100)

Код по КИД - 2008	2009		2010										
	XI	XII	I	II	III	IV	V	VI	VII	VIII	IX	X	XI
В_TO_E36	96.6	94.7	96.9	87.7	96.3	95.6	95.8	97.6	97.2	99.1	100.3	99.7	101.0
В	81.3	73.5	73.1	74.8	75.5	70.3	75.0	80.8	76.3	75.2	77.4	75.8	80.5
В05	99.9	85.6	89.6	95.0	92.1	81.2	97.6	101.7	96.4	102.3	102.6	107.9	106.3
В07	84.1	73.7	77.3	74.4	76.8	84.3	71.7	76.8	77.2	75.2	77.5	64.2	78.2
В08	73.5	72.7	73.5	68.9	70.5	58.4	66.7	66.7	63.3	62.0	69.0	65.4	69.4
С	92.4	89.4	94.3	81.5	94.1	95.0	96.3	97.7	96.7	99.2	101.8	100.1	102.3
С10	107.4	113.2	113.3	112.1	112.1	109.2	122.6	121.7	117.7	118.6	123.1	116.4	121.2
С11	93.4	81.6	85.7	79.9	91.1	87.2	87.1	87.1	88.9	91.3	90.4	81.9	90.6
С12	112.8	97.2	107.4	99.6	116.8	96.3	94.9	106.2	103.6	95.9	87.6	91.0	93.3
С13	63.9	62.6	61.3	58.6	64.0	69.2	69.5	69.3	70.2	66.2	70.1	68.2	65.8
С14	69.2	68.1	68.1	64.7	65.0	66.1	66.8	64.6	69.4	67.1	71.8	72.5	71.1
С15	75.2	73.6	76.1	76.7	75.5	74.6	72.2	75.4	76.4	79.0	79.9	78.6	78.2
С16	75.3	72.6	70.7	72.0	78.9	81.8	79.4	82.4	88.3	86.9	88.8	93.3	84.1
С17	83.5	87.9	91.0	96.2	106.0	105.3	113.8	148.9	136.0	147.3	140.2	110.2	138.3
С18	117.6	110.3	119.5	107.5	114.7	117.0	116.1	100.6	103.6	105.6	120.1	111.9	107.9
С20	83.1	86.0	94.0	77.5	86.1	84.9	91.0	87.3	95.5	101.7	103.2	102.6	117.2
С21	82.2	84.0	83.8	84.2	84.1	84.2	85.3	86.5	83.9	85.9	88.8	79.7	85.6
С22	107.7	105.7	107.5	96.8	106.5	106.9	114.2	113.7	117.0	113.6	122.9	114.6	120.8
С23	78.4	71.0	72.1	72.0	77.4	76.7	85.0	88.1	80.6	81.5	83.1	80.7	84.3
С24	106.5	89.9	95.9	100.5	97.6	101.3	100.2	93.3	99.2	96.4	100.3	101.5	91.3
С25	81.6	70.5	81.9	100.3	97.4	89.2	95.5	100.3	95.7	97.2	102.5	107.5	113.1
С26	106.5	106.9	104.6	107.3	97.4	107.4	94.6	101.3	109.3	110.5	103.7	114.8	111.0
С27	136.0	136.4	155.0	135.0	145.8	138.0	144.9	141.4	141.3	141.1	150.0	146.0	139.6
С28	94.2	93.2	94.2	97.0	101.9	103.4	106.0	109.1	107.1	113.6	113.4	116.2	114.6
С29	129.5	135.2	144.0	149.4	157.3	160.5	163.1	160.5	148.4	155.0	163.2	163.7	166.0
С30	92.2	73.6	100.4	88.2	96.7	89.7	118.2	88.3	80.2	119.3	69.6	53.5	57.9
С31	86.3	85.2	91.2	91.8	93.5	92.5	92.6	95.1	94.4	99.1	112.0	106.2	109.4
С32	135.6	107.9	132.6	131.5	144.9	138.7	135.0	125.8	115.4	123.7	133.6	138.7	164.1
С33	94.0	87.3	102.7	110.1	118.1	116.6	94.3	114.3	112.2	129.8	99.7	118.8	103.9
Д	111.6	105.4	108.4	108.5	107.5	109.4	105.3	114.7	116.4	115.2	109.9	115.6	103.8
Д35	111.6	105.4	108.4	108.5	107.5	109.4	105.3	114.7	116.4	115.2	109.9	115.6	103.8


Индекси на промишленото производство
(Календарно изгледени, 2005 = 100)

Код по КИД - 2008	2007	2008	2009		2010										
	XI	XI	XI	XII	I	II	III	IV	V	VI	VII	VIII	IX	X	XI
В_TO_E36	125.1	115.4	101.6	101.9	88.0	82.3	99.3	93.3	96.2	102.4	101.5	98.4	103.6	104.3	107.3
В	89.2	80.5	89.8	79.6	70.5	71.1	75.4	68.1	73.7	78.1	75.5	73.4	81.7	84.5	89.2
В05	104.4	114.9	118.1	99.1	104.6	100.8	90.1	56.5	80.7	92.2	96.0	94.3	106.7	129.4	125.5
В07	73.2	50.9	86.6	78.4	65.1	66.9	78.8	91.0	81.3	82.4	76.0	73.1	78.3	69.3	80.9
В08	117.2	121.1	81.1	79.5	47.4	54.3	69.5	57.7	73.0	72.6	65.8	64.6	77.0	72.8	78.5
С	128.2	114.9	97.3	95.7	78.2	72.6	96.6	94.3	101.2	105.8	103.5	99.2	107.0	104.5	108.3
С10	123.4	134.6	115.7	126.3	95.9	96.1	111.9	105.9	128.3	125.3	118.8	122.5	137.4	127.2	130.7
С11	111.3	113.5	89.0	103.1	53.7	51.3	85.6	85.6	97.7	105.9	107.6	114.6	97.9	73.7	88.4
С12	88.9	132.7	135.6	98.7	60.6	47.9	96.4	72.4	106.5	116.0	119.6	115.6	112.7	117.6	113.1
С13	150.5	90.7	69.8	60.4	49.7	56.7	73.6	76.4	82.7	77.9	78.8	51.0	70.6	70.8	71.8
С14	115.6	96.8	70.4	74.9	67.1	64.6	68.6	61.4	67.0	68.7	79.9	66.3	72.5	73.7	73.4
С15	131.6	126.5	74.3	67.5	80.3	86.4	77.0	68.5	62.4	80.7	91.4	76.9	89.0	84.8	75.5
С16	116.6	103.9	85.2	73.6	55.0	61.0	79.9	80.7	83.2	88.3	93.2	88.3	96.8	100.8	92.8
С17	107.9	96.5	78.8	86.7	90.5	97.4	112.6	111.3	121.7	152.0	131.9	147.3	144.5	111.1	137.6
С18	124.9	141.4	128.3	129.9	99.7	93.5	109.5	113.5	118.2	105.6	103.7	110.6	133.3	122.3	117.5
С20	112.5	80.1	84.4	90.0	89.6	70.7	97.7	89.7	91.3	92.2	97.1	95.1	105.6	98.3	122.8
С21	121.0	111.0	89.1	92.0	77.9	85.1	86.3	82.9	90.4	99.2	73.3	84.1	95.5	62.9	96.4
С22	114.6	134.8	116.4	105.7	86.7	82.7	109.9	106.9	115.3	123.2	129.1	115.7	132.4	128.5	131.3
С23	157.1	154.1	84.5	70.0	45.2	53.3	73.2	77.4	94.8	99.4	88.9	86.5	94.3	90.6	91.7
С24	111.9	91.1	110.4	78.6	83.9	99.0	107.6	102.4	99.7	93.6	105.3	93.4	95.5	107.7	93.6
С25	149.5	117.9	86.2	93.0	58.1	89.5	100.6	90.5	98.0	108.6	99.1	98.2	108.4	104.3	120.3
С26	105.9	90.5	110.7	142.0	88.1	89.5	100.6	104.7	97.6	104.0	105.6	98.9	113.8	115.1	115.4
С27	175.2	168.9	157.8	144.2	141.0	123.1	146.9	133.0	149.5	146.1	148.3	125.7	173.8	170.6	157.9
С28	153.7	140.1	101.7	102.8	81.3	89.4	106.8	103.8	108.2	119.2	114.5	106.1	120.5	124.4	123.9
С29	188.5	100.0	127.8	121.4	135.7	145.8	170.9	163.5	162.2	174.6	135.4	123.6	160.7	169.9	162.0
С30	142.7	176.2	92.3	105.1	43.7	58.9	89.3	69.9	139.2	90.6	85.9	147.3	78.5	49.8	53.9
С31	187.0	158.4	94.0	99.5	77.2	82.5	98.6	92.4	99.8	101.1	97.9	97.7	119.2	114.2	120.6
С32	161.9	157.2	146.8	104.7	102.9	114.1	145.1	138.3	145.5	141.2	115.0	122.7	150.7	164.5	183.4
С33	141.4	144.1	102.9	117.4	70.2	90.5	120.2	107.0	90.2	122.0	119.7	131.7	103.3	124.5	111.5
Д	132.2	132.6	121.6	133.5	128.9	121.3	120.1	100.3	86.9	99.9	104.4	103.8	99.2	111.4	112.6
Д35	132.2	132.6	121.6	133.5	128.9	121.3	120.1	100.3	86.9	99.9	104.4	103.8	99.2	111.4	112.6