

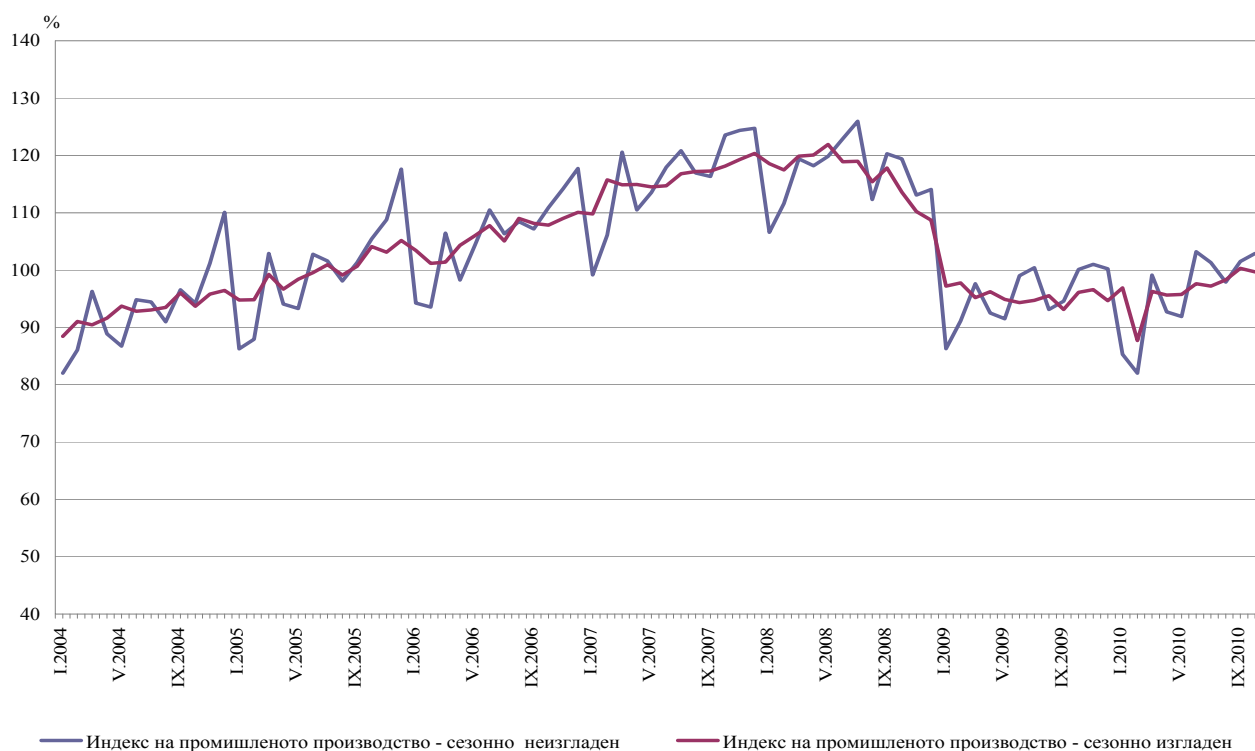


Индекси на промишленото производство през октомври 2010 година¹

По предварителни данни през октомври 2010 г. индексът на промишленото производство², изчислен от сезонно изгладените данни³, намалява с 0.6% в сравнение със септември 2010 година.

През октомври 2010 г. календарно изгладеният индекс⁴ на промишленото производство нараства с 4.3% спрямо съответния месец на 2009 година.

Фиг. 1. Индекс на промишленото производство (2005 = 100)



¹Данните за октомври 2010 г. са предварителни.

²Месечните индекси на производството измерват измененията в **произведената продукция** на промишлените предприятия. Тази информация е подходяща за проследяване на текущото икономическо развитие и за краткосрочни прогнози. Индексите не измерват действителното равнище на производството, а оценяват средното изменение на производството между два времеви периода. За оценката на индексите се извършва представително наблюдение на предприятията от промишлеността, като извадката обхваща предприятия, чийто годишен оборот надхвърля 97% от оборота на цялата промишленост.

Индексите на промишленото производство се изчисляват при постоянна база 2005 г. чрез претегляне със структурата на добавената стойност по факторни разходи.

³**Сезонното изглаждане** е статистически метод за отстраняване на сезонния компонент на времевия ред и е особено подходящ за дългосрочни сравнения на данните.

⁴**Календарното изглаждане** представлява отстраняване на вариациите в месечните данни, дължащи се на различния брой календарни и работни дни в месеците, на националните празници, както и на наличието на екстремни стойности (например наличието на повечето неработни дни през май може да допринесе за спад на производството в някои дейности).

Сезонно и календарно изгладените данни за периода 2000 - 2010 г. са публикувани на интернет сайта на НСИ (<http://www.nsi.bg/otrasal.php?otr=3>).

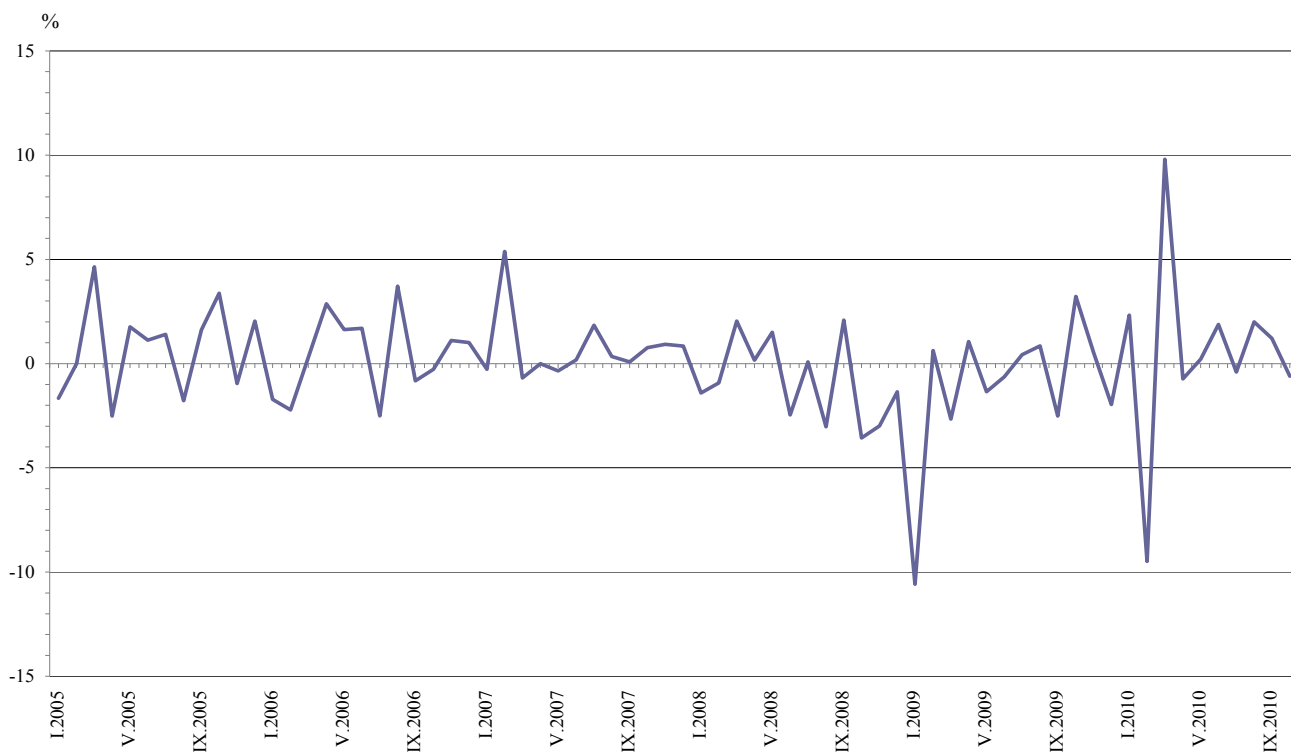


Месечни изменения

През октомври 2010 г. спрямо предходния месец промишленото производство в добивната промишленост намалява с 5.7%, в преработващата промишленост - с 1.1%, докато в производството и разпределението на електрическа и топлоенергия и газ е регистрирано увеличение от 5.5%.

По-значителен спад в преработващата промишленост се наблюдава при производството на хартия, картон и изделия от хартия и картон - с 21.3%, производството на напитки - с 11.2%, производството на изделия от каучук и пластмаси - със 7.9%, производството на хранителни продукти - с 5.4%, печатната дейност и възпроизвеждането на записани носители - с 4.7%. Ръст е регистриран в ремонта и инсталирането на машини и оборудване - с 19.5%, производството на дървен материал и изделия от него, без мебели - с 5.1%, производството на тютюневи изделия - с 4.8%.

Фиг. 2. Процентно изменение на индекса на промишленото производство спрямо предходния месец (Сезонно изгладени)



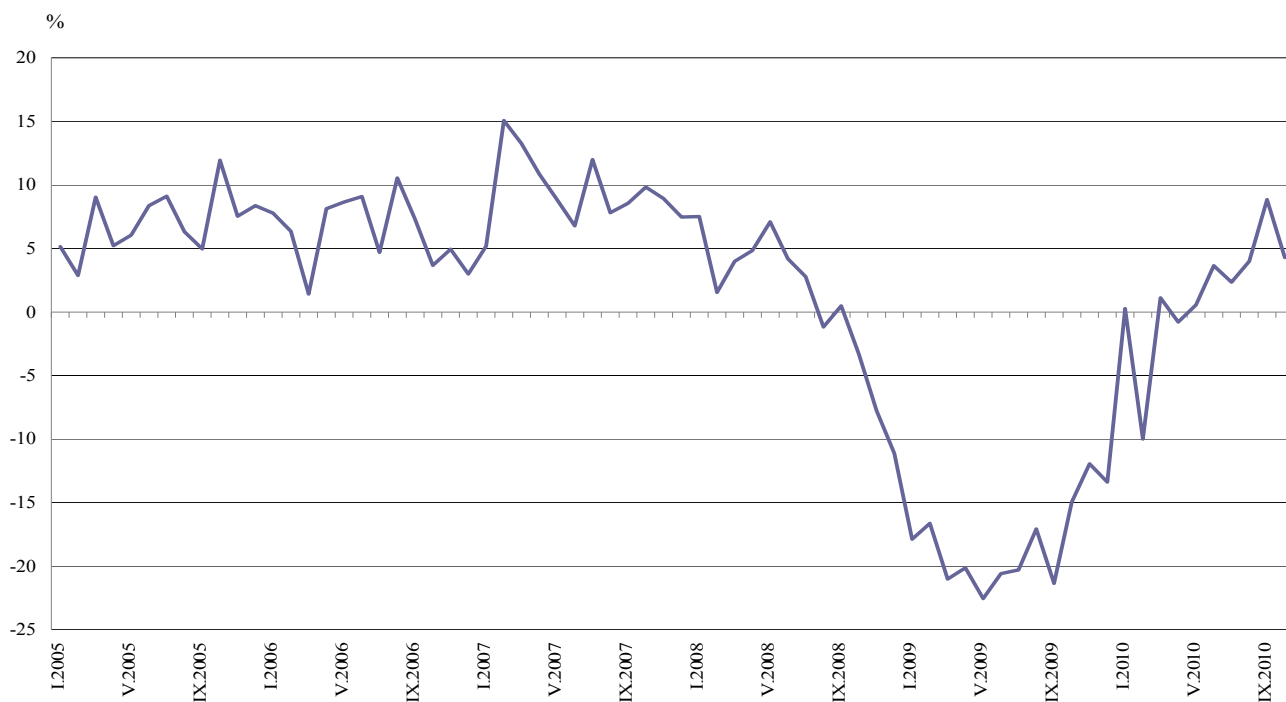


Годишни изменения

На годишна база увеличение на промишленото производство, изчислено от календарно изгладените данни, е отчетено в преработващата промишленост - с 6.5%, в производството и разпределението на електрическа и топлоенергия и газ - с 3.9%, докато в добивната промишленост се наблюдава намаление от 12.3%.

Регистриран е ръст в производството на инвестиционни продукти (8.8%), в производството на продукти за междинно потребление (6.3%) и в производството на енергийни продукти (3.3%).

**Фиг. 3. Процентно изменение на индекса на промишленото производство спрямо съответния месец на предходната година
(Календарно изгладени)**



Окончателните данни за септември 2010 г. са публикувани на интернет сайта на НСИ (<http://www.nsi.bg/otrasal.php?otr=3>).


**Процентно изменение на индексите на промишленото производство
спрямо предходния месец¹**

Икономически дейности	Код по КИД - 2008	2010					
		V	VI	VII	VIII	IX	X
Промисленост - общо	В_TO_E36	0.2	1.9	-0.4	2.0	1.2	-0.6
Добивна промисленост	В	6.7	7.7	-5.6	-1.4	2.9	-5.7
в това число:							
Добив на въглища	B05	20.2	4.2	-5.2	6.1	0.3	5.1
Добив на метални руди	B07	-14.9	7.1	0.5	-2.6	3.1	-25.3
Добив на неметални материали и суровини	B08	14.2	0.0	-5.1	-2.1	11.3	-7.5
Преработваща промисленост	С	1.4	1.5	-1.0	2.6	2.6	-1.1
в това число:							
Производство на хранителни продукти	C10	12.3	-0.7	-3.3	0.8	3.8	-5.4
Производство на напитки	C11	-0.1	0.0	2.1	2.7	-1.0	-11.2
Производство на тютюневи изделия	C12	-1.5	11.9	-2.4	-7.4	-8.7	4.8
Производство на текстил и изделия от текстил, без облекло	C13	0.4	-0.3	1.3	-5.7	5.9	-2.9
Производство на облекло	C14	1.1	-3.3	7.4	-3.3	7.0	0.4
Обработка на кожи; производство на обувки и други изделия от обработени кожи без косъм	C15	-3.2	4.4	1.3	3.4	1.1	-1.3
Производство на дървен материал и изделия от него, без мебели	C16	-2.9	3.8	7.2	-1.6	2.2	5.1
Производство на хартия, картон и изделия от хартия и картон	C17	8.1	30.8	-8.7	8.3	-4.8	-21.3
Печатна дейност и възпроизвеждане на записани носители	C18	-0.8	-13.4	3.0	1.9	13.7	-4.7
Производство на химични продукти	C20	7.2	-4.1	9.4	6.5	1.5	-1.6
Производство на лекарствени вещества и продукти	C21	1.3	1.4	-3.0	2.4	3.4	-0.5
Производство на изделия от каучук и пластмаси	C22	6.8	-0.4	2.9	-2.9	8.2	-7.9
Производство на изделия от други неметални минерални суровини	C23	10.8	3.6	-8.5	1.1	2.0	-3.9
Производство на основни метали	C24	-1.1	-6.9	6.3	-2.8	4.0	2.2
Производство на метални изделия, без машини и оборудване	C25	7.1	5.0	-4.6	1.6	5.5	3.2
Производство на компютърна и комуникационна техника, електронни и оптични продукти	C26	-11.9	7.1	7.9	1.1	-6.2	10.8
Производство на електрически съоръжения	C27	5.0	-2.4	-0.1	-0.1	6.3	-1.3
Производство на машини и оборудване, с общо и специално предназначение	C28	2.5	2.9	-1.8	6.1	-0.2	2.4
Производство на автомобили, ремаркета и полуремаркета	C29	1.6	-1.6	-7.5	4.4	5.3	0.2
Производство на превозни средства, без автомобили	C30	31.8	-25.3	-9.2	48.8	-41.7	-22.7
Производство на мебели	C31	0.1	2.7	-0.7	5.0	13.0	-5.4
Производство, неклассифицирано другаде	C32	-2.7	-6.8	-8.3	7.2	8.0	2.2
Ремонт и инсталиране на машини и оборудване	C33	-19.1	21.2	-1.8	15.7	-23.2	19.5
Производство и разпределение на електрическа и топлоенергия и газ	D	-3.7	8.9	1.5	-1.0	-4.6	5.5
Производство и разпределение на електрическа и топлоенергия и газ	D35	-3.7	8.9	1.5	-1.0	-4.6	5.5

¹Сезонно изгладени данни.


Процентно изменение на индексите на промишленото производство спрямо съответния месец на предходната година¹

Икономически дейности	Код по КИД - 2008	2010					
		V	VI	VII	VIII	IX	X
Промисленост - общо	B_TO_E36	0.5	4.2	2.4	4.0	8.8	4.3
Добивна промисленост	B	-2.8	14.3	1.7	1.2	17.8	-12.3
в това число:							
Добив на въглища	B05	4.4	34.8	14.1	42.0	20.8	6.6
Добив на метални руди	B07	-1.2	14.8	-1.0	-14.0	21.1	-31.2
Добив на неметални материали и суровини	B08	-19.8	-18.4	-18.6	-22.7	1.2	-9.9
Преработваща промисленост	C	2.6	5.9	4.4	5.6	12.8	6.5
в това число:							
Производство на хранителни продукти	C10	13.6	9.5	2.3	7.4	16.7	8.5
Производство на напитки	C11	-16.3	-9.5	-9.4	-4.5	3.8	-19.7
Производство на тютюневи изделия	C12	-21.7	5.0	5.1	-19.2	-30.6	-15.2
Производство на текстил и изделия от текстил, без облекло	C13	0.1	3.4	7.0	-3.9	9.4	4.5
Производство на облекло	C14	-11.2	-13.1	-6.3	-6.5	5.2	0.6
Обработка на кожи; производство на обувки и други изделия от обработени кожи без косъм	C15	-21.0	0.7	-12.1	17.9	12.4	0.0
Производство на дървен материал и изделия от него, без мебели	C16	18.7	15.6	15.8	25.2	25.7	30.5
Производство на хартия, картон и изделия от хартия и картон	C17	59.0	130.9	85.7	110.3	78.8	41.8
Печатна дейност и възпроизвеждане на записани носители	C18	5.2	-26.9	-12.5	3.5	17.7	-3.7
Производство на химични продукти	C20	41.9	13.5	24.9	39.4	41.5	16.2
Производство на лекарствени вещества и продукти	C21	18.7	25.4	11.6	8.1	24.7	15.1
Производство на изделия от каучук и пластмаси	C22	6.6	7.6	12.6	9.9	13.1	4.7
Производство на изделия от други неметални минерални суровини	C23	-7.0	-0.4	-5.8	-2.5	5.1	0.3
Производство на основни метали	C24	4.7	0.1	3.1	0.5	9.3	-0.2
Производство на метални изделия, без машини и оборудване	C25	17.6	24.3	14.0	9.7	25.6	22.7
Производство на компютърна и комуникационна техника, електронни и оптични продукти	C26	-13.5	-10.0	6.8	19.2	6.5	9.1
Производство на електрически съоръжения	C27	17.8	15.7	11.3	9.4	16.3	13.2
Производство на машини и оборудване, с общо и специално предназначение	C28	11.2	9.8	5.6	22.1	17.7	25.2
Производство на автомобили, ремаркета и полуремаркета	C29	48.1	47.6	12.9	24.8	36.2	23.3
Производство на превозни средства, без автомобили	C30	1.2	-8.0	-33.7	-23.6	-25.9	-62.3
Производство на мебели	C31	-4.7	10.6	-1.1	6.2	31.7	25.1
Производство, некласифицирано другаде	C32	-10.9	-20.3	-30.7	-22.7	-19.9	-15.7
Ремонт и инсталиране на машини и оборудване	C33	-6.1	49.0	21.4	30.6	19.1	22.7
Производство и разпределение на електрическа и топлинна енергия и газ	D	-4.6	-3.0	-3.1	0.9	-4.6	3.9
Производство и разпределение на електрическа и топлинна енергия и газ	D35	-4.6	-3.0	-3.1	0.9	-4.6	3.9

¹Календарно изгладени данни.



**Индекси на промишленото производство
(Сезонно изгладени, 2005 = 100)**

Код по КИД - 2008	2009			2010									
	X	XI	XII	I	II	III	IV	V	VI	VII	VIII	IX	X
В_TO_E36	96.1	96.6	94.7	96.9	87.7	96.3	95.6	95.8	97.6	97.2	99.1	100.3	99.7
В	82.8	81.3	73.5	73.1	74.8	75.5	70.3	75.0	80.8	76.3	75.2	77.4	73.0
В05	102.9	99.9	85.6	89.6	95	92.1	81.2	97.6	101.7	96.4	102.3	102.6	107.8
В07	84.5	84.1	73.7	77.3	74.4	76.8	84.3	71.7	76.8	77.2	75.2	77.5	57.9
В08	71.1	73.5	72.7	73.5	68.9	70.5	58.4	66.7	66.7	63.3	62.0	69.0	63.8
С	94.9	92.4	89.4	94.3	81.5	94.1	95.0	96.3	97.7	96.7	99.2	101.8	100.7
С10	107.1	107.4	113.2	113.3	112.1	112.1	109.2	122.6	121.7	117.7	118.6	123.1	116.5
С11	97.9	93.4	81.6	85.7	79.9	91.1	87.2	87.1	87.1	88.9	91.3	90.4	80.3
С12	104	112.8	97.2	107.4	99.6	116.8	96.3	94.9	106.2	103.6	95.9	87.6	91.8
С13	65.8	63.9	62.6	61.3	58.6	64	69.2	69.5	69.3	70.2	66.2	70.1	68.1
С14	73.8	69.2	68.1	68.1	64.7	65	66.1	66.8	64.6	69.4	67.1	71.8	72.1
С15	77.7	75.2	73.6	76.1	76.7	75.5	74.6	72.2	75.4	76.4	79.0	79.9	78.9
С16	70.3	75.3	72.6	70.7	72	78.9	81.8	79.4	82.4	88.3	86.9	88.8	93.3
С17	80.3	83.5	87.9	91	96.2	106	105.3	113.8	148.9	136.0	147.3	140.2	110.4
С18	119.4	117.6	110.3	119.5	107.5	114.7	117.0	116.1	100.6	103.6	105.6	120.1	114.5
С20	88.1	83.1	86	94	77.5	86.1	84.9	91.0	87.3	95.5	101.7	103.2	101.5
С21	81.3	82.2	84	83.8	84.2	84.1	84.2	85.3	86.5	83.9	85.9	88.8	88.4
С22	108	107.7	105.7	107.5	96.8	106.5	106.9	114.2	113.7	117.0	113.6	122.9	113.2
С23	79.3	78.4	71	72.1	72	77.4	76.7	85.0	88.1	80.6	81.5	83.1	79.9
С24	103.2	106.5	89.9	95.9	100.5	97.6	101.3	100.2	93.3	99.2	96.4	100.3	102.5
С25	86.6	81.6	70.5	81.9	100.3	97.4	89.2	95.5	100.3	95.7	97.2	102.5	105.8
С26	105.7	106.5	106.9	104.6	107.3	97.4	107.4	94.6	101.3	109.3	110.5	103.7	114.9
С27	130.9	136	136.4	155	135	145.8	138.0	144.9	141.4	141.3	141.1	150.0	148.1
С28	93.7	94.2	93.2	94.2	97	101.9	103.4	106.0	109.1	107.1	113.6	113.4	116.1
С29	124.8	129.5	135.2	144	149.4	157.3	160.5	163.1	160.5	148.4	155.0	163.2	163.6
С30	126.5	92.2	73.6	100.4	88.2	96.7	89.7	118.2	88.3	80.2	119.3	69.6	53.8
С31	85.4	86.3	85.2	91.2	91.8	93.5	92.5	92.6	95.1	94.4	99.1	112.0	105.9
С32	163.9	135.6	107.9	132.6	131.5	144.9	138.7	135.0	125.8	115.4	123.7	133.6	136.6
С33	97.7	94	87.3	102.7	110.1	118.1	116.6	94.3	114.3	112.2	129.8	99.7	119.1
Д	112.2	111.6	105.4	108.4	108.5	107.5	109.4	105.3	114.7	116.4	115.2	109.9	115.9
Д35	112.2	111.6	105.4	108.4	108.5	107.5	109.4	105.3	114.7	116.4	115.2	109.9	115.9


Индекси на промишленото производство
(Календарно изгледени, 2005 = 100)

Код по КИД - 2008	2007	2008	2009			2010									
	X	X	X	XI	XII	I	II	III	IV	V	VI	VII	VIII	IX	X
В_TO_E36	122.0	117.9	100.3	101.6	101.9	88.0	82.3	99.3	93.3	96.2	102.4	101.5	98.4	103.6	104.6
В	102.3	77.2	92.5	89.8	79.6	70.5	71.1	75.4	68.1	73.7	78.1	75.5	73.4	81.7	81.2
В05	126.1	103.1	121.4	118.1	99.1	104.6	100.8	90.1	56.5	80.7	92.2	96.0	94.3	106.7	129.4
В07	88.8	44.0	90.9	86.6	78.4	65.1	66.9	78.8	91.0	81.3	82.4	76.0	73.1	78.3	62.6
В08	116.1	146.4	79.1	81.1	79.5	47.4	54.3	69.5	57.7	73.0	72.6	65.8	64.6	77.0	71.3
С	125.9	123.1	99.0	97.3	95.7	78.2	72.6	96.6	94.3	101.2	105.8	103.5	99.2	107.0	105.5
С10	130.7	139.8	117.5	115.7	126.3	95.9	96.1	111.9	105.9	128.3	125.3	118.8	122.5	137.4	127.4
С11	109.3	110.3	91.0	89.0	103.1	53.7	51.3	85.6	85.6	97.7	105.9	107.6	114.6	97.9	73.1
С12	108.9	154.1	139.1	135.6	98.7	60.6	47.9	96.4	72.4	106.5	116.0	119.6	115.6	112.7	117.9
С13	126.1	93.0	67.6	69.8	60.4	49.7	56.7	73.6	76.4	82.7	77.9	78.8	51.0	70.6	70.6
С14	101.2	92.5	73.1	70.4	74.9	67.1	64.6	68.6	61.4	67.0	68.7	79.9	66.3	72.5	73.5
С15	153.3	123.1	84.6	74.3	67.5	80.3	86.4	77.0	68.5	62.4	80.7	91.4	76.9	89.0	84.6
С16	126.2	121.1	76.8	85.2	73.6	55.0	61.0	79.9	80.7	83.2	88.3	93.2	88.3	96.8	100.3
С17	112.7	106.9	78.3	78.8	86.7	90.5	97.4	112.6	111.3	121.7	152.0	131.9	147.3	144.5	111.1
С18	111.8	141.7	130.2	128.3	129.9	99.7	93.5	109.5	113.5	118.2	105.6	103.7	110.6	133.3	125.4
С20	105.3	114.3	84.7	84.4	90.0	89.6	70.7	97.7	89.7	91.3	92.2	97.1	95.1	105.6	98.4
С21	107.2	110.9	86.0	89.1	92.0	77.9	85.1	86.3	82.9	90.4	99.2	73.3	84.1	95.5	99.0
С22	135.1	147.4	121.3	116.4	105.7	86.7	82.7	109.9	106.9	115.3	123.2	129.1	115.7	132.4	127.0
С23	160.0	166.8	89.8	84.5	70.0	45.2	53.3	73.2	77.4	94.8	99.4	88.9	86.5	94.3	90.1
С24	114.0	105.9	108.2	110.4	78.6	83.9	99.0	107.6	102.4	99.7	93.6	105.3	93.4	95.5	108.0
С25	126.1	122.8	83.8	86.2	93.0	58.1	89.5	100.6	90.5	98.0	108.6	99.1	98.2	108.4	102.8
С26	98.3	91.1	105.5	110.7	142.0	88.1	89.5	100.6	104.7	97.6	104.0	105.6	98.9	113.8	115.1
С27	167.5	182.8	151.4	157.8	144.2	141.0	123.1	146.9	133.0	149.5	146.1	148.3	125.7	173.8	171.3
С28	143.2	142.6	99.0	101.7	102.8	81.3	89.4	106.8	103.8	108.2	119.2	114.5	106.1	120.5	123.9
С29	135.0	131.6	137.7	127.8	121.4	135.7	145.8	170.9	163.5	162.2	174.6	135.4	123.6	160.7	169.8
С30	108.1	136.9	132.2	92.3	105.1	43.7	58.9	89.3	69.9	139.2	90.6	85.9	147.3	78.5	49.9
С31	176.9	165.0	91.3	94.0	99.5	77.2	82.5	98.6	92.4	99.8	101.1	97.9	97.7	119.2	114.2
С32	215.3	151.2	194.5	146.8	104.7	102.9	114.1	145.1	138.3	145.5	141.2	115.0	122.7	150.7	164.0
С33	114.4	120.9	101.0	102.9	117.4	70.2	90.5	120.2	107.0	90.2	122.0	119.7	131.7	103.3	123.9
Д	117.4	117.4	106.9	121.6	133.5	128.9	121.3	120.1	100.3	86.9	99.9	104.4	103.8	99.2	111.1
Д35	117.4	117.4	106.9	121.6	133.5	128.9	121.3	120.1	100.3	86.9	99.9	104.4	103.8	99.2	111.1