

## ПРЕВОЗЕНИ ТОВАРИ И ПЪТНИЦИ ОТ ЖЕЛЕЗОПЪТНИЯ ТРАНСПОРТ ПРЕЗ ФЕВРУАРИ 2009 ГОДИНА

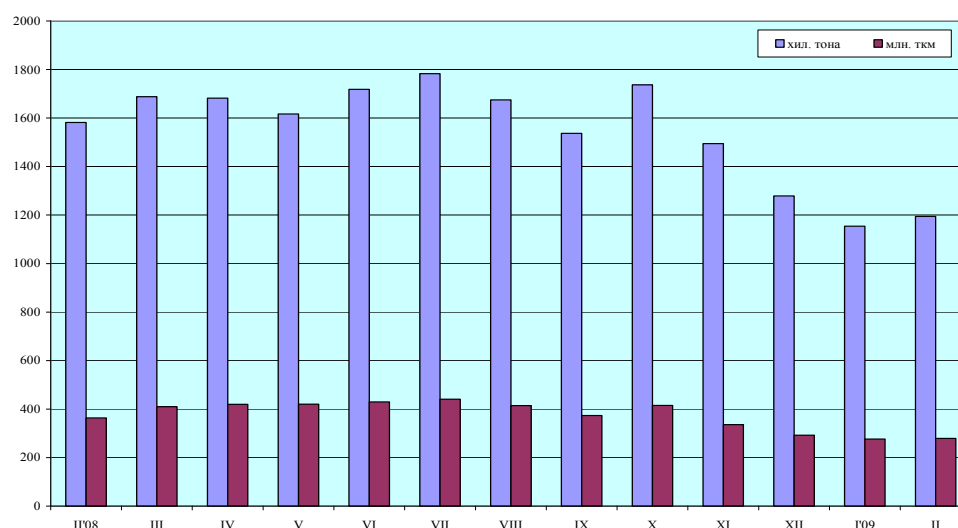
През февруари 2009 г. превозените товари от железопътния транспорт са 1 194.6 хил. т или с 3.5% повече в сравнение с предходния месец, което се дължи предимно на увеличението на международните превози, а извършената работа в тонкилометри нараства съответно с 1.0% до 279.3 млн. ткм.

Спрямо съответния месец на предходната година превозените товари през февруари 2009 г. намаляват с 24.5%, а извършената работа - с 23.4%.

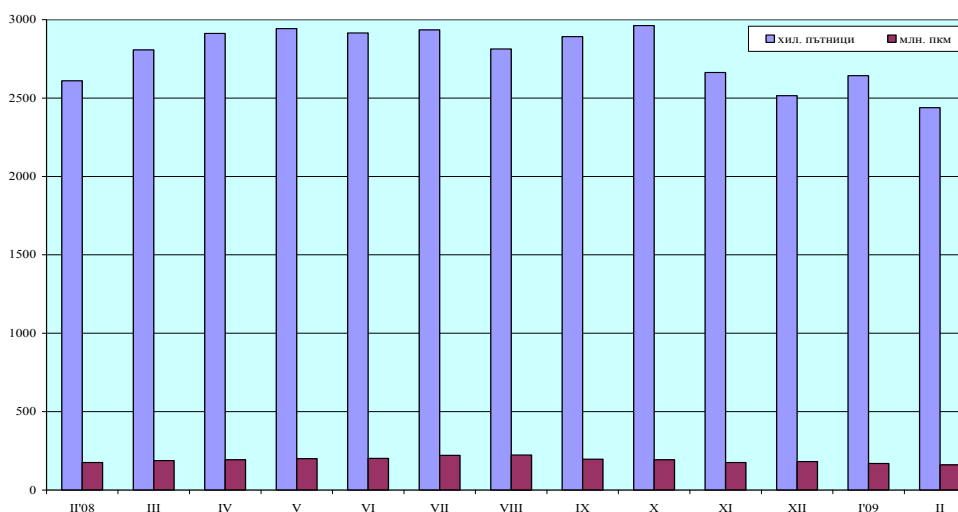
През февруари 2009 г. са превозени 2 437.4 хил. пътници или със 7.8% по-малко спрямо предходния месец, а извършената работа намалява с 5.7% до 159.7 млн. пкм.

В сравнение февруари 2008 г. превозените от железопътния транспорт пътници през февруари 2009 г. са с 6.6% по-малко, а извършената работа в пътничкилометри спада с 9.2%, което е резултат от намаленото средно превозно разстояние при международните превози.

### ПРЕВОЗЕНИ ТОВАРИ И ИЗВЪРШЕНА РАБОТА ОТ ЖЕЛЕЗОПЪТНИЯ ТРАНСПОРТ



### ПРЕВОЗЕНИ ПЪТНИЦИ И ИЗВЪРШЕНА РАБОТА ОТ ЖЕЛЕЗОПЪТНИЯ ТРАНСПОРТ



**ПРЕВОЗЕНИ ТОВАРИ И ПЪТНИЦИ ОТ ЖЕЛЕЗОПЪТНИЯ  
ТРАНСПОРТ ПО МЕСЕЦИ**

	Товарни превози		Пътнически превози	
	Превозени товари - хил. тона	Извършена работа - млн. ткм	Превозени пътници - хил.	Извършена работа - млн. пкм
февруари, 2008	1581.9	364.0	2609.4	176.0
март, 2008	1688.2	409.5	2805.8	187.0
април, 2008	1682.5	419.7	2911.1	192.0
май, 2008	1616.9	420.5	2942.7	199.0
юни, 2008	1718.3	429.7	2914.8	202.0
юли, 2008	1783.1	440.9	2934.1	221.6
август, 2008	1675.2	414.4	2812.2	223.0
септември, 2008	1537.0	373.7	2891.4	197.0
октомври, 2008	1736.9	415.1	2961.5	192.0
ноември, 2008	1494.4	336.1	2663.0	176.0
декември, 2008	1278.9	292.3	2514.1	181.0
януари, 2009	1154.3	276.6	2642.7	169.0
февруари, 2009	1194.6	279.3	2437.4	159.7