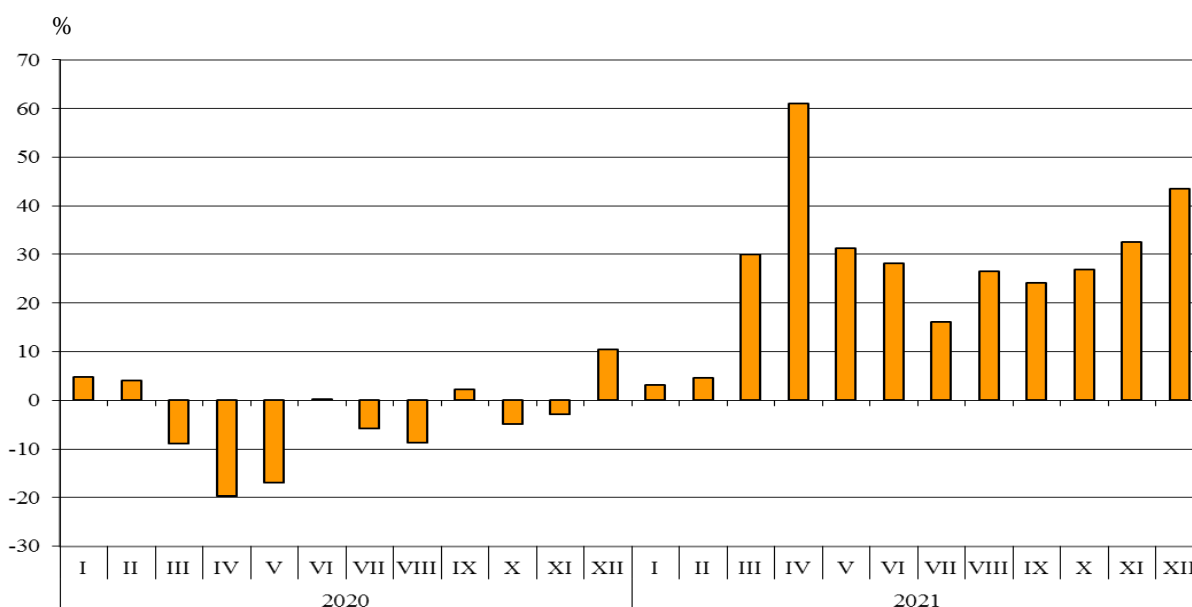


ТЪРГОВИЯ СЪС СТОКИ НА БЪЛГАРИЯ С ЕС ПРЕЗ 2021 ГОДИНА (ПРЕДВАРИТЕЛНИ ДАННИ)

През **2021 г.** износът на стоки от България за ЕС се увеличава с 26.3% спрямо 2020 г. и е в размер на 45 266.5 млн. лева (табл. 1 и 2 от приложението). Основни търговски партньори на България са Германия, Румъния, Италия, Гърция, Франция и Белгия, които формират 69.1% от износа за държавите - членки на ЕС (табл. 3 от приложението).

През **декември 2021 г.** износът за ЕС нараства с 43.5% спрямо същия месец на предходната година и е в размер на 3 889.6 млн. лева.

Фиг. 1. Номинално изменение в стойностния обем¹ на износа на стоки от България за ЕС през периода 2020 - 2021 година (Спрямо същия месец на предходната година)



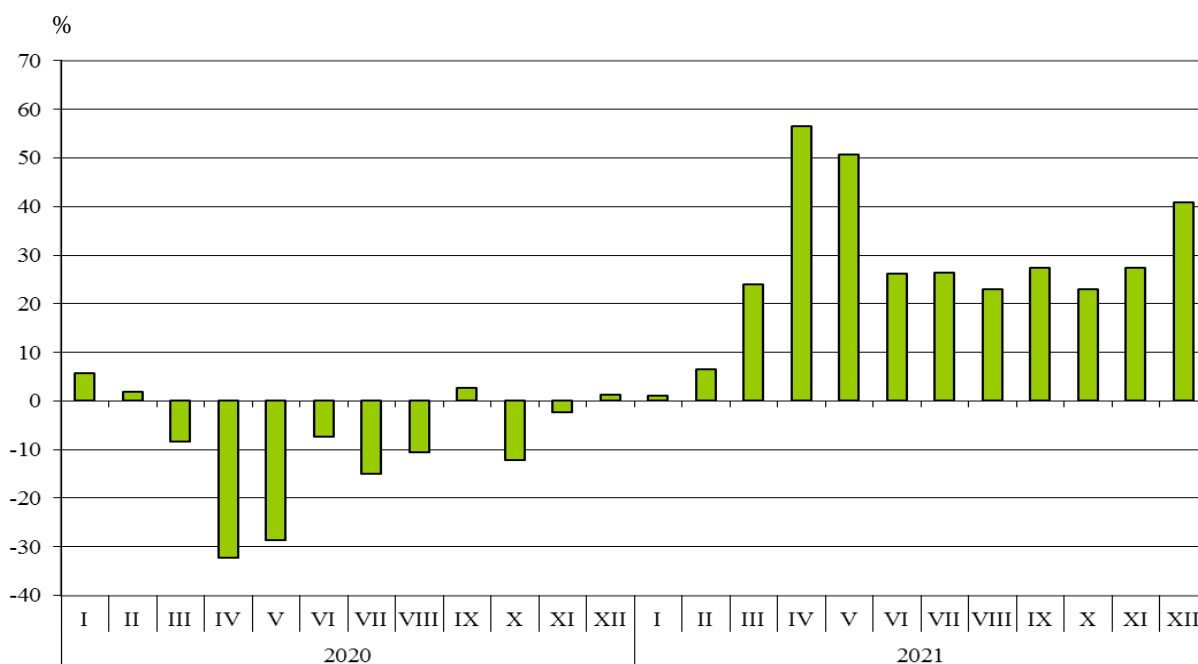
През **2021 г.** при износа на стоки от България за ЕС, разпределен според **Стандартната външнотърговска класификация**, най-голям ръст в сравнение с 2020 г. е отбелязан в секторите „Мазнини, масла и восъци от животински и растителен произход“ (105.6%) и „Минерални горива, масла и подобни продукти“ (98.6%) (табл. 4 от приложението). Спад се наблюдава единствено в сектор „Безалкохолни и алкохолни напитки и тютюн“ (15.8%).

¹ Изменение в стойностния обем по текущи цени.

Вносът на стоки в България от ЕС през **2021 г.** се увеличава с 26.7% спрямо 2020 г. и е на стойност 46 338.0 млн. лева (по цени CIF)¹ (табл. 1 и 2 от приложението). Най-голям е стойностният обем на стоките, внесени от Германия, Румъния, Италия, Гърция, Нидерландия и Унгария (табл. 3 от приложението).

През **декември 2021 г.** вносът на България от държавите - членки на ЕС, нараства с 40.8% спрямо същия месец на предходната година и е в размер на 4 489.0 млн. лева.

Фиг. 2. Номинално изменение в стойностния обем² на вноса на стоки в България от ЕС през периода 2020 - 2021 година (Спрямо същия месец на предходната година)



При вноса на стоки от ЕС, разпределен според **Стандартната външнотърговска класификация**, през **2021 г.** най-голямо увеличение спрямо предходната година е отчетено в сектор „Мазнини, масла и восъци от животински и растителен произход“ (168.2%). Спад не се наблюдава в нито един от секторите.

Външнотърговското салдо (износ FOB - внос CIF) на България с ЕС през **2021 г.** е отрицателно и е на стойност 1 071.5 млн. лева (табл. 1 от приложението).

¹ Вносът по цени FOB се изчислява от БНБ (<http://bnb.bg/Statistics/StExternalSector/StForeignTrade/StFTImports/index.htm?toLang= BG>).

² Изменение в стойностния обем по текущи цени.



Приложение

Таблица 1

Износ, внос и търговско салдо на България през 2020 и 2021¹ г. по месеци

(Млн. левове)

Месеци/Периоди	Износ - FOB			Внос - CIF ²			Търговско салдо - FOB/CIF		
	общо	ЕС	трети страни	общо	ЕС	трети страни	общо	ЕС	трети страни
I.2020	4990.9	3207.9	1783.0	5299.0	3098.6	2200.4	-308.1	109.3	-417.4
II.2020	4849.6	3174.6	1675.0	5216.8	3227.4	1989.4	-367.2	-52.8	-314.4
III.2020	4506.0	2883.5	1622.5	5053.6	3223.8	1829.8	-547.6	-340.3	-207.3
I - III.2020	14346.5	9266.0	5080.5	15569.4	9549.8	6019.6	-1222.9	-283.8	-939.1
IV.2020	3890.5	2444.9	1445.6	3964.4	2299.7	1664.7	-73.9	145.2	-219.1
V.2020	3844.5	2558.3	1286.2	4084.8	2447.9	1636.9	-240.3	110.4	-350.7
VI.2020	4412.7	2959.7	1453.0	4842.2	2973.3	1868.9	-429.5	-13.6	-415.9
IV - VI.2020	12147.7	7962.9	4184.8	12891.4	7720.9	5170.5	-743.7	242.0	-985.7
I - VI.2020	26494.2	17228.9	9265.3	28460.8	17270.7	11190.1	-1966.6	-41.8	-1924.8
VII.2020	4865.8	3299.3	1566.5	5113.5	3125.4	1988.1	-247.7	173.9	-421.6
VIII.2020	4160.8	2795.2	1365.6	4602.3	2826.3	1776.0	-441.5	-31.1	-410.4
IX.2020	4885.8	3177.8	1708.0	5361.9	3270.5	2091.4	-476.1	-92.7	-383.4
VII - IX.2020	13912.4	9272.3	4640.1	15077.7	9222.2	5855.5	-1165.3	50.1	-1215.4
I - IX.2020	40406.6	26501.2	13905.4	43538.5	26492.9	17045.6	-3131.9	8.3	-3140.2
X.2020	4977.1	3324.9	1652.2	5674.6	3355.0	2319.6	-697.5	-30.1	-667.4
XI.2020	4907.5	3309.6	1597.9	5721.9	3546.8	2175.1	-814.4	-237.2	-577.2
XII.2020	4488.1	2709.6	1778.5	5192.1	3187.3	2004.8	-704.0	-477.7	-226.3
X - XII.2020	14372.7	9344.1	5028.6	16588.6	10089.1	6499.5	-2215.9	-745.0	-1470.9
I - XII.2020	54779.3	35845.3	18934.0	60127.1	36582.0	23545.1	-5347.8	-736.7	-4611.1
I.2021	4761.1	3310.9	1450.2	5050.6	3129.9	1920.7	-289.5	181.0	-470.5
II.2021	5062.8	3318.9	1743.9	5434.8	3436.0	1998.8	-372.0	-117.1	-254.9
III.2021	5823.2	3746.7	2076.5	6689.9	3999.0	2690.9	-866.7	-252.3	-614.4
I - III.2021	15647.1	10376.5	5270.6	17175.3	10564.9	6610.4	-1528.2	-188.4	-1339.8
IV.2021	5903.5	3937.2	1966.3	6080.1	3601.5	2478.6	-176.6	335.7	-512.3
V.2021	5152.0	3357.6	1794.4	6043.9	3687.1	2356.8	-891.9	-329.5	-562.4
VI.2021	5732.8	3791.0	1941.8	6441.1	3752.7	2688.4	-708.3	38.3	-746.6
IV - VI.2021	16788.3	11085.8	5702.5	18565.1	11041.3	7523.8	-1776.8	44.5	-1821.3
I - VI.2021	32435.4	21462.3	10973.1	35740.4	21606.2	14134.2	-3305.0	-143.9	-3161.1
VII.2021	5854.9	3830.2	2024.7	6354.9	3951.6	2403.3	-500.0	-121.4	-378.6
VIII.2021	5599.5	3537.0	2062.5	6254.9	3477.1	2777.8	-655.4	59.9	-715.3
IX.2021	6023.9	3945.5	2078.4	6601.1	4168.0	2433.1	-577.2	-222.5	-354.7
VII - IX.2021	17478.3	11312.7	6165.6	19210.9	11596.7	7614.2	-1732.6	-284.0	-1448.6
I - IX.2021	49913.7	32775.0	17138.7	54951.3	33202.9	21748.4	-5037.6	-427.9	-4609.7
X.2021	6111.5	4217.0	1894.5	6873.9	4125.6	2748.3	-762.4	91.4	-853.8
XI.2021	6213.4	4384.9	1828.5	7553.0	4520.5	3032.5	-1339.6	-135.6	-1204.0
XII.2021	5955.1	3889.6	2065.5	7338.2	4489.0	2849.2	-1383.1	-599.4	-783.7
X - XII.2021	18280.0	12491.5	5788.5	21765.1	13135.1	8630.0	-3485.1	-643.6	-2841.5
I - XII.2021	68193.7	45266.5	22927.2	76716.4	46338.0	30378.4	-8522.7	-1071.5	-7451.2

¹ Предварителни данни към 14.03.2022 година.

² Вносът по цени FOB се изчислява от БНБ

(<http://bnb.bg/Statistics/StExternalSector/StForeignTrade/StFTImports/index.htm?toLang=BG>).

Таблица 2

Изменение в стойностния обем на износа и вноса на България през 2021¹ г.
спрямо същия период на предходната година

(Проценти)

Месеци/Периоди	Износ - FOB			Внос - CIF		
	общо	ЕС	трети страни	общо	ЕС	трети страни
I	-4.6	3.2	-18.7	-4.7	1.0	-12.7
II	4.4	4.5	4.1	4.2	6.5	0.5
III	29.2	29.9	28.0	32.4	24.0	47.1
I - III	9.1	12.0	3.7	10.3	10.6	9.8
IV	51.7	61.0	36.0	53.4	56.6	48.9
V	34.0	31.2	39.5	48.0	50.6	44.0
VI	29.9	28.1	33.6	33.0	26.2	43.8
IV - VI	38.2	39.2	36.3	44.0	43.0	45.5
I - VI	22.4	24.6	18.4	25.6	25.1	26.3
VII	20.3	16.1	29.2	24.3	26.4	20.9
VIII	34.6	26.5	51.0	35.9	23.0	56.4
IX	23.3	24.2	21.7	23.1	27.4	16.3
VII - IX	25.6	22.0	32.9	27.4	25.7	30.0
I - IX	23.5	23.7	23.3	26.2	25.3	27.6
X	22.8	26.8	14.7	21.1	23.0	18.5
XI	26.6	32.5	14.4	32.0	27.5	39.4
XII	32.7	43.5	16.1	41.3	40.8	42.1
X - XII	27.2	33.7	15.1	31.2	30.2	32.8
I - XII	24.5	26.3	21.1	27.6	26.7	29.0

¹ Предварителни данни към 14.03.2022 година.

Таблица 3

Износ, внос и търговско салдо на България по групи страни и основни страни партньори¹ през 2020 и 2021² година

Страни и групи страни	Износ - FOB			Внос - CIF			Търговско салдо - FOB/CIF	
	2020	2021	изменение спрямо същия период на предходната година - %	2020	2021	изменение спрямо същия период на предходната година - %	2020	2021
	млн. левове			млн. левове			млн. левове	
Общо	54779.3	68193.7	24.5	60127.1	76716.4	27.6	-5347.8	-8522.7
ЕС	35845.3	45266.5	26.3	36582.0	46338.0	26.7	-736.7	-1071.5
Австрия	1049.9	1604.4	52.8	1614.2	2027.3	25.6	-564.3	-422.9
Белгия	1903.8	2208.0	16.0	1143.5	1481.2	29.5	760.3	726.8
Германия	8773.8	10133.4	15.5	7262.2	9388.9	29.3	1511.6	744.5
Гърция	3637.8	4483.9	23.3	2965.5	4052.8	36.7	672.3	431.1
Дания	380.1	645.0	69.7	290.5	349.3	20.2	89.6	295.7
Естония	41.1	68.2	65.9	52.3	87.4	67.1	-11.2	-19.2
Ирландия	129.8	128.0	-1.4	362.7	497.6	37.2	-232.9	-369.6
Испания	1308.8	1860.7	42.2	1145.9	1449.1	26.5	162.9	411.6
Италия	3760.3	5127.3	36.4	4261.8	5065.3	18.9	-501.5	62.0
Кипър	227.7	274.4	20.5	91.0	149.6	64.4	136.7	124.8
Латвия	83.7	75.5	-9.8	52.6	62.0	17.9	31.1	13.5
Литва	160.4	170.8	6.5	142.1	176.4	24.1	18.3	-5.6
Люксембург	30.0	110.5	268.3	75.8	107.9	42.3	-45.8	2.6
Малта	46.9	56.4	20.3	59.8	27.6	-53.8	-12.9	28.8
Нидерландия	1440.1	1703.1	18.3	2382.6	3254.6	36.6	-942.5	-1551.5
Полша	1359.6	1717.1	26.3	2224.1	2738.6	23.1	-864.5	-1021.5
Португалия	202.6	251.1	23.9	128.3	237.9	85.4	74.3	13.2
Румъния	4976.0	6865.7	38.0	4397.3	5784.2	31.5	578.7	1081.5
Словакия	526.7	565.9	7.4	838.2	959.9	14.5	-311.5	-394.0
Словения	359.9	419.8	16.6	458.9	571.0	24.4	-99.0	-151.2
Унгария	951.9	1249.6	31.3	2346.5	2805.0	19.5	-1394.6	-1555.4
Финландия	126.4	151.7	20.0	157.1	166.2	5.8	-30.7	-14.5
Франция	2100.4	2478.4	18.0	1736.1	2016.5	16.2	364.3	461.9
Хърватия	323.1	636.5	97.0	353.0	370.7	5.0	-29.9	265.8
Чехия	1266.2	1489.1	17.6	1596.1	1889.9	18.4	-329.9	-400.8
Швеция	483.5	532.7	10.2	368.8	484.7	31.4	114.7	48.0
Неуточнени	194.8	259.3	33.1	75.1	136.4	81.6	119.7	122.9

¹ Страна партньор е тази, за/от която стоките са изпратени/получени.

² Предварителни данни към 14.03.2022 година.

Таблица 3

Износ, внос и търговско салдо на България по групи страни и основни страни партньори¹ през 2020 и 2021² година

(Продължение)

Страни и групи страни	Износ - FOB			Внос - CIF			Търговско салдо - FOB/CIF	
	2020	2021	изменение спрямо същия период на предходната година - %	2020	2021	изменение спрямо същия период на предходната година - %	2020	2021
	млн. левове			млн. левове			млн. левове	
ТРЕТИ СТРАНИ	18934.0	22927.2	21.1	23545.1	30378.4	29.0	-4611.1	-7451.2
ОНД³	1268.2	1316.5	3.8	3888.0	6270.0	61.3	-2619.8	-4953.5
в това число:								
Казахстан	64.8	75.9	17.1	27.4	3.8	-86.1	37.4	72.1
Руска федерация	826.6	848.5	2.6	3674.2	5828.5	58.6	-2847.6	-4980.0
ОИСР⁴	7343.5	8992.1	22.4	7852.2	9933.7	26.5	-508.7	-941.6
в това число:								
Израел	204.7	373.1	82.3	127.1	336.3	164.6	77.6	36.8
Канада	232.3	134.1	-42.3	295.0	242.9	-17.7	-62.7	-108.8
Обединено кралство ⁵	1303.7	1250.2	-4.1	763.4	611.9	-19.8	540.3	638.3
Република Корея	185.9	414.5	123.0	262.3	277.2	5.7	-76.4	137.3
Съединени американски щати	1105.1	1641.0	48.5	773.3	558.6	-27.8	331.8	1082.4
Турция	3531.6	4193.6	18.7	4264.5	6009.0	40.9	-732.9	-1815.4
Чили	23.0	31.9	38.7	267.8	531.1	98.3	-244.8	-499.2
Япония	99.9	105.4	5.5	297.9	401.0	34.6	-198.0	-295.6
ЕАСТ⁶	447.8	566.2	26.4	528.9	623.1	17.8	-81.1	-56.9
в това число:								
Норвегия	91.3	104.2	14.1	44.7	57.4	28.4	46.6	46.8
Швейцария	354.2	457.7	29.2	478.0	561.0	17.4	-123.8	-103.3
Страни, невключени в горните групировки:								
Албания	174.5	226.3	29.7	76.8	79.2	3.1	97.7	147.1
Босна и Херцеговина	158.3	180.7	14.2	41.2	58.0	40.8	117.1	122.7
Бразилия	85.7	76.9	-10.3	203.4	352.6	73.4	-117.7	-275.7
Виетнам	78.6	184.2	134.4	132.6	189.1	42.6	-54.0	-4.9
Грузия	258.9	378.9	46.3	923.2	723.6	-21.6	-664.3	-344.7

¹ Страна партньор е тази, за/от която стоките са изпратени/получени.

² Предварителни данни към 14.03.2022 година.

³ ОНД включва: Азербайджан, Армения, Беларус, Казахстан, Киргизстан, Република Молдова, Руска федерация, Таджикистан, Туркменистан и Узбекистан.

⁴ ОИСР включва: Австралия, Американски Вирджински острови, Исландия, Канада, Мексико, Нова Зеландия, Норвегия, Обединено кралство, Република Корея, САЩ, Турция, Швейцария, Япония, Израел и Чили.

⁵ Обединеното кралство включва: Северна Ирландия, Великобритания, Англо-нормандски острови и остров Ман.

⁶ ЕАСТ включва: Норвегия, Швейцария, Исландия и Лихтенщайн.

Таблица 3

Износ, внос и търговско салдо на България по групи страни и основни страни партньори¹ през 2020 и 2021² година

(Продължение и край)

Страни и групи страни	Износ - FOB			Внос - CIF			Търговско салдо - FOB/CIF	
	2020	2021	изменение спрямо същия период на предходната година - %	2020	2021	изменение спрямо същия период на предходната година - %	2020	2021
	млн. левове			млн. левове			млн. левове	
Египет	328.8	455.4	38.5	659.2	513.8	-22.1	-330.4	-58.4
Индия	222.3	270.2	21.5	283.3	391.4	38.2	-61.0	-121.2
Индонезия	69.5	125.7	80.9	235.8	59.6	-74.7	-166.3	66.1
Иран, ислямска република	187.3	166.2	-11.3	40.3	116.6	189.3	147.0	49.6
Китай	1806.3	2190.1	21.2	3057.2	4128.7	35.0	-1250.9	-1938.6
Обединени арабски емирства	139.2	155.1	11.4	57.6	71.6	24.3	81.6	83.5
Перу	14.2	8.9	-37.3	539.1	624.2	15.8	-524.9	-615.3
Република Северна Македония	851.9	1129.3	32.6	592.6	728.4	22.9	259.3	400.9
Република Южна Африка	215.2	158.5	-26.3	56.0	78.2	39.6	159.2	80.3
Сингапур	39.9	56.2	40.9	66.8	80.1	19.9	-26.9	-23.9
Сирийска арабска република	6.8	8.5	25.0	0.8	3.9	387.5	6.0	4.6
Сърбия	969.2	1453.4	50.0	1202.6	1497.3	24.5	-233.4	-43.9
Тайван	80.1	69.7	-13.0	214.6	332.5	54.9	-134.5	-262.8
Тунис	256.3	426.9	66.6	30.4	38.9	28.0	225.9	388.0
Украйна	445.6	793.7	78.1	1141.2	1634.5	43.2	-695.6	-840.8

¹ Страна партньор е тази, за/от която стоките са изпратени/получени.

² Предварителни данни към 14.03.2022 година.

Таблица 4

Износ, внос и търговско салдо на България по сектори на Стандартната външнотърговска класификация (SITC, рев. 4) през 2020 и 2021¹ година

Сектори на SITC	Износ - FOB			Внос - CIF			Търговско салдо - FOB/CIF	
	2020	2021	изменение спрямо същия период на предходната година - %	2020	2021	изменение спрямо същия период на предходната година - %	2020	2021
	млн. левове			млн. левове			млн. левове	
Общо	54779.3	68193.7	24.5	60127.1	76716.4	27.6	-5347.8	-8522.7
в т.ч. ЕС	35845.3	45266.5	26.3	36582.0	46338.0	26.7	-736.7	-1071.5
Храни и живи животни	6447.6	8002.4	24.1	5157.2	5796.7	12.4	1290.4	2205.7
в т.ч. ЕС	4090.4	4790.5	17.1	4009.9	4466.6	11.4	80.5	323.9
Безалкохолни и алкохолни напитки и тютюн	730.3	633.8	-13.2	1156.4	1256.3	8.6	-426.1	-622.5
в т.ч. ЕС	512.6	431.8	-15.8	915.5	957.8	4.6	-402.9	-526.0
Необработени (сурови) материали, негодни за консумация (изкл. горивата)	3907.1	5206.5	33.3	6270.0	6802.6	8.5	-2362.9	-1596.1
в т.ч. ЕС	2356.3	3098.1	31.5	1277.2	1862.2	45.8	1079.1	1235.9
Минерални горива, масла и подобни продукти	2545.1	4113.8	61.6	5116.4	8797.4	71.9	-2571.3	-4683.6
в т.ч. ЕС	993.9	1973.6	98.6	1482.7	2630.9	77.4	-488.8	-657.3
Мазнини, масла и восъци от животински и растителен произход	834.6	1363.0	63.3	309.9	513.2	65.6	524.7	849.8
в т.ч. ЕС	460.7	947.0	105.6	133.9	359.1	168.2	326.8	587.9
Химични вещества и продукти	6400.9	7937.7	24.0	9147.3	11845.1	29.5	-2746.4	-3907.4
в т.ч. ЕС	3848.5	5176.1	34.5	6921.8	8844.9	27.8	-3073.3	-3668.8
Артикули, класифицирани главно според вида на материала	12502.3	15847.2	26.8	10172.3	13209.6	29.9	2330.0	2637.6
в т.ч. ЕС	8050.0	10537.2	30.9	5630.7	6890.4	22.4	2419.3	3646.8
Машини, оборудване и превозни средства	12975.7	15556.9	19.9	17070.3	21387.0	25.3	-4094.6	-5830.1
в т.ч. ЕС	9723.9	11700.4	20.3	12283.1	15522.4	26.4	-2559.2	-3822.0
Разнообразни готови продукти, н.д.	8212.5	9276.0	12.9	5259.9	6526.2	24.1	2952.6	2749.8
в т.ч. ЕС	5649.2	6444.5	14.1	3511.2	4292.9	22.3	2138.0	2151.6
Стоки и сделки, н.д.	223.2	256.4	14.9	467.4	582.3	24.6	-244.2	-325.9
в т.ч. ЕС	159.8	167.3	4.7	416.0	510.8	22.8	-256.2	-343.5

¹ Предварителни данни към 14.03.2022 година.