

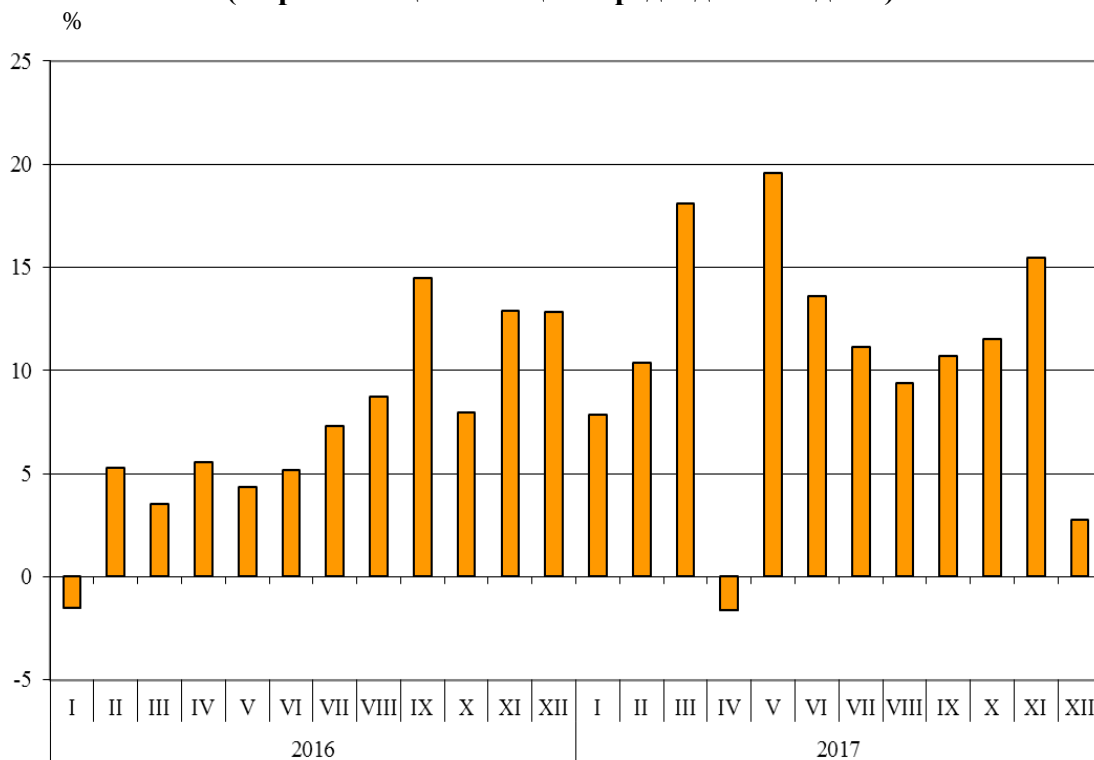


## ТЪРГОВИЯ НА БЪЛГАРИЯ С ЕС ПРЕЗ 2017 ГОДИНА (ПРЕДВАРИТЕЛНИ ДАННИ)

През **2017 г.** износьт на България за ЕС нараства с 10.8% спрямо 2016 г. и е в размер на 34 518.7 млн. лева (табл. 1 и 2 от приложението). Основни търговски партньори на България са Германия, Италия, Румъния, Гърция, Белгия и Франция, които формират 67.5% от износа за държавите - членки на ЕС (табл. 3 от приложението).

През **декември 2017 г.** износьт за ЕС се увеличава с 2.7% спрямо съответния месец на предходната година и е на стойност 2 507.8 млн. лева.

**Фиг. 1. Номинално изменение в стойностния обем<sup>1</sup> на износа на България за ЕС през периода 2016 - 2017 година (Спрямо същия месец на предходната година)**



При износа на България за ЕС, разпределен според **Стандартната външотърговска класификация**, през **2017 г.** в сравнение с 2016 г. най-голям ръст е отбелязан в секторите „Мазнини, масла и восъци от животински и растителен произход“ (30.3%) и „Артикули, класифицирани главно според вида на материала“<sup>2</sup> (23.9%) (табл. 4 от приложението). Най-голям спад се наблюдава в сектор „Безалкохолни и алкохолни напитки и тютюн“ (14.8%).

<sup>1</sup> Изменение в стойностния обем по текущи цени.

<sup>2</sup> Секторът включва следните раздели: обработени кожи и артикули от тях, н.д.; артикули от каучук; артикули от корк и дървен материал (изкл. мебели); хартия, картон и артикули от хартия и картон; текстил и артикули от текстил (изкл. облекло); продукти от други неметални минерални суровини; чугун и стомана; благородни и други цветни метали; други артикули от метал.

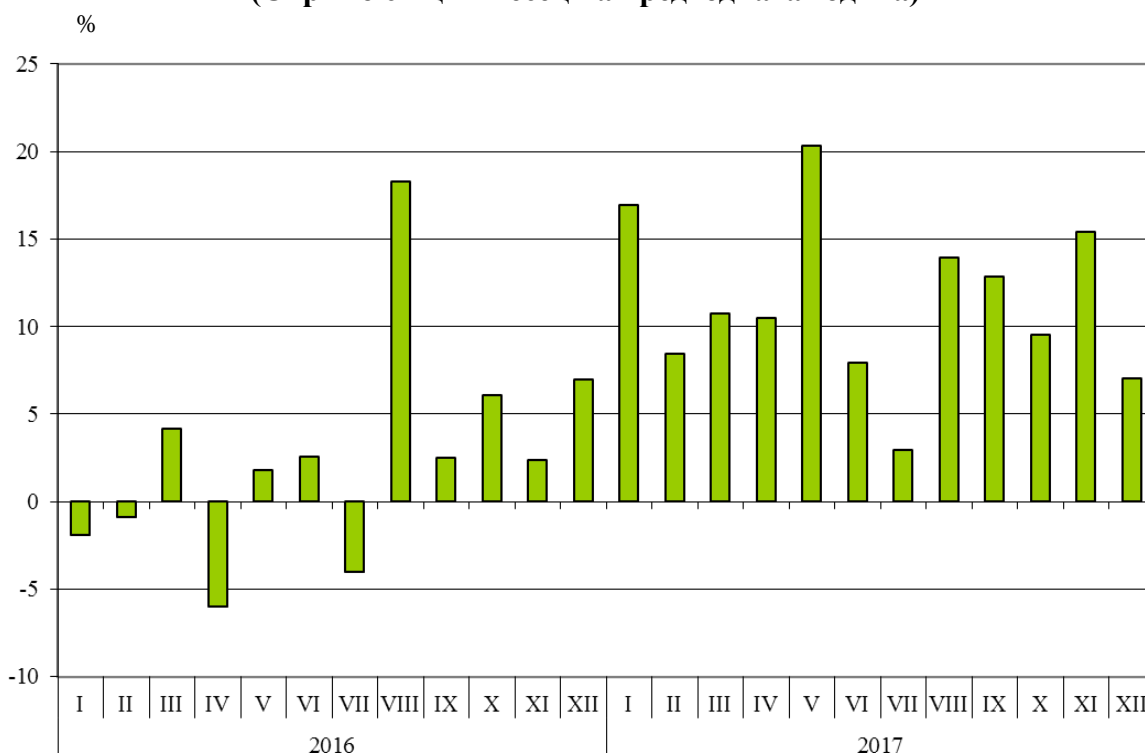


www.nsi.bg

**Вносът** на България от ЕС през **2017 г.** се увеличава с 11.2% спрямо предходната година и достига 37 794.7 млн. лв. по цени CIF (табл. 1 и 2 от приложението). Най-голям е стойностният обем на стоките, внесени от Германия, Италия, Румъния, Испания и Гърция (табл. 3 от приложението).

През **декември 2017 г.** вносът на България от държавите - членки на ЕС, нараства със 7.0% в сравнение с декември 2016 г. и е в размер на 3 280.7 млн. лева.

**Фиг. 2. Номинално изменение в стойностния обем<sup>1</sup> на вноса на България от ЕС през периода 2016 - 2017 година (Спрямо същия месец на предходната година)**



При вноса от ЕС, разпределен според **Стандартната външотърговска класификация**, през **2017 г.** спрямо 2016 г. най-голямо процентно увеличение е отчетено в сектор „Необработени (сурови) материали, негодни за консумация (изкл. горивата)“<sup>2</sup> (45.6%). Намаление се наблюдава единствено в сектор „Мазнини, масла и восъци от животински и растителен произход“ (5.6%).

**Външотърговското салдо (износ FOB - внос CIF)** на България с ЕС за 2017 г. е отрицателно и е на стойност 3 276.0 млн. лева (табл. 1 от приложението). По цени FOB/FOB (след елиминирание на разходите за транспорт и застраховки при внос на стоки) салдото също е отрицателно и е в размер на 950.6 млн. лева.

<sup>1</sup> Изменение в стойностния обем по текущи цени.

<sup>2</sup> Секторът включва следните раздели: сурови кожи; маслодайни семена и плодове; суров каучук; корк и дървен материал; дървесна маса и хартия или картон за рециклиране; текстилни влакна и техните отпадъци; естествени торове и торове от животински или растителен произход и др.; метални руди и метални отпадъци; продукти от животински и растителен произход, неклассифицирани другаде.



Приложение

Таблица 1

Износ, внос и търговско салдо на България през 2016 и 2017<sup>1</sup> г. по месеци

(Млн. левове)

Месеци/Периоди	Износ - FOB			Внос - CIF			Внос - FOB <sup>2</sup>			Търговско салдо - FOB/CIF			Търговско салдо - FOB/FOB <sup>2</sup>		
	общо	ЕС	трети страни	общо	ЕС	трети страни	общо	ЕС	трети страни	общо	ЕС	трети страни	общо	ЕС	трети страни
I.2016	3411.3	2261.2	1150.1	3501.5	2267.8	1233.7	3271.4	2121.9	1149.5	-90.2	-6.6	-83.6	139.9	139.3	0.6
II.2016	3471.9	2286.8	1185.1	3850.2	2601.3	1248.9	3613.4	2453.9	1159.5	-378.3	-314.5	-63.8	-141.5	-167.1	25.6
III.2016	3665.4	2507.8	1157.6	4237.1	3005.8	1231.3	3971.8	2825.6	1146.2	-571.7	-498.0	-73.7	-306.4	-317.8	11.4
<b>I - III.2016</b>	<b>10548.6</b>	<b>7055.8</b>	<b>3492.8</b>	<b>11588.8</b>	<b>7874.9</b>	<b>3713.9</b>	<b>10856.6</b>	<b>7401.4</b>	<b>3455.2</b>	<b>-1040.2</b>	<b>-819.1</b>	<b>-221.1</b>	<b>-308.0</b>	<b>-345.6</b>	<b>37.6</b>
IV.2016	3744.0	2537.4	1206.6	4021.8	2694.4	1327.4	3782.7	2547.3	1235.4	-277.8	-157.0	-120.8	-38.7	-9.9	-28.8
V.2016	3618.9	2397.6	1221.3	4096.9	2629.0	1467.9	3844.0	2481.4	1362.6	-478.0	-231.4	-246.6	-225.1	-83.8	-141.3
VI.2016	4068.4	2695.3	1373.1	4318.7	2902.4	1416.3	4050.8	2733.3	1317.5	-250.3	-207.1	-43.2	17.6	-38.0	55.6
<b>IV - VI.2016</b>	<b>11431.3</b>	<b>7630.3</b>	<b>3801.0</b>	<b>12437.4</b>	<b>8225.8</b>	<b>4211.6</b>	<b>11677.5</b>	<b>7762.0</b>	<b>3915.5</b>	<b>-1006.1</b>	<b>-595.5</b>	<b>-410.6</b>	<b>-246.2</b>	<b>-131.7</b>	<b>-114.5</b>
<b>I - VI.2016</b>	<b>21979.9</b>	<b>14686.1</b>	<b>7293.8</b>	<b>24026.2</b>	<b>16100.7</b>	<b>7925.5</b>	<b>22534.1</b>	<b>15163.4</b>	<b>7370.7</b>	<b>-2046.3</b>	<b>-1414.6</b>	<b>-631.7</b>	<b>-554.2</b>	<b>-477.3</b>	<b>-76.9</b>
VII.2016	4192.5	2821.3	1371.2	4344.2	2924.1	1420.1	4062.8	2746.7	1316.1	-151.7	-102.8	-48.9	129.7	74.6	55.1
VIII.2016	4024.8	2679.7	1345.1	4442.1	2787.3	1654.8	4140.6	2613.3	1527.3	-417.3	-107.6	-309.7	-115.8	66.4	-182.2
IX.2016	4170.7	2843.7	1327.0	4180.3	2742.0	1438.3	3917.9	2587.1	1330.8	-9.6	101.7	-111.3	252.8	256.6	-3.8
<b>VII - IX.2016</b>	<b>12388.0</b>	<b>8344.7</b>	<b>4043.3</b>	<b>12966.6</b>	<b>8453.4</b>	<b>4513.2</b>	<b>12121.3</b>	<b>7947.1</b>	<b>4174.2</b>	<b>-578.6</b>	<b>-108.7</b>	<b>-469.9</b>	<b>266.7</b>	<b>397.6</b>	<b>-130.9</b>
<b>I - IX.2016</b>	<b>34367.9</b>	<b>23030.8</b>	<b>11337.1</b>	<b>36992.8</b>	<b>24554.1</b>	<b>12438.7</b>	<b>34655.4</b>	<b>23110.5</b>	<b>11544.9</b>	<b>-2624.9</b>	<b>-1523.3</b>	<b>-1101.6</b>	<b>-287.5</b>	<b>-79.7</b>	<b>-207.8</b>
X.2016	4303.9	2 901.8	1 402.1	4831.3	3252.1	1579.2	4517.7	3042.3	1475.4	-527.4	-350.3	-177.1	-213.8	-140.5	-73.3
XI.2016	4370.5	2 783.9	1 586.6	4737.6	3117.7	1619.9	4439.2	2937.4	1501.8	-367.1	-333.8	-33.3	-68.7	-153.5	84.8
XII.2016	4144.0	2 441.1	1 702.9	4644.5	3065.4	1579.1	4356.7	2882.3	1474.4	-500.5	-624.3	123.8	-212.7	-441.2	228.5
<b>X - XII.2016</b>	<b>12818.4</b>	<b>8126.8</b>	<b>4691.6</b>	<b>14213.4</b>	<b>9435.2</b>	<b>4778.2</b>	<b>13313.6</b>	<b>8862.0</b>	<b>4451.6</b>	<b>-1395.0</b>	<b>-1308.4</b>	<b>-86.6</b>	<b>-495.2</b>	<b>-735.2</b>	<b>240.0</b>
<b>I - XII.2016</b>	<b>47186.3</b>	<b>31157.6</b>	<b>16028.7</b>	<b>51206.2</b>	<b>33989.3</b>	<b>17216.9</b>	<b>47969.0</b>	<b>31972.5</b>	<b>15996.5</b>	<b>-4019.9</b>	<b>-2831.7</b>	<b>-1188.2</b>	<b>-782.7</b>	<b>-814.9</b>	<b>32.2</b>

<sup>1</sup> Предварителни данни към 13.03.2018 година.

<sup>2</sup> По данни на БНБ за транспортните разходи.

Таблица 1

Износ, внос и търговско салдо на България през 2016 и 2017<sup>1</sup> г. по месеци

(Продължение и край)

(Млн. левове)

Месеци/Периоди	Износ - FOB			Внос - CIF			Внос - FOB <sup>2</sup>			Търговско салдо - FOB/CIF			Търговско салдо - FOB/FOB <sup>2</sup>		
	общо	ЕС	трети страни	общо	ЕС	трети страни	общо	ЕС	трети страни	общо	ЕС	трети страни	общо	ЕС	трети страни
I.2017	3750.5	2438.4	1312.1	4229.9	2652.1	1577.8	3944.3	2480.5	1463.8	-479.4	-213.7	-265.7	-193.8	-42.1	-151.7
II.2017	4043.8	2523.6	1520.2	4428.9	2820.8	1608.1	4135.5	2647.2	1488.3	-385.1	-297.2	-87.9	-91.7	-123.6	31.9
III.2017	4373.3	2962.0	1411.3	5305.7	3328.1	1977.6	4972.9	3134.4	1838.5	-932.4	-366.1	-566.3	-599.6	-172.4	-427.2
<b>I - III.2017</b>	<b>12167.6</b>	<b>7924.0</b>	<b>4243.6</b>	<b>13964.5</b>	<b>8801.0</b>	<b>5163.5</b>	<b>13052.7</b>	<b>8262.1</b>	<b>4790.6</b>	<b>-1796.9</b>	<b>-877.0</b>	<b>-919.9</b>	<b>-885.1</b>	<b>-338.1</b>	<b>-547.0</b>
IV.2017	3907.0	2495.6	1411.4	4684.4	2977.7	1706.7	4385.0	2792.3	1592.7	-777.4	-482.1	-295.3	-478.0	-296.7	-181.3
V.2017	4457.5	2867.3	1590.2	4946.4	3163.0	1783.4	4635.0	2973.9	1661.1	-488.9	-295.7	-193.2	-177.5	-106.6	-70.9
VI.2017	4630.5	3061.3	1569.2	4911.0	3132.1	1778.9	4602.3	2946.7	1655.6	-280.5	-70.8	-209.7	28.2	114.6	-86.4
<b>IV - VI.2017</b>	<b>12995.0</b>	<b>8424.2</b>	<b>4570.8</b>	<b>14541.8</b>	<b>9272.8</b>	<b>5269.0</b>	<b>13622.3</b>	<b>8712.9</b>	<b>4909.4</b>	<b>-1546.8</b>	<b>-848.6</b>	<b>-698.2</b>	<b>-627.3</b>	<b>-288.7</b>	<b>-338.6</b>
<b>I - VI.2017</b>	<b>25162.6</b>	<b>16348.2</b>	<b>8814.4</b>	<b>28506.3</b>	<b>18073.8</b>	<b>10432.5</b>	<b>26675.0</b>	<b>16975.0</b>	<b>9700.0</b>	<b>-3343.7</b>	<b>-1725.6</b>	<b>-1618.1</b>	<b>-1512.4</b>	<b>-626.8</b>	<b>-885.6</b>
VII.2017	4614.9	3135.1	1479.8	4713.0	3010.5	1702.5	4422.4	2834.0	1588.4	-98.1	124.6	-222.7	192.5	301.1	-108.6
VIII.2017	4320.1	2931.0	1389.1	4969.0	3175.0	1794.0	4626.4	2958.6	1667.8	-648.9	-244.0	-404.9	-306.3	-27.6	-278.7
IX.2017	4491.2	3147.3	1343.9	4712.6	3094.8	1617.8	4405.9	2913.5	1492.4	-221.4	52.5	-273.9	85.3	233.8	-148.5
<b>VII - IX.2017</b>	<b>13426.2</b>	<b>9213.4</b>	<b>4212.8</b>	<b>14394.6</b>	<b>9280.3</b>	<b>5114.3</b>	<b>13454.7</b>	<b>8706.1</b>	<b>4748.6</b>	<b>-968.4</b>	<b>-66.9</b>	<b>-901.5</b>	<b>-28.5</b>	<b>507.3</b>	<b>-535.8</b>
<b>I - IX.2017</b>	<b>38588.8</b>	<b>25561.6</b>	<b>13027.2</b>	<b>42900.9</b>	<b>27354.1</b>	<b>15546.8</b>	<b>40129.7</b>	<b>25681.1</b>	<b>14448.6</b>	<b>-4312.1</b>	<b>-1792.5</b>	<b>-2519.6</b>	<b>-1540.9</b>	<b>-119.5</b>	<b>-1421.4</b>
X.2017	4954.7	3235.3	1719.4	5450.1	3561.4	1888.7	5088.0	3337.8	1750.2	-495.4	-326.1	-169.3	-133.3	-102.5	-30.8
XI.2017	4598.9	3214.0	1384.9	5476.0	3598.5	1877.5	5128.1	3376.7	1751.4	-877.1	-384.5	-492.6	-529.2	-162.7	-366.5
XII.2017	4104.1	2507.8	1596.3	5326.2	3280.7	2045.5	4973.7	3073.7	1900.0	-1222.1	-772.9	-449.2	-869.6	-565.9	-303.7
<b>X - XII.2017</b>	<b>13657.7</b>	<b>8957.1</b>	<b>4700.6</b>	<b>16252.3</b>	<b>10440.6</b>	<b>5811.7</b>	<b>15189.8</b>	<b>9788.2</b>	<b>5401.6</b>	<b>-2594.6</b>	<b>-1483.5</b>	<b>-1111.1</b>	<b>-1532.1</b>	<b>-831.1</b>	<b>-701.0</b>
<b>I - XII.2017</b>	<b>52246.5</b>	<b>34518.7</b>	<b>17727.8</b>	<b>59153.2</b>	<b>37794.7</b>	<b>21358.5</b>	<b>55319.5</b>	<b>35469.3</b>	<b>19850.2</b>	<b>-6906.7</b>	<b>-3276.0</b>	<b>-3630.7</b>	<b>-3073.0</b>	<b>-950.6</b>	<b>-2122.4</b>

<sup>1</sup> Предварителни данни към 13.03.2018 година.

<sup>2</sup> По данни на БНБ за транспортните разходи.



Изменение в стойностния обем на износа и вноса на България през 2017<sup>1</sup> г. спрямо същия период на предходната година

(Проценти)

Месеци/Периоди	Износ - FOB			Внос - CIF			Внос - FOB		
	общо	ЕС	трети страни	общо	ЕС	трети страни	общо	ЕС	трети страни
I	9.9	7.8	14.1	20.8	16.9	27.9	20.6	16.9	27.3
II	16.5	10.4	28.3	15.0	8.4	28.8	14.4	7.9	28.4
III	19.3	18.1	21.9	25.2	10.7	60.6	25.2	10.9	60.4
<b>I - III</b>	<b>15.3</b>	<b>12.3</b>	<b>21.5</b>	<b>20.5</b>	<b>11.8</b>	<b>39.0</b>	<b>20.2</b>	<b>11.6</b>	<b>38.6</b>
IV	4.4	-1.6	17.0	16.5	10.5	28.6	15.9	9.6	28.9
V	23.2	19.6	30.2	20.7	20.3	21.5	20.6	19.8	21.9
VI	13.8	13.6	14.3	13.7	7.9	25.6	13.6	7.8	25.7
<b>IV - VI</b>	<b>13.7</b>	<b>10.4</b>	<b>20.3</b>	<b>16.9</b>	<b>12.7</b>	<b>25.1</b>	<b>16.7</b>	<b>12.3</b>	<b>25.4</b>
<b>I - VI</b>	<b>14.5</b>	<b>11.3</b>	<b>20.8</b>	<b>18.6</b>	<b>12.3</b>	<b>31.6</b>	<b>18.4</b>	<b>11.9</b>	<b>31.6</b>
VII	10.1	11.1	7.9	8.5	3.0	19.9	8.9	3.2	20.7
VIII	7.3	9.4	3.3	11.9	13.9	8.4	11.7	13.2	9.2
IX	7.7	10.7	1.3	12.7	12.9	12.5	12.5	12.6	12.1
<b>VII - IX</b>	<b>8.4</b>	<b>10.4</b>	<b>4.2</b>	<b>11.0</b>	<b>9.8</b>	<b>13.3</b>	<b>11.0</b>	<b>9.6</b>	<b>13.8</b>
<b>I - IX</b>	<b>12.3</b>	<b>11.0</b>	<b>14.9</b>	<b>16.0</b>	<b>11.4</b>	<b>25.0</b>	<b>15.8</b>	<b>11.1</b>	<b>25.2</b>
X	15.1	11.5	22.6	12.8	9.5	19.6	12.6	9.7	18.6
XI	5.2	15.4	-12.7	15.6	15.4	15.9	15.5	15.0	16.6
XII	-1.0	2.7	-6.3	14.7	7.0	29.5	14.2	6.6	28.9
<b>X - XII</b>	<b>6.5</b>	<b>10.2</b>	<b>0.2</b>	<b>14.3</b>	<b>10.7</b>	<b>21.6</b>	<b>14.1</b>	<b>10.5</b>	<b>21.3</b>
<b>I - XII</b>	<b>10.7</b>	<b>10.8</b>	<b>10.6</b>	<b>15.5</b>	<b>11.2</b>	<b>24.1</b>	<b>15.3</b>	<b>10.9</b>	<b>24.1</b>

<sup>1</sup> Предварителни данни към 13.03.2018 година.

Таблица 3

Износ, внос и търговско салдо на България по групи страни и основни страни партньори<sup>1</sup> през 2016 и 2017<sup>2</sup> година

Страни и групи страни	Износ - FOB			Внос - CIF			Търговско салдо - FOB/CIF	
	2016	2017	изменение спрямо същия период на предходната година - %	2016	2017	изменение спрямо същия период на предходната година - %	2016	2017
	млн. левове			млн. левове			млн. левове	
<b>Общо</b>	<b>47186.3</b>	<b>52246.5</b>	<b>10.7</b>	<b>51206.2</b>	<b>59153.2</b>	<b>15.5</b>	<b>-4019.9</b>	<b>-6906.7</b>
<b>ЕС</b>	<b>31157.6</b>	<b>34518.7</b>	<b>10.8</b>	<b>33989.3</b>	<b>37794.7</b>	<b>11.2</b>	<b>-2831.7</b>	<b>-3276.0</b>
Австрия	898.7	961.0	6.9	1412.3	1423.9	0.8	-513.6	-462.9
Белгия	1264.5	2184.3	72.7	1188.4	1247.7	5.0	76.1	936.6
Германия	6291.2	7025.2	11.7	6694.1	7243.0	8.2	-402.9	-217.8
Гърция	3228.4	3359.0	4.0	2462.4	2606.4	5.8	766.0	752.6
Дания	283.3	314.9	11.2	233.9	271.4	16.0	49.4	43.5
Естония	42.7	47.3	10.8	32.3	59.2	83.3	10.4	-11.9
Ирландия	66.3	90.8	37.0	192.1	223.5	16.3	-125.8	-132.7
Испания	1295.7	1531.7	18.2	2031.1	3107.8	53.0	-735.4	-1576.1
Италия	4245.3	4326.7	1.9	4049.5	4289.6	5.9	195.8	37.1
Кипър	160.4	157.3	-1.9	57.9	244.5	322.3	102.5	-87.2
Латвия	53.5	58.1	8.6	69.2	70.2	1.4	-15.7	-12.1
Литва	111.9	139.6	24.8	99.4	89.4	-10.1	12.5	50.2
Люксембург	12.0	18.3	52.5	170.8	180.6	5.7	-158.8	-162.3
Малта	73.2	36.6	-50.0	33.5	74.7	123.0	39.7	-38.1
Нидерландия	1248.0	1295.3	3.8	1868.3	2173.8	16.4	-620.3	-878.5
Обединено кралство	1156.2	1272.3	10.0	1174.1	930.2	-20.8	-17.9	342.1
Полша	1145.7	1228.4	7.2	2066.2	2136.3	3.4	-920.5	-907.9
Португалия	200.6	230.3	14.8	93.3	103.1	10.5	107.3	127.2
Румъния	4048.3	4261.1	5.3	3548.7	4172.5	17.6	499.6	88.6
Словакия	321.9	405.1	25.8	686.5	762.9	11.1	-364.6	-357.8
Словения	386.6	403.8	4.4	396.2	431.0	8.8	-9.6	-27.2
Унгария	764.6	903.0	18.1	1948.9	2088.1	7.1	-1184.3	-1185.1
Финландия	80.8	86.6	7.2	132.1	125.1	-5.3	-51.3	-38.5
Франция	2079.8	2137.1	2.8	1611.8	1705.3	5.8	468.0	431.8
Хърватия	218.7	223.3	2.1	123.0	155.5	26.4	95.7	67.8
Чешка република	787.2	1068.1	35.7	1086.9	1335.3	22.9	-299.7	-267.2
Швеция	355.4	428.6	20.6	322.8	378.3	17.2	32.6	50.3
Неуточнени	336.7	324.9	-3.5	203.6	165.4	-18.8	133.1	159.5

<sup>1</sup> Страна партньор е тази, за/от която стоките са изпратени/получени.

<sup>2</sup> Предварителни данни към 13.03.2018 година.

**Таблица 3**
**Износ, внос и търговско салдо на България по групи страни и основни страни партньори<sup>1</sup> през 2016 и 2017<sup>2</sup> година**

(Продължение)

Страни и групи страни	Износ - FOB			Внос - CIF			Търговско салдо - FOB/CIF	
	2016	2017	изменение спрямо същия период на предходната година - %	2016	2017	изменение спрямо същия период на предходната година - %	2016	2017
	млн. левове			млн. левове			млн. левове	
<b>ТРЕТИ СТРАНИ</b>	<b>16028.7</b>	<b>17727.8</b>	<b>10.6</b>	<b>17216.9</b>	<b>21358.5</b>	<b>24.1</b>	<b>-1188.2</b>	<b>-3630.7</b>
<b>ОНД<sup>3</sup></b>	<b>1334.7</b>	<b>2021.3</b>	<b>51.4</b>	<b>5610.4</b>	<b>7188.2</b>	<b>28.1</b>	<b>-4275.7</b>	<b>-5166.9</b>
в това число:								
Казахстан	36.9	44.1	19.5	33.6	27.3	-18.8	3.3	16.8
Руска федерация	765.3	1398.6	82.8	4570.0	6051.1	32.4	-3804.7	-4652.5
Украйна	278.5	271.3	-2.6	801.5	896.8	11.9	-523.0	-625.5
<b>ОИСР<sup>4</sup></b>	<b>5378.2</b>	<b>5602.1</b>	<b>4.2</b>	<b>4774.8</b>	<b>5397.5</b>	<b>13.0</b>	<b>603.4</b>	<b>204.6</b>
в това число:								
Израел	172.7	143.4	-17.0	99.0	99.6	0.6	73.7	43.8
Канада	96.0	78.1	-18.6	94.3	122.8	30.2	1.7	-44.7
Република Корея	160.8	82.3	-48.8	218.1	222.2	1.9	-57.3	-139.9
Съединени американски щати	693.5	679.6	-2.0	408.3	454.5	11.3	285.2	225.1
Турция	3694.9	4064.1	10.0	3179.5	3728.3	17.3	515.4	335.8
Япония	80.0	78.0	-2.5	186.0	205.9	10.7	-106.0	-127.9
<b>ЕАСТ<sup>5</sup></b>	<b>338.0</b>	<b>334.4</b>	<b>-1.1</b>	<b>433.0</b>	<b>477.4</b>	<b>10.3</b>	<b>-95.0</b>	<b>-143.0</b>
в това число:				0.0	0.0			
Норвегия	68.7	66.1	-3.8	45.3	60.0	32.5	23.4	6.1
Швейцария	266.5	265.5	-0.4	384.2	414.4	7.9	-117.7	-148.9
<b>Страни, невключени в горните групировки</b>								
Албания	127.2	152.1	19.6	31.1	35.5	14.1	96.1	116.6
Бивша югославска република Македония	769.1	798.7	3.8	505.2	617.0	22.1	263.9	181.7
Босна и Херцеговина	130.4	132.6	1.7	84.9	77.6	-8.6	45.5	55.0
Бразилия	50.7	48.0	-5.3	50.2	38.1	-24.1	0.5	9.9
Виетнам	175.6	48.8	-72.2	80.6	85.3	5.8	95.0	-36.5
Грузия	323.1	278.3	-13.9	280.7	578.4	106.1	42.4	-300.1

<sup>1</sup> Страна партньор е тази, за/от която стоките са изпратени/получени.

<sup>2</sup> Предварителни данни към 13.03.2018 година.

<sup>3</sup> ОНД включва: Азербайджан, Армения, Беларус, Казахстан, Киргизка република, Република Молдова, Руска федерация, Таджикистан, Туркменистан, Узбекистан и Украйна.

<sup>4</sup> ОИСР включва: Австралия, Американски Вирджински острови, Исландия, Канада, Мексико, Нова Зеландия, Норвегия, Република Корея, САЩ, Турция, Швейцария, Япония, Израел и Чили.

<sup>5</sup> ЕАСТ включва: Норвегия, Швейцария, Исландия и Лихтенщайн.



Таблица 3

Износ, внос и търговско салдо на България по групи страни и основни страни партньори<sup>1</sup> през 2016 и 2017<sup>2</sup> година

(Продължение и край)

Страни и групи страни	Износ - FOB			Внос - CIF			Търговско салдо - FOB/CIF	
	2016	2017	изменение спрямо същия период на предходната година - %	2016	2017	изменение спрямо същия период на предходната година - %	2016	2017
	млн. левове			млн. левове			млн. левове	
Египет	567.2	715.7	26.2	709.7	1094.2	54.2	-142.5	-378.5
Индия	202.7	194.9	-3.8	238.9	274.0	14.7	-36.2	-79.1
Индонезия	67.0	42.9	-36.0	71.8	92.9	29.4	-4.8	-50.0
Ислямска република Иран	134.0	103.6	-22.7	49.1	105.6	115.1	84.9	-2.0
Китай	914.5	1246.1	36.3	2034.9	2168.6	6.6	-1120.4	-922.5
Обединени арабски емирства	457.4	304.7	-33.4	41.6	53.7	29.1	415.8	251.0
Перу	15.6	18.6	19.2	47.3	47.7	0.8	-31.7	-29.1
Република Южна Африка	134.8	116.3	-13.7	35.7	59.0	65.3	99.1	57.3
Сингапур	355.8	357.9	0.6	54.8	68.8	25.5	301.0	289.1
Сирийска арабска република	35.7	38.8	8.7	1.7	0.6	-64.7	34.0	38.2
Сърбия	743.4	920.2	23.8	761.7	1183.9	55.4	-18.3	-263.7
Тайван	50.2	48.4	-3.6	219.7	197.9	-9.9	-169.5	-149.5

<sup>1</sup> Страна партньор е тази, за/от която стоките са изпратени/получени.

<sup>2</sup> Предварителни данни към 13.03.2018 година.





Таблица 4

**Износ, внос и търговско салдо на България по сектори на Стандартната външотърговска класификация (SITC, рев. 4) през 2016 и 2017<sup>1</sup> година**

Сектори на SITC	Износ - FOB			Внос - CIF			Търговско салдо - FOB/CIF	
	2016	2017	изменение прямо същия период на предходна- та година - %	2016	2017	изменение прямо същия период на предходна- та година - %	2016	2017
	млн. левове			млн. левове			млн. левове	
<b>Общо</b>	<b>47186.3</b>	<b>52246.5</b>	<b>10.7</b>	<b>51206.2</b>	<b>59153.2</b>	<b>15.5</b>	<b>-4019.9</b>	<b>-6906.7</b>
<b>в т.ч. ЕС</b>	<b>31157.6</b>	<b>34518.7</b>	<b>10.8</b>	<b>33989.3</b>	<b>37794.7</b>	<b>11.2</b>	<b>-2831.7</b>	<b>-3276.0</b>
Храни и живи животни	5399.5	5508.8	2.0	4149.8	4615.6	11.2	1249.7	893.2
в т.ч. ЕС	3746.5	4131.3	10.3	3315.4	3779.9	14.0	431.1	351.4
Безалкохолни и алкохолни напитки и тютюн	810.9	703.5	-13.2	786.2	807.5	2.7	24.7	-104.0
в т.ч. ЕС	368.8	314.2	-14.8	640.4	643.1	0.4	-271.6	-328.9
Необработени (сурови) материали, негодни за консумация (изкл. горивата)	3134.3	3279.8	4.6	3696.8	5331.5	44.2	-562.5	-2051.7
в т.ч. ЕС	2108.6	2161.7	2.5	2129.7	3101.7	45.6	-21.1	-940.0
Минерални горива, масла и подобни продукти	4275.4	4201.4	-1.7	6377.6	8375.6	31.3	-2102.2	-4174.2
в т.ч. ЕС	1195.5	1363.2	14.0	1340.2	1797.8	34.1	-144.7	-434.6
Мазнини, масла и въсъци от животински и растителен произход	483.4	579.7	19.9	181.7	194.2	6.9	301.7	385.5
в т.ч. ЕС	314.3	409.4	30.3	132.1	124.7	-5.6	182.2	284.7
Химични вещества и продукти	4732.5	5238.3	10.7	7609.5	8409.8	10.5	-2877.0	-3171.5
в т.ч. ЕС	3140.5	3403.9	8.4	6005.4	6572.1	9.4	-2864.9	-3168.2
Артикули, класифицирани главно според вида на материала	9595.8	12431.9	29.6	9177.5	10096.3	10.0	418.3	2335.6
в т.ч. ЕС	6617.5	8199.8	23.9	5826.8	5862.6	0.6	790.7	2337.2
Машини, оборудване и превозни средства	10163.4	11226.9	10.5	14319.5	16000.1	11.7	-4156.1	-4773.2
в т.ч. ЕС	7383.9	8289.0	12.3	11102.6	12141.1	9.4	-3718.7	-3852.1
Разнообразни готови продукти, н.д.	8466.4	8933.7	5.5	4608.4	5005.4	8.6	3858.0	3928.3
в т.ч. ЕС	6195.4	6135.7	-1.0	3243.3	3490.2	7.6	2952.1	2645.5
Стоки и сделки, н.д.	124.7	142.5	14.3	299.2	317.2	6.0	-174.5	-174.7
в т.ч. ЕС	86.6	110.5	27.6	253.4	281.5	11.1	-166.8	-171.0

<sup>1</sup> Предварителни данни към 13.03.2018 година.