

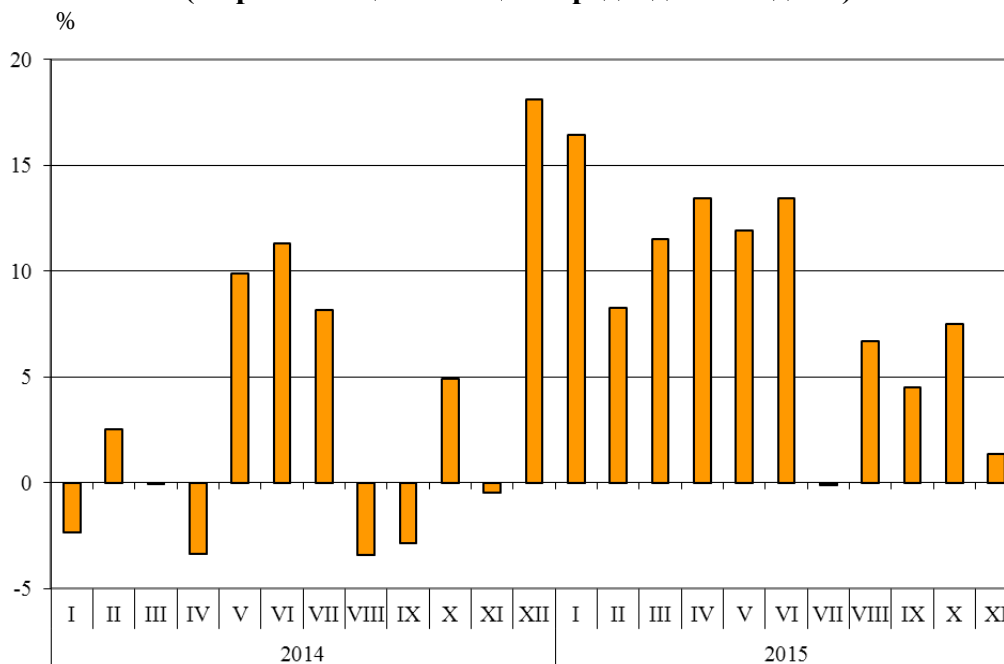


ТЪРГОВИЯ НА БЪЛГАРИЯ С ЕС ПРЕЗ ПЕРИОДА ЯНУАРИ - НОЕМВРИ 2015 ГОДИНА (ПРЕДВАРИТЕЛНИ ДАННИ)

През периода **януари - ноември 2015 г.** износът на България за ЕС се увеличава с 8.3% спрямо същия период на 2014 г. и е в размер на 26.9 млрд. лева (табл. 1 и 2 от приложението). Основни търговски партньори на България са Германия, Италия, Румъния, Гърция, Франция и Белгия, които формират 69.3% от износа за държавите - членки на ЕС (табл. 3 от приложението).

През ноември 2015 г. износът за ЕС се увеличава с 1.3% спрямо същия месец на предходната година и е в размер на 2.474 млрд. лева.

Фиг. 1. Номинално изменение в стойностния обем¹ на износа на България за ЕС през периода 2014 - 2015 година (Спрямо същия месец на предходната година)



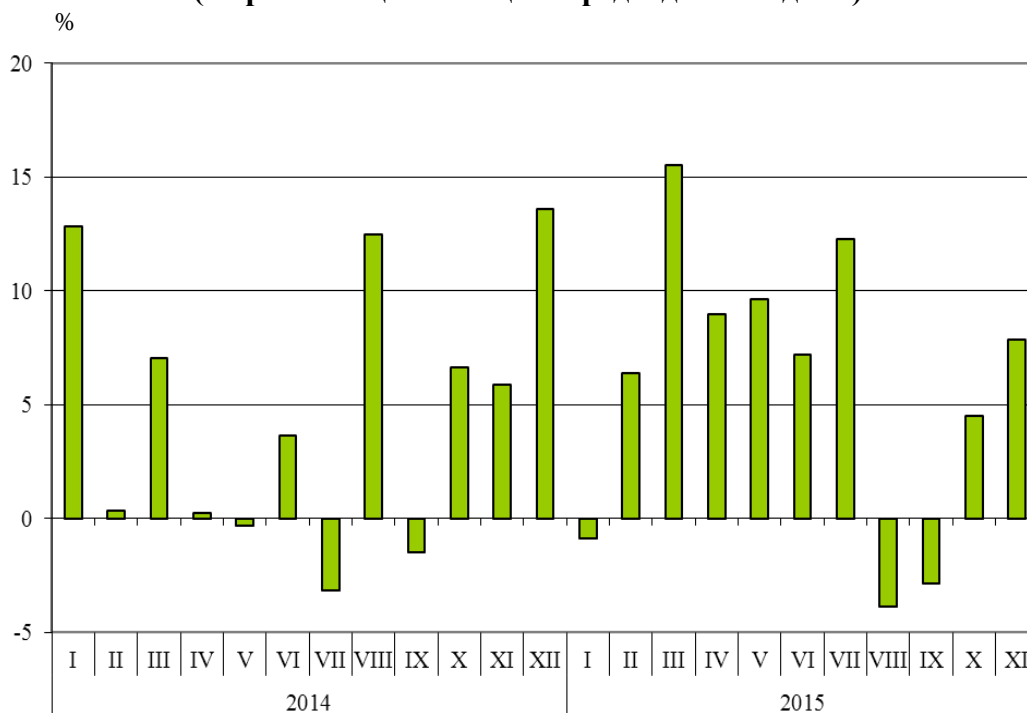
Вносът на България от ЕС през периода януари - ноември 2015 г. се увеличава с 5.9% спрямо същия период на 2014 г. и е на стойност 30.4 млрд. лв. по цени CIF (табл. 1 и 2 от приложението). Най-голям е стойностният обем на стоките, внесени от Германия, Италия, Румъния, Гърция и Испания (табл. 3 от приложението).

През ноември 2015 г. вносът на България от държавите - членки на ЕС, се увеличава със 7.8% спрямо същия месец на предходната година и е в размер на 3.048 млрд. лв. по цени CIF.

¹ Изменение в стойностния обем по текущи цени.



Фиг. 2. Номинално изменение в стойностния обем¹ на вноса на България от ЕС през периода 2014 - 2015 година (Спрямо същия месец на предходната година)



Външнотърговското салдо (износ FOB - внос CIF) на България с ЕС за периода януари - ноември 2015 г. е отрицателно и е на стойност 3 467.0 млн. лева (табл. 1 от приложението). По цени FOB/FOB (след елиминирание на разходите за транспорт и застраховки при внос на стоки) салдото също е отрицателно и е в размер на 1 432.1 млн. лева.

При **износа** на България за ЕС, разпределен според Стандартната външнотърговска класификация, през единнадесетте месеца на 2015 г. в сравнение със същия период на 2014 г. най-голям ръст е отбелязан в секторите „Химични вещества и продукти” (22.1%) и „Минерални горива, масла и подобни продукти” (16.9%) (табл. 4 от приложението). Спад се наблюдава в сектор „Необработени (сурови) материали, негодни за консумация (изкл. горивата)”² (1.6%).

При **вноса от ЕС** най-голямо процентно увеличение е отчетено в сектор „Безалкохолни и алкохолни напитки и тютюн” (23.3%). Най-голямо намаление се наблюдава в сектор „Минерални горива, масла и подобни продукти” (23.9%).

¹ Изменение в стойностния обем по текущи цени.

² Секторът включва разделите: сурови кожи; маслодайни семена и плодове; суров каучук; корк и дървен материал; дървесна маса и хартия или картон за рециклиране; текстилни влакна и техните отпадъци; естествени торове и торове от животински или растителен произход и др.; метални руди и метални отпадъци; продукти от животински и растителен произход, н.д.

Приложение

Таблица 1

Износ, внос и търговско салдо на България през периода януари - ноември 2014 и 2015¹ г. по месеци

(Млн. левове)

Месеци/Периоди	Износ - FOB			Внос - CIF			Внос - FOB ²			Търговско салдо - FOB/CIF			Търговско салдо - FOB/FOB ²		
	общо	ЕС	трети страни	общо	ЕС	трети страни	общо	ЕС	трети страни	общо	ЕС	трети страни	общо	ЕС	трети страни
I.2014	3099.1	1970.5	1128.6	3955.8	2333.1	1622.7	3677.7	2172.5	1505.2	-856.7	-362.6	-494.1	-578.6	-202.0	-376.6
II.2014	3226.8	2001.1	1225.7	3795.4	2466.6	1328.8	3535.1	2306.6	1228.5	-568.6	-465.5	-103.1	-308.3	-305.5	-2.8
III.2014	3193.6	2171.8	1021.8	3935.8	2497.8	1438.0	3687.1	2341.3	1345.8	-742.2	-326.0	-416.2	-493.5	-169.5	-324.0
I - III.2014	9519.5	6143.4	3376.1	11687.0	7297.5	4389.5	10899.9	6820.4	4079.5	-2167.5	-1154.1	-1013.4	-1380.4	-677.0	-703.4
IV.2014	3468.6	2117.6	1351.0	4303.1	2630.3	1672.8	4017.5	2455.1	1562.4	-834.5	-512.7	-321.8	-548.9	-337.5	-211.4
V.2014	3499.0	2065.0	1434.0	4132.0	2366.2	1765.8	3856.8	2213.1	1643.7	-633.0	-301.2	-331.8	-357.8	-148.1	-209.7
VI.2014	3704.8	2271.5	1433.3	4168.0	2641.9	1526.1	3881.1	2464.1	1417.0	-463.2	-370.4	-92.8	-176.3	-192.6	16.3
IV - VI.2014	10672.4	6454.1	4218.3	12603.1	7638.4	4964.7	11755.4	7132.3	4623.1	-1930.7	-1184.3	-746.4	-1083.0	-678.2	-404.8
I - VI.2014	20191.9	12597.5	7594.4	24290.1	14935.9	9354.2	22655.3	13952.7	8702.6	-4098.2	-2338.4	-1759.8	-2463.4	-1355.2	-1108.2
VII.2014	4016.0	2636.7	1379.3	4397.0	2760.6	1636.4	4100.4	2576.8	1523.6	-381.0	-123.9	-257.1	-84.4	59.9	-144.3
VIII.2014	3801.9	2302.9	1499.0	4309.1	2465.1	1844.0	4002.5	2291.9	1710.6	-507.2	-162.2	-345.0	-200.6	11.0	-211.6
IX.2014	3919.0	2378.5	1540.5	4671.3	2752.6	1918.7	4335.2	2564.5	1770.7	-752.3	-374.1	-378.2	-416.2	-186.0	-230.2
VII - IX.2014	11736.9	7318.1	4418.8	13377.4	7978.3	5399.1	12438.1	7433.2	5004.9	-1640.5	-660.2	-980.3	-701.2	-115.1	-586.1
I - IX.2014	31928.8	19915.6	12013.2	37667.5	22914.2	14753.3	35093.4	21385.9	13707.5	-5738.7	-2998.6	-2740.1	-3164.6	-1470.3	-1694.3
X.2014	4031.0	2509.1	1521.9	4666.1	2948.9	1717.2	4339.5	2746.5	1593.0	-635.1	-439.8	-195.3	-308.5	-237.4	-71.1
XI.2014	3849.1	2441.0	1408.1	4379.3	2826.2	1553.1	4082.5	2633.6	1448.9	-530.2	-385.2	-145.0	-233.4	-192.6	-40.8
I - XI.2014	39808.9	24865.7	14943.2	46712.9	28689.3	18023.6	43515.4	26766.0	16749.4	-6904.0	-3823.6	-3080.4	-3706.5	-1900.3	-1806.2

¹ Предварителни данни към 8.02.2016 година.

² По данни на БНБ за транспортните разходи.



Износ, внос и търговско салдо на България през периода януари - ноември 2014 и 2015¹ г. по месеци

(Продължение и край)

(Млн. левове)

Месеци/Периоди	Износ - FOB			Внос - CIF			Внос - FOB ²			Търговско салдо - FOB/CIF			Търговско салдо - FOB/FOB ²		
	общо	ЕС	трети страни	общо	ЕС	трети страни	общо	ЕС	трети страни	общо	ЕС	трети страни	общо	ЕС	трети страни
I.2015	3390.3	2294.6	1095.7	3776.2	2312.2	1464.0	3499.0	2147.6	1351.4	-385.9	-17.6	-368.3	-108.7	147.0	-255.7
II.2015	3423.2	2166.6	1256.6	4110.8	2624.6	1486.2	3825.0	2447.5	1377.5	-687.6	-458.0	-229.6	-401.8	-280.9	-120.9
III.2015	3945.4	2421.5	1523.9	4436.4	2885.4	1551.0	4145.9	2697.0	1448.9	-491.0	-463.9	-27.1	-200.5	-275.5	75.0
I - III.2015	10758.9	6882.7	3876.2	12323.4	7822.2	4501.2	11469.9	7292.1	4177.8	-1564.5	-939.5	-625.0	-711.0	-409.4	-301.6
IV.2015	3902.8	2402.3	1500.5	4524.4	2866.3	1658.1	4204.8	2664.1	1540.7	-621.6	-464.0	-157.6	-302.0	-261.8	-40.2
V.2015	3735.4	2311.5	1423.9	4201.9	2594.5	1607.4	3923.7	2425.8	1497.9	-466.5	-283.0	-183.5	-188.3	-114.3	-74.0
VI.2015	4040.5	2577.2	1463.3	4436.8	2832.6	1604.2	4146.7	2649.6	1497.1	-396.3	-255.4	-140.9	-106.2	-72.4	-33.8
IV - VI.2015	11678.7	7291.0	4387.7	13163.1	8293.4	4869.7	12275.2	7739.5	4535.7	-1484.4	-1002.4	-482.0	-596.5	-448.5	-148.0
I - VI.2015	22437.6	14173.7	8263.9	25486.5	16115.6	9370.9	23745.1	15031.6	8713.5	-3048.9	-1941.9	-1107.0	-1307.5	-857.9	-449.6
VII.2015	4091.7	2633.7	1458.0	4758.0	3099.3	1658.7	4422.7	2882.0	1540.7	-666.3	-465.6	-200.7	-331.0	-248.3	-82.7
VIII.2015	3763.3	2456.8	1306.5	3817.9	2369.0	1448.9	3559.5	2215.3	1344.2	-54.6	87.8	-142.4	203.8	241.5	-37.7
IX.2015	3762.0	2485.0	1277.0	4099.3	2673.2	1426.1	3831.3	2500.2	1331.1	-337.3	-188.2	-149.1	-69.3	-15.2	-54.1
VII - IX.2015	11617.0	7575.5	4041.5	12675.2	8141.5	4533.7	11813.5	7597.5	4216.0	-1058.2	-566.0	-492.2	-196.5	-22.0	-174.5
I - IX.2015	34054.6	21749.2	12305.4	38161.7	24257.1	13904.6	35558.6	22629.1	12929.5	-4107.1	-2507.9	-1599.2	-1504.0	-879.9	-624.1
X.2015	4040.4	2697.5	1342.9	4634.2	3082.3	1551.9	4325.3	2873.9	1451.4	-593.8	-384.8	-209.0	-284.9	-176.4	-108.5
XI.2015	3821.0	2473.6	1347.4	4576.9	3047.9	1529.0	4257.0	2849.4	1407.6	-755.9	-574.3	-181.6	-436.0	-375.8	-60.2
I - XI.2015	41916.0	26920.3	14995.7	47372.8	30387.3	16985.5	44140.9	28352.4	15788.5	-5456.8	-3467.0	-1989.8	-2224.9	-1432.1	-792.8

¹ Предварителни данни към 8.02.2016 година.

² По данни на БНБ за транспортните разходи.



Таблица 2

Изменение в стойностния обем на износа и вноса на България през периода
януари - ноември 2015¹г. спрямо същия период на предходната година

(Проценти)

Месеци/ Периоди	Износ - FOB			Внос - CIF			Внос - FOB		
	общо	ЕС	трети страни	общо	ЕС	трети страни	общо	ЕС	трети страни
I	9.4	16.4	-2.9	-4.5	-0.9	-9.8	-4.9	-1.1	-10.2
II	6.1	8.3	2.5	8.3	6.4	11.8	8.2	6.1	12.1
III	23.5	11.5	49.1	12.7	15.5	7.9	12.4	15.2	7.7
I - III	13.0	12.0	14.8	5.4	7.2	2.5	5.2	6.9	2.4
IV	12.5	13.4	11.1	5.1	9.0	-0.9	4.7	8.5	-1.4
V	6.8	11.9	-0.7	1.7	9.6	-9.0	1.7	9.6	-8.9
VI	9.1	13.5	2.1	6.4	7.2	5.1	6.8	7.5	5.7
IV - VI	9.4	13.0	4.0	4.4	8.6	-1.9	4.4	8.5	-1.9
I - VI	11.1	12.5	8.8	4.9	7.9	0.2	4.8	7.7	0.1
VII	1.9	-0.1	5.7	8.2	12.3	1.4	7.9	11.8	1.1
VIII	-1.0	6.7	-12.8	-11.4	-3.9	-21.4	-11.1	-3.3	-21.4
IX	-4.0	4.5	-17.1	-12.2	-2.9	-25.7	-11.6	-2.5	-24.8
VII - IX	-1.0	3.5	-8.5	-5.2	2.0	-16.0	-5.0	2.2	-15.8
I - IX	6.7	9.2	2.4	1.3	5.9	-5.8	1.3	5.8	-5.7
X	0.2	7.5	-11.8	-0.7	4.5	-9.6	-0.3	4.6	-8.9
XI	-0.7	1.3	-4.3	4.5	7.8	-1.6	4.3	8.2	-2.9
I - XI	5.3	8.3	0.4	1.4	5.9	-5.8	1.4	5.9	-5.7

¹ Предварителни данни към 8.02.2016 година.



Таблица 3

Износ, внос и търговско салдо на България по групи страни и основни страни партньори¹
 през периода януари - ноември 2014 и 2015² година

Страни и групи страни	Износ - FOB			Внос - CIF			Търговско салдо - FOB/CIF	
	2014	2015	изменение спрямо същия период на предходната година - %	2014	2015	изменение спрямо същия период на предходната година - %	2014	2015
	млн. левове			млн. левове			млн. левове	
Общо	39808.9	41916.0	5.3	46712.9	47372.8	1.4	-6904.0	-5456.8
ЕС	24865.7	26920.3	8.3	28689.3	30387.3	5.9	-3823.6	-3467.0
Австрия	698.5	748.7	7.2	1339.5	1282.4	-4.3	-641.0	-533.7
Белгия	1598.3	1543.5	-3.4	971.7	1067.6	9.9	626.6	475.9
Германия	4846.9	5290.5	9.2	5632.8	6107.2	8.4	-785.9	-816.7
Гърция	2634.6	2699.9	2.5	2375.1	2248.4	-5.3	259.5	451.5
Дания	191.1	225.9	18.2	192.1	217.1	13.0	-1.0	8.8
Естония	38.7	38.5	-0.5	34.3	19.8	-42.3	4.4	18.7
Ирландия	73.0	54.7	-25.1	139.0	145.5	4.7	-66.0	-90.8
Испания	846.6	961.7	13.6	2227.1	2244.1	0.8	-1380.5	-1282.4
Италия	3642.6	3909.5	7.3	3289.4	3564.2	8.4	353.2	345.3
Кипър	174.1	285.1	63.8	50.6	73.1	44.5	123.5	212.0
Латвия	43.9	45.4	3.4	21.2	53.6	152.8	22.7	-8.2
Литва	84.6	88.3	4.4	76.5	77.8	1.7	8.1	10.5
Люксембург	5.0	10.1	102.0	134.7	145.7	8.2	-129.7	-135.6
Малта	67.1	90.6	35.0	136.9	18.8	-86.3	-69.8	71.8
Нидерландия	877.0	960.5	9.5	1280.3	1579.8	23.4	-403.3	-619.3
Обединено кралство	889.9	1058.0	18.9	803.7	856.5	6.6	86.2	201.5
Полша	800.2	943.1	17.9	1285.6	1472.3	14.5	-485.4	-529.2
Португалия	174.4	154.4	-11.5	97.2	107.4	10.5	77.2	47.0
Румъния	3188.8	3423.5	7.4	3213.8	3218.7	0.2	-25.0	204.8
Словакия	289.3	312.4	8.0	556.0	678.8	22.1	-266.7	-366.4
Словения	218.9	317.2	44.9	311.7	313.2	0.5	-92.8	4.0
Унгария	542.3	645.8	19.1	1564.7	1749.6	11.8	-1022.4	-1103.8
Финландия	143.9	112.8	-21.6	86.0	107.4	24.9	57.9	5.4
Франция	1727.0	1781.5	3.2	1402.4	1486.9	6.0	324.6	294.6
Хърватия	168.8	172.1	2.0	82.2	103.7	26.2	86.6	68.4
Чешка република	561.7	712.2	26.8	1057.9	1006.5	-4.9	-496.2	-294.3
Швеция	257.7	275.8	7.0	274.9	294.1	7.0	-17.2	-18.3
Неуточнени	80.8	58.6	-27.5	52.0	147.1	182.9	28.8	-88.5

¹ Страна партньор е тази, за/от която стоките са изпратени/получени.

² Предварителни данни към 8.02.2016 година.



Таблица 3

**Износ, внос и търговско салдо на България по групи страни и основни страни партньори¹
 през периода януари - ноември 2014 и 2015² година**

(Продължение)

Страни и групи страни	Износ - FOB			Внос - CIF			Търговско салдо - FOB/CIF	
	2014	2015	изменение спрямо същия период на предходната година - %	2014	2015	изменение спрямо същия период на предходна та година - %	2014	2015
	млн. левове			млн. левове			млн. левове	
ТРЕТИ СТРАНИ	14943.2	14995.7	0.4	18023.6	16985.5	-5.8	-3080.4	-1989.8
ОНД³	1725.8	1416.2	-17.9	8422.4	6671.5	-20.8	-6696.6	-5255.3
в това число:								
Казахстан	60.8	41.7	-31.4	65.1	44.5	-31.6	-4.3	-2.8
Руска федерация	966.5	718.8	-25.6	7202.4	5642.2	-21.7	-6235.9	-4923.4
Украйна	323.9	349.1	7.8	981.5	855.3	-12.9	-657.6	-506.2
ОИСР⁴	5093.6	5193.8	2.0	4031.9	4254.9	5.5	1061.7	938.9
в това число:								
Израел	174.5	167.5	-4.0	123.4	65.5	-46.9	51.1	102.0
Канада	70.0	89.2	27.4	57.4	49.9	-13.1	12.6	39.3
Република Корея	134.8	102.1	-24.3	147.8	153.8	4.1	-13.0	-51.7
Съединени американски щати	553.7	671.9	21.3	521.0	441.3	-15.3	32.7	230.6
Турция	3708.8	3627.0	-2.2	2612.3	2702.9	3.5	1096.5	924.1
Япония	50.7	74.0	46.0	154.6	146.1	-5.5	-103.9	-72.1
ЕАСТ⁵	292.3	306.6	4.9	343.2	374.9	9.2	-50.9	-68.3
в това число:								
Норвегия	64.8	62.4	-3.7	30.7	29.2	-4.9	34.1	33.2
Швейцария	224.3	241.5	7.7	310.8	342.3	10.1	-86.5	-100.8
Страни, невключени в горните групировки:								
Албания	106.5	112.9	6.0	32.8	35.3	7.6	73.7	77.6
Бивша югославска република Македония	640.5	689.1	7.6	478.0	478.1	0.0	162.5	211.0
Босна и Херцеговина	73.5	108.9	48.2	78.0	54.8	-29.7	-4.5	54.1
Бразилия	26.8	45.7	70.5	95.1	55.1	-42.1	-68.3	-9.4
Виетнам	32.4	68.5	111.4	84.9	81.6	-3.9	-52.5	-13.1
Грузия	337.5	294.0	-12.9	398.0	423.2	6.3	-60.5	-129.2

¹ Страна партньор е тази, за/от която стоките са изпратени/получени.

² Предварителни данни към 8.02.2016 година.

³ ОНД включва: Азербайджан, Армения, Беларус, Казахстан, Киргизка република, Република Молдова, Руска федерация, Таджикистан, Туркменистан, Узбекистан и Украйна.

⁴ ОИСР включва: Австралия, Американски Вирджински острови, Исландия, Канада, Мексико, Нова Зеландия, Норвегия, Република Корея, САЩ, Турция, Швейцария, Япония, Израел и Чили.

⁵ ЕАСТ включва: Норвегия, Швейцария, Исландия и Лихтенщайн.


Таблица 3
**Износ, внос и търговско салдо на България по групи страни и основни страни партньори¹
 през периода януари - ноември 2014 и 2015² година**

(Продължение и край)

Страни и групи страни	Износ - FOB			Внос - CIF			Търговско салдо - FOB/CIF	
	2014	2015	изменение спрямо същия период на предходната година - %	2014	2015	изменение спрямо същия период на предходната година - %	2014	2015
	млн. левове			млн. левове			млн. левове	
Египет	339.9	637.9	87.7	240.3	178.4	-25.8	99.6	459.5
Индия	85.8	108.0	25.9	202.5	256.9	26.9	-116.7	-148.9
Индонезия	52.2	71.7	37.4	58.8	63.8	8.5	-6.6	7.9
Ислямска република Иран	152.3	232.2	52.5	44.8	12.0	-73.2	107.5	220.2
Китай	962.8	995.1	3.4	1550.5	1733.5	11.8	-587.7	-738.4
Обединени арабски емирства	455.5	399.1	-12.4	87.1	134.6	54.5	368.4	264.5
Перу	6.6	5.6	-15.2	41.4	40.7	-1.7	-34.8	-35.1
Република Южна Африка	78.1	109.4	40.1	34.4	20.2	-41.3	43.7	89.2
Сингапур	1048.5	652.7	-37.7	36.5	47.4	29.9	1012.0	605.3
Сирийска арабска република	153.3	45.1	-70.6	34.0	14.7	-56.8	119.3	30.4
Сърбия	649.7	752.5	15.8	547.6	643.3	17.5	102.1	109.2
Тайван	36.0	43.1	19.7	186.2	199.6	7.2	-150.2	-156.5

¹ Страна партньор е тази, за/от която стоките са изпратени/получени.

² Предварителни данни към 8.02.2016 година.



Таблица 4

Износ, внос и търговско салдо на България по сектори на Стандартната външнотърговска класификация (SITC, рев. 4) през периода януари - ноември 2014 и 2015¹ година

Сектори на SITC	Износ - FOB			Внос - CIF			Търговско салдо - FOB/CIF	
	2014	2015	изменение спрямо същия период на предходната година - %	2014	2015	изменение спрямо същия период на предходната година - %	2014	2015
	млн. левове			млн. левове			млн. левове	
Общо	39808.9	41916.0	5.3	46712.9	47372.8	1.4	-6904.0	-5456.8
в т.ч. ЕС	24865.7	26920.3	8.3	28689.3	30387.3	5.9	-3823.6	-3467.0
Храни и живи животни	4269.1	4385.9	2.7	3345.3	3621.5	8.3	923.8	764.4
в т.ч. ЕС	2897.1	2974.5	2.7	2802.0	2893.4	3.3	95.1	81.1
Безалкохолни и алкохолни напитки и тютюн	787.4	756.7	-3.9	614.0	659.5	7.4	173.4	97.2
в т.ч. ЕС	263.3	263.9	0.2	428.1	527.7	23.3	-164.8	-263.8
Необработени (сурови) материали, негодни за консумация (изкл. горивата)	2892.8	2746.3	-5.1	3836.2	4032.1	5.1	-943.4	-1285.8
в т.ч. ЕС	1747.6	1719.9	-1.6	2334.7	2318.0	-0.7	-587.1	-598.1
Минерални горива, масла и подобни продукти	5185.3	4521.8	-12.8	9349.1	7421.5	-20.6	-4163.8	-2899.7
в т.ч. ЕС	1111.5	1299.4	16.9	1727.3	1314.4	-23.9	-615.8	-15.0
Мазнини, масла и восъци от животински и растителен произход	398.7	443.0	11.1	170.3	162.4	-4.6	228.4	280.6
в т.ч. ЕС	299.2	299.3	0.0	130.1	110.7	-14.9	169.1	188.6
Химични вещества и продукти	3634.9	4125.1	13.5	6016.7	6651.8	10.6	-2381.8	-2526.7
в т.ч. ЕС	1938.0	2365.5	22.1	4624.6	5110.9	10.5	-2686.6	-2745.4
Артикули, класифицирани главно според вида на материала	8933.2	9400.3	5.2	8159.4	8038.8	-1.5	773.8	1361.5
в т.ч. ЕС	5974.7	6450.9	8.0	4977.9	5034.4	1.1	996.8	1416.5
Машини, оборудване и превозни средства	7724.6	8865.4	14.8	11647.3	12783.2	9.8	-3922.7	-3917.8
в т.ч. ЕС	5677.6	6384.2	12.4	8993.4	10150.7	12.9	-3315.8	-3766.5
Разнообразни готови продукти, н.д.	5883.0	6560.9	11.5	3329.9	3746.4	12.5	2553.1	2814.5
в т.ч. ЕС	4891.3	5081.6	3.9	2459.1	2698.6	9.7	2432.2	2383.0
Стоки и сделки, н.д.	99.9	110.6	10.7	244.7	255.6	4.5	-144.8	-145.0
в т.ч. ЕС	65.4	81.1	24.0	212.1	228.5	7.7	-146.7	-147.4

¹ Предварителни данни към 8.02.2016 година.