

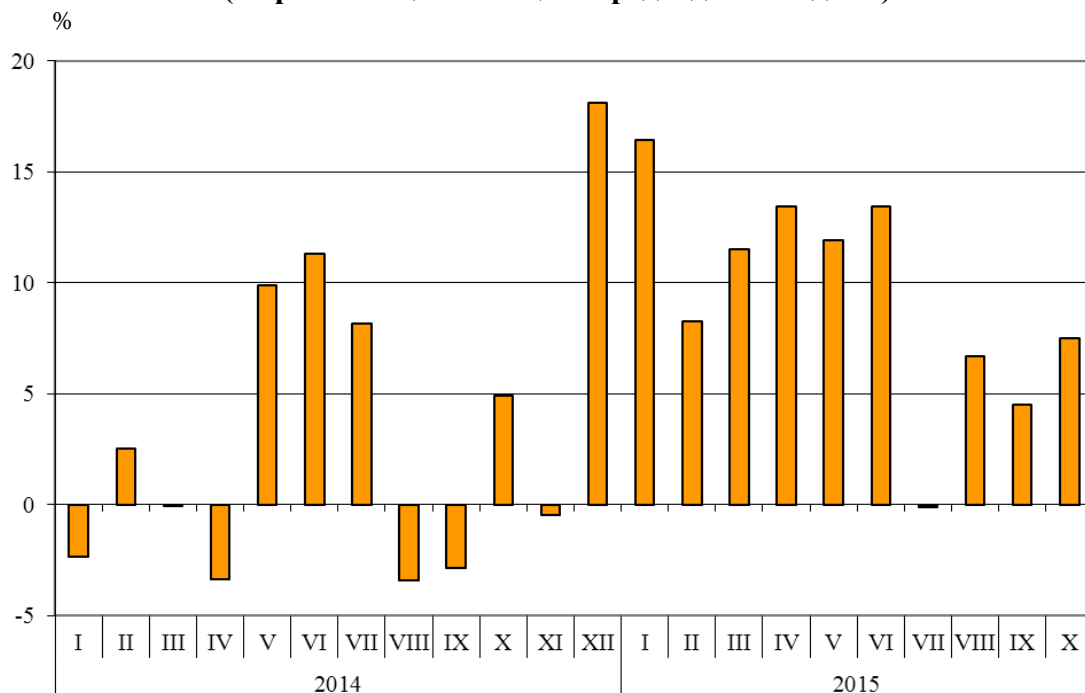


## ТЪРГОВИЯ НА БЪЛГАРИЯ С ЕС ПРЕЗ ПЕРИОДА ЯНУАРИ - ОКТОМВРИ 2015 ГОДИНА (ПРЕДВАРИТЕЛНИ ДАННИ)

През периода **януари - октомври 2015 г.** износът на България за ЕС се увеличава с 9.0% спрямо същия период на 2014 г. и е в размер на 24.4 млрд. лева (табл. 1 и 2 от приложението). Основни търговски партньори на България са Германия, Италия, Румъния, Гърция, Франция и Белгия, които формират 69.2% от износа за държавите - членки на ЕС (табл. 3 от приложението).

През октомври 2015 г. износът за ЕС нараства със 7.5% спрямо същия месец на предходната година и е в размер на 2.697 млрд. лева.

**Фиг. 1. Номинално изменение в стойностния обем<sup>1</sup> на износа на България за ЕС през периода 2014 - 2015 година (Спрямо същия месец на предходната година)**



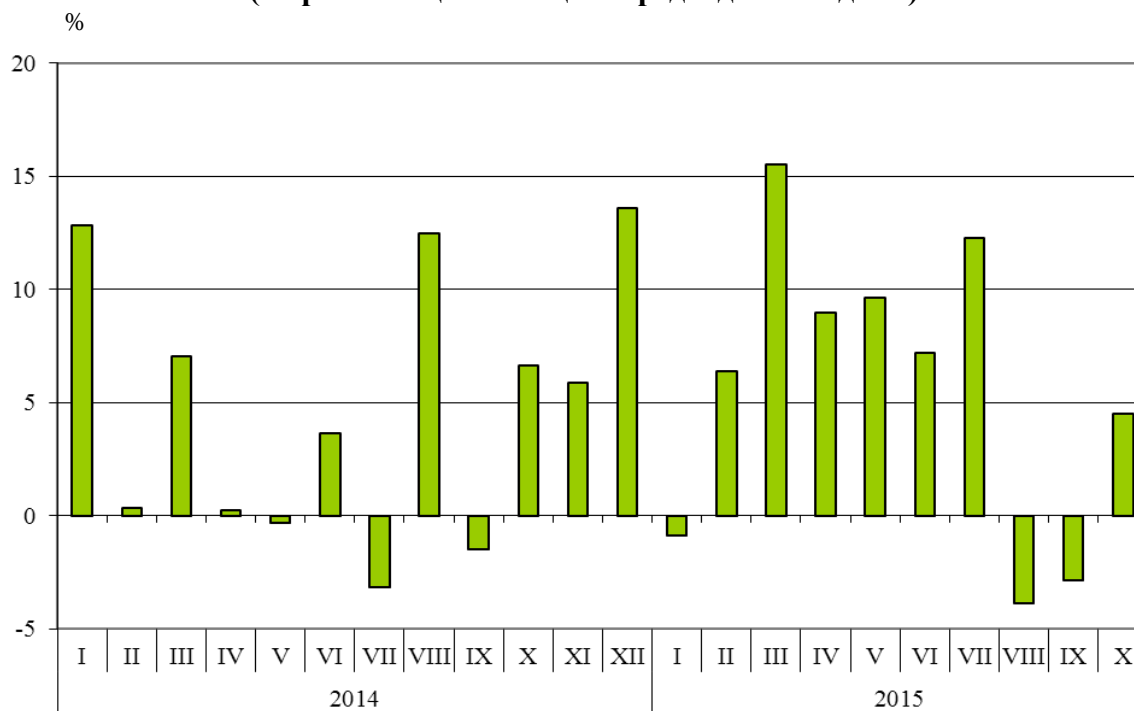
**Вносът на България от ЕС през периода януари - октомври 2015 г.** се увеличава с 5.7% спрямо същия период на 2014 г. и е на стойност 27.3 млрд. лв. по цени CIF (табл. 1 и 2 от приложението). Най-голям е стойностният обем на стоките, внесени от Германия, Италия, Румъния, Испания и Гърция (табл. 3 от приложението).

През **октомври 2015 г.** вносът на България от държавите - членки на ЕС, нараства с 4.5% спрямо същия месец на предходната година и е в размер на 3.082 млрд. лв. по цени CIF.

<sup>1</sup> Изменение в стойностния обем по текущи цени.



**Фиг. 2. Номинално изменение в стойността на вноса на България от ЕС през периода 2014 - 2015 година (Спрямо същия месец на предходната година)**



**Външнотърговското салдо (износ FOB - внос CIF) на България с ЕС за периода януари - октомври 2015 г. е отрицателно и е на стойност 2 892.7 млн. лева (табл. 1 от приложението). По цени FOB/FOB (след елиминиране на разходите за транспорт и застраховки при внос на стоки) салдото също е отрицателно и е в размер на 1 056.3 млн. лева.**

При **износа** на България за ЕС, разпределен според Стандартната външнотърговска класификация, през десетте месеца на 2015 г. в сравнение със същия период на 2014 г. най-голям ръст е отбелязан в секторите „Химични вещества и продукти“ (22.4%) и „Минерални горива, масла и подобни продукти“ (20.4%) (табл. 4 от приложението). Спад се наблюдава в сектор „Безалкохолни и алкохолни напитки и тютюн“ (1.5%).

При **вноса от ЕС** най-голямо процентно увеличение е отчетено в сектор „Безалкохолни и алкохолни напитки и тютюн“ (24.7%). Най-голямо намаление се наблюдава в сектор „Минерални горива, масла и подобни продукти“ (23.2%).

<sup>1</sup> Изменение в стойността на вноса по текущи цени.

## Приложение

Таблица 1

Износ, внос и търговско салдо на България през периода януари - октомври 2014 и 2015<sup>1</sup> г. по месеци

(Млн. левове)

Месеци/Периоди	Износ - FOB			Внос - CIF			Внос - FOB <sup>2</sup>			Търговско салдо - FOB/CIF			Търговско салдо - FOB/FOB <sup>2</sup>		
	общо	ЕС	трети страни	общо	ЕС	трети страни	общо	ЕС	трети страни	общо	ЕС	трети страни	общо	ЕС	трети страни
I.2014	3099.1	1970.5	1128.6	3955.8	2333.1	1622.7	3677.7	2172.5	1505.2	-856.7	-362.6	-494.1	-578.6	-202.0	-376.6
II.2014	3226.8	2001.1	1225.7	3795.4	2466.6	1328.8	3535.1	2306.6	1228.5	-568.6	-465.5	-103.1	-308.3	-305.5	-2.8
III.2014	3193.6	2171.8	1021.8	3935.8	2497.8	1438.0	3687.1	2341.3	1345.8	-742.2	-326.0	-416.2	-493.5	-169.5	-324.0
<b>I - III.2014</b>	<b>9519.5</b>	<b>6143.4</b>	<b>3376.1</b>	<b>11687.0</b>	<b>7297.5</b>	<b>4389.5</b>	<b>10899.9</b>	<b>6820.4</b>	<b>4079.5</b>	<b>-2167.5</b>	<b>-1154.1</b>	<b>-1013.4</b>	<b>-1380.4</b>	<b>-677.0</b>	<b>-703.4</b>
IV.2014	3468.6	2117.6	1351.0	4303.1	2630.3	1672.8	4017.5	2455.1	1562.4	-834.5	-512.7	-321.8	-548.9	-337.5	-211.4
V.2014	3499.0	2065.0	1434.0	4132.0	2366.2	1765.8	3856.8	2213.1	1643.7	-633.0	-301.2	-331.8	-357.8	-148.1	-209.7
VI.2014	3704.8	2271.5	1433.3	4168.0	2641.9	1526.1	3881.1	2464.1	1417.0	-463.2	-370.4	-92.8	-176.3	-192.6	16.3
<b>IV - VI.2014</b>	<b>10672.4</b>	<b>6454.1</b>	<b>4218.3</b>	<b>12603.1</b>	<b>7638.4</b>	<b>4964.7</b>	<b>11755.4</b>	<b>7132.3</b>	<b>4623.1</b>	<b>-1930.7</b>	<b>-1184.3</b>	<b>-746.4</b>	<b>-1083.0</b>	<b>-678.2</b>	<b>-404.8</b>
<b>I - VI.2014</b>	<b>20191.9</b>	<b>12597.5</b>	<b>7594.4</b>	<b>24290.1</b>	<b>14935.9</b>	<b>9354.2</b>	<b>22655.3</b>	<b>13952.7</b>	<b>8702.6</b>	<b>-4098.2</b>	<b>-2338.4</b>	<b>-1759.8</b>	<b>-2463.4</b>	<b>-1355.2</b>	<b>-1108.2</b>
VII.2014	4016.0	2636.7	1379.3	4397.0	2760.6	1636.4	4100.4	2576.4	1523.6	-381.0	-123.9	-257.1	-84.4	59.9	-144.3
VIII.2014	3801.9	2302.9	1499.0	4309.1	2465.1	1844.0	4002.5	2291.9	1710.6	-507.2	-162.2	-345.0	-200.6	11.0	-211.6
IX.2014	3919.0	2378.5	1540.5	4671.3	2752.6	1918.7	4335.2	2564.5	1770.7	-752.3	-374.1	-378.2	-416.2	-186.0	-230.2
<b>VII - IX.2014</b>	<b>11736.9</b>	<b>7318.1</b>	<b>4418.8</b>	<b>13377.4</b>	<b>7978.3</b>	<b>5399.1</b>	<b>12438.1</b>	<b>7433.2</b>	<b>5004.9</b>	<b>-1640.5</b>	<b>-660.2</b>	<b>-980.3</b>	<b>-701.2</b>	<b>-115.1</b>	<b>-586.1</b>
<b>I - IX.2014</b>	<b>31928.8</b>	<b>19915.6</b>	<b>12013.2</b>	<b>37667.5</b>	<b>22914.2</b>	<b>14753.3</b>	<b>35093.4</b>	<b>21385.9</b>	<b>13707.5</b>	<b>-2998.6</b>	<b>-2740.1</b>	<b>-3164.6</b>	<b>-1470.3</b>	<b>-1694.3</b>	
X.2014	4031.0	2509.1	1521.9	4666.1	2948.9	1717.2	4339.5	2746.5	1593.0	-635.1	-439.8	-195.3	-308.5	-237.4	-71.1
<b>I - X.2014</b>	<b>35959.8</b>	<b>22424.7</b>	<b>13535.1</b>	<b>42333.6</b>	<b>25863.1</b>	<b>16470.5</b>	<b>39432.9</b>	<b>24132.4</b>	<b>15300.5</b>	<b>-6373.8</b>	<b>-3438.4</b>	<b>-2935.4</b>	<b>-3473.1</b>	<b>-1707.7</b>	<b>-1765.4</b>
I.2015	3390.3	2294.6	1095.7	3776.2	2312.2	1464.0	3499.0	2147.6	1351.4	-385.9	-17.6	-368.3	-108.7	147.0	-255.7
II.2015	3423.2	2166.6	1256.6	4110.8	2624.6	1486.2	3825.0	2447.5	1377.5	-687.6	-458.0	-229.6	-401.8	-280.9	-120.9
III.2015	3945.4	2421.5	1523.9	4436.4	2885.4	1551.0	4145.9	2697.0	1448.9	-491.0	-463.9	-27.1	-200.5	-275.5	75.0
<b>I - III.2015</b>	<b>10758.9</b>	<b>6882.7</b>	<b>3876.2</b>	<b>12323.4</b>	<b>7822.2</b>	<b>4501.2</b>	<b>11469.9</b>	<b>7292.1</b>	<b>4177.8</b>	<b>-1564.5</b>	<b>-939.5</b>	<b>-625.0</b>	<b>-711.0</b>	<b>-409.4</b>	<b>-301.6</b>
IV.2015	3902.8	2402.3	1500.5	4524.4	2866.3	1658.1	4204.8	2664.1	1540.7	-621.6	-464.0	-157.6	-302.0	-261.8	-40.2
V.2015	3735.4	2311.5	1423.9	4201.9	2594.5	1607.4	3923.7	2425.8	1497.9	-466.5	-283.0	-183.5	-188.3	-114.3	-74.0
VI.2015	4040.5	2577.2	1463.3	4436.8	2832.6	1604.2	4146.7	2649.6	1497.1	-396.3	-255.4	-140.9	-106.2	-72.4	-33.8
<b>IV - VI.2015</b>	<b>11678.7</b>	<b>7291.0</b>	<b>4387.7</b>	<b>13163.1</b>	<b>8293.4</b>	<b>4869.7</b>	<b>12275.2</b>	<b>7739.5</b>	<b>4535.7</b>	<b>-1484.4</b>	<b>-1002.4</b>	<b>-482.0</b>	<b>-596.5</b>	<b>-448.5</b>	<b>-148.0</b>
<b>I - VI.2015</b>	<b>22437.6</b>	<b>14173.7</b>	<b>8263.9</b>	<b>25486.5</b>	<b>16115.6</b>	<b>9370.9</b>	<b>23745.1</b>	<b>15031.6</b>	<b>8713.5</b>	<b>-3048.9</b>	<b>-1941.9</b>	<b>-1107.0</b>	<b>-1307.5</b>	<b>-857.9</b>	<b>-449.6</b>
VII.2015	4091.7	2633.7	1458.0	4758.0	3099.3	1658.7	4422.7	2882.0	1540.7	-666.3	-465.6	-200.7	-331.0	-248.3	-82.7
VIII.2015	3763.3	2456.8	1306.5	3817.9	2369.0	1448.9	3559.5	2215.3	1344.2	-54.6	87.8	-142.4	203.8	241.5	-37.7
IX.2015	3762.0	2485.0	1277.0	4099.3	2673.2	1426.1	3831.3	2500.2	1331.1	-337.3	-188.2	-149.1	-69.3	-15.2	-54.1
<b>VII - IX.2015</b>	<b>11617.0</b>	<b>7575.5</b>	<b>4041.5</b>	<b>12675.2</b>	<b>8141.5</b>	<b>4533.7</b>	<b>11813.5</b>	<b>7597.5</b>	<b>4216.0</b>	<b>-1058.2</b>	<b>-566.0</b>	<b>-492.2</b>	<b>-196.5</b>	<b>-22.0</b>	<b>-174.5</b>
<b>I - IX.2015</b>	<b>34054.6</b>	<b>21749.2</b>	<b>12305.4</b>	<b>38161.7</b>	<b>24257.1</b>	<b>13904.6</b>	<b>35558.6</b>	<b>22629.1</b>	<b>12929.5</b>	<b>-4107.1</b>	<b>-2507.9</b>	<b>-1599.2</b>	<b>-1504.0</b>	<b>-879.9</b>	<b>-624.1</b>
X.2015	4040.4	2697.5	1342.9	4634.2	3082.3	1551.9	4325.3	2873.9	1451.4	-593.8	-384.8	-209.0	-284.9	-176.4	-108.5
<b>I - X.2015</b>	<b>38095.0</b>	<b>24446.7</b>	<b>13648.3</b>	<b>42795.9</b>	<b>27339.4</b>	<b>15456.5</b>	<b>39883.9</b>	<b>25503.0</b>	<b>14380.9</b>	<b>-4700.9</b>	<b>-2892.7</b>	<b>-1808.2</b>	<b>-1788.9</b>	<b>-1056.3</b>	<b>-732.6</b>

<sup>1</sup> Предварителни данни към 11.01.2016 година.

<sup>2</sup> По данни на БНБ за транспортните разходи.



Таблица 2

Изменение в стойностния обем на износа и вноса на България през периода  
януари - октомври 2015<sup>1</sup> г. спрямо същия период на предходната година

(Проценти)

Месеци/Периоди	Износ - FOB			Внос - CIF			Внос - FOB		
	общо	ЕС	трети страни	общо	ЕС	трети страни	общо	ЕС	трети страни
I	9.4	16.4	-2.9	-4.5	-0.9	-9.8	-4.9	-1.1	-10.2
II	6.1	8.3	2.5	8.3	6.4	11.8	8.2	6.1	12.1
III	23.5	11.5	49.1	12.7	15.5	7.9	12.4	15.2	7.7
<b>I - III</b>	<b>13.0</b>	<b>12.0</b>	<b>14.8</b>	<b>5.4</b>	<b>7.2</b>	<b>2.5</b>	<b>5.2</b>	<b>6.9</b>	<b>2.4</b>
IV	12.5	13.4	11.1	5.1	9.0	-0.9	4.7	8.5	-1.4
V	6.8	11.9	-0.7	1.7	9.6	-9.0	1.7	9.6	-8.9
VI	9.1	13.5	2.1	6.4	7.2	5.1	6.8	7.5	5.7
<b>IV - VI</b>	<b>9.4</b>	<b>13.0</b>	<b>4.0</b>	<b>4.4</b>	<b>8.6</b>	<b>-1.9</b>	<b>4.4</b>	<b>8.5</b>	<b>-1.9</b>
<b>I - VI</b>	<b>11.1</b>	<b>12.5</b>	<b>8.8</b>	<b>4.9</b>	<b>7.9</b>	<b>0.2</b>	<b>4.8</b>	<b>7.7</b>	<b>0.1</b>
VII	1.9	-0.1	5.7	8.2	12.3	1.4	7.9	11.8	1.1
VIII	-1.0	6.7	-12.8	-11.4	-3.9	-21.4	-11.1	-3.3	-21.4
IX	-4.0	4.5	-17.1	-12.2	-2.9	-25.7	-11.6	-2.5	-24.8
<b>VII - IX</b>	<b>-1.0</b>	<b>3.5</b>	<b>-8.5</b>	<b>-5.2</b>	<b>2.0</b>	<b>-16.0</b>	<b>-5.0</b>	<b>2.2</b>	<b>-15.8</b>
<b>I - IX</b>	<b>6.7</b>	<b>9.2</b>	<b>2.4</b>	<b>1.3</b>	<b>5.9</b>	<b>-5.8</b>	<b>1.3</b>	<b>5.8</b>	<b>-5.7</b>
X	0.2	7.5	-11.8	-0.7	4.5	-9.6	-0.3	4.6	-8.9
<b>I - X</b>	<b>5.9</b>	<b>9.0</b>	<b>0.8</b>	<b>1.1</b>	<b>5.7</b>	<b>-6.2</b>	<b>1.1</b>	<b>5.7</b>	<b>-6.0</b>

<sup>1</sup>Предварителни данни към 11.01.2016 година.



Таблица 3

Износ, внос и търговско салдо на България по групи страни и основни страни партньори<sup>1</sup>  
през периода януари - октомври 2014 и 2015<sup>2</sup> година

Страни и групи страни	Износ - FOB			Внос - CIF			Търговско салдо - FOB/CIF	
	2014	2015	изменение спрямо същия период на предходната година - %	2014	2015	изменение спрямо същия период на предходната година - %	2014	2015
	млн. левове			млн. левове			млн. левове	
<b>Общо</b>	<b>35959.8</b>	<b>38095.0</b>	<b>5.9</b>	<b>42333.6</b>	<b>42795.9</b>	<b>1.1</b>	<b>-6373.8</b>	<b>-4700.9</b>
<b>ЕС</b>	<b>22424.7</b>	<b>24446.7</b>	<b>9.0</b>	<b>25863.1</b>	<b>27339.4</b>	<b>5.7</b>	<b>-3438.4</b>	<b>-2892.7</b>
Австрия	639.9	675.3	5.5	1207.1	1147.4	-4.9	-567.2	-472.1
Белгия	1459.5	1400.3	-4.1	880.5	961.6	9.2	579.0	438.7
Германия	4381.7	4798.4	9.5	4983.6	5473.3	9.8	-601.9	-674.9
Гърция	2383.3	2433.7	2.1	2104.6	2028.7	-3.6	278.7	405.0
Дания	170.6	203.3	19.2	174.3	194.0	11.3	-3.7	9.3
Естония	32.0	35.6	11.3	32.9	17.9	-45.6	-0.9	17.7
Ирландия	61.4	51.3	-16.4	126.7	133.8	5.6	-65.3	-82.5
Испания	734.9	896.7	22.0	2049.1	2115.6	3.2	-1314.2	-1218.9
Италия	3263.3	3565.6	9.3	2977.4	3178.8	6.8	285.9	386.8
Кипър	155.8	269.9	73.2	45.6	66.9	46.7	110.2	203.0
Латвия	40.9	40.0	-2.2	16.9	49.3	191.7	24.0	-9.3
Литва	77.4	74.4	-3.9	66.4	70.6	6.3	11.0	3.8
Люксембург	4.7	8.7	85.1	123.0	134.7	9.5	-118.3	-126.0
Малта	60.8	82.7	36.0	136.2	15.4	-88.7	-75.4	67.3
Нидерландия	804.1	872.4	8.5	1147.1	1406.7	22.6	-343.0	-534.3
Обединено кралство	796.3	956.8	20.2	736.0	764.4	3.9	60.3	192.4
Полша	718.3	858.8	19.6	1185.4	1304.3	10.0	-467.1	-445.5
Португалия	139.3	135.5	-2.7	79.2	89.6	13.1	60.1	45.9
Румъния	2894.3	3106.3	7.3	2913.2	2911.9	0.0	-18.9	194.4
Словакия	262.0	289.8	10.6	489.0	602.7	23.3	-227.0	-312.9
Словения	190.8	269.6	41.3	279.1	279.4	0.1	-88.3	-9.8
Унгария	498.0	592.2	18.9	1407.0	1563.8	11.1	-909.0	-971.6
Финландия	123.3	106.9	-13.3	79.2	96.7	22.1	44.1	10.2
Франция	1564.1	1622.5	3.7	1283.0	1333.2	3.9	281.1	289.3
Хърватия	153.2	154.5	0.8	74.5	91.2	22.4	78.7	63.3
Чешка република	506.7	642.6	26.8	968.5	909.8	-6.1	-461.8	-267.2
Швеция	234.4	246.7	5.2	251.9	263.7	4.7	-17.5	-17.0
Неуточнени	73.7	56.2	-23.7	45.7	134.0	193.2	28.0	-77.8

<sup>1</sup> Страна партньор е тази, за/от която стоките са изпратени/получени.

<sup>2</sup> Предварителни данни към 11.01.2016 година.

**Таблица 3**
**Износ, внос и търговско салдо на България по групи страни и основни страни партньори<sup>1</sup> през периода януари - октомври 2014 и 2015<sup>2</sup> година**

(Продължение)

Страни и групи страни	Износ - FOB			Внос - CIF			Търговско салдо - FOB/CIF	
	2014	2015	изменение спрямо същия период на предходната година - %	2014	2015	изменение спрямо същия период на предходната година - %	2014	2015
	млн. левове			млн. левове			млн. левове	
<b>ТРЕТИ СТРАНИ</b>	<b>13535.1</b>	<b>13648.3</b>	<b>0.8</b>	<b>16470.5</b>	<b>15456.5</b>	<b>-6.2</b>	<b>-2935.4</b>	<b>-1808.2</b>
<b>ОНД<sup>3</sup></b>	<b>1527.3</b>	<b>1278.8</b>	<b>-16.3</b>	<b>7771.1</b>	<b>6048.5</b>	<b>-22.2</b>	<b>-6243.8</b>	<b>-4769.7</b>
в това число:								
Казахстан	53.0	37.2	-29.8	61.0	41.3	-32.3	-8.0	-4.1
Руска федерация	861.3	645.8	-25.0	6643.2	5095.0	-23.3	-5781.9	-4449.2
Украйна	272.0	321.6	18.2	906.3	792.1	-12.6	-634.3	-470.5
<b>ОИСР<sup>4</sup></b>	<b>4586.1</b>	<b>4764.8</b>	<b>3.9</b>	<b>3673.1</b>	<b>3882.9</b>	<b>5.7</b>	<b>913.0</b>	<b>881.9</b>
в това число:								
Израел	167.3	132.5	-20.8	109.2	60.6	-44.5	58.1	71.9
Канада	63.0	76.2	21.0	39.5	44.5	12.7	23.5	31.7
Република Корея	131.3	95.6	-27.2	136.6	138.7	1.5	-5.3	-43.1
Съединени американски щати	497.7	623.3	25.2	485.1	403.5	-16.8	12.6	219.8
Турция	3313.6	3347.3	1.0	2382.9	2441.9	2.5	930.7	905.4
Япония	46.3	67.5	45.8	138.6	134.5	-3.0	-92.3	-67.0
<b>ЕАСТ<sup>5</sup></b>	<b>268.8</b>	<b>279.4</b>	<b>3.9</b>	<b>314.5</b>	<b>344.4</b>	<b>9.5</b>	<b>-45.7</b>	<b>-65.0</b>
в това число:								
Норвегия	59.4	57.4	-3.4	29.0	26.6	-8.3	30.4	30.8
Швейцария	206.3	219.7	6.5	284.3	314.7	10.7	-78.0	-95.0
<b>Страни, невключени в горните групировки:</b>								
Албания	94.4	101.4	7.4	27.2	30.6	12.5	67.2	70.8
Бивша югославска република Македония	585.6	622.6	6.3	434.2	439.8	1.3	151.4	182.8
Босна и Херцеговина	66.9	99.1	48.1	66.1	50.7	-23.3	0.8	48.4
Бразилия	23.9	43.4	81.6	87.4	51.5	-41.1	-63.5	-8.1
Виетнам	28.1	66.0	134.9	73.4	76.9	4.8	-45.3	-10.9
Грузия	311.0	268.7	-13.6	377.3	383.3	1.6	-66.3	-114.6

<sup>1</sup> Страна партньор е тази, за/от която стоките са изпратени/получени.

<sup>2</sup> Предварителни данни към 11.01.2016 година.

<sup>3</sup> ОНД включва: Азербайджан, Армения, Беларус, Казахстан, Киргизка република, Република Молдова, Руска федерация, Таджикистан, Туркменистан, Узбекистан и Украйна.

<sup>4</sup> ОИСР включва: Австралия, Американски Вирджински острови, Исландия, Канада, Мексико, Нова Зеландия, Норвегия, Република Корея, САЩ, Турция, Швейцария, Япония, Израел и Чили.

<sup>5</sup> ЕАСТ включва: Норвегия, Швейцария, Исландия и Лихтенщайн.



Таблица 3

**Износ, внос и търговско салдо на България по групи страни и основни страни партньори<sup>1</sup>  
през периода януари - октомври 2014 и 2015<sup>2</sup> година**

(Продължение и край)

Страни и групи страни	Износ - FOB			Внос - CIF			Търговско салдо - FOB/CIF	
	2014	2015	изменение спрямо същия период на предходната година - %	2014	2015	изменение спрямо същия период на предходната година - %	2014	2015
	млн. левове			млн. левове			млн. левове	
Египет	308.7	540.6	75.1	225.6	116.1	-48.5	83.1	424.5
Индия	77.8	95.8	23.1	179.3	236.8	32.1	-101.5	-141.0
Индонезия	48.3	46.2	-4.3	53.5	58.0	8.4	-5.2	-11.8
Ислямска република Иран	131.4	216.8	65.0	17.7	9.2	-48.0	113.7	207.6
Китай	851.4	918.3	7.9	1408.2	1577.5	12.0	-556.8	-659.2
Обединени арабски емирства	425.3	365.7	-14.0	71.5	131.3	83.6	353.8	234.4
Перу	6.4	5.0	-21.9	35.6	34.3	-3.7	-29.2	-29.3
Република Южна Африка	76.0	101.6	33.7	33.3	19.6	-41.1	42.7	82.0
Сингапур	972.4	621.5	-36.1	31.1	44.9	44.4	941.3	576.6
Сирийска арабска република	142.8	41.4	-71.0	31.2	14.7	-52.9	111.6	26.7
Сърбия	585.8	685.8	17.1	508.3	590.6	16.2	77.5	95.2
Тайван	32.3	40.1	24.1	149.4	182.9	22.4	-117.1	-142.8

<sup>1</sup> Страна партньор е тази, за/от която стоките са изпратени/получени.

<sup>2</sup> Предварителни данни към 11.01.2016 година.

**Таблица 4**
**Износ, внос и търговско салдо на България по сектори на Стандартната външотърговска класификация (SITC, рев. 4) през периода януари - октомври 2014 и 2015<sup>1</sup> година**

Сектори на SITC	Износ - FOB			Внос - CIF			Търговско салдо - FOB/CIF	
	2014	2015	изменение спрямо същия период на предходната година - %	2014	2015	изменение спрямо същия период на предходната година - %	2014	2015
	млн. левове			млн. левове			млн. левове	
<b>Общо</b>	<b>35959.8</b>	<b>38095.0</b>	<b>5.9</b>	<b>42333.6</b>	<b>42795.9</b>	<b>1.1</b>	<b>-6373.8</b>	<b>-4700.9</b>
в т.ч. ЕС	22424.7	24446.7	9.0	25863.1	27339.4	5.7	-3438.4	-2892.7
Храни и живи животни	3718.9	3971.5	6.8	3031.4	3256.8	7.4	687.5	714.7
в т.ч. ЕС	2500.6	2680.5	7.2	2537.7	2601.3	2.5	-37.1	79.2
Безалкохолни и алкохолни напитки и тютюн	712.1	682.5	-4.2	540.5	587.2	8.6	171.6	95.3
в т.ч. ЕС	239.7	236.0	-1.5	372.6	464.5	24.7	-132.9	-228.5
Необработени (сурови) материали, негодни за консумация (изкл. горивата)	2609.0	2524.0	-3.3	3501.4	3752.0	7.2	-892.4	-1228.0
в т.ч. ЕС	1562.8	1570.4	0.5	2134.9	2170.7	1.7	-572.1	-600.3
Минерални горива, масла и подобни продукти	4679.5	4184.4	-10.6	8615.5	6736.7	-21.8	-3936.0	-2552.3
в т.ч. ЕС	998.8	1202.2	20.4	1570.6	1207.0	-23.2	-571.8	-4.8
Мазнини, масла и восъци от животински и растителен произход	343.0	410.2	19.6	157.7	145.1	-8.0	185.3	265.1
в т.ч. ЕС	254.5	275.6	8.3	121.7	98.2	-19.3	132.8	177.4
Химични вещества и продукти	3298.5	3773.4	14.4	5484.7	6064.6	10.6	-2186.2	-2291.2
в т.ч. ЕС	1763.4	2157.9	22.4	4227.2	4657.6	10.2	-2463.8	-2499.7
Артикули, класифицирани главно според вида на материала	8141.3	8570.6	5.3	7283.5	7272.4	-0.2	857.8	1298.2
в т.ч. ЕС	5431.9	5870.1	8.1	4362.3	4528.1	3.8	1069.6	1342.0
Машини, оборудване и превозни средства	7003.5	7997.8	14.2	10474.2	11364.2	8.5	-3470.7	-3366.4
в т.ч. ЕС	5156.9	5783.0	12.1	8115.1	8974.3	10.6	-2958.2	-3191.3
Разнообразни готови продукти, н.д.	5363.2	5879.6	9.6	3022.9	3385.2	12.0	2340.3	2494.4
в т.ч. ЕС	4456.6	4597.4	3.2	2229.2	2430.4	9.0	2227.4	2167.0
Стоки и сделки, н.д.	90.8	101.0	11.2	221.8	231.7	4.5	-131.0	-130.7
в т.ч. ЕС	59.5	73.6	23.7	191.8	207.3	8.1	-132.3	-133.7

<sup>1</sup> Предварителни данни към 11.01.2016 година.