

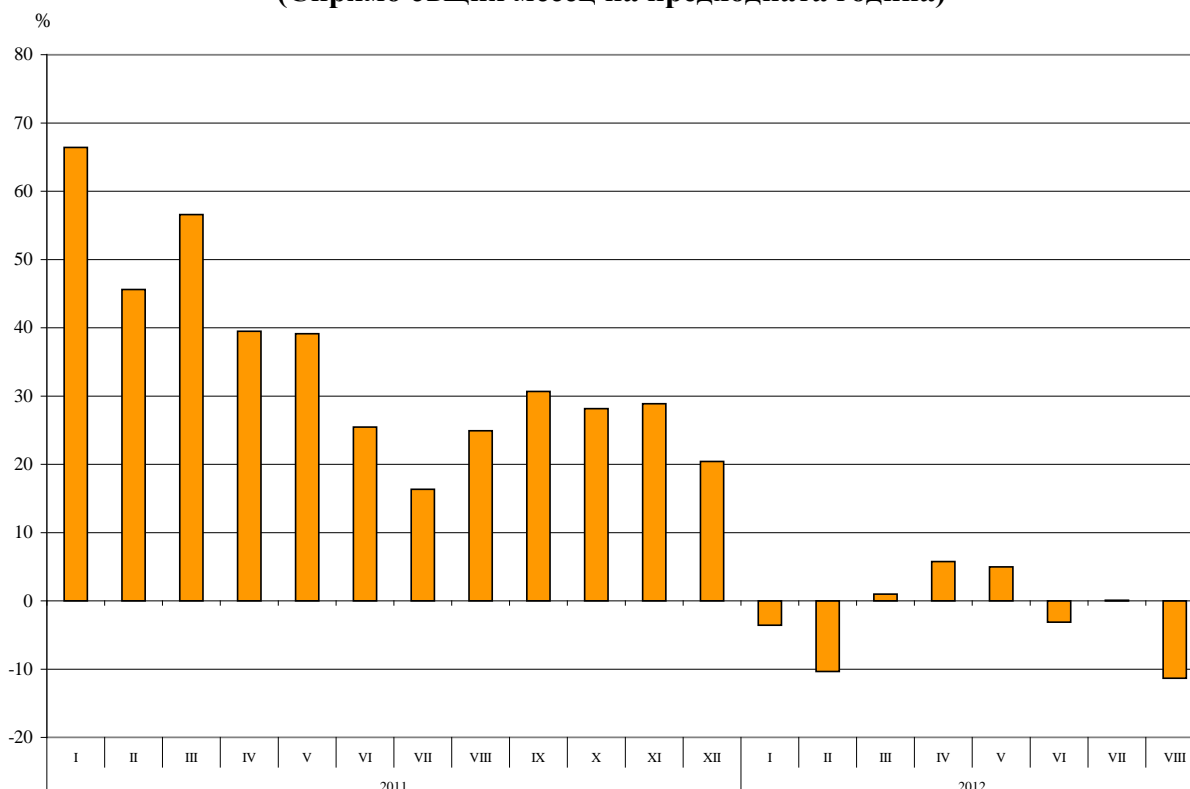


ТЪРГОВИЯ НА БЪЛГАРИЯ С ЕС ЗА ПЕРИОДА ЯНУАРИ - АВГУСТ 2012 ГОДИНА (ПРЕДВАРИТЕЛНИ ДАННИ)

През периода **януари - август 2012 г. износът** на България за ЕС намалява с 2.1% спрямо същия период на предходната година и е в размер на 15.7 млрд. лева (табл. 1 и 2 от приложението). Основните търговски партньори на България са Германия, Италия, Румъния, Гърция, Франция и Белгия, които формират 71.1% от износа за държавите - членки на ЕС (табл. 3 от приложението).

През август 2012 г. износът за ЕС намалява с 11.3% спрямо същия месец на предходната година и е в размер на 2.0 млрд. лева.

Фиг. 1. Номинално изменение в стойностния обем¹ на износа за ЕС за периода 2011 - 2012 година (Спрямо същия месец на предходната година)



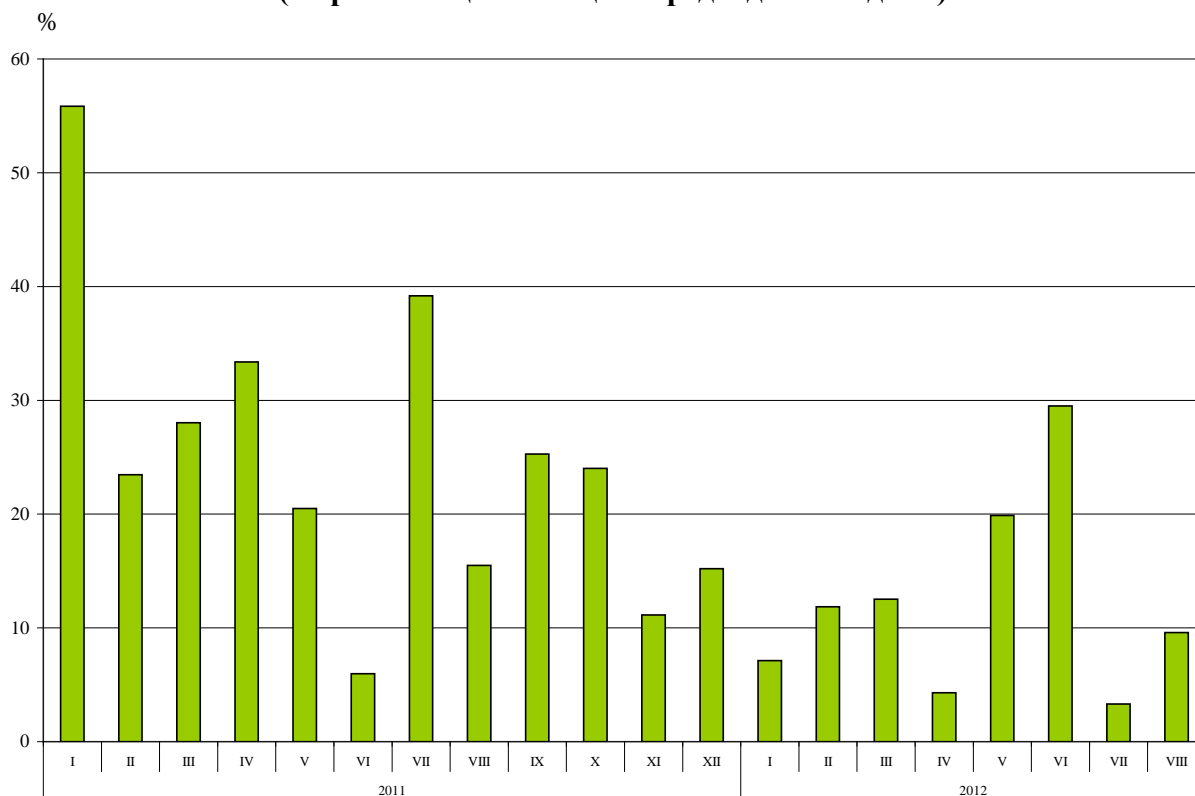
Вносът на България от ЕС за периода **януари - август 2012 г.** се увеличава с 12.0% спрямо същия период на предходната година и е на стойност 19.3 млрд. лв. по цени CIF (табл. 1 и 2 от приложението). Най-голям е стойностният обем на стоките, внесени от Германия, Румъния, Италия, Гърция и Испания (табл. 3 от приложението).

През август 2012 г. вносът на България от държавите - членки на ЕС, нараства с 9.6% спрямо същия месец на предходната година и е на стойност 2.2 млрд. лв. по цени CIF.

¹ Изменение в стойностния обем по текущи цени.



Фиг. 2. Номинално изменение в стойностния обем¹ на вноса от ЕС за периода 2011 - 2012 година (Спрямо същия месец на предходната година)



Външнотърговското салдо (износ FOB - внос CIF) на България с ЕС за периода януари - август 2012 г. е отрицателно и е на стойност 3 588.2 млн. лева (табл. 1 от приложението). По цени FOB/FOB (след елиминирание на разходите за транспорт и застраховки при внос на стоки) салдото също е отрицателно и е в размер на 2 826.6 млн. лева.

При **износа** на България за ЕС, разпределен според Стандартната външнотърговска класификация, през първите осем месеца на 2012 г. в сравнение със същия период на предходната година най-голям ръст (37.1%) е отбелязан в сектор „Минерални горива, масла и подобни продукти” (табл. 4 от приложението), а най-голям спад (36.1%) - при износа от сектор „Необработени (сурови) материали, негодни за консумация (изкл. горивата)”².

При **вноса от ЕС** най-голямо процентно увеличение (50.6%) е отчетено в сектор „Минерални горива, масла и подобни продукти”, а намаление се наблюдава единствено в сектор „Мазнини, масла и восъци от животински и растителен произход” (0.2%).

¹ Изменение в стойностния обем по текущи цени.

² Секторът включва разделите: сурови кожи; маслодайни семена и плодове; суров каучук; корк и дървен материал; дървесна маса и хартия или картон за рециклиране; текстилни влакна и техните отпадъци; естествени торове и торове от животински или растителен произход и др.; метални руди и метални отпадъци; продукти от животински и растителен произход, н.д.

Износ, внос и търговско салдо за периода януари - август 2011 и 2012¹ г. по месеци

(Млн. левове)

Месеци/Периоди	Износ - FOB			Внос - CIF			Внос - FOB ²			Търговско салдо - FOB/CIF			Търговско салдо - FOB/FOB ²		
	общо	ЕС	трети страни	общо	ЕС	трети страни	общо	ЕС	трети страни	общо	ЕС	трети страни	общо	ЕС	трети страни
I.2011	3054.5	1789.0	1265.5	3353.1	1987.0	1366.1	3211.1	1907.9	1303.2	-298.6	-198.0	-100.6	-156.6	-118.9	-37.7
II.2011	2935.1	1840.9	1094.2	3168.3	1898.6	1269.7	3041.6	1827.9	1213.7	-233.2	-57.7	-175.5	-106.5	13.0	-119.5
III.2011	3320.2	2027.1	1293.1	3772.8	2284.2	1488.6	3613.6	2193.5	1420.1	-452.6	-257.1	-195.5	-293.4	-166.4	-127.0
I - III.2011	9309.8	5657.0	3652.8	10294.2	6169.8	4124.4	9866.3	5929.3	3937.0	-984.4	-512.8	-471.6	-556.5	-272.3	-284.2
IV.2011	3144.3	1850.8	1293.5	3815.2	2226.2	1589.0	3652.4	2137.7	1514.7	-670.9	-375.4	-295.5	-508.1	-286.9	-221.2
V.2011	3283.6	2041.0	1242.6	3817.6	2238.1	1579.5	3659.2	2153.0	1506.2	-534.0	-197.1	-336.9	-375.6	-112.0	-263.6
VI.2011	3256.6	2067.1	1189.5	3749.3	2035.1	1714.2	3591.2	1958.4	1632.8	-492.7	32.0	-524.7	-334.6	108.7	-443.3
IV - VI.2011	9684.5	5958.9	3725.6	11382.1	6499.4	4882.7	10902.8	6249.1	4653.7	-1697.6	-540.5	-1157.1	-1218.3	-290.2	-928.1
I - VI.2011	18994.3	11615.9	7378.4	21676.3	12669.2	9007.1	20769.1	12178.4	8590.7	-2682.0	-1053.3	-1628.7	-1774.8	-562.5	-1212.3
VII.2011	3618.8	2235.9	1382.9	4067.4	2551.8	1515.6	3893.6	2449.2	1444.4	-448.6	-315.9	-132.7	-274.8	-213.3	-61.5
VIII.2011	3435.1	2216.1	1219.0	3500.4	2023.3	1477.1	3357.6	1945.3	1412.3	-65.3	192.8	-258.1	77.5	270.8	-193.3
I - VIII.2011	26048.2	16067.9	9980.3	29244.1	17244.3	11999.8	28020.3	16572.9	11447.4	-3195.9	-1176.4	-2019.5	-1972.1	-505.0	-1467.1
I.2012	2813.5	1725.2	1088.3	3500.8	2128.5	1372.3	3355.9	2042.7	1313.2	-687.3	-403.3	-284.0	-542.4	-317.5	-224.9
II.2012	2863.2	1650.6	1212.6	3605.8	2123.7	1482.1	3457.0	2042.0	1415.0	-742.6	-473.1	-269.5	-593.8	-391.4	-202.4
III.2012	3369.4	2046.9	1322.5	4244.7	2570.4	1674.3	4070.5	2469.7	1600.8	-875.3	-523.5	-351.8	-701.1	-422.8	-278.3
I - III.2012	9046.1	5422.7	3623.4	11351.3	6822.6	4528.7	10883.4	6554.4	4329.0	-2305.2	-1399.9	-905.3	-1837.3	-1131.7	-705.6
IV.2012	3187.2	1957.1	1230.1	4267.1	2321.8	1945.3	4086.5	2233.3	1853.2	-1079.9	-364.7	-715.2	-899.3	-276.2	-623.1
V.2012	3653.2	2142.5	1510.7	4661.7	2683.1	1978.6	4464.2	2576.4	1887.8	-1008.5	-540.6	-467.9	-811.0	-433.9	-377.1
VI.2012	3456.0	2002.6	1453.4	4373.5	2635.5	1738.0	4188.7	2527.7	1661.0	-917.5	-632.9	-284.6	-732.7	-525.1	-207.6
IV - VI.2012	10296.4	6102.2	4194.2	13302.3	7640.4	5661.9	12739.4	7337.4	5402.0	-3005.9	-1538.2	-1467.7	-2443.0	-1235.2	-1207.8
I - VI.2012	19342.5	11524.9	7817.6	24653.6	14463.0	10190.6	23622.8	13891.8	9731.0	-5311.1	-2938.1	-2373.0	-4280.3	-2366.9	-1913.4
VII.2012	3647.5	2238.1	1409.4	4323.8	2636.1	1687.7	4143.7	2530.3	1613.4	-676.3	-398.0	-278.3	-496.2	-292.2	-204.0
VIII.2012	3653.7	1965.1	1688.6	4093.3	2217.2	1876.1	3917.6	2132.6	1785.0	-439.6	-252.1	-187.5	-263.9	-167.5	-96.4
I - VIII.2012	26643.7	15728.1	10915.6	33070.7	19316.3	13754.4	31684.1	18554.7	13129.4	-6427.0	-3588.2	-2838.8	-5040.4	-2826.6	-2213.8

¹ Предварителни данни към 9.11.2012 година.

² По данни на БНБ за транспортните разходи.



Таблица 2
Изменение в стойностния обем на износа и вноса за периода януари - август 2012¹ г.
спрямо същия период на предходната година

(Проценти)

Месеци/Периоди	Износ - FOB			Внос - CIF			Внос - FOB		
	общо	ЕС	трети страни	общо	ЕС	трети страни	общо	ЕС	трети страни
I	-7.9	-3.6	-14.0	4.4	7.1	0.5	4.5	7.1	0.8
II	-2.4	-10.3	10.8	13.8	11.9	16.7	13.7	11.7	16.6
III	1.5	1.0	2.3	12.5	12.5	12.5	12.6	12.6	12.7
I - III	-2.8	-4.1	-0.8	10.3	10.6	9.8	10.3	10.5	10.0
IV	1.4	5.7	-4.9	11.8	4.3	22.4	11.9	4.5	22.3
V	11.3	5.0	21.6	22.1	19.9	25.3	22.0	19.7	25.3
VI	6.1	-3.1	22.2	16.6	29.5	1.4	16.6	29.1	1.7
IV - VI	6.3	2.4	12.6	16.9	17.6	16.0	16.8	17.4	16.1
I - VI	1.8	-0.8	6.0	13.7	14.2	13.1	13.7	14.1	13.3
VII	0.8	0.1	1.9	6.3	3.3	11.4	6.4	3.3	11.7
VIII	6.4	-11.3	38.5	16.9	9.6	27.0	16.7	9.6	26.4
I - VIII	2.3	-2.1	9.4	13.1	12.0	14.6	13.1	12.0	14.7

¹ Предварителни данни към 9.11.2012 година.


Таблица 3
Износ, внос и търговско салдо по групи страни и основни търговски страни партньори¹ за периода януари - август 2011 и 2012² година

Страни и групи страни	Износ - FOB			Внос - CIF			Търговско салдо - FOB/CIF	
	2011	2012	изменение спрямо същия период на предходната година - %	2011	2012	изменение спрямо същия период на предходната година - %	2011	2012
	млн. левове			млн. левове			млн. левове	
Общо	26048.2	26643.7	2.3	29244.1	33070.7	13.1	-3195.9	-6427.0
ЕС	16067.9	15728.1	-2.1	17244.3	19316.3	12.0	-1176.4	-3588.2
Австрия	507.0	495.2	-2.3	937.0	1002.3	7.0	-430.0	-507.1
Белгия	1440.3	983.7	-31.7	515.1	563.1	9.3	925.2	420.6
Великобритания	481.7	523.5	8.7	435.5	463.4	6.4	46.2	60.1
Германия	3077.5	2724.4	-11.5	3210.8	3715.0	15.7	-133.3	-990.6
Гърция	1737.4	1915.5	10.3	1726.3	1881.4	9.0	11.1	34.1
Дания	180.7	119.7	-33.8	113.3	118.9	4.9	67.4	0.8
Естония	15.8	14.9	-5.7	6.1	7.5	23.0	9.7	7.4
Ирландия	18.0	27.2	51.1	99.7	110.1	10.4	-81.7	-82.9
Испания	585.2	781.0	33.5	1518.0	1632.0	7.5	-932.8	-851.0
Италия	2221.6	2293.3	3.2	2031.0	2094.5	3.1	190.6	198.8
Кипър	74.5	113.3	52.1	67.9	128.6	89.4	6.6	-15.3
Латвия	26.1	34.1	30.7	20.2	24.2	19.8	5.9	9.9
Литва	32.8	43.0	31.1	46.1	56.9	23.4	-13.3	-13.9
Люксембург	29.4	4.4	-85.0	18.9	25.1	32.8	10.5	-20.7
Малта	56.8	11.1	-80.5	19.8	85.1	329.8	37.0	-74.0
Нидерландия	441.2	452.9	2.7	718.7	1042.0	45.0	-277.5	-589.1
Полша	487.1	466.0	-4.3	529.7	661.4	24.9	-42.6	-195.4
Португалия	93.8	195.0	107.9	63.5	117.6	85.2	30.3	77.4
Румъния	2344.9	2169.0	-7.5	2046.3	2181.1	6.6	298.6	-12.1
Словакия	141.3	157.0	11.1	351.4	416.0	18.4	-210.1	-259.0
Словения	138.7	273.9	97.5	227.1	201.8	-11.1	-88.4	72.1
Унгария	353.0	313.0	-11.3	891.6	950.4	6.6	-538.6	-637.4
Финландия	40.1	43.2	7.7	76.6	83.0	8.4	-36.5	-39.8
Франция	1086.6	1099.0	1.1	902.8	949.9	5.2	183.8	149.1
Чехия	273.6	312.1	14.1	469.0	602.1	28.4	-195.4	-290.0
Швеция	140.8	119.6	-15.1	178.2	174.8	-1.9	-37.4	-55.2
Неуточнени	42.0	43.1	2.6	23.7	28.1	18.6	18.3	15.0

¹ Страна партньор е тази, от/за която стоките са изпратени/получени.

² Предварителни данни към 9.11.2012 година.



Таблица 3

Износ, внос и търговско салдо по групи страни и основни търговски страни партньори¹ за периода януари - август 2011 и 2012² година

(Продължение)

Страни и групи страни	Износ - FOB			Внос - CIF			Търговско салдо - FOB/CIF	
	2011	2012	изменение спрямо същия период на предходната година - %	2011	2012	изменение спрямо същия период на предходната година - %	2011	2012
	млн. левове			млн. левове			млн. левове	
ТРЕТИ СТРАНИ	9980.3	10915.6	9.4	11999.8	13754.4	14.6	-2019.5	-2838.8
ОНД	1503.8	1595.7	6.1	6764.5	7961.0	17.7	-5260.7	-6365.3
в това число:								
Грузия	264.6	323.0	22.1	257.1	214.5	-16.6	7.5	108.5
Казахстан	25.9	42.9	65.6	111.3	50.3	-54.8	-85.4	-7.4
Русия	674.9	712.3	5.5	5122.9	6791.8	32.6	-4448.0	-6079.5
Украйна	366.7	290.4	-20.8	1183.5	807.0	-31.8	-816.8	-516.6
ОИСР³	3213.9	3600.4	12.0	2271.9	2369.5	4.3	942.0	1230.9
в това число:								
Канада	81.1	143.8	77.3	53.2	60.8	14.3	27.9	83.0
Република Корея	127.1	161.2	26.8	142.8	132.6	-7.1	-15.7	28.6
САЩ	340.1	450.2	32.4	254.0	238.8	-6.0	86.1	211.4
Турция	2378.1	2501.7	5.2	1466.1	1525.9	4.1	912.0	975.8
Япония	30.8	31.9	3.6	88.3	87.9	-0.5	-57.5	-56.0
ЕАСТ	203.1	246.9	21.6	252.0	275.2	9.2	-48.9	-28.3
в това число:								
Норвегия	35.8	42.2	17.9	14.4	9.1	-36.8	21.4	33.1
Швейцария	159.9	197.4	23.5	235.2	265.6	12.9	-75.3	-68.2
Страни, неключени в горните групировки:								
Албания	61.2	64.0	4.6	22.5	25.3	12.4	38.7	38.7
Босна и Херцеговина	53.5	45.7	-14.6	8.9	21.7	143.8	44.6	24.0
Бразилия	45.4	62.6	37.9	99.9	196.8	97.0	-54.5	-134.2
БЮР Македония	607.5	519.7	-14.5	332.7	330.3	-0.7	274.8	189.4
Виетнам	14.6	15.7	7.5	22.0	41.2	87.3	-7.4	-25.5
Египет	194.8	159.0	-18.4	119.7	68.2	-43.0	75.1	90.8
Израел	56.9	135.3	137.8	218.2	73.3	-66.4	-161.3	62.0

¹ Страна партньор е тази, от/за която стоките са изпратени/получени.

² Предварителни данни към 9.11.2012 година.

³ С изключение на страните от ЕС.



Таблица 3

Износ, внос и търговско салдо по групи страни и основни търговски страни партньори¹ за периода януари - август 2011 и 2012² година

(Продължение и край)

Страни и групи страни	Износ - FOB			Внос - CIF			Търговско салдо - FOB/CIF	
	2011	2012	изменение спрямо същия период на предходната година - %	2011	2012	изменение спрямо същия период на предходната година - %	2011	2012
	млн. левове			млн. левове			млн. левове	
Индия	108.0	44.9	-58.4	81.4	96.2	18.2	26.6	-51.3
Индонезия	15.7	19.4	23.6	26.8	31.2	16.4	-11.1	-11.8
Иран	68.7	23.2	-66.2	4.2	7.3	73.8	64.5	15.9
Китай	367.3	806.2	119.5	807.4	1074.2	33.0	-440.1	-268.0
Обединени арабски емирства	41.9	176.5	321.2	61.1	92.9	52.0	-19.2	83.6
Перу	3.1	3.3	6.5	43.4	155.7	258.8	-40.3	-152.4
Сингапур	69.6	85.9	23.4	18.0	19.1	6.1	51.6	66.8
Сирия	13.6	30.7	125.7	50.0	45.8	-8.4	-36.4	-15.1
Сърбия	654.0	599.3	-8.4	321.3	316.7	-1.4	332.7	282.6
Тайван	30.9	34.5	11.7	74.5	89.8	20.5	-43.6	-55.3
Хърватия	137.6	81.2	-41.0	37.5	38.0	1.3	100.1	43.2
ЮАР	122.3	85.9	-29.8	25.2	46.8	85.7	97.1	39.1

¹ Страна партньор е тази, от/за която стоките са изпратени/получени.

² Предварителни данни към 9.11.2012 година.

Износ, внос и търговско салдо по сектори на Стандартната въннотърговска класификация (SITC, рев. 4) за периода януари - август 2011 и 2012¹ година

Сектори на SITC	Износ - FOB			Внос - CIF			Търговско салдо - FOB/CIF	
	2011	2012	изменение спрямо същия период на предходната година - %	2011	2012	изменение спрямо същия период на предходната година - %	2011	2012
	млн. левове			млн. левове			млн. левове	
Общо	26048.2	26643.7	2.3	29244.1	33070.7	13.1	-3195.9	-6427.0
в т.ч. ЕС	16067.9	15728.1	-2.1	17244.3	19316.3	12.0	-1176.4	-3588.2
Храни и живи животни	2283.1	2727.7	19.5	2143.3	2287.6	6.7	139.8	440.1
в т.ч. ЕС	1768.7	2098.9	18.7	1756.4	1980.6	12.8	12.3	118.3
Безалкохолни и алкохолни напитки и тютюн	477.5	566.5	18.6	339.1	430.1	26.8	138.4	136.4
в т.ч. ЕС	201.4	197.1	-2.1	250.0	316.8	26.7	-48.6	-119.7
Необработени (сурови) материали, негодни за консумация (изкл. горивата)	2615.8	2258.3	-13.7	2953.8	3181.5	7.7	-338.0	-923.2
в т.ч. ЕС	1555.0	993.1	-36.1	1881.2	1948.7	3.6	-326.2	-955.6
Минерални горива, масла и подобни продукти	3646.3	4215.7	15.6	6691.5	8053.7	20.4	-3045.2	-3838.0
в т.ч. ЕС	746.9	1023.9	37.1	781.4	1176.5	50.6	-34.5	-152.6

¹ Предварителни данни към 9.11.2012 година.



Таблица 4

Износ, внос и търговско салдо по сектори на Стандартната външотърговска класификация (SITC, рев. 4) за периода януари - август 2011 и 2012¹ година

(Продължение и край)

Сектори на SITC	Износ - FOB			Внос - CIF			Търговско салдо - FOB/CIF	
	2011	2012	изменение спрямо същия период на предходната година - %	2011	2012	изменение спрямо същия период на предходната година - %	2011	2012
	млн. левове			млн. левове			млн. левове	
Мазнини, масла и восъци от животински и растителен произход	166.2	195.2	17.4	138.1	150.1	8.7	28.1	45.1
в т.ч. ЕС	124.6	148.0	18.8	108.1	107.9	-0.2	16.5	40.1
Химични вещества и продукти	2076.8	2230.1	7.4	3458.0	3790.2	9.6	-1381.2	-1560.1
в т.ч. ЕС	970.3	1034.3	6.6	2696.1	2905.8	7.8	-1725.8	-1871.5
Артикули, класифицирани главно според вида на материала	6738.4	6229.2	-7.6	5017.4	5068.0	1.0	1721.0	1161.2
в т.ч. ЕС	4439.9	3859.5	-13.1	3134.2	3182.1	1.5	1305.7	677.4
Машини, оборудване и превозни средства	4280.5	4383.8	2.4	6536.9	8069.7	23.4	-2256.4	-3685.9
в т.ч. ЕС	3123.1	3195.3	2.3	5127.4	6151.7	20.0	-2004.3	-2956.4
Разнообразни готови продукти, н.д.	3736.3	3781.3	1.2	1890.1	1963.3	3.9	1846.2	1818.0
в т.ч. ЕС	3124.6	3161.4	1.2	1450.3	1479.9	2.0	1674.3	1681.5
Стоки и сделки, н.д.	27.3	55.9	104.8	75.9	76.5	0.8	-48.6	-20.6
в т.ч. ЕС	13.4	16.6	23.9	59.2	66.3	12.0	-45.8	-49.7

¹ Предварителни данни към 9.11.2012 година.