

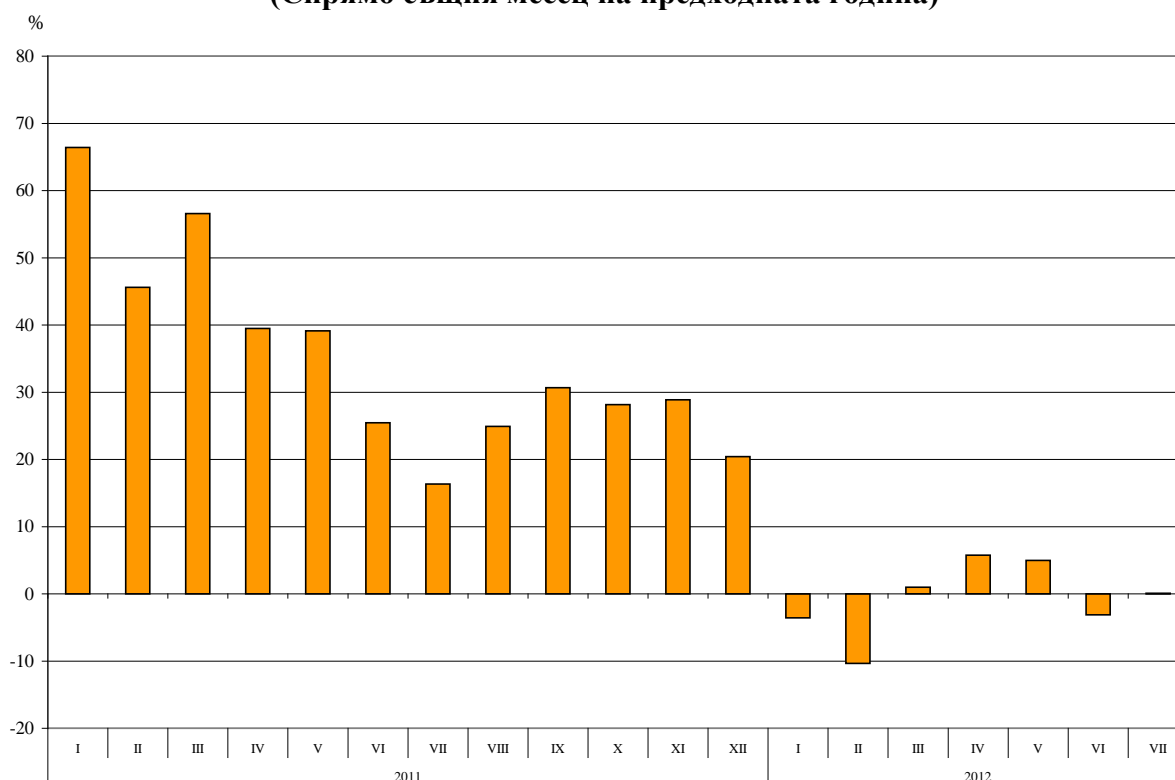


ТЪРГОВИЯ НА БЪЛГАРИЯ С ЕС ЗА ПЕРИОДА ЯНУАРИ - ЮЛИ 2012 ГОДИНА (ПРЕДВАРИТЕЛНИ ДАННИ)

През периода **януари - юли 2012 г. износът** на България за ЕС намалява с 0.6% спрямо същия период на предходната година и е в размер на 13.8 млрд. лева (табл. 1 и 2 от приложението). Основните търговски партньори на България са Германия, Италия, Румъния, Гърция, Франция и Белгия, които формират 71.4% от износа за страните - членки на ЕС (табл. 3 от приложението).

През юли 2012 г. износът за ЕС се увеличава с 0.1% спрямо същия месец на предходната година и е в размер на 2.2 млрд. лева.

Фиг. 1. Номинално изменение в стойностния обем¹ на износа за ЕС за периода 2011 - 2012 година (Спрямо същия месец на предходната година)



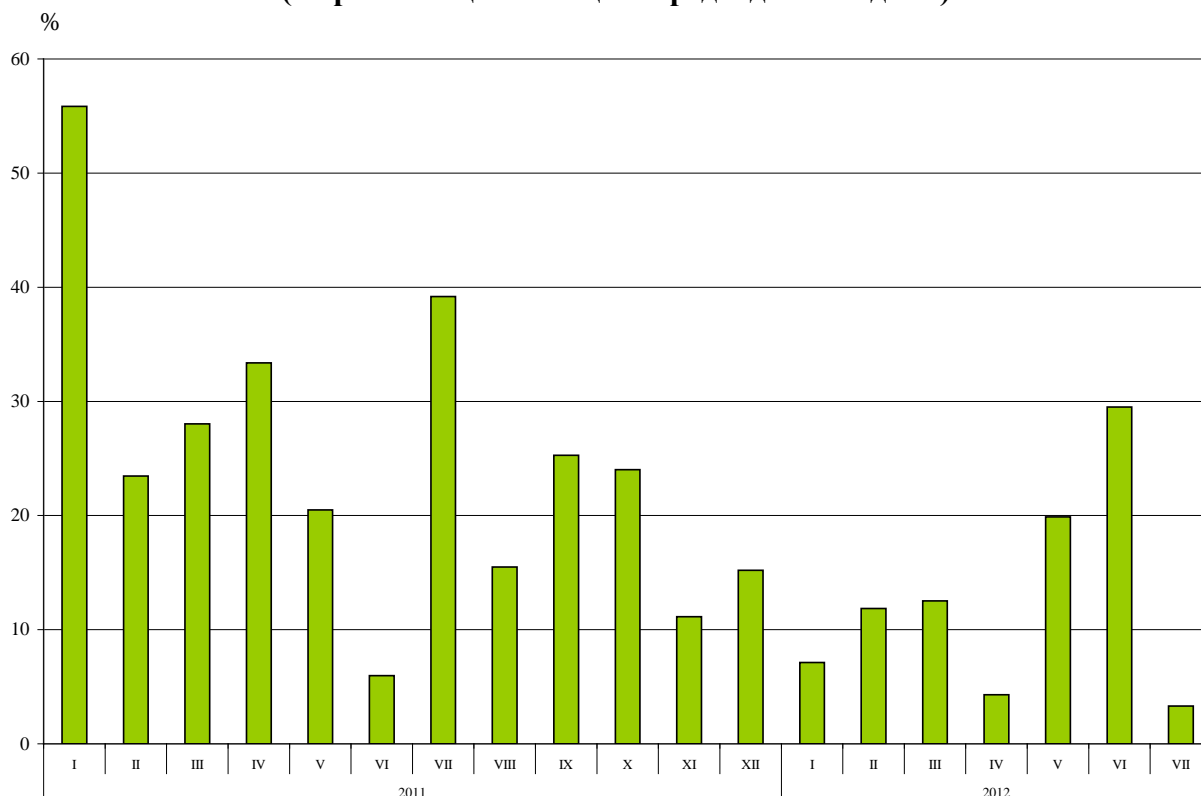
Вносът на България от ЕС за периода **януари - юли 2012 г.** се увеличава с 12.3% спрямо същия период на предходната година и е на стойност 17.1 млрд. лв. по цени CIF (табл. 1 и 2 от приложението). Най-голям е стойностният обем на стоките, внесени от Германия, Италия, Румъния, Гърция и Испания (табл. 3 от приложението).

През юли 2012 г. вносът на България от страните - членки на ЕС, нараства с 3.3% спрямо същия месец на предходната година и е на стойност 2.6 млрд. лв. по цени CIF.

¹ Изменение в стойностния обем по текущи цени.



Фиг. 2. Номинално изменение в стойностния обем¹ на вноса от ЕС за периода 2011 - 2012 година (Спрямо същия месец на предходната година)



Външнотърговското салдо (износ FOB - внос CIF) на България с ЕС за периода януари - юли 2012 г. е отрицателно и е на стойност 3 336.1 млн. лева (табл. 1 от приложението). По цени FOB/FOB (след елиминирание на разходите за транспорт и застраховки при внос на стоки) салдото също е отрицателно и е в размер на 2 659.1 млн. лева.

При **износа** на България за ЕС, разпределен според Стандартната външнотърговска класификация, през първите седем месеца на 2012 г. в сравнение със същия период на предходната година най-голям ръст (40.6%) е отбелязан в сектор „Минерални горива, масла и подобни продукти” (табл. 4 от приложението), а най-голям спад (30.8%) - при износа от сектор „Необработени (сурови) материали, негодни за консумация (изкл. горивата)”².

При **вноса от ЕС** най-голямо процентно увеличение (52.9%) е отчетено в сектор „Минерални горива, масла и подобни продукти”, а намаление се наблюдава единствено в сектор „Мазнини, масла и восъци от животински и растителен произход” - (4.1%).

¹ Изменение в стойностния обем по текущи цени.

² Секторът включва разделите: сурови кожи; маслодайни семена и плодове; суров каучук; корк и дървен материал; дървесна маса и хартия или картон за рециклиране; текстилни влакна и техните отпадъци; естествени торове и торове от животински или растителен произход и др.; метални руди и метални отпадъци; продукти от животински и растителен произход, н.д.

Износ, внос и търговско салдо за периода януари - юли 2011 и 2012¹ г. по месеци

(Млн. левове)

Месеци/Периоди	Износ - FOB			Внос - CIF			Внос - FOB ²			Търговско салдо - FOB/CIF			Търговско салдо - FOB/FOB ²		
	общо	ЕС	трети страни	общо	ЕС	трети страни	общо	ЕС	трети страни	общо	ЕС	трети страни	общо	ЕС	трети страни
I.2011	3054.5	1789.0	1265.5	3353.1	1987.0	1366.1	3211.1	1907.9	1303.2	-298.6	-198.0	-100.6	-156.6	-118.9	-37.7
II.2011	2935.1	1840.9	1094.2	3168.3	1898.6	1269.7	3041.6	1827.9	1213.7	-233.2	-57.7	-175.5	-106.5	13.0	-119.5
III.2011	3320.2	2027.1	1293.1	3772.8	2284.2	1488.6	3613.6	2193.5	1420.1	-452.6	-257.1	-195.5	-293.4	-166.4	-127.0
I - III.2011	9309.8	5657.0	3652.8	10294.2	6169.8	4124.4	9866.3	5929.3	3937.0	-984.4	-512.8	-471.6	-556.5	-272.3	-284.2
IV.2011	3144.3	1850.8	1293.5	3815.2	2226.2	1589.0	3652.4	2137.7	1514.7	-670.9	-375.4	-295.5	-508.1	-286.9	-221.2
V.2011	3283.6	2041.0	1242.6	3817.6	2238.1	1579.5	3659.2	2153.0	1506.2	-534.0	-197.1	-336.9	-375.6	-112.0	-263.6
VI.2011	3256.6	2067.1	1189.5	3749.3	2035.1	1714.2	3591.2	1958.4	1632.8	-492.7	32.0	-524.7	-334.6	108.7	-443.3
IV - VI.2011	9684.5	5958.9	3725.6	11382.1	6499.4	4882.7	10902.8	6249.1	4653.7	-1697.6	-540.5	-1157.1	-1218.3	-290.2	-928.1
I - VI.2011	18994.3	11615.9	7378.4	21676.3	12669.2	9007.1	20769.1	12178.4	8590.7	-2682.0	-1053.3	-1628.7	-1774.8	-562.5	-1212.3
VII.2011	3618.8	2235.9	1382.9	4067.4	2551.8	1515.6	3893.6	2449.2	1444.4	-448.6	-315.9	-132.7	-274.8	-213.3	-61.5
I - VII.2011	22613.1	13851.8	8761.3	25743.7	15221.0	10522.7	24662.7	14627.6	10035.1	-3130.6	-1369.2	-1761.4	-2049.6	-775.8	-1273.8
I.2012	2813.5	1725.2	1088.3	3500.8	2128.5	1372.3	3355.9	2042.7	1313.2	-687.3	-403.3	-284.0	-542.4	-317.5	-224.9
II.2012	2863.2	1650.6	1212.6	3605.8	2123.7	1482.1	3457.0	2042.0	1415.0	-742.6	-473.1	-269.5	-593.8	-391.4	-202.4
III.2012	3369.4	2046.9	1322.5	4244.7	2570.4	1674.3	4070.5	2469.7	1600.8	-875.3	-523.5	-351.8	-701.1	-422.8	-278.3
I - III.2012	9046.1	5422.7	3623.4	11351.3	6822.6	4528.7	10883.4	6554.4	4329.0	-2305.2	-1399.9	-905.3	-1837.3	-1131.7	-705.6
IV.2012	3187.2	1957.1	1230.1	4267.1	2321.8	1945.3	4086.5	2233.3	1853.2	-1079.9	-364.7	-715.2	-899.3	-276.2	-623.1
V.2012	3653.2	2142.5	1510.7	4661.7	2683.1	1978.6	4464.2	2576.4	1887.8	-1008.5	-540.6	-467.9	-811.0	-433.9	-377.1
VI.2012	3456.0	2002.6	1453.4	4373.5	2635.5	1738.0	4188.7	2527.7	1661.0	-917.5	-632.9	-284.6	-732.7	-525.1	-207.6
IV - VI.2012	10296.4	6102.2	4194.2	13302.3	7640.4	5661.9	12739.4	7337.4	5402.0	-3005.9	-1538.2	-1467.7	-2443.0	-1235.2	-1207.8
I - VI.2012	19342.5	11524.9	7817.6	24653.6	14463.0	10190.6	23622.8	13891.8	9731.0	-5311.1	-2938.1	-2373.0	-4280.3	-2366.9	-1913.4
VII.2012	3647.5	2238.1	1409.4	4323.8	2636.1	1687.7	4143.7	2530.3	1613.4	-676.3	-398.0	-278.3	-496.2	-292.2	-204.0
I - VII.2012	22990.0	13763.0	9227.0	28977.4	17099.1	11878.3	27766.5	16422.1	11344.4	-5987.4	-3336.1	-2651.3	-4776.5	-2659.1	-2117.4

¹ Предварителни данни към 9.10.2012 година.

² По данни на БНБ за транспортните разходи.



Таблица 2

**Изменение в стойностния обем на износа и вноса за периода януари - юли 2012¹ г.
спрямо същия период на предходната година**

(Проценти)

Месеци/Периоди	Износ - FOB			Внос - CIF			Внос - FOB		
	общо	ЕС	трети страни	общо	ЕС	трети страни	общо	ЕС	трети страни
I	-7.9	-3.6	-14.0	4.4	7.1	0.5	4.5	7.1	0.8
II	-2.4	-10.3	10.8	13.8	11.9	16.7	13.7	11.7	16.6
III	1.5	1.0	2.3	12.5	12.5	12.5	12.6	12.6	12.7
I - III	-2.8	-4.1	-0.8	10.3	10.6	9.8	10.3	10.5	10.0
IV	1.4	5.7	-4.9	11.8	4.3	22.4	11.9	4.5	22.3
V	11.3	5.0	21.6	22.1	19.9	25.3	22.0	19.7	25.3
VI	6.1	-3.1	22.2	16.6	29.5	1.4	16.6	29.1	1.7
IV - VI	6.3	2.4	12.6	16.9	17.6	16.0	16.8	17.4	16.1
I - VI	1.8	-0.8	6.0	13.7	14.2	13.1	13.7	14.1	13.3
VII	0.8	0.1	1.9	6.3	3.3	11.4	6.4	3.3	11.7
I - VII	1.7	-0.6	5.3	12.6	12.3	12.9	12.6	12.3	13.0

¹ Предварителни данни към 9.10.2012 година.


Таблица 3
Износ, внос и търговско салдо по групи страни и основни търговски страни партньори¹ за периода януари - юли 2011 и 2012² година

Страни и групи страни	Износ - FOB			Внос - CIF			Търговско салдо - FOB/CIF	
	2011	2012	изменение спрямо същия период на предходната година - %	2011	2012	изменение спрямо същия период на предходната година - %	2011	2012
	млн. левове			млн. левове			млн. левове	
Общо	22613.1	22990.0	1.7	25743.7	28977.4	12.6	-3130.6	-5987.4
ЕС	13851.8	13763.0	-0.6	15221.0	17099.1	12.3	-1369.2	-3336.1
Австрия	445.6	418.4	-6.1	816.2	883.7	8.3	-370.6	-465.3
Белгия	1306.0	887.9	-32.0	455.7	501.5	10.1	850.3	386.4
Великобритания	425.1	463.5	9.0	360.0	403.5	12.1	65.1	60.0
Германия	2531.4	2407.2	-4.9	2793.9	3277.8	17.3	-262.5	-870.6
Гърция	1512.7	1721.5	13.8	1520.7	1630.7	7.2	-8.0	90.8
Дания	115.5	102.1	-11.6	98.6	105.7	7.2	16.9	-3.6
Естония	14.9	12.4	-16.8	4.5	6.4	42.2	10.4	6.0
Ирландия	16.1	22.6	40.4	85.0	94.3	10.9	-68.9	-71.7
Испания	440.7	645.1	46.4	1408.2	1489.7	5.8	-967.5	-844.6
Италия	2025.4	2042.0	0.8	1847.5	1906.8	3.2	177.9	135.2
Кипър	59.7	102.4	71.5	53.1	122.3	130.3	6.6	-19.9
Латвия	22.9	29.5	28.8	19.3	22.7	17.6	3.6	6.8
Литва	28.7	32.7	13.9	38.7	48.6	25.6	-10.0	-15.9
Люксембург	25.1	3.9	-84.5	16.1	22.0	36.6	9.0	-18.1
Малта	54.8	9.4	-82.8	18.1	84.2	365.2	36.7	-74.8
Нидерландия	377.2	402.7	6.8	629.6	940.4	49.4	-252.4	-537.7
Полша	435.3	391.0	-10.2	455.4	568.0	24.7	-20.1	-177.0
Португалия	78.1	182.0	133.0	60.4	94.1	55.8	17.7	87.9
Румъния	1995.3	1801.0	-9.7	1794.9	1906.3	6.2	200.4	-105.3
Словакия	120.3	140.1	16.5	311.7	366.9	17.7	-191.4	-226.8
Словения	130.5	260.5	99.6	203.1	177.5	-12.6	-72.6	83.0
Унгария	309.6	277.6	-10.3	778.6	820.2	5.3	-469.0	-542.6
Финландия	35.1	35.3	0.6	63.1	76.1	20.6	-28.0	-40.8
Франция	957.9	961.5	0.4	804.6	845.9	5.1	153.3	115.6
Чехия	231.4	266.3	15.1	406.8	528.0	29.8	-175.4	-261.7
Швеция	121.3	104.8	-13.6	157.0	151.0	-3.8	-35.7	-46.2
Неуточнени	35.2	39.6	12.5	20.2	24.8	22.8	15.0	14.8

¹ Страна партньор е тази, от/за която стоките са изпратени/получени.

² Предварителни данни към 9.10.2012 година.



Износ, внос и търговско салдо по групи страни и основни търговски страни партньори¹ за периода януари - юли 2011 и 2012² година

(Продължение)

Страни и групи страни	Износ - FOB			Внос - CIF			Търговско салдо - FOB/CIF	
	2011	2012	изменение спрямо същия период на предходната година - %	2011	2012	изменение спрямо същия период на предходната година - %	2011	2012
	млн. левове			млн. левове			млн. левове	
ТРЕТИ СТРАНИ	8761.3	9227.0	5.3	10522.7	11878.3	12.9	-1761.4	-2651.3
ОНД	1215.5	1288.9	6.0	6040.0	6828.6	13.1	-4824.5	-5539.7
в това число:								
Грузия	198.7	258.2	29.9	218.9	193.9	-11.4	-20.2	64.3
Казахстан	22.7	34.8	53.3	109.3	41.2	-62.3	-86.6	-6.4
Русия	584.5	597.5	2.2	4583.8	5799.2	26.5	-3999.3	-5201.7
Украйна	262.8	208.3	-20.7	1056.8	719.1	-32.0	-794.0	-510.8
ОИСР³	2884.4	3013.9	4.5	1973.1	2082.6	5.5	911.3	931.3
в това число:								
Канада	67.1	126.3	88.2	49.7	56.3	13.3	17.4	70.0
Република Корея	107.9	144.6	34.0	130.3	119.2	-8.5	-22.4	25.4
САЩ	303.4	356.3	17.4	230.8	207.2	-10.2	72.6	149.1
Турция	2154.6	2097.2	-2.7	1257.2	1349.3	7.3	897.4	747.9
Япония	28.0	26.5	-5.4	74.6	78.4	5.1	-46.6	-51.9
ЕАСТ	175.1	212.1	21.1	217.6	232.2	6.7	-42.5	-20.1
в това число:								
Норвегия	31.0	37.2	20.0	9.5	8.2	-13.7	21.5	29.0
Швейцария	137.3	167.8	22.2	205.8	223.6	8.6	-68.5	-55.8
Страни, невключени в горните групировки:								
Албания	51.7	54.8	6.0	20.6	22.6	9.7	31.1	32.2
Босна и Херцеговина	46.6	38.3	-17.8	6.3	16.3	158.7	40.3	22.0
Бразилия	42.8	61.0	42.5	85.4	193.6	126.7	-42.6	-132.6
БЮР Македония	516.9	452.6	-12.4	295.0	289.9	-1.7	221.9	162.7
Виетнам	13.2	14.3	8.3	19.8	36.2	82.8	-6.6	-21.9
Египет	171.5	144.0	-16.0	29.6	54.2	83.1	141.9	89.8
Израел	48.8	129.2	164.8	197.2	66.1	-66.5	-148.4	63.1

¹ Страна партньор е тази, от/за която стоките са изпратени/получени.

² Предварителни данни към 9.10.2012 година.

³ С изключение на страните от ЕС.



Таблица 3

Износ, внос и търговско салдо по групи страни и основни търговски страни партньори¹ за периода януари - юли 2011 и 2012² година

(Продължение и край)

Страни и групи страни	Износ - FOB			Внос - CIF			Търговско салдо - FOB/CIF	
	2011	2012	изменение спрямо същия период на предходната година - %	2011	2012	изменение спрямо същия период на предходната година - %	2011	2012
	млн. левове			млн. левове			млн. левове	
Индия	100.5	38.6	-61.6	69.6	83.7	20.3	30.9	-45.1
Индонезия	11.4	16.9	48.2	22.8	24.7	8.3	-11.4	-7.8
Иран	66.8	19.0	-71.6	4.1	7.2	75.6	62.7	11.8
Китай	326.9	649.5	98.7	699.7	967.4	38.3	-372.8	-317.9
Обединени арабски емирства	36.0	171.6	376.7	58.9	90.5	53.7	-22.9	81.1
Перу	2.7	2.7	0.0	37.9	93.6	147.0	-35.2	-90.9
Сингапур	69.2	8.2	-88.2	16.7	16.7	0.0	52.5	-8.5
Сирия	12.0	29.8	148.3	44.0	42.6	-3.2	-32.0	-12.8
Сърбия	562.0	523.7	-6.8	276.3	268.5	-2.8	285.7	255.2
Тайван	27.0	30.1	11.5	63.6	80.0	25.8	-36.6	-49.9
Хърватия	130.8	73.7	-43.7	32.1	34.1	6.2	98.7	39.6
ЮАР	120.5	83.3	-30.9	21.4	41.6	94.4	99.1	41.7

¹ Страна партньор е тази, от/за която стоките са изпратени/получени.

² Предварителни данни към 9.10.2012 година.

Таблица 4

Износ, внос и търговско салдо по сектори на Стандартната външотърговска класификация (SITC, рев. 4) за периода януари - юли 2011 и 2012¹ година

Сектори на SITC	Износ - FOB			Внос - CIF			Търговско салдо - FOB/CIF	
	2011	2012	изменение спрямо същия период на предходната година - %	2011	2012	изменение спрямо същия период на предходната година - %	2011	2012
	млн. левове			млн. левове			млн. левове	
Общо	22613.1	22990.0	1.7	25743.7	28977.4	12.6	-3130.6	-5987.4
в т.ч. ЕС	13851.8	13763.0	-0.6	15221.0	17099.1	12.3	-1369.2	-3336.1
Храни и живи животни	1862.6	2238.5	20.2	1855.3	1993.7	7.5	7.3	244.8
в т.ч. ЕС	1415.9	1695.7	19.8	1515.4	1716.2	13.3	-99.5	-20.5
Безалкохолни и алкохолни напитки и тютюн	409.4	495.3	21.0	291.3	371.1	27.4	118.1	124.2
в т.ч. ЕС	171.5	176.4	2.9	215.8	271.3	25.7	-44.3	-94.9
Необработени (сурови) материали, негодни за консумация (изкл. горивата)	2200.4	1981.4	-10.0	2693.0	2839.7	5.4	-492.6	-858.3
в т.ч. ЕС	1260.8	873.1	-30.8	1736.8	1779.5	2.5	-476.0	-906.4
Минерални горива, масла и подобни продукти	3151.7	3475.4	10.3	5883.1	6926.2	17.7	-2731.4	-3450.8
в т.ч. ЕС	627.4	882.0	40.6	673.7	1029.9	52.9	-46.3	-147.9

¹ Предварителни данни към 9.10.2012 година.



Таблица 4

Износ, внос и търговско салдо по сектори на Стандартната външотърговска класификация (SITC, рев. 4) за периода януари - юли 2011 и 2012¹ година

(Продължение и край)

Сектори на SITC	Износ - FOB			Внос - CIF			Търговско салдо - FOB/CIF	
	2011	2012	изменение спрямо същия период на предходната година - %	2011	2012	изменение спрямо същия период на предходната година - %	2011	2012
	млн. левове			млн. левове			млн. левове	
Мазнини, масла и восъци от животински и растителен произход	129.4	169.6	31.1	120.8	125.3	3.7	8.6	44.3
в т.ч. ЕС	94.8	127.8	34.8	93.7	89.9	-4.1	1.1	37.9
Химични вещества и продукти	1812.6	1922.5	6.1	3004.2	3244.3	8.0	-1191.6	-1321.8
в т.ч. ЕС	853.5	882.4	3.4	2350.2	2506.9	6.7	-1496.7	-1624.5
Артикули, класифицирани главно според вида на материала	5944.8	5522.1	-7.1	4435.6	4515.9	1.8	1509.2	1006.2
в т.ч. ЕС	3906.0	3526.0	-9.7	2781.9	2848.3	2.4	1124.1	677.7
Машини, оборудване и превозни средства	3795.4	3828.0	0.9	5739.3	7173.4	25.0	-1943.9	-3345.4
в т.ч. ЕС	2768.4	2812.0	1.6	4519.9	5497.8	21.6	-1751.5	-2685.8
Разнообразни готови продукти, н.д.	3282.6	3308.5	0.8	1658.0	1719.9	3.7	1624.6	1588.6
в т.ч. ЕС	2741.1	2772.6	1.1	1282.1	1300.8	1.5	1459.0	1471.8
Стоки и сделки, н.д.	24.2	48.7	101.2	63.1	67.9	7.6	-38.9	-19.2
в т.ч. ЕС	12.4	15.0	21.0	51.5	58.5	13.6	-39.1	-43.5

¹ Предварителни данни към 9.10.2012 година.