

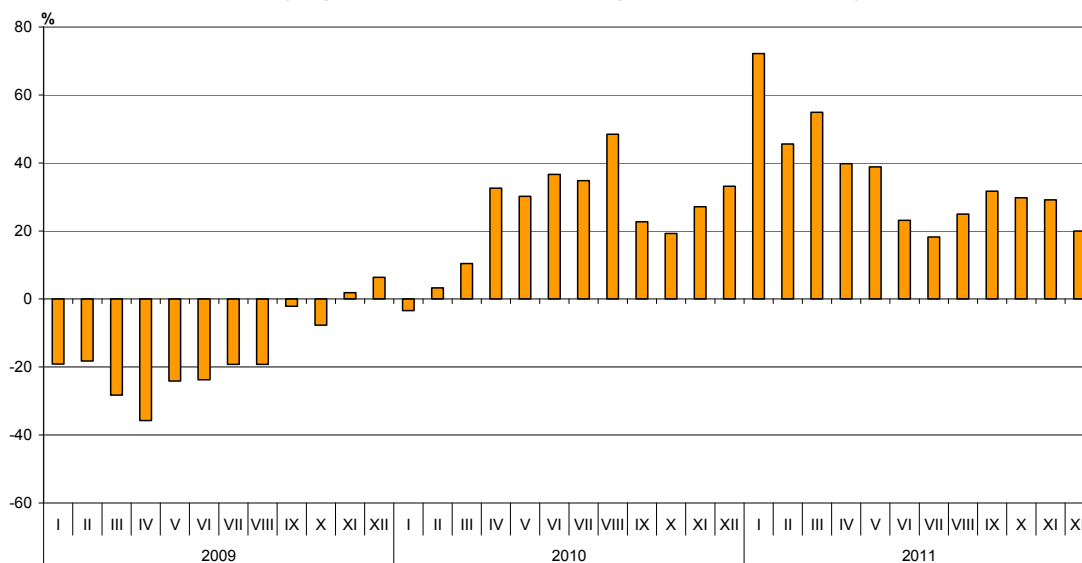


## ТЪРГОВИЯ НА БЪЛГАРИЯ С ЕС ЗА 2011 ГОДИНА (ПРЕДВАРИТЕЛНИ ДАННИ)

През **2011 г. износът** на България за ЕС се е увеличил с 33.6% спрямо 2010 г. и възлиза на 24.7 млрд. лева (табл. 1.1 и 1.2). Основните търговски партньори на България са Германия, Румъния, Италия, Гърция и Белгия, които формират 67.4% от износа за страните - членки на ЕС (табл. 2). Най-значително нарастване се наблюдава в износа за Малта, Дания и Португалия. Спад е регистриран при стоките, изнесени за Словения и Люксембург.

През декември **2011 г. износът** за ЕС нараства с 20.0% спрямо същия месец на предходната година и надвишава 1.8 млрд. лева.

**Фиг. 1. Номинален растеж на износа за ЕС за периода  
2009 - 2011 година  
(Спрямо същия месец на предходната година)**

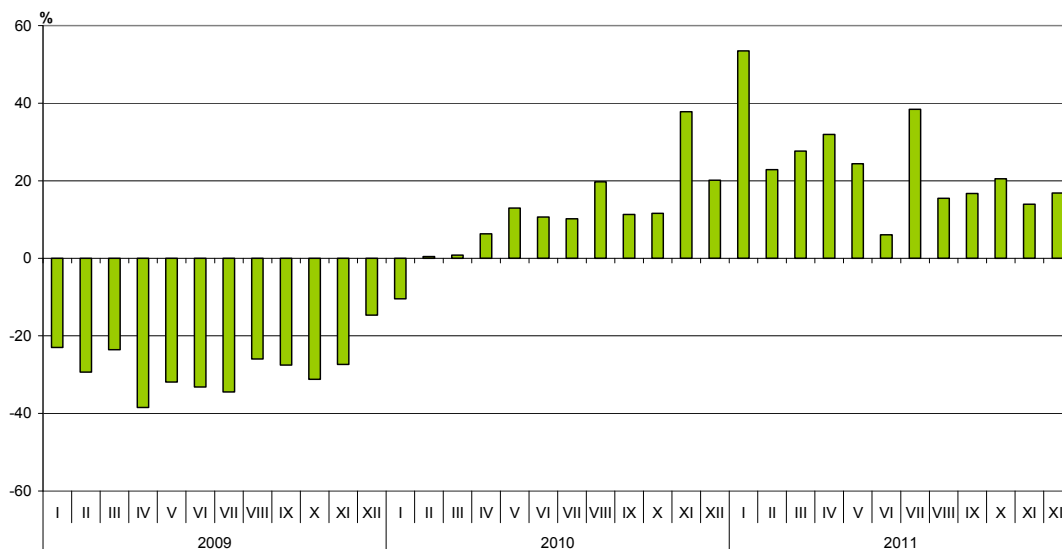


**Вносът** на България от ЕС за **2011 г.** се е увеличил с 22.8% спрямо 2010 г. и възлиза на 27.0 млрд. лв. по цени CIF (табл. 1.1 и 1.2). Най-голям ръст е отчетен при вноса от Испания и Кипър (табл. 2). Намаление се наблюдава при вноса от Малта, Финландия, Португалия и Дания.

През декември **2011 г. вносът** на България от страните - членки на ЕС, се увеличава с 16.8% спрямо същия месец на предходната година и надвишава 2.4 млрд. лв. по цени CIF.



**Фиг. 2. Номинален растеж на вноса от ЕС за периода  
2009 - 2011 година  
(Спрямо същия месец на предходната година)**



**Външнотърговското салдо (износ FOB - внос CIF)** на България с ЕС за 2011 г. е отрицателно и възлиза на 2 298.0 млн. лева (табл. 1.1). По цени FOB/FOB (след елиминиране на разходите за транспорт и застраховки при внос на стоки) салдото също е отрицателно и достига 1 035.4 млн. лева.

През 2011 г. износът на България за ЕС, разпределен според **Стандартната външнотърговска класификация**, се е увеличил във всички сектори в сравнение с 2010 година (табл. 3). Най-голям ръст е отбелязан в секторите „Необработени (сурови) материали, негодни за консумация (изкл. горивата)”<sup>1</sup>, „Химични вещества и продукти” и „Артикули, класифицирани главно според вида на материала”<sup>2</sup>.

**При вноса** от ЕС най-голям ръст е отчетен в секторите „Необработени (сурови) материали, негодни за консумация (изкл. горивата)”, а спад има в сектора „Минерални горива, масла и подобни продукти”.

<sup>1</sup> Секторът включва разделите: сурови кожи; маслодайни семена и плодове; суров каучук; корк и дървен материал; дървесна маса и хартия или картон за рециклиране; текстилни влакна и техните отпадъци; естествени торове и торове от животински или растителен произход и др.; метални руди и метални отпадъци; продукти от животински и растителен произход, н.д.

<sup>2</sup> Секторът включва разделите: обработени кожи и артикули от тях, н.д.; артикули от каучук; артикули от корк и дървен материал (изкл. мебели); хартия, картон и артикули от хартия и картон; текстил и артикули от текстил (изкл. облекло); продукти от други неметални минерални суровини; чугун и стомана; благородни и цветни метали; други артикули от метал.





Таблица 1.2

Растеж на износа и вноса за 2011<sup>1</sup> г. спрямо същия месец  
на предходната година

(Проценти)

Месеци	Износ - FOB			Внос - CIF			Внос - FOB		
	общо	ЕС	трети страни	общо	ЕС	трети страни	общо	ЕС	трети страни
I	74.6	72.2	78.1	46.1	53.5	36.6	45.9	53.4	36.1
II	50.4	45.6	59.3	37.1	22.9	65.7	37.2	23.4	64.7
III	50.4	54.9	44.0	26.6	27.7	25.1	26.4	27.3	25.0
<b>I - III</b>	<b>57.7</b>	<b>56.8</b>	<b>59.1</b>	<b>35.7</b>	<b>33.2</b>	<b>39.5</b>	<b>35.5</b>	<b>33.2</b>	<b>39.1</b>
IV	37.1	39.8	33.5	21.3	31.9	9.0	21.0	31.4	8.9
V	37.0	38.9	33.8	21.1	24.3	16.7	21.0	24.2	16.5
VI	12.9	23.1	-2.1	15.0	6.1	27.9	15.0	6.2	27.8
<b>IV - VI</b>	<b>28.1</b>	<b>33.3</b>	<b>20.3</b>	<b>19.1</b>	<b>20.2</b>	<b>17.6</b>	<b>18.9</b>	<b>20.1</b>	<b>17.5</b>
<b>I - VI</b>	<b>41.2</b>	<b>43.9</b>	<b>37.2</b>	<b>26.4</b>	<b>26.2</b>	<b>26.7</b>	<b>26.2</b>	<b>26.1</b>	<b>26.5</b>
VII	22.3	18.2	29.6	23.8	38.4	5.2	23.7	38.1	5.3
VIII	20.9	25.0	14.2	16.3	15.5	17.5	16.3	15.5	17.4
IX	24.8	31.7	14.4	26.2	16.7	40.6	25.8	16.4	40.0
<b>VII-IX</b>	<b>22.6</b>	<b>24.7</b>	<b>19.3</b>	<b>22.2</b>	<b>23.5</b>	<b>20.4</b>	<b>22.0</b>	<b>23.3</b>	<b>20.3</b>
<b>I-IX</b>	<b>33.9</b>	<b>36.2</b>	<b>30.4</b>	<b>24.9</b>	<b>25.2</b>	<b>24.5</b>	<b>24.7</b>	<b>25.1</b>	<b>24.2</b>
X	24.7	29.8	16.3	18.8	20.5	16.4	18.9	20.7	16.2
XI	20.5	29.1	6.7	11.3	13.9	7.4	11.0	13.5	7.4
XII	13.6	20.0	5.4	8.0	16.8	-3.6	7.8	16.4	-3.5
<b>X-XII</b>	<b>19.7</b>	<b>26.6</b>	<b>9.3</b>	<b>12.6</b>	<b>16.9</b>	<b>6.3</b>	<b>12.4</b>	<b>16.7</b>	<b>6.3</b>
<b>I-XII</b>	<b>30.0</b>	<b>33.6</b>	<b>24.4</b>	<b>21.3</b>	<b>22.8</b>	<b>19.2</b>	<b>21.2</b>	<b>22.6</b>	<b>19.0</b>

<sup>1</sup> Предварителни данни към 12.03.2012 г.


**Износ, внос и търговско салдо по групи страни и основни търговски страни партньори<sup>1</sup>  
за 2010 и 2011<sup>2</sup> г.**

Страни и групи страни	Износ - FOB			Внос - CIF			Търговско салдо - FOB/CIF	
	2010	2011	растеж спрямо предходната година - %	2010	2011	растеж спрямо предходната година - %	2010	2011
	млн. левове			млн. левове			млн. левове	
<b>Общо</b>	<b>30435.0</b>	<b>39560.0</b>	<b>30.0</b>	<b>37639.5</b>	<b>45660.9</b>	<b>21.3</b>	<b>-7204.5</b>	<b>-6100.9</b>
<b>ЕС</b>	<b>18520.1</b>	<b>24737.2</b>	<b>33.6</b>	<b>22015.2</b>	<b>27035.2</b>	<b>22.8</b>	<b>-3495.1</b>	<b>-2298.0</b>
Австрия	574.6	762.3	32.7	1307.2	1532.1	17.2	-732.6	-769.8
Белгия	1148.7	2022.3	76.1	712.1	776.5	9.0	436.6	1245.8
Великобритания	592.6	739.6	24.8	593.2	710.6	19.8	-0.6	29.0
Германия	3244.1	4719.4	45.5	4374.5	5016.2	14.7	-1130.4	-296.8
Гърция	2419.0	2787.8	15.2	2232.7	2555.3	14.4	186.3	232.5
Дания	112.5	273.3	142.9	187.3	172.1	-8.1	-74.8	101.2
Естония	21.4	24.1	12.6	7.3	10.8	47.9	14.1	13.3
Ирландия	16.9	29.0	71.6	105.3	150.6	43.0	-88.4	-121.6
Испания	813.5	1063.6	30.7	709.2	2290.4	223.0	104.3	-1226.8
Италия	2955.6	3365.5	13.9	2773.7	3260.6	17.6	181.9	104.9
Кипър	89.7	122.7	36.8	54.2	155.8	187.5	35.5	-33.1
Латвия	33.1	45.3	36.9	22.7	24.7	8.8	10.4	20.6
Литва	45.7	51.7	13.1	56.3	80.4	42.8	-10.6	-28.7
Люксембург	40.0	35.9	-10.3	25.8	28.2	9.3	14.2	7.7
Малта	12.2	61.1	400.8	50.7	26.5	-47.7	-38.5	34.6
Нидерландия	458.6	703.3	53.4	1052.2	1159.4	10.2	-593.6	-456.1
Полша	523.2	706.2	35.0	788.0	873.9	10.9	-264.8	-167.7
Португалия	88.6	162.8	83.7	109.5	95.7	-12.6	-20.9	67.1
Румъния	2772.2	3780.1	36.4	2622.4	3152.8	20.2	149.8	627.3
Словакия	204.6	216.9	6.0	407.5	549.6	34.9	-202.9	-332.7
Словения	230.7	174.7	-24.3	296.4	313.2	5.7	-65.7	-138.5
Унгария	387.4	499.5	28.9	1168.6	1383.6	18.4	-781.2	-884.1
Финландия	53.5	72.2	35.0	186.0	121.1	-34.9	-132.5	-48.9
Франция	1229.0	1676.8	36.4	1231.7	1483.3	20.4	-2.7	193.5
Чехия	286.4	425.7	48.6	711.5	790.0	11.0	-425.1	-364.3
Швеция	152.7	191.3	25.3	196.8	286.8	45.7	-44.1	-95.5
Неуточнени	13.6	24.1	77.2	32.4	35.0	8.0	-18.8	-10.9
<b>ТРЕТИ СТРАНИ</b>	<b>11914.9</b>	<b>14822.8</b>	<b>24.4</b>	<b>15624.3</b>	<b>18625.7</b>	<b>19.2</b>	<b>-3709.4</b>	<b>-3802.9</b>
<b>ОНД</b>	<b>1819.7</b>	<b>2347.0</b>	<b>29.0</b>	<b>8125.9</b>	<b>10573.8</b>	<b>30.1</b>	<b>-6306.2</b>	<b>-8226.8</b>
в това число:								
Грузия	281.7	448.5	59.2	321.9	381.3	18.5	-40.2	67.2
Казахстан	40.6	43.6	7.4	14.1	137.2	873.0	26.5	-93.6
Русия	863.2	1028.4	19.1	6115.0	8067.2	31.9	-5251.8	-7038.8
Украйна	387.3	554.3	43.1	1571.6	1833.4	16.7	-1184.3	-1279.1
<b>ОИСР<sup>3</sup></b>	<b>3560.2</b>	<b>4702.9</b>	<b>32.1</b>	<b>3035.1</b>	<b>3401.6</b>	<b>12.1</b>	<b>525.1</b>	<b>1301.3</b>
в това число:								
Канада	53.9	168.6	212.8	57.5	61.5	7.0	-3.6	107.1
Република Корея	183.7	188.5	2.6	146.1	234.2	60.3	37.6	-45.7
САЩ	414.7	514.2	24.0	260.9	388.6	48.9	153.8	125.6
Турция	2576.2	3371.3	30.9	2047.0	2170.3	6.0	529.2	1201.0



<a href="http://www.nsi.bg">www.nsi.bg</a>									
Япония	31.6	44.8	41.8	136.5	133.9	-1.9	-104.9	-89.1	
<b>ЕАСТ</b>	<b>246.1</b>	<b>324.3</b>	<b>31.8</b>	<b>365.4</b>	<b>384.8</b>	<b>5.3</b>	<b>-119.3</b>	<b>-60.5</b>	
в това число:									
Норвегия	45.5	69.6	53.0	16.4	26.4	61.0	29.1	43.2	
Швейцария	193.8	244.4	26.1	340.8	355.0	4.2	-147.0	-110.6	
<b>Страни, невключени в горните групировки:</b>									
Албания	114.6	101.0	-11.9	23.5	34.0	44.7	91.1	67.0	
Босна и Херцеговина	65.1	80.1	23.0	12.5	15.2	21.6	52.6	64.9	
Бразилия	48.9	56.6	15.7	149.9	188.6	25.8	-101.0	-132.0	
Виетнам	40.5	22.6	-44.2	55.4	37.5	-32.3	-14.9	-14.9	
Египет	201.9	330.9	63.9	153.8	149.8	-2.6	48.1	181.1	
Израел	145.3	108.6	-25.3	184.6	346.0	87.4	-39.3	-237.4	
Индия	86.2	124.5	44.4	95.4	119.7	25.5	-9.2	4.8	
Индонезия	28.1	24.5	-12.8	34.4	36.8	7.0	-6.3	-12.3	
Иран	101.7	107.4	5.6	10.4	5.4	-48.1	91.3	102.0	
Китай	366.5	571.5	55.9	965.1	1328.1	37.6	-598.6	-756.6	
Обединени арабски емирства	64.1	86.4	34.8	43.8	69.4	58.4	20.3	17.0	
Перу	8.7	4.4	-49.4	450.3	128.5	-71.5	-441.6	-124.1	
Република Македония	650.1	876.6	34.8	501.9	499.0	-0.6	148.2	377.6	
Сингапур	366.1	76.1	-79.2	16.0	29.4	83.8	350.1	46.7	
Сирия	155.0	58.4	-62.3	58.7	72.4	23.3	96.3	-14.0	
Сърбия	1075.4	928.7	-13.6	394.6	495.7	25.6	680.8	433.0	
Тайван	45.0	41.6	-7.6	113.8	113.5	-0.3	-68.8	-71.9	
Хърватия	160.3	161.7	0.9	69.8	53.3	-23.6	90.5	108.4	
ЮАР	15.2	131.6	765.8	22.1	39.7	79.6	-6.9	91.9	

<sup>1</sup> Страна партньор е тази, от/за която стоките са изпратени/получени.

<sup>2</sup> Предварителни данни към 12.03.2012 г.

<sup>3</sup> С изключение на страните от ЕС.


**Износ, внос и търговско салдо по сектори на Стандартната външнотърговска класификация (SITC, рев. 4)**
**за 2010 и 2011<sup>1</sup> г.**

Сектори на SITC	Износ - FOB			Внос - CIF			Търговско салдо - FOB/CIF	
	2010	2011	растеж спрямо предходната година - %	2010	2011	растеж спрямо предходната година - %	2010	2011
	млн. левове			млн. левове			млн. левове	
<b>Общо</b>	<b>30435.0</b>	<b>39560.0</b>	<b>30.0</b>	<b>37639.5</b>	<b>45660.9</b>	<b>21.3</b>	<b>-7204.5</b>	<b>-6100.9</b>
<b>в т.ч. ЕС</b>	<b>18520.1</b>	<b>24737.2</b>	<b>33.6</b>	<b>22015.2</b>	<b>27035.2</b>	<b>22.8</b>	<b>-3495.1</b>	<b>-2298.0</b>
Храни и живи животни	3261.2	3787.1	16.1	2857.4	3446.9	20.6	403.8	340.2
в т.ч. ЕС	2472.7	2924.4	18.3	2310.5	2833.9	22.7	162.2	90.5
Безалкохолни и алкохолни напитки и тютюн	679.1	795.8	17.2	495.3	553.1	11.7	183.8	242.7
в т.ч. ЕС	278.2	323.0	16.1	349.1	399.0	14.3	-70.9	-76.0
Необработени (сурови) материали, негодни за консумация (изкл. горивата)	2647.9	3959.1	49.5	3220.0	4485.1	39.3	-572.1	-526.0
в т.ч. ЕС	1553.4	2335.7	50.4	1100.1	2858.7	159.9	453.3	-523.0
Минерални горива, масла и подобни продукти	4111.5	5421.2	31.9	8487.3	10519.5	23.9	-4375.8	-5098.3
в т.ч. ЕС	995.5	1250.1	25.6	1306.2	1289.0	-1.3	-310.7	-38.9
Мазнини, масла и восъци от животински и растителен произход	203.0	294.3	45.0	171.0	211.8	23.9	32.0	82.5
в т.ч. ЕС	152.5	225.5	47.9	126.0	168.9	34.0	26.5	56.6
Химични вещества и продукти	2424.1	3122.1	28.8	4407.6	5190.0	17.8	-1983.5	-2067.9
в т.ч. ЕС	971.9	1460.9	50.3	3541.4	4038.4	14.0	-2569.5	-2577.5
Артикули, класифицирани главно според вида на материала	7062.4	9850.5	39.5	6356.0	7720.6	21.5	706.4	2129.9
в т.ч. ЕС	4404.9	6596.4	49.8	4175.4	4885.7	17.0	229.5	1710.7
Машини, оборудване и превозни средства	5094.5	6683.7	31.2	8750.4	10470.1	19.7	-3655.9	-3786.4
в т.ч. ЕС	3647.5	4917.8	34.8	6891.2	8205.4	19.1	-3243.7	-3287.6
Разнообразни готови продукти, н.д.	4921.6	5595.4	13.7	2776.0	2932.6	5.6	2145.6	2662.8
в т.ч. ЕС	4031.6	4684.0	16.2	2133.7	2260.3	5.9	1897.9	2423.7
Стоки и сделки, н.д.	29.7	50.8	71.0	118.5	131.2	10.7	-88.8	-80.4
в т.ч. ЕС	11.9	19.4	63.0	81.6	95.9	17.5	-69.7	-76.5

<sup>1</sup> Предварителни данни към 12.03.2012 г.