

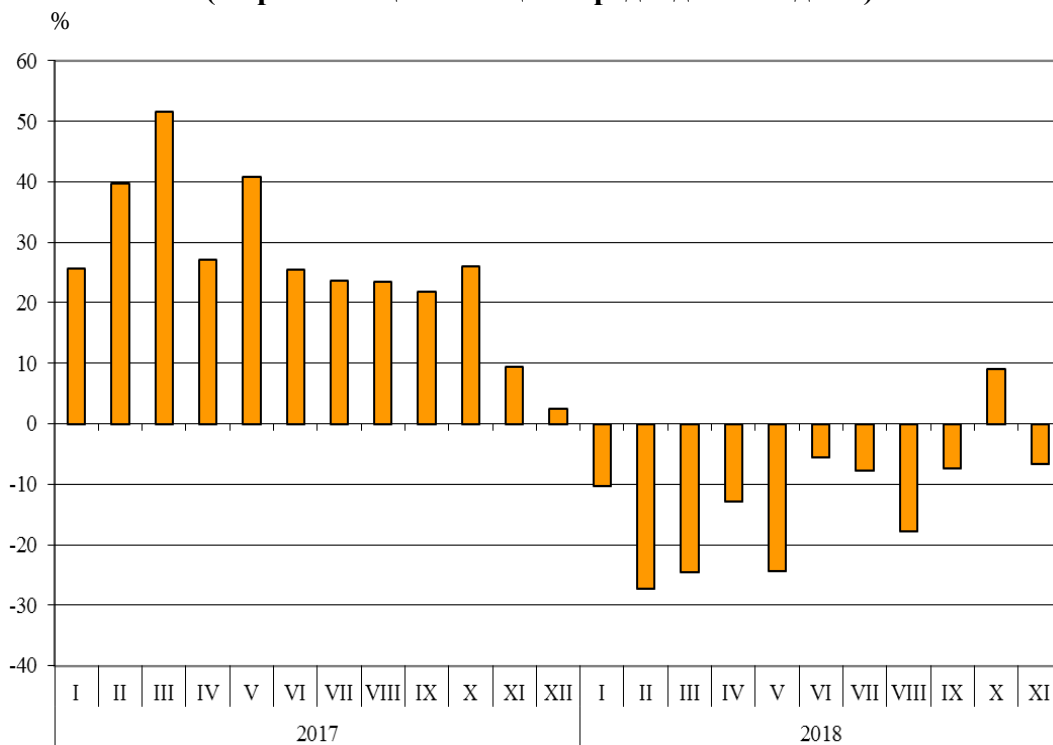


## ТЪРГОВИЯ СЪС СТОКИ НА БЪЛГАРИЯ С ТРЕТИ СТРАНИ ПРЕЗ ПЕРИОДА ЯНУАРИ - НОЕМВРИ 2018 ГОДИНА (ПРЕДВАРИТЕЛНИ ДАННИ)

През периода **януари - ноември 2018 г.** износът на стоки от България за **трети страни** намалява с 12.3% в сравнение със същия период на 2017 г. и е на стойност 16 062.0 млн. лева (табл. 1 и 2 от приложението). Основни търговски партньори на България са Турция, Китай, Сърбия, Съединените американски щати, бившата югославска република Македония и Руската федерация, които формират 52.9% от износа за трети страни (табл. 3 от приложението).

През **ноември 2018 г.** износът на стоки от България за **трети страни** намалява с 6.7% спрямо същия месец на предходната година и е в размер на 1 619.1 млн. лева.

**Фиг. 1. Номинално изменение в стойностния обем<sup>1</sup> на износа на стоки на България за трети страни през периода 2017 - 2018 година (Спрямо същия месец на предходната година)**



През периода **януари - ноември 2018 г.** при износа на стоки от България за трети страни, разпределен според **Стандартната външотърговска класификация**, ръст в сравнение със същия период на 2017 г. е отбелязан само в сектор „Мазнини, масла и восъци от животински и растителен произход“ (29.2%) (табл. 4 от приложението). Най-голям спад се наблюдава в секторите „Безалкохолни и алкохолни напитки и тютюн“ (35.4%) и „Минерални горива, масла и подобни продукти“ (22.2%).

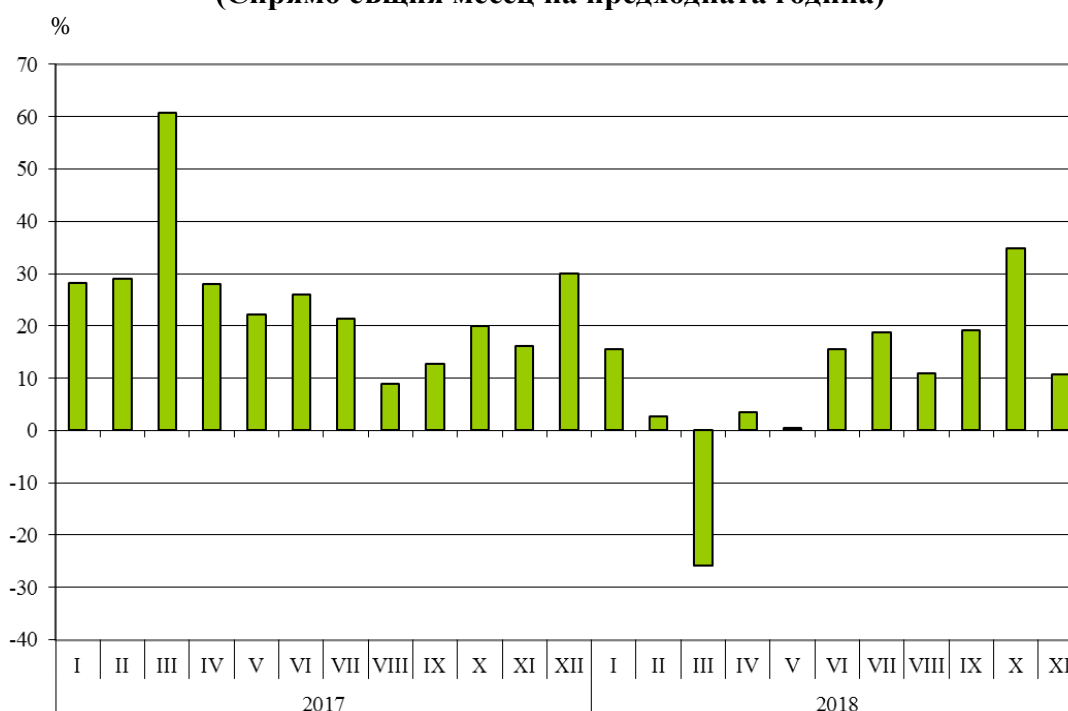
<sup>1</sup> Изменение в стойностния обем по текущи цени.



**Вносът** на стоки в България от **трети страни** през периода **януари - ноември 2018 г.** се увеличава с 9.4% в сравнение със същия период на 2017 г. и е на стойност 21 190.3 млн. лева (по цени CIF) (табл. 1 и 2 от приложението). Най-голям е стойностният обем на стоките, внесени от Руската федерация, Турция, Китай и Сърбия (табл. 3 от приложението).

През **ноември 2018 г.** **вносът** на стоки в България от **трети страни** се увеличава с 10.8% спрямо същия месец на предходната година и е в размер на 2 084.7 млн. лева.

**Фиг. 2. Номинално изменение в стойностния обем<sup>1</sup> на вноса на стоки на България от трети страни през периода 2017 - 2018 година (Спрямо същия месец на предходната година)**



При вноса на стоки от трети страни, разпределен според **Стандартната външнотърговска класификация**, през периода януари - ноември 2018 г. спрямо същия период на 2017 г. най-голямо увеличение е отчетено в секторите „Безалкохолни и алкохолни напитки и тютюн“ (24.8%) и „Необработени (сурови) материали, негодни за консумация (изкл. горивата)“<sup>2</sup> (17.6%) (табл. 4 от приложението). Спад не се наблюдава в нито един от секторите.

**Външнотърговското салдо** (износ FOB - внос CIF) на България с трети страни през периода януари - ноември 2018 г. е отрицателно и е в размер на 5 128.3 млн. лева (табл. 1 от приложението). По цени FOB/FOB (след елиминирание на разходите за транспорт и застраховки при внос на стоки) салдото също е отрицателно и е на стойност 3 326.5 млн. лева.

През **ноември 2018 г.** **външнотърговското салдо (износ FOB - внос CIF)** с трети страни е отрицателно и е на стойност 465.6 млн. лева.

<sup>1</sup> Изменение в стойностния обем по текущи цени.

<sup>2</sup> Секторът включва следните раздели: сурови кожи; маслодайни семена и плодове; суров каучук; корк и дървен материал; дървесна маса и хартия или картон за рециклиране; текстилни влакна и техните отпадъци; естествени торове и торове от животински или растителен произход и др.; метални руди и метални отпадъци; продукти от животински и растителен произход, неклассифицирани другаде.

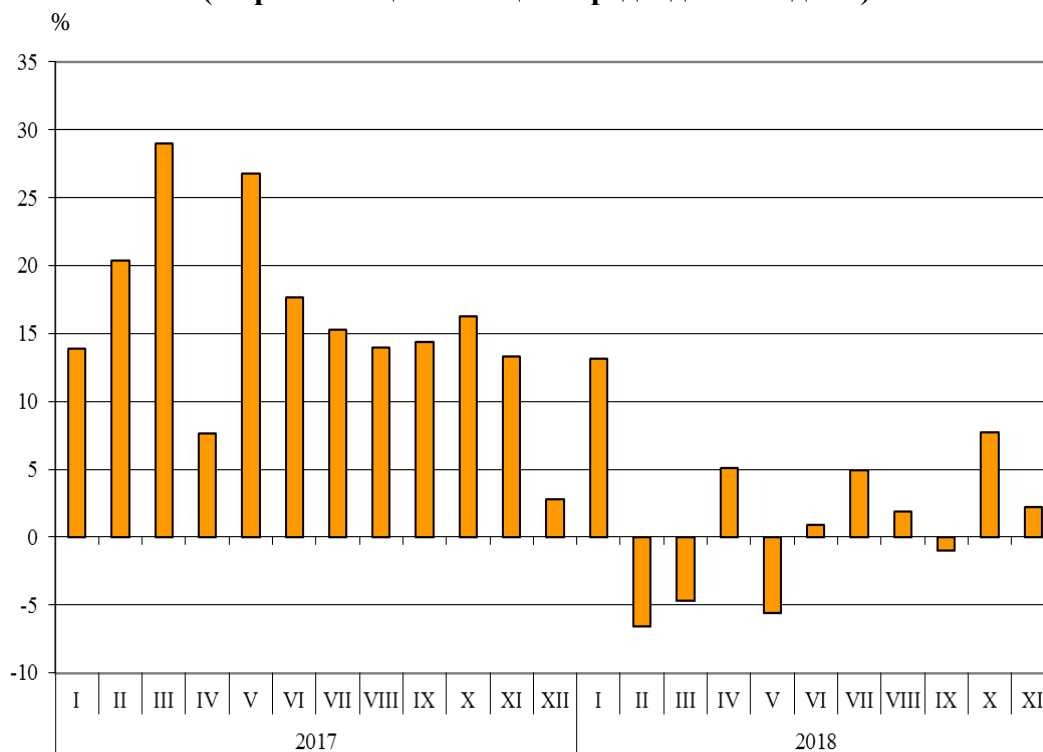


## Търговия със стоки на България с трети страни и ЕС - общо

През периода **януари - ноември 2018 г.** от България **общо са изнесени стоки** на стойност 51 118.7 млн. лв., което е с 1.5% повече в сравнение със същия период на 2017 г. (табл. 1 и 2 от приложението).

През **ноември 2018 г. общият износ** на стоки възлиза на 5 062.0 млн. лв. и нараства с 2.2% спрямо същия месец на предходната година.

**Фиг. 3. Номинално изменение в стойностния обем<sup>1</sup> на износа на стоки на България през периода 2017 - 2018 година (Спрямо същия месец на предходната година)**



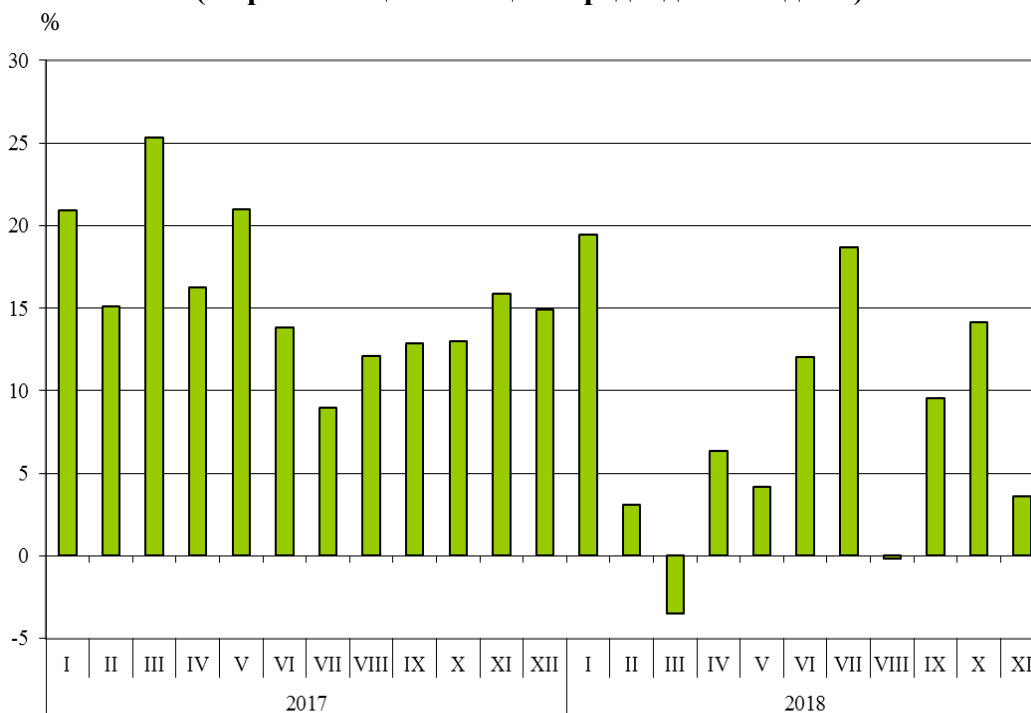
През периода **януари - ноември 2018 г. общо** в страната **са внесени стоки** на стойност 58 059.2 млн. лв. (по цени CIF), или със 7.7% повече спрямо същия период на 2017 година (табл. 1 и 2 от приложението).

През **ноември 2018 г. общият внос** на стоки се увеличава с 3.6% спрямо същия месец на предходната година и възлиза на 5 686.1 млн. лева.

<sup>1</sup> Изменение в стойностния обем по текущи цени.



**Фиг. 4. Номинално изменение в стойностния обем<sup>1</sup> на вноса на стоки на България през периода 2017 - 2018 година (Спрямо същия месец на предходната година)**



**Общото външнотърговско салдо** (износ FOB - внос CIF) е отрицателно през периода януари - ноември 2018 г. и е на стойност 6 940.5 млн. лева (табл. 1 и 2 от приложението). По цени FOB/FOB (след елиминирание на разходите за транспорт и застраховки при внос на стоки) салдото през периода януари - ноември 2018 г. също е отрицателно и е в размер на 2 855.8 млн. лева.

През **ноември 2018 г.** общото външнотърговско салдо (**износ FOB - внос CIF**) е отрицателно и е на стойност 624.1 млн. лева. По цени FOB/FOB салдото също е отрицателно и е в размер на 282.5 млн. лева.

<sup>1</sup> Изменение в стойностния обем по текущи цени.



Приложение

Таблица 1

Износ, внос и търговско салдо на България през периода януари - ноември 2017 и 2018<sup>1</sup> г. по месеци

(Млн. левове)

Месеци/Периоди	Износ - FOB			Внос - CIF			Внос - FOB <sup>2</sup>			Търговско салдо - FOB/CIF			Търговско салдо - FOB/FOB <sup>2</sup>		
	общо	ЕС	трети страни	общо	ЕС	трети страни	общо	ЕС	трети страни	общо	ЕС	трети страни	общо	ЕС	трети страни
I.2017	3884.4	2438.2	1446.2	4233.0	2651.9	1581.1	3922.8	2472.7	1450.1	-348.6	-213.7	-134.9	-38.4	-34.5	-3.9
II.2017	4179.1	2524.3	1654.8	4430.9	2820.4	1610.5	4112.3	2641.9	1470.4	-251.8	-296.1	44.3	66.8	-117.6	184.4
III.2017	4728.8	2973.3	1755.5	5309.2	3328.8	1980.4	4960.0	3131.1	1828.9	-580.4	-355.5	-224.9	-231.2	-157.8	-73.4
<b>I - III.2017</b>	<b>12792.3</b>	<b>7935.8</b>	<b>4856.5</b>	<b>13973.1</b>	<b>8801.1</b>	<b>5172.0</b>	<b>12995.1</b>	<b>8245.7</b>	<b>4749.4</b>	<b>-1180.8</b>	<b>-865.3</b>	<b>-315.5</b>	<b>-202.8</b>	<b>-309.9</b>	<b>107.1</b>
IV.2017	4029.9	2496.3	1533.6	4675.3	2977.4	1697.9	4358.0	2784.0	1574.0	-645.4	-481.1	-164.3	-328.1	-287.7	-40.4
V.2017	4587.8	2867.9	1719.9	4956.9	3162.9	1794.0	4621.6	2969.1	1652.5	-369.1	-295.0	-74.1	-33.8	-101.2	67.4
VI.2017	4785.6	3061.9	1723.7	4915.3	3131.1	1784.2	4584.8	2942.0	1642.8	-129.7	-69.2	-60.5	200.8	119.9	80.9
<b>IV - VI.2017</b>	<b>13403.3</b>	<b>8426.1</b>	<b>4977.2</b>	<b>14547.5</b>	<b>9271.4</b>	<b>5276.1</b>	<b>13564.4</b>	<b>8695.1</b>	<b>4869.3</b>	<b>-1144.2</b>	<b>-845.3</b>	<b>-298.9</b>	<b>-161.1</b>	<b>-269.0</b>	<b>107.9</b>
<b>I - VI.2017</b>	<b>26195.6</b>	<b>16361.9</b>	<b>9833.7</b>	<b>28520.6</b>	<b>18072.5</b>	<b>10448.1</b>	<b>26559.5</b>	<b>16940.8</b>	<b>9618.7</b>	<b>-2325.0</b>	<b>-1710.6</b>	<b>-614.4</b>	<b>-363.9</b>	<b>-578.9</b>	<b>215.0</b>
VII.2017	4831.1	3135.4	1695.7	4732.6	3010.1	1722.5	4419.4	2828.8	1590.6	98.5	125.3	-26.8	411.7	306.6	105.1
VIII.2017	4586.3	2925.5	1660.8	4978.2	3174.3	1803.9	4598.8	2938.7	1660.1	-391.9	-248.8	-143.1	-12.5	-13.2	0.7
IX.2017	4768.4	3151.1	1617.3	4716.9	3095.2	1621.7	4387.1	2910.4	1476.7	51.5	55.9	-4.4	381.3	240.7	140.6
<b>VII - IX.2017</b>	<b>14185.8</b>	<b>9212.0</b>	<b>4973.8</b>	<b>14427.7</b>	<b>9279.6</b>	<b>5148.1</b>	<b>13405.3</b>	<b>8677.9</b>	<b>4727.4</b>	<b>-241.9</b>	<b>-67.6</b>	<b>-174.3</b>	<b>780.5</b>	<b>534.1</b>	<b>246.4</b>
<b>I - IX.2017</b>	<b>40381.4</b>	<b>25573.9</b>	<b>14807.5</b>	<b>42948.3</b>	<b>27352.1</b>	<b>15596.2</b>	<b>39964.8</b>	<b>25618.7</b>	<b>14346.1</b>	<b>-2566.9</b>	<b>-1778.2</b>	<b>-788.7</b>	<b>416.6</b>	<b>-44.8</b>	<b>461.4</b>
X.2017	5005.2	3238.9	1766.3	5457.6	3563.8	1893.8	5064.6	3330.3	1734.3	-452.4	-324.9	-127.5	-59.4	-91.4	32.0
XI.2017	4953.1	3218.6	1734.5	5489.6	3608.5	1881.1	5114.1	3376.4	1737.7	-536.5	-389.9	-146.6	-161.0	-157.8	-3.2
<b>I - XI.2017</b>	<b>50339.7</b>	<b>32031.4</b>	<b>18308.3</b>	<b>53895.5</b>	<b>34524.4</b>	<b>19371.1</b>	<b>50143.5</b>	<b>32325.4</b>	<b>17818.1</b>	<b>-3555.8</b>	<b>-2493.0</b>	<b>-1062.8</b>	<b>196.2</b>	<b>-294.0</b>	<b>490.2</b>

<sup>1</sup> Предварителни данни към 11.01.2019 година.

<sup>2</sup> По данни на БНБ за транспортните разходи.



Таблица 1

Износ, внос и търговско салдо на България през периода януари - ноември 2017 и 2018<sup>1</sup> г. по месеци

(Продължение и край)

(Млн. левове)

Месеци/Периоди	Износ - FOB			Внос - CIF			Внос - FOB <sup>2</sup>			Търговско салдо - FOB/CIF			Търговско салдо - FOB/FOB <sup>2</sup>		
	общо	ЕС	трети страни	общо	ЕС	трети страни	общо	ЕС	трети страни	общо	ЕС	трети страни	общо	ЕС	трети страни
I.2018	4393.8	3097.1	1296.7	5055.9	3227.6	1828.3	4677.9	3010.7	1667.2	-662.1	-130.5	-531.6	-284.1	86.4	-370.5
II.2018	3904.3	2700.6	1203.7	4567.8	2914.5	1653.3	4255.9	2742.1	1513.8	-663.5	-213.9	-449.6	-351.6	-41.5	-310.1
III.2018	4506.1	3183.2	1322.9	5122.4	3652.1	1470.3	4762.6	3411.1	1351.5	-616.3	-468.9	-147.4	-256.5	-227.9	-28.6
<b>I - III.2018</b>	<b>12804.2</b>	<b>8980.9</b>	<b>3823.3</b>	<b>14746.1</b>	<b>9794.2</b>	<b>4951.9</b>	<b>13696.4</b>	<b>9163.9</b>	<b>4532.5</b>	<b>-1941.9</b>	<b>-813.3</b>	<b>-1128.6</b>	<b>-892.2</b>	<b>-183.0</b>	<b>-709.2</b>
IV.2018	4236.1	2899.1	1337.0	4972.8	3215.8	1757.0	4614.9	3003.2	1611.7	-736.7	-316.7	-420.0	-378.8	-104.1	-274.7
V.2018	4329.2	3028.0	1301.2	5163.5	3362.1	1801.4	4801.4	3147.7	1653.7	-834.3	-334.1	-500.2	-472.2	-119.7	-352.5
VI.2018	4828.5	3199.4	1629.1	5507.6	3445.0	2062.6	5117.8	3228.0	1889.8	-679.1	-245.6	-433.5	-289.3	-28.6	-260.7
<b>IV - VI.2018</b>	<b>13393.8</b>	<b>9126.5</b>	<b>4267.3</b>	<b>15643.9</b>	<b>10022.9</b>	<b>5621.0</b>	<b>14534.1</b>	<b>9378.9</b>	<b>5155.2</b>	<b>-2250.1</b>	<b>-896.4</b>	<b>-1353.7</b>	<b>-1140.3</b>	<b>-252.4</b>	<b>-887.9</b>
<b>I - VI.2018</b>	<b>26198.0</b>	<b>18107.4</b>	<b>8090.6</b>	<b>30390.0</b>	<b>19817.1</b>	<b>10572.9</b>	<b>28230.5</b>	<b>18542.8</b>	<b>9687.7</b>	<b>-4192.0</b>	<b>-1709.7</b>	<b>-2482.3</b>	<b>-2032.5</b>	<b>-435.4</b>	<b>-1597.1</b>
VII.2018	5070.5	3506.2	1564.3	5618.2	3572.5	2045.7	5208.1	3347.6	1860.5	-547.7	-66.3	-481.4	-137.6	158.6	-296.2
VIII.2018	4672.8	3307.8	1365.0	4970.3	2970.0	2000.3	4613.8	2778.9	1834.9	-297.5	337.8	-635.3	59.0	528.9	-469.9
IX.2018	4722.4	3226.1	1496.3	5166.7	3234.7	1932.0	4790.7	3037.4	1753.3	-444.3	-8.6	-435.7	-68.3	188.7	-257.0
<b>VII - IX.2018</b>	<b>14465.7</b>	<b>10040.1</b>	<b>4425.6</b>	<b>15755.2</b>	<b>9777.2</b>	<b>5978.0</b>	<b>14612.6</b>	<b>9163.9</b>	<b>5448.7</b>	<b>-1289.5</b>	<b>262.9</b>	<b>-1552.4</b>	<b>-146.9</b>	<b>876.2</b>	<b>-1023.1</b>
<b>I - IX.2018</b>	<b>40663.7</b>	<b>28147.5</b>	<b>12516.2</b>	<b>46145.2</b>	<b>29594.3</b>	<b>16550.9</b>	<b>42843.1</b>	<b>27706.7</b>	<b>15136.4</b>	<b>-5481.5</b>	<b>-1446.8</b>	<b>-4034.7</b>	<b>-2179.4</b>	<b>440.8</b>	<b>-2620.2</b>
X.2018	5393.0	3466.3	1926.7	6227.9	3673.2	2554.7	5786.9	3457.9	2329.0	-834.9	-206.9	-628.0	-393.9	8.4	-402.3
XI.2018	5062.0	3442.9	1619.1	5686.1	3601.4	2084.7	5344.5	3421.4	1923.1	-624.1	-158.5	-465.6	-282.5	21.5	-304.0
<b>I - XI.2018</b>	<b>51118.7</b>	<b>35056.7</b>	<b>16062.0</b>	<b>58059.2</b>	<b>36868.9</b>	<b>21190.3</b>	<b>53974.5</b>	<b>34586.0</b>	<b>19388.5</b>	<b>-6940.5</b>	<b>-1812.2</b>	<b>-5128.3</b>	<b>-2855.8</b>	<b>470.7</b>	<b>-3326.5</b>

<sup>1</sup> Предварителни данни към 11.01.2019 година.

<sup>2</sup> По данни на БНБ за транспортните разходи.



Таблица 2

Изменение в стойностния обем на износа и вноса на България през периода  
януари - ноември 2018<sup>1</sup> г. спрямо същия период на предходната година

(Проценти)

Месеци/Периоди	Износ - FOB			Внос - CIF			Внос - FOB		
	общо	ЕС	трети страни	общо	ЕС	трети страни	общо	ЕС	трети страни
I	13.1	27.0	-10.3	19.4	21.7	15.6	19.2	21.8	15.0
II	-6.6	7.0	-27.3	3.1	3.3	2.7	3.5	3.8	3.0
III	-4.7	7.1	-24.6	-3.5	9.7	-25.8	-4.0	8.9	-26.1
<b>I - III</b>	<b>0.1</b>	<b>13.2</b>	<b>-21.3</b>	<b>5.5</b>	<b>11.3</b>	<b>-4.3</b>	<b>5.4</b>	<b>11.1</b>	<b>-4.6</b>
IV	5.1	16.1	-12.8	6.4	8.0	3.5	5.9	7.9	2.4
V	-5.6	5.6	-24.3	4.2	6.3	0.4	3.9	6.0	0.1
VI	0.9	4.5	-5.5	12.1	10.0	15.6	11.6	9.7	15.0
<b>IV - VI</b>	<b>-0.1</b>	<b>8.3</b>	<b>-14.3</b>	<b>7.5</b>	<b>8.1</b>	<b>6.5</b>	<b>7.1</b>	<b>7.9</b>	<b>5.9</b>
<b>I - VI</b>	<b>0.0</b>	<b>10.7</b>	<b>-17.7</b>	<b>6.6</b>	<b>9.7</b>	<b>1.2</b>	<b>6.3</b>	<b>9.5</b>	<b>0.7</b>
VII	5.0	11.8	-7.7	18.7	18.7	18.8	17.8	18.3	17.0
VIII	1.9	13.1	-17.8	-0.2	-6.4	10.9	0.3	-5.4	10.5
IX	-1.0	2.4	-7.5	9.5	4.5	19.1	9.2	4.4	18.7
<b>VII - IX</b>	<b>2.0</b>	<b>9.0</b>	<b>-11.0</b>	<b>9.2</b>	<b>5.4</b>	<b>16.1</b>	<b>9.0</b>	<b>5.6</b>	<b>15.3</b>
<b>I - IX</b>	<b>0.7</b>	<b>10.1</b>	<b>-15.5</b>	<b>7.4</b>	<b>8.2</b>	<b>6.1</b>	<b>7.2</b>	<b>8.2</b>	<b>5.5</b>
X	7.7	7.0	9.1	14.1	3.1	34.9	14.3	3.8	34.3
XI	2.2	7.0	-6.7	3.6	-0.2	10.8	4.5	1.3	10.7
<b>I - XI</b>	<b>1.5</b>	<b>9.4</b>	<b>-12.3</b>	<b>7.7</b>	<b>6.8</b>	<b>9.4</b>	<b>7.6</b>	<b>7.0</b>	<b>8.8</b>

<sup>1</sup> Предварителни данни към 11.01.2019 година.

**Износ, внос и търговско салдо на България с основни партньори<sup>1</sup> от трети страни през периода януари - ноември 2017 и 2018<sup>2</sup> година**

Страни	Износ - FOB			Внос - CIF			Търговско салдо - FOB/CIF	
	2017	2018	изменение спрямо същия период на предходната година - %	2017	2018	изменение спрямо същия период на предходната година - %	2017	2018
	млн. левове			млн. левове			млн. левове	
<b>Трети страни - общо</b>	<b>18308.3</b>	<b>16062.0</b>	<b>-12.3</b>	<b>19371.1</b>	<b>21190.3</b>	<b>9.4</b>	<b>-1062.8</b>	<b>-5128.3</b>
в това число:								
Албания	141.9	151.9	7.0	33.2	30.5	-8.1	108.7	121.4
Бивша югославска република Македония	725.3	754.2	4.0	590.1	587.8	-0.4	135.2	166.4
Босна и Херцеговина	124.9	111.6	-10.6	70.7	40.4	-42.9	54.2	71.2
Бразилия	52.3	53.7	2.7	34.6	82.2	137.6	17.7	-28.5
Виетнам	54.3	50.3	-7.4	80.7	86.8	7.6	-26.4	-36.5
Гибралтар	90.9	287.0	215.7	0.0	0.0	x	90.9	287.0
Грузия	329.0	313.0	-4.9	567.2	593.1	4.6	-238.2	-280.1
Египет	793.8	378.8	-52.3	1022.4	901.6	-11.8	-228.6	-522.8
Израел	201.6	118.9	-41.0	90.4	74.1	-18.0	111.2	44.8
Индия	199.2	164.4	-17.5	252.9	355.0	40.4	-53.7	-190.6
Индонезия	52.6	35.1	-33.3	85.3	327.1	283.5	-32.7	-292.0
Ислямска република Иран	113.8	65.4	-42.5	99.4	60.8	-38.8	14.4	4.6
Казахстан	43.8	43.7	-0.2	25.2	8.9	-64.7	18.6	34.8
Канада	92.2	122.4	32.8	118.9	117.8	-0.9	-26.7	4.6
Китай	1197.5	1300.9	8.6	2001.7	2391.5	19.5	-804.2	-1090.6
Либия	114.1	96.6	-15.3	13.0	5.1	-60.8	101.1	91.5
Мароко	134.2	129.2	-3.7	211.8	259.6	22.6	-77.6	-130.4
Намбия	241.7	195.1	-19.3	0.1	0.1	0.0	241.6	195.0
Норвегия	73.7	72.1	-2.2	57.2	66.4	16.1	16.5	5.7
Обединени арабски емирства	306.8	171.6	-44.1	50.6	48.5	-4.2	256.2	123.1
Перу	29.9	14.4	-51.8	32.0	81.9	155.9	-2.1	-67.5
Република Корея	104.7	162.8	55.5	204.5	276.9	35.4	-99.8	-114.1
Република Южна Африка	121.0	256.4	111.9	57.7	68.4	18.5	63.3	188.0
Руска федерация	1391.5	687.8	-50.6	5254.4	5607.2	6.7	-3862.9	-4919.4
Съединени американски щати	735.4	840.0	14.2	420.8	517.0	22.9	314.6	323.0
Сингапур	408.6	476.1	16.5	62.8	72.9	16.1	345.8	403.2
Сирийска арабска република	38.6	29.2	-24.4	0.3	0.5	66.7	38.3	28.7
Сърбия	851.0	946.4	11.2	1076.9	1139.9	5.9	-225.9	-193.5
Тайван	57.7	49.3	-14.6	183.3	209.1	14.1	-125.6	-159.8
Турция	4434.2	3970.6	-10.5	3414.2	3584.5	5.0	1020.0	386.1
Украйна	267.9	328.0	22.4	803.9	866.5	7.8	-536.0	-538.5
Швейцария	304.6	280.6	-7.9	371.6	441.8	18.9	-67.0	-161.2
Япония	74.8	75.8	1.3	187.4	253.3	35.2	-112.6	-177.5

<sup>1</sup> Страна партньор е тази, от/за която стоките са получени/изпратени.

<sup>2</sup> Предварителни данни към 11.01.2019 година.

„x“ - поради естеството на данните не може да има случай.

„0“ - величина, по-малка от половината на използваната единица мярка.




**Таблица 4**

**Износ, внос и търговско салдо на България с трети страни по сектори на Стандартната външнотърговска класификация (SITC, рев. 4) през периода януари - ноември 2017 и 2018<sup>1</sup> година**

Сектори на SITC	Износ - FOB			Внос - CIF			Търговско салдо - FOB/CIF	
	2017	2018	изменение спрямо същия период на предходната година - %	2017	2018	изменение спрямо същия период на предходната година - %	2017	2018
	млн. левове			млн. левове			млн. левове	
<b>Трети страни - общо</b>	<b>18308.3</b>	<b>16062.0</b>	<b>-12.3</b>	<b>19371.1</b>	<b>21190.3</b>	<b>9.4</b>	<b>-1062.8</b>	<b>-5128.3</b>
Храни и живи животни	1371.1	1133.0	-17.4	761.1	776.5	2.0	610.0	356.5
Безалкохолни и алкохолни напитки и тютюн	382.9	247.2	-35.4	154.5	192.8	24.8	228.4	54.4
Необработени (сурови) материали, негодни за консумация (изкл. горивата)	1051.0	994.9	-5.3	2094.8	2463.7	17.6	-1043.8	-1468.8
Минерални горива, масла и подобни продукти	3625.2	2818.9	-22.2	5929.9	6200.1	4.6	-2304.7	-3381.2
Мазнини, масла и восъци от животински и растителен произход	169.6	219.1	29.2	64.8	75.7	16.8	104.8	143.4
Химични вещества и продукти	1862.6	1845.1	-0.9	1694.1	1925.4	13.7	168.5	-80.3
Артикули, класифицирани главно според вида на материала	4257.1	4063.5	-4.5	3912.6	4275.8	9.3	344.5	-212.3
Машини, оборудване и превозни средства	2910.3	2642.8	-9.2	3326.7	3830.2	15.1	-416.4	-1187.4
Разнообразни готови продукти, н.д.	2646.8	2067.3	-21.9	1400.6	1413.3	0.9	1246.2	654.0
Стоки и сделки, н.д.	31.7	30.2	-4.7	32.0	36.8	15.0	-0.3	-6.6

<sup>1</sup> Предварителни данни към 11.01.2019 година.