

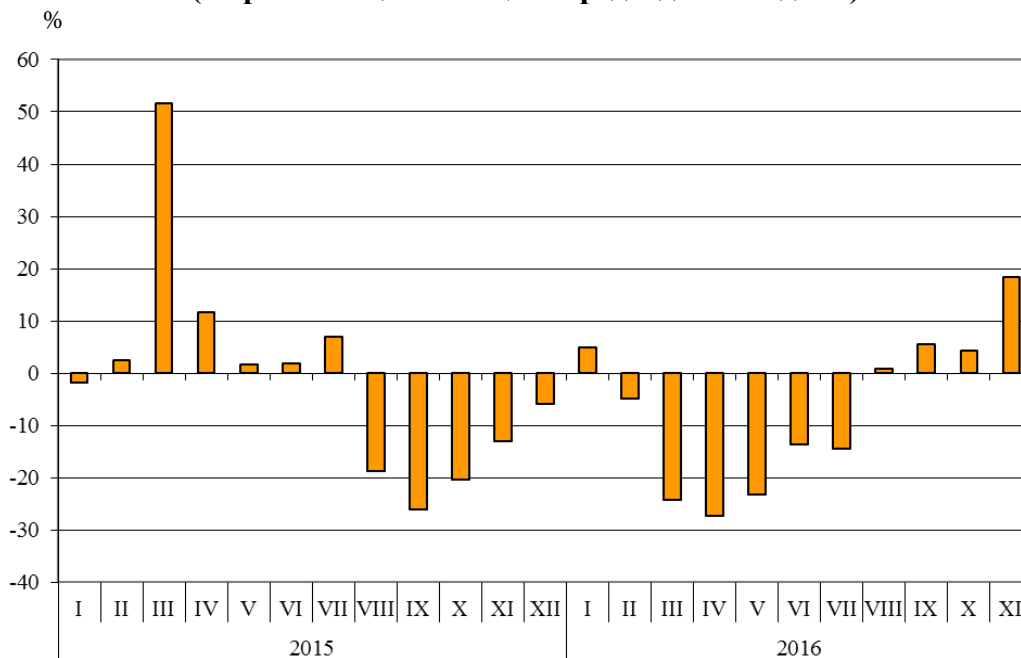


ТЪРГОВИЯ НА БЪЛГАРИЯ С ТРЕТИ СТРАНИ ПРЕЗ ПЕРИОДА ЯНУАРИ - НОЕМВРИ 2016 ГОДИНА (ПРЕДВАРИТЕЛНИ ДАННИ)

През периода **януари - ноември 2016 г. износът** на България за **трети страни** намалява с 8.1% в сравнение със същия период на 2015 г. и е на стойност 13 422.6 млн. лева (табл. 1 и 2 от приложението). Основни търговски партньори на България са Турция, Китай, Сърбия, бившата югославска република Македония, Руската федерация и САЩ, които формират 48.9% от износа за трети страни (табл. 3 от приложението).

През **ноември 2016 г. износът** на България за **трети страни** се увеличава с 18.4% спрямо съответния месец на предходната година и е в размер на 1 449.6 млн. лева.

Фиг. 1. Номинално изменение в стойностния обем¹ на износа на България за трети страни през периода 2015 - 2016 година (Спрямо същия месец на предходната година)



При износа на България за трети страни, разпределен според **Стандартната външнотърговска класификация**, през единадесетте месеца на 2016 г. в сравнение със същия период на 2015 г. най-голям ръст е отбелязан в сектор „Разнообразни готови продукти, н.д.“² (26.8%) (табл. 4 от приложението). Най-голям спад се наблюдава в сектор „Безалкохолни и алкохолни напитки и тютюн“ (23.7%).

¹ Изменение в стойностния обем по текущи цени.

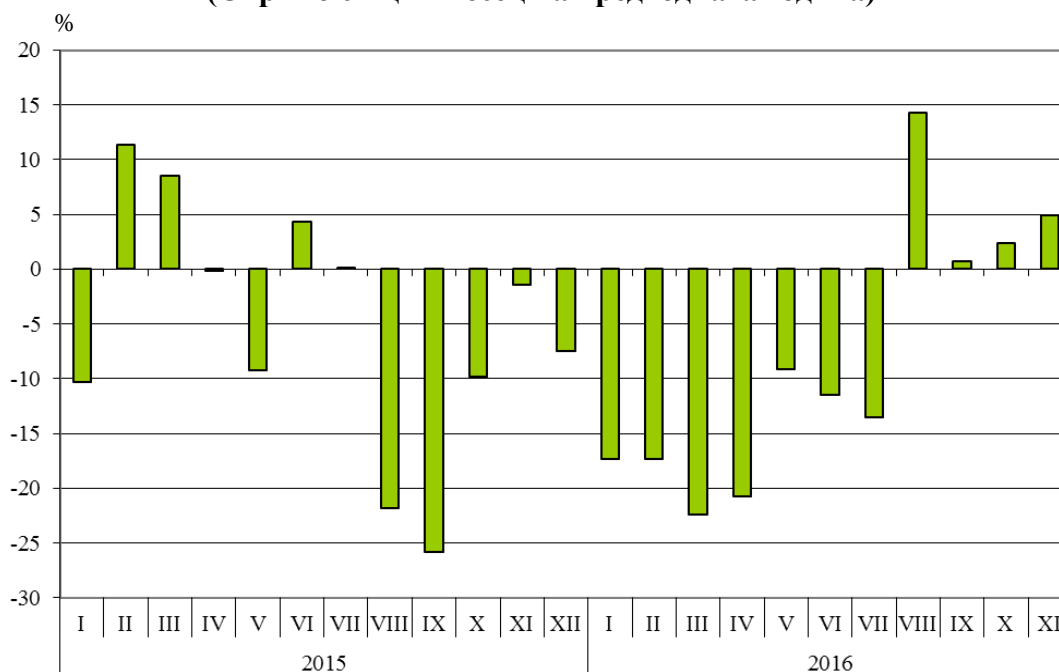
² Секторът включва разделите: сглобяеми конструкции; осветители, санитарни артикули, котли и радиатори за отопление, н.д.; мебели и техните части; медицинска и хирургическа мебелировка; спални артикули и други подобни; пътнически артикули, ръчни чанти и др.; облекло и допълнения за облекло; обувки; медицински, прецизни, оптични и контролни уреди и апарати, н.д.; фотографски и кинематографски апарати, оборудване и продукти; други оптични стоки; часовници и часовникови механизми; други разнообразни готови продукти, н.д.



Вносът на България от трети страни през периода **януари - ноември 2016 г.** намалява с 8.4% в сравнение със същия период на 2015 г. и е на стойност 15 518.0 млн. лева (по цени CIF) (табл. 1 и 2 от приложението). Най-голям е стойностният обем на стоките, внесени от Руската федерация, Турция, Китай и Украйна (табл. 3 от приложението).

През **ноември 2016 г.** вносът на България от трети страни се увеличава с 4.9% спрямо съответния месец на предходната година и е в размер на 1 605.8 млн. лева.

Фиг. 2. Номинално изменение в стойностния обем¹ на вноса на България от трети страни през периода 2015 - 2016 година (Спрямо същия месец на предходната година)



При вноса от трети страни, разпределен според **Стандартната външотърговска класификация**, през единадесетте месеца на 2016 г. в сравнение със същия период на 2015 г. най-голямо процентно увеличение е отчетено в сектор „Разнообразни готови продукти, н.д.” (15.8%). Най-голям спад се наблюдава в сектор „Минерални горива, масла и подобни продукти” (26.4%).

¹ Изменение в стойностния обем по текущи цени.



Външнотърговското салдо (износ FOB - внос CIF) на България с **трети страни** през периода **януари - ноември 2016 г.** е отрицателно и е в размер на 2 095.4 млн. лева (табл. 1 от приложението). По цени FOB/FOB (след елиминирание на разходите за транспорт и застраховки при внос на стоки) салдото също е отрицателно и е на стойност 1 329.2 млн. лева.

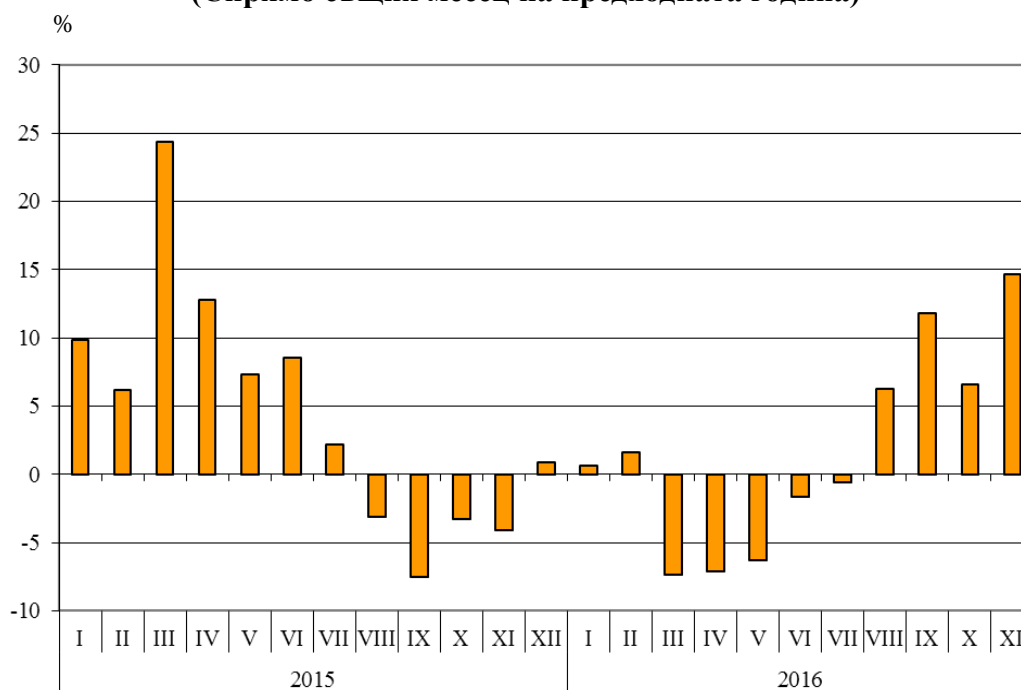
През **ноември 2016 г.** външнотърговското салдо (износ FOB - внос CIF) с трети страни е отрицателно и е в размер на 156.2 млн. лева.

Търговия на България с трети страни и ЕС - общо

През периода **януари - ноември 2016 г.** от България са **изнесени стоки общо** на стойност 42 128.9 млн. лв. и спрямо съответния период на 2015 г. износът се увеличава с 1.5% (табл. 1 и 2 от приложението).

През **ноември 2016 г.** **общият износ** възлиза на 4 230.3 млн. лв., или с 14.6% повече в сравнение със същия месец на предходната година.

Фиг. 3. Номинално изменение в стойностния обем¹ на износа на България през периода 2015 - 2016 година (Спрямо същия месец на предходната година)



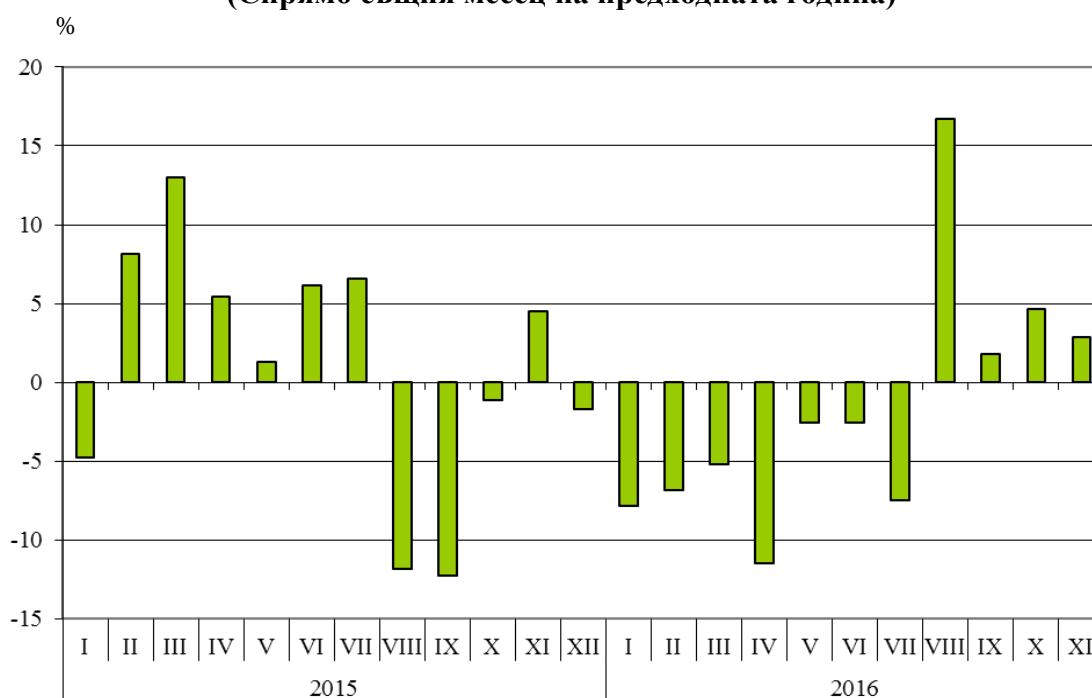
¹ Изменение в стойностния обем по текущи цени.



През периода **януари - ноември 2016 г.** в страната са внесени стоки **общо** на стойност 46 398.6 млн. лв. (по цени CIF), или с 1.8% по-малко спрямо същия период на 2015 година (табл. 1 и 2 от приложението).

През **ноември 2016 г.** **общият внос** се увеличава с 2.9% в сравнение със съответния месец на предходната година и е в размер на 4 706.8 млн. лева.

Фиг. 4. Номинално изменение в стойностния обем¹ на вноса на България през периода 2015 - 2016 година (Спрямо същия месец на предходната година)



Общото външнотърговско салдо (износ FOB - внос CIF) е отрицателно през периода **януари - ноември 2016 г.** и е на стойност 4 269.7 млн. лева (табл. 1 и 2 от приложението). По цени FOB/FOB (след елиминирание на разходите за транспорт и застраховки при внос на стоки) салдото през периода януари - ноември 2016 г. също е отрицателно и е в размер на 2 039.5 млн. лева.

През **ноември 2016 г.** **общото външнотърговско салдо** (износ FOB - внос CIF) е отрицателно и е на стойност 476.5 млн. лева. По цени FOB/FOB салдото също е отрицателно и е в размер на 241.8 млн. лева.

¹ Изменение в стойностния обем по текущи цени.



Приложение

Таблица 1

Износ, внос и търговско салдо на България през периода януари - ноември 2015 и 2016¹ г. по месеци

(Млн. левове)

Месеци/Периоди	Износ - FOB			Внос - CIF			Внос - FOB ²			Търговско салдо - FOB/CIF			Търговско салдо - FOB/FOB ²		
	общо	ЕС	трети страни	общо	ЕС	трети страни	общо	ЕС	трети страни	общо	ЕС	трети страни	общо	ЕС	трети страни
I.2015	3404.9	2296.0	1108.9	3767.8	2312.0	1455.8	3579.5	2199.6	1379.9	-362.9	-16.0	-346.9	-174.6	96.4	-271.0
II.2015	3427.4	2171.8	1255.6	4104.7	2624.7	1480.0	3904.3	2499.7	1404.6	-677.3	-452.9	-224.4	-476.9	-327.9	-149.0
III.2015	3971.6	2422.7	1548.9	4447.0	2886.1	1560.9	4239.8	2753.7	1486.1	-475.4	-463.4	-12.0	-268.2	-331.0	62.8
I - III.2015	10803.9	6890.5	3913.4	12319.5	7822.8	4496.7	11723.6	7453.0	4270.6	-1515.6	-932.3	-583.3	-919.7	-562.5	-357.2
IV.2015	3912.2	2403.4	1508.8	4537.2	2866.8	1670.4	4313.3	2728.0	1585.3	-625.0	-463.4	-161.6	-401.1	-324.6	-76.5
V.2015	3755.0	2297.2	1457.8	4185.7	2583.3	1602.4	3984.9	2464.5	1520.4	-430.7	-286.1	-144.6	-229.9	-167.3	-62.6
VI.2015	4022.8	2562.3	1460.5	4423.1	2830.3	1592.8	4213.6	2699.1	1514.5	-400.3	-268.0	-132.3	-190.8	-136.8	-54.0
IV - VI.2015	11690.0	7262.9	4427.1	13146.0	8280.4	4865.6	12511.8	7891.6	4620.2	-1456.0	-1017.5	-438.5	-821.8	-628.7	-193.1
I - VI.2015	22493.9	14153.4	8340.5	25465.5	16103.2	9362.3	24235.4	15344.6	8890.8	-2971.6	-1949.8	-1021.8	-1741.5	-1191.2	-550.3
VII.2015	4105.0	2629.0	1476.0	4685.9	3047.1	1638.8	4455.2	2900.6	1554.6	-580.9	-418.1	-162.8	-350.2	-271.6	-78.6
VIII.2015	3682.9	2464.8	1218.1	3798.5	2356.9	1441.6	3617.8	2250.3	1367.5	-115.6	107.9	-223.5	65.1	214.5	-149.4
IX.2015	3623.7	2484.2	1139.5	4098.5	2674.4	1424.1	3905.4	2551.3	1354.1	-474.8	-190.2	-284.6	-281.7	-67.1	-214.6
VII - IX.2015	11411.6	7578.0	3833.6	12582.9	8078.4	4504.5	11978.4	7702.2	4276.2	-1171.3	-500.4	-670.9	-566.8	-124.2	-442.6
I - IX.2015	33905.5	21731.4	12174.1	38048.4	24181.6	13866.8	36213.8	23046.8	13167.0	-4142.9	-2450.2	-1692.7	-2308.3	-1315.4	-992.9
X.2015	3899.8	2688.2	1211.6	4613.8	3065.0	1548.8	4391.7	2918.4	1473.3	-714.0	-376.8	-337.2	-491.9	-230.2	-261.7
XI.2015	3690.6	2466.2	1224.4	4576.1	3045.0	1531.1	4331.4	2904.9	1426.5	-885.5	-578.8	-306.7	-640.8	-438.7	-202.1
I - XI.2015	41495.9	26885.8	14610.1	47238.3	30291.6	16946.7	44936.9	28870.1	16066.8	-5742.4	-3405.8	-2336.6	-3441.0	-1984.3	-1456.7

¹ Предварителни данни към 12.01.2017 година.

² По данни на БНБ за транспортните разходи.



Таблица 1

Износ, внос и търговско салдо на България през периода януари - ноември 2015 и 2016¹ г. по месеци

(Продължение и край)

(Млн. левове)

Месеци/Периоди	Износ - FOB			Внос - CIF			Внос - FOB ²			Търговско салдо - FOB/CIF			Търговско салдо - FOB/FOB ²		
	общо	ЕС	трети страни	общо	ЕС	трети страни	общо	ЕС	трети страни	общо	ЕС	трети страни	общо	ЕС	трети страни
I.2016	3427.4	2263.1	1164.3	3472.1	2267.9	1204.2	3301.2	2154.9	1146.3	-44.7	-4.8	-39.9	126.2	108.2	18.0
II.2016	3481.6	2286.2	1195.4	3824.7	2601.5	1223.2	3644.8	2481.4	1163.4	-343.1	-315.3	-27.8	-163.2	-195.2	32.0
III.2016	3680.5	2507.4	1173.1	4217.1	3005.7	1211.4	4021.2	2865.0	1156.2	-536.6	-498.3	-38.3	-340.7	-357.6	16.9
I - III.2016	10589.5	7056.7	3532.8	11513.9	7875.1	3638.8	10967.2	7501.3	3465.9	-924.4	-818.4	-106.0	-377.7	-444.6	66.9
IV.2016	3635.1	2536.4	1098.7	4017.3	2694.2	1323.1	3832.0	2573.7	1258.3	-382.2	-157.8	-224.4	-196.9	-37.3	-159.6
V.2016	3517.3	2397.1	1120.2	4079.9	2624.2	1455.7	3883.5	2501.5	1382.0	-562.6	-227.1	-335.5	-366.2	-104.4	-261.8
VI.2016	3955.5	2692.5	1263.0	4311.0	2901.0	1410.0	4107.9	2765.7	1342.2	-355.5	-208.5	-147.0	-152.4	-73.2	-79.2
IV - VI.2016	11107.9	7626.0	3481.9	12408.2	8219.4	4188.8	11823.4	7840.9	3982.5	-1300.3	-593.4	-706.9	-715.5	-214.9	-500.6
I - VI.2016	21697.4	14682.7	7014.7	23922.1	16094.5	7827.6	22790.6	15342.2	7448.4	-2224.7	-1411.8	-812.9	-1093.2	-659.5	-433.7
VII.2016	4080.3	2818.4	1261.9	4334.9	2918.0	1416.9	4126.2	2781.2	1345.0	-254.6	-99.6	-155.0	-45.9	37.2	-83.1
VIII.2016	3913.2	2684.4	1228.8	4433.3	2785.6	1647.7	4213.7	2653.3	1560.4	-520.1	-101.2	-418.9	-300.5	31.1	-331.6
IX.2016	4051.9	2849.0	1202.9	4172.9	2738.6	1434.3	3973.8	2612.0	1361.8	-121.0	110.4	-231.4	78.1	237.0	-158.9
VII - IX.2016	12045.4	8351.8	3693.6	12941.1	8442.2	4498.9	12313.7	8046.5	4267.2	-895.7	-90.4	-805.3	-268.3	305.3	-573.6
I - IX.2016	33742.8	23034.5	10708.3	36863.2	24536.7	12326.5	35104.3	23388.7	11715.6	-3120.4	-1502.2	-1618.2	-1361.5	-354.2	-1007.3
X.2016	4155.8	2891.1	1264.7	4828.6	3242.9	1585.7	4592.0	3081.9	1510.1	-672.8	-351.8	-321.0	-436.2	-190.8	-245.4
XI.2016	4230.3	2780.7	1449.6	4706.8	3101.0	1605.8	4472.1	2946.0	1526.1	-476.5	-320.3	-156.2	-241.8	-165.3	-76.5
I - XI.2016	42128.9	28706.3	13422.6	46398.6	30880.6	15518.0	44168.4	29416.6	14751.8	-4269.7	-2174.3	-2095.4	-2039.5	-710.3	-1329.2

¹ Предварителни данни към 12.01.2017 година.

² По данни на БНБ за транспортните разходи.



Таблица 2

Изменение в стойностния обем на износа и вноса на България през периода
януари - ноември 2016¹ г. спрямо същия период на предходната година

(Проценти)

Месеци/Периоди	Износ - FOB			Внос - CIF			Внос - FOB		
	общо	ЕС	трети страни	общо	ЕС	трети страни	общо	ЕС	трети страни
I	0.7	-1.4	5.0	-7.8	-1.9	-17.3	-7.8	-2.0	-16.9
II	1.6	5.3	-4.8	-6.8	-0.9	-17.4	-6.6	-0.7	-17.2
III	-7.3	3.5	-24.3	-5.2	4.1	-22.4	-5.2	4.0	-22.2
I - III	-2.0	2.4	-9.7	-6.5	0.7	-19.1	-6.5	0.6	-18.8
IV	-7.1	5.5	-27.2	-11.5	-6.0	-20.8	-11.2	-5.7	-20.6
V	-6.3	4.3	-23.2	-2.5	1.6	-9.2	-2.5	1.5	-9.1
VI	-1.7	5.1	-13.5	-2.5	2.5	-11.5	-2.5	2.5	-11.4
IV - VI	-5.0	5.0	-21.4	-5.6	-0.7	-13.9	-5.5	-0.6	-13.8
I - VI	-3.5	3.7	-15.9	-6.1	-0.1	-16.4	-6.0	0.0	-16.2
VII	-0.6	7.2	-14.5	-7.5	-4.2	-13.5	-7.4	-4.1	-13.5
VIII	6.3	8.9	0.9	16.7	18.2	14.3	16.5	17.9	14.1
IX	11.8	14.7	5.6	1.8	2.4	0.7	1.8	2.4	0.6
VII - IX	5.6	10.2	-3.7	2.8	4.5	-0.1	2.8	4.5	-0.2
I - IX	-0.5	6.0	-12.0	-3.1	1.5	-11.1	-3.1	1.5	-11.0
X	6.6	7.5	4.4	4.7	5.8	2.4	4.6	5.6	2.5
XI	14.6	12.8	18.4	2.9	1.8	4.9	3.2	1.4	7.0
I - XI	1.5	6.8	-8.1	-1.8	1.9	-8.4	-1.7	1.9	-8.2

¹ Предварителни данни към 12.01.2017 година.

Таблица 3

Износ, внос и търговско салдо на България с основни партньори¹ от трети страни през периода януари - ноември 2015 и 2016² година

Страни	Износ - FOB			Внос - CIF			Търговско салдо - FOB/CIF	
	2015	2016	изменение спрямо същия период на предходната година - %	2015	2016	изменение спрямо същия период на предходната година - %	2015	2016
	млн. левове			млн. левове			млн. левове	
Трети страни - общо	14610.1	13422.6	-8.1	16946.7	15518.0	-8.4	-2336.6	-2095.4
в това число:								
Албания	104.6	92.8	-11.3	35.2	26.5	-24.7	69.4	66.3
Бивша югославска република Македония	685.9	700.5	2.1	473.0	435.3	-8.0	212.9	265.2
Босна и Херцеговина	108.6	123.8	14.0	55.2	73.3	32.8	53.4	50.5
Бразилия	43.1	42.9	-0.5	55.1	45.0	-18.3	-12.0	-2.1
Виетнам	64.7	149.9	131.7	82.1	72.5	-11.7	-17.4	77.4
Гибралтар	25.3	43.2	70.8	0.0	0.1	x	25.3	43.1
Грузия	294.7	294.8	0.0	410.9	251.5	-38.8	-116.2	43.3
Египет	636.9	472.9	-25.7	177.1	583.8	229.6	459.8	-110.9
Израел	156.7	137.0	-12.6	67.2	89.3	32.9	89.5	47.7
Индия	97.8	131.4	34.4	256.9	213.0	-17.1	-159.1	-81.6
Индонезия	63.8	46.8	-26.6	64.4	63.6	-1.2	-0.6	-16.8
Ислямска република Иран	232.0	122.6	-47.2	12.0	44.7	272.5	220.0	77.9
Казахстан	39.3	28.7	-27.0	44.5	31.0	-30.3	-5.2	-2.3
Канада	76.3	62.6	-18.0	50.0	84.3	68.6	26.3	-21.7
Китай	973.9	717.0	-26.4	1736.2	1868.1	7.6	-762.3	-1151.1
Либия	132.5	156.0	17.7	161.0	7.2	-95.5	-28.5	148.8
Мароко	76.2	98.6	29.4	127.8	171.4	34.1	-51.6	-72.8
Намибия	143.7	94.1	-34.5	0.1	0.1	0.0	143.6	94.0
Норвегия	45.9	25.8	-43.8	29.4	41.6	41.5	16.5	-15.8
Обединени арабски емирства	389.2	338.5	-13.0	134.7	40.7	-69.8	254.5	297.8
Перу	5.5	9.9	80.0	37.7	44.4	17.8	-32.2	-34.5
Република Корея	99.8	124.2	24.4	153.5	204.6	33.3	-53.7	-80.4
Република Южна Африка	103.9	121.4	16.8	20.2	34.6	71.3	83.7	86.8
Руска федерация	726.6	618.8	-14.8	5669.0	4183.8	-26.2	-4942.4	-3565.0
Съединени американски щати	662.9	514.5	-22.4	442.9	374.7	-15.4	220.0	139.8
Сингапур	650.2	339.2	-47.8	47.4	47.4	0.0	602.8	291.8
Сирийска арабска република	45.1	30.3	-32.8	14.7	1.6	-89.1	30.4	28.7
Сърбия	752.1	703.7	-6.4	647.4	672.8	3.9	104.7	30.9
Тайван	38.2	30.2	-20.9	199.4	198.5	-0.5	-161.2	-168.3
Турция	3624.9	3307.1	-8.8	2698.0	2845.9	5.5	926.9	461.2
Украйна	306.3	138.9	-54.7	855.3	729.7	-14.7	-549.0	-590.8
Швейцария	170.4	126.1	-26.0	346.1	348.0	0.5	-175.7	-221.9
Япония	71.4	65.0	-9.0	146.2	169.6	16.0	-74.8	-104.6

¹ Страна партньор е тази, от/за която стоките са получени/изпратени.

² Предварителни данни към 12.01.2017 година.

„x” - поради естеството на данните не може да има случай.

„-” - липсва случай.

„0” - величина, по-малка от половината на използваната единица мярка.


Таблица 4
Износ, внос и търговско салдо на България с трети страни по сектори на Стандартната външнотърговска класификация (SITC, рев. 4) през периода януари - ноември 2015 и 2016¹ година

Сектори на SITC	Износ - FOB			Внос - CIF			Търговско салдо - FOB/CIF	
	2015	2016	изменение спрямо същия период на предходната година - %	2015	2016	изменение спрямо същия период на предходната година - %	2015	2016
	млн. левове			млн. левове			млн. левове	
Трети страни - общо	14610.1	13422.6	-8.1	16946.7	15518.0	-8.4	-2336.6	-2095.4
Храни и живи животни	1414.0	1377.4	-2.6	731.6	754.7	3.2	682.4	622.7
Безалкохолни и алкохолни напитки и тютюн	481.1	367.2	-23.7	132.7	136.5	2.9	348.4	230.7
Необработени (сурови) материали, негодни за консумация (изкл. горивата)	1017.1	952.9	-6.3	1643.3	1361.0	-17.2	-626.2	-408.1
Минерални горива, масла и подобни продукти	3205.6	2719.0	-15.2	6091.8	4486.5	-26.4	-2886.2	-1767.5
Мазнини, масла и восъци от животински и растителен произход	142.5	150.2	5.4	51.5	43.9	-14.8	91.0	106.3
Химични вещества и продукти	1742.5	1379.2	-20.8	1542.7	1476.7	-4.3	199.8	-97.5
Артикули, класифицирани главно според вида на материала	2868.1	2475.3	-13.7	3032.2	3064.7	1.1	-164.1	-589.4
Машини, оборудване и превозни средства	2317.5	2201.5	-5.0	2637.8	2929.0	11.0	-320.3	-727.5
Разнообразни готови продукти, н.д.	1393.1	1767.1	26.8	1055.9	1223.1	15.8	337.2	544.0
Стоки и сделки, н.д.	28.6	32.8	14.7	27.2	41.9	54.0	1.4	-9.1

¹ Предварителни данни към 12.01.2017 година.