

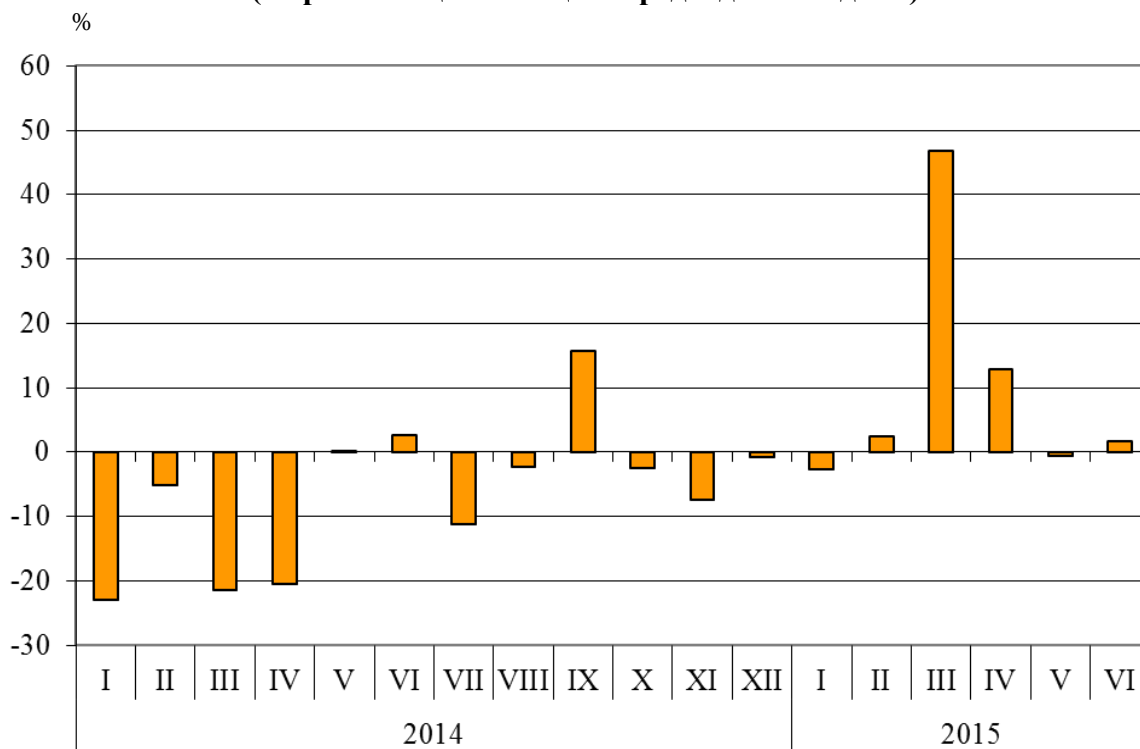


## ТЪРГОВИЯ НА БЪЛГАРИЯ С ТРЕТИ СТРАНИ ПРЕЗ ПЕРИОДА ЯНУАРИ - ЮНИ 2015 ГОДИНА (ПРЕДВАРИТЕЛНИ ДАННИ)

През периода **януари - юни 2015 г.** износът на България за **трети страни** се увеличава с 8.8% спрямо същия период на 2014 г. и е в размер на 8.2 млрд. лева (табл. 1 и 2 от приложението). Основни търговски партньори на България са Турция, Китай, Сингапур, Сърбия, САЩ, Руската федерация и бившата югославска република Македония, които формират 55.4% от износа за трети страни (табл. 3 от приложението).

През **юни 2015 г.** износът на България за **трети страни** се увеличава с 1.8% спрямо същия месец на предходната година и е в размер на 1.5 млрд. лева.

**Фиг. 1. Номинално изменение в стойностния обем<sup>1</sup> на износа на България за трети страни през периода 2014 - 2015 година (Спрямо същия месец на предходната година)**



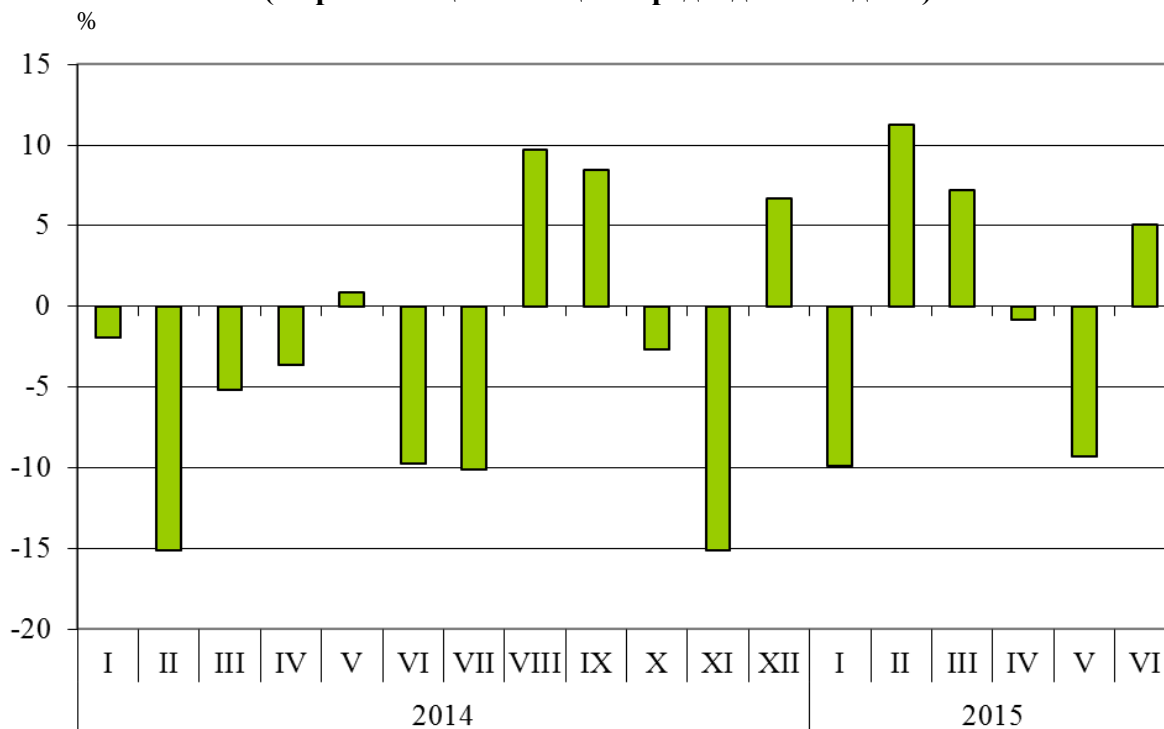
**Вносът на България от трети страни за първите шест месеца на 2015 г.** намалява с 0.1% спрямо същия период на 2014 г. и е на стойност 9.4 млрд. лева (по цени CIF) (табл. 1 и 2 от приложението). Най-голям е стойностният обем на стоките, внесени от Руската федерация, Турция, Китай и Украйна (табл. 3 от приложението).

През **юни 2015 г.** вносът на България от **трети страни** се увеличава с 5.1% спрямо същия месец на предходната година и е в размер на 1.6 млрд. лева.

<sup>1</sup> Изменение в стойностния обем по текущи цени.



**Фиг. 2. Номинално изменение в стойностния обем<sup>1</sup> на вноса на България от трети страни през периода 2014 - 2015 година (Спрямо същия месец на предходната година)**



**Външнотърговското салдо (износ FOB - внос CIF) на България с трети страни през периода януари - юни 2015 г.** е отрицателно и е на стойност 1 127.7 млн. лева (табл. 1 от приложението). По цени FOB/FOB (след елиминирание на разходите за транспорт и застраховки при внос на стоки) салдото също е отрицателно и възлиза на 699.1 млн. лева.

През **юни 2015 г.** външнотърговското салдо (износ FOB - внос CIF) с трети страни е отрицателно и е на стойност 145.0 млн. лева.

При износа на България за трети страни, разпределен според Стандартната външнотърговска класификация, през първите шест месеца на 2015 г. в сравнение със същия период на 2014 г. най-голям ръст е отбелязан в секторите „Мазнини, масла и восъци от животински и растителен произход“ (230.4%) и „Разнообразни готови продукти, н.д.“<sup>2</sup> (43.7%) (табл. 4 от приложението). Най-голям спад се наблюдава в сектор „Минерални горива, масла и подобни продукти“ (9.7%).

При вноса от трети страни най-голямо процентно увеличение е отчетено в секторите „Храни и живи животни“ (34.3%) и „Необработени (сурови) материали, негодни за консумация (изкл. горивата)“<sup>3</sup> (18.6%). Най-голям спад се наблюдава в сектор „Безалкохолни и алкохолни напитки и тютюн“ (20.6%).

<sup>1</sup> Изменение в стойностния обем по текущи цени.

<sup>2</sup> Секторът включва разделите: сглобяеми конструкции; осветители, санитарни артикули, котли и радиатори за отопление, н.д.; мебели и техните части; медицинска и хирургическа мебелировка; спални артикули и други подобни; пътнически артикули, ръчни чанти и др.; облекло и допълнения за облекло; обувки; медицински, прецизни, оптични и контролни уреди и апарати, н.д.; фотографски и кинематографски апарати, оборудване и продукти; други оптични стоки; часовници и часовникови механизми; други разнообразни готови продукти, н.д.

<sup>3</sup> Секторът включва разделите: сурови кожи; маслодайни семена и плодове; суров каучук; корк и дървен материал; дървесна маса и хартия или картон за рециклиране; текстилни влакна и техните отпадъци; естествени торове и торове от животински или растителен произход и др.; метални руди и метални отпадъци; продукти от животински и растителен произход, н.д.

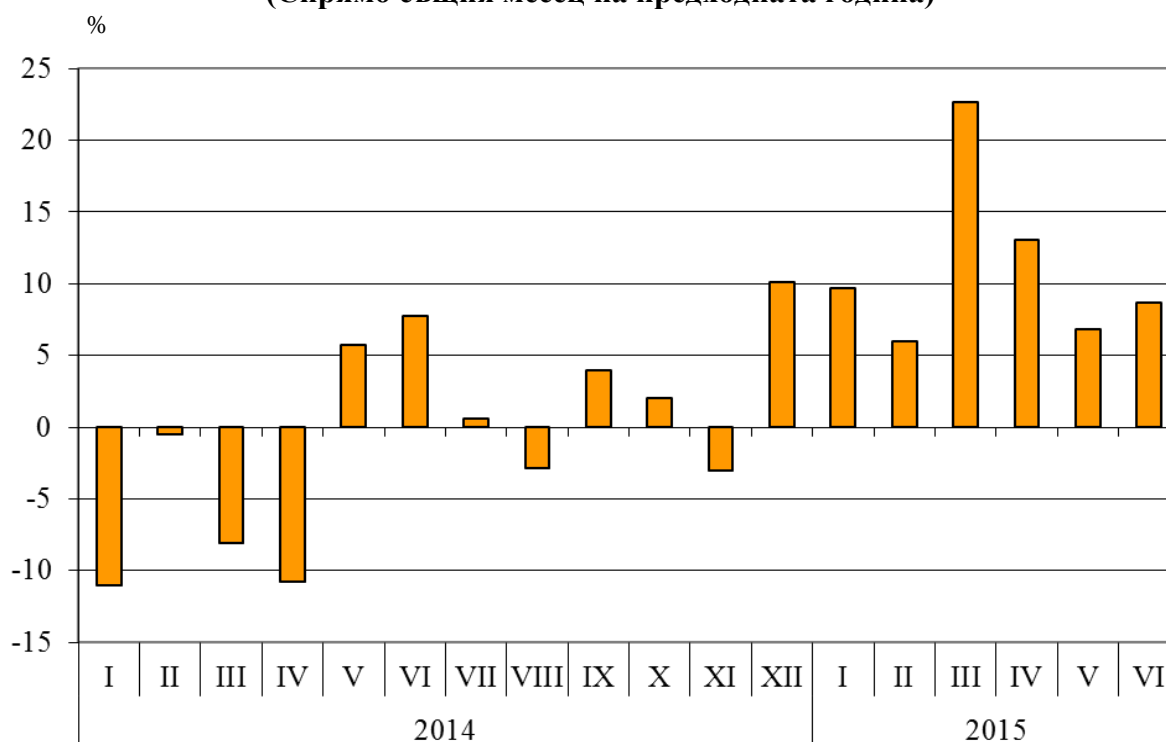


### Търговия на България с трети страни и ЕС - общо

През периода **януари - юни 2015 г.** от България са изнесени стоки общо на стойност 22.4 млрд. лв. и спрямо съответния период на предходната година износьт се увеличава с 11.0% (табл. 1 и 2 от приложението).

През **юни 2015 г. общият износ** възлиза на 4.0 млрд. лв. и се увеличава с 8.7% спрямо същия месец на предходната година.

**Фиг. 3. Номинално изменение в стойностния обем<sup>1</sup> на износа на България през периода 2014 - 2015 година (Спрямо същия месец на предходната година)**



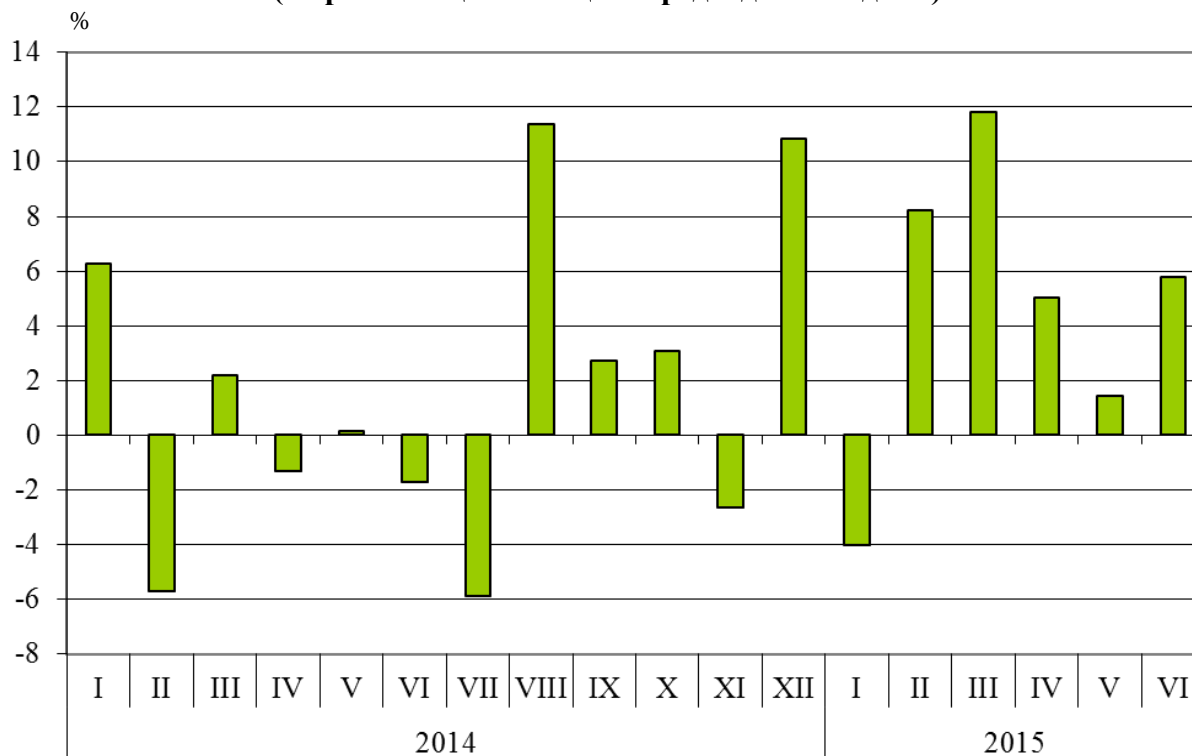
През периода **януари - юни 2015 г.** в страната са внесени стоки общо на стойност 25.4 млрд. лв. (по цени CIF), или с 4.7% повече спрямо същия период на предходната година (табл. 1 и 2 от приложението).

През **юни 2015 г. общият внос** се увеличава с 5.8% спрямо същия месец на предходната година и възлиза на 4.4 млрд. лева.

<sup>1</sup> Изменение в стойностния обем по текущи цени.



**Фиг. 4. Номинално изменение в стойностния обем<sup>1</sup> на вноса на България през периода 2014 - 2015 година (Спрямо същия месец на предходната година)**



**Общото външнотърговско салдо (износ FOB - внос CIF)** е отрицателно през периода януари - юни 2015 г. и е на стойност 3 044.5 млн. лв., което е с 1 090.4 млн. лв. по-малко от салдото за първите шест месеца на 2014 година (табл. 1 и 2 от приложението). По цени FOB/FOB (след елиминиране на разходите за транспорт и застраховки при внос на стоки) салдото през периода януари - юни 2015 г. също е отрицателно и е в размер на 1 936.8 млн. лева.

През юни 2015 г. общото външнотърговско салдо (износ FOB - внос CIF) е отрицателно и е на стойност 383.1 млн. лева. По цени FOB/FOB салдото също е отрицателно и е в размер на 170.8 млн. лева.

<sup>1</sup> Изменение в стойностния обем по текущи цени.



Приложение

Таблица 1

Износ, внос и търговско салдо на България през периода януари - юни 2014<sup>1</sup> и 2015<sup>1</sup> г. по месеци

(Млн. левове)

Месеци/Периоди	Износ - FOB			Внос - CIF			Внос - FOB <sup>2</sup>			Търговско салдо - FOB/CIF			Търговско салдо - FOB/FOB <sup>2</sup>		
	общо	ЕС	трети страни	общо	ЕС	трети страни	общо	ЕС	трети страни	общо	ЕС	трети страни	общо	ЕС	трети страни
I.2014	3098.4	1970.7	1127.7	3957.9	2333.2	1624.7	3785.6	2238.7	1546.9	-859.5	-362.5	-497.0	-687.2	-268.0	-419.2
II.2014	3226.7	2001.1	1225.6	3802.3	2465.7	1336.6	3642.6	2366.4	1276.2	-575.6	-464.6	-111.0	-415.9	-365.3	-50.6
III.2014	3195.3	2172.1	1023.2	3938.0	2497.1	1440.9	3781.8	2401.4	1380.4	-742.7	-325.0	-417.7	-586.5	-229.3	-357.2
<b>I - III.2014</b>	<b>9520.4</b>	<b>6143.9</b>	<b>3376.5</b>	<b>11698.2</b>	<b>7296.0</b>	<b>4402.2</b>	<b>11210.0</b>	<b>7006.5</b>	<b>4203.5</b>	<b>-2177.8</b>	<b>-1152.1</b>	<b>-1025.7</b>	<b>-1689.6</b>	<b>-862.6</b>	<b>-827.0</b>
IV.2014	3448.4	2117.8	1330.6	4303.0	2630.4	1672.6	4121.4	2525.4	1596.0	-854.6	-512.6	-342.0	-673.0	-407.6	-265.4
V.2014	3498.5	2065.2	1433.3	4138.1	2366.0	1772.1	3958.4	2271.9	1686.5	-639.6	-300.8	-338.8	-459.9	-206.7	-253.2
VI.2014	3704.6	2270.9	1433.7	4167.5	2641.1	1526.4	3988.0	2532.7	1455.3	-462.9	-370.2	-92.7	-283.4	-261.8	-21.6
<b>IV - VI.2014</b>	<b>10651.5</b>	<b>6453.9</b>	<b>4197.6</b>	<b>12608.6</b>	<b>7637.5</b>	<b>4971.1</b>	<b>12067.8</b>	<b>7330.0</b>	<b>4737.8</b>	<b>-1957.1</b>	<b>-1183.6</b>	<b>-773.5</b>	<b>-1416.3</b>	<b>-876.1</b>	<b>-540.2</b>
<b>I - VI.2014</b>	<b>20171.9</b>	<b>12597.8</b>	<b>7574.1</b>	<b>24306.8</b>	<b>14933.5</b>	<b>9373.3</b>	<b>23277.8</b>	<b>14336.5</b>	<b>8941.3</b>	<b>-4134.9</b>	<b>-2335.7</b>	<b>-1799.2</b>	<b>-3105.9</b>	<b>-1738.7</b>	<b>-1367.2</b>
I.2015	3398.3	2301.5	1096.8	3799.1	2334.7	1464.4	3632.9	2236.6	1396.3	-400.8	-33.2	-367.6	-234.6	64.9	-299.5
II.2015	3419.3	2162.7	1256.6	4114.2	2627.4	1486.8	3938.3	2520.1	1418.2	-694.9	-464.7	-230.2	-519.0	-357.4	-161.6
III.2015	3918.4	2416.8	1501.6	4402.8	2857.7	1545.1	4223.1	2745.4	1477.7	-484.4	-440.9	-43.5	-304.7	-328.6	23.9
<b>I - III.2015</b>	<b>10736.0</b>	<b>6881.0</b>	<b>3855.0</b>	<b>12316.1</b>	<b>7819.8</b>	<b>4496.3</b>	<b>11794.3</b>	<b>7502.1</b>	<b>4292.2</b>	<b>-1580.1</b>	<b>-938.8</b>	<b>-641.3</b>	<b>-1058.3</b>	<b>-621.1</b>	<b>-437.2</b>
IV.2015	3898.8	2398.3	1500.5	4519.3	2860.9	1658.4	4324.5	2743.0	1581.5	-620.5	-462.6	-157.9	-425.7	-344.7	-81.0
V.2015	3736.0	2312.1	1423.9	4196.8	2589.4	1607.4	4018.0	2486.2	1531.8	-460.8	-277.3	-183.5	-282.0	-174.1	-107.9
VI.2015	4026.1	2567.0	1459.1	4409.2	2805.1	1604.1	4196.9	2664.8	1532.1	-383.1	-238.1	-145.0	-170.8	-97.8	-73.0
<b>IV - VI.2015</b>	<b>11660.9</b>	<b>7277.4</b>	<b>4383.5</b>	<b>13125.3</b>	<b>8255.4</b>	<b>4869.9</b>	<b>12539.4</b>	<b>7894.0</b>	<b>4645.4</b>	<b>-1464.4</b>	<b>-978.0</b>	<b>-486.4</b>	<b>-878.5</b>	<b>-616.6</b>	<b>-261.9</b>
<b>I - VI.2015</b>	<b>22396.9</b>	<b>14158.4</b>	<b>8238.5</b>	<b>25441.4</b>	<b>16075.2</b>	<b>9366.2</b>	<b>24333.7</b>	<b>15396.1</b>	<b>8937.6</b>	<b>-3044.5</b>	<b>-1916.8</b>	<b>-1127.7</b>	<b>-1936.8</b>	<b>-1237.7</b>	<b>-699.1</b>

<sup>1</sup> Предварителни данни към 10.08.2015 година.

<sup>2</sup> По данни на БНБ за транспортните разходи.



Таблица 2  
Изменение в стойностния обем на износа и вноса на България през периода януари - юни 2015<sup>1</sup> г. спрямо същия период на предходната година

(Проценти)

Месеци/Периоди	Износ - FOB			Внос - CIF			Внос - FOB		
	общо	ЕС	трети страни	общо	ЕС	трети страни	общо	ЕС	трети страни
I	9.7	16.8	-2.7	-4.0	0.1	-9.9	-4.0	-0.1	-9.7
II	6.0	8.1	2.5	8.2	6.6	11.2	8.1	6.5	11.1
III	22.6	11.3	46.8	11.8	14.4	7.2	11.7	14.3	7.0
<b>I - III</b>	<b>12.8</b>	<b>12.0</b>	<b>14.2</b>	<b>5.3</b>	<b>7.2</b>	<b>2.1</b>	<b>5.2</b>	<b>7.1</b>	<b>2.1</b>
IV	13.1	13.2	12.8	5.0	8.8	-0.8	4.9	8.6	-0.9
V	6.8	12.0	-0.7	1.4	9.4	-9.3	1.5	9.4	-9.2
VI	8.7	13.0	1.8	5.8	6.2	5.1	5.2	5.2	5.3
<b>IV - VI</b>	<b>9.5</b>	<b>12.8</b>	<b>4.4</b>	<b>4.1</b>	<b>8.1</b>	<b>-2.0</b>	<b>3.9</b>	<b>7.7</b>	<b>-2.0</b>
<b>I - VI</b>	<b>11.0</b>	<b>12.4</b>	<b>8.8</b>	<b>4.7</b>	<b>7.6</b>	<b>-0.1</b>	<b>4.5</b>	<b>7.4</b>	<b>0.0</b>

<sup>1</sup> Предварителни данни към 10.08.2015 година.

Таблица 3

Износ, внос и търговско салдо на България с основни партньори<sup>1</sup> от трети страни през периода  
януари - юни 2014<sup>2</sup> и 2015<sup>2</sup> година

Страни	Износ - FOB			Внос - CIF			Търговско салдо - FOB/CIF	
	2014	2015	изменение спрямо същия период на предходната година - %	2014	2015	изменение спрямо същия период на предходната година - %	2014	2015
	млн. левове			млн. левове			млн. левове	
<b>Трети страни - общо</b>	<b>7574.1</b>	<b>8238.5</b>	<b>8.8</b>	<b>9373.3</b>	<b>9366.2</b>	<b>-0.1</b>	<b>-1799.2</b>	<b>-1127.7</b>
в това число:								
Албания	49.5	57.8	16.8	15.4	19.0	23.4	34.1	38.8
Бивша югославска република Македония	335.5	353.5	5.4	245.8	257.6	4.8	89.7	95.9
Босна и Херцеговина	38.3	61.4	60.3	30.6	29.4	-3.9	7.7	32.0
Бразилия	14.2	20.8	46.5	55.4	41.5	-25.1	-41.2	-20.7
Виетнам	17.5	20.7	18.3	44.5	53.3	19.8	-27.0	-32.6
Гибралтар	119.9	24.8	-79.3	0.0	0.0	0.0	119.9	24.8
Грузия	190.3	147.8	-22.3	181.8	246.9	35.8	8.5	-99.1
Египет	183.9	304.5	65.6	204.8	94.8	-53.7	-20.9	209.7
Израел	84.0	56.9	-32.3	72.9	41.6	-42.9	11.1	15.3
Индия	42.0	52.4	24.8	100.9	141.8	40.5	-58.9	-89.4
Индонезия	17.5	23.3	33.1	26.5	31.9	20.4	-9.0	-8.6
Ислямска република Иран	61.5	178.4	190.1	2.9	5.2	79.3	58.6	173.2
Казахстан	26.6	20.1	-24.4	41.6	24.4	-41.3	-15.0	-4.3
Канада	30.9	41.9	35.6	22.9	29.9	30.6	8.0	12.0
Китай	503.1	542.5	7.8	814.9	966.4	18.6	-311.8	-423.9
Либия	88.3	87.9	-0.5	85.3	67.0	-21.5	3.0	20.9
Мароко	99.7	49.2	-50.7	32.5	69.6	114.2	67.2	-20.4
Намибия	56.7	103.2	82.0	0.0	0.0	0.0	56.7	103.2
Норвегия	29.9	29.4	-1.7	18.5	14.6	-21.1	11.4	14.8
Обединени арабски емирства	278.2	223.0	-19.8	38.5	110.0	185.7	239.7	113.0
Перу	4.6	2.7	-41.3	20.3	13.4	-34.0	-15.7	-10.7
Република Корея	60.0	47.9	-20.2	77.5	79.4	2.5	-17.5	-31.5
Република Южна Африка	35.3	56.0	58.6	25.2	12.1	-52.0	10.1	43.9
Руска федерация	501.1	369.5	-26.3	3 435.4	3 126.3	-9.0	-2934.3	-2756.8
Съединени американски щати	292.5	374.8	28.1	297.5	233.9	-21.4	-5.0	140.9
Сингапур	538.9	402.8	-25.3	17.4	25.6	47.1	521.5	377.2
Сирийска арабска република	80.4	36.6	-54.5	20.9	14.6	-30.1	59.5	22.0
Сърбия	324.1	401.8	24.0	307.2	343.7	11.9	16.9	58.1
Тайван	18.3	24.4	33.3	71.1	126.4	77.8	-52.8	-102.0
Турция	1 976.2	2 122.2	7.4	1 473.9	1 511.3	2.5	502.3	610.9
Украйна	114.0	191.9	68.3	605.1	455.7	-24.7	-491.1	-263.8
Швейцария	124.1	114.5	-7.7	173.0	185.1	7.0	-48.9	-70.6
Япония	24.8	37.7	52.0	90.0	74.4	-17.3	-65.2	-36.7

<sup>1</sup> Страна партньор е тази, от/за която стоките са получени/изпратени.

<sup>2</sup> Предварителни данни към 10.08.2015 година.

«0» - величина, по-малка от половината на използваната единица мярка.



**Износ, внос и търговско салдо на България с трети страни по сектори на Стандартната външнотърговска класификация (SITC, рев. 4) през периода януари - юни 2014<sup>1</sup> и 2015<sup>1</sup> година**

Сектори на SITC	Износ - FOB			Внос - CIF			Търговско салдо - FOB/CIF	
	2014	2015	изменение спрямо същия период на предходната година - %	2014	2015	изменение спрямо същия период на предходната година - %	2014	2015
	млн. левове			млн. левове			млн. левове	
<b>Трети страни - общо</b>	<b>7574.1</b>	<b>8238.5</b>	<b>8.8</b>	<b>9373.3</b>	<b>9366.2</b>	<b>-0.1</b>	<b>-1799.2</b>	<b>-1127.7</b>
Храни и живи животни	571.2	767.6	34.4	295.6	397.0	34.3	275.6	370.6
Безалкохолни и алкохолни напитки и тютюн	270.6	270.6	0.0	104.5	83.0	-20.6	166.1	187.6
Необработени (сурови) материали, негодни за консумация (изкл. горивата)	588.8	610.8	3.7	882.5	1046.8	18.6	-293.7	-436.0
Минерални горива, масла и подобни продукти	2038.9	1841.6	-9.7	4037.2	3449.1	-14.6	-1998.3	-1607.5
Мазнини, масла и восъци от животински и растителен произход	23.0	76.0	230.4	20.8	22.6	8.7	2.2	53.4
Химични вещества и продукти	892.8	1009.9	13.1	724.9	814.5	12.4	167.9	195.4
Артикули, класифицирани главно според вида на материала	1571.3	1602.2	2.0	1495.5	1619.7	8.3	75.8	-17.5
Машини, оборудване и превозни средства	1083.3	1303.1	20.3	1336.5	1399.2	4.7	-253.2	-96.1
Разнообразни готови продукти, н.д.	514.4	739.3	43.7	458.4	519.9	13.4	56.0	219.4
Стоки и сделки, н.д.	19.8	17.4	-12.1	17.4	14.4	-17.2	2.4	3.0

<sup>1</sup> Предварителни данни към 10.08.2015 година.