

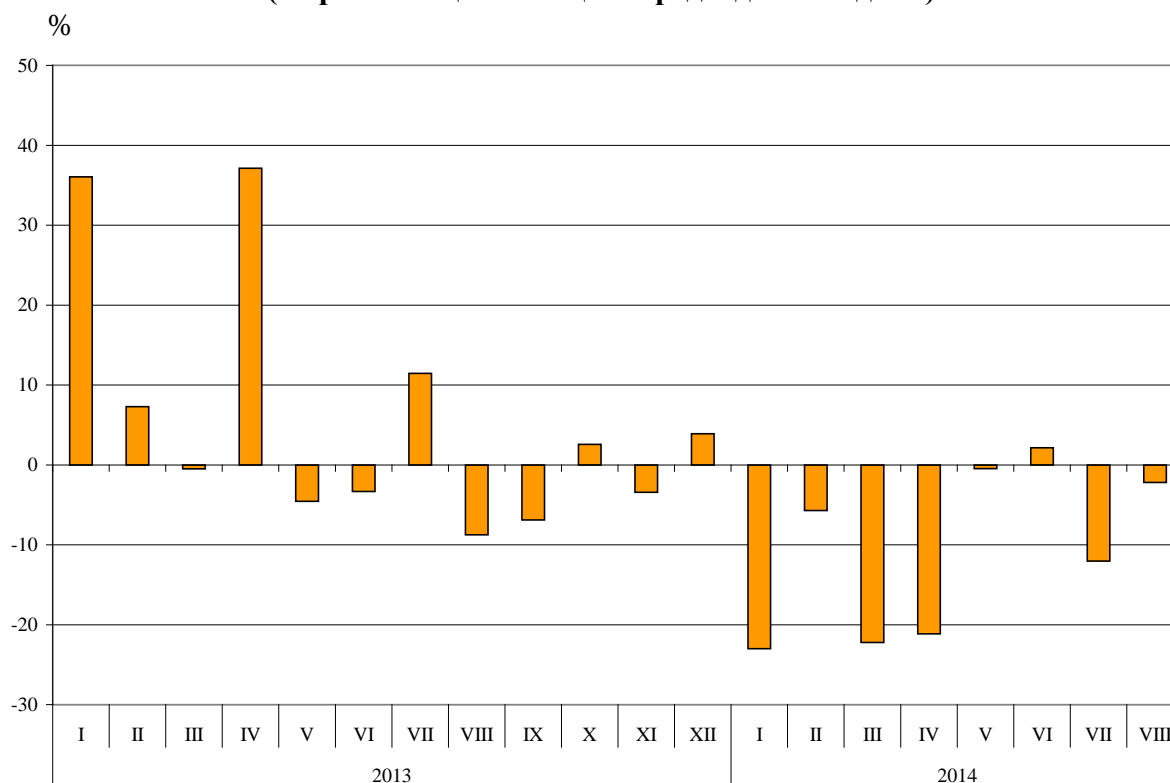


## ТЪРГОВИЯ НА БЪЛГАРИЯ С ТРЕТИ СТРАНИ ПРЕЗ ПЕРИОДА ЯНУАРИ - АВГУСТ 2014 ГОДИНА (ПРЕДВАРИТЕЛНИ ДАННИ)

През периода **януари - август 2014 г. износът** на България за **трети страни** намалява с 10.7% спрямо същия период на 2013 г. и е в размер на 10.4 млрд. лева (табл. 1 и 2 от приложението). Основни търговски партньори на България са Турция, Сингапур, Китай, Руската федерация, бившата югославска република Македония и Сърбия, които формират 54.1% от износа за трети страни (табл. 3 от приложението).

През **август 2014 г. износът** на България за **трети страни** намалява с 2.2% спрямо същия месец на предходната година и е в размер на 1.5 млрд. лева.

**Фиг. 1. Номинално изменение в стойностния обем<sup>1</sup> на износа на България за трети страни през периода 2013 - 2014 година (Спрямо същия месец на предходната година)**



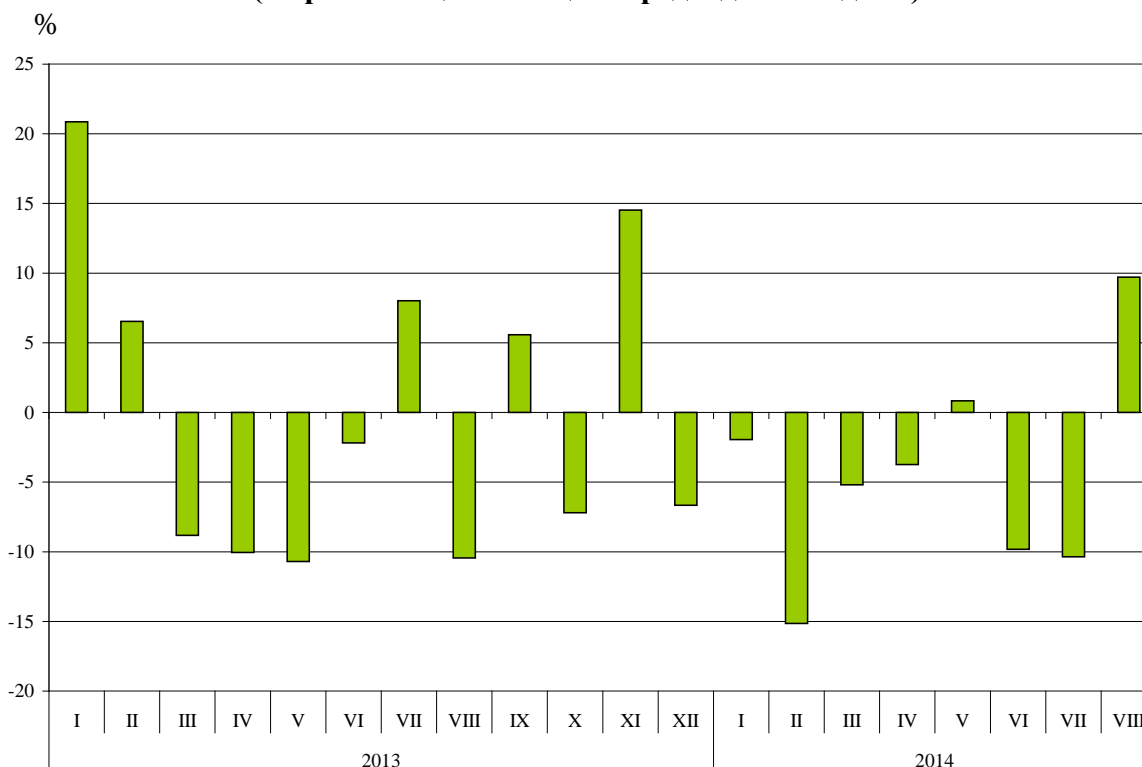
**Вносът** на България от **трети страни за първите осем месеца на 2014 г.** намалява с 4.4% спрямо същия период на 2013 г. и е на стойност 12.8 млрд. лева (по цени CIF) (табл. 1 и 2 от приложението). Най-голям е стойностният обем на стоките, внесени от Руската федерация, Турция, Китай и Украйна (табл. 3 от приложението).

През **август 2014 г. вносът** на България от **трети страни** се увеличава с 9.7% спрямо същия месец на предходната година и е в размер на 1.9 млрд. лева.

<sup>1</sup> Изменение в стойностния обем по текущи цени.



**Фиг. 2. Номинално изменение в стойностния обем<sup>1</sup> на вноса на България от трети страни през периода 2013 - 2014 година (Спрямо същия месец на предходната година)**



**Външнотърговското салдо (износ FOB - внос CIF) на България с трети страни през периода януари - август 2014 г.** е отрицателно и е на стойност 2 454.4 млн. лева (табл. 1 от приложението). По цени FOB/FOB (след елиминирание на разходите за транспорт и застраховки при внос на стоки) салдото също е отрицателно и възлиза на 1 850.8 млн. лева.

През **август 2014 г.** външнотърговското салдо (износ FOB - внос CIF) с трети страни е отрицателно и е на стойност 352.1 млн. лева.

При износа на България за трети страни, разпределен според Стандартната външнотърговска класификация, през първите осем месеца на 2014 г. в сравнение със същия период на 2013 г. най-голям ръст е отбелязан в сектор „Разнообразни готови продукти, н.д.”<sup>2</sup> (13.7%) (табл. 4 от приложението). Най-голям спад се наблюдава в секторите „Необработени (сурови) материали, негодни за консумация (изкл. горивата)”<sup>3</sup> (33.6%) и „Мазнини, масла и восъци от животински и растителен произход” (32.5%).

<sup>1</sup> Изменение в стойностния обем по текущи цени.

<sup>2</sup> Секторът включва разделите: сглобяеми конструкции; осветители, санитарни артикули, котли и радиатори за отопление, н.д.; мебели и техните части; медицинска и хирургическа мебелировка; спални артикули и други; пътнически артикули, ръчни чанти и други; облекло и допълнения за облекло; обувки; медицински, прецизни, оптични и контролни уреди и апарати, н.д.; фотографски и кинематографски апарати, оборудване и продукти; други оптични стоки; часовници и часовникови механизми; други разнообразни готови продукти, н.д.

<sup>3</sup> Секторът включва разделите: сурови кожи; маслодайни семена и плодове; суров каучук; корк и дървен материал; дървесна маса и хартия или картон за рециклиране; текстилни влакна и техните отпадъци; естествени торове и торове от животински или растителен произход и др.; метални руди и метални отпадъци; продукти от животински и растителен произход, н.д.



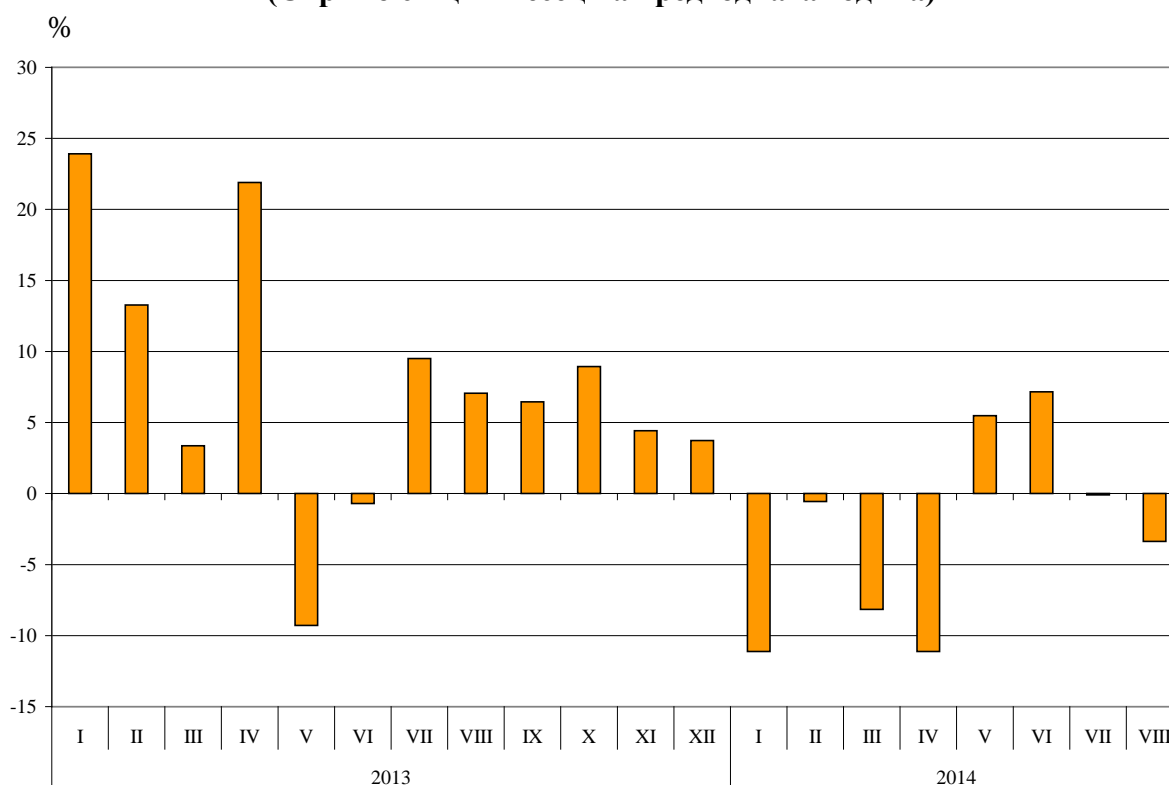
При вноса от трети страни най-голямо процентно увеличение е отчетено в сектор „Машини, оборудване и превозни средства” (22.1%). Най-голям спад се наблюдава в сектор „Минерални горива, масла и подобни продукти” (15.4%).

### Търговия на България с трети страни и ЕС - общо

През периода **януари - август 2014 г.** от България са изнесени стоки общо на стойност 27.9 млрд. лв. и спрямо съответния период на 2013 г. износьт намалява с 2.9% (табл. 1 и 2 от приложението).

През **август 2014 г. общият износ** възлиза на 3.8 млрд. лв. и намалява с 3.4% спрямо същия месец на предходната година.

**Фиг. 3. Номинално изменение в стойностния обем<sup>1</sup> на износа на България през периода 2013 - 2014 година (Спрямо същия месец на предходната година)**



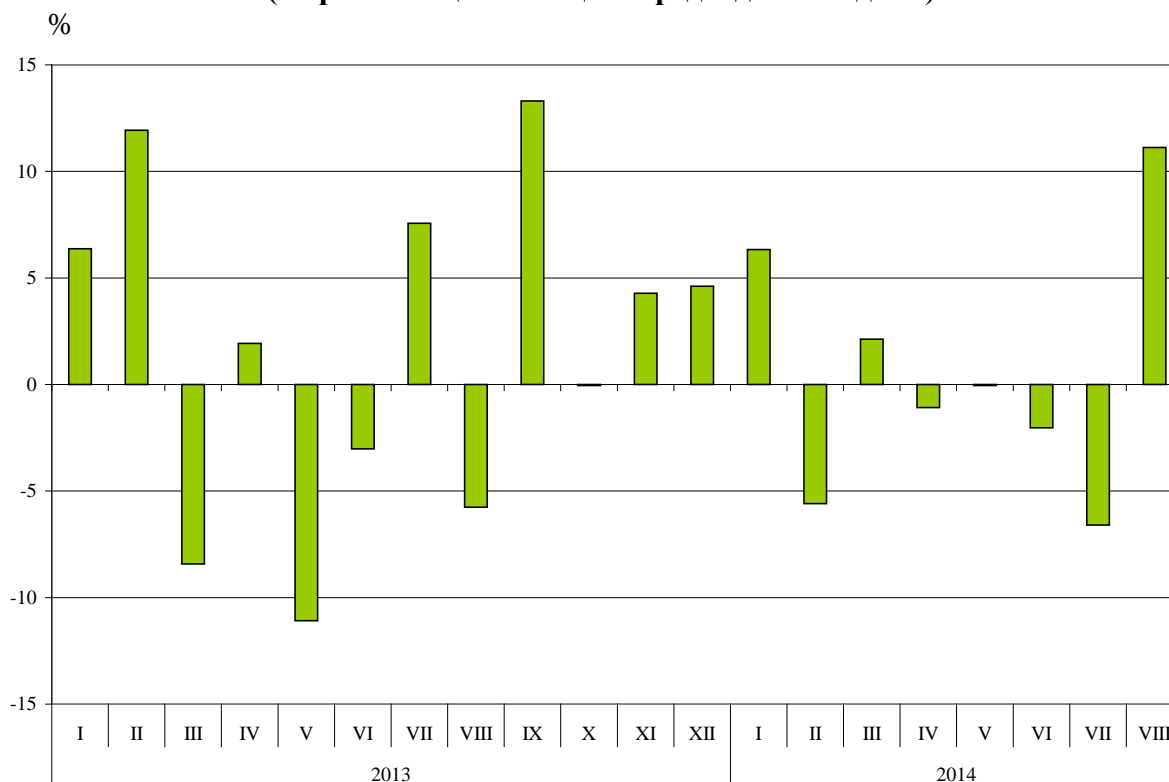
През периода **януари - август 2014 г.** в страната са внесени стоки общо на стойност 33.0 млрд. лв. (по цени CIF), или с 0.2% повече спрямо същия период на 2013 година (табл. 1 и 2 от приложението).

<sup>1</sup> Изменение в стойностния обем по текущи цени.



През август 2014 г. общият внос се увеличава с 11.1% спрямо същия месец на предходната година и възлиза на 4.3 млрд. лева.

**Фиг. 4. Номинално изменение в стойностния обем<sup>1</sup> на вноса на България през периода 2013 - 2014 година (Спрямо същия месец на предходната година)**



**Общото външнотърговско салдо (износ FOB - внос CIF)** е отрицателно през периода януари - август 2014 г. и е на стойност 5 072.6 млн. лв., което е с 906.8 млн. лв. повече от салдото за първите осем месеца на 2013 година (табл. 1 и 2 от приложението). По цени FOB/FOB (след елиминирание на разходите за транспорт и застраховки при внос на стоки) салдото през периода януари - август 2014 г. също е отрицателно и е в размер на 3 640.1 млн. лева.

През август 2014 г. общото външнотърговско салдо (износ FOB - внос CIF) е отрицателно и е на стойност 524.6 млн. лева. По цени FOB/FOB салдото също е отрицателно и е в размер на 308.4 млн. лева.

<sup>1</sup> Изменение в стойностния обем по текущи цени.

Таблица 1

Износ, внос и търговско салдо на България през периода януари - август 2013 и 2014<sup>1</sup> г. по месеци

(Млн. левове)

Месеци/Периоди	Износ - FOB			Внос - CIF			Внос - FOB <sup>2</sup>			Търговско салдо - FOB/CIF			Търговско салдо - FOB/FOB <sup>2</sup>		
	общо	ЕС <sup>3</sup>	трети страни <sup>4</sup>	общо	ЕС <sup>3</sup>	трети страни <sup>4</sup>	общо	ЕС <sup>3</sup>	трети страни <sup>4</sup>	общо	ЕС <sup>3</sup>	трети страни <sup>4</sup>	общо	ЕС <sup>3</sup>	трети страни <sup>4</sup>
I.2013	3482.5	2018.0	1464.5	3724.5	2067.5	1657.0	3558.7	1985.8	1572.9	-242.0	-49.5	-192.5	-76.2	32.2	-108.4
II.2013	3243.0	1952.2	1290.8	4033.2	2458.5	1574.7	3852.1	2355.5	1496.6	-790.2	-506.3	-283.9	-609.1	-403.3	-205.8
III.2013	3476.6	2172.7	1303.9	3852.9	2333.5	1519.4	3693.4	2244.7	1448.7	-376.3	-160.8	-215.5	-216.8	-72.0	-144.8
<b>I - III.2013</b>	<b>10202.1</b>	<b>6142.9</b>	<b>4059.2</b>	<b>11610.6</b>	<b>6859.5</b>	<b>4751.1</b>	<b>11104.2</b>	<b>6586.0</b>	<b>4518.2</b>	<b>-1408.5</b>	<b>-716.6</b>	<b>-691.9</b>	<b>-902.1</b>	<b>-443.1</b>	<b>-459.0</b>
IV.2013	3866.5	2191.7	1674.8	4359.9	2624.7	1735.2	4177.8	2518.1	1659.7	-493.4	-433.0	-60.4	-311.3	-326.4	15.1
V.2013	3308.9	1879.3	1429.6	4131.5	2374.3	1757.2	3952.8	2281.3	1671.5	-822.6	-495.0	-327.6	-643.9	-402.0	-241.9
VI.2013	3437.8	2041.0	1396.8	4240.2	2549.1	1691.1	4056.5	2447.8	1608.7	-802.4	-508.1	-294.3	-618.7	-406.8	-211.9
<b>IV - VI.2013</b>	<b>10613.2</b>	<b>6112.0</b>	<b>4501.2</b>	<b>12731.6</b>	<b>7548.1</b>	<b>5183.5</b>	<b>12187.1</b>	<b>7247.2</b>	<b>4939.9</b>	<b>-2118.4</b>	<b>-1436.1</b>	<b>-682.3</b>	<b>-1573.9</b>	<b>-1135.2</b>	<b>-438.7</b>
<b>I - VI.2013</b>	<b>20815.3</b>	<b>12254.9</b>	<b>8560.4</b>	<b>24342.2</b>	<b>14407.6</b>	<b>9934.6</b>	<b>23291.3</b>	<b>13833.2</b>	<b>9458.1</b>	<b>-3526.9</b>	<b>-2152.7</b>	<b>-1374.2</b>	<b>-2476.0</b>	<b>-1578.3</b>	<b>-897.7</b>
VII.2013	3992.4	2438.0	1554.4	4670.0	2850.9	1819.1	4464.4	2735.4	1729.0	-677.6	-412.9	-264.7	-472.0	-297.4	-174.6
VIII.2013	3917.0	2384.8	1532.2	3878.3	2191.6	1686.7	3706.1	2104.4	1601.7	38.7	193.2	-154.5	210.9	280.4	-69.5
<b>I - VIII.2013</b>	<b>28724.7</b>	<b>17077.7</b>	<b>11647.0</b>	<b>32890.5</b>	<b>19450.1</b>	<b>13440.4</b>	<b>31461.8</b>	<b>18673.0</b>	<b>12788.8</b>	<b>-4165.8</b>	<b>-2372.4</b>	<b>-1793.4</b>	<b>-2737.1</b>	<b>-1595.3</b>	<b>-1141.8</b>
I.2014	3095.3	1967.5	1127.8	3960.4	2335.7	1624.7	3788.0	2241.1	1546.9	-865.1	-368.2	-496.9	-692.7	-273.6	-419.1
II.2014	3225.0	2007.8	1217.2	3807.7	2471.4	1336.3	3647.4	2371.6	1275.8	-582.7	-463.6	-119.1	-422.4	-363.8	-58.6
III.2014	3193.0	2178.7	1014.3	3934.9	2494.5	1440.4	3778.7	2398.8	1379.9	-741.9	-315.8	-426.1	-585.7	-220.1	-365.6
<b>I - III.2014</b>	<b>9513.3</b>	<b>6154.0</b>	<b>3359.3</b>	<b>11703.0</b>	<b>7301.6</b>	<b>4401.4</b>	<b>11214.1</b>	<b>7011.5</b>	<b>4202.6</b>	<b>-2189.7</b>	<b>-1147.6</b>	<b>-1042.1</b>	<b>-1700.8</b>	<b>-857.5</b>	<b>-843.3</b>
IV.2014	3436.8	2116.1	1320.7	4312.9	2642.7	1670.2	4130.5	2536.9	1593.6	-876.1	-526.6	-349.5	-693.7	-420.8	-272.9
V.2014	3490.3	2067.4	1422.9	4129.5	2357.7	1771.8	3950.1	2264.0	1686.1	-639.2	-290.3	-348.9	-459.8	-196.6	-263.2
VI.2014	3684.2	2257.6	1426.6	4154.1	2629.2	1524.9	3975.2	2521.4	1453.8	-469.9	-371.6	-98.3	-291.0	-263.8	-27.2
<b>IV - VI.2014</b>	<b>10611.3</b>	<b>6441.1</b>	<b>4170.2</b>	<b>12596.5</b>	<b>7629.6</b>	<b>4966.9</b>	<b>12055.8</b>	<b>7322.3</b>	<b>4733.5</b>	<b>-1985.2</b>	<b>-1188.5</b>	<b>-796.7</b>	<b>-1444.5</b>	<b>-881.2</b>	<b>-563.3</b>
<b>I - VI.2014</b>	<b>20124.6</b>	<b>12595.1</b>	<b>7529.5</b>	<b>24299.5</b>	<b>14931.2</b>	<b>9368.3</b>	<b>23269.9</b>	<b>14333.8</b>	<b>8936.1</b>	<b>-4174.9</b>	<b>-2336.1</b>	<b>-1838.8</b>	<b>-3145.3</b>	<b>-1738.7</b>	<b>-1406.6</b>
VII.2014	3988.9	2621.7	1367.2	4362.0	2731.3	1630.7	4175.3	2622.8	1552.5	-373.1	-109.6	-263.5	-186.4	-1.1	-185.3
VIII.2014	3785.2	2286.8	1498.4	4309.8	2459.3	1850.5	4093.6	2336.3	1757.3	-524.6	-172.5	-352.1	-308.4	-49.5	-258.9
<b>I - VIII.2014</b>	<b>27898.7</b>	<b>17503.6</b>	<b>10395.1</b>	<b>32971.3</b>	<b>20121.8</b>	<b>12849.5</b>	<b>31538.8</b>	<b>19292.9</b>	<b>12245.9</b>	<b>-5072.6</b>	<b>-2618.2</b>	<b>-2454.4</b>	<b>-3640.1</b>	<b>-1789.3</b>	<b>-1850.8</b>

<sup>1</sup> Предварителни данни към 10.10.2014 година.

<sup>2</sup> По данни на БНБ за транспортните разходи.

<sup>3</sup> В ЕС е включена Хърватия и за периодите преди 1 юли 2013 година.

<sup>4</sup> От трети страни е изключена Хърватия и за периодите преди 1 юли 2013 година.



**Таблица 2**

**Изменение в стойностния обем на износа и вноса на България през периода  
януари - август 2014<sup>1</sup> г. спрямо същия период на предходната година**

(Проценти)

Месеци/Периоди	Износ - FOB			Внос - CIF			Внос - FOB		
	общо	ЕС <sup>2</sup>	трети страни <sup>3</sup>	общо	ЕС <sup>2</sup>	трети страни <sup>3</sup>	общо	ЕС <sup>2</sup>	трети страни <sup>3</sup>
I	-11.1	-2.5	-23.0	6.3	13.0	-1.9	6.4	12.9	-1.7
II	-0.6	2.8	-5.7	-5.6	0.5	-15.1	-5.3	0.7	-14.8
III	-8.2	0.3	-22.2	2.1	6.9	-5.2	2.3	6.9	-4.7
<b>I - III</b>	<b>-6.8</b>	<b>0.2</b>	<b>-17.2</b>	<b>0.8</b>	<b>6.4</b>	<b>-7.4</b>	<b>1.0</b>	<b>6.5</b>	<b>-7.0</b>
IV	-11.1	-3.4	-21.1	-1.1	0.7	-3.7	-1.1	0.7	-4.0
V	5.5	10.0	-0.5	0.0	-0.7	0.8	-0.1	-0.8	0.9
VI	7.2	10.6	2.1	-2.0	3.1	-9.8	-2.0	3.0	-9.6
<b>IV - VI</b>	<b>0.0</b>	<b>5.4</b>	<b>-7.4</b>	<b>-1.1</b>	<b>1.1</b>	<b>-4.2</b>	<b>-1.1</b>	<b>1.0</b>	<b>-4.2</b>
<b>I - VI</b>	<b>-3.3</b>	<b>2.8</b>	<b>-12.0</b>	<b>-0.2</b>	<b>3.6</b>	<b>-5.7</b>	<b>-0.1</b>	<b>3.6</b>	<b>-5.5</b>
VII	-0.1	7.5	-12.0	-6.6	-4.2	-10.4	-6.5	-4.1	-10.2
VIII	-3.4	-4.1	-2.2	11.1	12.2	9.7	10.5	11.0	9.7
<b>I - VIII</b>	<b>-2.9</b>	<b>2.5</b>	<b>-10.7</b>	<b>0.2</b>	<b>3.5</b>	<b>-4.4</b>	<b>0.2</b>	<b>3.3</b>	<b>-4.2</b>

<sup>1</sup> Предварителни данни към 10.10.2014 година.

<sup>2</sup> В ЕС е включена Хърватия и за периодите преди 1 юли 2013 година.

<sup>3</sup> От трети страни е изключена Хърватия и за периодите преди 1 юли 2013 година.



Износ, внос и търговско салдо на България с основни партньори<sup>1</sup> от трети страни през периода януари - август 2013 и 2014<sup>2</sup> година

Страни	Износ - FOB			Внос - CIF			Търговско салдо - FOB/CIF	
	2013	2014	изменение спрямо същия период на предходната година - %	2013	2014	изменение спрямо същия период на предходната година - %	2013	2014
	млн. левове			млн. левове			млн. левове	
<b>Трети страни<sup>3</sup> - общо</b>	<b>11647.0</b>	<b>10395.1</b>	<b>-10.7</b>	<b>13440.4</b>	<b>12849.5</b>	<b>-4.4</b>	<b>-1793.4</b>	<b>-2454.4</b>
в това число:								
Албания	84.6	69.5	-17.8	20.8	20.5	-1.4	63.8	49.0
Бивша югославска република Македония	438.5	438.1	-0.1	351.0	334.6	-4.7	87.5	103.5
Босна и Херцеговина	53.2	51.0	-4.1	37.3	43.6	16.9	15.9	7.4
Бразилия	16.0	17.9	11.9	59.5	67.4	13.3	-43.5	-49.5
Виетнам	19.4	22.2	14.4	40.5	56.8	40.2	-21.1	-34.6
Гибралтар	709.4	153.6	-78.3	0.0	0.0	0.0	709.4	153.6
Грузия	231.8	253.7	9.4	314.8	302.2	-4.0	-83.0	-48.5
Египет	231.5	275.6	19.0	58.4	214.4	267.1	173.1	61.2
Израел	132.9	166.7	25.4	64.1	96.4	50.4	68.8	70.3
Индия	38.0	56.8	49.5	147.8	138.5	-6.3	-109.8	-81.7
Индонезия	31.8	35.2	10.7	36.6	38.4	4.9	-4.8	-3.2
Ислямска република Иран	17.5	67.6	286.3	2.2	16.3	640.9	15.3	51.3
Казахстан	36.8	34.9	-5.2	52.2	50.1	-4.0	-15.4	-15.2
Канада	118.6	42.6	-64.1	22.0	28.3	28.6	96.6	14.3
Китай	767.0	706.5	-7.9	994.3	1091.5	9.8	-227.3	-385.0
Либия	172.3	143.5	-16.7	3.0	133.2	4340.0	169.3	10.3
Мароко	104.3	108.0	3.5	27.5	45.4	65.1	76.8	62.6
Намибия	202.7	78.2	-61.4	0.4	0.0	x	202.3	78.2
Норвегия	45.8	40.8	-10.9	21.5	24.7	14.9	24.3	16.1
Обединени арабски емирства	203.1	344.7	69.7	57.8	51.1	-11.6	145.3	293.6
Перу	10.4	5.0	-51.9	9.9	23.7	139.4	0.5	-18.7
Република Корея	109.9	119.2	8.5	115.4	106.7	-7.5	-5.5	12.5
Република Южна Африка	276.6	40.2	-85.5	36.6	30.5	-16.7	240.0	9.7
Руска федерация	729.8	665.9	-8.8	6340.7	4916.9	-22.5	-5610.9	-4251.0
Съединени американски щати	396.8	381.6	-3.8	237.0	413.2	74.3	159.8	-31.6
Сингапур	226.9	782.5	244.9	17.7	21.5	21.5	209.2	761.0
Сирийска арабска република	76.2	103.6	36.0	22.7	26.9	18.5	53.5	76.7
Сърбия	483.0	433.4	-10.3	320.4	400.5	25.0	162.6	32.9
Тайван	33.1	25.8	-22.1	84.0	104.5	24.4	-50.9	-78.7
Турция	2789.7	2598.4	-6.9	1830.7	1914.7	4.6	959.0	683.7
Украйна	544.1	194.0	-64.3	711.9	774.9	8.8	-167.8	-580.9
Швейцария	200.9	163.7	-18.5	271.9	229.2	-15.7	-71.0	-65.5
Япония	37.6	36.3	-3.5	81.6	110.6	35.5	-44.0	-74.3

<sup>1</sup> Страна партньор е тази, от/за която стоките са получени/изпратени.

<sup>2</sup> Предварителни данни към 10.10.2014 година.

<sup>3</sup> От трети страни е изключена Хърватия.

x - поради естеството на данните не може да има случай.



**Износ, внос и търговско салдо на България с трети страни по сектори на Стандартната външнотърговска класификация (SITC, рев. 4) през периода януари - август 2013 и 2014<sup>1</sup> година**

Сектори на SITC	Износ - FOB			Внос - CIF			Търговско салдо - FOB/CIF	
	2013	2014	изменение спрямо същия период на предходната година - %	2013	2014	изменение спрямо същия период на предходната година - %	2013	2014
	млн. левове			млн. левове			млн. левове	
<b>Трети страни<sup>2</sup> - общо</b>	<b>11647.0</b>	<b>10395.1</b>	<b>-10.7</b>	<b>13440.4</b>	<b>12849.5</b>	<b>-4.4</b>	<b>-1793.4</b>	<b>-2454.4</b>
Храни и живи животни	1045.6	891.0	-14.8	409.1	383.9	-6.2	636.5	507.1
Безалкохолни и алкохолни напитки и тютюн	403.7	358.4	-11.2	116.7	139.5	19.5	287.0	218.9
Необработени (сурови) материали, негодни за консумация (изкл. горивата)	1218.6	808.6	-33.6	1191.9	1112.6	-6.7	26.7	-304.0
Минерални горива, масла и подобни продукти	3527.5	2792.5	-20.8	6568.2	5554.1	-15.4	-3040.7	-2761.6
Мазнини, масла и восъци от животински и растителен произход	43.7	29.5	-32.5	29.9	27.3	-8.7	13.8	2.2
Химични вещества и продукти	1103.3	1149.9	4.2	984.2	996.9	1.3	119.1	153.0
Артикули, класифицирани главно според вида на материала	2177.7	2170.9	-0.3	2013.7	2067.8	2.7	164.0	103.1
Машини, оборудване и превозни средства	1469.0	1469.5	0.0	1575.2	1922.7	22.1	-106.2	-453.2
Разнообразни готови продукти, н.д.	614.8	699.2	13.7	532.4	620.0	16.5	82.4	79.2
Стоки и сделки, н.д.	43.1	25.6	-40.6	19.1	24.7	29.3	24.0	0.9

<sup>1</sup> Предварителни данни към 10.10.2014 година.

<sup>2</sup> От трети страни е изключена Хърватия.