

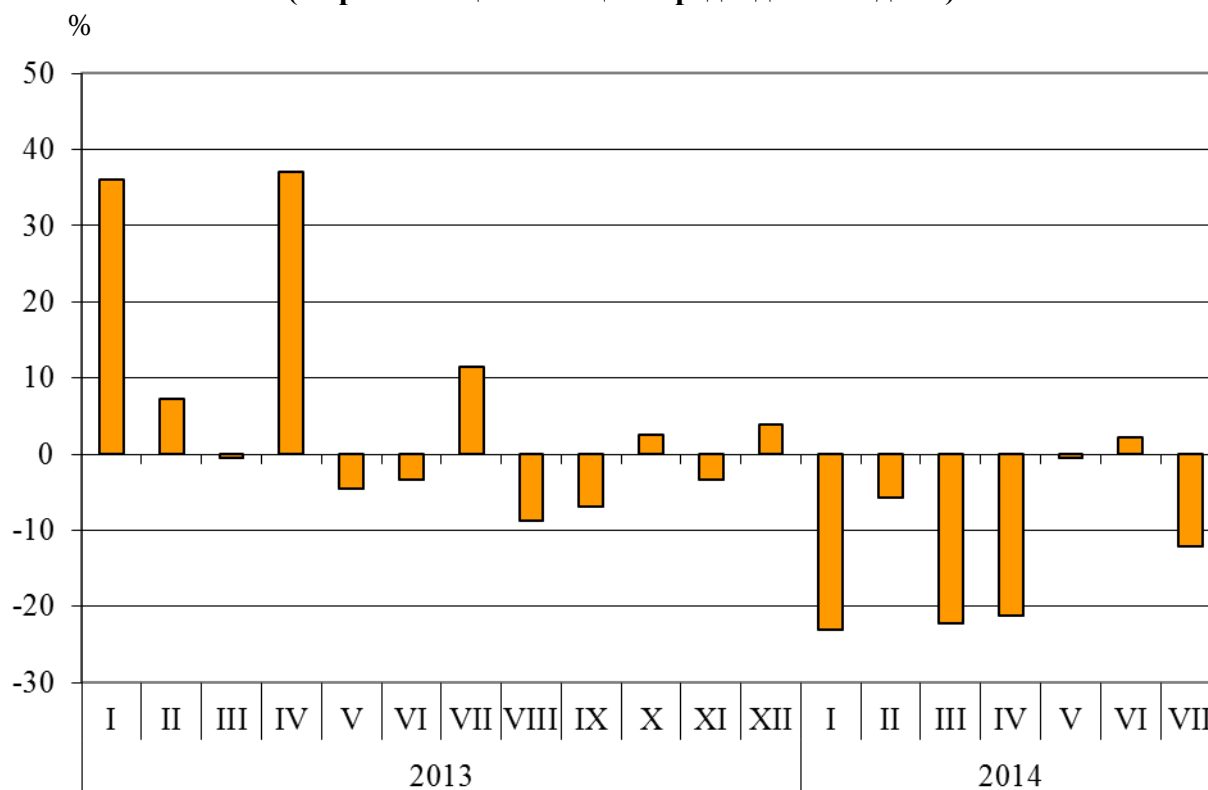


ТЪРГОВИЯ НА БЪЛГАРИЯ С ТРЕТИ СТРАНИ ПРЕЗ ПЕРИОДА ЯНУАРИ - ЮЛИ 2014 ГОДИНА (ПРЕДВАРИТЕЛНИ ДАННИ)

През периода **януари - юли 2014 г. износът** на България за **трети страни** намалява с 12.0% спрямо същия период на 2013 г. и е в размер на 8.9 млрд. лева (табл. 1 и 2 от приложението). Основни търговски партньори на България са Турция, Сингапур, Руската федерация, Китай, бившата югославска република Македония и Сърбия, които формират 54.1% от износа за трети страни (табл. 3 от приложението).

През **юли 2014 г. износът** на България за **трети страни** намалява с 12.0% спрямо същия месец на предходната година и е в размер на 1.4 млрд. лева.

Фиг. 1. Номинално изменение в стойностния обем¹ на износа на България за трети страни през периода 2013 - 2014 година (Спрямо същия месец на предходната година)



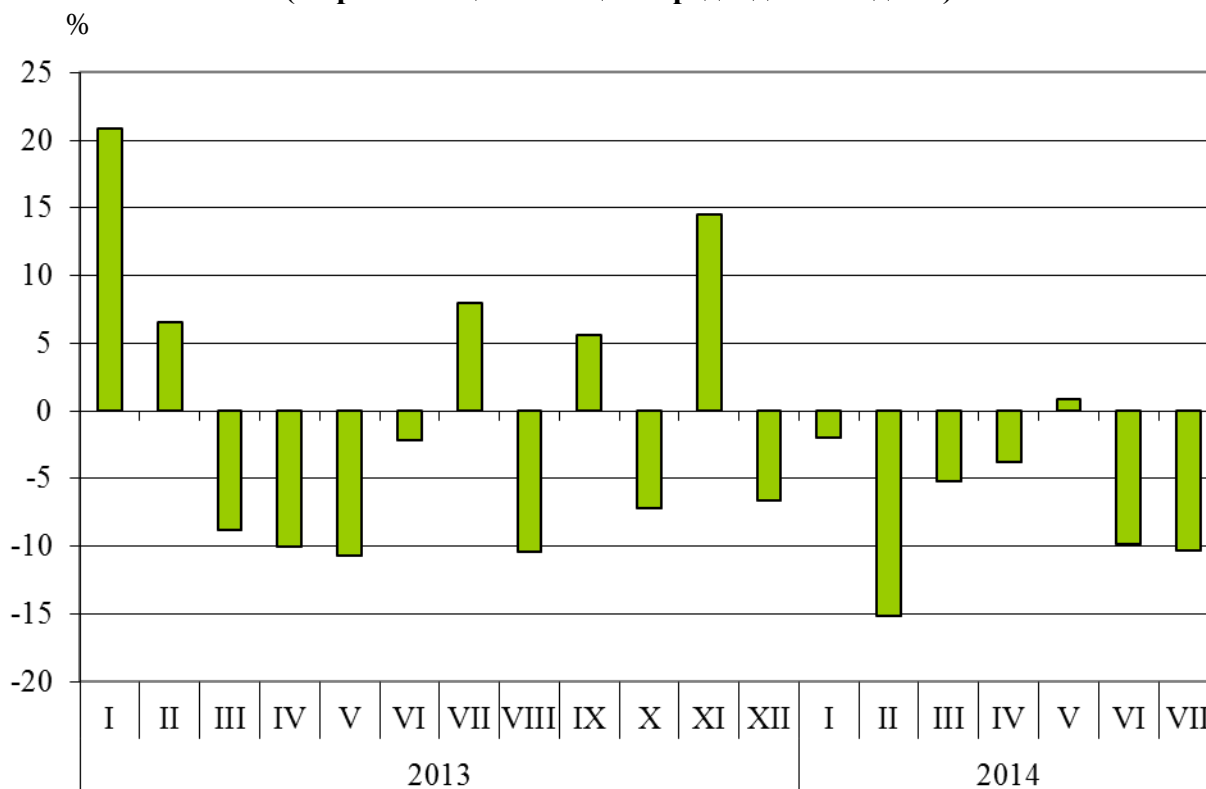
Вносът на България от **трети страни за първите седем месеца на 2014 г.** намалява с 6.4% спрямо същия период на предходната година и е на стойност 11.0 млрд. лева (по цени CIF) (табл. 1 и 2 от приложението). Най-голям е стойностният обем на стоките, внесени от Руската федерация, Турция, Китай и Украйна (табл. 3 от приложението).

През **юли 2014 г. вносът** на България от **трети страни** намалява с 10.4% спрямо същия месец на предходната година и е в размер на 1.6 млрд. лева.

¹ Изменение в стойностния обем по текущи цени.



Фиг. 2. Номинално изменение в стойността на вноса на България от трети страни през периода 2013 - 2014 година (Спрямо същия месец на предходната година)



Външнотърговското салдо (износ FOB - внос CIF) на България с трети страни през периода януари - юли 2014 г. е отрицателно и е на стойност 2 102.3 млн. лева (табл. 1 от приложението). По цени FOB/FOB (след елиминирание на разходите за транспорт и застраховки при внос на стоки) салдото също е отрицателно и възлиза на 1 591.9 млн. лева.

През юли 2014 г. външнотърговското салдо (износ FOB - внос CIF) с трети страни е отрицателно и е на стойност 263.5 млн. лева.

При износа на България за трети страни, разпределен според Стандартната външнотърговска класификация, през първите седем месеца на 2014 г. в сравнение със същия период на предходната година най-голям ръст е отбелязан в сектор „Разнообразни готови продукти, н.д.”² (15.8%) (табл. 4 от приложението). Най-голям спад се наблюдава в секторите „Необработени (сурови) материали, негодни за консумация (изкл. горивата)”³ (39.3%) и „Мазнини, масла и восъци от животински и растителен произход” (28.6%).

¹ Изменение в стойността на обем по текущи цени.

² Секторът включва разделите: сглобяеми конструкции; осветители, санитарни артикули, котли и радиатори за отопление, н.д.; мебели и техните части; медицинска и хирургическа мебелировка; спални артикули и други; пътнически артикули, ръчни чанти и други; облекло и допълнения за облекло; обувки; медицински, прецизни, оптични и контролни уреди и апарати, н.д.; фотографски и кинематографски апарати, оборудване и продукти; други оптични стоки; часовници и часовникови механизми; други разнообразни готови продукти, н.д.

³ Секторът включва разделите: сурови кожи; маслодайни семена и плодове; суров каучук; корк и дървен материал; дървесна маса и хартия или картон за рециклиране; текстилни влакна и техните отпадъци; естествени торове и торове от животински или растителен произход и др.; метални руди и метални отпадъци; продукти от животински и растителен произход, н.д.



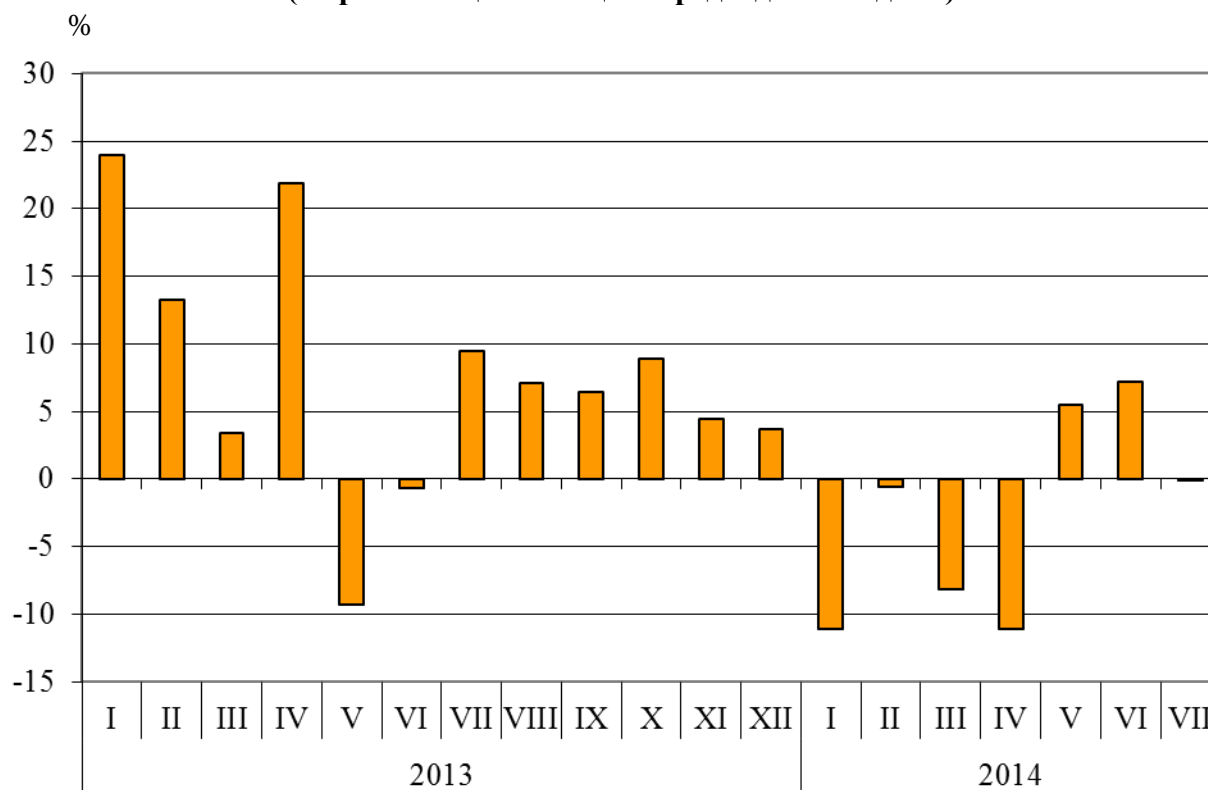
При вноса от трети страни най-голямо процентно увеличение е отчетено в сектор „Разнообразни готови продукти, н.д.” (19.4%). Най-голям спад се наблюдава в сектор „Минерални горива, масла и подобни продукти” (18.2%).

Търговия на България с трети страни и ЕС - общо

През периода **януари - юли 2014 г.** от България са изнесени стоки общо на стойност 24.1 млрд. лв. и спрямо съответния период на 2013 г. износьт намалява с 2.8% (табл. 1 и 2 от приложението).

През **юли 2014 г.** общият износ възлиза на 4.0 млрд. лв. и намалява с 0.1% спрямо същия месец на предходната година.

Фиг. 3. Номинално изменение в стойностния обем¹ на износа на България през периода 2013 - 2014 година (Спрямо същия месец на предходната година)



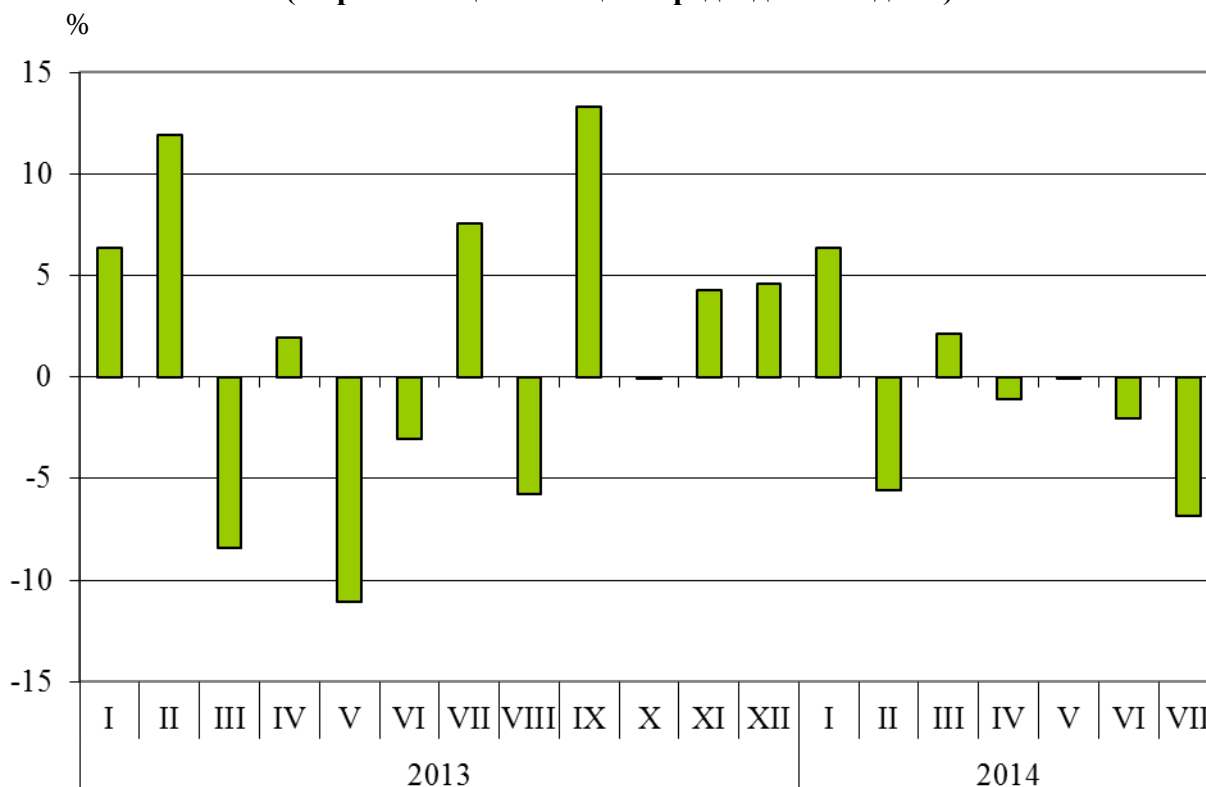
През периода **януари - юли 2014 г.** в страната са внесени стоки общо на стойност 28.7 млрд. лв. (по цени CIF), или с 1.2% по-малко спрямо същия период на 2013 година (табл. 1 и 2 от приложението).

¹ Изменение в стойностния обем по текущи цени.



През юли 2014 г. **общият внос** намалява с 6.8% спрямо същия месец на предходната година и възлиза на 4.4 млрд. лева.

Фиг. 4. Номинално изменение в стойностния обем¹ на вноса на България през периода 2013 - 2014 година (Спрямо същия месец на предходната година)



Общото външнотърговско салдо (износ FOB - внос CIF) е отрицателно през периода януари - юли 2014 г. и е на стойност 4 538.2 млн. лв., което е с 333.7 млн. лв. повече от салдото за първите седем месеца на 2013 година (табл. 1 и 2 от приложението). По цени FOB/FOB (след елиминиране на разходите за транспорт и застраховки при внос на стоки) салдото през периода януари - юли 2014 г. също е отрицателно и е в размер на 3 294.3 млн. лева.

През юли 2014 г. общото външнотърговско салдо (износ FOB - внос CIF) е отрицателно и е на стойност 363.3 млн. лева. По цени FOB/FOB салдото също е отрицателно и е в размер на 149.0 млн. лева.

¹ Изменение в стойностния обем по текущи цени.

Таблица 1

Износ, внос и търговско салдо на България през периода януари - юли 2013 и 2014¹ г. по месеци

(Млн. левове)

Месеци/Периоди	Износ - FOB			Внос - CIF			Внос - FOB ²			Търговско салдо - FOB/CIF			Търговско салдо - FOB/FOB ²		
	общо	ЕС ³	трети страни ⁴	общо	ЕС ³	трети страни ⁴	общо	ЕС ³	трети страни ⁴	общо	ЕС ³	трети страни ⁴	общо	ЕС ³	трети страни ⁴
I.2013	3482.5	2018.0	1464.5	3724.5	2067.5	1657.0	3558.7	1985.8	1572.9	-242.0	-49.5	-192.5	-76.2	32.2	-108.4
II.2013	3243.0	1952.2	1290.8	4033.2	2458.5	1574.7	3852.1	2355.5	1496.6	-790.2	-506.3	-283.9	-609.1	-403.3	-205.8
III.2013	3476.6	2172.7	1303.9	3852.9	2333.5	1519.4	3693.4	2244.7	1448.7	-376.3	-160.8	-215.5	-216.8	-72.0	-144.8
I - III.2013	10202.1	6142.9	4059.2	11610.6	6859.5	4751.1	11104.2	6586.0	4518.2	-1408.5	-716.6	-691.9	-902.1	-443.1	-459.0
IV.2013	3866.5	2191.7	1674.8	4359.9	2624.7	1735.2	4177.8	2518.1	1659.7	-493.4	-433.0	-60.4	-311.3	-326.4	15.1
V.2013	3308.9	1879.3	1429.6	4131.5	2374.3	1757.2	3952.8	2281.3	1671.5	-822.6	-495.0	-327.6	-643.9	-402.0	-241.9
VI.2013	3437.8	2041.0	1396.8	4240.2	2549.1	1691.1	4056.5	2447.8	1608.7	-802.4	-508.1	-294.3	-618.7	-406.8	-211.9
IV - VI.2013	10613.2	6112.0	4501.2	12731.6	7548.1	5183.5	12187.1	7247.2	4939.9	-2118.4	-1436.1	-682.3	-1573.9	-1135.2	-438.7
I - VI.2013	20815.3	12254.9	8560.4	24342.2	14407.6	9934.6	23291.3	13833.2	9458.1	-3526.9	-2152.7	-1374.2	-2476.0	-1578.3	-897.7
VII.2013	3992.4	2438.0	1554.4	4670.0	2850.9	1819.1	4464.4	2735.4	1729.0	-677.6	-412.9	-264.7	-472.0	-297.4	-174.6
I - VII.2013	24807.7	14692.9	10114.8	29012.2	17258.5	11753.7	27755.7	16568.6	11187.1	-4204.5	-2565.6	-1638.9	-2948.0	-1875.7	-1072.3
I.2014	3095.3	1967.5	1127.8	3960.4	2335.7	1624.7	3788.0	2241.1	1546.9	-865.1	-368.2	-496.9	-692.7	-273.6	-419.1
II.2014	3225.0	2007.8	1217.2	3807.7	2471.4	1336.3	3647.4	2371.6	1275.8	-582.7	-463.6	-119.1	-422.4	-363.8	-58.6
III.2014	3193.0	2178.7	1014.3	3934.9	2494.5	1440.4	3778.7	2398.8	1379.9	-741.9	-315.8	-426.1	-585.7	-220.1	-365.6
I - III.2014	9513.3	6154.0	3359.3	11703.0	7301.6	4401.4	11214.1	7011.5	4202.6	-2189.7	-1147.6	-1042.1	-1700.8	-857.5	-843.3
IV.2014	3436.8	2116.1	1320.7	4312.9	2642.7	1670.2	4130.5	2536.9	1593.6	-876.1	-526.6	-349.5	-693.7	-420.8	-272.9
V.2014	3490.3	2067.4	1422.9	4129.5	2357.7	1771.8	3950.1	2264.0	1686.1	-639.2	-290.3	-348.9	-459.8	-196.6	-263.2
VI.2014	3684.2	2257.6	1426.6	4154.1	2629.2	1524.9	3975.2	2521.4	1453.8	-469.9	-371.6	-98.3	-291.0	-263.8	-27.2
IV - VI.2014	10611.3	6441.1	4170.2	12596.5	7629.6	4966.9	12055.8	7322.3	4733.5	-1985.2	-1188.5	-796.7	-1444.5	-881.2	-563.3
I - VI.2014	20124.6	12595.1	7529.5	24299.5	14931.2	9368.3	23269.9	14333.8	8936.1	-4174.9	-2336.1	-1838.8	-3145.3	-1738.7	-1406.6
VII.2014	3988.2	2621.0	1367.2	4351.5	2720.8	1630.7	4137.2	2584.7	1552.5	-363.3	-99.8	-263.5	-149.0	36.3	-185.3
I - VII.2014	24112.8	15216.1	8896.7	28651.0	17652.0	10999.0	27407.1	16918.5	10488.6	-4538.2	-2435.9	-2102.3	-3294.3	-1702.4	-1591.9

¹ Предварителни данни към 12.09.2014 година.

² По данни на БНБ за транспортните разходи.

³ В ЕС е включена Хърватия и за периодите преди 1 юли 2013 година.

⁴ От трети страни е изключена Хърватия и за периодите преди 1 юли 2013 година.



Таблица 2

Изменение в стойностния обем на износа и вноса на България през периода януари - юли 2014¹ г. спрямо същия период на предходната година

(Проценти)

Месеци/Периоди	Износ - FOB			Внос - CIF			Внос - FOB		
	общо	ЕС ²	трети страни ³	общо	ЕС ²	трети страни ³	общо	ЕС ²	трети страни ³
I	-11.1	-2.5	-23.0	6.3	13.0	-1.9	6.4	12.9	-1.7
II	-0.6	2.8	-5.7	-5.6	0.5	-15.1	-5.3	0.7	-14.8
III	-8.2	0.3	-22.2	2.1	6.9	-5.2	2.3	6.9	-4.7
I - III	-6.8	0.2	-17.2	0.8	6.4	-7.4	1.0	6.5	-7.0
IV	-11.1	-3.4	-21.1	-1.1	0.7	-3.7	-1.1	0.7	-4.0
V	5.5	10.0	-0.5	0.0	-0.7	0.8	-0.1	-0.8	0.9
VI	7.2	10.6	2.1	-2.0	3.1	-9.8	-2.0	3.0	-9.6
IV - VI	0.0	5.4	-7.4	-1.1	1.1	-4.2	-1.1	1.0	-4.2
I - VI	-3.3	2.8	-12.0	-0.2	3.6	-5.7	-0.1	3.6	-5.5
VII	-0.1	7.5	-12.0	-6.8	-4.6	-10.4	-7.3	-5.5	-10.2
I - VII	-2.8	3.6	-12.0	-1.2	2.3	-6.4	-1.3	2.1	-6.2

¹ Предварителни данни към 12.09.2014 година.

² В ЕС е включена Хърватия и за периодите преди 1 юли 2013 година.

³ От трети страни е изключена Хърватия и за периодите преди 1 юли 2013 година.



Таблица 3

Износ, внос и търговско салдо на България с основни партньори¹ от трети страни през периода януари - юли 2013 и 2014² година

Страни	Износ - FOB			Внос - CIF			Търговско салдо - FOB/CIF	
	2013	2014	изменение спрямо същия период на предходната година - %	2013	2014	изменение спрямо същия период на предходната година - %	2013	2014
	млн. левове			млн. левове			млн. левове	
Трети страни³ - общо	10114.8	8896.7	-12.0	11753.7	10999.0	-6.4	-1638.9	-2102.3
в това число:								
Албания	75.0	60.1	-19.9	18.7	18.1	-3.2	56.3	42.0
Бивша югославска република Македония	385.5	378.4	-1.8	310.9	294.2	-5.4	74.6	84.2
Босна и Херцеговина	45.3	44.9	-0.9	32.1	36.7	14.3	13.2	8.2
Бразилия	13.7	16.3	19.0	48.5	59.6	22.9	-34.8	-43.3
Вьетнам	16.9	20.1	18.9	34.4	51.4	49.4	-17.5	-31.3
Гибралтар	709.4	133.2	-81.2	0.0	0.0	0.0	709.4	133.2
Грузия	201.5	218.3	8.3	284.6	196.0	-31.1	-83.1	22.3
Египет	206.5	212.8	3.1	45.1	210.9	367.6	161.4	1.9
Израел	110.4	161.2	46.0	59.1	85.2	44.2	51.3	76.0
Индия	32.1	48.6	51.4	129.4	116.0	-10.4	-97.3	-67.4
Индонезия	23.7	25.3	6.8	31.3	33.6	7.3	-7.6	-8.3
Ислямска република Иран	13.3	65.7	394.0	2.1	3.7	76.2	11.2	62.0
Казахстан	33.0	30.6	-7.3	46.3	46.7	0.9	-13.3	-16.1
Канада	113.5	36.4	-67.9	19.2	25.2	31.3	94.3	11.2
Китай	623.3	577.9	-7.3	870.1	963.1	10.7	-246.8	-385.2
Либия	152.9	111.7	-26.9	0.1	133.2	133100.0	152.8	-21.5
Мароко	97.5	104.8	7.5	27.5	37.9	37.8	70.0	66.9
Намибия	180.3	77.9	-56.8	0.4	0.0	x	179.9	77.9
Норвегия	39.1	34.7	-11.3	17.8	20.1	12.9	21.3	14.6
Обединени арабски емирства	159.8	309.7	93.8	54.5	44.7	-18.0	105.3	265.0
Перу	10.1	4.8	-52.5	9.0	21.8	142.2	1.1	-17.0
Република Корея	106.3	76.1	-28.4	100.3	94.1	-6.2	6.0	-18.0
Република Южна Африка	272.0	38.1	-86.0	32.0	29.5	-7.8	240.0	8.6
Руска федерация	620.1	579.4	-6.6	5514.0	4092.0	-25.8	-4893.9	-3512.6
Сингапур	84.5	644.5	662.7	15.8	19.7	24.7	68.7	624.8
Сирийска арабска република	56.3	83.5	48.3	22.6	22.6	0.0	33.7	60.9
Съединени американски щати	357.7	347.4	-2.9	201.3	335.7	66.8	156.4	11.7
Сърбия	425.4	369.3	-13.2	276.1	348.5	26.2	149.3	20.8
Тайван	29.8	21.9	-26.5	72.6	86.0	18.5	-42.8	-64.1
Турция	2501.6	2260.7	-9.6	1621.4	1710.7	5.5	880.2	550.0
Украйна	428.7	138.4	-67.7	609.0	708.2	16.3	-180.3	-569.8
Швейцария	175.6	143.7	-18.2	246.3	203.8	-17.3	-70.7	-60.1
Япония	32.1	30.3	-5.6	71.1	99.7	40.2	-39.0	-69.4

¹ Страна партньор е тази, от/за която стоките са получени/изпратени.

² Предварителни данни към 12.09.2014 година.

³ От трети страни е изключена Хърватия.

x- поради естеството на данните не може да има случай.



Таблица 4

Износ, внос и търговско салдо на България с трети страни по сектори на Стандартната външнотърговска класификация (SITC, рев. 4) през периода януари - юли 2013 и 2014¹ година

Сектори на SITC	Износ - FOB			Внос - CIF			Търговско салдо - FOB/CIF	
	2013	2014	изменение спрямо същия период на предходната година - %	2013	2014	изменение спрямо същия период на предходната година - %	2013	2014
	млн. левове			млн. левове			млн. левове	
Трети страни² - общо	10114.8	8896.7	-12.0	11753.7	10999.0	-6.4	-1638.9	-2102.3
Храни и живи животни	863.5	724.8	-16.1	371.5	340.9	-8.2	492.0	383.9
Безалкохолни и алкохолни напитки и тютюн	350.3	317.5	-9.4	110.5	126.0	14.0	239.8	191.5
Необработени (сурови) материали, негодни за консумация (изкл. горивата)	1112.8	675.3	-39.3	1055.1	1001.5	-5.1	57.7	-326.2
Минерални горива, масла и подобни продукти	3036.6	2325.1	-23.4	5728.2	4683.4	-18.2	-2691.6	-2358.3
Мазнини, масла и восъци от животински и растителен произход	36.4	26.0	-28.6	25.9	24.4	-5.8	10.5	1.6
Химични вещества и продукти	956.6	1019.0	6.5	833.1	858.4	3.0	123.5	160.6
Артикули, класифицирани главно според вида на материала	1884.1	1859.8	-1.3	1772.6	1781.9	0.5	111.5	77.9
Машини, оборудване и превозни средства	1291.0	1296.5	0.4	1379.7	1610.8	16.8	-88.7	-314.3
Разнообразни готови продукти, н.д.	544.3	630.3	15.8	460.1	549.5	19.4	84.2	80.8
Стоки и сделки, н.д.	39.2	22.4	-42.9	17.0	22.2	30.6	22.2	0.2

¹ Предварителни данни към 12.09.2014 година.

² От трети страни е изключена Хърватия.