

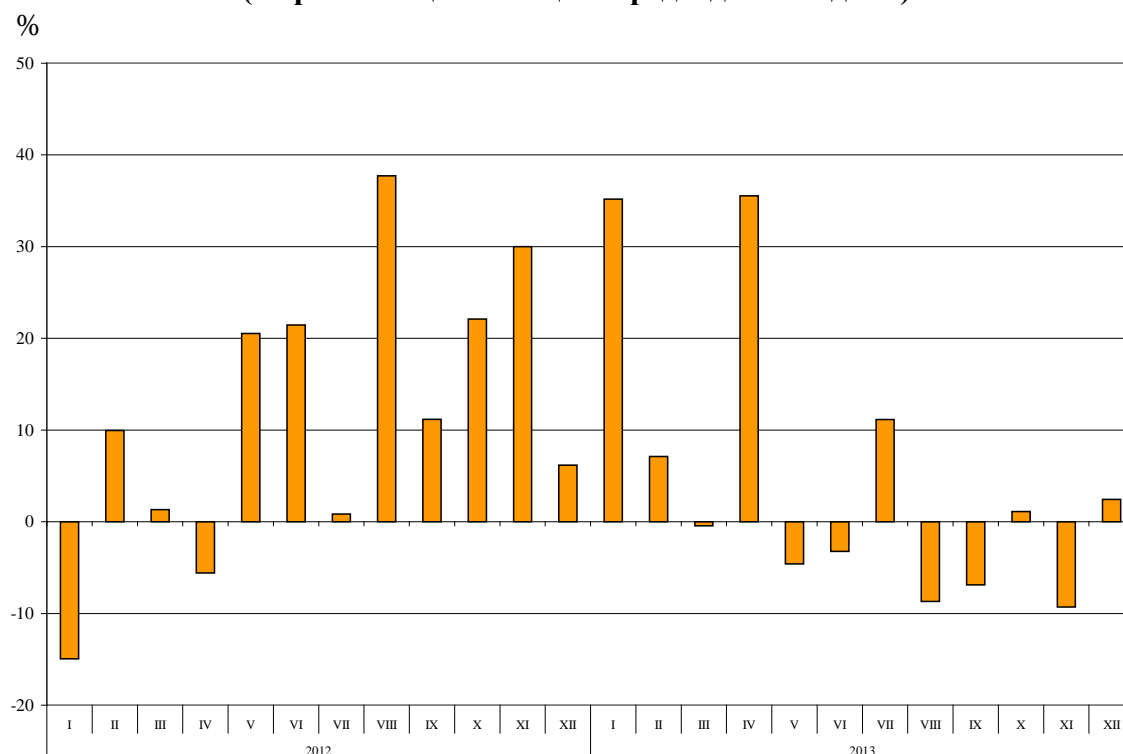


## ТЪРГОВИЯ НА БЪЛГАРИЯ С ТРЕТИ СТРАНИ ЗА 2013 ГОДИНА (ПРЕДВАРИТЕЛНИ ДАННИ)

През **2013 г. износът** на България за **трети страни** се увеличава с 3.5% спрямо 2012 г. и е в размер на 17.3 млрд. лв. (табл. 1 и 2 от приложението). Основни търговски партньори на България са Турция, Китай, Руската федерация, Украйна, Гибралтар и Сърбия, които формират 50.0% от износа за трети страни (табл. 3 от приложението).

През **декември 2013 г. износът за трети страни** се увеличава с 2.4% спрямо същия месец на предходната година и е в размер на 1.4 млрд. лева.

**Фиг. 1. Номинално изменение в стойностния обем<sup>1</sup> на износа на България за трети страни за периода 2012 - 2013 година (Спрямо същия месец на предходната година)**



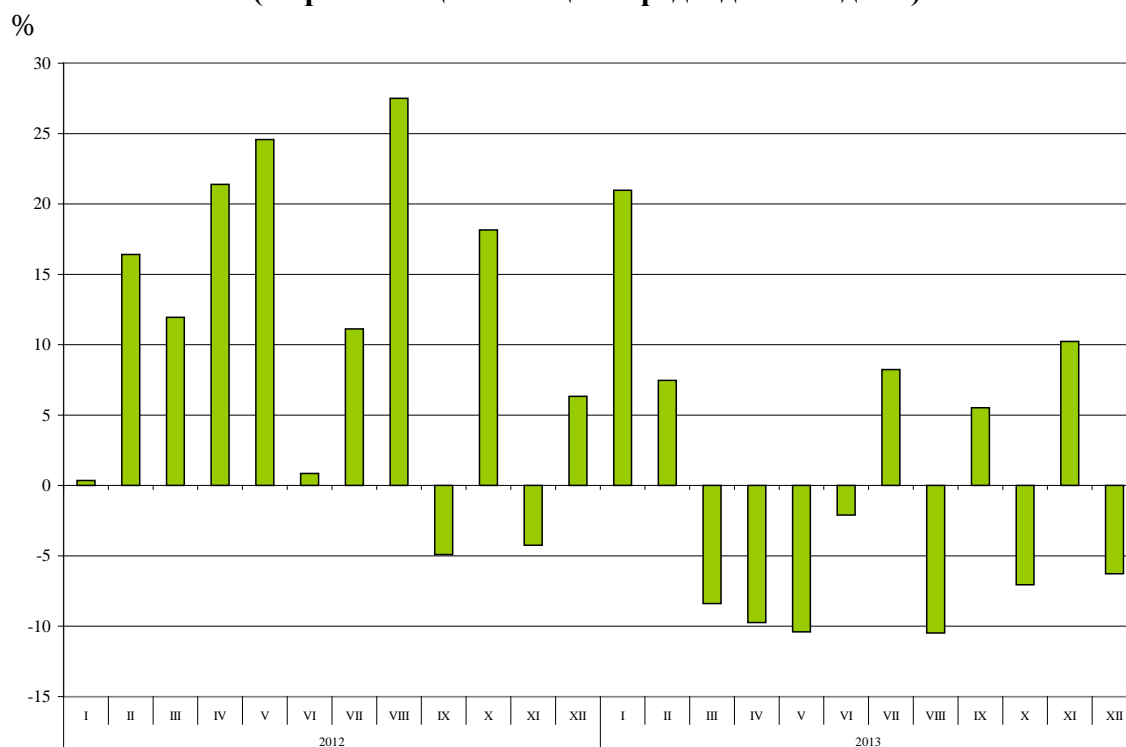
**Вносът** на България от **трети страни за 2013 г.** намалява с 1.0% спрямо предходната година и е на стойност 20.3 млрд. лв. (по цени CIF) (табл. 1 и 2 от приложението). Най-голям е стойностният обем на стоките, внесени от Руската федерация, Турция, Китай и Украйна (табл. 3 от приложението).

През **декември 2013 г. вносът на България от трети страни** намалява с 6.3% спрямо същия месец на предходната година и е в размер 1.5 млрд. лева.

<sup>1</sup> Изменение в стойностния обем по текущи цени.



**Фиг. 2. Номинално изменение в стойността на вноса на България от трети страни за периода 2012 - 2013 година (Спрямо същия месец на предходната година)**



**Външнотърговското салдо (износ FOB - внос CIF) на България с трети страни за 2013 г. е отрицателно и е на стойност 3 047.4 млн. лв. (табл. 1 от приложението). По цени FOB/FOB (след елиминирание на разходите за транспорт и застраховки при внос на стоки) салдото също е отрицателно и възлиза на 1 961.0 млн. лева.**

През декември 2013 г. външнотърговското салдо (износ FOB - внос CIF) с трети страни е отрицателно и е в размер на 151.3 млн. лева.

При износа на България за трети страни, разпределен според **Стандартната външнотърговска класификация**, през 2013 г. в сравнение с 2012 г. най-голям ръст е отбелязан в секторите „Храни и живи животни” (72.7%) (табл. 4 от приложението). Най-голям спад се наблюдава в сектор „Необработени (сурови) материали, негодни за консумация (изкл. горивата)”<sup>2</sup> (9.7%).

<sup>1</sup> Изменение в стойността на вноса по текущи цени.

<sup>2</sup> Секторът включва разделите: сурови кожи; маслодайни семена и плодове; суров каучук; корк и дървен материал; дървесна маса и хартия или картон за рециклиране; текстилни влакна и техните отпадъци; естествени торове и торове от животински или растителен произход и др.; метални руди и метални отпадъци; продукти от животински и растителен произход, н.д.



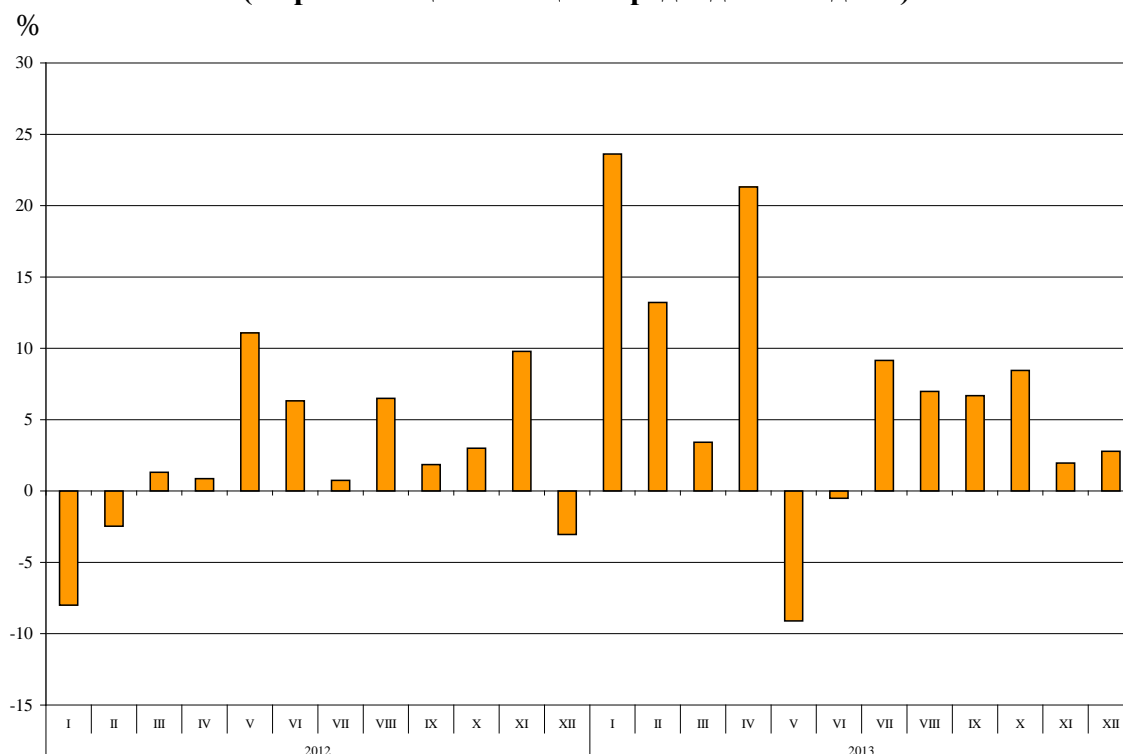
При вноса от трети страни най-голямо процентно увеличение е отчетено в сектор „Храни и живи животни” (28.2%). Най-голям спад се наблюдава в сектор „Мазнини, масла и восъци от животински и растителен произход” (35.0%).

### Търговия на България с трети страни и ЕС - общо

През **2013 г.** от България са изнесени стоки общо на стойност 43.4 млрд. лв. и спрямо предходната година износът се увеличава с 6.8% (табл. 1 и 2 от приложението).

През **декември 2013 г.** общият износ възлиза на 3.1 млрд. лв. и се увеличава с 2.8% спрямо същия месец на предходната година.

**Фиг. 3. Номинално изменение в стойностния обем<sup>1</sup> на износа на България за периода 2012 - 2013 година (Спрямо същия месец на предходната година)**



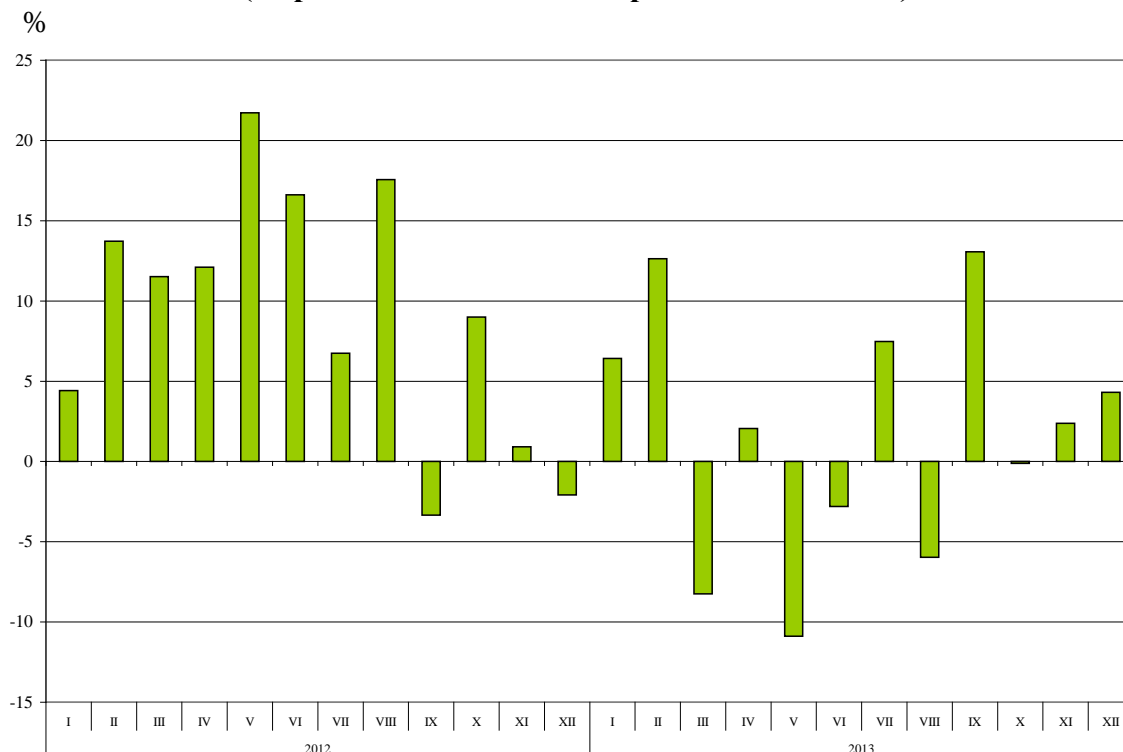
През **2013 г.** в страната са внесени стоки общо на стойност 50.5 млрд. лв. (по цени CIF), или с 1.3% повече спрямо предходната година (табл. 1 и 2 от приложението).

През **декември 2013 г.** общият внос се увеличава с 4.3% спрямо същия месец на предходната година и е в размер на 4.0 млрд. лева.

<sup>1</sup> Изменение в стойностния обем по текущи цени.



**Фиг. 4. Номинално изменение в стойностния обем<sup>1</sup> на вноса на България за периода 2012 - 2013 година (Спрямо същия месец на предходната година)**



**Общото външнотърговско салдо** (износ FOB - внос CIF) е отрицателно през 2013 г. и е на стойност 7 056.6 млн. лв., което е с 2 114.2 млн. лв. по-малко от салдото за 2012 г. (табл. 1 и 2 от приложението). По цени FOB/FOB (след елиминирание на разходите за транспорт и застраховки при внос на стоки) салдото за 2013 г. също е отрицателно и е в размер на 4 580.7 млн. лева.

През декември 2013 г. общото външнотърговско салдо (износ FOB - внос CIF) е отрицателно и е на стойност 887.5 млн. лева. По цени FOB/FOB салдото също е отрицателно и е в размер на 687.1 млн. лева.

<sup>1</sup> Изменение в стойностния обем по текущи цени.

Месеци/Периоди	Износ - FOB			Внос - CIF			Внос - FOB <sup>2</sup>			Търговско салдо - FOB/CIF			Търговско салдо - FOB/FOB <sup>2</sup>		
	общо	ЕС <sup>3</sup>	трети страни <sup>4</sup>	общо	ЕС <sup>3</sup>	трети страни <sup>4</sup>	общо	ЕС <sup>3</sup>	трети страни <sup>4</sup>	общо	ЕС <sup>3</sup>	трети страни <sup>4</sup>	общо	ЕС <sup>3</sup>	трети страни <sup>4</sup>
I.2012	2810.3	1733.9	1076.4	3501.3	2130.3	1371.0	3330.7	2029.9	1300.8	-691.0	-396.4	-294.6	-520.4	-296.0	-224.4
II.2012	2862.9	1659.7	1203.2	3603.3	2125.2	1478.1	3433.5	2032.3	1401.2	-740.4	-465.5	-274.9	-570.6	-372.6	-198.0
III.2012	3363.6	2053.3	1310.3	4207.2	2540.7	1666.5	4008.0	2426.2	1581.8	-843.6	-487.4	-356.2	-644.4	-372.9	-271.5
I - III.2012	<b>9036.8</b>	<b>5446.9</b>	<b>3589.9</b>	<b>11311.8</b>	<b>6796.2</b>	<b>4515.6</b>	<b>10772.2</b>	<b>6488.4</b>	<b>4283.8</b>	<b>-2275.0</b>	<b>-1349.3</b>	<b>-925.7</b>	<b>-1735.4</b>	<b>-1041.5</b>	<b>-693.9</b>
IV.2012	3171.8	1950.5	1221.3	4277.3	2348.4	1928.9	4068.0	2245.9	1822.1	-1105.5	-397.9	-707.6	-896.2	-295.4	-600.8
V.2012	3647.7	2149.9	1497.8	4646.8	2679.1	1967.7	4420.4	2556.6	1863.8	-999.1	-529.2	-469.9	-772.7	-406.7	-366.0
VI.2012	3462.2	2017.5	1444.7	4372.3	2643.4	1728.9	4158.3	2517.6	1640.7	-910.1	-625.9	-284.2	-696.1	-500.1	-196.0
IV - VI.2012	<b>10281.7</b>	<b>6117.9</b>	<b>4163.8</b>	<b>13296.4</b>	<b>7670.9</b>	<b>5625.5</b>	<b>12646.7</b>	<b>7320.1</b>	<b>5326.6</b>	<b>-3014.7</b>	<b>-1553.0</b>	<b>-1461.7</b>	<b>-2365.0</b>	<b>-1202.2</b>	<b>-1162.8</b>
I - VI.2012	<b>14467.1</b>	<b>11564.8</b>	<b>7753.7</b>	<b>24608.2</b>	<b>14467.1</b>	<b>10141.1</b>	<b>23418.9</b>	<b>13808.5</b>	<b>9610.4</b>	<b>-5289.7</b>	<b>-2902.3</b>	<b>-2387.4</b>	<b>-4100.4</b>	<b>-2243.7</b>	<b>-1856.7</b>
VII.2012	3645.9	2251.4	1394.5	4341.6	2657.5	1684.1	4134.1	2536.4	1597.7	-695.7	-406.1	-289.6	-488.2	-285.0	-203.2
VIII.2012	3658.4	1979.5	1678.9	4115.4	2232.0	1883.4	3913.7	2134.6	1779.1	-457.0	-252.5	-204.5	-255.3	-155.1	-100.2
IX.2012	3549.9	2120.9	1429.0	4033.4	2351.8	1681.6	3836.8	2248.9	1587.9	-483.5	-230.9	-252.6	-286.9	-128.0	-158.9
VII - IX.2012	<b>10854.2</b>	<b>6351.8</b>	<b>4502.4</b>	<b>12490.4</b>	<b>7241.3</b>	<b>5249.1</b>	<b>11884.6</b>	<b>6919.9</b>	<b>4964.7</b>	<b>-1636.2</b>	<b>-889.5</b>	<b>-746.7</b>	<b>-1030.4</b>	<b>-568.1</b>	<b>-462.3</b>
I - IX.2012	<b>30172.7</b>	<b>17916.6</b>	<b>12256.1</b>	<b>37098.6</b>	<b>21708.4</b>	<b>15390.2</b>	<b>35303.5</b>	<b>20728.4</b>	<b>14575.1</b>	<b>-6925.9</b>	<b>-3791.8</b>	<b>-3134.1</b>	<b>-5130.8</b>	<b>-2811.8</b>	<b>-2319.0</b>
X.2012	3637.5	2106.5	1531.0	4537.8	2630.0	1907.8	4316.2	2514.0	1802.2	-900.3	-523.5	-376.8	-678.7	-407.5	-271.2
XI.2012	3802.9	2230.6	1572.3	4340.5	2718.9	1621.6	4131.3	2594.9	1536.4	-537.6	-488.3	-49.3	-328.4	-364.3	35.9
XII.2012	3009.8	1680.1	1329.7	3816.8	2202.1	1614.7	3639.6	2105.7	1533.9	-807.0	-522.0	-285.0	-629.8	-425.6	-204.2
X - XII.2012	<b>10450.2</b>	<b>6017.2</b>	<b>4433.0</b>	<b>12695.1</b>	<b>7551.0</b>	<b>5144.1</b>	<b>12087.1</b>	<b>7214.6</b>	<b>4872.5</b>	<b>-2244.9</b>	<b>-1533.8</b>	<b>-711.1</b>	<b>-1636.9</b>	<b>-1197.4</b>	<b>-439.5</b>
I - XII.2012	<b>40622.9</b>	<b>23933.8</b>	<b>16689.1</b>	<b>49793.7</b>	<b>29259.4</b>	<b>20534.3</b>	<b>47390.6</b>	<b>27943.0</b>	<b>19447.6</b>	<b>-9170.8</b>	<b>-5325.6</b>	<b>-3845.2</b>	<b>-6767.7</b>	<b>-4009.2</b>	<b>-2758.5</b>
I.2013	3474.0	2018.8	1455.2	3726.2	2067.6	1658.6	3540.1	1974.3	1565.8	-252.2	-48.8	-203.4	-66.1	44.5	-110.6
II.2013	3241.1	1952.2	1288.9	4058.6	2470.1	1588.5	3852.3	2350.6	1501.7	-817.5	-517.9	-299.6	-611.2	-398.4	-212.8
III.2013	3478.4	2173.7	1304.7	3860.3	2333.6	1526.7	3681.2	2232.5	1448.7	-381.9	-159.9	-222.0	-202.8	-58.8	-144.0
I - III.2013	<b>10193.5</b>	<b>6144.7</b>	<b>4048.8</b>	<b>11645.1</b>	<b>6871.3</b>	<b>4773.8</b>	<b>11073.6</b>	<b>6557.4</b>	<b>4516.2</b>	<b>-1451.6</b>	<b>-726.6</b>	<b>-725.0</b>	<b>-880.1</b>	<b>-412.7</b>	<b>-467.4</b>
IV.2013	3847.7	2192.4	1655.3	4365.0	2623.9	1741.1	4159.1	2502.3	1656.8	-517.3	-431.5	-85.8	-311.4	-309.9	-1.5
V.2013	3315.6	1886.7	1428.9	4141.1	2377.9	1763.2	3942.0	2272.0	1670.0	-825.5	-491.2	-334.3	-626.4	-385.3	-241.1
VI.2013	3444.6	2046.7	1397.9	4249.7	2557.1	1692.6	4043.8	2440.8	1603.0	-805.1	-510.4	-294.7	-599.2	-394.1	-205.1
IV - VI.2013	<b>10607.9</b>	<b>6125.8</b>	<b>4482.1</b>	<b>12755.8</b>	<b>7558.9</b>	<b>5196.9</b>	<b>12144.9</b>	<b>7215.1</b>	<b>4929.8</b>	<b>-2147.9</b>	<b>-1433.1</b>	<b>-714.8</b>	<b>-1537.0</b>	<b>-1089.3</b>	<b>-447.7</b>
I - VI.2013	<b>20801.4</b>	<b>12270.5</b>	<b>8530.9</b>	<b>24400.9</b>	<b>14430.2</b>	<b>9970.7</b>	<b>23218.5</b>	<b>13772.5</b>	<b>9446.0</b>	<b>-3599.5</b>	<b>-2159.7</b>	<b>-1439.8</b>	<b>-2417.1</b>	<b>-1502.0</b>	<b>-915.1</b>
VII.2013	3979.6	2429.7	1549.9	4666.4	2843.7	1822.7	4435.2	2711.5	1723.7	-686.8	-414.0	-272.8	-455.6	-281.8	-173.8
VIII.2013	3913.9	2380.7	1533.2	3869.6	2183.5	1686.1	3678.1	2085.2	1592.9	44.3	197.2	-152.9	235.8	295.5	-59.7
IX.2013	3787.3	2456.7	1330.6	4560.4	2785.9	1774.5	4332.6	2655.4	1677.2	-773.1	-329.2	-443.9	-545.3	-198.7	-346.6
VII - IX.2013	<b>11680.8</b>	<b>7267.1</b>	<b>4413.7</b>	<b>13096.4</b>	<b>7813.1</b>	<b>5283.3</b>	<b>12445.9</b>	<b>7452.1</b>	<b>4993.8</b>	<b>-1415.6</b>	<b>-546.0</b>	<b>-869.6</b>	<b>-765.1</b>	<b>-185.0</b>	<b>-580.1</b>
I - IX.2013	<b>32482.2</b>	<b>19537.6</b>	<b>12944.6</b>	<b>37497.3</b>	<b>22243.3</b>	<b>15254.0</b>	<b>35664.4</b>	<b>21224.6</b>	<b>14439.8</b>	<b>-5015.1</b>	<b>-2705.7</b>	<b>-2309.4</b>	<b>-3182.2</b>	<b>-1687.0</b>	<b>-1495.2</b>
X.2013	3944.9	2396.9	1548.0	4532.6	2759.4	1773.2	4304.1	2629.6	1674.5	-587.7	-362.5	-225.2	-359.2	-232.7	-126.5
XI.2013	3877.3	2451.3	1426.0	4443.6	2656.1	1787.5	4229.5	2538.5	1691.0	-566.3	-204.8	-361.5	-352.2	-87.2	-265.0
XII.2013	3093.6	1731.5	1362.1	3981.1	2467.7	1513.4	3780.7	2344.3	1436.4	-887.5	-736.2	-151.3	-687.1	-612.8	-74.3
X - XII.2013	<b>10915.8</b>	<b>6579.7</b>	<b>4336.1</b>	<b>12957.3</b>	<b>7883.2</b>	<b>5074.1</b>	<b>12314.3</b>	<b>7512.4</b>	<b>4801.9</b>	<b>-2041.5</b>	<b>-1303.5</b>	<b>-738.0</b>	<b>-1398.5</b>	<b>-932.7</b>	<b>-465.8</b>
I - XII.2013	<b>43398.0</b>	<b>26117.3</b>	<b>17280.7</b>	<b>50454.6</b>	<b>30126.5</b>	<b>20328.1</b>	<b>47978.7</b>	<b>28737.0</b>	<b>19241.7</b>	<b>-7056.6</b>	<b>-4009.2</b>	<b>-3047.4</b>	<b>-4580.7</b>	<b>-2619.7</b>	<b>-1961.0</b>

<sup>1</sup> Предварителни данни към 10.02.2014 година.

<sup>2</sup> По данни на БНБ за транспортните разходи.

<sup>3</sup> В ЕС е включена Хърватия и за периодите преди 1 юли 2013 година.

<sup>4</sup> От трети страни е изключена Хърватия и за периодите преди 1 юли 2013 година.



**Таблица 2**  
**Изменение в стойностния обем на износа и вноса на България за 2013<sup>1</sup> г.**  
**спрямо същия период на предходната година**

(Проценти)

Месеци/Периоди	Износ - FOB			Внос - CIF			Внос - FOB		
	общо	ЕС <sup>2</sup>	трети страни <sup>3</sup>	общо	ЕС <sup>2</sup>	трети страни <sup>3</sup>	общо	ЕС <sup>2</sup>	трети страни <sup>3</sup>
I	23.6	16.4	35.2	6.4	-2.9	21.0	6.3	-2.7	20.4
II	13.2	17.6	7.1	12.6	16.2	7.5	12.2	15.7	7.2
III	3.4	5.9	-0.4	-8.2	-8.2	-8.4	-8.2	-8.0	-8.4
<b>I - III</b>	<b>12.8</b>	<b>12.8</b>	<b>12.8</b>	<b>2.9</b>	<b>1.1</b>	<b>5.7</b>	<b>2.8</b>	<b>1.1</b>	<b>5.4</b>
IV	21.3	12.4	35.5	2.1	11.7	-9.7	2.2	11.4	-9.1
V	-9.1	-12.2	-4.6	-10.9	-11.2	-10.4	-10.8	-11.1	-10.4
VI	-0.5	1.4	-3.2	-2.8	-3.3	-2.1	-2.8	-3.1	-2.3
<b>IV - VI</b>	<b>3.2</b>	<b>0.1</b>	<b>7.6</b>	<b>-4.1</b>	<b>-1.5</b>	<b>-7.6</b>	<b>-4.0</b>	<b>-1.4</b>	<b>-7.4</b>
<b>I - VI</b>	<b>7.7</b>	<b>6.1</b>	<b>10.0</b>	<b>-0.8</b>	<b>-0.3</b>	<b>-1.7</b>	<b>-0.9</b>	<b>-0.3</b>	<b>-1.7</b>
VII	9.2	7.9	11.1	7.5	7.0	8.2	7.3	6.9	7.9
VIII	7.0	20.3	-8.7	-6.0	-2.2	-10.5	-6.0	-2.3	-10.5
IX	6.7	15.8	-6.9	13.1	18.5	5.5	12.9	18.1	5.6
<b>VII - IX</b>	<b>7.6</b>	<b>14.4</b>	<b>-2.0</b>	<b>4.9</b>	<b>7.9</b>	<b>0.7</b>	<b>4.7</b>	<b>7.7</b>	<b>0.6</b>
<b>I - IX</b>	<b>7.7</b>	<b>9.0</b>	<b>5.6</b>	<b>1.1</b>	<b>2.5</b>	<b>-0.9</b>	<b>1.0</b>	<b>2.4</b>	<b>-0.9</b>
X	8.5	13.8	1.1	-0.1	4.9	-7.1	-0.3	4.6	-7.1
XI	2.0	9.9	-9.3	2.4	-2.3	10.2	2.4	-2.2	10.1
XII	2.8	3.1	2.4	4.3	12.1	-6.3	3.9	11.3	-6.4
<b>X - XII</b>	<b>4.5</b>	<b>9.3</b>	<b>-2.2</b>	<b>2.1</b>	<b>4.4</b>	<b>-1.4</b>	<b>1.9</b>	<b>4.1</b>	<b>-1.4</b>
<b>I - XII</b>	<b>6.8</b>	<b>9.1</b>	<b>3.5</b>	<b>1.3</b>	<b>3.0</b>	<b>-1.0</b>	<b>1.2</b>	<b>2.8</b>	<b>-1.1</b>

<sup>1</sup> Предварителни данни към 10.02.2014 година.

<sup>2</sup> В ЕС е включена Хърватия и за периодите преди 1 юли 2013 година.

<sup>3</sup> От трети страни е изключена Хърватия и за периодите преди 1 юли 2013 година.


**Износ, внос и търговско салдо на България с основни партньори<sup>1</sup> от трети страни за 2012 и 2013<sup>2</sup> година**

Страни	Износ - FOB			Внос - CIF			Търговско салдо - FOB/CIF	
	2012	2013	изменение спрямо същия период на предходната година - %	2012	2013	изменение спрямо същия период на предходната година - %	2012	2013
	млн. левове			млн. левове			млн. левове	
<b>Трети страни<sup>3</sup> - общо</b>	<b>16689.1</b>	<b>17280.7</b>	<b>3.5</b>	<b>20534.3</b>	<b>20328.1</b>	<b>-1.0</b>	<b>-3845.2</b>	<b>-3047.4</b>
в това число:								
Албания	97.9	120.9	23.5	37.1	33.4	-10.0	60.8	87.5
Босна и Херцеговина	68.6	76.4	11.4	31.1	49.6	59.5	37.5	26.8
Бразилия	67.6	26.4	-60.9	281.1	99.4	-64.6	-213.5	-73.0
Бивша югославска република Македония	768.0	682.8	-11.1	493.4	538.7	9.2	274.6	144.1
Вьетнам	35.6	34.1	-4.2	61.6	59.2	-3.9	-26.0	-25.1
Гибралтар	1432.0	786.9	-45.0	0.0	0.3	0.0	1432.0	786.6
Грузия	557.6	364.0	-34.7	336.2	419.0	24.6	221.4	-55.0
Египет	335.8	348.2	3.7	112.1	117.5	4.8	223.7	230.7
Израел	163.4	177.1	8.4	112.2	89.8	-20.0	51.2	87.3
Индия	66.8	63.3	-5.2	146.8	239.7	63.3	-80.0	-176.4
Индонезия	36.1	50.7	40.4	50.4	55.5	10.1	-14.3	-4.8
Ислямска република Иран	34.9	69.0	97.7	8.7	3.5	-59.8	26.2	65.5
Казахстан	59.8	65.5	9.5	77.3	87.6	13.3	-17.5	-22.1
Канада	207.3	147.5	-28.8	68.3	32.1	-53.0	139.0	115.4
Китай	1163.7	1264.1	8.6	1483.0	1489.6	0.4	-319.3	-225.5
Намибия	395.5	268.1	-32.2	0.0	0.4	0.0	395.5	267.7
Норвегия	60.0	68.9	14.8	15.4	30.8	100.0	44.6	38.1
Обединени арабски емирства	307.4	504.8	64.2	106.4	79.6	-25.2	201.0	425.2
Перу	6.4	12.7	98.4	162.6	18.2	-88.8	-156.2	-5.5
Република Корея	228.9	231.9	1.3	183.4	167.1	-8.9	45.5	64.8
Република Южна Африка	229.5	288.6	25.8	65.4	75.1	14.8	164.1	213.5
Руска федерация	1100.2	1112.7	1.1	10363.0	9355.3	-9.7	-9262.8	-8242.6
Съединени американски щати	725.3	588.8	-18.8	338.2	381.3	12.7	387.1	207.5
Сингапур	93.8	649.7	592.6	29.0	25.2	-13.1	64.8	624.5
Сирийска арабска република	37.9	131.8	247.8	69.0	37.6	-45.5	-31.1	94.2
Сърбия	865.2	725.4	-16.2	494.8	511.3	3.3	370.4	214.1
Тайван	47.7	46.5	-2.5	126.6	129.4	2.2	-78.9	-82.9
Турция	3828.9	3907.9	2.1	2324.9	2946.9	26.8	1504.0	961.0
Украйна	479.1	835.7	74.4	1253.5	1120.5	-10.6	-774.4	-284.8
Швейцария	307.8	296.0	-3.8	407.3	383.1	-5.9	-99.5	-87.1
Япония	47.4	54.9	15.8	124.0	127.4	2.7	-76.6	-72.5

<sup>1</sup> Страна партньор е тази, от/за която стоките са изпратени/получени.

<sup>2</sup> Предварителни данни към 10.02.2014 година.

<sup>3</sup> От трети страни е изключена Хърватия.



Износ, внос и търговско салдо на България с трети страни по сектори на Стандартната външотърговска класификация (SITC, рев. 4) за 2012 и 2013<sup>1</sup> година

Сектори на SITC	Износ - FOB			Внос - CIF			Търговско салдо - FOB/CIF	
	2012	2013	изменение спрямо същия период на предходната година - %	2012	2013	изменение спрямо същия период на предходната година - %	2012	2013
	млн. левове			млн. левове			млн. левове	
<b>Трети страни<sup>2</sup> - общо</b>	<b>16689.1</b>	<b>17280.7</b>	<b>3.5</b>	<b>20534.3</b>	<b>20328.1</b>	<b>-1.0</b>	<b>-3845.2</b>	<b>-3047.4</b>
Храни и живи животни	932.2	1610.3	72.7	465.5	597.0	28.2	466.7	1013.3
Безалкохолни и алкохолни напитки и тютюн	558.5	585.8	4.9	166.1	191.9	15.5	392.4	393.9
Необработени (сурови) материали, негодни за консумация (изкл. горивата)	1875.0	1693.0	-9.7	1710.9	1784.6	4.3	164.1	-91.6
Минерални горива, масла и подобни продукти	5185.9	5045.4	-2.7	10563.1	9837.9	-6.9	-5377.2	-4792.5
Мазнини, масла и восъци от животински и растителен произход	68.6	90.8	32.4	67.5	43.9	-35.0	1.1	46.9
Химични вещества и продукти	1752.5	1697.4	-3.1	1319.2	1475.8	11.9	433.3	221.6
Артикули, класифицирани главно според вида на материала	3415.4	3294.1	-3.6	2800.7	3028.6	8.1	614.7	265.5
Машини, оборудване и превозни средства	1906.3	2262.0	18.7	2699.4	2516.8	-6.8	-793.1	-254.8
Разнообразни готови продукти, н.д.	928.6	942.9	1.5	726.0	824.9	13.6	202.6	118.0
Стоки и сделки, н.д.	66.1	59.0	-10.7	15.9	26.7	67.9	50.2	32.3

<sup>1</sup> Предварителни данни към 10.02.2014 година.

<sup>2</sup> От трети страни е изключена Хърватия.