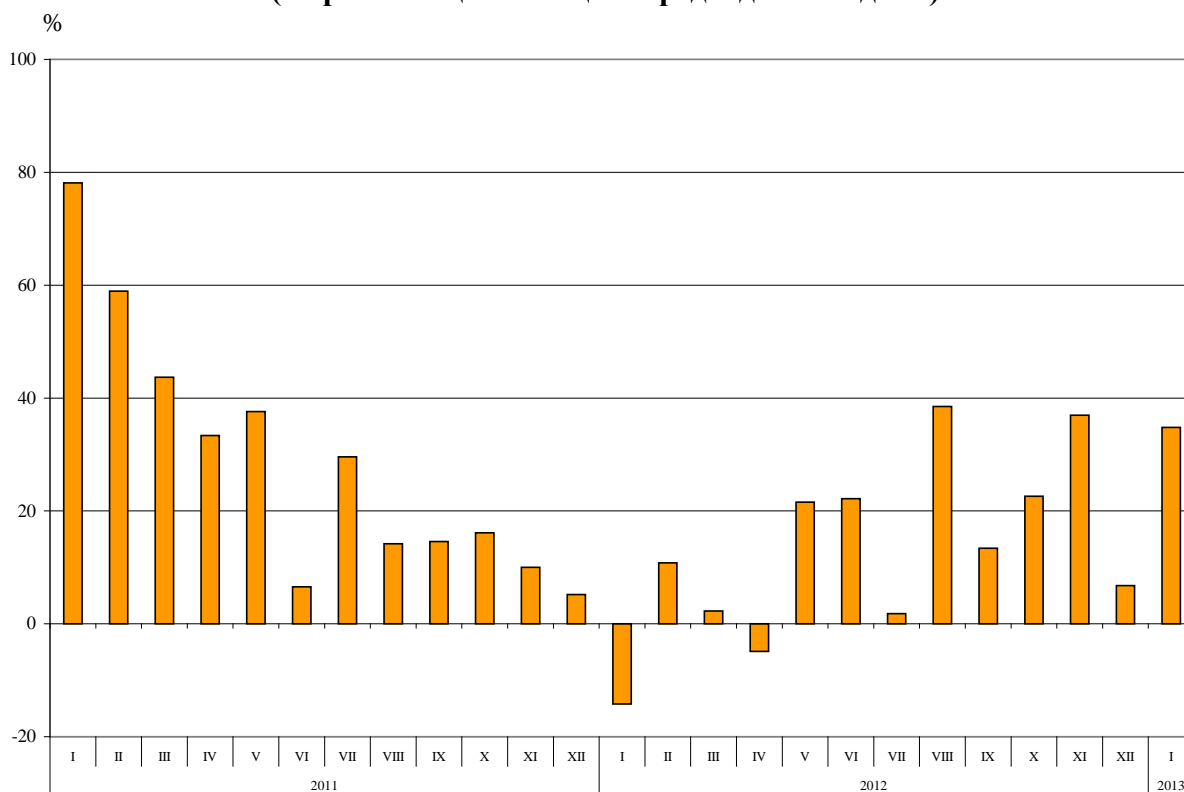




## ТЪРГОВИЯ НА БЪЛГАРИЯ С ТРЕТИ СТРАНИ ЗА ЯНУАРИ 2013 ГОДИНА (ПРЕДВАРИТЕЛНИ ДАННИ)

През **януари 2013 г.** износът на България за трети страни се увеличава с 34.8% спрямо същия месец на 2012 г. и е в размер на 1.5 млрд. лева (табл. 1 и 2 от приложението). Основни търговски партньори на България са Турция, Китай, Руска федерация, Украйна, Сърбия и Съединени американски щати, които формират 48.0% от износа за трети страни (табл. 3 от приложението).

**Фиг. 1. Номинално изменение в стойностния обем<sup>1</sup> на износа на България за трети страни за периода 2011 - 2013 година (Спрямо същия месец на предходната година)**

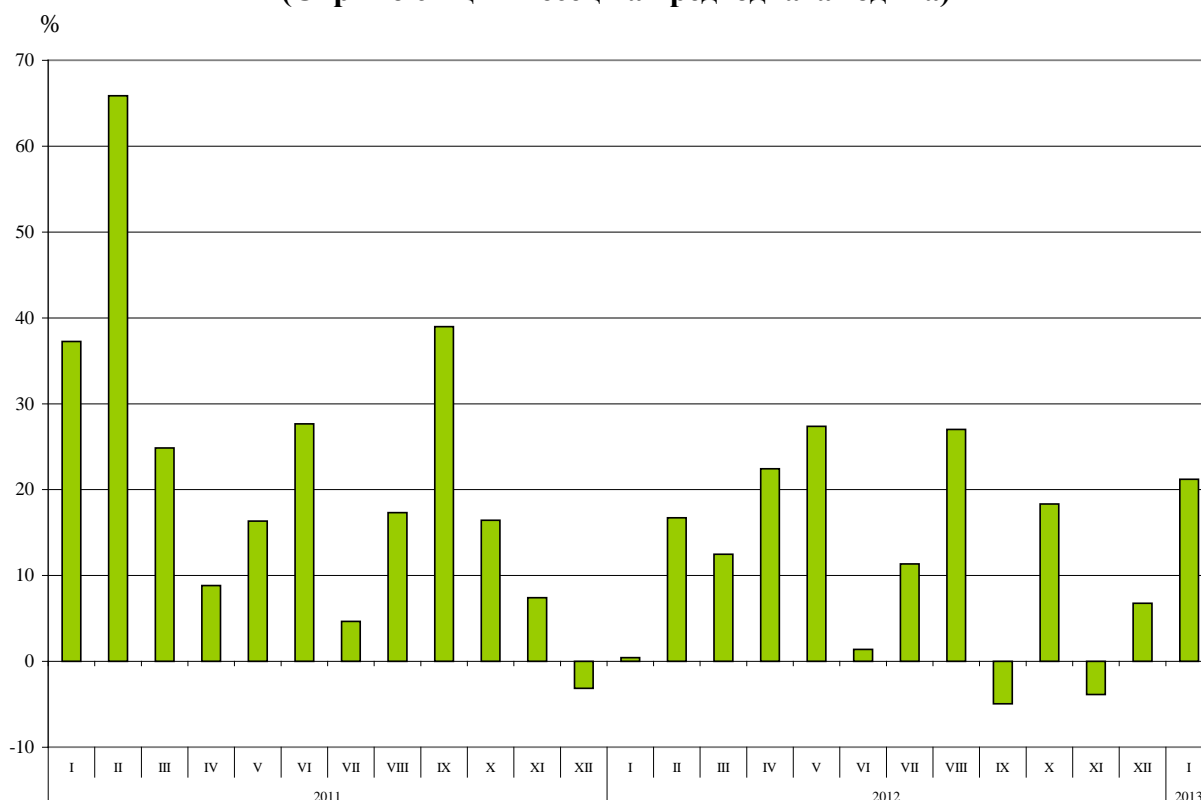


**Вносът на България от трети страни за януари 2013 г.** се увеличава с 21.2% спрямо същия месец на 2012 г. и е на стойност 1.7 млрд. лева (по цени CIF) (табл. 1 и 2 от приложението). Най-голям е стойностният обем на стоките, внесени от Руска федерация, Турция, Китай и Украйна (табл. 3 от приложението).

<sup>1</sup> Изменение в стойностния обем по текущи цени.



**Фиг. 2. Номинално изменение в стойността на вноса на България от трети страни за периода 2011 - 2013 година (Спрямо същия месец на предходната година)**



**Външнотърговското салдо (износ FOB - внос CIF) на България с трети страни за януари 2013 г. е отрицателно и е на стойност 199.6 млн. лева (табл. 1 от приложението). По цени FOB/FOB (след елиминиране на разходите за транспорт и застраховки при внос на стоки) салдото също е отрицателно и възлиза на 119.0 млн. лева.**

При износа на България за трети страни, разпределен според **Стандартната външнотърговска класификация**, през януари 2013 г. в сравнение със същия месец на 2012 г. най-голям ръст е отбелязан в сектор „Минерални горива, масла и подобни продукти” (78.2%) (табл. 4 от приложението). Спад се наблюдава в сектор „Необработени (сурови) материали, негодни за консумация (изкл. горивата)” (0.5%).

При вноса от трети страни най-голямо процентно увеличение е отчетено в сектор „Необработени (сурови) материали, негодни за консумация (изкл. горивата)” (80.4%). Спад се наблюдава в сектор „Машини, оборудване и превозни средства” (19.7%).

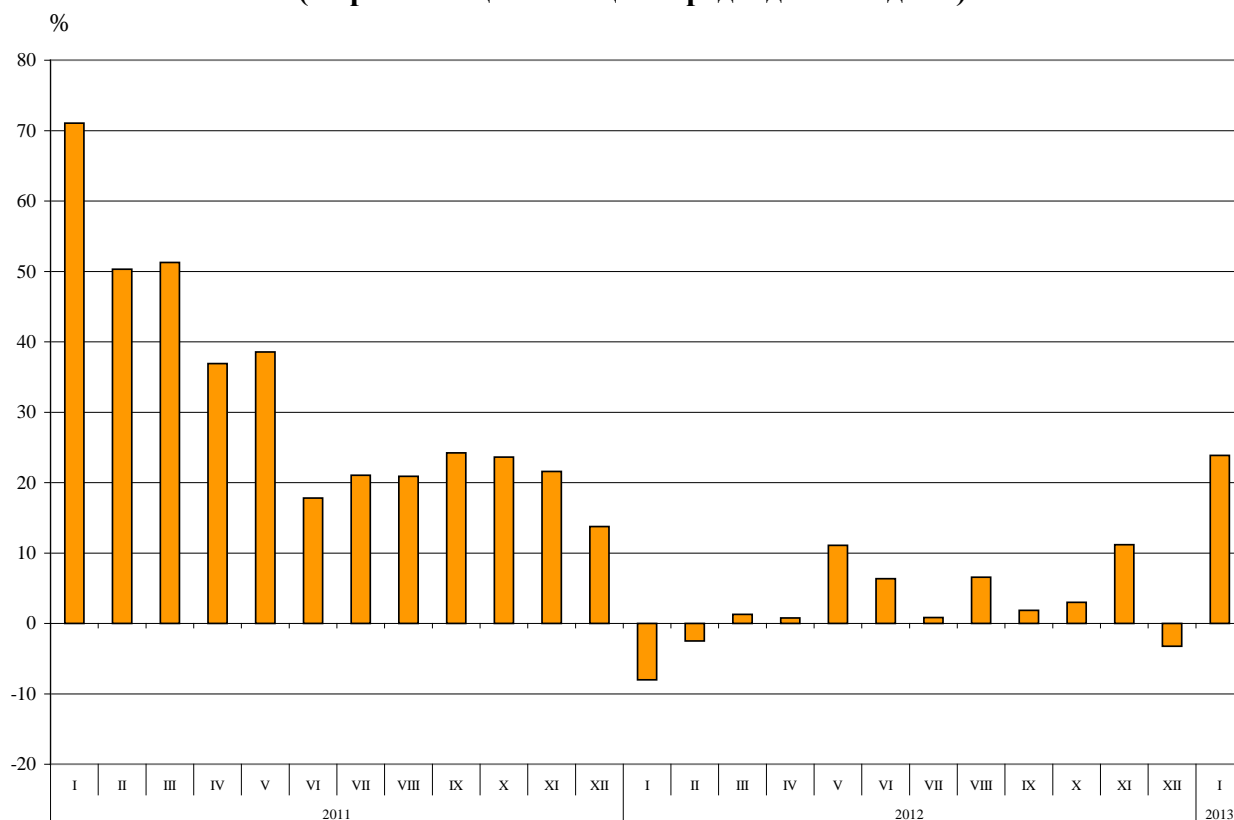
<sup>1</sup> Изменение в стойността на вноса по текущи цени.



## Търговия на България с трети страни и ЕС - общо

През **януари 2013 г.** от България **общо са изнесени стоки** на стойност 3.5 млрд. лв. и спрямо същия месец на 2012 г. износът се увеличава с 23.9% (табл. 1 и 2 от приложението).

**Фиг. 3. Номинално изменение в стойностния обем<sup>1</sup> на износа на България за периода 2011 - 2013 година (Спрямо същия месец на предходната година)**

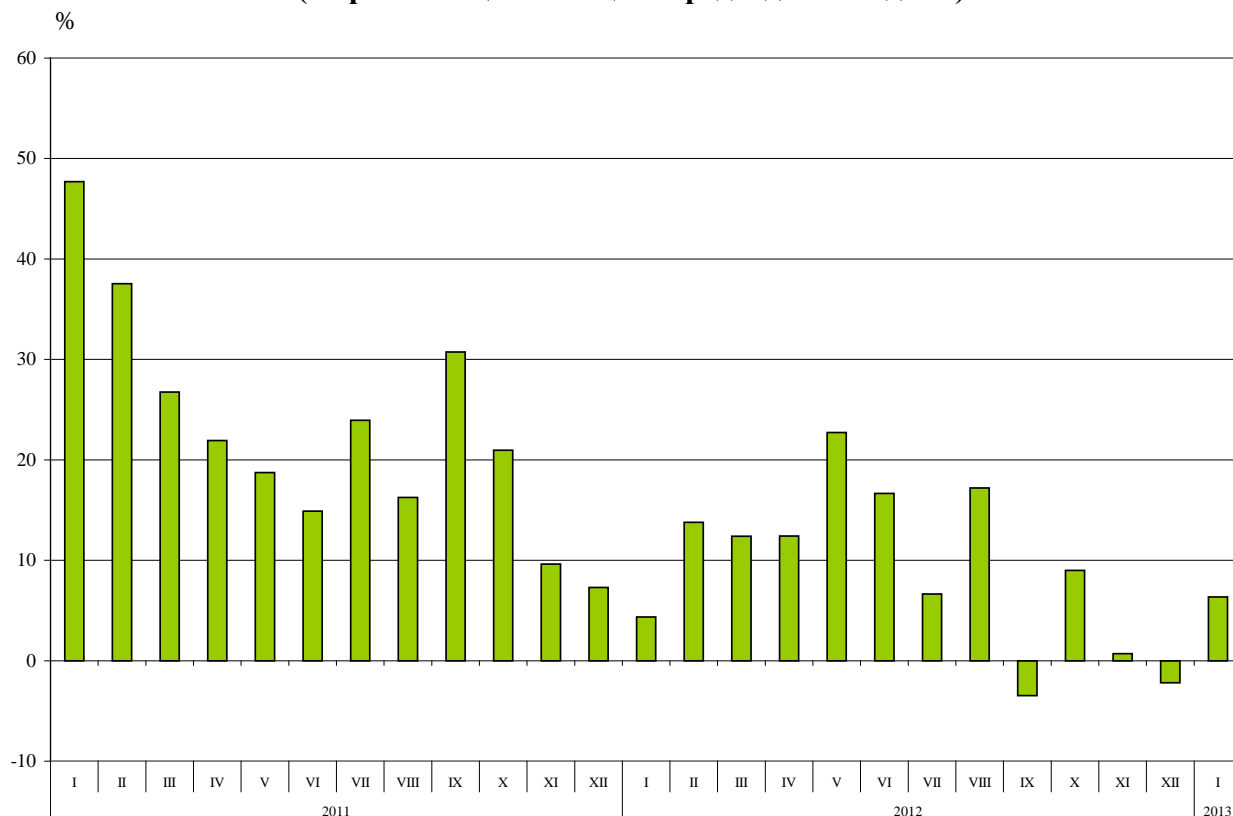


През **януари 2013 г.** в страната **общо са внесени стоки** на стойност 3.7 млрд. лв. (по цени CIF), или с 6.4% повече спрямо същия месец на 2012 година (табл. 1 и 2 от приложението).

<sup>1</sup> Изменение в стойностния обем по текущи цени.



**Фиг. 4. Номинално изменение в стойностния обем<sup>1</sup> на вноса на България за периода 2011 - 2013 година (Спрямо същия месец на предходната година)**



**Общото външнотърговско салдо (износ FOB - внос CIF)** е отрицателно през януари 2013 г. и възлиза на 241.2 млн. лв., което е с 448 млн. лв. по-малко от салдото за 2012 година (табл. 1 и 2 от приложението). По цени FOB/FOB (след елиминиране на разходите за транспорт и застраховки при внос на стоки) салдото за 2013 г. също е отрицателно и е в размер на 57.7 млн. лева.

<sup>1</sup> Изменение в стойностния обем по текущи цени.

Износ, внос и търговско салдо на България за януари 2012<sup>1</sup> г. и 2013<sup>1</sup> г. по месеци

(Млн. левове)

Месеци	Износ - FOB			Внос - CIF			Внос - FOB <sup>2</sup>			Търговско салдо - FOB/CIF			Търговско салдо - FOB/FOB <sup>2</sup>		
	общо	ЕС	трети страни	общо	ЕС	трети страни	общо	ЕС	трети страни	общо	ЕС	трети страни	общо	ЕС	трети страни
I.2012	2810.1	1724.6	1085.5	3499.3	2127.3	1372.0	3354.5	2041.5	1313.0	-689.2	-402.7	-286.5	-544.4	-316.9	-227.5
I.2013	3480.6	2017.3	1463.3	3721.8	2058.9	1662.9	3538.3	1956.0	1582.3	-241.2	-41.6	-199.6	-57.7	61.3	-119.0

<sup>1</sup> Предварителни данни към 12.03.2013 година.

<sup>2</sup> По данни на БНБ за транспортните разходи.

Таблица 2

Изменение в стойностния обем на износа и вноса на България за 2013<sup>1</sup> г. спрямо същия месец на предходната година

(Проценти)

Месеци	Износ - FOB			Внос - CIF			Внос - FOB		
	общо	ЕС	трети страни	общо	ЕС	трети страни	общо	ЕС	трети страни
I	23.9	17.0	34.8	6.4	-3.2	21.2	5.5	-4.2	20.5

<sup>1</sup> Предварителни данни към 12.03.2013 година.


**Износ, внос и търговско салдо на България с основни търговски партньори<sup>1</sup> от трети страни за януари 2012<sup>2</sup> г. и 2013<sup>2</sup> година**

Страни	Износ - FOB			Внос - CIF			Търговско салдо - FOB/CIF	
	2012	2013	изменение спрямо същия период на предходната година - %	2012	2013	изменение спрямо същия период на предходната година - %	2012	2013
	млн. левове			млн. левове			млн. левове	
<b>Трети страни - общо</b>	<b>1085.5</b>	<b>1463.3</b>	<b>34.8</b>	<b>1372.0</b>	<b>1662.9</b>	<b>21.2</b>	<b>-286.5</b>	<b>-199.6</b>
в това число:								
Албания	6.2	5.0	-19.4	2.4	2.5	4.2	3.8	2.5
Босна и Херцеговина	2.7	4.5	66.7	3.5	2.9	-17.1	-0.8	1.6
Бразилия	12.1	1.2	-90.1	5.8	5.3	-8.6	6.3	-4.1
бивша югославска република Македония	59.4	54.0	-9.1	32.1	49.0	52.6	27.3	5.0
Виетнам	1.6	2.4	50.0	3.6	8.3	130.6	-2.0	-5.9
Грузия	33.1	30.4	-8.2	11.1	36.4	227.9	22.0	-6.0
Египет	30.0	22.1	-26.3	12.3	10.9	-11.4	17.7	11.2
Израел	4.7	6.5	38.3	5.4	6.7	24.1	-0.7	-0.2
Индия	4.2	2.9	-31.0	12.7	19.9	56.7	-8.5	-17.0
Индонезия	3.5	5.9	68.6	2.5	4.9	96.0	1.0	1.0
Ислямска република Иран	1.9	2.9	52.6	0.7	0.5	-28.6	1.2	2.4
Казахстан	1.7	11.7	588.2	2.2	6.6	200.0	-0.5	5.1
Канада	5.8	15.4	165.5	3.0	2.5	-16.7	2.8	12.9
Китай	79.4	101.2	27.5	149.0	127.2	-14.6	-69.6	-26.0
Норвегия	5.4	4.5	-16.7	0.9	1.5	66.7	4.5	3.0
Обединени арабски емирства	91.9	50.0	-45.6	3.2	10.0	212.5	88.7	40.0
Перу	0.3	0.6	100.0	6.7	4.9	-26.9	-6.4	-4.3
Република Корея	30.3	27.4	-9.6	26.6	12.6	-52.6	3.7	14.8
Република Южна Африка	1.5	3.4	126.7	4.0	5.1	27.5	-2.5	-1.7
Руска федерация	56.8	73.2	28.9	642.8	842.4	31.1	-586.0	-769.2
Съединени американски щати	30.1	62.5	107.6	24.2	26.8	10.7	5.9	35.7
Сингапур	0.9	0.4	-55.6	3.2	3.8	18.8	-2.3	-3.4
Сирийска арабска република	1.7	13.2	676.5	6.7	2.4	-64.2	-5.0	10.8
Сърбия	56.4	64.5	14.4	32.5	35.9	10.5	23.9	28.6
Тайван	3.3	4.7	42.4	14.8	14.2	-4.1	-11.5	-9.5
Турция	234.6	330.3	40.8	147.8	161.3	9.1	86.8	169.0
Украйна	22.0	71.3	224.1	101.9	70.7	-30.6	-79.9	0.6
Хърватия	9.2	8.1	-12.0	2.8	3.9	39.3	6.4	4.2
Швейцария	21.5	26.1	21.4	27.8	33.3	19.8	-6.3	-7.2
Япония	2.0	3.2	60.0	11.1	10.3	-7.2	-9.1	-7.1

<sup>1</sup> Страна партньор е тази, от/за която стоките са изпратени/получени.

<sup>2</sup> Предварителни данни към 12.03.2013 година.



Таблица 4

Износ, внос и търговско салдо на България с трети страни по сектори на Стандартната външнотърговска класификация (SITC, рев. 4) за 2012 и 2013<sup>1</sup> година

Сектори на SITC	Износ - FOB			Внос - CIF			Търговско салдо - FOB/CIF	
	2012	2013	изменение спрямо същия период на предходната година - %	2012	2013	изменение спрямо същия период на предходната година - %	2012	2013
	млн. левове			млн. левове			млн. левове	
<b>Трети страни - общо</b>	<b>1085.5</b>	<b>1463.3</b>	<b>34.8</b>	<b>1372.0</b>	<b>1662.9</b>	<b>21.2</b>	<b>-286.5</b>	<b>-199.6</b>
Храни и живи животни	63.2	90.9	43.8	33.0	44.8	35.8	30.2	46.1
Безалкохолни и алкохолни напитки и тютюн	39.0	58.1	49.0	10.2	10.2	0.0	28.8	47.9
Необработени (сурови) материали, негодни за консумация (изкл. горивата)	168.7	167.9	-0.5	116.2	209.6	80.4	52.5	-41.7
Минерални горива, масла и подобни продукти	278.9	496.9	78.2	669.4	829.8	24.0	-390.5	-332.9
Мазнини, масла и восъци от животински и растителен произход	6.1	7.5	23.0	3.7	5.3	43.2	2.4	2.2
Химични вещества и продукти	118.8	132.7	11.7	90.7	124.1	36.8	28.1	8.6
Артикули, класифицирани главно според вида на материала	232.3	286.9	23.5	194.0	218.0	12.4	38.3	68.9
Машини, оборудване и превозни средства	111.2	147.0	32.2	204.5	164.2	-19.7	-93.3	-17.2
Разнообразни готови продукти, н.д.	65.1	69.1	6.1	48.9	54.9	12.3	16.2	14.2
Стоки и сделки, н.д.	2.2	6.3	186.4	1.4	2.0	42.9	0.8	4.3

<sup>1</sup> Предварителни данни към 12.03.2013 година