

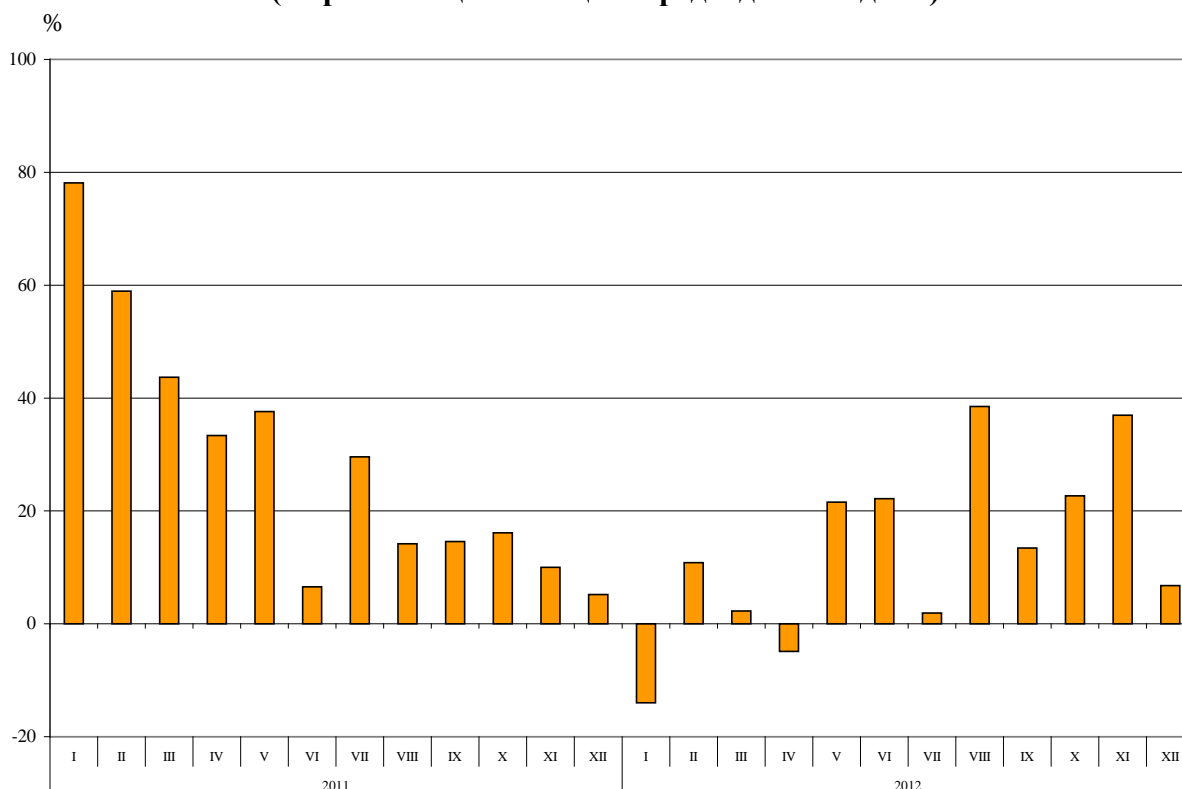


ТЪРГОВИЯ НА БЪЛГАРИЯ С ТРЕТИ СТРАНИ ЗА 2012 ГОДИНА (ПРЕДВАРИТЕЛНИ ДАННИ)

През 2012 г. износът на България за трети страни се увеличава с 12.8% спрямо 2011 г. и е в размер на 16.9 млрд. лева (табл. 1 и 2 от приложението). Основни търговски партньори на България са Турция, Китай, Русия, Сърбия, БЮР Македония и САЩ, които формират 50.0% от износа за трети страни (табл. 3 от приложението).

През декември 2012 г. износът за трети страни се увеличава с 6.8% спрямо същия месец на предходната година и надвишава 1.3 млрд. лева.

Фиг. 1. Номинално изменение в стойностния обем¹ на износа за трети страни за периода 2011 - 2012 година (Спрямо същия месец на предходната година)



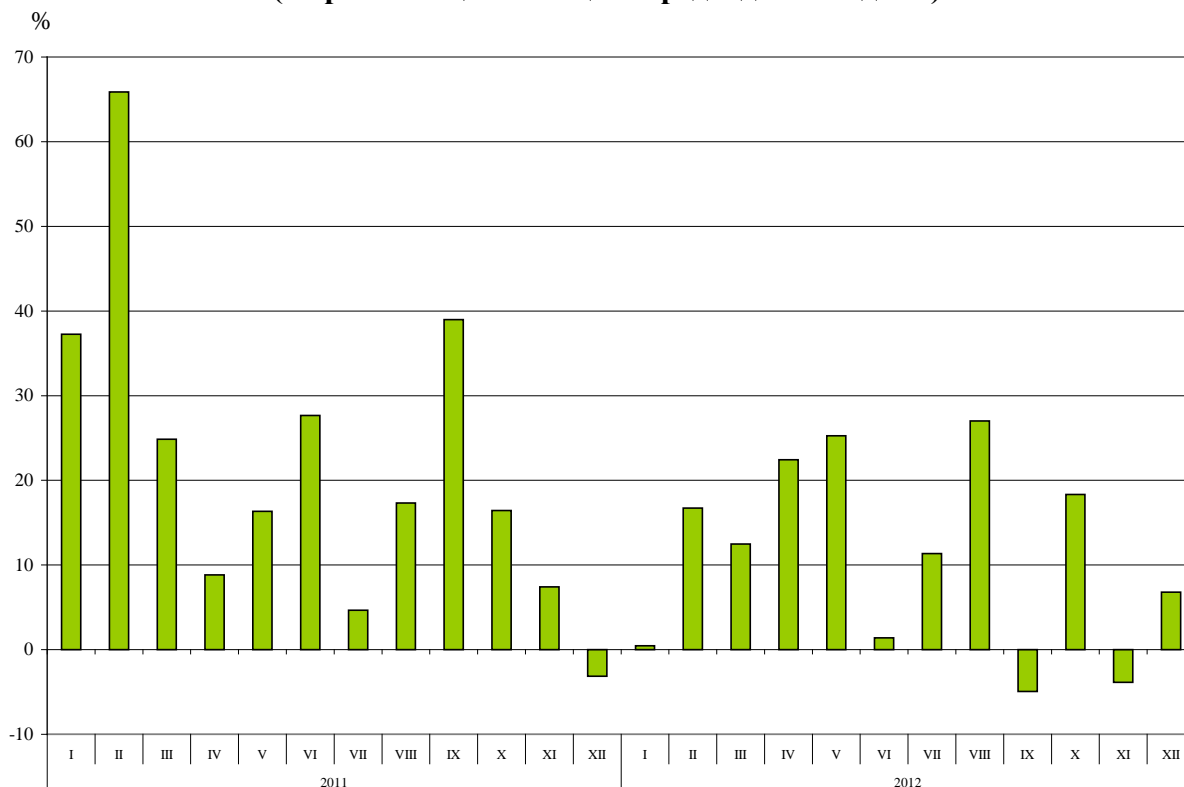
Вносът на България от трети страни за 2012 г. се увеличава с 10.8% спрямо 2011 г. и е на стойност 20.6 млрд. лева (по цени CIF) (табл. 1 и 2 от приложението). Най-голям е стойностният обем на стоките, внесени от Русия, Турция, Китай и Украйна (табл. 3 от приложението).

¹ Изменение в стойностния обем по текущи цени.



През декември 2012 г. вносът на България от трети страни се увеличава с 6.8% спрямо същия месец на предходната година и е в размер на 1.6 млрд. лева.

Фиг. 2. Номинално изменение в стойностния обем¹ на вноса от трети страни за периода 2011 - 2012 година (Спрямо същия месец на предходната година)



Външнотърговското салдо (износ FOB - внос CIF) на България с трети страни за 2012 г. е отрицателно и е на стойност 3 690.7 млн. лева (табл. 1 от приложението). По цени FOB/FOB (след елиминиране на разходите за транспорт и застраховки при внос на стоки) салдото също е отрицателно и възлиза на 2 744.0 млн. лева.

През декември 2012 г. външнотърговското салдо (износ FOB - внос CIF) с трети страни е отрицателно и е в размер на 284.7 млн. лева.

При износа на България за трети страни, разпределен според **Стандартната външнотърговска класификация**, през 2012 г. в сравнение с 2011 г. най-голям ръст е отбелязан в сектор „Минерални горива, масла и подобни продукти” (24.2%) (табл. 4 от приложението).

При вноса от трети страни най-голямо процентно увеличение е отчетено в сектор „Мазнини, масла и восъци от животински и растителен произход” (57.6%). Най-голям спад се наблюдава в сектор „Храни и живи животни” (23.5%).

¹ Изменение в стойностния обем по текущи цени.

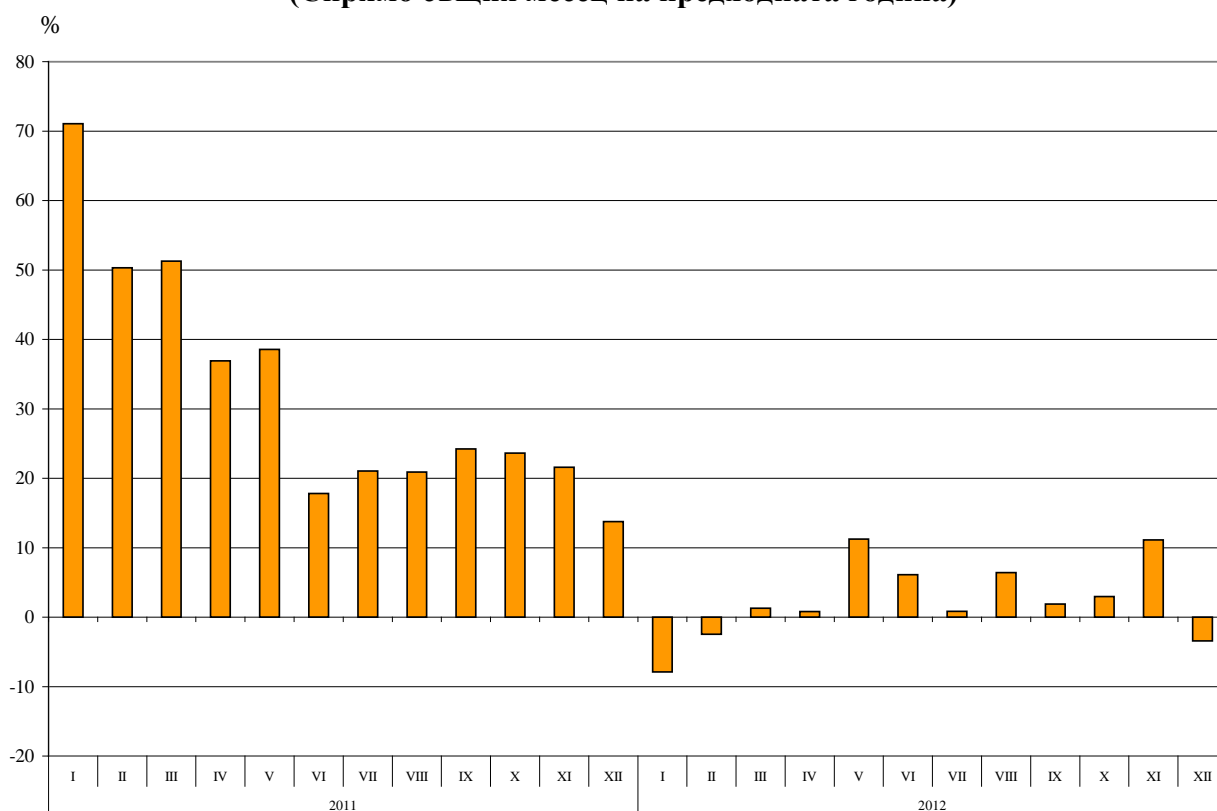


Търговия на България с трети страни и ЕС - общо

През **2012 г.** от България **общо са изнесени стоки** на стойност 40.7 млрд. лв. и спрямо 2011 г. износът се увеличава с 2.6% (табл. 1 и 2 от приложението).

През декември 2012 г. общият износ е в размер на 3.0 млрд. лв. и намалява с 3.4% спрямо същия месец на предходната година.

Фиг. 3. Номинално изменение в стойностния обем¹ на износа за периода 2011 - 2012 година (Спрямо същия месец на предходната година)



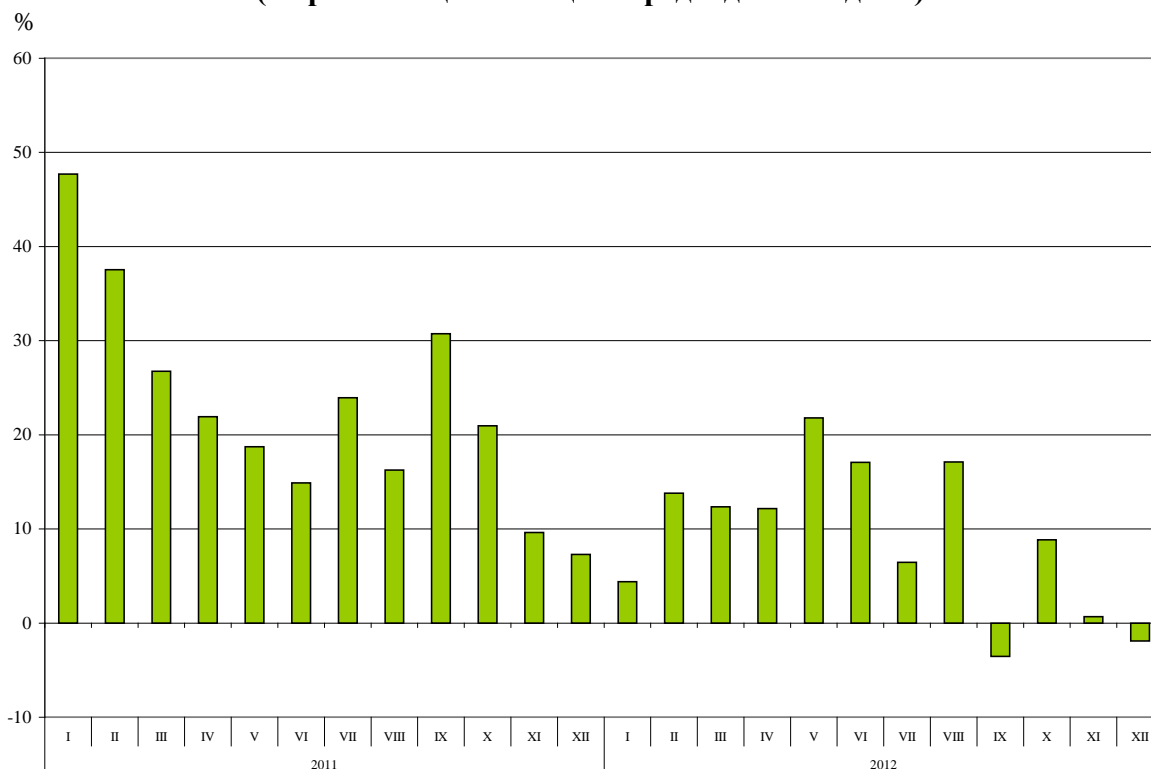
През **2012 г.** в страната **общо са внесени стоки** на стойност 49.8 млрд. лв. (по цени CIF), или с 8.8% повече спрямо 2011 година (табл. 1 и 2 от приложението).

През декември 2012 г. общият внос намалява с 1.9% спрямо декември 2011 г. и е в размер на 3.8 млрд. лева.

¹ Изменение в стойностния обем по текущи цени.



Фиг. 4. Номинално изменение в стойността на вноса¹ на вноса за периода 2011 - 2012 година (Спрямо същия месец на предходната година)



Общото външнотърговско салдо (износ FOB - внос CIF) е отрицателно през 2012 г. и възлиза на 9 145.1 млн. лв., което е с 3 000.2 млн. лв. повече от салдото за 2011 година (табл. 1 и 2 от приложението). По цени FOB/FOB (след елиминирание на разходите за транспорт и застраховки при внос на стоки) салдото за 2012 г. също е отрицателно и е в размер на 7 029.4 млн. лева.

През декември 2012 г. общото външнотърговско салдо (износ FOB - внос CIF) е отрицателно и възлиза на 825.7 млн. лева. По цени FOB/FOB салдото също е отрицателно и е на стойност 644.0 млн. лева.

¹ Изменение в стойността на вноса по текущи цени.

Приложение

Износ, внос и търговско салдо на България за 2011 и 2012¹ г. по месеци

Таблица 1

(Млн. левове)

Месеци/Периоди	Износ - FOB			Внос - CIF			Внос - FOB ²			Търговско салдо - FOB/CIF			Търговско салдо - FOB/FOB ²		
	общо	ЕС	трети страни	общо	ЕС	трети страни	общо	ЕС	трети страни	общо	ЕС	трети страни	общо	ЕС	трети страни
I.2011	3054.5	1789.0	1265.5	3353.1	1987.0	1366.1	3211.1	1907.9	1303.2	-298.6	-198.0	-100.6	-156.6	-118.9	-37.7
II.2011	2935.1	1840.9	1094.2	3168.3	1898.6	1269.7	3041.6	1827.9	1213.7	-233.2	-57.7	-175.5	-106.5	13.0	-119.5
III.2011	3320.2	2027.1	1293.1	3772.8	2284.2	1488.6	3613.6	2193.5	1420.1	-452.6	-257.1	-195.5	-293.4	-166.4	-127.0
I - III.2011	9309.8	5657.0	3652.8	10294.2	6169.8	4124.4	9866.3	5929.3	3937.0	-984.4	-512.8	-471.6	-556.5	-272.3	-284.2
IV.2011	3144.3	1850.8	1293.5	3815.2	2226.2	1589.0	3652.4	2137.7	1514.7	-670.9	-375.4	-295.5	-508.1	-286.9	-221.2
V.2011	3283.6	2041.0	1242.6	3817.6	2238.1	1579.5	3659.2	2153.0	1506.2	-534.0	-197.1	-336.9	-375.6	-112.0	-263.6
VI.2011	3256.6	2067.1	1189.5	3749.3	2035.1	1714.2	3591.2	1958.4	1632.8	-492.7	32.0	-524.7	-334.6	108.7	-443.3
IV - VI.2011	9684.5	5958.9	3725.6	11382.1	6499.4	4882.7	10902.8	6249.1	4653.7	-1697.6	-540.5	-1157.1	-1218.3	-290.2	-928.1
I - VI.2011	18994.3	11615.9	7378.4	21676.3	12669.2	9007.1	20769.1	12178.4	8590.7	-2682.0	-1053.3	-1628.7	-1774.8	-562.5	-1212.3
VII.2011	3618.8	2235.9	1382.9	4067.4	2551.8	1515.6	3893.6	2449.2	1444.4	-448.6	-315.9	-132.7	-274.8	-213.3	-61.5
VIII.2011	3435.1	2216.1	1219.0	3500.4	2023.3	1477.1	3357.6	1945.3	1412.3	-65.3	192.8	-258.1	77.5	270.8	-193.3
IX.2011	3485.3	2199.8	1285.5	4172.6	2404.3	1768.3	3988.7	2307.3	1681.4	-687.3	-204.5	-482.8	-503.4	-107.5	-395.9
VII - IX.2011	10539.2	6651.8	3887.4	11740.4	6979.4	4761.0	11239.9	6701.8	4538.1	-1201.2	-327.6	-873.6	-700.7	-50.0	-650.7
I - IX.2011	29533.5	18267.7	11265.8	33416.7	19648.6	13768.1	32009.0	18880.2	13128.8	-3883.2	-1380.9	-2502.3	-2475.5	-612.5	-1863.0
X.2011	3531.7	2277.9	1253.8	4162.9	2548.3	1614.6	3989.8	2449.4	1540.4	-631.2	-270.4	-360.8	-458.1	-171.5	-286.6
XI.2011	3464.0	2254.5	1209.5	4301.1	2607.5	1693.6	4116.4	2501.4	1615.0	-837.1	-353.0	-484.1	-652.4	-246.9	-405.5
XII.2011	3104.4	1852.0	1252.4	3897.8	2379.3	1518.5	3735.4	2285.2	1450.2	-793.4	-527.3	-266.1	-631.0	-433.2	-197.8
X - XII.2011	10100.1	6384.4	3715.7	12361.8	7535.1	4826.7	11841.6	7236.0	4605.6	-2261.7	-1150.7	-1111.0	-1741.5	-851.6	-889.9
I - XII.2011	39633.6	24652.1	14981.5	45778.5	27183.7	18594.8	43850.6	26116.2	17734.4	-6144.9	-2531.6	-3613.3	-4217.0	-1464.1	-2752.9
I.2012	2813.9	1725.6	1088.3	3500.4	2128.1	1372.3	3355.5	2042.3	1313.2	-686.5	-402.5	-284.0	-541.6	-316.7	-224.9
II.2012	2863.1	1650.5	1212.6	3605.6	2123.5	1482.1	3456.8	2041.8	1415.0	-742.5	-473.0	-269.5	-593.7	-391.3	-202.4
III.2012	3363.2	2040.7	1322.5	4239.1	2564.8	1674.3	4065.2	2464.4	1600.8	-875.9	-524.1	-351.8	-702.0	-423.7	-278.3
I - III.2012	9040.2	5416.8	3623.4	11345.1	6816.4	4528.7	10877.5	6548.5	4329.0	-2304.9	-1399.6	-905.3	-1837.3	-1131.7	-705.6
IV.2012	3170.2	1940.1	1230.1	4279.6	2334.3	1945.3	4098.5	2245.3	1853.2	-1109.4	-394.2	-715.2	-928.3	-305.2	-623.1
V.2012	3653.2	2142.5	1510.7	4649.5	2670.9	1978.6	4452.8	2565.0	1887.8	-996.3	-528.4	-467.9	-799.6	-422.5	-377.1
VI.2012	3455.7	2002.3	1453.4	4389.8	2651.8	1738.0	4204.3	2543.3	1661.0	-934.1	-649.5	-284.6	-748.6	-541.0	-207.6
IV - VI.2012	10279.1	6084.9	4194.2	13318.9	7657.0	5661.9	12755.6	7353.6	5402.0	-3039.8	-1572.1	-1467.7	-2476.5	-1268.7	-1207.8
I - VI.2012	19319.3	11501.7	7817.6	24664.0	14473.4	10190.6	23633.1	13902.1	9731.0	-5344.7	-2971.7	-2373.0	-4313.8	-2400.4	-1913.4
VII.2012	3648.7	2239.3	1409.4	4330.0	2642.3	1687.7	4149.7	2536.3	1613.4	-681.3	-403.0	-278.3	-501.0	-297.0	-204.0
VIII.2012	3655.4	1966.8	1688.6	4099.8	2223.7	1876.1	3924.1	2139.1	1785.0	-444.4	-256.9	-187.5	-268.7	-172.3	-96.4
IX.2012	3551.4	2093.5	1457.9	4024.8	2343.9	1680.9	3852.4	2254.8	1597.6	-473.4	-250.4	-223.0	-301.0	-161.3	-139.7
VII - IX.2012	10855.5	6299.6	4555.9	12454.6	7209.9	5244.7	11926.2	6930.2	4996.0	-1599.1	-910.3	-688.8	-1070.7	-630.6	-440.1
I - IX.2012	30174.8	17801.3	12373.5	37118.6	21683.3	15435.3	35559.3	20832.3	14727.0	-6943.8	-3882.0	-3061.8	-5384.5	-3031.0	-2353.5
X.2012	3636.6	2098.5	1538.1	4531.6	2621.2	1910.4	4338.4	2519.6	1818.8	-895.0	-522.7	-372.3	-701.8	-421.1	-280.7
XI.2012	3849.6	2193.1	1656.5	4330.2	2701.8	1628.4	4148.7	2595.5	1553.2	-480.6	-508.7	28.1	-299.1	-402.4	103.3
XII.2012	2998.3	1661.3	1337.0	3824.0	2202.3	1621.7	3642.3	2092.2	1550.1	-825.7	-541.0	-284.7	-644.0	-430.9	-213.1
X - XII.2012	10484.5	5952.9	4531.6	12685.8	7525.3	5160.5	12129.4	7207.3	4922.1	-2201.3	-1572.4	-628.9	-1644.9	-1254.4	-390.5
I - XII.2012	40659.3	23754.2	16905.1	49804.4	29208.6	20595.8	47688.7	28039.6	19649.1	-9145.1	-5454.4	-3690.7	-7029.4	-4285.4	-2744.0

¹ Предварителни данни към 11.02.2013 година.

² По данни на БНБ за транспортните разходи.



Таблица 2

Изменение в стойностния обем на износа и вноса на България за 2012¹ г. спрямо същия период на предходната година

(Проценти)

Месеци/Периоди	Износ - FOB			Внос - CIF			Внос - FOB		
	общо	ЕС	трети страни	общо	ЕС	трети страни	общо	ЕС	трети страни
I	-7.9	-3.5	-14.0	4.4	7.1	0.5	4.5	7.0	0.8
II	-2.5	-10.3	10.8	13.8	11.8	16.7	13.7	11.7	16.6
III	1.3	0.7	2.3	12.4	12.3	12.5	12.5	12.4	12.7
I - III	-2.9	-4.2	-0.8	10.2	10.5	9.8	10.2	10.4	10.0
IV	0.8	4.8	-4.9	12.2	4.9	22.4	12.2	5.0	22.3
V	11.3	5.0	21.6	21.8	19.3	25.3	21.7	19.1	25.3
VI	6.1	-3.1	22.2	17.1	30.3	1.4	17.1	29.9	1.7
IV - VI	6.1	2.1	12.6	17.0	17.8	16.0	17.0	17.7	16.1
I - VI	1.7	-1.0	6.0	13.8	14.2	13.1	13.8	14.2	13.3
VII	0.8	0.2	1.9	6.5	3.5	11.4	6.6	3.6	11.7
VIII	6.4	-11.2	38.5	17.1	9.9	27.0	16.9	10.0	26.4
IX	1.9	-4.8	13.4	-3.5	-2.5	-4.9	-3.4	-2.3	-5.0
VII - IX	3.0	-5.3	17.2	6.1	3.3	10.2	6.1	3.4	10.1
I - IX	2.2	-2.6	9.8	11.1	10.4	12.1	11.1	10.3	12.2
X	3.0	-7.9	22.7	8.9	2.9	18.3	8.7	2.9	18.1
XI	11.1	-2.7	37.0	0.7	3.6	-3.8	0.8	3.8	-3.8
XII	-3.4	-10.3	6.8	-1.9	-7.4	6.8	-2.5	-8.4	6.9
X - XII	3.8	-6.8	22.0	2.6	-0.1	6.9	2.4	-0.4	6.9
I - XII	2.6	-3.6	12.8	8.8	7.4	10.8	8.8	7.4	10.8

¹Предварителни данни към 11.02.2013 година.


Износ, внос и търговско салдо на България с основни търговски партньори¹ от трети страни за 2011 и 2012² година

Страни	Износ - FOB			Внос - CIF			Търговско салдо - FOB/CIF	
	2011	2012	изменение спрямо същия период на предходната година - %	2011	2012	изменение спрямо същия период на предходната година - %	2011	2012
	млн. левове			млн. левове			млн. левове	
Трети страни - общо	14981.5	16905.1	12.8	18594.8	20595.8	10.8	-3613.3	-3690.7
в това число:								
Албания	101.1	97.9	-3.2	33.9	37.1	9.4	67.2	60.8
Босна и Херцеговина	80.5	68.7	-14.7	15.2	31.1	104.6	65.3	37.6
Бразилия	57.8	68.3	18.2	188.6	281.1	49.0	-130.8	-212.8
БЮР Македония	902.2	767.9	-14.9	490.2	500.9	2.2	412.0	267.0
Виетнам	22.7	35.6	56.8	37.5	61.6	64.3	-14.8	-26.0
Грузия	450.0	557.8	24.0	384.0	337.5	-12.1	66.0	220.3
Египет	333.9	335.8	0.6	149.7	112.1	-25.1	184.2	223.7
Израел	108.0	163.4	51.3	342.7	112.6	-67.1	-234.7	50.8
Индия	125.0	66.8	-46.6	119.6	146.9	22.8	5.4	-80.1
Индонезия	24.7	36.1	46.2	36.8	50.4	37.0	-12.1	-14.3
Иран	109.4	35.0	-68.0	5.5	8.7	58.2	103.9	26.3
Казахстан	43.9	59.9	36.4	137.2	76.1	-44.5	-93.3	-16.2
Канада	169.9	207.3	22.0	61.0	67.8	11.1	108.9	139.5
Китай	574.4	1163.8	102.6	1327.6	1483.1	11.7	-753.2	-319.3
Норвегия	61.9	62.8	1.5	22.2	16.5	-25.7	39.7	46.3
Обединени арабски емирства	111.5	307.4	175.7	69.4	106.4	53.3	42.1	201.0
Перу	4.4	6.4	45.5	119.0	161.2	35.5	-114.6	-154.8
Република Корея	188.7	228.9	21.3	234.2	183.5	-21.6	-45.5	45.4
Русия	1060.3	1099.8	3.7	8071.8	10365.9	28.4	-7011.5	-9266.1
САЩ	518.2	727.6	40.4	384.9	338.5	-12.1	133.3	389.1
Сингапур	76.0	93.8	23.4	29.4	29.0	-1.4	46.6	64.8
Сирия	58.5	37.9	-35.2	72.5	68.9	-5.0	-14.0	-31.0
Сърбия	935.7	865.2	-7.5	496.5	488.0	-1.7	439.2	377.2
Тайван	42.1	47.7	13.3	113.5	126.6	11.5	-71.4	-78.9
Турция	3389.6	3824.5	12.8	2164.5	2322.1	7.3	1225.1	1502.4
Украйна	565.0	480.3	-15.0	1837.9	1252.8	-31.8	-1272.9	-772.5
Хърватия	164.3	154.0	-6.3	53.3	59.4	11.4	111.0	94.6
Швейцария	245.9	307.0	24.8	354.8	407.8	14.9	-108.9	-100.8
ЮАР	131.9	229.5	74.0	39.7	65.4	64.7	92.2	164.1
Япония	45.1	47.4	5.1	134.0	124.3	-7.2	-88.9	-76.9

¹ Страна партньор е тази, от/за която стоките са изпратени/получени.

² Предварителни данни към 11.02.2013 година.



Таблица 4

Износ, внос и търговско салдо на България с трети страни по сектори на Стандартната външнотърговска класификация (SITC, рев. 4) за 2011 и 2012¹ година

Сектори на SITC	Износ - FOB			Внос - CIF			Търговско салдо - FOB/CIF	
	2011	2012	изменение спрямо същия период на предходната година - %	2011	2012	изменение спрямо същия период на предходната година - %	2011	2012
	млн. левове			млн. левове			млн. левове	
Трети страни - общо	14981.5	16905.1	12.8	18594.8	20595.8	10.8	-3613.3	-3690.7
Храни и живи животни	872.1	952.1	9.2	612.5	468.4	-23.5	259.6	483.7
Безалкохолни и алкохолни напитки и тютюн	474.8	562.1	18.4	154.3	168.2	9.0	320.5	393.9
Необработени (сурови) материали, негодни за консумация (изкл. горивата)	1660.8	1874.2	12.8	1603.1	1714.5	6.9	57.7	159.7
Минерални горива, масла и подобни продукти	4198.1	5215.5	24.2	9231.3	10563.6	14.4	-5033.2	-5348.1
Мазнини, масла и восъци от животински и растителен произход	69.4	72.2	4.0	42.9	67.6	57.6	26.5	4.6
Химични вещества и продукти	1698.9	1769.7	4.2	1151.6	1338.5	16.2	547.3	431.2
Артикули, класифицирани главно според вида на материала	3281.8	3469.7	5.7	2834.5	2813.9	-0.7	447.3	655.8
Машини, оборудване и превозни средства	1776.9	1982.4	11.6	2256.4	2714.5	20.3	-479.5	-732.1
Разнообразни готови продукти, н.д.	917.1	941.1	2.6	673.1	730.8	8.6	244.0	210.3
Стоки и сделки, н.д.	31.6	66.1	109.2	35.1	15.8	-55.0	-3.5	50.3

Предварителни данни към 11.02.2013 година.