

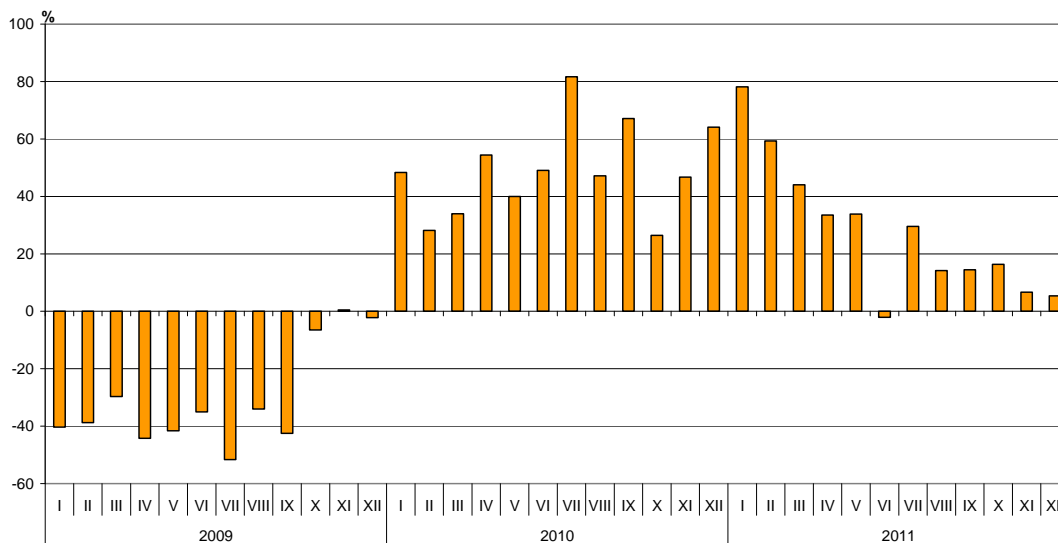


ТЪРГОВИЯ НА БЪЛГАРИЯ С ТРЕТИ СТРАНИ ЗА 2011 ГОДИНА (ПРЕДВАРИТЕЛНИ ДАННИ)

През 2011 г. износът на България за трети страни се е увеличил с 24.4% спрямо 2010 г. и надвишава 14.8 млрд. лв. (табл. 1.1 и 1.2). Основните търговски партньори на България са Турция, Русия, Сърбия, Република Македония, Китай, Украйна и САЩ, които формират 52.9% от износа за трети страни (табл. 2). Значително нараства износът за ЮАР, Канада, Египет и Китай. Най-голям спад е отчетен при износа за Сингапур, Сирия, Перу и Виетнам.

През декември 2011 г. износът за трети страни нараства с 5.4% спрямо същия месец на предходната година и надвишава 1.2 млрд. лева.

**Фиг. 1. Номинален растеж на износа за трети страни за периода
2009 - 2011 година
(Спрямо същия месец на предходната година)**

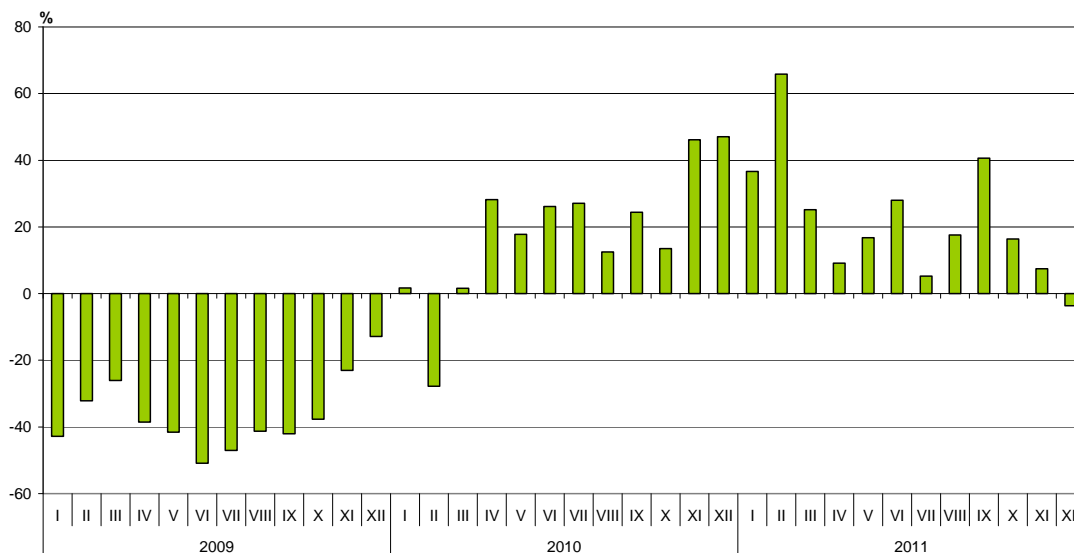


Вносът на България от трети страни за 2011 г. се е увеличил с 19.2% спрямо 2010 г. и възлиза на 18.6 млрд. лв. (по цени CIF) (табл. 1.1 и 1.2). Най-голям ръст бележи вносът от Казахстан, Израел, Сингапур и ЮАР (табл. 2). Най-голям спад се наблюдава при вноса от Перу, Иран и Виетнам.

През декември 2011 г. вносът на България от трети страни намалява с 3.6% спрямо същия месец на предходната година и достига 1.5 млрд. лева.



**Фиг. 2. Номинален растеж на вноса от трети страни за периода
2009 - 2011 година
(Спрямо същия месец на предходната година)**



Външнотърговското салдо (износ FOB - внос CIF) на България с трети страни за 2011 г. е отрицателно и достига 3 807.7 млн. лева (табл. 1.1). По цени FOB/FOB (след елиминирание на разходите за транспорт и застраховки при внос на стоки) салдото също е **отрицателно** и възлиза на 2 830.9 млн. лева.

През **декември 2011 г.** външнотърговското салдо (износ FOB - внос CIF) с трети страни е отрицателно и достига 256.1 млн. лева.

През 2011 г. износът на България за трети страни, разпределен според Стандартната външнотърговска класификация, се е увеличил във всички сектори в сравнение с 2010 г. (табл. 3). Най-голям ръст е отбелязан в секторите „Необработени (сурови) материали, негодни за консумация (изкл. горивата)”¹, „Мазнини, масла и восъци от животински и растителен произход”² и „Минерални горива, масла и подобни продукти”.

При вноса от трети страни най-голям ръст е отчетен в сектор „Химични вещества и продукти”, „Артикули, класифицирани главно според вида на материала”³ и „Минерални горива, масла и подобни продукти”. Спад се наблюдава при вноса от секторите „Необработени (сурови) материали, негодни за консумация (изкл. горивата)” и „Мазнини, масла и восъци от животински и растителен произход”.

¹ Секторът включва разделите: сурови кожи; маслодайни семена и плодове; суров каучук; корк и дървен материал; дървесна маса и хартия или картон за рециклиране; текстилни влакна и техните отпадъци; естествени торове и торове от животински или растителен произход и др.; метални руди и метални отпадъци; продукти от животински и растителен произход, н.д.

² Секторът включва разделите: мазнини и масла от животински произход; масла и техните фракции, сурови или рафинирани, от растителен произход; мазнини и масла от животински или растителен произход, преработени; восъци от животински и растителен произход; негодни за консумация смеси или препарати от животински или растителни мазнини или масла, н.д.

³ Секторът включва разделите: обработени кожи и артикули от тях, н.д.; артикули от каучук; артикули от корк и дървен материал (изкл. мебели); хартия, картон и артикули от хартия и картон; текстил и артикули от текстил (изкл. облекло); продукти от други неметални минерални суровини; чугун и стомана; благородни и цветни метали; други артикули от метал.

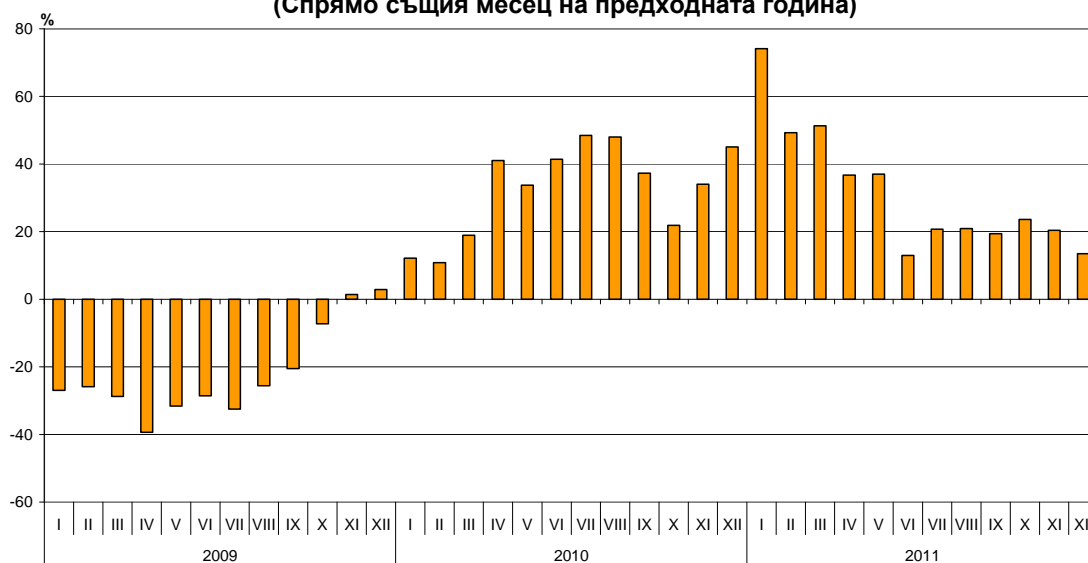


Търговия на България с трети страни и ЕС - общо

През 2011 г. са изнесени стоки общо за 39.3 млрд. лв. и спрямо 2010 г. износът се е увеличил с 29.2% (табл. 1.1 и 1.2).

През декември 2011 г. общият износ възлиза на 3.1 млрд. лв. и нараства с 13.5% спрямо същия месец на предходната година.

**Фиг. 3. Номинален растеж на износа за периода
2009 - 2011 година
(Спрямо същия месец на предходната година)**

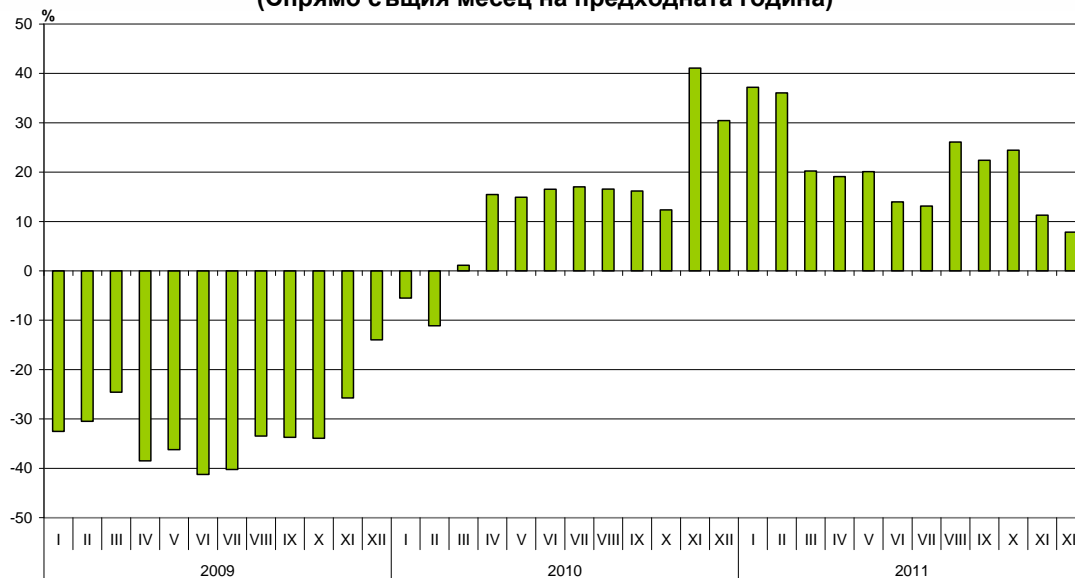


През 2011 г. в страната са внесени стоки общо за 45.1 млрд. лв. (по цени CIF), или с 19.9% повече спрямо 2010 г. (табл. 1.1 и 1.2).

През декември 2011 г. общият внос се увеличава със 7.9% спрямо същия месец на предходната година и достига 3.9 млрд. лева.



**Фиг. 4. Номинален растеж на вноса за периода
2009 - 2011 година
(Спрямо същия месец на предходната година)**



Общото външнотърговско салдо (износ FOB - внос CIF) е отрицателно за 2011 г. и възлиза на 5 813.8 млн. лв., което е с 1 390.7 млн. лв. по-малко от салдото за 2010 г. (табл. 1.1 и 1.2). По цени FOB/FOB (след елиминирание на разходите за транспорт и застраховки при внос на стоки) салдото също е отрицателно и възлиза на 3 605.7 млн. лева.

През декември 2011 г. общото външнотърговско салдо (износ FOB - внос CIF) е отрицателно и възлиза на 822.1 млн. лева. По цени FOB/FOB салдото също е отрицателно и достига 625.4 млн. лева.

ПРИЛОЖЕНИЕ

Таблица 1.1

Износ, внос и търговско салдо за 2010 и 2011¹ г. по месеци

(Млн. левове)

| Месеци | Износ - FOB | | | Внос - CIF | | | Внос - FOB ² | | | Търговско салдо - FOB/CIF | | | Търговско салдо - FOB/FOB ² | | |
|--------------------|----------------|----------------|----------------|----------------|----------------|----------------|-------------------------|----------------|----------------|---------------------------|----------------|----------------|--|----------------|----------------|
| | общо | ЕС | трети страни | общо | ЕС | трети страни | общо | ЕС | трети страни | общо | ЕС | трети страни | общо | ЕС | трети страни |
| I.2010 | 1785.6 | 1075.1 | 710.5 | 2270.3 | 1275.0 | 995.3 | 2162.3 | 1215.4 | 946.9 | -484.7 | -199.9 | -284.8 | -376.7 | -140.3 | -236.4 |
| II.2010 | 1952.7 | 1264.3 | 688.4 | 2303.4 | 1537.9 | 765.5 | 2194.3 | 1463.3 | 731.0 | -350.7 | -273.6 | -77.1 | -241.6 | -199.0 | -42.6 |
| III.2010 | 2194.7 | 1294.7 | 900.0 | 2976.3 | 1784.1 | 1192.2 | 2838.1 | 1705.3 | 1132.8 | -781.6 | -489.4 | -292.2 | -643.4 | -410.6 | -232.8 |
| I-III.2010 | 5933.0 | 3634.1 | 2298.9 | 7550.0 | 4597.0 | 2953.0 | 7194.7 | 4384.0 | 2810.7 | -1617.0 | -962.9 | -654.1 | -1261.7 | -749.9 | -511.8 |
| IV.2010 | 2296.7 | 1326.8 | 969.9 | 3129.3 | 1669.2 | 1460.1 | 2978.8 | 1595.2 | 1383.6 | -832.6 | -342.4 | -490.2 | -682.1 | -268.4 | -413.7 |
| V.2010 | 2370.0 | 1467.1 | 902.9 | 3215.3 | 1857.6 | 1357.7 | 3062.8 | 1774.7 | 1288.1 | -845.3 | -390.5 | -454.8 | -692.8 | -307.6 | -385.2 |
| VI.2010 | 2764.1 | 1647.6 | 1116.5 | 3263.1 | 1920.4 | 1342.7 | 3105.0 | 1833.0 | 1272.0 | -499.0 | -272.8 | -226.2 | -340.9 | -185.4 | -155.5 |
| IV-VI.2010 | 7430.8 | 4441.5 | 2989.3 | 9607.7 | 5447.2 | 4160.5 | 9146.6 | 5202.9 | 3943.7 | -2176.9 | -1005.7 | -1171.2 | -1715.8 | -761.4 | -954.4 |
| I-VI.2010 | 13363.8 | 8075.6 | 5288.2 | 17157.7 | 10044.2 | 7113.5 | 16341.3 | 9586.9 | 6754.4 | -3793.9 | -1968.6 | -1825.3 | -2977.5 | -1511.3 | -1466.2 |
| VII.2010 | 2989.2 | 1921.9 | 1067.3 | 3281.6 | 1833.5 | 1448.1 | 3119.6 | 1749.4 | 1370.2 | -292.4 | 88.4 | -380.8 | -130.4 | 172.5 | -302.9 |
| VIII.2010 | 2841.6 | 1774.1 | 1067.5 | 3010.8 | 1751.8 | 1259.0 | 2870.3 | 1672.1 | 1198.2 | -169.2 | 22.3 | -191.5 | -28.7 | 102.0 | -130.7 |
| IX.2010 | 2805.7 | 1683.6 | 1122.1 | 3191.7 | 1919.3 | 1272.4 | 3041.3 | 1834.3 | 1207.0 | -386.0 | -235.7 | -150.3 | -235.6 | -150.7 | -84.9 |
| VII-IX.2010 | 8636.5 | 5379.6 | 3256.9 | 9484.1 | 5504.6 | 3979.5 | 9031.2 | 5255.8 | 3775.4 | -847.6 | -125.0 | -722.6 | -394.7 | 123.8 | -518.5 |
| I-IX.2010 | 22000.3 | 13455.2 | 8545.1 | 26641.8 | 15548.8 | 11093.0 | 25372.5 | 14842.7 | 10529.8 | -4641.5 | -2093.6 | -2547.9 | -3372.2 | -1387.5 | -1984.7 |
| X.2010 | 2857.0 | 1777.3 | 1079.7 | 3441.5 | 2054.9 | 1386.6 | 3273.1 | 1958.4 | 1314.7 | -584.5 | -277.6 | -306.9 | -416.1 | -181.1 | -235.0 |
| XI.2010 | 2848.8 | 1749.5 | 1099.3 | 3923.1 | 2346.3 | 1576.8 | 3734.7 | 2240.4 | 1494.3 | -1074.3 | -477.5 | -885.9 | -490.9 | -395.0 | -395.0 |
| XII.2010 | 2728.9 | 1538.1 | 1190.8 | 3633.1 | 2065.2 | 1567.9 | 3460.0 | 1973.1 | 1486.9 | -904.2 | -527.1 | -377.1 | -731.1 | -435.0 | -296.1 |
| X-XII.2010 | 8434.7 | 5064.9 | 3369.8 | 10997.7 | 6466.4 | 4531.3 | 10467.8 | 6171.9 | 4295.9 | -2563.0 | -1401.5 | -1161.5 | -2033.1 | -1107.0 | -926.1 |
| I-XII.2010 | 30435.0 | 18520.1 | 11914.9 | 37639.5 | 22015.2 | 15624.3 | 35840.3 | 21014.6 | 14825.7 | -7204.5 | -3495.1 | -3709.4 | -5405.3 | -2494.5 | -2910.8 |
| I.2011 | 3109.2 | 1843.5 | 1265.7 | 3115.4 | 1755.5 | 1359.9 | 2966.8 | 1677.7 | 1289.1 | -6.2 | 88.0 | -94.2 | 142.4 | 165.8 | -23.4 |
| II.2011 | 2914.5 | 1818.2 | 1096.3 | 3133.8 | 1864.7 | 1269.1 | 2987.2 | 1782.8 | 1204.4 | -219.3 | -46.5 | -172.8 | -72.7 | 35.4 | -108.1 |
| III.2011 | 3319.8 | 2023.8 | 1296.0 | 3578.7 | 2086.1 | 1492.6 | 3409.2 | 1992.3 | 1416.9 | -258.9 | -62.3 | -196.6 | -89.4 | 31.5 | -120.9 |
| I-III.2011 | 9343.5 | 5685.5 | 3658.0 | 9827.9 | 5706.3 | 4121.6 | 9363.2 | 5452.8 | 3910.4 | -484.4 | -20.8 | -463.6 | -19.7 | 232.7 | -252.4 |
| IV.2011 | 3140.7 | 1846.1 | 1294.6 | 3727.4 | 2134.2 | 1593.2 | 3541.0 | 2032.7 | 1508.3 | -586.7 | -288.1 | -298.6 | -400.3 | -186.6 | -213.7 |
| V.2011 | 3247.1 | 2038.7 | 1208.4 | 3862.7 | 2277.2 | 1585.5 | 3677.4 | 2175.5 | 1501.9 | -615.6 | -238.5 | -377.1 | -430.3 | -136.8 | -293.5 |
| VI.2011 | 3122.9 | 2029.6 | 1093.3 | 3718.7 | 2000.5 | 1718.2 | 3536.5 | 1910.5 | 1626.0 | -595.8 | 29.1 | -624.9 | -413.6 | 119.1 | -532.7 |
| IV-VI.2011 | 9510.7 | 5914.4 | 3596.3 | 11308.8 | 6411.9 | 4896.9 | 10754.9 | 6118.7 | 4636.2 | -1798.1 | -497.5 | -1300.6 | -1244.2 | -204.3 | -1039.9 |
| I-VI.2011 | 18854.2 | 11599.9 | 7254.3 | 21136.7 | 12118.2 | 9018.5 | 20118.1 | 11571.5 | 8546.6 | -2282.5 | -518.3 | -1764.2 | -1263.9 | 28.4 | -1292.3 |
| VII.2011 | 3608.5 | 2225.9 | 1382.6 | 3712.8 | 2188.6 | 1524.2 | 3534.2 | 2091.3 | 1442.9 | -104.3 | 37.3 | -141.6 | 74.3 | 134.6 | -60.3 |
| VIII.2011 | 3436.0 | 2217.4 | 1218.6 | 3796.9 | 2316.8 | 1480.1 | 3610.1 | 2202.9 | 1407.2 | -360.9 | -99.4 | -261.5 | -174.1 | 14.5 | -188.6 |
| IX.2011 | 3349.3 | 2065.2 | 1284.1 | 3906.5 | 2116.6 | 1789.9 | 3712.2 | 2021.1 | 1691.1 | -557.2 | -51.4 | -505.8 | -362.9 | 44.1 | -407.0 |
| VII-IX.2011 | 10393.8 | 6508.5 | 3885.3 | 11416.2 | 6622.0 | 4794.2 | 10856.5 | 6315.3 | 4541.2 | -1022.4 | -113.5 | -908.9 | -462.7 | 193.2 | -655.9 |
| I-IX.2011 | 29248.0 | 18108.4 | 11139.6 | 32552.9 | 18740.2 | 13812.7 | 30974.6 | 17886.8 | 13087.8 | -3304.9 | -631.8 | -2673.1 | -1726.6 | 221.6 | -1948.2 |
| X.2011 | 3531.8 | 2275.1 | 1256.7 | 4283.2 | 2669.1 | 1614.1 | 4070.4 | 2542.3 | 1528.1 | -751.4 | -394.0 | -357.4 | -538.6 | -267.2 | -271.4 |
| XI.2011 | 3430.5 | 2257.8 | 1172.7 | 4365.9 | 2672.1 | 1693.8 | 4145.6 | 2541.4 | 1604.2 | -935.4 | -414.3 | -521.1 | -715.1 | -283.6 | -431.5 |
| XII.2011 | 3097.1 | 1842.3 | 1254.8 | 3919.2 | 2408.3 | 1510.9 | 3722.5 | 2287.9 | 1434.6 | -822.1 | -566.0 | -256.1 | -625.4 | -445.6 | -179.8 |
| X-XII.2011 | 10059.4 | 6375.2 | 3684.2 | 12568.3 | 7749.5 | 4818.8 | 11938.5 | 7371.6 | 4566.9 | -2508.9 | -1374.3 | -1134.6 | -1879.1 | -996.4 | -882.7 |
| I-XII.2011 | 39307.4 | 24483.6 | 14823.8 | 45121.2 | 26489.7 | 18631.5 | 42913.1 | 25258.4 | 17654.7 | -5813.8 | -2006.1 | -3807.7 | -3605.7 | -774.8 | -2830.9 |

¹ Предварителни данни към 9.02.2012 г.

² По данни на БНБ за транспортните разходи.

Таблица 1.2

Растеж на износа и вноса за 2011¹ г.
спрямо същия месец на предходната година

(Проценти)

| Месеци | Износ - FOB | | | Внос - CIF | | | Внос - FOB | | |
|---------------|-------------|-------------|--------------|-------------|-------------|--------------|-------------|-------------|--------------|
| | общо | ЕС | трети страни | общо | ЕС | трети страни | общо | ЕС | трети страни |
| I | 74.1 | 71.5 | 78.1 | 37.2 | 37.7 | 36.6 | 37.2 | 38.0 | 36.1 |
| II | 49.3 | 43.8 | 59.3 | 36.1 | 21.2 | 65.8 | 36.1 | 21.8 | 64.8 |
| III | 51.3 | 56.3 | 44.0 | 20.2 | 16.9 | 25.2 | 20.1 | 16.8 | 25.1 |
| I-III | 57.5 | 56.4 | 59.1 | 30.2 | 24.1 | 39.6 | 30.1 | 24.4 | 39.1 |
| IV | 36.7 | 39.1 | 33.5 | 19.1 | 27.9 | 9.1 | 18.9 | 27.4 | 9.0 |
| V | 37.0 | 39.0 | 33.8 | 20.1 | 22.6 | 16.8 | 20.1 | 22.6 | 16.6 |
| VI | 13.0 | 23.2 | -2.1 | 14.0 | 4.2 | 28.0 | 13.9 | 4.2 | 27.8 |
| IV-VI | 28.0 | 33.2 | 20.3 | 17.7 | 17.7 | 17.7 | 17.6 | 17.6 | 17.6 |
| I-VI | 41.1 | 43.6 | 37.2 | 23.2 | 20.6 | 26.8 | 23.1 | 20.7 | 26.5 |
| VII | 20.7 | 15.8 | 29.5 | 13.1 | 19.4 | 5.3 | 13.3 | 19.5 | 5.3 |
| VIII | 20.9 | 25.0 | 14.2 | 26.1 | 32.3 | 17.6 | 25.8 | 31.7 | 17.4 |
| IX | 19.4 | 22.7 | 14.4 | 22.4 | 10.3 | 40.7 | 22.1 | 10.2 | 40.1 |
| VII-IX | 20.3 | 21.0 | 19.3 | 20.4 | 20.3 | 20.5 | 20.2 | 20.2 | 20.3 |
| I-IX | 32.9 | 34.6 | 30.4 | 22.2 | 20.5 | 24.5 | 22.1 | 20.5 | 24.3 |
| X | 23.6 | 28.0 | 16.4 | 24.5 | 29.9 | 16.4 | 24.4 | 29.8 | 16.2 |
| XI | 20.4 | 29.1 | 6.7 | 11.3 | 13.9 | 7.4 | 11.0 | 13.4 | 7.4 |
| XII | 13.5 | 19.8 | 5.4 | 7.9 | 16.6 | -3.6 | 7.6 | 16.0 | -3.5 |
| X-XII | 19.3 | 25.9 | 9.3 | 14.3 | 19.8 | 6.3 | 14.0 | 19.4 | 6.3 |
| I-XII | 29.2 | 32.2 | 24.4 | 19.9 | 20.3 | 19.2 | 19.7 | 20.2 | 19.1 |

¹ Предварителни данни към 9.02.2012 г.


**Износ, внос и търговско салдо с основни търговски партньори¹ от трети страни
за 2010 и 2011² година**

| Страни | Износ - FOB | | | Внос - CIF | | | Търговско салдо - FOB/CIF | |
|----------------------------|----------------|----------------|---|----------------|----------------|---|---------------------------|----------------|
| | 2010 | 2011 | растеж спрямо предходната година - % | 2010 | 2011 | растеж спрямо предходната година - % | 2010 | 2011 |
| | млн. левове | | | млн. левове | | | млн. левове | |
| Трети страни - общо | 11914.9 | 14823.8 | 24.4 | 15624.3 | 18631.5 | 19.2 | -3709.4 | -3807.7 |
| в това число: | | | | | | | | |
| Албания | 114.6 | 101.0 | -11.9 | 23.5 | 34.0 | 44.7 | 91.1 | 67.0 |
| Босна и Херцеговина | 65.1 | 80.1 | 23.0 | 12.5 | 15.2 | 21.6 | 52.6 | 64.9 |
| Бразилия | 48.9 | 56.6 | 15.7 | 149.9 | 188.6 | 25.8 | -101.0 | -132.0 |
| Виетнам | 40.5 | 22.6 | -44.2 | 55.4 | 37.5 | -32.3 | -14.9 | -14.9 |
| Грузия | 281.7 | 448.6 | 59.2 | 321.9 | 381.3 | 18.5 | -40.2 | 67.3 |
| Египет | 201.9 | 330.7 | 63.8 | 153.8 | 149.8 | -2.6 | 48.1 | 180.9 |
| Израел | 145.3 | 108.6 | -25.3 | 184.6 | 346.0 | 87.4 | -39.3 | -237.4 |
| Индия | 86.2 | 124.3 | 44.2 | 95.4 | 119.7 | 25.5 | -9.2 | 4.6 |
| Индонезия | 28.1 | 24.5 | -12.8 | 34.4 | 36.8 | 7.0 | -6.3 | -12.3 |
| Иран | 101.7 | 107.4 | 5.6 | 10.4 | 5.4 | -48.1 | 91.3 | 102.0 |
| Казахстан | 40.6 | 43.6 | 7.4 | 14.1 | 137.2 | 873.0 | 26.5 | -93.6 |
| Канада | 53.9 | 168.6 | 212.8 | 57.5 | 61.5 | 7.0 | -3.6 | 107.1 |
| Китай | 366.5 | 571.7 | 56.0 | 965.1 | 1328.1 | 37.6 | -598.6 | -756.4 |
| Норвегия | 45.5 | 69.6 | 53.0 | 16.4 | 26.4 | 61.0 | 29.1 | 43.2 |
| Обединени арабски емирства | 64.1 | 86.4 | 34.8 | 43.8 | 69.4 | 58.4 | 20.3 | 17.0 |
| Перу | 8.7 | 4.4 | -49.4 | 450.3 | 128.5 | -71.5 | -441.6 | -124.1 |
| Република Корея | 183.7 | 188.5 | 2.6 | 146.1 | 234.6 | 60.6 | 37.6 | -46.1 |
| Република Македония | 650.1 | 876.9 | 34.9 | 501.9 | 498.0 | -0.8 | 148.2 | 378.9 |
| Русия | 863.2 | 1028.7 | 19.2 | 6115.0 | 8067.2 | 31.9 | -5251.8 | -7038.5 |
| САЩ | 414.7 | 515.5 | 24.3 | 260.9 | 388.6 | 48.9 | 153.8 | 126.9 |
| Сингапур | 366.1 | 76.1 | -79.2 | 16.0 | 29.4 | 83.8 | 350.1 | 46.7 |
| Сирия | 155.0 | 58.4 | -62.3 | 58.7 | 72.4 | 23.3 | 96.3 | -14.0 |
| Сърбия | 1075.4 | 928.8 | -13.6 | 394.6 | 495.7 | 25.6 | 680.8 | 433.1 |
| Тайван | 45.0 | 41.6 | -7.6 | 113.8 | 113.5 | -0.3 | -68.8 | -71.9 |
| Турция | 2576.2 | 3371.1 | 30.9 | 2047.0 | 2170.1 | 6.0 | 529.2 | 1201.0 |
| Украйна | 387.3 | 554.3 | 43.1 | 1571.6 | 1833.4 | 16.7 | -1184.3 | -1279.1 |
| Хърватия | 160.3 | 161.7 | 0.9 | 69.8 | 53.3 | -23.6 | 90.5 | 108.4 |
| Швейцария | 193.8 | 244.4 | 26.1 | 340.8 | 361.7 | 6.1 | -147.0 | -117.3 |
| ЮАР | 15.2 | 131.6 | 765.8 | 22.1 | 39.7 | 79.6 | -6.9 | 91.9 |
| Япония | 31.6 | 44.8 | 41.8 | 136.5 | 133.8 | -2.0 | -104.9 | -89.0 |

¹ Страна партньор е тази, от/за която стоките са изпратени/получени.

² Предварителни данни към 9.02.2012 г.



Таблица 3

Износ, внос и търговско салдо с трети страни по сектори на Стандартната външнотърговска класификация (SITC, рев. 4)
за 2010 и 2011¹ година

| Сектори на SITC | Износ - FOB | | | Внос - CIF | | | Търговско салдо - FOB/CIF | |
|---|----------------|----------------|--------------------------------------|----------------|----------------|--------------------------------------|---------------------------|----------------|
| | 2010 | 2011 | растеж спрямо предходната година - % | 2010 | 2011 | растеж спрямо предходната година - % | 2010 | 2011 |
| | млн. левове | | | млн. левове | | | млн. левове | |
| Трети страни - общо | 11914.9 | 14823.8 | 24.4 | 15624.3 | 18631.5 | 19.2 | -3709.4 | -3807.7 |
| Храни и живи животни | 788.5 | 862.7 | 9.4 | 547.0 | 613.0 | 12.1 | 241.5 | 249.7 |
| Безалкохолни и алкохолни напитки и тютюн | 400.9 | 472.9 | 18.0 | 146.1 | 154.2 | 5.5 | 254.8 | 318.7 |
| Необработени (сурови) материали, негодни за консумация (изкл. горивата) | 1094.4 | 1623.4 | 48.3 | 2119.9 | 1626.4 | -23.3 | -1025.5 | -3.0 |
| Минерални горива, масла и подобни продукти | 3116.0 | 4171.0 | 33.9 | 7181.2 | 9230.5 | 28.5 | -4065.2 | -5059.5 |
| Мазнини, масла и восъци от животински и растителен произход | 50.5 | 68.9 | 36.4 | 45.0 | 42.9 | -4.7 | 5.5 | 26.0 |
| Химични вещества и продукти | 1452.2 | 1661.2 | 14.4 | 866.2 | 1151.6 | 32.9 | 586.0 | 509.6 |
| Артикули, класифицирани главно според вида на материала | 2657.5 | 3254.1 | 22.4 | 2180.6 | 2834.7 | 30.0 | 476.9 | 419.4 |
| Машини, оборудване и превозни средства | 1447.0 | 1767.0 | 22.1 | 1859.2 | 2264.7 | 21.8 | -412.2 | -497.7 |
| Разнообразни готови продукти, н.д. | 890.0 | 911.4 | 2.4 | 642.3 | 678.4 | 5.6 | 247.7 | 233.0 |
| Стоки и сделки, н.д. | 17.9 | 31.2 | 74.3 | 36.8 | 35.1 | -4.6 | -18.9 | -3.9 |

¹ Предварителни данни към 9.02.2012 г.