

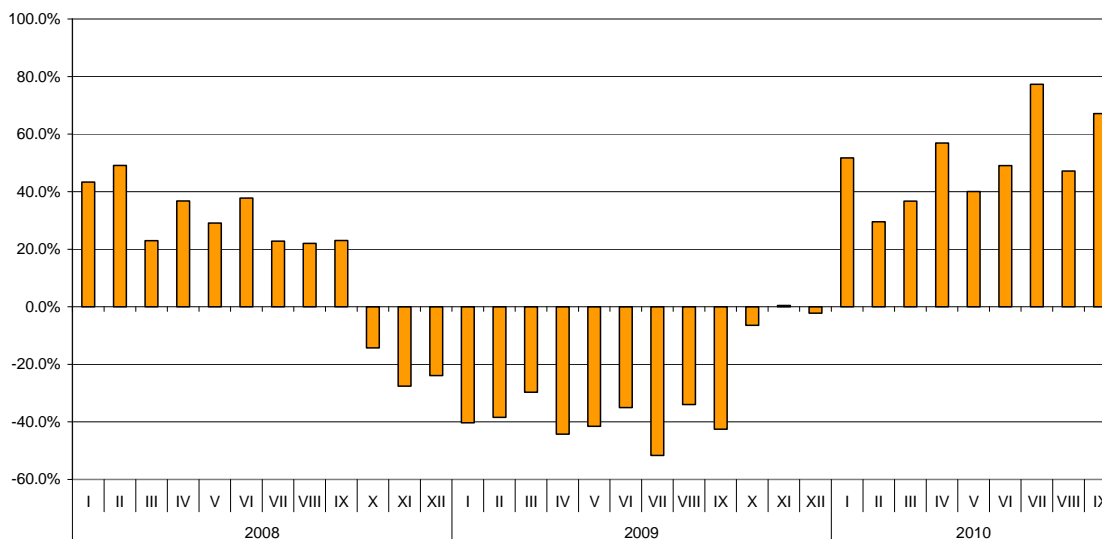


ТЪРГОВИЯ НА БЪЛГАРИЯ С ТРЕТИ СТРАНИ ЗА ПЕРИОДА ЯНУАРИ - СЕПТЕМВРИ 2010 ГОДИНА (ПРЕДВАРИТЕЛНИ ДАННИ)

През периода **януари - септември 2010 г. износът** на България за **трети страни се е увеличил с 50.6%** спрямо съответния период на предходната година и **възлиза на 8.6 млрд. лева** (табл. 1.1 и 1.2). Основните търговски партньори на България са Турция, Сърбия, Русия, Република Македония, Сингапур, САЩ и Китай, които формират над 54% от износа за трети страни (табл. 2). Изнесените стоки за Китай са се увеличили с 256.4%, а тези за Сърбия - със 72%. Износът за Турция и Русия бележи ръст съответно с 65.2 и 53.9%, за Република Македония - с 33.1%, а този за Сингапур - с 16%. Значително нараства и износът за Перу, Република Корея, Индия, Бразилия и Виетнам. Спад е отчетен при износа за Обединените арабски емирства, Босна и Херцеговина, Индонезия, Албания и Норвегия.

През **септември 2010 г. износът за трети страни нараства с 67.1%** спрямо същия месец на предходната година и е над **1 млрд. лева**.

Номинален растеж на износа за трети страни за периода 2008 - 2010 година
(спрямо същия месец на предходната година)



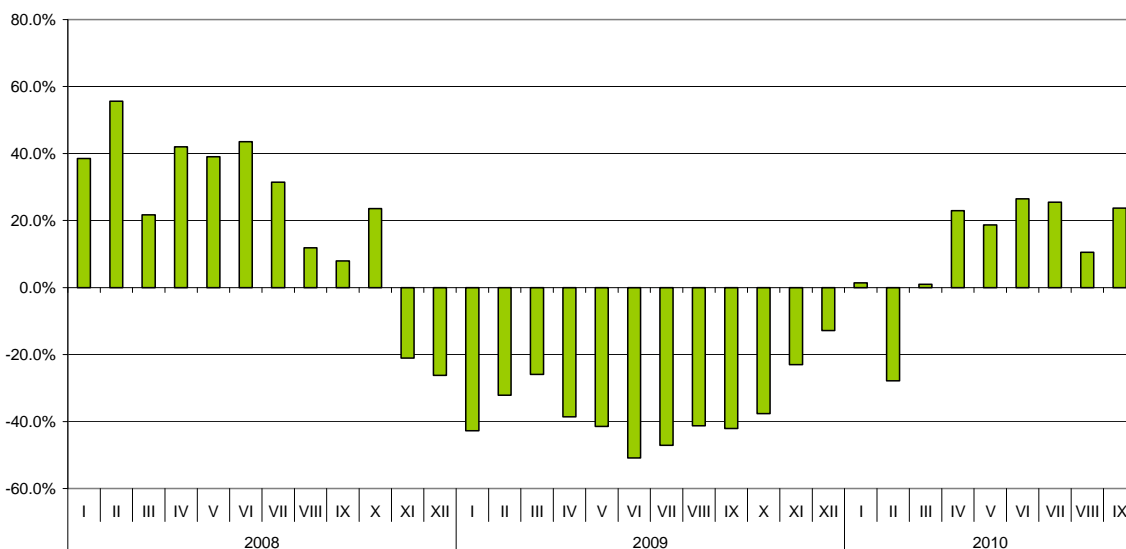


www.nsi.bg

Вносът на България от трети страни за първите девет месеца на 2010 г. се е увеличил с 11.6% спрямо съответния период на предходната година и възлиза на близо 11 млрд. лева (табл. 1.1 и 1.2). Най-голям ръст бележи вносът от Израел, Египет, Албания и Перу (табл. 2). Увеличава се вносът от Сърбия - с 48.1%, и Република Македония - с 43.2%, а най-голямо намаление се наблюдава при вноса от Казахстан, ЮАР и Норвегия.

През септември 2010 г. вносът на България от трети страни се увеличава с 23.7% спрямо същия месец на предходната година и достига 1.3 млрд. лева.

**Номинален растеж на вноса от трети страни за периода 2008 - 2010 година
(спрямо същия месец на предходната година)**



Външнотърговското салдо (износ FOB - внос CIF) на България с трети страни за периода януари - септември 2010 г. е отрицателно и възлиза на 2.4 млрд. лева (табл. 1.1).

През септември 2010 г. външнотърговското салдо (износ FOB - внос CIF) с трети страни е отрицателно и достига 143.4 млн. лева.

Износът на България за трети страни, разпределен според Стандартната външнотърговска класификация, през първите девет месеца на 2010 г. в сравнение със същия период на 2009 г. се е увеличил във всички сектори (табл. 3). Най-голям ръст е отбелязан в секторите „Необработени (сурови) материали, негодни за консумация (изкл. горивата)”¹ и „Артикули, класифицирани главно според вида на материала”².

¹Секторът включва разделите: сурови кожи; маслодайни семена и плодове; суров каучук; корк и дървен материал; дървесна маса и хартия или картон за рециклиране; текстилни влакна и техните отпадъци; естествени торове и торове от животински или растителен произход и др.; метални руди и метални отпадъци; продукти от животински и растителен произход, неклассифицирани другаде.

²Секторът включва разделите: обработени кожи и артикули от тях, н.д.; артикули от каучук; артикули от корк и дървен материал (изкл. мебели); хартия, картон и артикули от хартия и картон; текстил и артикули от текстил (изкл. облекло); продукти от други неметални минерални суровини; чугун и стомана; благородни и цветни метали; други артикули от метал.



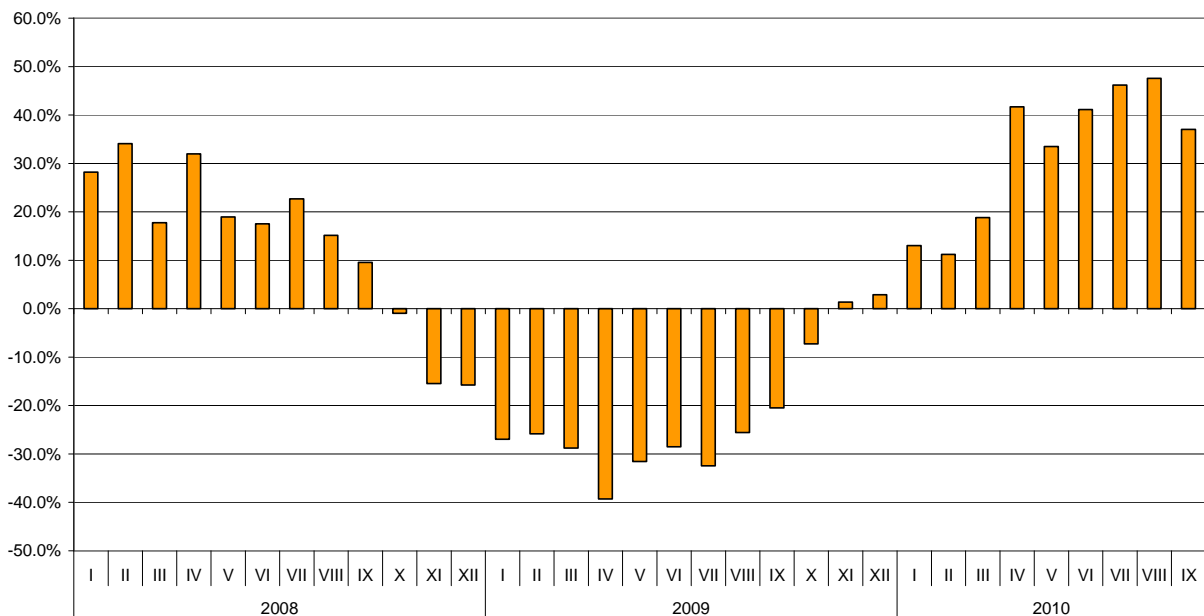
При вноса от трети страни най-голям ръст е отчетен в сектора „Необработени (сурови) материали, негодни за консумация (изкл. горивата)”, а най-нисък - в сектора „Храни и живи животни”.

Търговия на България с трети страни и ЕС - общо

През периода януари - септември 2010 г. са изнесени стоки общо за 22 млрд. лв. и спрямо съответния период на 2009 г. износът се е увеличил с 32.9% (табл. 1.1 и 1.2).

През септември 2010 г. общият износ възлиза на 2.8 млрд. лв. и нараства с 37.1% спрямо същия месец на предходната година.

Номинален растеж на износа за периода 2008 - 2010 година
(спрямо същия месец на предходната година)

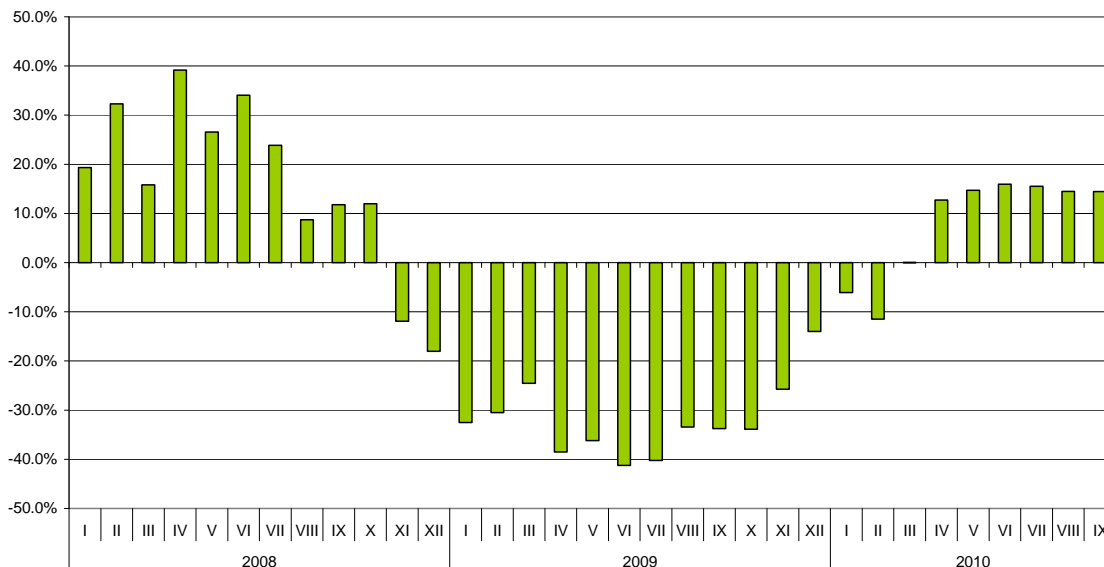


Общо внесените стоки (по цени CIF) през периода януари - септември 2010 г. са за 26.4 млрд. лв., или с 8.1% повече в сравнение със същия период на предходната година (табл. 1.1 и 1.2).

През септември 2010 г. общият внос се увеличава с 14.4% спрямо същия месец на предходната година и достига 3.1 млрд. лева.



**Номинален растеж на вноса за периода 2008 - 2010 година
(спрямо същия месец на предходната година)**



Общото външнотърговско салдо (износ FOB - внос CIF) е отрицателно през периода януари - септември 2010 г. и възлиза на 4.4 млрд. лв., което е с над 3.4 млрд. лв. по-малко от салдото за първите девет месеца на 2009 година (табл. 1.1 и 1.2). По цени **FOB/FOB** (след елиминиране на разходите за транспорт и застраховки при внос на стоки) отрицателното салдо за периода януари - септември 2010 г. възлиза на 2.8 млрд. лева.

През септември 2010 г. общото външнотърговско салдо (**износ FOB - внос CIF**) е отрицателно и възлиза на 343.1 млн. лв., а по цени **FOB/FOB** също е отрицателно и достига 157.4 млн. лева.

Износ, внос и търговско салдо за периода януари - септември 2009 г. и 2010¹ г. по месеци

(Млн. левове)

Месеци	Износ - FOB			Внос - CIF			Внос - FOB ²			Търговско салдо - FOB/CIF			Търговско салдо - FOB/FOB ²		
	общо	ЕС	трети страни	общо	ЕС	трети страни	общо	ЕС	трети страни	общо	ЕС	трети страни	общо	ЕС	трети страни
I.2009	1592.0	1113.0	479.0	2402.5	1423.7	978.8	2246.0	1348.8	897.2	-810.5	-310.7	-499.8	-654.0	-235.8	-418.2
II.2009	1761.9	1221.6	540.3	2591.2	1530.8	1060.4	2435.9	1450.3	985.6	-829.3	-309.2	-520.1	-674.0	-228.7	-445.3
III.2009	1844.9	1172.8	672.1	2942.5	1769.0	1173.5	2777.2	1678.6	1098.6	-1097.6	-596.2	-501.4	-932.3	-505.8	-426.5
I - III.2009	5198.8	3507.4	1691.4	7936.2	4723.5	3212.7	7459.1	4477.7	2981.4	-2737.4	-1216.1	-1521.3	-2260.3	-970.3	-1290.0
IV.2009	1628.8	1000.5	628.3	2709.2	1570.4	1138.8	2551.2	1490.9	1060.3	-1080.4	-569.9	-510.5	-922.4	-490.4	-432.0
V.2009	1771.5	1126.6	644.9	2797.8	1645.2	1152.6	2630.8	1560.4	1070.4	-1026.3	-518.6	-507.7	-859.3	-433.8	-425.5
VI.2009	1955.0	1205.9	749.1	2799.7	1735.3	1064.4	2632.6	1644.9	987.7	-844.7	-529.4	-315.3	-677.6	-439.0	-238.6
IV - VI.2009	5355.3	3333.0	2022.3	8306.7	4950.9	3355.8	7814.6	4696.2	3118.4	-2951.4	-1617.9	-1333.5	-2459.3	-1363.2	-1096.1
I - VI.2009	10554.1	6840.4	3713.7	16242.9	9674.4	6568.5	15273.7	9173.9	6099.8	-5688.8	-2834.0	-2854.8	-4719.6	-2333.5	-2386.1
VII.2009	2012.9	1425.3	587.6	2803.8	1664.1	1139.7	2640.0	1577.7	1062.3	-790.9	-238.8	-552.1	-627.1	-152.4	-474.7
VIII.2009	1920.4	1195.0	725.4	2582.8	1463.9	1118.9	2423.3	1388.6	1034.7	-662.4	-268.9	-393.5	-502.9	-193.6	-309.3
IX.2009	2043.4	1372.1	671.3	2747.3	1724.4	1022.9	2587.2	1637.9	949.3	-703.9	-352.3	-351.6	-543.8	-265.8	-278.0
VII-IX.2009	5976.7	3992.4	1984.3	8133.9	4852.4	3281.5	7650.5	4604.2	3046.3	-2157.2	-860.0	-1297.2	-1673.8	-611.8	-1062.0
I - IX.2009	16530.8	10832.8	5698.0	24376.8	14526.8	9850.0	22924.2	13778.1	9146.1	-7846.0	-3694.0	-4152.0	-6393.4	-2945.3	-3448.1
I.2010	1799.3	1072.5	726.8	2256.4	1264.0	992.4	2122.8	1198.5	924.3	-457.1	-191.5	-265.6	-323.5	-126.0	-197.5
II.2010	1959.5	1259.4	700.1	2293.5	1528.0	765.5	2151.3	1438.6	712.7	-334.0	-268.6	-65.4	-191.8	-179.2	-12.6
III.2010	2192.0	1273.0	919.0	2943.4	1758.8	1184.6	2774.0	1673.9	1100.1	-751.4	-485.8	-265.6	-582.0	-400.9	-181.1
I - III.2010	5950.8	3604.9	2345.9	7493.3	4550.8	2942.5	7048.1	4311.0	2737.1	-1542.5	-945.9	-596.6	-1097.3	-706.1	-391.2
IV.2010	2307.7	1322.1	985.6	3054.3	1654.3	1400.0	2876.2	1573.8	1302.4	-746.6	-332.2	-414.4	-568.5	-251.7	-316.8
V.2010	2364.8	1461.5	903.3	3209.6	1841.7	1367.9	3012.6	1744.9	1267.7	-844.8	-380.2	-464.6	-647.8	-283.4	-364.4
VI.2010	2759.0	1642.4	1116.6	3246.0	1899.9	1346.1	3048.2	1801.8	1246.4	-487.0	-257.5	-229.5	-289.2	-159.4	-129.8
IV - VI.2010	7431.5	4426.0	3005.5	9509.9	5395.9	4114.0	8937.0	5120.5	3816.5	-2078.4	-969.9	-1108.5	-1505.5	-694.5	-811.0
I - VI.2010	13382.3	8030.9	5351.4	17003.2	9946.7	7056.5	15985.1	9431.5	6553.6	-3620.9	-1915.8	-1705.1	-2602.8	-1400.6	-1202.2
VII.2010	2942.5	1900.7	1041.8	3239.3	1809.4	1429.9	3031.6	1713.8	1317.8	-296.8	91.3	-388.1	-89.1	186.9	-276.0
VIII.2010	2841.7	1774.2	1067.5	2974.6	1737.6	1237.0	2797.2	1648.5	1148.7	-132.9	36.6	-169.5	44.5	125.7	-81.2
IX.2010	2800.7	1678.8	1121.9	3143.8	1878.5	1265.3	2958.1	1784.5	1173.6	-343.1	-199.7	-143.4	-157.4	-105.7	-51.7
VII-IX.2010	8584.9	5353.7	3231.2	9357.7	5425.5	3932.2	8786.9	5146.8	3640.1	-772.8	-71.8	-701.0	-202.0	206.9	-408.9
I - IX.2010	21967.2	13384.6	8582.6	26360.9	15372.2	10988.7	24772.0	14578.3	10193.7	-4393.7	-1987.6	-2406.1	-2804.8	-1193.7	-1611.1

¹ Предварителни данни към 8.11.2010 година.

² По данни на БНБ за транспортните разходи.



Таблица 1.2

Растеж на износа и вноса за периода януари - септември 2010 г. спрямо същия месец на предходната година

(Проценти)

Месеци	Износ - FOB			Внос - CIF			Внос - FOB		
	общо	ЕС	трети страни	общо	ЕС	трети страни	общо	ЕС	трети страни
I	13.0	-3.6	51.7	-6.1	-11.2	1.4	-5.5	-11.1	3.0
II	11.2	3.1	29.6	-11.5	-0.2	-27.8	-11.7	-0.8	-27.7
III	18.8	8.5	36.7	0.0	-0.6	0.9	-0.1	-0.3	0.1
I - III	14.5	2.8	38.7	-5.6	-3.7	-8.4	-5.5	-3.7	-8.2
IV	41.7	32.1	56.9	12.7	5.3	22.9	12.7	5.6	22.8
V	33.5	29.7	40.1	14.7	11.9	18.7	14.5	11.8	18.4
VI	41.1	36.2	49.1	15.9	9.5	26.5	15.8	9.5	26.2
IV - VI	38.8	32.8	48.6	14.5	9.0	22.6	14.4	9.0	22.4
I - VI	26.8	17.4	44.1	4.7	2.8	7.4	4.7	2.8	7.4
VII	46.2	33.4	77.3	15.5	8.7	25.5	14.8	8.6	24.1
VIII	48.0	48.5	47.2	15.2	18.7	10.6	15.4	18.7	11.0
IX	37.1	22.4	67.1	14.4	8.9	23.7	14.3	9.0	23.6
VII - IX	43.6	34.1	62.8	15.0	11.8	19.8	14.9	11.8	19.5
I - IX	32.9	23.6	50.6	8.1	5.8	11.6	8.1	5.8	11.5


**Износ, внос и търговско салдо с основни търговски партньори¹ от трети страни
за периода януари - септември 2009 г. и 2010² година**

(Млн. левове)

Страни	Износ - FOB			Внос - CIF			Търговско салдо - FOB/CIF	
	2009	2010	растеж спрямо предходната година - %	2009	2010	растеж спрямо предходната година - %	2009	2010
Общо - трети страни	5698.0	8582.6	50.6	9850.0	10988.7	11.6	-4152.0	-2406.1
Албания	91.6	88.8	-3.1	5.6	16.0	185.7	86.0	72.8
Босна и Херцеговина	53.3	44.7	-16.1	6.7	10.1	50.7	46.6	34.6
Бразилия	17.4	39.2	125.3	203.7	130.3	-36.0	-186.3	-91.1
Виетнам	14.9	32.3	116.8	62.0	47.8	-22.9	-47.1	-15.5
Грузия	128.2	184.9	44.2	317.5	231.5	-27.1	-189.3	-46.6
Египет	150.7	160.6	6.6	30.4	88.6	191.4	120.3	72.0
Израел	62.1	93.6	50.7	40.5	169.7	319.0	21.6	-76.1
Индия	24.6	57.6	134.1	60.8	74.3	22.2	-36.2	-16.7
Индонезия	23.9	21.8	-8.8	25.9	24.1	-6.9	-2.0	-2.3
Иран	45.7	79.0	72.9	10.3	8.6	-16.5	35.4	70.4
Казахстан	24.9	26.8	7.6	60.1	6.8	-88.7	-35.2	20.0
Канада	37.9	40.0	5.5	79.9	52.8	-33.9	-42.0	-12.8
Китай	78.2	278.7	256.4	692.4	700.3	1.1	-614.2	-421.6
Норвегия	33.8	33.7	-0.3	35.4	9.7	-72.6	-1.6	24.0
Обединени арабски емирства	80.5	53.6	-33.4	19.5	21.2	8.7	61.0	32.4
Перу	0.8	7.8	875.0	182.8	303.7	66.1	-182.0	-295.9
Република Корея	28.0	129.5	362.5	73.2	73.9	1.0	-45.2	55.6
Република Македония	335.7	446.9	33.1	254.6	364.7	43.2	81.1	82.2
Русия	399.5	615.0	53.9	3361.6	4219.1	25.5	-2962.1	-3604.1
САЩ	264.2	280.5	6.2	228.6	200.2	-12.4	35.6	80.3
Сингапур	306.8	355.8	16.0	15.0	8.7	-42.0	291.8	347.1
Сирия	75.6	110.1	45.6	57.4	47.0	-18.1	18.2	63.1
Сърбия	463.2	796.5	72.0	197.3	292.2	48.1	265.9	504.3
Тайван	14.8	28.1	89.9	64.0	87.8	37.2	-49.2	-59.7
Турция	1130.3	1867.2	65.2	1332.4	1472.2	10.5	-202.1	395.0
Украйна	142.0	208.5	46.8	1172.3	1093.5	-6.7	-1030.3	-885.0
Хърватия	110.1	135.7	23.3	55.2	43.2	-21.7	54.9	92.5
Швейцария	119.4	139.5	16.8	218.2	239.0	9.5	-98.8	-99.5
ЮАР	7.3	10.1	38.4	68.2	15.4	-77.4	-60.9	-5.3
Япония	22.5	25.1	11.6	131.0	96.7	-26.2	-108.5	-71.6

¹ Страна партньор е тази, от/за която стоките са изпратени/получени.

² Предварителни данни към 8.11.2010 година.



Таблица 3

Износ, внос и търговско салдо с трети страни по сектори на Стандартната външнотърговска класификация (SITC, рев. 4)
за периода януари - септември 2009 г. и 2010¹ година

(Млн. левове)

Сектори на SITC	Износ - FOB			Внос - CIF			Търговско салдо - FOB/CIF	
	2009	2010	растеж спрямо предходната година - %	2009	2010	растеж спрямо предходната година - %	2009	2010
Общо - трети страни	5698.0	8582.6	50.6	9850.0	10988.7	11.6	-4152.0	-2406.1
Храни и живи животни	399.9	556.8	39.2	496.5	424.6	-14.5	-96.6	132.2
Безалкохолни и алкохолни напитки и тютюн	198.5	270.2	36.1	109.9	119.0	8.3	88.6	151.2
Необработени (сурови) материали, негодни за консумация (изкл. горивата)	448.8	841.6	87.5	1234.0	1472.3	19.3	-785.2	-630.7
Минерални горива, масла и подобни продукти	1404.5	2143.3	52.6	4181.1	4977.6	19.1	-2776.6	-2834.3
Мазнини, масла и восъци от животински и растителен произход	31.4	31.9	1.6	34.7	32.1	-7.5	-3.3	-0.2
Химични вещества и продукти	762.2	1050.9	37.9	538.5	625.3	16.1	223.7	425.6
Артикули, класифицирани главно според вида на материала	1225.8	1962.0	60.1	1418.3	1571.3	10.8	-192.5	390.7
Машини, оборудване и превозни средства	764.2	1009.6	32.1	1351.4	1283.1	-5.1	-587.2	-273.5
Разнообразни готови продукти, н.д.	449.2	700.5	55.9	477.8	471.7	-1.3	-28.6	228.8
Стоки и сделки, н.д.	13.5	15.8	17.0	7.8	11.7	50.0	5.7	4.1

¹ Предварителни данни към 8.11.2010 година.