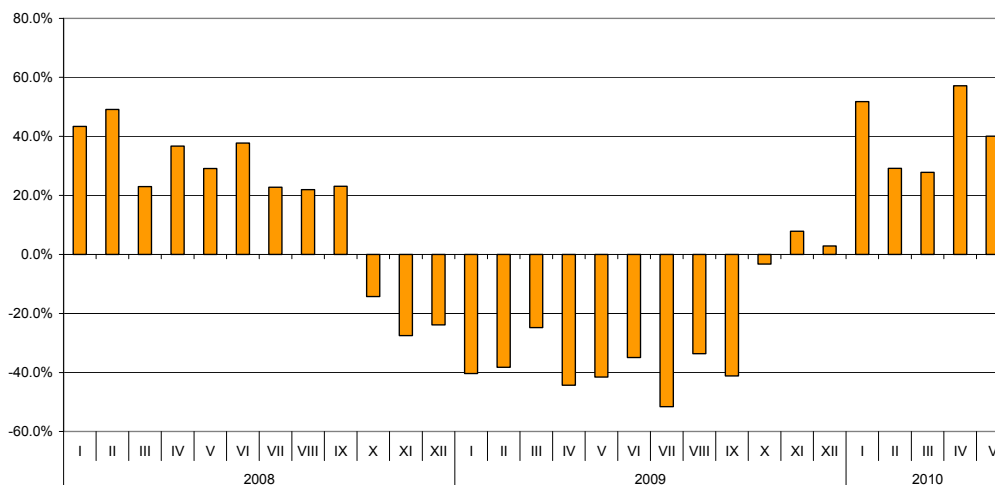


ТЪРГОВИЯ НА БЪЛГАРИЯ С ТРЕТИ СТРАНИ – ПРЕДВАРИТЕЛНИ ДАННИ

През периода януари - май 2010 г. **износът** на България за **третите страни** се е увеличил с 40.6% спрямо съответния период на предходната година и възлиза на 4.2 млрд. лева (табл.1.1 и 1.2). Основните търговски партньори на България са Турция, Сърбия, Русия, Република Македония, Сингапур и Китай, които формират над 52% от износа за третите страни (табл.2). Изнесените стоки за Китай са се увеличили с 238%, а тези за Република Корея с 162%. Износът за Турция и Украйна бележи ръст съответно с 70% и 64%, за Русия с 42,1%, а този за Сърбия с около 49%.

През май 2010 г. износът за трети страни нараства с 40% спрямо същия месец на предходната година и достига до 903.3 млн.лв.

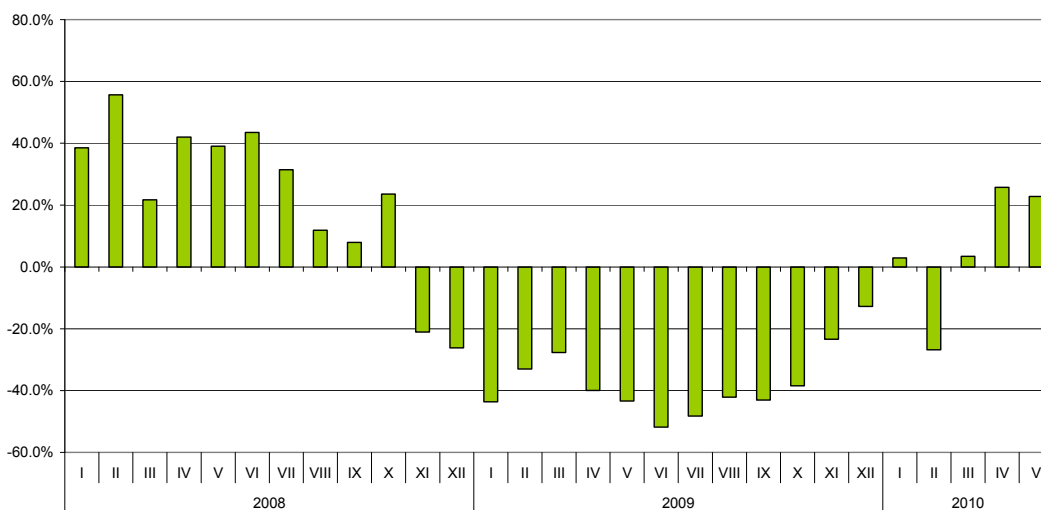
**Номинален растеж на износа за трети страни за периода 2008-2010
година
(спрямо същия месец на предходната година)**



Вносът на България за **трети страни** за периода януари - май 2010 г. се е увеличил с 6.1% спрямо съответния период на предходната година и възлиза на 5.7 млрд. лева (табл.1.1 и 1.2). Най-голям ръст бележи вносът от Албания, Перу и Израел (табл.2). Увеличава се вносът от Република Македония (81.2%), Сърбия (70.9%) и Обединените Арабски Емирства (70.6%), а се наблюдава намаление на вноса от Турция, Китай и Украйна.

През май 2010 г. вносът на България с трети страни се увеличава с 22.8% спрямо същия месец на предходната година и достига до 1.4 млрд.лв.

**Номинален растеж на вноса от трети страни за периода 2008-2010
година
(спрямо същия месец на предходната година)**



Външнотърговското салдо (износ FOB - внос CIF) на България с **третите страни** за периода януари – май 2010 г. е отрицателно и възлиза на 1.5 млрд. лева. (табл. 1.1).

През май 2010 г. Търговското салдо е отрицателно и достига до 464.6 млн.лв.

Експортът на България за **третите страни**, разпределен според Стандартната външнотърговска класификация, показва, че през първите пет месеца на 2010 г. в сравнение със същия период на 2009 г. са изнесени повече стоки от преобладаващата част от секторите (табл.3). Най-голям ръст е отбелязан в секторите „Необработени (сурови) материали, негодни за консумация (изкл. горивата)”, „Разнообразни готови продукти, неклассифицирани другаде”, „Артикули, класифицирани главно според вида на материала”. Наблюдава се спад само при износа на два сектора - „Мазнини, масла и восъци от животински и растителен произход” и „Храни и живи животни” .

При вноса от **трети страни** най-голям ръст е отчетен в сектора „Необработени (сурови) материали, негодни за консумация (изкл. горивата)”, а най-нисък в сектора „Храни и живи животни”.

Търговия на България с трети страни и ЕС - общо

През периода януари - май 2010 г. са **изнесени стоки за 10.6 млрд. лв.** и спрямо съответният период на 2009 г. износът се е увеличил с 22.1% (табл.1.1 и 1.2).

Външнотърговското салдо (износ FOB - внос CIF) е отрицателно през януари-май 2010 г. и възлиза на 3.1 млрд. лв., което е с над 1.5 млрд. лева по-малко от салдото за първите пет месеца на 2009 година (табл.1.1 и 1.2). По цени **FOB/ FOB** (след елиминирание на разходите за транспорт и застраховки при внос на стоки) отрицателното салдо за периода януари - май 2010 г. възлиза на над 2.4 млрд. лева.

През май 2010 година външнотърговското салдо достига до -747.4 млн.лв.

Таблица 1.1

ИЗНОС, ВНОС И ТЪРГОВСКО САЛДО ЗА ПЕРИОДА ЯНУАРИ - МАЙ 2009 Г. И 2010 Г. ПО МЕСЕЦИ

млн.лв

МЕСЕЦИ	ИЗНОС - FOB			ВНОС - CIF			ВНОС - FOB			ТЪРГОВСКО САЛДО - FOB/CIF			ТЪРГОВСКО САЛДО - FOB/FOB		
	Общо	ЕС	трети страни	Общо	ЕС	трети страни	Общо	ЕС	трети страни	Общо	ЕС	трети страни	Общо	ЕС	трети страни
I 2009	1589.9	1111.0	478.9	2387.9	1423.4	964.5	2263.2	1357.5	905.7	-798.0	-312.4	-485.6	-673.3	-246.5	-426.8
II 2009	1762.4	1220.5	541.9	2576.9	1530.6	1046.3	2446.3	1456.2	990.1	-814.5	-310.1	-504.4	-683.9	-235.7	-448.2
III 2009	1891.9	1172.9	719.0	2910.2	1764.8	1145.4	2767.2	1678.4	1088.8	-1018.3	-591.9	-426.4	-875.3	-505.5	-369.8
I - III 2009	5244.2	3504.4	1739.8	7875.0	4718.8	3156.2	7476.7	4492.1	2984.6	-2630.8	-1214.4	-1416.4	-2232.5	-987.7	-1244.8
IV 2009	1627.2	1000.1	627.1	2681.8	1568.4	1113.4	2551.8	1497.8	1054.0	-1054.6	-568.3	-486.3	-924.6	-497.7	-426.9
V 2009	1771.5	1126.5	645.0	2760.2	1646.1	1114.1	2622.9	1571.5	1051.4	-988.7	-519.6	-469.1	-851.4	-445.0	-406.4
I - V 2009	8642.9	5631.0	3011.9	13317.0	7933.3	5383.7	12651.4	7561.4	5090.0	-4674.1	-2302.3	-2371.8	-4008.5	-1930.4	-2078.1
I 2010	1799.3	1072.5	726.8	2256.4	1264.0	992.4	2144.6	1205.8	938.8	-457.1	-191.5	-265.6	-345.3	-133.3	-212.0
II 2010	1959.5	1259.4	700.1	2293.5	1528.0	765.5	2177.6	1451.8	725.8	-334.0	-268.6	-65.4	-218.1	-192.4	-25.7
III 2010	2192.0	1273.0	919.0	2943.4	1758.8	1184.6	2801.3	1682.4	1118.9	-751.4	-485.8	-265.6	-609.3	-409.4	-199.9
I - III 2010	5950.8	3604.9	2345.9	7493.3	4550.8	2942.5	7123.5	4340.0	2783.5	-1542.5	-945.9	-596.6	-1172.7	-735.1	-437.6
IV 2010	2232.6	1247.0	985.6	3044.2	1644.2	1400.0	2893.6	1571.8	1321.8	-811.6	-397.2	-414.4	-661.0	-324.8	-336.2
V 2010	2371.1	1467.8	903.3	3118.5	1750.6	1367.9	2952.5	1663.0	1289.5	-747.4	-282.8	-464.6	-581.4	-195.2	-386.2
I - V 2010	10554.5	6319.7	4234.8	13656.0	7945.6	5710.4	12969.6	7574.8	5394.8	-3101.5	-1625.9	-1475.6	-2415.1	-1255.1	-1160.0

Данните са предварителни - 09.07.2010г.

Таблица 1.2

РАСТЕЖ НА ИЗНОСА И ВНОСА ЗА ПЕРИОДА ЯНУАРИ - МАЙ 2010 Г.
СПРЯМО СЪЩИЯ МЕСЕЦ НА ПРЕХОДНАТА ГОДИНА (%)

МЕСЕЦИ	ИЗНОС - FOB			ВНОС - CIF			ВНОС - FOB		
	Общо	ЕС	трети страни	Общо	ЕС	трети страни	Общо	ЕС	трети страни
I	13.2	-3.5	51.8	-5.5	-11.2	2.9	-5.2	-11.2	3.7
II	11.2	3.2	29.2	-11.0	-0.2	-26.8	-11.0	-0.3	-26.7
III	15.9	8.5	27.8	1.1	-0.3	3.4	1.2	0.2	2.8
I - III	13.5	2.9	34.8	-4.8	-3.6	-6.8	-4.7	-3.4	-6.7
IV	37.2	24.7	57.2	13.5	4.8	25.7	13.4	4.9	25.4
V	33.8	30.3	40.0	13.0	6.3	22.8	12.6	5.8	22.6
I - V	22.1	12.2	40.6	2.5	0.2	6.1	2.5	0.2	6.0

ТАБЛИЦА 2

**ИЗНОС, ВНОС И ТЪРГОВСКО САЛДО С ОСНОВНИ ТЪРГОВСКИ ПАРТНЬОРИ* ОТ ТРЕТИ СТРАНИ
ЗА ПЕРИОДА ЯНУАРИ - МАЙ 2009** И 2010** ГОДИНА**

	Млн.лева							
	Износ - FOB			Внос - CIF			Търговско салдо - FOB/CIF	
	2009	2010	Растеж спрямо предходна година (%)	2009	2010	Растеж спрямо предходна година (%)	2009	2010
ОБЩО	3011.9	4234.8	40.6	5383.7	5710.4	6.1	-2371.8	-1475.6
Албания	44.2	45.6	3.2	1.3	8.5	553.8	42.9	37.1
Босна и Херцеговина	20.7	25.6	23.7	3.8	5.3	39.5	16.9	20.3
Бразилия	37.8	23.0	-39.2	73.3	55.2	-24.7	-35.5	-32.2
Виетнам	8.5	6.9	-18.8	48.0	35.6	-25.8	-39.5	-28.7
Грузия	59.4	88.9	49.7	165.7	137.1	-17.3	-106.3	-48.2
Египет	73.2	102.4	39.9	16.0	12.3	-23.1	57.2	90.1
Израел	16.1	22.2	37.9	25.1	76.5	204.8	-9.0	-54.3
Индия	14.7	20.1	36.7	37.8	31.3	-17.2	-23.1	-11.2
Индонезия	16.2	10.8	-33.3	14.2	10.7	-24.6	2.0	0.1
Иран	27.8	33.1	19.1	5.7	6.1	7.0	22.1	27.0
Казахстан	15.1	13.4	-11.3	4.8	2.8	-41.7	10.3	10.6
Канада	22.1	19.6	-11.3	32.9	44.2	34.3	-10.8	-24.6
Китай	50.3	169.8	237.6	419.4	343.1	-18.2	-369.1	-173.3
Норвегия	19.4	19.7	1.5	15.1	5.0	-66.9	4.3	14.7
Обединени арабски емирства	26.1	38.8	48.7	8.5	14.5	70.6	17.6	24.3
Перу	0.4	6.7	1575.0	64.4	237.0	268.0	-64.0	-230.3
Република Корея	14.6	38.2	161.6	44.0	33.7	-23.4	-29.4	4.5
Република Македония	180.7	214.8	18.9	103.7	187.9	81.2	77.0	26.9
Русия	212.4	301.8	42.1	1594.5	2177.7	36.6	-1382.1	-1875.9
САЩ	128.7	117.8	-8.5	149.9	103.4	-31.0	-21.2	14.4
Сингапур	115.9	181.4	56.5	8.8	5.0	-43.2	107.1	176.4
Сирия	33.9	68.9	103.2	16.8	27.4	63.1	17.1	41.5
Сърбия	259.9	386.4	48.7	86.3	147.5	70.9	173.6	238.9
Тайван	7.6	14.9	96.1	36.5	38.1	4.4	-28.9	-23.2
Турция	565.7	959.2	69.6	756.8	736.4	-2.7	-191.1	222.8
Украйна	50.1	82.1	63.9	782.4	565.1	-27.8	-732.3	-483.0
Хърватия	59.1	84.2	42.5	29.9	18.1	-39.5	29.2	66.1
Швейцария	68.5	66.5	-2.9	119.0	122.5	2.9	-50.5	-56.0
ЮАР	4.1	4.6	12.2	49.4	4.7	-90.5	-45.3	-0.1
Япония	12.8	12.2	-4.7	46.9	56.2	19.8	-34.1	-44.0

* / Страна партньор е тази, от / за която стоките са изпратени/ получени

** Данните са предварителни - 09.07.2010г.

Таблица N 3

ИЗНОС, ВНОС И ТЪРГОВСКО САЛДО С ТРЕТИ СТРАНИ ПО СЕКТОРИ НА СТАНДАРТНАТА ВЪНШНОТЪРГОВСКА КЛАСИФИКАЦИЯ /SITC,
рев.4/ ЗА ПЕРИОДА ЯНУАРИ - МАЙ 2009* И 2010* ГОДИНА

Млн.лева

Сектори на SITC	Износ - FOB			Внос - CIF			Търговско салдо - FOB/CIF	
	2009	2010	Растеж спрямо предходна година (%)	2009	2010	Растеж спрямо предходна година (%)	2009	2010
ОБЩО	3011.9	4234.8	40.6	5383.7	5710.4	6.1	-2371.8	-1475.6
Храни и живи животни	249.1	208.9	-16.1	330.6	237.2	-28.3	-81.5	-28.3
Безалкохолни и алкохолни напитки и тютюн	111.4	142.5	27.9	44.6	49.6	11.2	66.8	92.9
Необработени(сурови)материали, негодни за консумация(изкл.горивата)	237.5	461.9	94.5	523.4	842.2	60.9	-285.9	-380.3
Минерални горива,масла и подобни продукти	635.3	947.0	49.1	2337.7	2487.3	6.4	-1702.4	-1540.3
Мазнини, масла и восъци от животински и растителен произход	18.3	14.6	-20.2	19.4	15.5	-20.1	-1.1	-0.9
Химични вещества и продукти	424.0	546.9	29.0	291.9	293.5	0.5	132.1	253.4
Артикули, класифицирани главно според вида на материала	650.3	1006.4	54.8	794.5	819.6	3.2	-144.2	186.8
Машини, оборудване и превозни средства	433.8	495.0	14.1	759.2	724.6	-4.6	-325.4	-229.6
Разнообразни готови продукти,н.д.	244.4	401.8	64.4	278.1	234.7	-15.6	-33.7	167.1
Стоки и сделки, н.д.	7.8	9.8	25.6	4.3	6.2	44.2	3.5	3.6

*ДАННИТЕ СА ПРЕДВАРИТЕЛНИ - 09.07.2010г.