



## ИНДЕКСИ НА СТРОИТЕЛНАТА ПРОДУКЦИЯ ПРЕЗ ЮНИ 2010 ГОДИНА<sup>1,2</sup>

По предварителни данни на НСИ произведената строителна продукция през юни 2010 г. намалява със 17.5% в сравнение със същия месец на предходната година. При сградното строителство е регистриран спад на произведената продукция с 26.2%, докато при гражданското/инженерното строителство намалението е с 1.4% (табл. 1).

Таблица 1

**Индекси на строителната продукция за юни 2010 година  
(Предварителни данни)**

	Юни			Януари - юни
	2005 = 100	предходният месец = 100	съответният месец на 2009 = 100	съответният период на 2009 = 100
<b>Строителство - общо</b>	<b>118.9</b>	<b>110.3</b>	<b>82.5</b>	<b>77.4</b>
Сградно строителство	99.0	109.7	73.8	68.5
Гражданско/инженерно строителство	164.6	111.2	98.6	95.4

През юни 2010 г. общата строителна продукция е с 10.3% над равнището на предходния месец. Произведената продукция от сградно строителство се увеличава с 9.7%, а от гражданско - с 11.2%.

През периода януари - юни 2010 г. строителната продукция намалява спрямо същия период на 2009 г., като общият спад от 22.6% се определя предимно от отрицателните темпове в сградното строителство, където регистрираният спад е 31.5%, а при гражданското/инженерното строителство намалението е с 4.6% (фиг. 1).

<sup>1</sup>Данните за юни 2010 г. са предварителни.

<sup>2</sup> Месечните индекси показват краткосрочните изменения на строителната продукция между два сравнявани периода. Тази информация може да се използва за анализ на текущото състояние на строителството в страната, както и за краткосрочни прогнози за бъдещото му развитие.

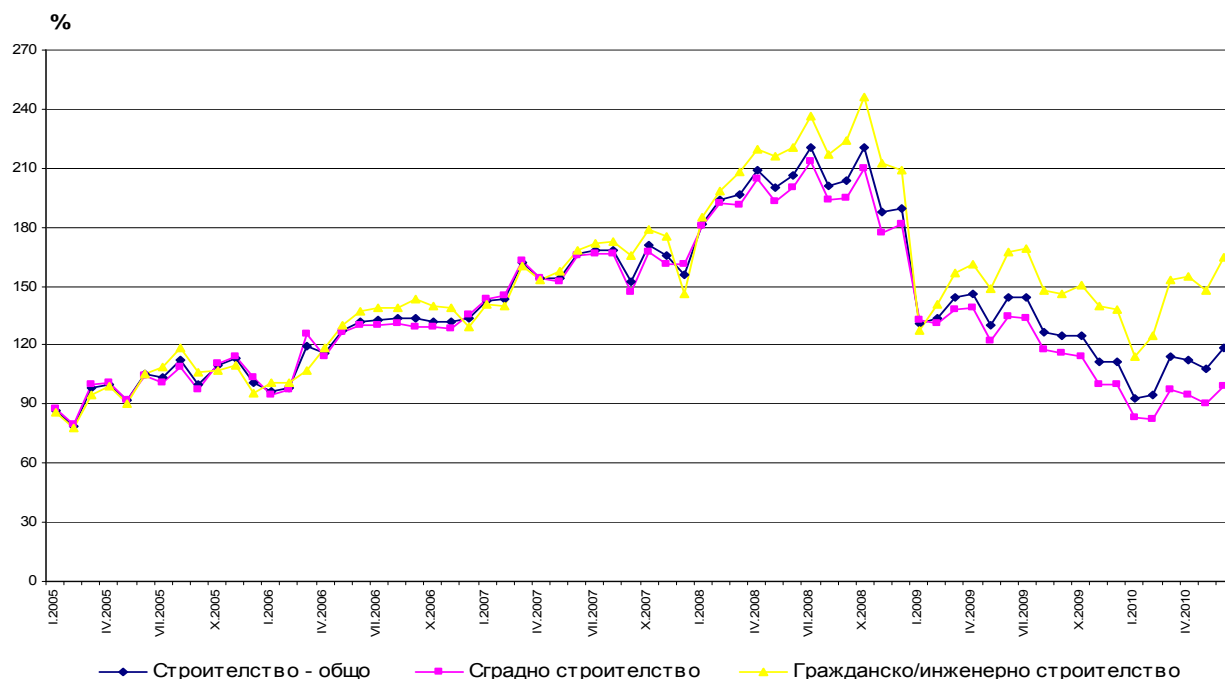
За изчисляване на индексите се използва получената информация за отработеното време в строителството от провежданото месечно извадково наблюдение на строителни предприятия, чиято продукция надхвърля 75% от общата строителна продукция в страната.

Индексите на строителната продукция - общо и отделно за сградно и гражданско строителство, са изчислени при постоянна база 2005 = 100 въз основа на действително отработените човекочасове от пряко заетите в строителното производство.

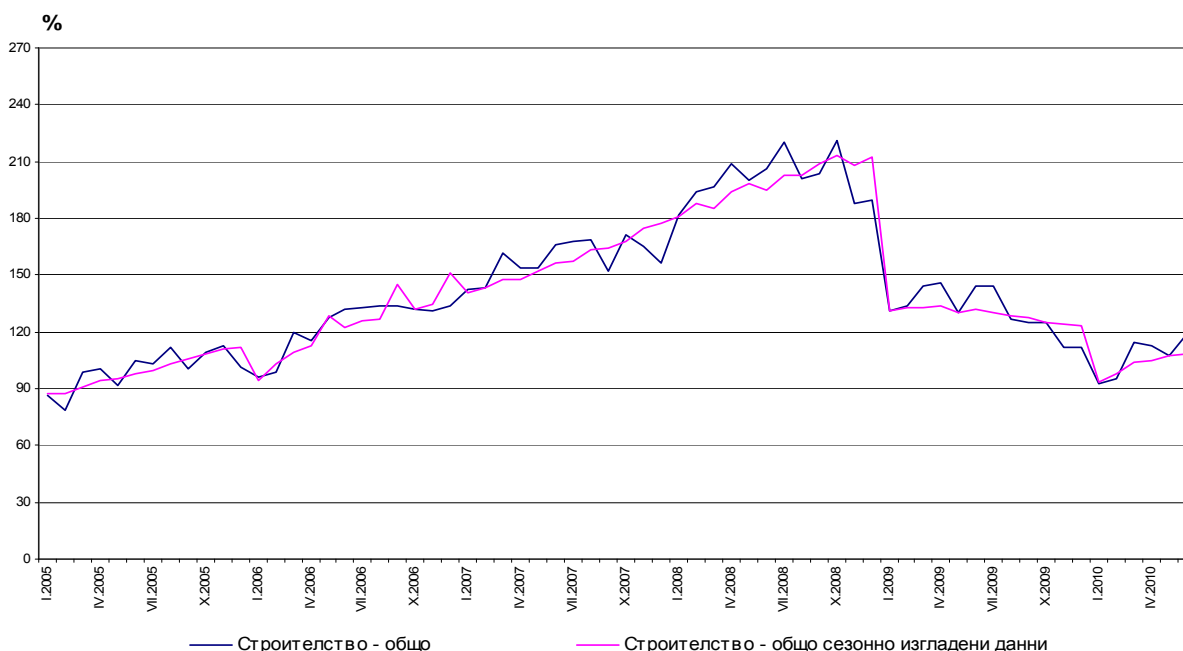
Съгласно Класификацията на сградите и строителните съоръжения (КСС - 2001), публикувана в интернет сайта на НСИ (<http://www.nsi.bg/Classifics/KCC2001.pdf>), сградното строителство включва строителството на жилищни и нежилищни сгради, а гражданското/инженерното строителство - инфраструктурното строителство на пътища, мостове, тръбопроводи, електропроводи, далекосъобщителни и други строителни съоръжения.



**Фиг. 1. Индекси на строителната продукция (2005 = 100)**



**Фиг. 2. Индекси на строителната продукция (2005 = 100)<sup>3</sup>**



<sup>3</sup> От юни 2010 г. НСИ публикува и сезонно изгладени данни за индекса на строителната продукция. При сезонното изглаждане на индекса на строителната продукция се премахват ежегодно повтарящи се колебания като празници, брой на работните дни и всички сезонни фактори, което помага при интерпретирането на резултатите. Сезонно изгладените данни са публикувани в интернет страницата на НСИ (<http://www.nsi.bg/otrasal.php?otr=4>).