

Индекси на строителната продукция през април 2010 година^{1,2}

По предварителни данни на НСИ, произведената строителна продукция през април 2010 г. намалява с 22.7% в сравнение със съответния месец на предходната година. При сградното строителство е регистриран спад на произведената продукция с 32.3%, докато при гражданското строителство има намаление от 3.7%, което е показателно, че строителните предприемачи насочват усилията си към доизграждане на строителни съоръжения, свързани с инфраструктурата.

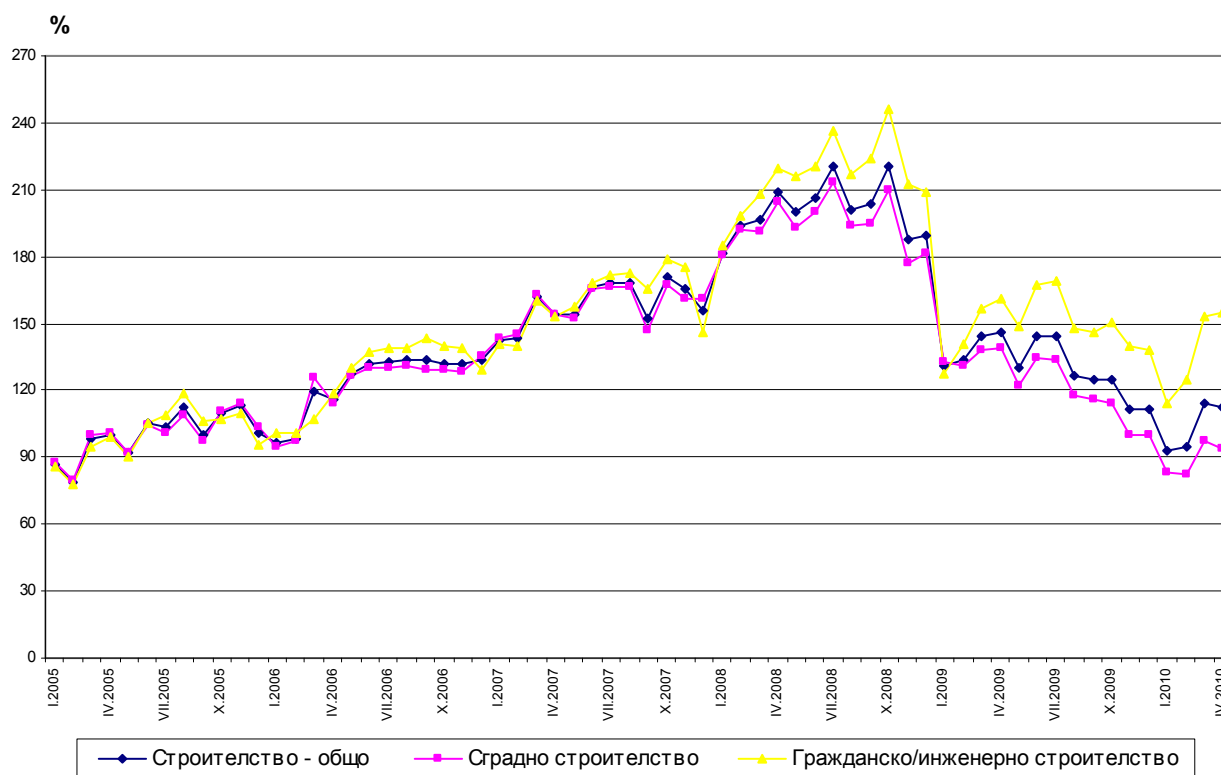
Индекси на строителната продукция за април 2010 година (Предварителни данни)

	Април		Януари - април	
	2005 = 100	Предходният месец = 100	Съответният месец на 2009 = 100	Съответният период на 2009 = 100
Строителство - общо	112.7	98.8	77.3	74.8
Сградно строителство	94.3	97.0	67.7	66.0
Гражданско/инженерно строителство	155.2	101.4	96.3	93.4

През април 2010 г., общата строителна продукция е с 1.2% под равнището на предходния месец. Произведената продукция от сградно строителство намалява с 3.0%, докато при гражданското строителство е регистрирано увеличение от 1.4%.

През периода януари - април 2010 г. строителната продукция намалява спрямо същия период на предходната година, като общият спад от 25.2% се определя предимно от отрицателните темпове в сградното строителство, което представлява 60.0% от цялото строително производство. Регистрираният спад в сградното строителство през периода е 34.0%, а при гражданското/инженерното строителство намалението е с 6.6%.

Индекси на строителната продукция (2005 = 100)



¹ Данните за април 2010 г. са предварителни.

² От януари 2009 г. индексите на строителната продукция се изчисляват по новата Класификация на икономическите дейности (КИД - 2008). Едновременно с това е сменена и базисната година - индексите са изчислени при база 2005 година. Данните за предходните периоди - назад до 2000 г., са преизчислени по КИД - 2008.

Месечните индекси показват краткосрочните изменения на строителната продукция между два сравнявани периода. Тази информация може да се използва за анализ на текущото състояние на строителството в страната, както и за краткосрочни прогнози за бъдещото му развитие.

За изчисляване на индексите се използва получената информация за отработеното време в строителството от провежданото месечно извадково наблюдение на строителни предприятия, чиято продукция надхвърля 75% от общата строителна продукция в страната.

Индексите на строителната продукция - общо и отделно за сградно и гражданско строителство, са изчислени при постоянна база (2005 = 100) въз основа на действително отработените човечески часове от пряко заетите в строителното производство.

Съгласно Класификацията на сградите и строителните съоръжения (КСС - 2001), публикувана в интернет сайта на НСИ (<http://www.nsi.bg/Classifics/KCC2001.pdf>), сградното строителство включва строителството на жилищни и нежилищни сгради, а гражданското/инженерното строителство - инфраструктурното строителство на пътища, мостове, тръбопроводи, електропроводи, далекосъобщителни и други строителни съоръжения.