



ИНДЕКСИ НА ЦЕНИТЕ В СЕЛСКОТО СТОПАНСТВО ЗА ВТОРОТО ТРИМЕСЕЧИЕ НА 2011 ГОДИНА

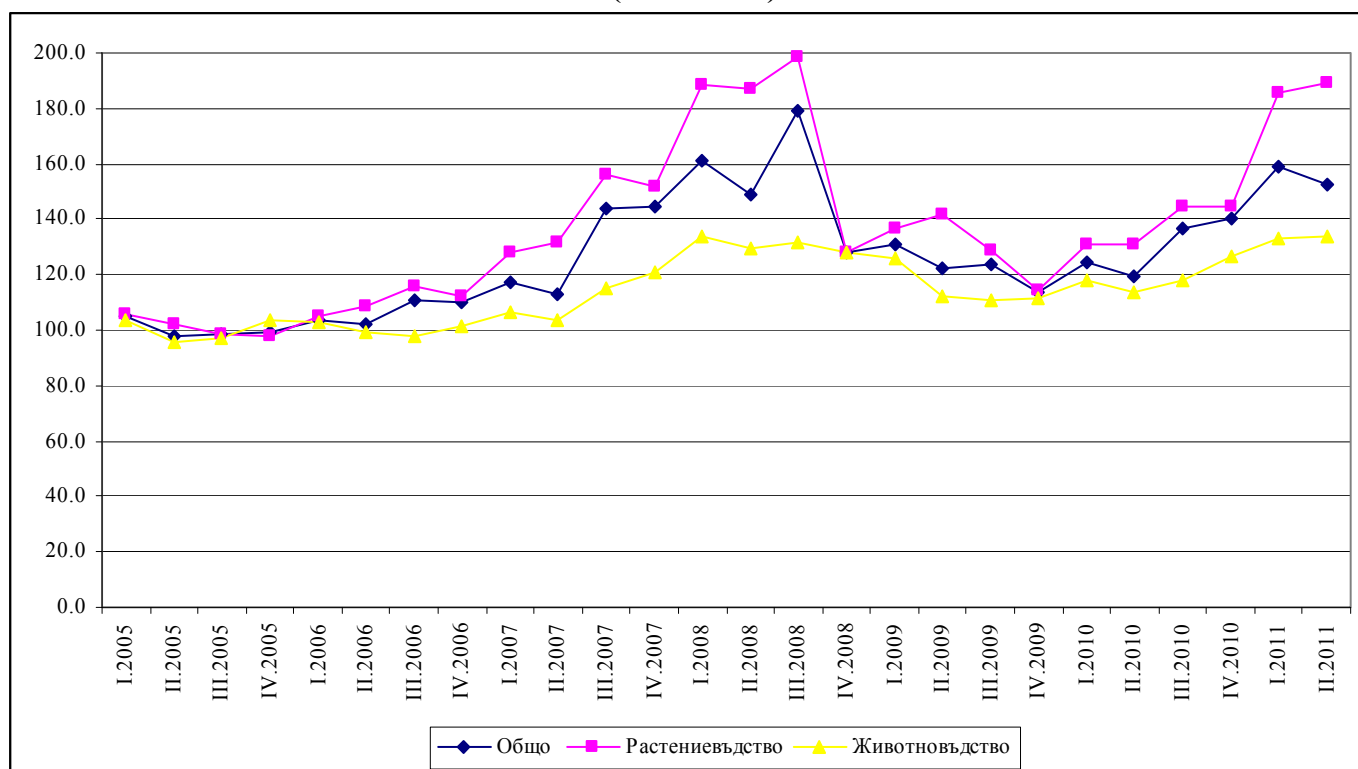
1. Индекси на цените на производител в селското стопанство

Индексът на цените на производител в селското стопанство за второто тримесечие на 2011 г. нараства с 36.0% спрямо същото тримесечие на 2010 година. В растениевъдството цените са се увеличили с 56.2%, а в животновъдството - с 15.0%. Увеличение е отчетено при зърнените култури - със 73.9%, техническите култури - с 51.3%, живите животни - с 5.3%, и животинските продукти - с 23.2%. Отчетени са по-високи цени на меката пшеница - с 87.3%, царевичата - с 80.2%, слънчогледа - със 101.2%, свинете - с 3.6%, и кравето мляко - с 23.9%.

1. Индекси на цените на производител в селското стопанство за второто тримесечие на 2011 година

	2005 = 100	Съответното тримесечие на 2010 = 100	2010 = 100
Общо	152.2	136.0	124.1
Растениевъдство	189.4	156.2	139.3
Животновъдство	134.0	115.0	108.4

Фиг. 1. Индекси на цените на производител в селското стопанство по тримесечия (2005 = 100)





2. Индекси на цените на средствата за производство, влягани в селското стопанство

Индексът на цените на средствата за производство, влягани в селското стопанство, за второто тримесечие на 2011 г. е с 10.2% над равнището на същото тримесечие на 2010 година. Повисоки са цените на посевния и посадъчния материал - с 16.7%, електроенергията и горивата - с 10.6%, минералните торове - със 17.5%, и фуражите - с 23.1%.

2. Индекси на цените на средствата за производство, влягани в селското стопанство, за второто тримесечие на 2011 година

	2005 = 100	Съответното тримесечие на 2010 = 100	2010 = 100
Общо	148.4	110.2	109.8
Посевен и посадъчен материал	156.5	116.7	116.5
Електроенергия, горива и други	157.3	110.6	112.7
Минерални торове	172.5	117.5	114.5
Препарати за растителна защита	100.7	98.2	98.2
Ветеринарномедицински продукти	115.4	99.8	99.5
Фуражи	152.8	123.1	119.8
Поддръжка и ремонт на превозни средства	159.1	101.3	101.0
Поддръжка и ремонт на селскостопански сгради	133.7	100.7	100.6
Други стоки и услуги	141.6	102.3	102.0

Фиг. 2. Индекси на цените на средствата за производство, влягани в селското стопанство, по тримесечия (2005 = 100)

