



# ОТБОРЪТ

След целенасочен подбор нашият главнокомандващ ни избра по рядък признак – детерминация близка до тази на римските кохорти.



**Иван**



**Г-жа Гергова**



**Георги**

**Госпожата**

Безпристрастният оценител – извършва **одит на качеството**, а крайната оценка е **неизчислена**



**Кристин**

**Иван**

отличава се с **професионалната си независимост** и поставя под съмнение всеки авторитет

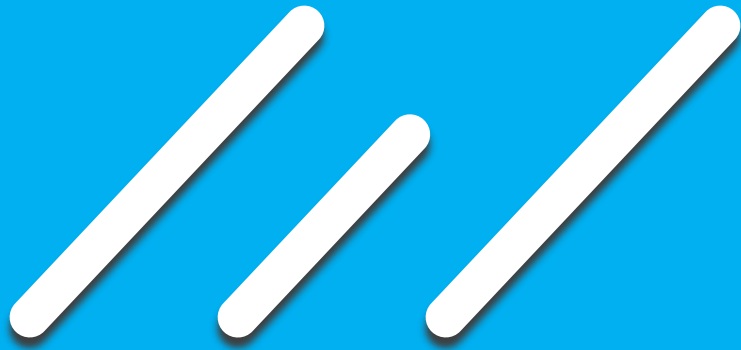
**Георги**

**медианата** на отбора – **вероятността** да бъде избран за дясната ръка на главнокомандващия клони към 1

**Кристин**

**променливата** – силно се повлиява от **несиметрични колебания** – всяко решение е предпоследно





# НАБЛЮДЕНИЕ

## НА РАБОТНАТА СИЛА



# Цел на изследването

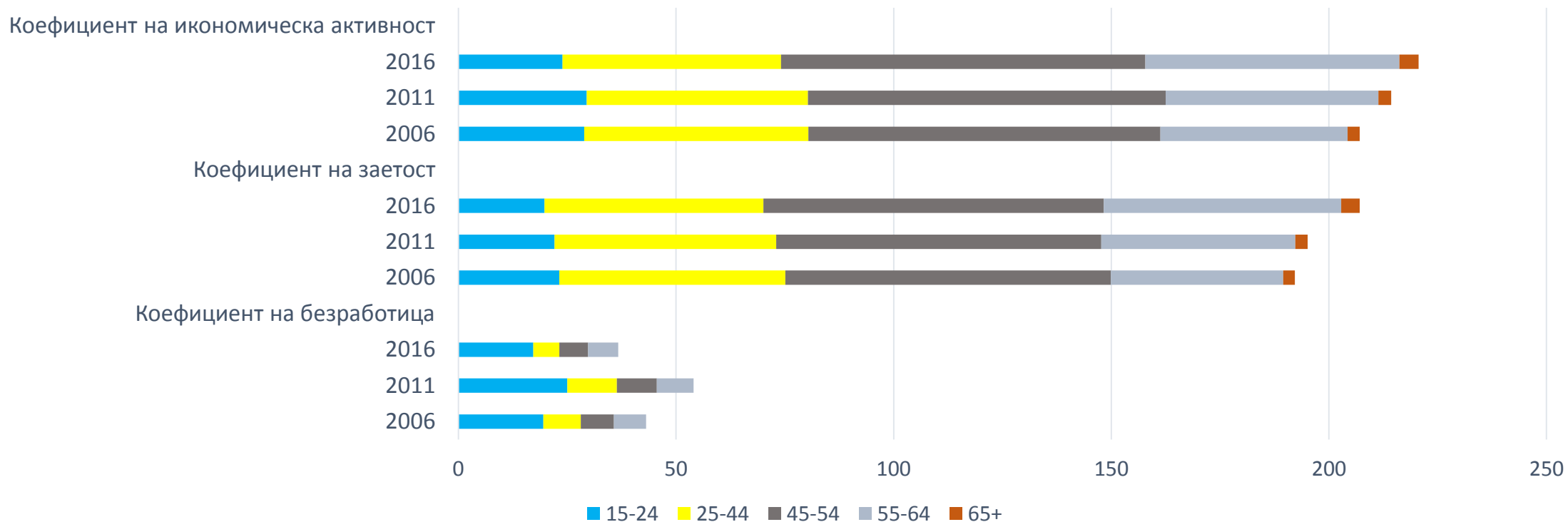
## характеристики

Наблюдението на работната сила е важен инструмент за описание и анализ на развитието на пазара на труда. Чрез изследването се осигурява информация за икономическата активност, заетостта и безработицата на населението на 15 и повече навършени години, като се сравняват данните от 2006, 2011 и 2016 г.



		2006	2011	2016
<b>Работна сила и коефициенти на икономическа активност</b>				
Коефициент на икономическа активност	%	51,3	52,5	53,3
Работна сила	бр. хил.	3415,7	3341,4	3264
<b>• Заети лица и коефициент на заетост</b>				
Коефициент на заетост	%	46,7	46,6	49,3
Заети лица	бр. хил.	3110	2965,2	3016,8
<b>• Безработни лица и коефициент на безработица</b>				
Коефициент на безработица	%	9	11,3	7,6
Безработни лица	бр. хил.	305,7	376,2	247,2

## Сравнение на коефициентите на икономическа активност, заетост и безработица според възрастта



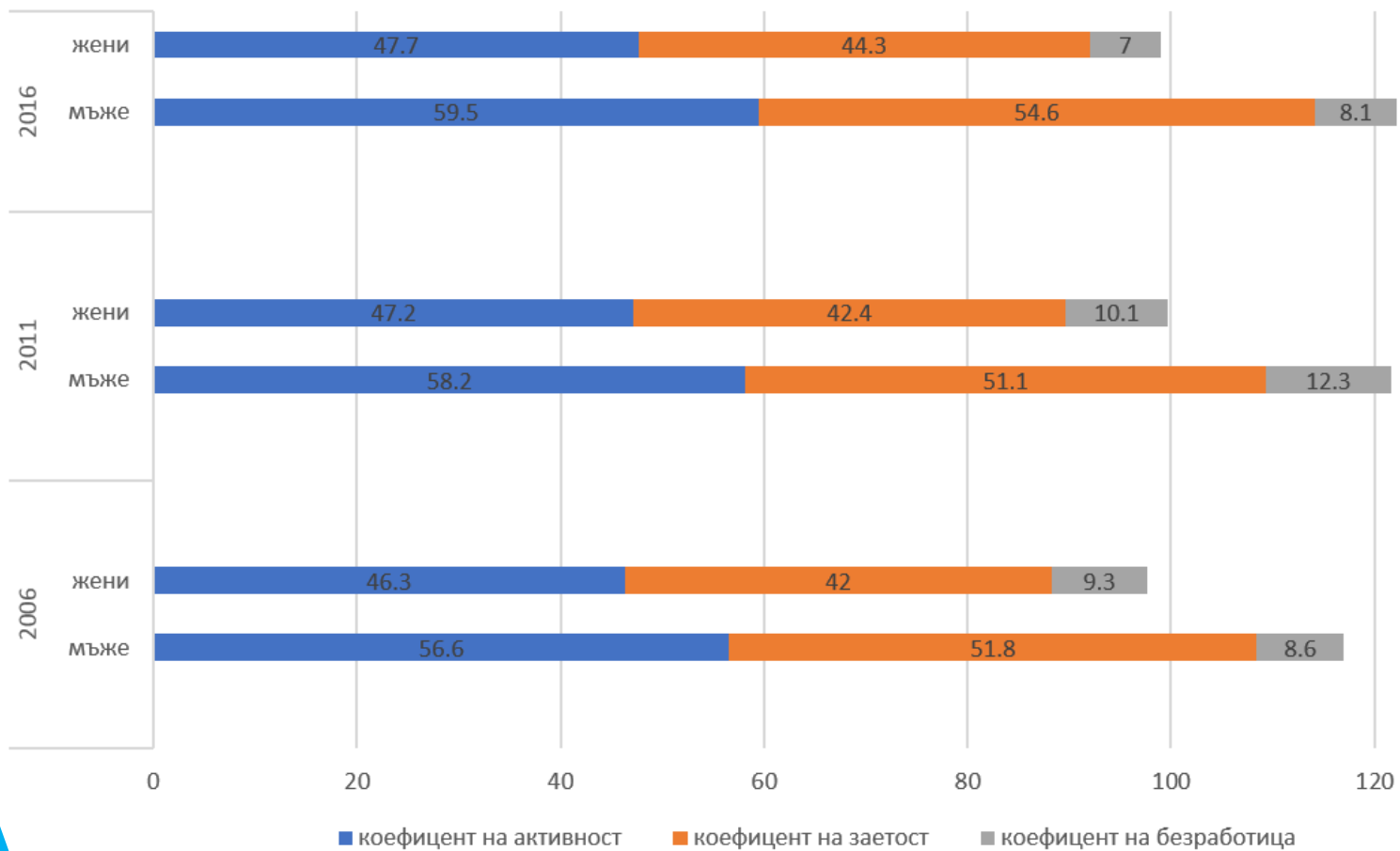
След сравнение на коефициентите през трите години можем да заключим, че:

- коефициентът на иконом. Активност и заетостта се увеличават в групата 65+ за сметка на групата 25-44 г. и 45-54 г., тоест основната работна сила.
- Безработицата при младежите остава най-висока и през трите години

### Коефициентите според възрастта

сравнения

## Сравнение на коефициент на активност, заетост и безработица според пол



Коефициентите на активност и заетост са по-високи при мъжете, а на безработицата – при жените. Следователно делът на мъжете в работната сила е по-голям

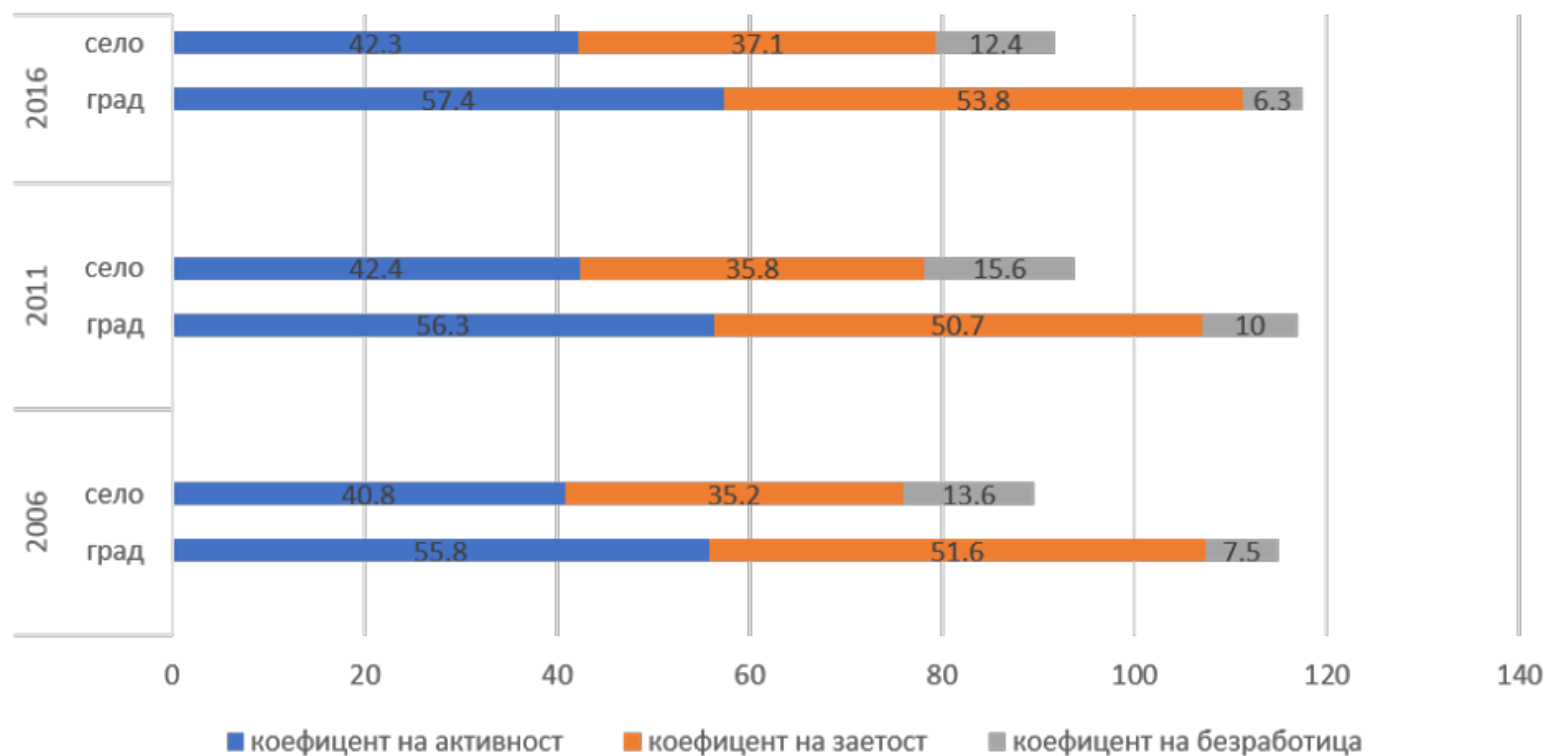




## Коефициентите според местоживеене

сравнения

Сравнение на коефициентите на икономическа активност, заетост и безработица според местоживеене



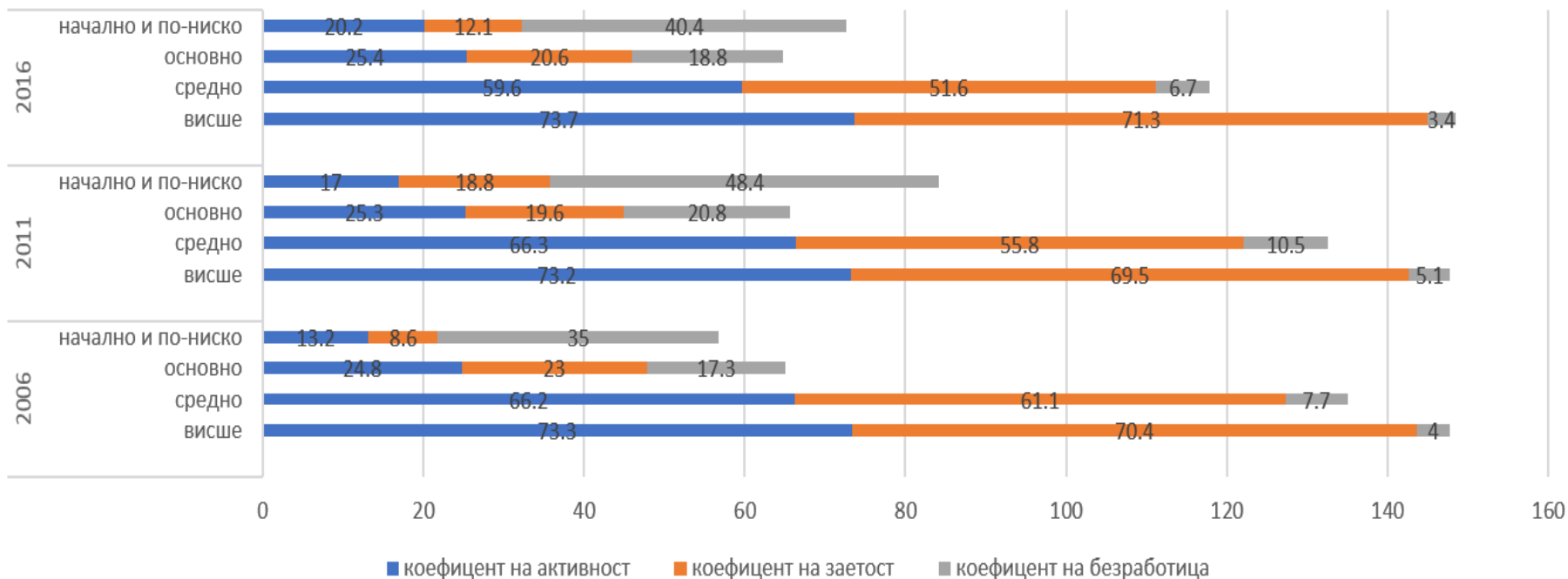
Работната сила в градовете допринася повече за икономиката, заетостта е по-висока, безработицата по-ниска в сравнение с тази в села



# Коефициентите според образованието

сравнения

Сравняване по коефициент на икономическа активност, заетост и безработица според образованието



Висшистите допринасят най-много за икономиката и са с най-висок коефициент на заетост.

**Изследването на работната сила показва, че най-вече младежите са в неблагоприятно положение заради високите стойности на безработица за сметка на онези над 64 години, чиято заетост се увеличава.**

**Жените също са неравнопоставени на мъжете по заетост. Висшистите са с по-голям шанс за намиране на работа сравнени с тези с основно или по-ниско образование.**